

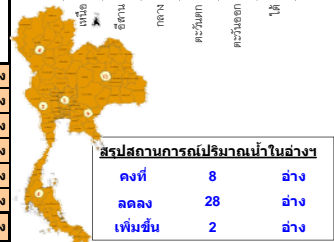
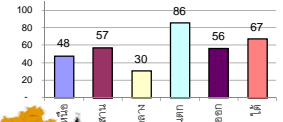
รายงานสรุปสภาพน้ำในอ่างเก็บน้ำขนาดใหญ่และขนาดกลาง

รายงานสถานการณ์ ณ วันที่ 27 พฤศจิกายน 2562

% ปริมาณน้ำรวมแต่ละภาคปัจจุบัน

ปริมาณน้ำในอ่างที่ใช้การได้ในสัปดาห์นี้ + มากกว่า / - น้อยกว่า สัปดาห์ก่อน **336.78** ล้าน ลบ.ม.

สรุปสถานการณ์ปริมาณน้ำในอ่างเก็บน้ำที่ใช้ในทุกกิจกรรมทั่วประเทศ มากกว่าปริมาณน้ำที่ไหลเข้าอ่าง เมื่อเทียบกับสัปดาห์ที่ผ่านมา ควรใช้น้ำอย่างระมัดระวัง



สรุปสถานการณ์ปริมาณน้ำในอ่าง		
คงที่	8	อ่าง
ลดลง	28	อ่าง
เพิ่มขึ้น	2	อ่าง

เปรียบเทียบปริมาณน้ำรวมทั่วประเทศปัจจุบัน
ปี 62 และ ปี 61

วันที่ 27 พฤศจิกายน 2562 เกือบ

46,297 ล้าน ลบ.ม. หรือ เท่ากับ

65%

วันที่ 27 พฤศจิกายน 2561 เกือบ

56,979 ล้าน ลบ.ม. หรือ เท่ากับ

80%

ภาค	สถานการณ์ปริมาณน้ำในอ่าง				ปริมาณน้ำเปลี่ยนแปลง (ล้าน ม.)	สถานะ
	ล่อง (แห่ง)	คงที่ (แห่ง)	เพิ่มขึ้น (แห่ง)	รวม (แห่ง)		
ภาคเหนือ	4	1	2	7	-95.00	ปริมาณน้ำในอ่างเก็บน้ำลดลง
ภาคตะวันออกเฉียงเหนือ	7	5	-	12	-22.00	ปริมาณน้ำในอ่างเก็บน้ำลดลง
ภาคกลาง	1	2	-	3	-3.00	ปริมาณน้ำในอ่างเก็บน้ำลดลง
ภาคตะวันตก	2	-	-	2	-158.00	ปริมาณน้ำในอ่างเก็บน้ำลดลง
ภาคตะวันออก	10	-	-	10	-21.78	ปริมาณน้ำในอ่างเก็บน้ำลดลง
ภาคใต้	4	-	-	4	-37.00	ปริมาณน้ำในอ่างเก็บน้ำลดลง
รวมทั้งประเทศ	28	8	2	38	-336.78	ปริมาณน้ำในอ่างเก็บน้ำลดลง

ภาค	อ่างเก็บน้ำ	ความจุที่ (ล้าน ม.)	ปริมาณน้ำที่ใช้งานได้ (ล้าน ม.)	ใช้การได้จริง (ล้าน ม.)	ปริมาณน้ำรวม วันที่ 27 พฤศจิกายน 2561		ปัจจุบัน วันที่ 27 พฤศจิกายน 2562		สัปดาห์ก่อน วันที่ 21 พฤศจิกายน 2562		ปริมาณน้ำ + เพิ่มขึ้น - ลดลง (ล้าน ม.)	สถานการณ์ในอ่าง				
					ปริมาณน้ำรวม (ล้าน ม.)	%	ปริมาณน้ำรวม (ล้าน ม.)	%	ปริมาณน้ำรวม (ล้าน ม.)	%						
ภาคเหนือ (7)																
1	ภูมิพล (2)	13,462	3,800	9,662	9,678	72%	5,813	43%	2,013	15%	5854	43%	2,054	15%	-41.00	ลดลง
2	สิริกิติ์ (2)	9,510	2,850	6,660	8,090	85%	5,108	54%	2,258	24%	5159	54%	2,309	24%	-51.00	ลดลง
3	แม่งัด	265	12	253	265	100%	156	59%	144	54%	157	59%	145	55%	-1.00	ลดลง
4	แม่งาว	263	14	249	138	52%	72	27%	58	22%	71	27%	57	22%	1.00	เพิ่มขึ้น
5	กัวลม	106	3	103	98	92%	56	53%	53	50%	55	52%	52	49%	1.00	เพิ่มขึ้น
6	กัวคอง	170	6	164	188	111%	113	66%	107	63%	113	66%	107	63%	-	คงที่
7	แควน้อย	939	43	896	724	77%	479	51%	436	46%	483	51%	440	47%	-4.00	ลดลง
	แม่เม็ก	110	16	94	47	43%	36	33%	20	18%	37	34%	21	19%	-1.00	ลดลง
รวมภาคเหนือ		34,85%	24,825	6,744	18,081	77%	11,834	48%	5,069	20%	11,929	48%	5,164	21%	-95.00	ลดลง
ภาคตะวันออกเฉียงเหนือ (12)																
8	ห้วยหลวง	136	7	129	68	50%	67	49%	60	44%	69	51%	62	46%	-2.00	ลดลง
9	น้ำจืด	520	45	475	448	86%	299	58%	254	49%	302	58%	257	49%	-3.00	ลดลง
10	น้ำพอง (2)	165	8	157	126	76%	90	55%	82	50%	90	55%	82	50%	-	คงที่
11	จันทบุรี (2)	164	37	127	121	74%	47	29%	10	6%	48	29%	11	7%	-1.00	ลดลง
12	ลุมพินี (2)	2,431	581	1,850	825	34%	546	22%	-	0%	556	23%	-	0%	-	คงที่
13	ลำปาว	1,980	100	1,880	1,207	61%	1,554	78%	1,454	73%	1,562	79%	1,462	74%	-8.00	ลดลง
14	ลำตะคอง	314	22	292	261	83%	167	53%	145	46%	169	54%	147	47%	-2.00	ลดลง
15	ลำพระเพลิง	155	1	154	78	50%	26	17%	25	16%	26	17%	25	16%	-	คงที่
16	มูลขม	141	7	134	71	50%	51	36%	44	31%	51	36%	44	31%	-	คงที่
17	ลำแซะ	275	7	268	167	61%	93	34%	86	31%	94	34%	87	32%	-1.00	ลดลง
18	ลำบางหลวง	121	3	118	40	33%	25	21%	22	18%	25	21%	22	18%	-	คงที่
19	สิรินธร (2)	1,966	831	1,135	1,328	68%	1,826	93%	995	51%	1,831	93%	1,000	51%	-5.00	ลดลง
รวมภาคตะวันออกเฉียงเหนือ		11.80%	8,369	1,649	6,720	57%	4,791	57%	3,177	38%	4,823	58%	3,199	38%	-22.00	ลดลง
ภาคกลาง (3)																
20	ป่าสักชลสิทธิ์	960	3	957	691	72%	314	33%	311	32%	317	33%	314	33%	-3.00	ลดลง
21	ห้วยเสลา	160	17	143	50	31%	38	24%	21	13%	38	24%	21	13%	-	คงที่
22	กระเสียว	240	40	200	80	33%	63	26%	23	10%	63	26%	23	10%	-	คงที่
รวมภาคกลาง		1.92%	1,360	60	1,300	60%	414	30%	355	26%	418	31%	358	26%	-3.00	ลดลง
ภาคตะวันตก (2)																
23	ศรีนครินทร์ (2)	17,745	10,265	7,480	16,366	92%	15,350	87%	5,085	29%	15,427	87%	5,162	29%	-77.00	ลดลง
24	วชิราลงกรณ (2)	8,860	3,012	5,848	7,573	85%	7,442	84%	4,430	50%	7,523	85%	4,511	51%	-81.00	ลดลง
รวมภาคตะวันตก		37.51%	26,605	13,277	13,328	90%	22,792	86%	9,515	36%	22,950	86%	9,673	36%	-158.00	ลดลง
ภาคตะวันออก (6+4)																
25	ขุนด่าน	224	5.00	219	209	93%	193	86%	188	84%	198	88%	193	86%	-5.00	ลดลง
26	คลองสิียด	420	30.00	390	382	91%	141	34%	111	26%	142	34%	112	27%	-1.00	ลดลง
27	บางพระ (3)	117	12.00	105	94	80%	63	54%	51	44%	65	56%	53	45%	-2.00	ลดลง
28	หนองปลาไหล (3)	164	13.75	150	165	101%	86	53%	72	44%	90	55%	76	47%	-4.00	ลดลง
29	ประแสร์ (3)	295	20.00	275	262	89%	138	47%	118	40%	140	47%	120	41%	-2.00	ลดลง
30	มาบประชัน (3)	17	0.72	16	17	104%	6	35%	5	30%	6	36%	5.24	32%	-0.19	ลดลง
31	หนองค้อ (3)	21	1.00	20	18	84%	7	32%	6	27%	7	32%	5.85	27%	-0.05	ลดลง
32	ดอกราย (3)	79	3.00	76	79	99%	37	46%	34	42%	37	46%	33.69	42%	-0.07	ลดลง
33	คลองใหญ่ (3)	45	3.00	42	38	83%	14	30%	11	24%	14	31%	11.31	25%	-0.47	ลดลง
34	นคมดินทรจันทรา	295	19.00	276	280	95%	260	88%	241	82%	267	91%	248.00	84%	-7.00	ลดลง
รวมภาคตะวันออก		2.37%	1,678	1,07	1,570	92%	944	56%	837	50%	966	58%	858	51%	-21.78	ลดลง
ภาคใต้ (4)																
35	แก่งกระจาน	710	65	645	632	89%	500	70%	435	61%	511	72%	446	63%	-11.00	ลดลง
36	ปราณบุรี	391	18	373	350	90%	287	73%	269	69%	289	74%	271	69%	-2.00	ลดลง
37	รัชชประภา (2)	5,639	1,352	4,287	4,790	85%	3,838	68%	2,486	44%	3,855	68%	2,503	44%	-17.00	ลดลง
38	บางยาง (2)	1,454	276	1,178	934	64%	897	62%	621	43%	904	62%	628	43%	-7.00	ลดลง
รวมภาคใต้		11.55%	8,194	1,711	6,483	82%	5,521	67%	3,811	47%	5,559	68%	3,848	47%	-37.00	ลดลง
รวมทั้งประเทศ		100%(38)	71,031	23,548	47,482	80%	46,297	65%	22,764	32%	46,645	66%	23,100	33%	-336.78	ลดลง

ที่มาข้อมูล : ตารางสรุปสภาพน้ำในอ่างเก็บน้ำขนาดใหญ่ทั่วประเทศ และตารางสรุปสภาพน้ำในอ่างเก็บน้ำภาคตะวันออกเฉียงเหนือ กรมชลประทาน

หมายเหตุ :

- อ่างเก็บน้ำขนาดใหญ่ หมายถึง อ่างเก็บน้ำที่มีความจุตั้งแต่ 100 ล้าน ลบ.ม. ขึ้นไป
- เป็นอ่างเก็บน้ำอยู่ในความรับผิดชอบของการไฟฟ้าฝ่ายผลิตแห่งประเทศไทย (10) นอกนั้นอยู่ในความรับผิดชอบของกรมชลประทาน (28)
- เป็นอ่างเก็บน้ำขนาดกลางที่มีความสำคัญต่อการอุตสาหกรรมและการประปา ของลุ่มน้ำชายฝั่งทะเลตะวันออก
- ที่มา : กรมชลประทาน และการไฟฟ้าฝ่ายผลิตแห่งประเทศไทย
- จังหวัดที่มีอ่างเก็บน้ำขนาดใหญ่มีจำนวน 26 จังหวัด ไม่มี 50 จังหวัด

รศ. หมายถึง ระดับเก็บกักของอ่าง



ศูนย์เขล



ศูนย์ป้องกันกักตุนน้ำ กรมทรัพยากรน้ำ

ลำดับของเขื่อนตามความจุ

- ศรีนครินทร์ 2.ภูมิพล 3.สิริกิติ์ 4.วชิราลงกรณ 5.รัชชประภา
- 6.ลุมพินี 7.สิรินธร 8.บางยาง 9.ลำปาว 10.ป่าสัก

ลำดับของเขื่อนตามปริมาณน้ำใช้การได้

- ภูมิพล 2.ศรีนครินทร์ 3.สิริกิติ์ 4.วชิราลงกรณ 5.รัชชประภา
- 6.ลำปาว 7.ลุมพินี 8.บางยาง 9.สิรินธร 10.ป่าสัก