



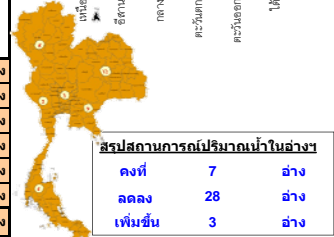
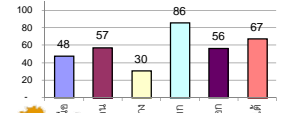
## รายงานสรุปสภาพน้ำในอ่างเก็บน้ำขนาดใหญ่และขนาดกลาง

รายงานสถานการณ์ ณ วันที่ 28 พฤศจิกายน 2562

% ปริมาณน้ำรวมแต่ละภาคปัจจุบัน

ปริมาณน้ำในอ่างที่ใช้การได้ในสัปดาห์นี้ + มากกว่า / - น้อยกว่า สัปดาห์ก่อน **329.61** ล้าน ลบ.ม.

สรุปสถานการณ์ปริมาณน้ำในอ่างเก็บน้ำที่ใช้ในทุกกิจกรรมทั่วประเทศ มากกว่าปริมาณน้ำที่เหลือเข้าอ่าง เมื่อเทียบกับสัปดาห์ที่ผ่านมา ควรใช้น้ำอย่างระมัดระวัง



คงที่	7	อ่าง
ลดลง	28	อ่าง
เพิ่มขึ้น	3	อ่าง

เปรียบเทียบปริมาณน้ำรวมทั่วประเทศปีงบประมาณ 2562 และปี 61

วันที่ 28 พฤศจิกายน 2562 (เท่ากับ) 46,245 ล้าน ลบ.ม. หรือ เท่ากับ 65%

วันที่ 28 พฤศจิกายน 2561 (เท่ากับ) 56,905 ล้าน ลบ.ม. หรือ เท่ากับ 80%

ภาค	สถานการณ์ปริมาณน้ำในอ่าง				ปริมาณน้ำเปลี่ยนแปลง (ล้าน ม.³)	สถานะ
	ล้น (แห่ง)	คงที่ (แห่ง)	เพิ่มขึ้น (แห่ง)	รวม (แห่ง)		
ภาคเหนือ	4	1	2	7	-93.00	ปริมาณน้ำในอ่างเก็บน้ำลดลง
ภาคตะวันออกเฉียงเหนือ	7	5	-	12	-22.00	ปริมาณน้ำในอ่างเก็บน้ำลดลง
ภาคกลาง	2	1	-	3	-4.00	ปริมาณน้ำในอ่างเก็บน้ำลดลง
ภาคตะวันตก	2	-	-	2	-154.00	ปริมาณน้ำในอ่างเก็บน้ำลดลง
ภาคตะวันออก	9	-	1	10	-20.61	ปริมาณน้ำในอ่างเก็บน้ำลดลง
ภาคใต้	4	-	-	4	-36.00	ปริมาณน้ำในอ่างเก็บน้ำลดลง
<b>รวมทั้งประเทศ</b>	<b>28</b>	<b>7</b>	<b>3</b>	<b>38</b>	<b>-329.61</b>	<b>ปริมาณน้ำในอ่างเก็บน้ำลดลง</b>

ภาค	อ่างเก็บน้ำ	ความจุที่ (ล้าน ม.³)	ปริมาณน้ำที่ใช้งานได้ (ล้าน ม.³)	ใช้การได้จริง (ล้าน ม.³)	ปริมาณน้ำรวม วันที่ 28 พฤศจิกายน 2561		ปัจจุบัน วันที่ 28 พฤศจิกายน 2562		สัปดาห์ก่อน วันที่ 22 พฤศจิกายน 2562		ปริมาณน้ำ + เพิ่มขึ้น - ลดลง (ล้าน ม.³)	สถานการณ์ในอ่าง				
					ปริมาณน้ำรวม	%	ปริมาณน้ำรวม	%	ปริมาณน้ำรวม	%						
<b>ภาคเหนือ (7)</b>																
1	ภูมิพล (2)	13,462	3,800	9,662	9,667	72%	5,808	43%	2,008	15%	5848	43%	2,048	15%	-40.00	ลดลง
2	สิริกิติ์ (2)	9,510	2,850	6,660	8,073	85%	5,100	54%	2,250	24%	5150	54%	2,300	24%	-50.00	ลดลง
3	แม่งัด	265	12	253	265	100%	156	59%	144	54%	157	59%	145	55%	-1.00	ลดลง
4	แม่งาว	263	14	249	138	52%	72	27%	58	22%	71	27%	57	22%	1.00	เพิ่มขึ้น
5	กัวลม	106	3	103	98	92%	56	53%	53	50%	55	52%	52	49%	1.00	เพิ่มขึ้น
6	กัวคอง	170	6	164	189	111%	113	66%	107	63%	113	66%	107	63%	-	คงที่
7	แควน้อย	939	43	896	722	77%	479	51%	436	46%	483	51%	440	47%	-4.00	ลดลง
	แม่เม็ก	110	16	94	47	43%	36	33%	20	18%	37	34%	21	19%	-1.00	ลดลง
<b>รวมภาคเหนือ</b>		<b>34,85%</b>	<b>24,825</b>	<b>6,744</b>	<b>18,081</b>	<b>77%</b>	<b>11,821</b>	<b>48%</b>	<b>5,056</b>	<b>20%</b>	<b>11,914</b>	<b>48%</b>	<b>5,149</b>	<b>21%</b>	<b>-93.00</b>	<b>ลดลง</b>
<b>ภาคตะวันออกเฉียงเหนือ (12)</b>																
8	ห้วยหลวง	136	7	129	67	49%	67	49%	60	44%	69	51%	62	46%	-2.00	ลดลง
9	น้ำจืด	520	45	475	448	86%	299	58%	254	49%	301	58%	256	49%	-2.00	ลดลง
10	น้ำพอง (2)	165	8	157	125	76%	90	55%	82	50%	90	55%	82	50%	-	คงที่
11	จันทบูรณ์ (2)	164	37	127	121	74%	47	29%	10	6%	48	29%	11	7%	-1.00	ลดลง
12	ลุมพินี (2)	2,431	581	1,850	825	34%	543	22%	-	0%	555	23%	-	0%	-	คงที่
13	ลำปาว	1,980	100	1,880	1,207	61%	1,554	78%	1,454	73%	1,562	79%	1,462	74%	-8.00	ลดลง
14	ลำตะคอง	314	22	292	261	83%	167	53%	145	46%	169	54%	147	47%	-2.00	ลดลง
15	ลำพระเพลิง	155	1	154	78	50%	26	17%	25	16%	26	17%	25	16%	-	คงที่
16	มูลขม	141	7	134	71	50%	51	36%	44	31%	51	36%	44	31%	-	คงที่
17	ลำแซะ	275	7	268	167	61%	93	34%	86	31%	94	34%	87	32%	-1.00	ลดลง
18	ลำบางหลวง	121	3	118	40	33%	25	21%	22	18%	25	21%	22	18%	-	คงที่
19	สิรินธร (2)	1,966	831	1,135	1,326	67%	1,823	93%	992	50%	1,829	93%	998	51%	-6.00	ลดลง
<b>รวมภาคตะวันออกเฉียงเหนือ</b>		<b>11.80%</b>	<b>8,369</b>	<b>1,649</b>	<b>6,720</b>	<b>57%</b>	<b>4,785</b>	<b>57%</b>	<b>3,174</b>	<b>38%</b>	<b>4,819</b>	<b>58%</b>	<b>3,196</b>	<b>38%</b>	<b>-22.00</b>	<b>ลดลง</b>
<b>ภาคกลาง (3)</b>																
20	ป่าสักชลสิทธิ์	960	3	957	687	72%	313	33%	310	32%	316	33%	313	33%	-3.00	ลดลง
21	ห้วยเสลา	160	17	143	48	30%	37	23%	20	13%	38	24%	21	13%	-1.00	ลดลง
22	กระเสียว	240	40	200	79	33%	63	26%	23	10%	63	26%	23	10%	-	คงที่
<b>รวมภาคกลาง</b>		<b>1.92%</b>	<b>1,360</b>	<b>60</b>	<b>1,300</b>	<b>60%</b>	<b>413</b>	<b>30%</b>	<b>353</b>	<b>26%</b>	<b>417</b>	<b>31%</b>	<b>357</b>	<b>26%</b>	<b>-4.00</b>	<b>ลดลง</b>
<b>ภาคตะวันตก (2)</b>																
23	ศรีนครินทร์ (2)	17,745	10,265	7,480	16,358	92%	15,342	86%	5,077	29%	15,415	87%	5,150	29%	-73.00	ลดลง
24	วชิราลงกรณ (2)	8,860	3,012	5,848	7,558	85%	7,428	84%	4,416	50%	7,509	85%	4,497	51%	-81.00	ลดลง
<b>รวมภาคตะวันตก</b>		<b>37.51%</b>	<b>26,605</b>	<b>13,277</b>	<b>13,328</b>	<b>90%</b>	<b>22,770</b>	<b>86%</b>	<b>9,493</b>	<b>36%</b>	<b>22,924</b>	<b>86%</b>	<b>9,647</b>	<b>36%</b>	<b>-154.00</b>	<b>ลดลง</b>
<b>ภาคตะวันออก (6+4)</b>																
25	ขุนด่าน	224	5.00	219	208	93%	192	86%	187	83%	198	88%	193	86%	-6.00	ลดลง
26	คลองสียัด	420	30.00	390	381	91%	140	33%	110	26%	142	34%	112	27%	-2.00	ลดลง
27	บางพระ (3)	117	12.00	105	93	79%	63	54%	51	44%	65	56%	53	45%	-2.00	ลดลง
28	หนองปลาไหล (3)	164	13.75	150	164	100%	85	52%	71	44%	90	55%	76	47%	-5.00	ลดลง
29	ประแสร์ (3)	295	20.00	275	262	89%	138	47%	118	40%	140	47%	120	41%	-2.00	ลดลง
30	มาบประชัน (3)	17	0.72	16	17	103%	6	34%	5	30%	6	36%	5.21	31%	-0.23	ลดลง
31	หนองค้อ (3)	21	1.00	20	18	84%	7	32%	6	27%	7	32%	5.83	27%	-0.02	ลดลง
32	ดอกทราย (3)	79	3.00	76	79	99%	37	46%	34	42%	37	46%	33.69	42%	-0.07	ลดลง
33	คลองใหญ่ (3)	45	3.00	42	37	82%	14	30%	11	24%	10	22%	7.07	16%	3.71	เพิ่มขึ้น
34	นฤมิตรนครินทร์	295	19.00	276	280	95%	259	88%	240	81%	266	90%	247.00	84%	-7.00	ลดลง
<b>รวมภาคตะวันออก</b>		<b>2.37%</b>	<b>1,678</b>	<b>1,07</b>	<b>1,570</b>	<b>92%</b>	<b>940</b>	<b>56%</b>	<b>832</b>	<b>50%</b>	<b>961</b>	<b>57%</b>	<b>853</b>	<b>51%</b>	<b>-20.61</b>	<b>ลดลง</b>
<b>ภาคใต้ (4)</b>																
35	แก่งกระจาน	710	65	645	631	89%	498	70%	433	61%	509	72%	444	63%	-11.00	ลดลง
36	ปราณบุรี	391	18	373	350	90%	287	73%	269	69%	288	74%	270	69%	-1.00	ลดลง
37	รัชชประภา (2)	5,639	1,352	4,287	4,787	85%	3,835	68%	2,483	44%	3,853	68%	2,501	44%	-18.00	ลดลง
38	บางลา (2)	1,454	276	1,178	931	64%	896	62%	620	43%	902	62%	626	43%	-6.00	ลดลง
<b>รวมภาคใต้</b>		<b>11.55%</b>	<b>8,194</b>	<b>1,711</b>	<b>6,483</b>	<b>82%</b>	<b>5,515</b>	<b>67%</b>	<b>3,805</b>	<b>46%</b>	<b>5,552</b>	<b>68%</b>	<b>3,841</b>	<b>47%</b>	<b>-36.00</b>	<b>ลดลง</b>
<b>รวมทั้งประเทศ</b>		<b>100%(38)</b>	<b>71,031</b>	<b>23,548</b>	<b>47,482</b>	<b>80%</b>	<b>46,245</b>	<b>65%</b>	<b>22,713</b>	<b>32%</b>	<b>46,587</b>	<b>66%</b>	<b>23,043</b>	<b>32%</b>	<b>-329.61</b>	<b>ลดลง</b>

ที่มาข้อมูล : ตารางสรุปสภาพน้ำในอ่างเก็บน้ำขนาดใหญ่ทั่วประเทศ และตารางสรุปสภาพน้ำในอ่างเก็บน้ำภาคตะวันออก กรมชลประทาน

หมายเหตุ :

- อ่างเก็บน้ำขนาดใหญ่ หมายถึง อ่างเก็บน้ำที่มีความจุตั้งแต่ 100 ล้าน ลบ.ม. ขึ้นไป
- เป็นอ่างเก็บน้ำอยู่ในความรับผิดชอบของการไฟฟ้าฝ่ายผลิตแห่งประเทศไทย(10) นอกนั้นอยู่ในความรับผิดชอบของกรมชลประทาน (28)
- เป็นอ่างเก็บน้ำขนาดกลางที่มีความสำคัญต่อการอุตสาหกรรมและการประมง ของลุ่มน้ำชายฝั่งทะเลตะวันออก
- ที่มา : กรมชลประทาน และการไฟฟ้าฝ่ายผลิตแห่งประเทศไทย
- จังหวัดที่มีอ่างเก็บน้ำขนาดใหญ่มีจำนวน 26 จังหวัด ไม่มี 50 จังหวัด

รศ. หมายถึง ระดับเก็บกักของอ่าง



ศูนย์เขล



ศูนย์ป้องกันกักตุนน้ำ กรมทรัพยากรน้ำ

### ลำดับของเขื่อนตามความจุ

- ศรีนครินทร์ 2.ภูมิพล 3.สิริกิติ์ 4.วชิราลงกรณ 5.รัชชประภา
- 6.ลุมพินี 7.สิรินธร 8.บางลา 9.ลำปาว 10.ป่าสัก

### ลำดับของเขื่อนตามปริมาณน้ำใช้การได้

- ภูมิพล 2.ศรีนครินทร์ 3.สิริกิติ์ 4.วชิราลงกรณ 5.รัชชประภา
- 6.ลำปาว 7.ลุมพินี 8.บางลา 9.สิรินธร 10.ป่าสัก