



ศูนย์ป้องกันวิกฤติน้ำ  
กรมทรัพยากรน้ำ  
กระทรวงทรัพยากรธรรมชาติและสิ่งแวดล้อม



# สถานการณ์น้ำในกลุ่มน้ำยมและน่าน

วันที่ 10 พฤศจิกายน 2559

## สถานการณ์น้ำ

- แม่น้ำยม ที่สถานีวัดระดับน้ำสะพานบ้านน้ำไค้ง อ.เมือง จ.แพร่ ปริมาณน้ำไหลผ่าน 60 ลบ.ม./วินาที ระดับน้ำ + 1.21 ม.รทก. ต่ำกว่าตลิ่ง 6.99 เมตร
- แม่น้ำน่าน ที่สถานีวัดระดับน้ำสะพานบ้านเกษไชโย อ.ชุมแสง จ.นครสวรรค์ ปริมาณน้ำไหลผ่าน 408 ลบ.ม./วินาที ระดับน้ำ +22.77 ม.รทก. ต่ำกว่าตลิ่ง 5.58 เมตร

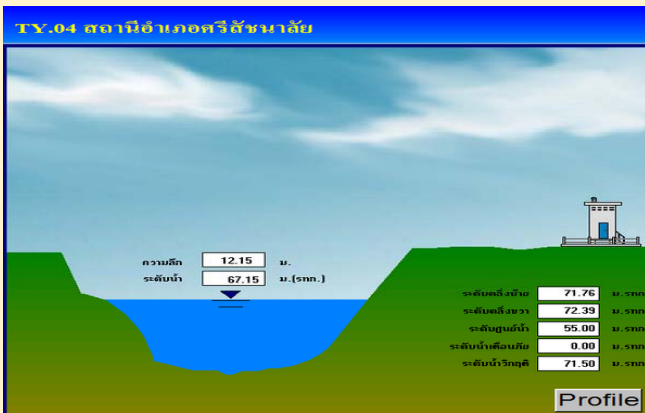
## พื้นที่ประสบภัย จำนวน 1 จังหวัด ได้แก่

1. สุโขทัย

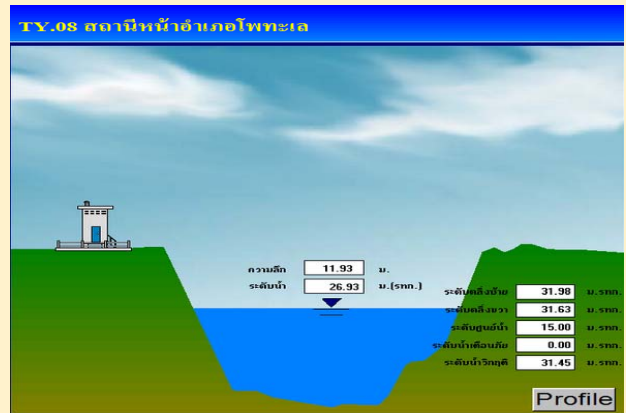


## ระดับน้ำของสถานีโทรมาตรในพื้นที่

1. สถานีสะพานศรีสังขาลย์ อ.ศรีสังขาลย์ จ.สุโขทัย (เพิ่มขึ้น)



2. สถานีสะพานโพทะเล อ.โพทะเล จ.พิจิตร (ลดลง)



3. สถานีสะพานนครน่านพัฒนา อ.ภูเพียง จ.น่าน (เพิ่มขึ้น)



4. สถานีสะพานสุพรรณกัลยา อ.เมือง จ.พิษณุโลก (เพิ่มขึ้น)



รวดเร็ว มีคุณภาพ โปร่งใส มีคุณธรรม

# รายงานสถานการณ์น้ำลุ่มน้ำยมและน่าน

## วันที่ 10 พฤศจิกายน 2559

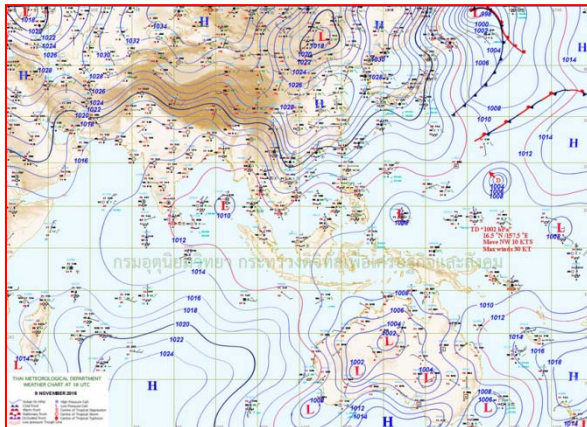
### 1) สภาพภูมิอากาศ

#### ลักษณะอากาศทั่วไป (ที่มา: กรมอุตุนิยมวิทยา)

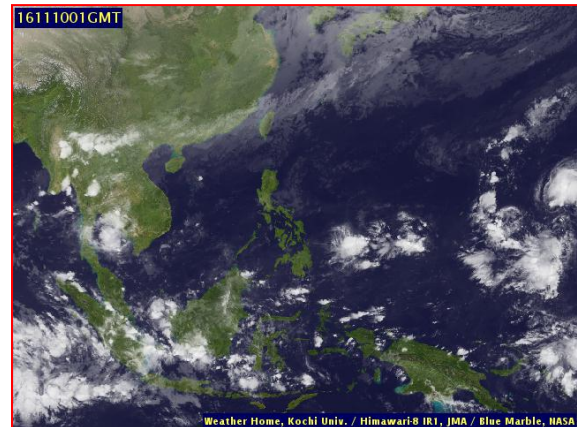
พยากรณ์อากาศ 24 ชั่วโมงข้างหน้า ภาคเหนือ ภาคกลาง และภาคตะวันออก รวมทั้งกรุงเทพมหานคร และปริมณฑล ยังคงมีฝนตกต่อเนื่อง และมีฝนตกหนักบางแห่งอีก 1 วัน ส่วนภาคตะวันออกเฉียงเหนือจะมีฝนลดลงและอากาศเย็นลงโดยอุณหภูมิลดลง 2-4 องศาเซลเซียส ขอให้ประชาชนบริเวณดังกล่าวดูแลรักษาสุขภาพเนื่องจากอากาศที่เปลี่ยนแปลงไว้ด้วย

สำหรับภาคใต้จะมีฝนเพิ่มขึ้นและมีฝนตกหนักบางแห่ง คลื่นลมในอ่าวไทยมีกำลังแรงขึ้น โดยมีคลื่นสูง 2-3 เมตร ประชาชนที่อาศัยตามชายฝั่งควรรักษาตัวอยู่ในอาคารที่มั่นคงแข็งแรงที่พัดเข้าหาฝั่ง สำหรับชาวเรือควรเดินเรือด้วยความระมัดระวัง เรือเล็กควรงดออกจากฝั่งในช่วงวันที่ 11-12 พฤศจิกายน 2559

**สภาพอากาศภาคเหนือ** อากาศเย็นในตอนเช้า โดยมีฝนฟ้าคะนอง ร้อยละ 80 กับมีฝนตกหนักบางแห่ง ส่วนมากบริเวณจังหวัดเชียงราย พะเยา แพร่ น่าน อุตรดิตถ์ สุโขทัย พิษณุโลก และเพชรบูรณ์ อุณหภูมิต่ำสุด 22-24 องศาเซลเซียส อุณหภูมิสูงสุด 29-31 องศาเซลเซียส บริเวณยอดดอยอากาศหนาว อุณหภูมิต่ำสุด 9-14 องศาเซลเซียส ผลคาดการณ์ปริมาณน้ำฝนล่วงหน้า 1-7 วัน ในวันที่ 10 พ.ย. ฝนฟ้าคะนอง ร้อยละ 60-80 ของพื้นที่ กับมีฝนตกหนักบางแห่ง อุณหภูมิต่ำสุด 21-24 องศาเซลเซียส อุณหภูมิสูงสุด 30-32 องศาเซลเซียส ลมตะวันออกเฉียงเหนือ ความเร็ว 10-30 กม./ชม. ส่วนในช่วงวันที่ 11-16 พ.ย. อากาศเย็นกับมีหมอกในตอนเช้า โดยอุณหภูมิลดลง 1-3 องศา อุณหภูมิต่ำสุด 18-23 องศาเซลเซียส อุณหภูมิสูงสุด 31-33 องศาเซลเซียส



แผนที่อากาศ วันที่ 10 พ.ย. 2559 เวลา 07.00 น.



ภาพถ่ายจากดาวเทียม วันที่ 10 พ.ย. 2559

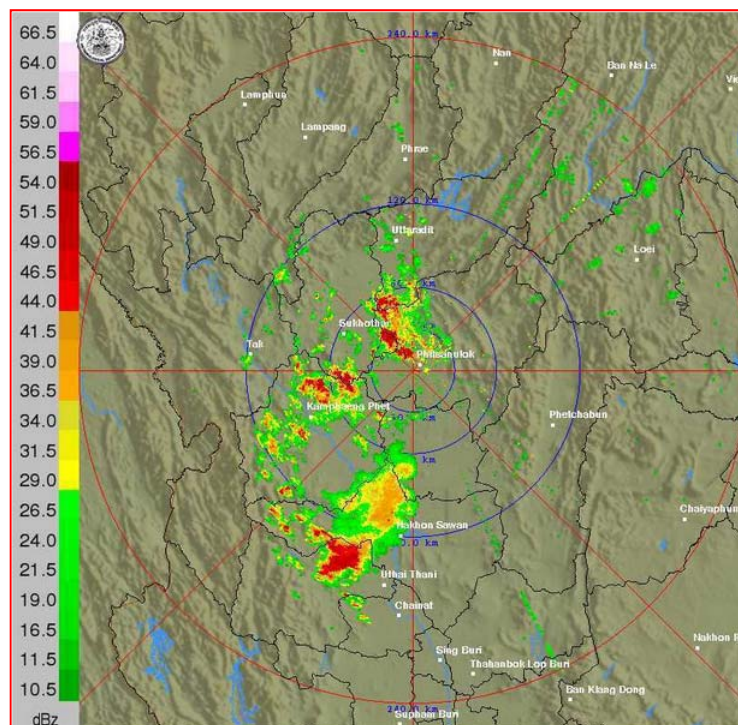
### 2) สถานการณ์ฝน

จากข้อมูลสถานการณ์ฝนในพื้นที่ลุ่มน้ำยมและน่านของวันที่ 10 พฤศจิกายน 2559 จากกรมทรัพยากรน้ำ กรมอุตุนิยมวิทยา กรมชลประทาน และสถาบันสารสนเทศทรัพยากรน้ำและการเกษตร (องค์การมหาชน) พบว่า มีฝนตกเล็กน้อยถึงหนักมากในบางพื้นที่ โดยบริเวณ จ.น่าน จ.อุตรดิตถ์ จ.สุโขทัย จ.พิษณุโลก และจ.พิจิตร มีปริมาณฝน 0.6 – 99.5 มม.

ข้อมูลสถานการณ์ฝนในพื้นที่ลุ่มน้ำยมและน่าน ณ วันที่ 10 พฤศจิกายน 2559 เวลา 07.00 น.

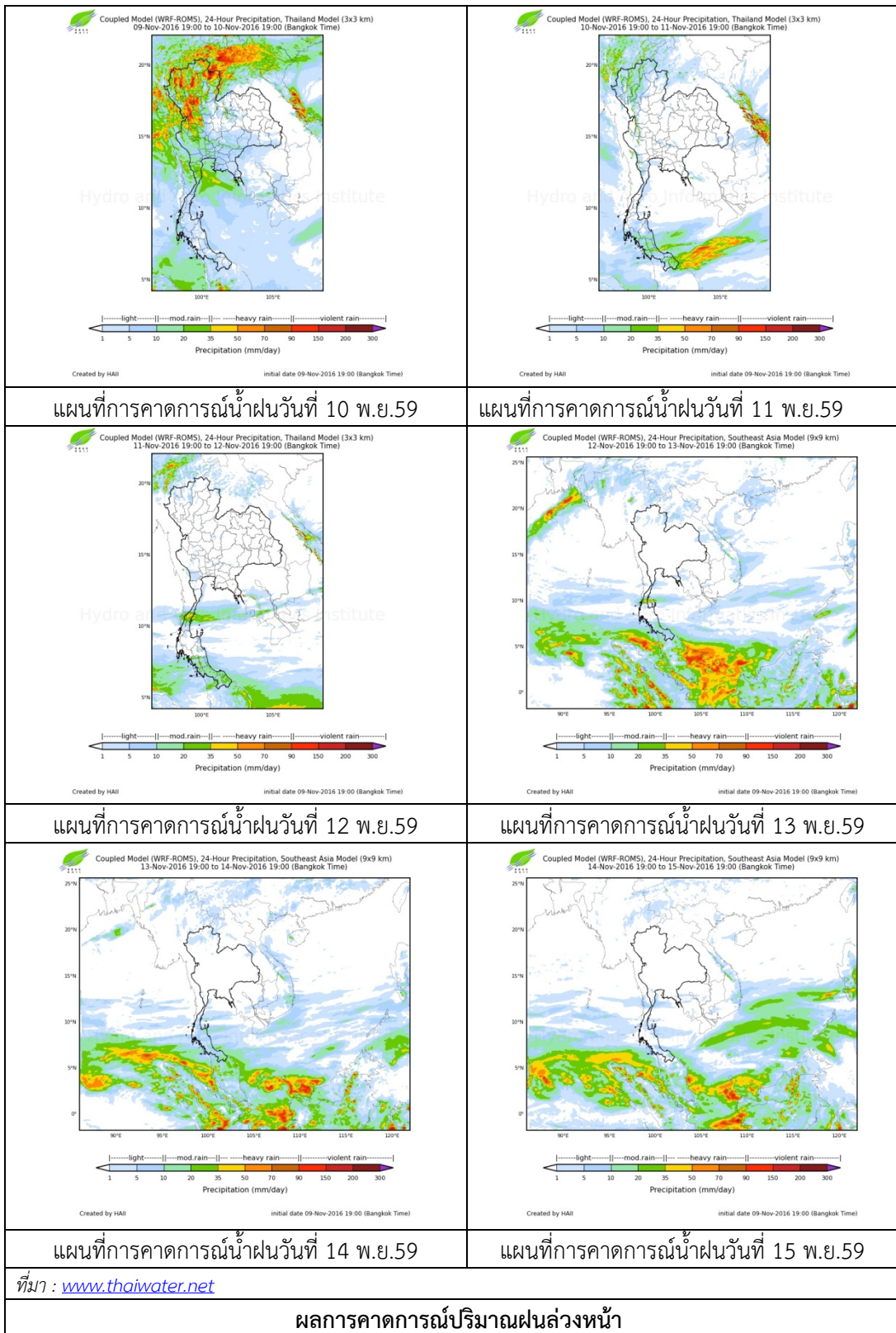
ลำดับ	สถานี	10 พ.ย. 2559
1	อ.เมือง จ.น่าน	0.6
2	อ.ป่า จ.น่าน	1.3
3	อ.บ่อเกลือ จ.น่าน	1.0
4	อ.ท่าวังผา จ.น่าน	0.9
5	อ.เมือง จ.อุตรดิตถ์	5.8
6	อ.ตรอน จ.อุตรดิตถ์	3.2
7	อ.ทองแสนขัน จ.อุตรดิตถ์	4.5
8	อ.ศรีสำโรง จ.สุโขทัย	2.9
9	อ.เมือง จ.พิษณุโลก	14.8
10	อ.วังทอง จ.พิษณุโลก	16.8
11	อ.พรหมพิราม จ.พิษณุโลก	28.0
12	อ.ชาติตระการ จ.พิษณุโลก	12.7
13	สวนป่าเขากระยาง อ.วังทอง จ.พิษณุโลก	43.3
14	ศูนย์วิจัยข้าวพิษณุโลก จ.พิษณุโลก	60.9
15	อ.เนินมะปราง จ.พิษณุโลก	20.0
16	อ.เมือง จ.พิจิตร	99.5

หมายเหตุ “ฝน” คือ ฝนวัดปริมาณไม่ได้ (ต่ำกว่า 0.1 มิลลิเมตร)



ภาพเรดาร์ตรวจอากาศ “พิษณุโลก” ณ วันที่ 10 พฤศจิกายน 2559 (ที่มา : กรมอุตุนิยมวิทยา)

สถานการณ์น้ำฝน



3) ข้อมูลปริมาณน้ำในลำน้ำ

ลุ่มน้ำยมและน่าน ปัจจุบันสถานการณ์น้ำในลำน้ำโดยทั่วไปยังคงอยู่ในภาวะปกติ (ระดับน้ำต่ำกว่าระดับตลิ่งต่ำสุด) ระดับน้ำในลำน้ำส่วนใหญ่มีแนวโน้มเพิ่มขึ้น

สถานการณ์น้ำท่า (6 – 10 พ.ย. 2559 ที่มา: กรมชลประทาน)

สถานี	แม่น้ำ	อำเภอ	จังหวัด	ระดับตลิ่ง	อาทิตย์	จันทร์	อังคาร	พุธ	พฤหัสบดี
				ปริมาณน้ำ (ลบ.ม./วิ.)	6 พ.ย.	7 พ.ย.	8 พ.ย.	9 พ.ย.	10 พ.ย.
Y.14	ยม	ศรีสะเกษ	สุโขทัย	12.00	2.15	2.10	1.99	1.95	2.43
				2,319	76.00	72.00	63.75	60.75	98.40
Y.4	ยม	เมือง	พิษณุโลก	7.45	2.90	3.51	2.70	2.65	3.05
				565	98.20	133.13	88.00	85.50	***
Y.5	ยม	โพทะเล	พิจิตร	8.25	6.63	6.50	6.33	6.26	6.24
				652	283.54	278.60	272.10	269.30	268.50
N.60	น่าน	ตรอน	อุตรดิตถ์	9.70	0.29	0.33	0.24	0.25	0.31
				2,055	71.75	76.75	65.50	66.75	74.25
N.22	น่าน	วัดโบสถ์	พิษณุโลก	9.17	0.20	0.25	0.25	0.55	0.60
				476	12.75	14.00	14.00	21.50	22.75
N.7A	น่าน	บางมูลนาก	พิจิตร	10.78	2.73	2.31	2.03	2.23	2.30
				1,152	205.05	170.25	149.25	164.25	169.50

ข้อมูลระดับน้ำจากระบบตรวจวัดสภาพทางไกลอัตโนมัติลุ่มน้ำยมและน่าน กรมทรัพยากรน้ำประจำวัน  
ที่ 8 พฤศจิกายน 2559 เวลา 06.00 น. ระดับน้ำที่สถานีโทรมาตรส่วนใหญ่มีแนวโน้มเพิ่มขึ้น

ข้อมูลระดับน้ำ (9 – 10 พ.ย. 2559 ที่มา: กรมทรัพยากรน้ำ)

สถานี	ตำบล	อำเภอ	จังหวัด	ระดับตลิ่ง (ต่ำสุด)	พุธ	พฤหัสบดี	แนวโน้ม (เพิ่ม/ลด)
					9 พ.ย.	10 พ.ย.	
สะพานนครน่านพัฒนา	ฝายแก้ว	ภูเพียง	น่าน	197.73	192.58	192.63	เพิ่มขึ้น
สะพานท่าเสา	ท่าเสา	เมือง	อุตรดิตถ์	56.91	52.39	52.40	ทรงตัว
สะพานบ้านวังโป่ง	ผักขวาง	ทองแสนขัน	อุตรดิตถ์	93.07	90.44	90.46	เพิ่มขึ้น
สะพานสุพรรณกัลยา	วัดจันทร์	เมือง	พิษณุโลก	44.52	35.41	35.69	เพิ่มขึ้น
สะพานเฉลิมพระ เกียรติ 72 พรรษา	เนินมะกอก	บางมูลนาก	พิจิตร	27.23	31.45	31.45	ทรงตัว
สะพานมหาโพธิ์	ป่าแมต	เมือง	แพร่	152.33	147.52	147.52	ทรงตัว
สะพานศรีสะเกษ	หาดเสี้ยว	ศรีสะเกษ	สุโขทัย	71.78	62.56	62.88	เพิ่มขึ้น
สะพานบ้านแม่น้ำ	บ้านด่าน	บ.ด่านลานหอย	สุโขทัย	74.36	73.22	73.33	เพิ่มขึ้น
สะพานบ้านบางระกำ	บางระกำ	บางระกำ	พิษณุโลก	37.23	33.79	33.79	ทรงตัว
สะพานบ้านโพทะเล	โพทะเล	โพทะเล	พิจิตร	31.63	26.47	26.43	ลดลง



สถานีสะพานศรีสังขาลัย อ.ศรีสังขาลัย จ.สุโขทัย  
(ลุ่มน้ำยม)



สถานีสะพานพระแม่ย่า อ.เมือง จ.สุโขทัย  
(ลุ่มน้ำยม)



สถานีสะพานท่าเสา อ.เมือง จ.อุตรดิตถ์  
(ลุ่มน่าน)



สถานีสะพานเฉลิมพระเกียรติ ร.9 72 พรรษา อ.บางมูลนาก  
จ.พิจิตร (ลุ่มน่าน)

ปริมาณน้ำในลำน้ำในพื้นที่ลุ่มน้ำยมและน่าน