



ศูนย์ป้องกันวิกฤติน้ำ
กรมทรัพยากรน้ำ
กระทรวงทรัพยากรธรรมชาติและสิ่งแวดล้อม



สถานการณ์น้ำในพื้นที่ลุ่มน้ำ ทะเลสาบสงขลา

วันที่ 9 กุมภาพันธ์ 2560

สถานการณ์น้ำ

- ลุ่มน้ำทะเลสาบสงขลา ปัจจุบันสถานการณ์น้ำในลำน้ำโดยทั่วไปยังคงอยู่ในภาวะปกติ (ระดับน้ำต่ำกว่าระดับตลิ่งต่ำสุด) ระดับน้ำในลำน้ำมีแนวโน้มลดลง/ทรงตัว ปัจจุบันสถานการณ์น้ำท่วมคลี่คลายแล้ว อยู่ระหว่างการฟื้นฟู

พื้นที่ประสบอุทกภัยในพื้นที่ลุ่มน้ำทะเลสาบสงขลา

- ไม่มีสถานการณ์น้ำท่วมในพื้นที่

พื้นที่ประสบอุทกภัย



สถานการณ์ภาพรวมทั้งประเทศ

- ไม่มีสถานการณ์น้ำท่วม

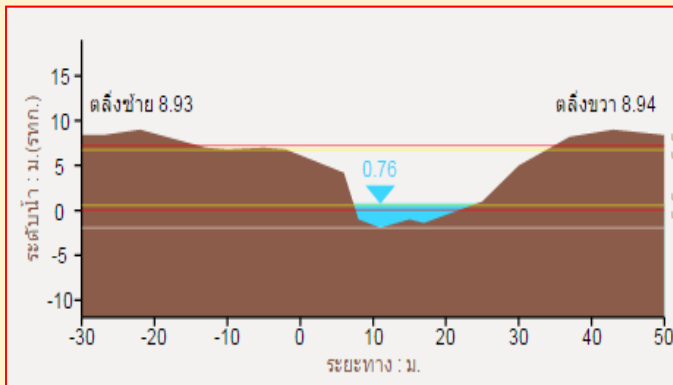
สถานการณ์ในพื้นที่ลุ่มน้ำทะเลสาบสงขลา

- ไม่มีสถานการณ์น้ำท่วม

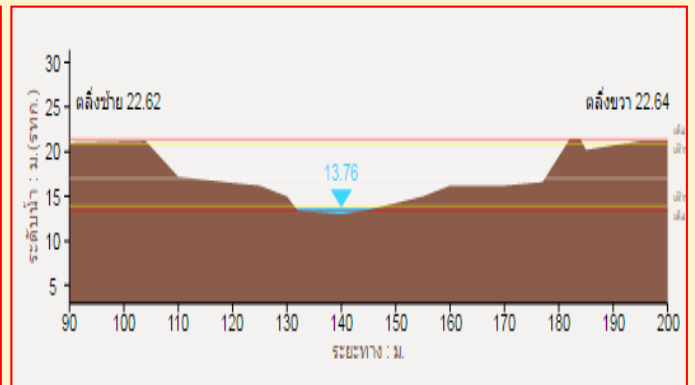
ที่มา : คณะกรรมการทรัพยากรน้ำแห่งชาติ

ระดับน้ำของสถานีโทรมาตรในพื้นที่

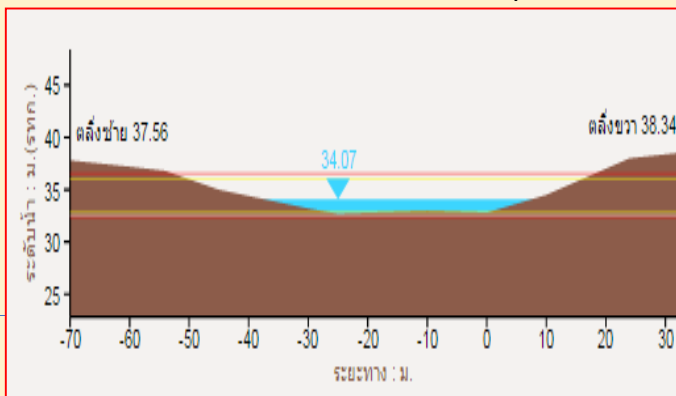
1. สถานีอุตะเถากลาง อ.หาดใหญ่ จ.สงขลา (ลดลง)



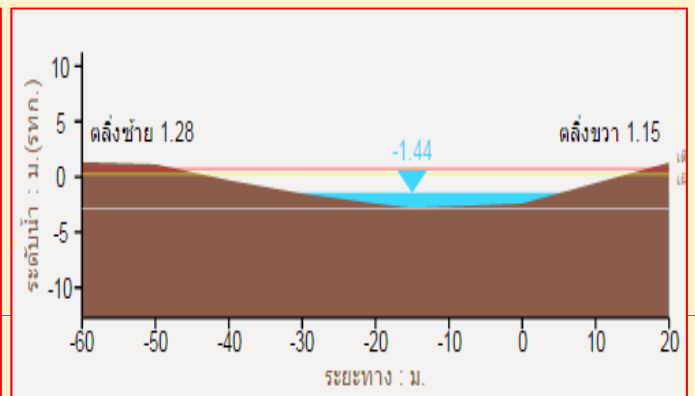
2. สถานีคลองรัตภูมิ อ.รัตภูมิ จ.สงขลา (ลดลง)



3. สถานีคลองท่าแนะ อ.ศรีบรรพต จ.พัทลุง (ลดลง)



4. สถานีลำป่า อ.เมือง จ.พัทลุง (ลดลง)



รวดเร็ว มีคุณภาพ โปร่งใส มีคุณธรรม

รายงานสถานการณ์น้ำลุ่มน้ำทะเลสาบสงขลา

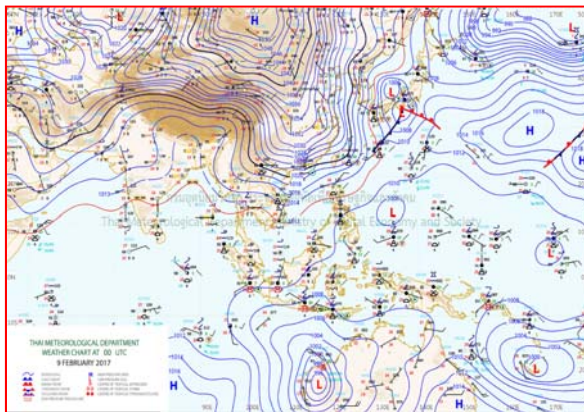
วันที่ 9 กุมภาพันธ์ 2560

1) สภาพภูมิอากาศ

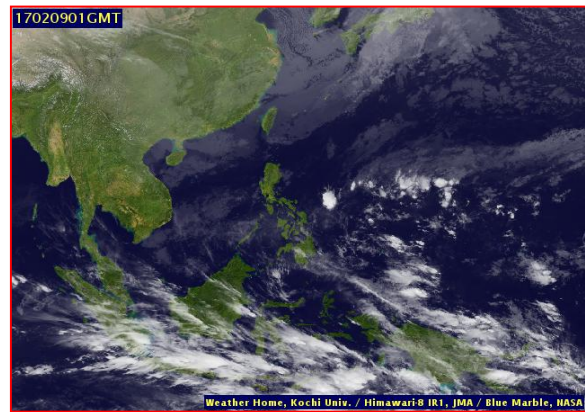
ลักษณะอากาศทั่วไป (ที่มา: กรมอุตุนิยมวิทยา)

พยากรณ์อากาศ 24 ชั่วโมงข้างหน้า ภาคตะวันออกเฉียงเหนือ ภาคกลาง และภาคตะวันออก จะมีฝนบางแห่งกับมีลมแรง หลังจากนั้นอุณหภูมิจะลดลง 4-6 องศาเซลเซียส ขอให้ประชาชนดูแลสุขภาพเนื่องจากอากาศเปลี่ยนแปลงและระมัดระวังการสัญจรผ่านบริเวณที่มีหมอกไว้ด้วย สำหรับภาคใต้ยังคงมีฝนน้อยอีก 1 วัน

สภาพอากาศภาคใต้ฝั่งตะวันออก อากาศเย็น อุณหภูมิต่ำสุด 20-24 องศาเซลเซียส อุณหภูมิสูงสุด 31-34 องศาเซลเซียส ผลคาดการณ์ปริมาณน้ำฝนล่วงหน้า 1-7 วัน ในช่วงวันที่ 9 ก.พ. มีฝนเล็กน้อยบางแห่ง ส่วนในช่วงวันที่ 10-14 ก.พ. มีฝนฟ้าคะนองเป็นแห่ง ๆ ถึงกระจาย ร้อยละ 30-40 ของพื้นที่ และมีฝนตกหนักบางแห่ง โดยเฉพาะในช่วงวันที่ 10-12 ก.พ. ลมตะวันออกเฉียงเหนือ ความเร็ว 20-40 กม./ชม. ทะเลมีคลื่นสูง 2-3 เมตร อุณหภูมิต่ำสุด 20-24 องศาเซลเซียส อุณหภูมิสูงสุด 31-34 องศาเซลเซียส



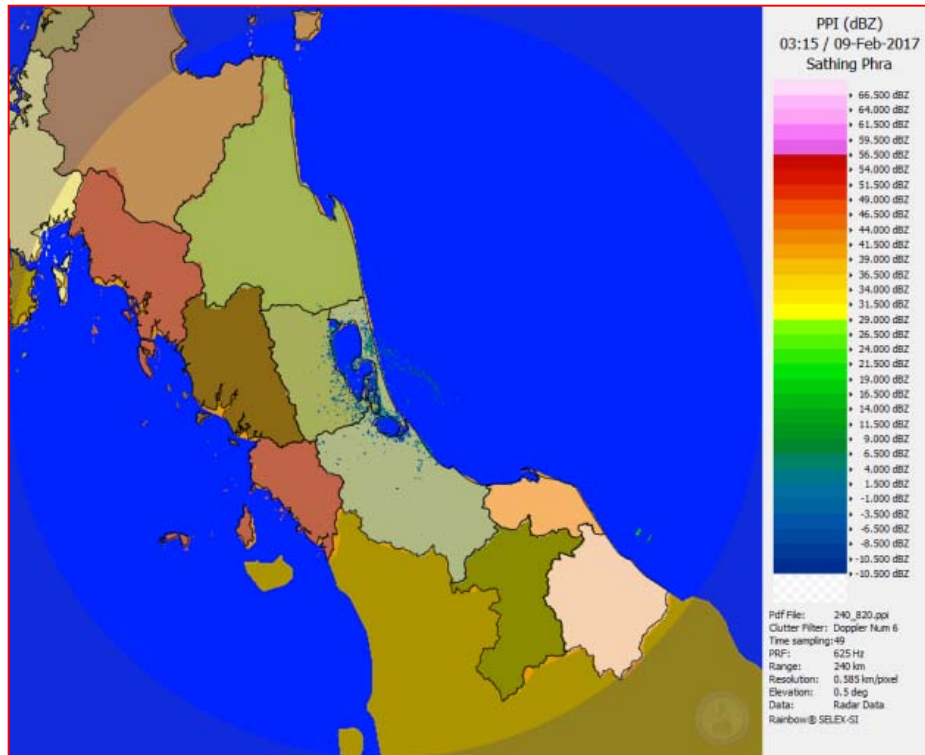
แผนที่อากาศ วันที่ 9 ก.พ. 2560 เวลา 07.00 น.



ภาพถ่ายจากดาวเทียม วันที่ 9 ก.พ. 2560

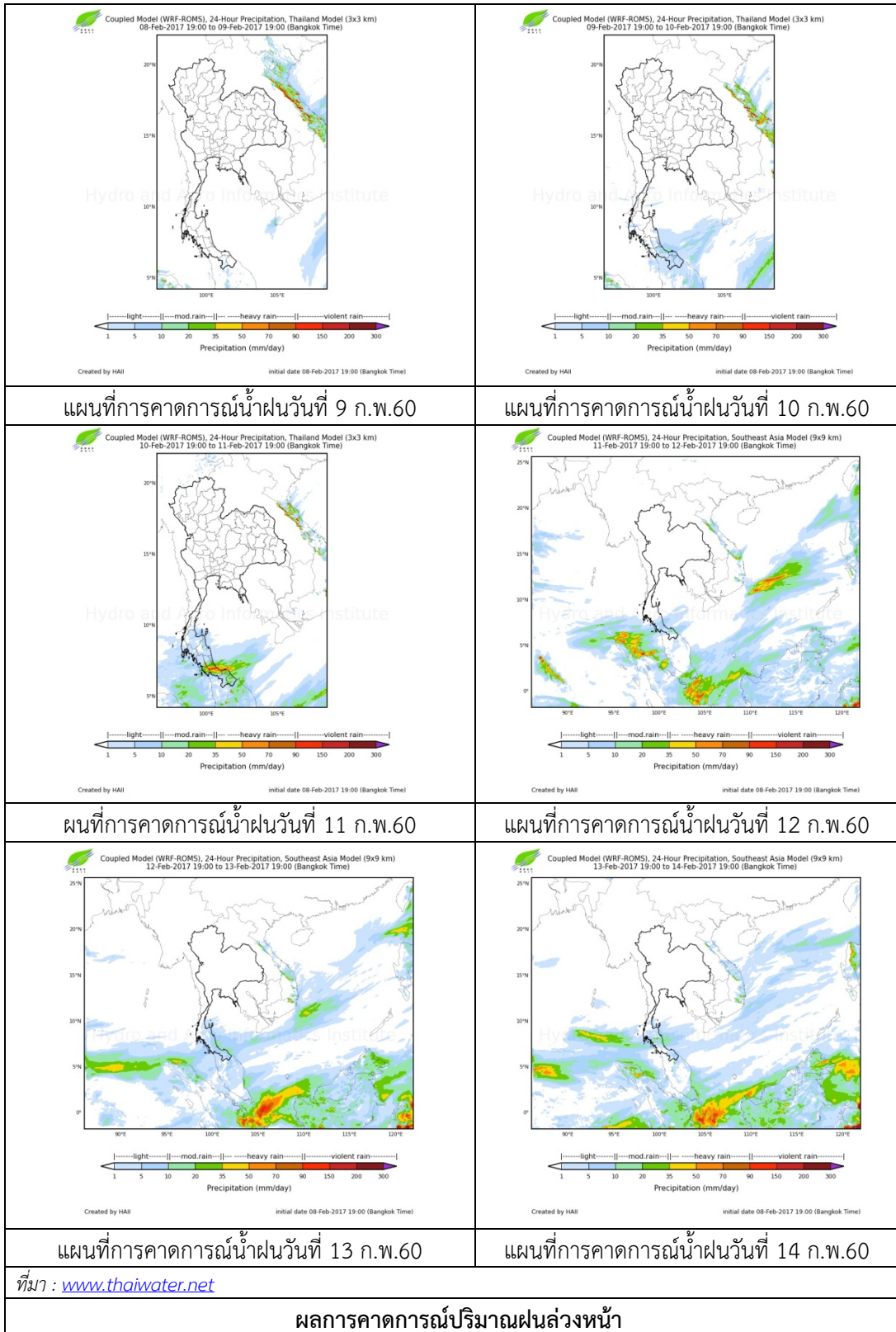
2) สถานการณ์ฝน

จากข้อมูลสถานการณ์ฝนในพื้นที่ลุ่มน้ำทะเลสาบสงขลาของวันที่ 9 กุมภาพันธ์ 2560 จากกรมทรัพยากรน้ำ กรมอุตุนิยมวิทยา กรมชลประทาน และสถาบันสารสนเทศทรัพยากรน้ำและการเกษตร (องค์การมหาชน) พบว่าไม่มีฝนตกในพื้นที่



ภาพเรดาร์ตรวจอากาศ “สathingพระ” ณ วันที่ 9 กุมภาพันธ์ 2560 (ที่มา : กรมอุตุนิยมวิทยา)

สถานการณ์น้ำฝน



3) ข้อมูลปริมาณน้ำในลำน้ำ

ลุ่มน้ำทะเลสาบสงขลา ปัจจุบันสถานการณ์น้ำในลำน้ำโดยทั่วไปยังคงอยู่ในภาวะปกติ (ระดับน้ำต่ำกว่าระดับตลิ่งต่ำสุด) ระดับน้ำในลำน้ำส่วนใหญ่มีแนวโน้มลดลง/ทรงตัว ซึ่งปัจจุบันสถานการณ์น้ำท่วมคลี่คลายแล้ว อยู่ระหว่างการฟื้นฟู

สถานการณ์น้ำท่า (5 – 9 ก.พ. 2560 ที่มา: กรมชลประทาน)

สถานี	แม่น้ำ	อำเภอ	จังหวัด	ระดับตลิ่ง	อาทิตย์	จันทร์	อังคาร	พุธ	พฤหัสบดี
				ปริมาณน้ำ(ลบ.ม./วิ.)	5 ก.พ.	6 ก.พ.	7 ก.พ.	8 ก.พ.	9 ก.พ.
X.170	คลองลำ	ศรีนครินทร์	พัทลุง	25.20	20.70	20.57	20.61	20.57	20.54
				580.00	15.75	11.71	12.83	11.71	10.91
X.265	คลองน่วย	เมือง	พัทลุง	8.00	6.56	6.50	6.55	7.00	7.00
				7.00	0.16	0.10	0.15	1.20	1.20
X.174	คลองหะ	หาดใหญ่	สงขลา	8.88	4.71	4.69	4.65	4.63	4.62
				388	1.86	1.74	1.50	1.38	1.32
X.173A	คลองอู่ตะเภา	สะเดา	สงขลา	15.90	10.74	10.57	10.47	10.40	10.34
				258.00	15.40	13.70	12.70	12.00	11.40
X.90	คลองอู่ตะเภา	คลองหอยโข่ง	สงขลา	8.00	3.21	3.06	3.27	3.36	3.35
				580.00	26.50	19.20	29.50	34.30	33.75
X.44	คลองอู่ตะเภา	หาดใหญ่	สงขลา	7.40	0.77	0.71	0.55	0.52	0.46
				582.00	20.68	19.03	14.88	14.20	12.85

ข้อมูลระดับน้ำจากระบบตรวจวัดสภาพทางไกลอัตโนมัติลุ่มน้ำทะเลสาบสงขลา กรมทรัพยากรน้ำประจำวัน
วันที่ 9 กุมภาพันธ์ 2560

ข้อมูลระดับน้ำ (7 – 9 ก.พ. 2560 ที่มา: กรมทรัพยากรน้ำ)

สถานี	ตำบล	อำเภอ	จังหวัด	ระดับตลิ่ง (ต่ำสุด)	อังคาร	พุธ	พฤหัสบดี	แนวโน้ม (เพิ่ม/ลด)
					7 ก.พ.	8 ก.พ.	9 ก.พ.	
คลองอู่ตะเภาตอนล่าง	หาดใหญ่	หาดใหญ่	สงขลา	8.93	0.82	0.81	0.76	ลดลง
คลองรัตภูมิ	ควนรู	รัตภูมิ	สงขลา	22.62	13.90	13.85	13.81	ลดลง
คลองนาท่อม	ร่มเมือง	เมือง	พัทลุง	28.85	20.66	20.63	20.61	ลดลง
คลองท่าแนะ	เขาย่า	ศรีบรรพต	พัทลุง	37.56	34.09	34.09	34.08	ลดลง
ลำปำ	ลำปำ	เมือง	พัทลุง	1.15	-1.31	-1.36	-1.43	ลดลง

ปริมาณน้ำในลำน้ำของคลองต่างๆ ในพื้นที่ลุ่มน้ำทะเลสาบสงขลา วันที่ 9 กุมภาพันธ์ 2560



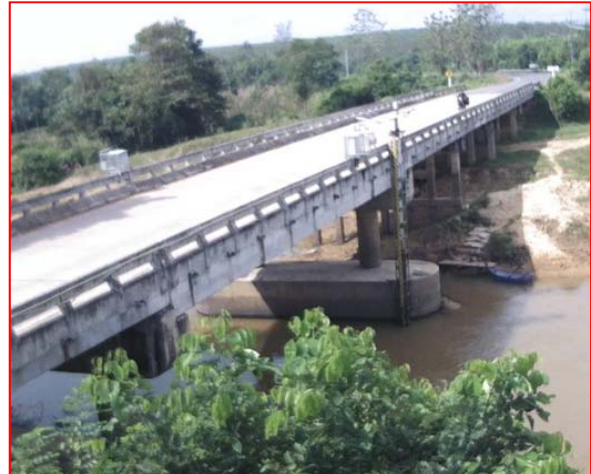
สถานีคลองตะหมัด (ท่าเขียด) - ต.แม่ขรี อ.ตะโหมด จ.พัทลุง
(ลุ่มน้ำทะเลสาบสงขลา)



สถานีลำป่า - ต.ลำป่า อ.เมือง จ.พัทลุง
(ลุ่มน้ำทะเลสาบสงขลา)



สถานีคลองอยู่ตะเกียดตอนล่าง - ต.หาดใหญ่ อ.หาดใหญ่ จ.สงขลา
(ลุ่มน้ำทะเลสาบสงขลา)



สถานีบ้านม่วงกึ่ง - อ.สะเดา จ.สงขลา
(ลุ่มน้ำทะเลสาบสงขลา)