

# รายงานสถานการณ์น้ำลุ่มน้ำยมและน่าน

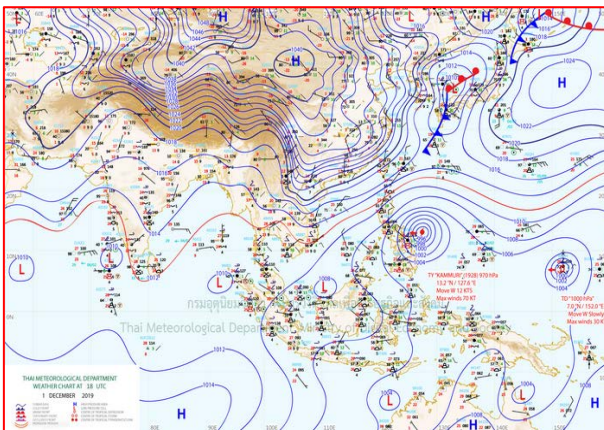
## วันที่ 2 ธันวาคม 2562

### 1) สภาพภูมิอากาศ

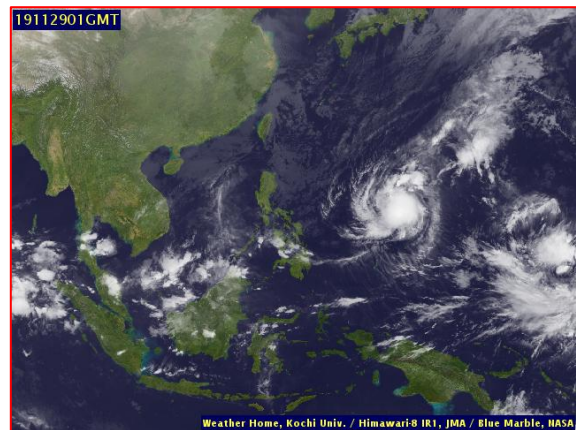
#### ลักษณะอากาศทั่วไป (ที่มา: กรมอุตุนิยมวิทยา)

พยากรณ์อากาศ 24 ชั่วโมงข้างหน้า ภาคใต้ตอนล่างมีฝนตกหนักบางพื้นที่ สำหรับคลื่นลมบริเวณอ่าวไทยตอนบนตั้งแต่จังหวัดสุราษฎร์ธานีขึ้นมามีคลื่นสูง 1-2 เมตร ส่วนอ่าวไทยตอนล่างตั้งแต่จังหวัดนครศรีธรรมราชลงไปมีคลื่นสูงประมาณ 2 เมตร ส่วนชาวเรือควรเดินเรือด้วยความระมัดระวังและเรือเล็กบริเวณอ่าวไทยควรงดออกจากฝั่งในระยะนี้ และประชาชนบริเวณภาคใต้ฝั่งตะวันออกตอนล่างระวังอันตรายจากฝนตกหนักและฝนที่ตกสะสม ซึ่งอาจทำให้เกิดน้ำท่วมฉับพลันและน้ำป่าไหลหลากได้ ภาคตะวันออกเฉียงเหนือตอนบนมีอุณหภูมิลดลง 2-4 องศาเซลเซียส โดยประเทศไทยตอนบนมีอากาศหนาวเย็นในตอนเช้ากับมีลมแรง ส่วนในตอนกลางวันท้องฟ้าโปร่งและมีแดดจัด บริเวณพื้นราบในภาคเหนือและภาคตะวันออกเฉียงเหนือมีอุณหภูมิต่ำสุด 15-24 องศาเซลเซียส ส่วนยอดดอยและยอดภูมีอากาศหนาวถึงหนาวจัด อุณหภูมิต่ำสุด 4-11 องศาเซลเซียส ขอให้ประชาชนดูแลสุขภาพเนื่องจากอากาศที่หนาวเย็นไว้ด้วย

บริเวณพื้นราบ อากาศเย็นกับมีหมอกบางในตอนเช้า และมีฝนเล็กน้อยบางแห่ง อุณหภูมิต่ำสุด 16-24 องศาเซลเซียส อุณหภูมิสูงสุด 29-34 องศาเซลเซียส บริเวณยอดดอย มีอากาศหนาวถึงหนาวจัด อุณหภูมิต่ำสุด 4-10 องศาเซลเซียส ผลคาดการณ์ปริมาณน้ำฝนล่วงหน้า 1-7 วัน ในช่วงวันที่ 1 - 2 ธ.ค. 62 บริเวณพื้นราบมีอากาศเย็นในตอนเช้า โดยมีฝนเล็กน้อยบางแห่ง อุณหภูมิต่ำสุด 16-21 องศาเซลเซียส อุณหภูมิสูงสุด 31-34 องศาเซลเซียส บริเวณยอดดอยมีอากาศหนาวถึงหนาวจัด อุณหภูมิต่ำสุด 4-11 องศาเซลเซียส ลมตะวันออกเฉียงเหนือ ความเร็ว 10-20 กม./ชม. ส่วนในช่วงวันที่ 3 - 7 ธ.ค. 62 อุณหภูมิจะลดลง 5-10 องศาเซลเซียส บริเวณพื้นราบมีอากาศหนาวกับมีลมแรง อุณหภูมิต่ำสุด 11-15 องศาเซลเซียส อุณหภูมิสูงสุด 25-29 องศาเซลเซียส บริเวณยอดดอยมีอากาศหนาวถึงหนาวจัดกับมีน้ำค้างแข็ง อุณหภูมิต่ำสุด 2-9 องศาเซลเซียส



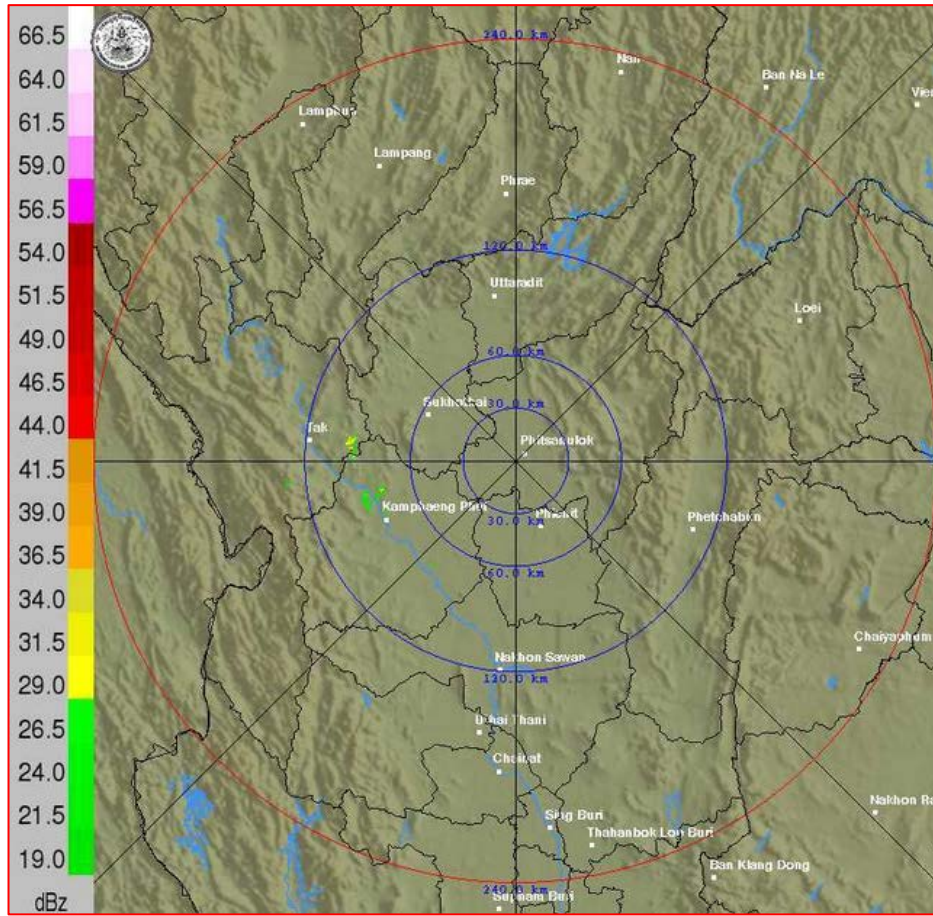
แผนที่อากาศ วันที่ 2 ธ.ค. 2562 เวลา 07.00 น.



ภาพถ่ายจากดาวเทียม วันที่ 2 ธ.ค. 2562

### 2) สถานการณ์ฝน

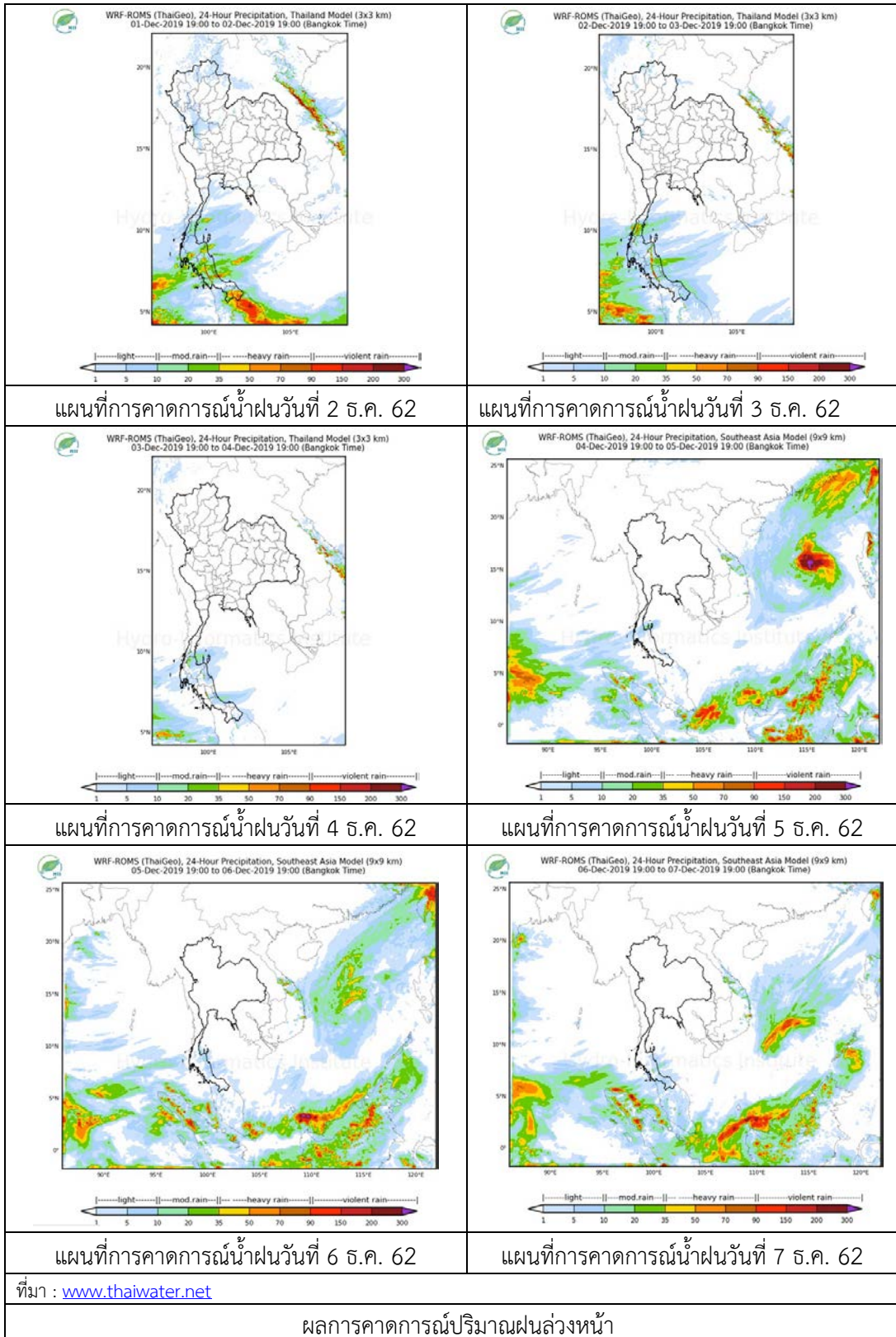
จากข้อมูลสถานการณ์ฝนในพื้นที่ลุ่มน้ำยมและน่านของวันที่ 2 ธันวาคม 2562 จากกรมทรัพยากรน้ำ กรมอุตุนิยมวิทยา กรมชลประทาน และสถาบันสารสนเทศทรัพยากรน้ำ (องค์การมหาชน) พบว่า มีปริมาณฝนตกในพื้นที่ลุ่มน้ำยมและน่าน บริเวณจ.พิษณุโลก ปริมาณ 4.6 มม.



ภาพเรดาร์ตรวจอากาศ “พิชฌุโลก” ณ วันที่ 2 ธันวาคม 2562 (ที่มา : กรมอุตุนิยมวิทยา)



สถานการณ์น้ำฝน



### 3) ข้อมูลปริมาณน้ำในลำน้ำ

ปัจจุบันสถานการณ์น้ำในลุ่มน้ำยมอยู่ในภาวะปกติ ระดับน้ำในลำน้ำส่วนใหญ่มีแนวโน้มทรงตัว และสถานการณ์น้ำในลำน้ำน่านอยู่ในภาวะเฝ้าระวังน้ำแล้ง ระดับน้ำในลำน้ำส่วนใหญ่มีแนวโน้มลดลง

สถานการณ์น้ำท่า (28 พ.ย. - 2 ธ.ค. 2562 ที่มา: กรมชลประทาน)

| สถานี | แม่น้ำ | อำเภอ        | จังหวัด   | ระดับตลิ่ง               | พฤษภาคม | ตุลาคม | เสาร์  | อาทิตย์ | จันทร์ |
|-------|--------|--------------|-----------|--------------------------|---------|--------|--------|---------|--------|
|       |        |              |           | ปริมาณน้ำ<br>(ลบ.ม./วิ.) | พ.ย.    | พ.ย.   | พ.ย.   | ธ.ค.    | ธ.ค.   |
| Y.14  | ยม     | ศรีสัชชนาลัย | สุโขทัย   | 12.00                    | 1.57    | 1.55   | 1.53   | 1.52    | 1.51   |
|       |        |              |           | 2,319                    | ***     | ***    | ***    | ***     | ***    |
| Y.16  | ยม     | บางระกำ      | พิษณุโลก  | 7.00                     | 1.37    | 1.38   | 1.37   | 1.37    | 1.37   |
|       |        |              |           | 207.0                    | ***     | ***    | ***    | ***     | ***    |
| Y.5   | ยม     | โพทะเล       | พิจิตร    | 8.25                     | 2.95    | 2.92   | 2.89   | 2.87    | 2.85   |
|       |        |              |           | 652                      | ***     | ***    | ***    | ***     | ***    |
| N.60  | น่าน   | ตรอน         | อุดรดิตถ์ | 9.70                     | 0.77    | 0.89   | 0.93   | 0.80    | 0.73   |
|       |        |              |           | 2,055                    | 107.30  | 129.10 | 137.20 | 112.40  | 100.90 |
| N.27A | น่าน   | พรหมพิราม    | พิษณุโลก  | 9.17                     | 1.62    | 1.77   | 1.81   | 1.56    | 1.56   |
|       |        |              |           | 476                      | 174.70  | 182.10 | 184.10 | 168.40  | 168.40 |
| N.7A  | น่าน   | บางมูลนาก    | พิจิตร    | 10.78                    | 1.96    | 2.11   | 1.95   | 1.99    | 1.98   |
|       |        |              |           | 1,152                    | 139.60  | 149.70 | 138.90 | 141.60  | 140.90 |

\*\*\* ยังไม่ได้รับรายงาน



สถานีสะพานพระแม่ย่า อ.เมือง จ.สุโขทัย  
(ลุ่มน้ำยม)



สถานีสะพานเฉลิมพระเกียรติ อ.บางมูลนาก จ.พิจิตร  
(ลุ่มน้ำน่าน)

ปริมาณน้ำในลำน้ำในพื้นที่ลุ่มน้ำยมและน่าน

### 4) สรุป

- สถานการณ์น้ำในลุ่มน้ำยมอยู่ในภาวะปกติ ระดับน้ำในลำน้ำส่วนใหญ่มีแนวโน้มทรงตัว
- สถานการณ์น้ำในลุ่มน้ำน่านอยู่ในภาวะเฝ้าระวังน้ำแล้ง ระดับน้ำในลำน้ำส่วนใหญ่มีแนวโน้มลดลง