

รายงานสถานการณ์น้ำลุ่มน้ำยมและน่าน

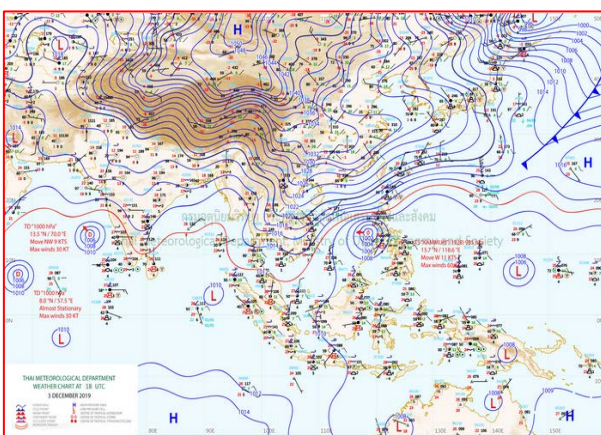
วันที่ 4 ธันวาคม 2562

1) สภาพภูมิอากาศ

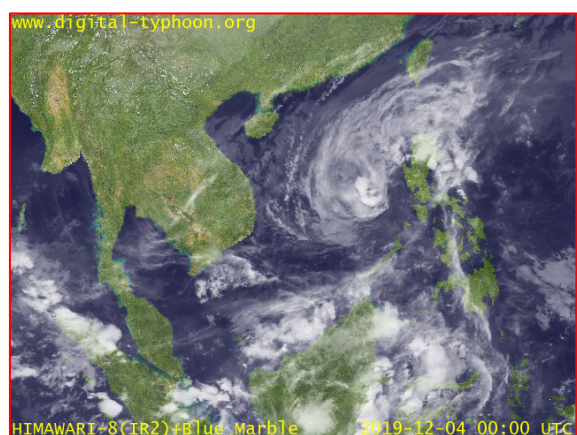
ลักษณะอากาศทั่วไป (ที่มา: กรมอุตุนิยมวิทยา)

พยากรณ์อากาศ 24 ชั่วโมงข้างหน้า ประเทศไทยตอนบนจะมีอุณหภูมิลดลง 1-3 องศาเซลเซียส โดยมีอากาศหนาวเย็นในตอนเช้ากับมีลมแรง ส่วนตอนกลางวันท้องฟ้าโปร่งและมีแดดจัด บริเวณพื้นราบในภาคเหนือและภาคตะวันออกเฉียงเหนือมีอุณหภูมิต่ำสุด 10-17 องศาเซลเซียส ยอดดอยและยอดภู มีอากาศหนาวถึงหนาวจัด อุณหภูมิต่ำสุด 5-10 องศาเซลเซียส ภาคใต้ตอนล่างมีฝนตกหนักบางพื้นที่ สำหรับคลื่นลมบริเวณอ่าวไทยตอนบนตั้งแต่จังหวัดชุมพรขึ้นมามีคลื่นสูง 2-3 เมตร อ่าวไทยตอนล่างตั้งแต่จังหวัดสุราษฎร์ธานีลงไปมีคลื่นสูง 2-4 เมตร และบริเวณที่มีฝนฟ้าคะนองมีคลื่นสูงมากกว่า 4 เมตร ขอให้ประชาชนบริเวณชายฝั่งภาคใต้ฝั่งตะวันออกระวังอันตรายจากคลื่นที่ซัดเข้าหาฝั่ง ส่วนชาวเรือควรเดินเรือด้วยความระมัดระวังและเรือเล็กบริเวณอ่าวไทยควรงดออกจากฝั่งในระยะนี้ และประชาชนบริเวณภาคใต้ฝั่งตะวันออกตอนล่างระวังอันตรายจากฝนตกหนักและฝนที่ตกสะสมซึ่งอาจทำให้เกิดน้ำท่วมฉับพลันและน้ำป่าไหลหลากได้

บริเวณพื้นราบ อากาศเย็นถึงหนาว อุณหภูมิจะลดลง 1-3 องศาเซลเซียส อุณหภูมิต่ำสุด 13-17 องศาเซลเซียส อุณหภูมิสูงสุด 29-31 องศาเซลเซียส บริเวณยอดดอย มีอากาศหนาวถึงหนาวจัด อุณหภูมิต่ำสุด 6-10 องศาเซลเซียส ผลคาดการณ์ปริมาณน้ำฝนล่วงหน้า 1-7 วัน ในช่วงวันที่ 3 - 6 ธ.ค. 62 อุณหภูมิจะลดลง 4-8 องศาเซลเซียส บริเวณพื้นราบมีอากาศเย็นถึงหนาวกับมีลมแรง อุณหภูมิต่ำสุด 9-16 องศาเซลเซียส อุณหภูมิสูงสุด 25-29 องศาเซลเซียส บริเวณยอดดอยมีอากาศหนาวถึงหนาวจัดกับมีน้ำค้างแข็ง อุณหภูมิต่ำสุด 5-9 องศาเซลเซียส ลมตะวันออกเฉียงเหนือ ความเร็ว 15-30 กม./ชม. โดยในช่วงวันที่ 7 - 9 ธ.ค. 62 อุณหภูมิจะลดลง 2-4 องศาเซลเซียส บริเวณพื้นราบมีอากาศหนาวถึงหนาวจัดกับมีลมแรง อุณหภูมิต่ำสุด 6-12 องศาเซลเซียส อุณหภูมิสูงสุด 25-29 องศาเซลเซียส บริเวณยอดดอยมีอากาศหนาวถึงหนาวจัดกับมีน้ำค้างแข็ง อุณหภูมิต่ำสุด 1-8 องศาเซลเซียส



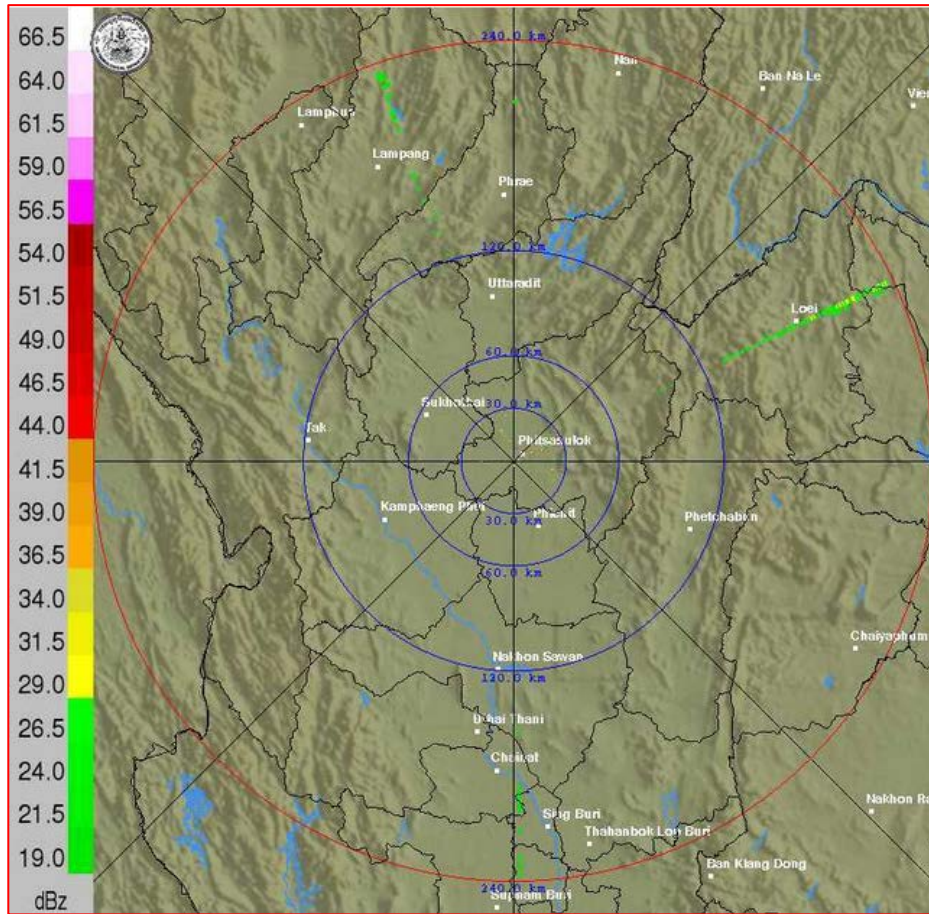
แผนที่อากาศ วันที่ 4 ธ.ค. 2562 เวลา 07.00 น.



ภาพถ่ายจากดาวเทียม วันที่ 4 ธ.ค. 2562

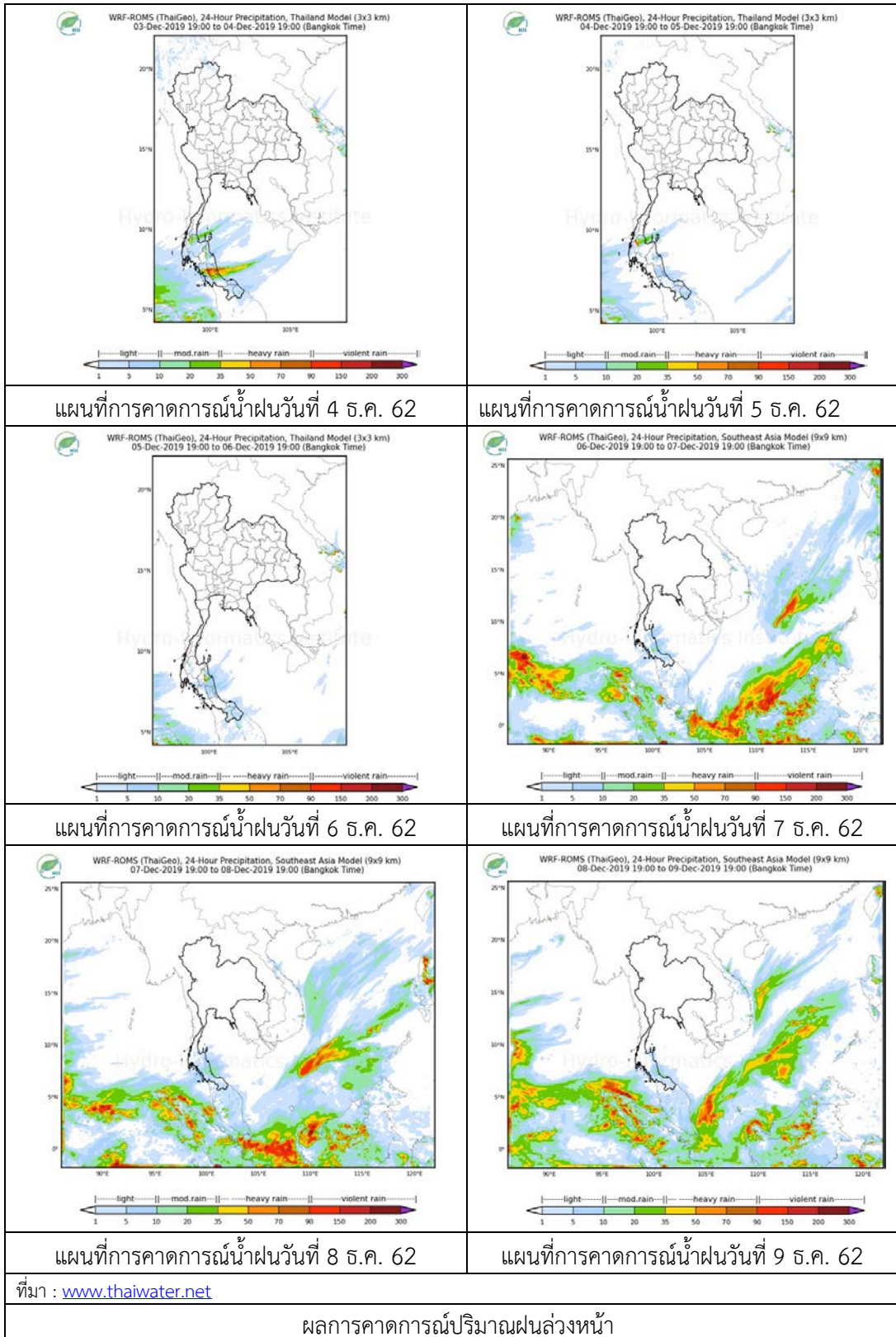
2) สถานการณ์ฝน

จากข้อมูลสถานการณ์ฝนในพื้นที่ลุ่มน้ำยมและน่านของวันที่ 4 ธันวาคม 2562 จากกรมทรัพยากรน้ำ กรมอุตุนิยมวิทยา กรมชลประทาน และสถาบันสารสนเทศทรัพยากรน้ำ (องค์การมหาชน) พบว่า ไม่มีปริมาณฝนตกในพื้นที่ลุ่มน้ำยมและน่าน



ภาพเรดาร์ตรวจอากาศ “พิษณุโลก” ณ วันที่ 4 ธันวาคม 2562 (ที่มา : กรมอุตุนิยมวิทยา)

สถานการณ์น้ำฝน



3) ข้อมูลปริมาณน้ำในลำน้ำ

ปัจจุบันสถานการณ์น้ำในลุ่มน้ำยมอยู่ในภาวะเฝ้าระวังน้ำแล้ง ระดับน้ำในลำน้ำส่วนใหญ่มีแนวโน้มลดลง และสถานการณ์น้ำในลำน้ำน่านอยู่ในภาวะเฝ้าระวังน้ำแล้ง ระดับน้ำในลำน้ำส่วนใหญ่มีแนวโน้มลดลง สถานการณ์น้ำท่า (30 พ.ย. - 4 ธ.ค. 2562 ที่มา: กรมชลประทาน)

สถานี	แม่น้ำ	อำเภอ	จังหวัด	ระดับตลิ่ง	เสาร์	อาทิตย์	จันทร์	อังคาร	พุธ
				ปริมาณน้ำ (ลบ.ม./วิ.)	30 พ.ย.	1 ธ.ค.	2 ธ.ค.	3 ธ.ค.	4 ธ.ค.
Y.14	ยม	ศรีสัชนาลัย	สุโขทัย	12.00	1.53	1.52	1.51	1.51	1.50
				2,319	***	***	***	***	***
Y.16	ยม	บางระกำ	พิษณุโลก	7.00	1.37	1.37	1.37	1.37	1.37
				207.0	***	***	***	***	***
Y.5	ยม	โพทะเล	พิจิตร	8.25	2.89	2.87	2.85	2.82	2.79
				652	***	***	***	***	***
N.60	น่าน	ตรอน	อุดรดิตถ์	9.70	0.93	0.80	0.73	0.57	0.56
				2,055	137.20	112.40	100.90	78.85	77.64
N.27A	น่าน	พรหม พิราม	พิษณุโลก	9.17	1.81	1.56	1.56	1.29	1.07
				476	184.10	168.40	168.40	130.10	105.40
N.7A	น่าน	บางมูลนาก	พิจิตร	10.78	1.95	1.99	1.98	1.90	1.70
				1,152	138.90	141.60	140.90	135.70	123.60

*** ยังไม่ได้รับรายงาน



สถานีสะพานพระแม่ย่า อ.เมือง จ.สุโขทัย
(ลุ่มน้ำยม)



สถานีสะพานเฉลิมพระเกียรติ อ.บางมูลนาก จ.พิจิตร
(ลุ่มน้ำน่าน)

ปริมาณน้ำในลำน้ำในพื้นที่ลุ่มน้ำยมและน่าน

4) สรุป

- สถานการณ์น้ำในลุ่มน้ำยมอยู่ในภาวะเฝ้าระวังน้ำแล้ง ระดับน้ำในลำน้ำส่วนใหญ่มีแนวโน้มลดลง
- สถานการณ์น้ำในลุ่มน้ำน่านอยู่ในภาวะเฝ้าระวังน้ำแล้ง ระดับน้ำในลำน้ำส่วนใหญ่มีแนวโน้มลดลง