



# +รายงานการเฝ้าระวังติดตามสถานการณ์น้ำและความช่วยเหลือ กระทรวงทรัพยากรธรรมชาติและสิ่งแวดล้อม



ศูนย์ป้องกันวิกฤติน้ำ กรมทรัพยากรน้ำ กระทรวงทรัพยากรธรรมชาติและสิ่งแวดล้อม

โทรศัพท์ ๐ ๒๒๗๑ ๖๐๐๐ ต่อ ๖๔๔๕ โทรสาร ๐ ๒๒๗๘ ๖๖๒๕ <http://www.dwr.go.th> ID Line : mekhalawoc Email : mekhala@dwr.mail.go.th

รายงานฉบับที่ ๒๓๖/๒๕๖๒

เวลา ๐๘.๐๐ น.

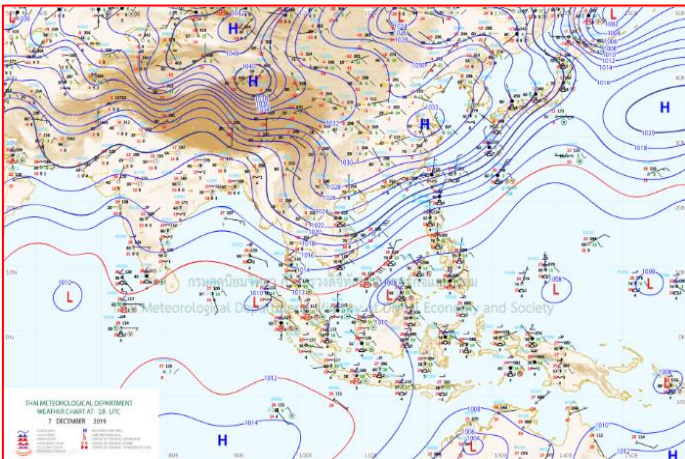
วันที่ ๘ ธันวาคม ๒๕๖๒

เรียน รว.ทส. เลขานุการ รว.ทส. ที่ปรึกษา รว.ทส. ปกท.ทส. รอง ปกท.ทส. อทน. รอง อทน. และหน่วยงานที่เกี่ยวข้อง

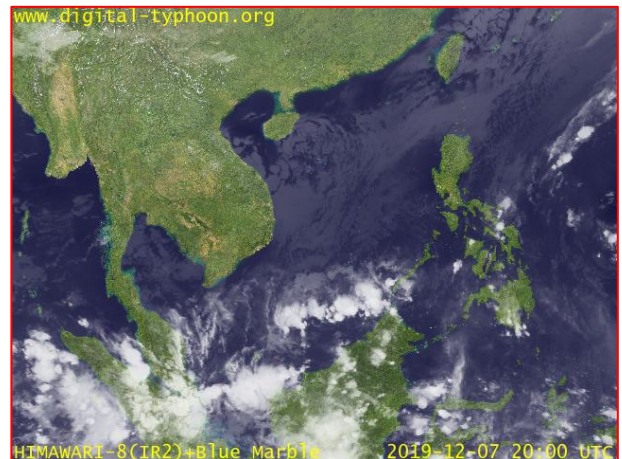
## ๑. สภาวะอากาศ เวลา ๐๖.๐๐ น. (กรมอุตุนิยมวิทยา)

พยากรณ์อากาศ ๒๔ ชั่วโมงข้างหน้า ประเทศไทยตอนบนมีอากาศหนาวเย็นกับมีลมแรง อุณหภูมิจะลดลง ๑-๓ องศาเซลเซียส ส่วนตอนกลางวันท้องฟ้าโปร่งและมีแดดจัด บริเวณพื้นราบในภาคเหนือและภาคตะวันออกเฉียงเหนือมีอากาศหนาวถึงหนาวจัด อุณหภูมิต่ำสุด ๖-๑๔ องศาเซลเซียส ส่วนยอดดอยและยอดภูมีอากาศหนาวจัดกับมีน้ำค้างแข็งบางพื้นที่ อุณหภูมิต่ำสุด ๑-๘ องศาเซลเซียส สำหรับภาคกลาง ภาคตะวันออก รวมทั้งกรุงเทพมหานครและปริมณฑลมีอากาศเย็นถึงหนาว อุณหภูมิต่ำสุด ๑๒-๑๙ องศาเซลเซียส ขอให้ประชาชนดูแลสุขภาพเนื่องจากอากาศที่หนาวเย็น รวมถึงระวังอันตรายจากอัคคีภัยไว้ด้วย

สำหรับคลื่นลมบริเวณอ่าวไทยมีกำลังแรง โดยอ่าวไทยตอนบนตั้งแต่จังหวัดชุมพรขึ้นมาห่างฝั่งมีคลื่นสูง ๒-๓ เมตร อ่าวไทยตอนล่างตั้งแต่จังหวัดสุราษฎร์ธานีลงไปห่างฝั่งมีคลื่นสูง ๒-๔ เมตร ขอให้ประชาชนบริเวณชายฝั่งภาคใต้ฝั่งตะวันออก ระวังอันตรายจากคลื่นที่ซัดเข้าหาฝั่ง ส่วนชาวเรือควรเดินเรือด้วยความระมัดระวังและเรือเล็กบริเวณอ่าวไทยควรงดออกจากฝั่งในระยะนี้

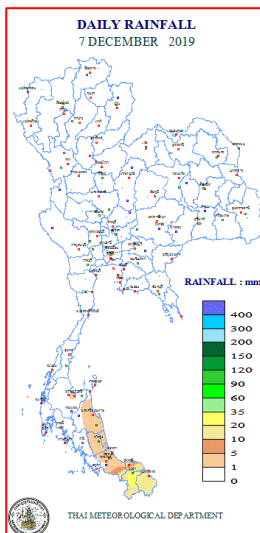


แผนที่อากาศ วันที่ ๘ ธ.ค. ๒๕๖๒ เวลา ๐๖.๐๐ น.



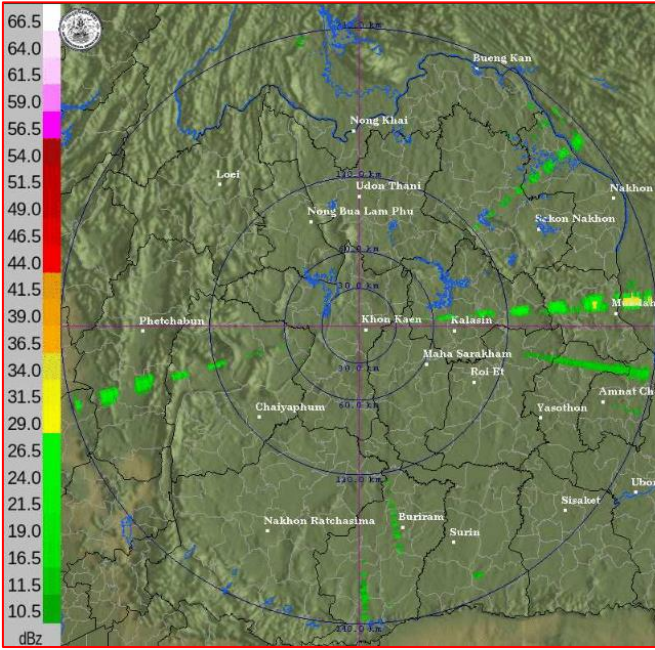
ภาพถ่ายดาวเทียม วันที่ ๘ ธ.ค. ๒๕๖๒ เวลา ๐๓.๐๐ น.

## ๒. ปริมาณฝนสะสม ณ เวลา ๐๗.๐๐ น. (เมื่อวาน) - ๐๗.๐๐ น. (วันนี้) (กรมอุตุนิยมวิทยา)

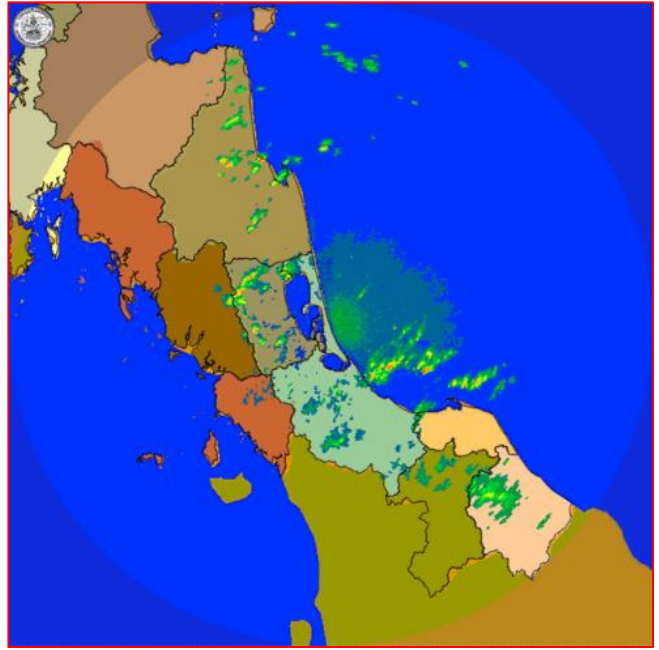


จุดตรวจวัด	ปริมาณฝน (มม.)
จ.สงขลา (คอหงษ์ สกข)	๔.๖
จ.นครศรีธรรมราช	๔.๒
จ.สงขลา (หาดใหญ่)	๓.๒
จ.พัทลุง	๓.๐
จ.นครศรีธรรมราช สกข.	๑.๘
จ.สุราษฎร์ธานี	๑.๔
จ.ปัตตานี	๐.๙

๓. เรดาร์ตรวจอากาศ ณ วันที่ ๘ ธันวาคม ๒๕๖๒ (กรมอุตุนิยมวิทยา)



สถานีขอนแก่น เวลา ๐๘.๓๐ น.



สถานีสทิงพระ จ.สงขลา เวลา ๐๘.๓๐ น.

จากเรดาร์ตรวจอากาศจะพบว่ามียกุ่มเมฆฝนกระจายบริเวณภาคใต้ของประเทศไทย

๔. สถานการณ์น้ำในแหล่งเก็บกักน้ำ ณ วันที่ ๗ ธันวาคม ๒๕๖๒ (กรมชลประทาน กรมทรัพยากรน้ำ และ สททช.)

๔.๑ สภาพน้ำในอ่างเก็บน้ำขนาดใหญ่ปริมาตรน้ำในอ่างฯ ๔๕,๗๑๘ ล้าน ลบ.ม.คิดเป็นร้อยละ ๖๔ (ปริมาตรน้ำใช้การได้ ๒๒,๒๓๐ ล้าน ลบ.ม. คิดเป็นร้อยละ ๔๗) ปริมาตรน้ำในอ่างฯ เทียบกับปี ๒๕๖๑ (๕๖,๑๘๖ ล้าน ลบ.ม. คิดเป็นร้อยละ ๗๙) น้อยกว่าปี ๒๕๖๑ จำนวน ๑๐,๔๖๘ ล้าน ลบ.ม. ปริมาณน้ำไหลลงอ่างฯ จำนวน ๒๑.๕๗ ล้าน ลบ.ม. ปริมาณน้ำระบายจำนวน ๖๒.๙๐ ล้าน ลบ.ม. สามารถรับน้ำได้อีก ๒๕,๒๐๘ ล้าน ลบ.ม.

อ่างเก็บน้ำ	ปริมาตรน้ำในอ่าง		ปริมาตรน้ำใช้การได้		ปริมาตรน้ำไหลลงอ่าง		ปริมาตรน้ำระบาย		ปริมาตรน้ำรับได้อีก (ล้าน ม.³) (ความจุที่ รณส.- ปริมาตรน้ำ ปัจจุบัน)
	ปริมาตร (ล้าน ม.³)	% น้ำเก็บกัก	ปริมาตร (ล้าน ม.³)	% น้ำใช้การ	วันนี้ (ล้าน ม.³)	เมื่อวาน (ล้าน ม.³)	วันนี้ (ล้าน ม.³)	เมื่อวาน (ล้าน ม.³)	
๑.ภูมิพล	๕,๗๖๐	๔๓	๑,๙๖๐	๒๐	๒.๗๒	๒.๖๓	๗.๐๐	๗.๐๐	๗,๗๐๒
๒.สิริกิติ์	๕,๐๓๒	๕๓	๒,๑๘๒	๓๓	๒.๑๑	๒.๑๐	๙.๐๖	๙.๐๖	๕,๔๗๖
๓.จุฬารัตน์	๔๗	๒๙	๑๐	๘	๐.๐๐	๐.๐๑	๐.๐๐	๐.๐๐	๑๓๔
๔.อุบลรัตน์	๕๒๗	๒๒	-๕๔	-๓	๑.๔๒	๐.๐๐	๐.๔๘	๐.๕๓	๔,๑๑๓
๕.ลำปาว	๑,๕๓๓	๗๗	๑,๔๓๓	๗๖	๐.๐๐	๑.๕๑	๑.๒๐	๑.๕๑	๙๑๗
๖.สิรินธร	๑,๘๐๔	๙๒	๙๗๒	๘๖	๐.๐๐	๐.๐๐	๐.๐๐	๐.๐๐	๑๖๒
๗.ป่าสักชลสิทธิ์	๒๙๗	๓๑	๒๙๔	๓๑	๐.๐๐	๐.๐๐	๑.๐๔	๑.๐๔	๖๖๓
๘.ศรีนครินทร์	๑๕,๒๔๓	๘๖	๔,๙๗๘	๖๗	๔.๗๗	๔.๐๗	๑๑.๙๙	๑๒.๐๖	๓,๕๒๗
๙.วชิราลงกรณ์	๗,๒๙๘	๘๒	๔,๒๘๖	๗๓	๐.๐๐	๐.๐๐	๑๔.๑๐	๑๔.๑๐	๓,๗๐๒
๑๐.ขุนด่านปราการชล	๑๘๕	๘๓	๑๘๐	๘๒	๐.๐๕	๐.๐๔	๐.๘๕	๐.๘๕	๔๐
๑๑.รัชชประภา	๓,๘๑๕	๖๘	๒,๔๖๓	๕๗	๒.๕๕	๒.๔๙	๕.๐๘	๕.๐๑	๒,๓๒๙
๑๒.บางหลวง	๙๕๔	๖๖	๖๗๘	๕๘	๕.๗๑	๖.๖๒	๓.๐๔	๓.๐๙	๖๓๖

๔.๒ อ่างเก็บน้ำขนาดกลาง ๓๕๐ แห่ง มีปริมาณน้ำ ๓,๒๔๐ ล้าน ลบ.ม. (๕๙%) ปริมาณน้ำใช้การ ๒,๙๑๖ ล้าน ลบ.ม. (๕๘%)

๔.๓ แหล่งน้ำธรรมชาติขนาดใหญ่ ๖ แห่ง มีปริมาณน้ำรวม ๓๗๐.๑๔ ล้าน ลบ.ม. (๗๒%)

๔.๔ แหล่งน้ำธรรมชาติขนาดเล็ก ๑๔๑,๐๙๗ แห่ง มีปริมาณน้ำรวม ๒,๓๔๒ ล้าน ลบ.ม.

**๕. สถานการณ์น้ำในประเทศ ณ วันที่ ๕ - ๘ ธันวาคม ๒๕๖๒ (กรมชลประทาน)**

สถานี	แม่น้ำ	อำเภอ	จังหวัด	ระดับตลิ่ง (ม.รทก.)	ระดับน้ำ (ม.รทก.)				แนวโน้ม	เปรียบเทียบระดับตลิ่ง
					พฤษภาคม	ตุลาคม	เสาร์	อาทิตย์		
					๕ จ.ค.	๖ จ.ค.	๗ จ.ค.	๘ จ.ค.		
P.๑	ปิง	เมือง	เชียงใหม่	๓.๗๐	๑.๐๕	๑.๐๕	๑.๐๕	๑.๐๔	ลดลง	-๒.๖๖
W.๑C	วัง	เมือง	ลำปาง	๕.๒๐	-๐.๖๙	-๐.๗๒	-๐.๗๓	-๐.๗๔	เพิ่มขึ้น	-๕.๙๔
Y.๑๖	ยม	บางระกำ	พิษณุโลก	๗.๓๐	๑.๓๗	๑.๓๗	๑.๓๗	๑.๓๗	ทรงตัว	-๕.๙๑
N.๗A	น่าน	เมือง	พิจิตร	๙.๘๗	๑.๖๘	๑.๖๘	๑.๖๗	๑.๖๗	ทรงตัว	-๙.๕๑
C.๒	เจ้าพระยา	เมือง	นครสวรรค์	๒๖.๒๐	๑๗.๒๔	๑๗.๑๖	๑๗.๑๑	๑๗.๑๐	ลดลง	-๙.๑
C.๑๓	เจ้าพระยา	สรรพยา	ชัยนาท	๑๖.๓๔	๕.๖๔	๕.๖๔	๕.๖๔	๕.๖๔	ทรงตัว	-๑๐.๗
M.๖A	มูล	สตึก	บุรีรัมย์	๖.๐๐	-๐.๐๒	-๐.๐๔	-๐.๐๗	-๐.๑๐	ลดลง	-๖.๑
M.๗	มูล	เมือง	อุบลราชธานี	๗.๐๐	๒.๘๖	๒.๘๖	๒.๘๖	๒.๘๔	ลดลง	-๔.๑๖
M.๑๙๑	ลำตะคอง	เมือง	นครราชสีมา	๓.๐๐	๐.๘๕	๐.๘๗	๐.๘๑	๐.๘๑	ทรงตัว	-๒.๑๙
M.๖๙	ลำเซบก	ตระการพืชผล	อุบลราชธานี	๗.๓๐	๕.๓๘	๕.๓๕	๕.๓๕	๕.๓๕	ทรงตัว	-๑.๙๕
X.๖๔	คลองท่าแซะ	ท่าแซะ	ชุมพร	๑๗.๑๓	๗.๙๒	๗.๕๙	๗.๕๙	๗.๖๗	เพิ่มขึ้น	-๙.๔๖
X.๑๔๙	คลองกลาย	นบพิตำ	นครศรีธรรมราช	๓๓.๙๖	๒๘.๗๗	๒๘.๗๑	๒๘.๖๙	๒๘.๕๔	ลดลง	-๕.๔๒
X.๒๗๔	แม่น้ำโก-ลก	แว้ง	นราธิวาส	๒๔.๑๘	๒๐.๑๕	๑๙.๘๙	๑๙.๗๗	๑๙.๗๒	ลดลง	-๔.๔๖
X.๑๑๙A	ภาคใต้ฝั่งตะวันออก	สุโงโกลก	นราธิวาส	๘.๒๐	๙.๗๖	๙.๒๗	๘.๕๗	๗.๗๔	ลดลง	-๐.๔๖
X.๓๗A	แม่น้ำตาปี	พระแสง	สุราษฎร์ธานี	๑๑.๗๐	๗.๒๐	๖.๙๙	๖.๗๑	๖.๔๒	ลดลง	-๔.๓๔

\*\*\* ยังไม่ได้รับรายงาน

**๖. สถานการณ์น้ำในพื้นที่ลุ่มน้ำโขง ณ วันที่ ๘ ธันวาคม ๒๕๖๒ (Mekong River Commission (MRC))**

สถานี	ระดับอ้างอิง (ม.รทก.)	ระดับตลิ่ง (ม.)	ระดับน้ำ (ม.)					เปรียบเทียบระดับตลิ่ง (ม.)	ผลต่างของระดับน้ำ (ม.)		แนวโน้ม
			๔ จ.ค.	๕ จ.ค.	๖ จ.ค.	๗ จ.ค.	๘ จ.ค.		๓ วันย้อนหลัง	๕ วันย้อนหลัง	
อ.เชียงแสน จ.เชียงราย	๓๕๗.๑๑๐	๑๒.๘๐	๒.๓๖	๒.๓๖	๒.๓๘	๒.๔๒	๒.๕๐	-๑๐.๓๐	๐.๑๒	๐.๑๔	เพิ่มขึ้น
อ.เชียงคาน จ.เลย	๑๙๔.๑๑๘	๑๖.๐๐	๔.๒๔	๔.๔๒	๔.๓๗	๔.๒๗	๔.๑๘	-๑๑.๘๒	-๐.๑๙	-๐.๐๖	ลดลง
อ.เมือง จ.หนองคาย	๑๕๓.๖๔๘	๑๒.๒๐	๑.๔๔	๑.๓๗	๑.๔๖	๑.๕๒	๑.๔๘	-๑๐.๗๒	๐.๐๒	๐.๐๔	ลดลง
อ.เมือง จ.นครพนม	๑๓๒.๖๘๐	๑๒.๐๐	๑.๐๘	๑.๐๗	๑.๐๓	๑.๐๑	๑.๐๐	-๑๑.๐๐	-๐.๐๓	-๐.๐๘	ลดลง
อ.เมือง จ.มุกดาหาร	๑๒๔.๒๑๙	๑๒.๕๐	๑.๗๐	๑.๗๑	๑.๗๑	๑.๖๙	๑.๖๒	-๑๐.๘๘	-๐.๐๙	-๐.๐๘	ลดลง
อ.โขงเจียม จ.อุบลราชธานี	๘๙.๐๓๐	๑๔.๕๐	๒.๑๑	๒.๑๖	๒.๑๙	๒.๒๐	๒.๑๙	-๑๒.๓๑	๐.๐๐	๐.๐๘	ลดลง

\*\*\* ไม่มีสถานการณ์

**๖. สถานการณ์เตือนภัย Early Warning ณ วันที่ ๘ ธันวาคม ๒๕๖๒ (กรมทรัพยากรน้ำ)**

[เวลา ๑๕.๐๐ น. (เมื่อวาน) - ๐๘.๐๐ น. (วันนี้)]

การแจ้งเตือน	สถานี	การแจ้งเตือน
เตือนสีแดง (อพยพ)	-	-
เตือนสีเหลือง (เตือนภัย)	-	-
เตือนสีเขียว (เฝ้าระวัง)	-	-

\*\*\* ไม่มีสถานการณ์

**๗. พื้นที่ติดตามและเฝ้าระวังสถานการณ์ธรณีพิบัติภัย ณ วันที่ ๗ ธันวาคม ๒๕๖๒ (กรมทรัพยากรธรณี)**

เนื่องจากในพื้นที่เสี่ยงดินถล่ม มีปริมาณฝนไม่ถึงเกณฑ์เฝ้าระวัง ประกอบกับบางพื้นที่ไม่มีฝนตก จึงไม่มีพื้นที่ติดตามสถานการณ์พิบัติภัยดินถล่มและน้ำป่าไหลหลาก

**๘. เหตุการณ์วิกฤตน้ำปัจจุบัน ณ วันที่ ๘ ธันวาคม ๒๕๖๒** [เวลา ๑๕.๐๐ น. (เมื่อวาน) - ๐๘.๐๐ น. (วันนี้)]

ไม่มีสถานการณ์

**๙. สถานการณ์ภาวะน้ำท่วม และสถานการณ์ฝนแล้ง/ฝนทิ้งช่วง ณ วันที่ ๘ ธันวาคม ๒๕๖๒** (กรมป้องกันและบรรเทาสาธารณภัย และ สททช.)

**สถานการณ์สาธารณภัย ปภ.**

**อุทกภัย**

จนราธิวาส วันที่ ๓๐ พ.ย. ๖๒ เวลา ๐๘.๐๐ น. เกิดฝนตกหนักน้ำท่วมขังในพื้นที่ ๑๓ อ. ๗๓ ต. ๔๘๗ ชุมชน/หมู่บ้าน ได้แก่ อ.สุโหงโกลก อ.สุคีริน อ.สุโหงปาดี อ.ระแงะ อ.ยี่งอ อ.จะแนะ อ.เมืองฯ อ.รีโอสาละ อ.ศรีสาคร อ.แว้ง อ.ตากใบ อ.บาเจาะ และอ.เจาะไอร้อง บ้านเรือนได้รับผลกระทบ ๒๐,๔๕๘ ครัวเรือน ๕๘,๖๖๐ คน ถนน ๒๘ สาย โรงเรียน ๓๙ แห่ง รายละเอียดอยู่ระหว่างการสำรวจเพิ่มเติม โดยอพยพประชาชนไปอยู่ที่โรงเรียนเทศบาล ๔ จำนวน ๑๘๒ คน ๕๒ ครัวเรือน ไม่มีผู้บาดเจ็บและเสียชีวิต จังหวัดได้ประกาศเป็นเขตพื้นที่ประสบสาธารณภัย และประกาศเขตการให้ความช่วยเหลือผู้ประสบภัยพิบัติกรณีฉุกเฉินแล้ว **ปัจจุบันยังคงมีน้ำท่วมขัง ๓ อ. (อ.สุโหงโกลก อ.สุโหงปาดี อ.ตากใบ) ส่วนอำเภออื่นๆ มีน้ำท่วมขังในพื้นที่ลุ่มต่ำการเกษตรบางพื้นที่ แนวโน้มสถานการณ์ระดับน้ำลดลง**

**๑๐. การคาดหมายลักษณะอากาศ ๗ วันข้างหน้า** (ระหว่างวันที่ ๗ - ๑๓ ธันวาคม ๒๕๖๒)

ในช่วงวันที่ ๗ - ๑๐ ธ.ค. ๖๒ ประเทศไทยตอนบนอากาศหนาวถึงหนาวจัดกับมีลมแรง อุณหภูมิจะลดลงอีก ๓-๖ องศาเซลเซียส โดยบริเวณพื้นราบในภาคเหนือและภาคตะวันออกเฉียงเหนือ อุณหภูมิต่ำสุด ๖-๑๒ องศาเซลเซียส ส่วนบริเวณยอดดอยและยอดภูมีอากาศหนาวถึงหนาวจัดและมีน้ำค้างแข็งบางพื้นที่ อุณหภูมิต่ำสุด ๑-๘ องศาเซลเซียส สำหรับภาคกลาง ภาคตะวันออก รวมทั้งกรุงเทพมหานครและปริมณฑลอุณหภูมิต่ำสุด ๑๒-๑๙ องศาเซลเซียส

หลังจากนั้นในช่วงวันที่ ๑๑ - ๑๓ ธ.ค. ๖๒ ประเทศไทยตอนบนจะมีอุณหภูมิสูงขึ้นเล็กน้อย แต่ยังคงมีอากาศหนาวเย็นโดยทั่วไป สำหรับภาคใต้มีฝนฟ้าคะนองบางพื้นที่ ส่วนบริเวณอ่าวไทยตอนล่าง ทะเลมีคลื่นสูง ๒-๔ เมตร ตลอดช่วง

ความช่วยเหลือด้านการป้องกันและบรรเทาภาวะวิกฤติน้ำ  
 กระทรวงทรัพยากรธรรมชาติและสิ่งแวดล้อม  
 วันที่ ๗ ธันวาคม ๒๕๖๒

๑. กรมทรัพยากรน้ำ.....สำนักงานทรัพยากรน้ำภาค.....๘.....
๒. กิจกรรมที่ดำเนินการ .....เตรียมความพร้อมเพื่อรองรับอุทกภัย.....
๓. พื้นที่ดำเนินการ  
 บ้าน.....ชุมชนวังเนียง..... หมู่..... ตำบล.....คูหาสวรรค์.....  
 อำเภอ.....เมือง..... จังหวัด.....พัทลุง.....  
 พิกัดที่ดำเนินการ .....E=๐๖๑๗๕๙๘..... , .....N= ๐๘๔๓๓๐๗.....
๔. ผลประโยชน์ที่ได้รับ .....ไร่.....-.....ลิตร/ลบ.ม.  
 .....๘๐๐.....ครัวเรือน.....๑,๘๐๐..... คน



จึงเรียนมาเพื่อโปรดทราบ

นายภาดล ถาวรฤชรัตน์  
 อธิบดีกรมทรัพยากรน้ำ