

รายงานสถานการณ์น้ำลุ่มน้ำบางปะกง-ปราจีนบุรี

วันที่ 9 ธันวาคม 2562

1) สภาพภูมิอากาศ (ที่มา : กรมอุตุนิยมวิทยา)

ลักษณะอากาศทั่วไป

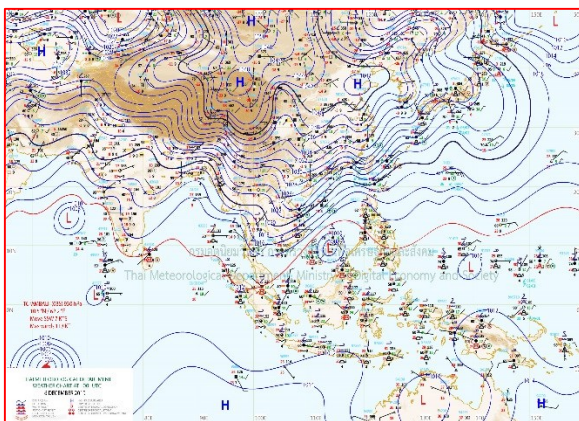
พยากรณ์อากาศ 24 ชั่วโมงข้างหน้า ประเทศไทยตอนบนมีอากาศหนาวเย็นกับมีลมแรง ภาคเหนือ อุณหภูมิจะลดลง 1-2 องศาเซลเซียส ส่วนตอนกลางวันท้องฟ้าโปร่งและมีแดดจัด บริเวณพื้นราบในภาคเหนือ และภาคตะวันออกเฉียงเหนือมีอากาศหนาวถึงหนาวจัด อุณหภูมิต่ำสุด 5-15 องศาเซลเซียส ส่วนยอดดอย และยอดภูมีอากาศหนาวจัดกับมีน้ำค้างแข็งบางพื้นที่ อุณหภูมิต่ำสุด 1-8 องศาเซลเซียส สำหรับภาคกลาง ภาคตะวันออก รวมทั้งกรุงเทพมหานครและปริมณฑลมีอากาศเย็นถึงหนาว อุณหภูมิต่ำสุด 12-22 องศาเซลเซียส

สำหรับคลื่นลมบริเวณอ่าวไทยมีกำลังแรง โดยอ่าวไทยตอนบนตั้งแต่จังหวัดชุมพรขึ้นมา มีคลื่นสูงประมาณ 2 เมตร อ่าวไทยตอนล่างตั้งแต่จังหวัดสุราษฎร์ธานีลงไปมีคลื่นสูง 2-3 เมตร บริเวณที่มีฝนฟ้าคะนอง มีคลื่นมากกว่า 3 เมตร

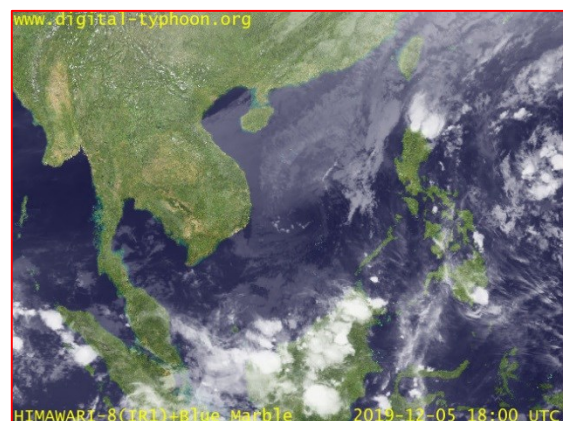
ลักษณะสำคัญทางอุตุนิยมวิทยา เมื่อเวลา 04.00 น. บริเวณความกดอากาศสูงหรือมวลอากาศเย็นกำลังแรงจากประเทศจีนยังคงปกคลุมประเทศไทย และมรสุมตะวันออกเฉียงเหนือที่พัดปกคลุมอ่าวไทยและภาคใต้มีกำลังแรง

สภาพอากาศภาคตะวันออก

อากาศเย็นถึงหนาวกับมีลมแรง อุณหภูมิต่ำสุด 16-22 องศาเซลเซียส อุณหภูมิสูงสุด 27-32 องศาเซลเซียส ลมตะวันออกเฉียงเหนือ ความเร็ว 20-35 กม./ชม. ทะเลมีคลื่นสูง 1-2 เมตร ห่างฝั่งคลื่นสูงมากกว่า 2 เมตร



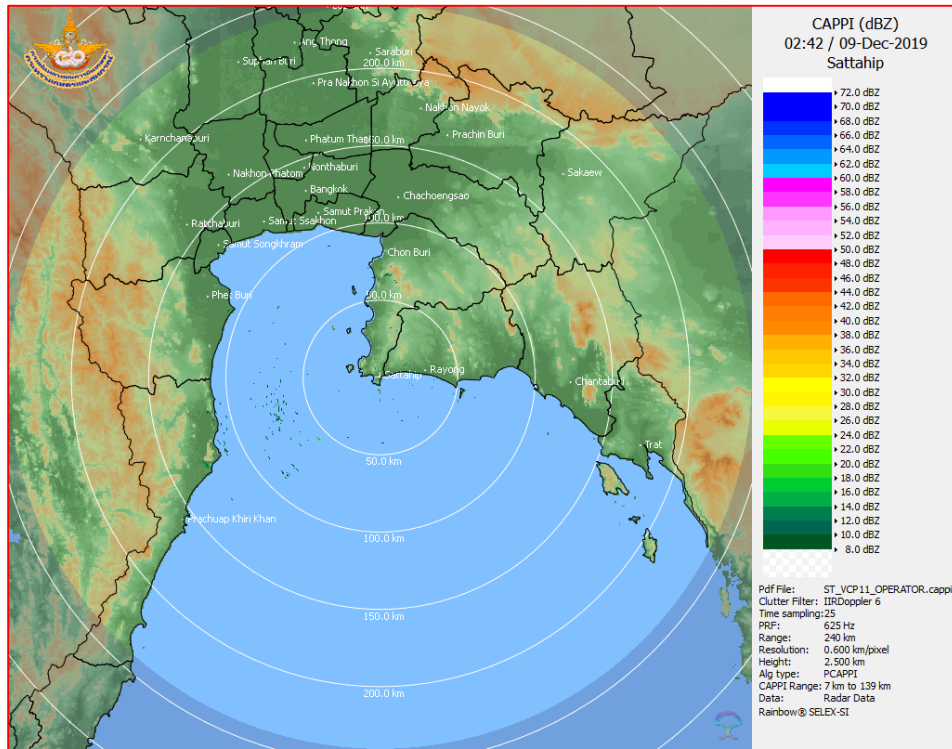
แผนที่อากาศวันที่ 9 ธ.ค. 2562 เวลา 07.00 น.



ภาพถ่ายจากดาวเทียมวันที่ 8 ธ.ค. 2562 เวลา 03.00 น.

2) สถานการณ์ฝน

จากข้อมูลสถานการณ์ฝนในพื้นที่ลุ่มน้ำบางปะกง-ปราจีนบุรี ของวันที่ 9 ธันวาคม 2562 จากกรมอุตุนิยมวิทยา สถาบันสารสนเทศทรัพยากรน้ำ (องค์การมหาชน) กรมชลประทาน และกรมทรัพยากรน้ำ พบว่า ไม่มีฝนตกในพื้นที่



ภาพเรดาร์ตรวจอากาศ “สถานีสัตหีบ”
ณ วันที่ 9 ธันวาคม 2562 เวลา 09.42 น.
(ที่มา : กรมอุตุนิยมวิทยา)

สถานการณ์น้ำฝน

<p>WRF-ROMS (ThaiGeo), 24-Hour Precipitation, Thailand Model (3x3 km) 05-Dec-2019 19:00 to 06-Dec-2019 19:00 (Bangkok Time)</p> <p>Created by HII initial date 05-Dec-2019 19:00 (Bangkok Time)</p>	<p>WRF-ROMS (ThaiGeo), 24-Hour Precipitation, Thailand Model (3x3 km) 09-Dec-2019 19:00 to 10-Dec-2019 19:00 (Bangkok Time)</p> <p>Created by HII initial date 09-Dec-2019 19:00 (Bangkok Time)</p>
<p>แผนที่การคาดการณ์น้ำฝนวันที่ 9 ธ.ค. 62</p>	<p>แผนที่การคาดการณ์น้ำฝนวันที่ 10 ธ.ค. 62</p>
<p>WRF-ROMS (ThaiGeo), 24-Hour Precipitation, Thailand Model (3x3 km) 10-Dec-2019 19:00 to 11-Dec-2019 19:00 (Bangkok Time)</p> <p>Created by HII initial date 09-Dec-2019 19:00 (Bangkok Time)</p>	<p>WRF-ROMS (ThaiGeo), 24-Hour Precipitation, Southeast Asia Model (9x9 km) 11-Dec-2019 19:00 to 12-Dec-2019 19:00 (Bangkok Time)</p> <p>Created by HII initial date 09-Dec-2019 19:00 (Bangkok Time)</p>
<p>แผนที่การคาดการณ์น้ำฝนวันที่ 11 ธ.ค. 62</p>	<p>แผนที่การคาดการณ์น้ำฝนวันที่ 12 ธ.ค. 62</p>
<p>WRF-ROMS (ThaiGeo), 24-Hour Precipitation, Southeast Asia Model (9x9 km) 12-Dec-2019 19:00 to 13-Dec-2019 19:00 (Bangkok Time)</p> <p>Created by HII initial date 09-Dec-2019 19:00 (Bangkok Time)</p>	<p>WRF-ROMS (ThaiGeo), 24-Hour Precipitation, Southeast Asia Model (9x9 km) 13-Dec-2019 19:00 to 14-Dec-2019 19:00 (Bangkok Time)</p> <p>Created by HII initial date 09-Dec-2019 19:00 (Bangkok Time)</p>
<p>แผนที่การคาดการณ์น้ำฝนวันที่ 13 ธ.ค. 62</p>	<p>แผนที่การคาดการณ์น้ำฝนวันที่ 14 ธ.ค. 62</p>
<p>ที่มา : www.thaiwater.net</p> <p>ผลการคาดการณ์ปริมาณฝนล่วงหน้า</p>	

3) ข้อมูลปริมาณน้ำในลำน้ำ

สถานการณ์น้ำท่า (5 - 9 ธ.ค. 2562 ที่มา : กรมชลประทาน เวลา 06.00 น.)

สถานี	อำเภอ	จังหวัด	ลุ่มน้ำ	ระดับ	พฤษภาคม	ศุกร์	เสาร์	อาทิตย์	จันทร์	แนว โน้ม (เพิ่ม/ ลด)
				ตลิ่ง(ม.)	5 ธ.ค.	6 ธ.ค.	7 ธ.ค.	8 ธ.ค.	9 ธ.ค.	
Kgt.19A	เกาะ จันทร์	ชลบุรี	บางปะกง	4.8	2.10	1.82	1.63	1.63	1.66	เพิ่มขึ้น
				*	8.05	3.85	1.50	1.50	1.80	
Kgt.30	เทศบาล เมือง	ฉะเชิงเทรา	บางปะกง	1.70	*	*	*	*	*	*
				น้ำหนุน	*	*	*	*	*	
Ny.1B	เมือง	นครนายก	บางปะกง	8.81	4.28	4.25	4.25	4.59	4.72	เพิ่มขึ้น
				206	9.60	9.00	9.00	15.80	19.60	
Ny.3	บ้านนา	นครนายก	บางปะกง	6.26	3.71	3.71	3.71	3.71	3.71	ทรงตัว
				67.20	*	*	*	*	*	
Ny.4	เมือง	ปราจีนบุรี	บางปะกง	3.34	0.37	0.37	0.37	0.36	0.36	ทรงตัว
				185	0.70	0.70	*	*	*	
Ny.7	เมือง	นครนายก	บางปะกง	6.56	4.13	4.12	4.06	4.46	4.63	เพิ่มขึ้น
				*	*	*	*	*	*	
Kgt.1	เมือง	ปราจีนบุรี	ปราจีนบุรี	4.13	0.09	-0.07	-0.25	0.16	0.01	ลดลง
				774.00	*	*	*	*	*	
Kgt.3	กบินทร์ บุรี	ปราจีนบุรี	ปราจีนบุรี	10.20	0.66	0.61	0.60	0.63	0.69	เพิ่มขึ้น
				648.00	13.20	12.20	12.00	12.60	13.80	
Kgt.6	ศรีมหา โพธิ์	ปราจีนบุรี	ปราจีนบุรี	7.10	0.65	0.47	0.28	0.46	0.65	เพิ่มขึ้น
				-	*	*	*	*	*	
Kgt.9	เขา ฉกรรจ์	สระแก้ว	ปราจีนบุรี	10.00	3.65	3.64	3.64	3.63	3.64	เพิ่มขึ้น
				444.00	*	*	*	*	*	
Kgt.10	เมือง	สระแก้ว	ปราจีนบุรี	11.00	5.22	5.24	5.24	5.25	5.20	ลดลง
				300.00	*	*	*	*	*	
Kgt.13A	กบินทร์ บุรี	ปราจีนบุรี	ปราจีนบุรี	16.17	6.01	6.02	6.03	6.16	6.05	ลดลง
				417.20	4.10	4.20	4.30	5.60	4.50	
Kgt.14	นาดี	ปราจีนบุรี	ปราจีนบุรี	7.06	0.73	0.74	0.74	0.74	0.76	เพิ่มขึ้น
				313.00	*	*	*	*	*	

หมายเหตุ* ไม่ได้รับข้อมูล

ข้อมูลระดับน้ำจากระบบตรวจวัดสภาพทางไกลอัตโนมัติลุ่มน้ำบางปะกง-ปราจีนบุรี กรมทรัพยากรน้ำ

ข้อมูลระดับน้ำ (7 - 9 ธ.ค. 2562 ที่มา : กรมทรัพยากรน้ำ เวลา 07.00 น.)

สถานี	ตำบล	อำเภอ	จังหวัด	ลุ่มน้ำ	ระดับ ตลิ่ง (ต่ำสุด)	เสาร์	อาทิตย์	จันทร์	แนวโน้ม
						7 ธ.ค.	8 ธ.ค.	9 ธ.ค.	(เพิ่ม/ ลด)
บ้านทุ่งยายชี	ท่าตะเกียบ	ท่า ตะเกียบ	ฉะเชิงเทรา	บางปะกง	5.80	1.99	1.98	1.97	ลดลง
บ้านใหม่	ศรีนาวา	เมือง	นครนายก	บางปะกง	7.50	3.78	4.13	4.25	เพิ่มขึ้น
บ้านกุดบอน	วังตะเคียน	กบินทร์บุรี	ปราจีนบุรี	ปราจีนบุรี	12.10	0.69	0.83	0.70	ลดลง
บ้านแก่งไทร	หนองบอน	เมือง สระแก้ว	สระแก้ว	ปราจีนบุรี	7.00	0.81	0.78	0.78	ทรงตัว

ปริมาณน้ำในลำน้ำในพื้นที่ลุ่มน้ำบางปะกง-ปราจีนบุรี วันที่ 9 ธันวาคม 2562



สถานีเชิงสะพานฉะเชิงเทรา ต.หน้าเมือง อ.เมือง จ.ฉะเชิงเทรา
(ลุ่มน้ำบางปะกง – แม่น้ำบางปะกง)

4) สรุป

- สถานการณ์น้ำในลุ่มน้ำบางปะกง อยู่ในภาวะปกติ (ระดับน้ำต่ำกว่าระดับตลิ่งต่ำสุด) และระดับน้ำในลำน้ำส่วนใหญ่มีแนวโน้มเพิ่มขึ้น

- สถานการณ์น้ำในลุ่มน้ำปราจีนบุรี อยู่ในภาวะปกติ (ระดับน้ำต่ำกว่าระดับตลิ่งต่ำสุด) และระดับน้ำในลำน้ำส่วนใหญ่มีแนวโน้มทรงตัว