



# รายงานการเฝ้าระวังติดตามสถานการณ์น้ำและความช่วยเหลือ กระทรวงทรัพยากรธรรมชาติและสิ่งแวดล้อม



ศูนย์ป้องกันวิกฤติน้ำ กรมทรัพยากรน้ำ กระทรวงทรัพยากรธรรมชาติและสิ่งแวดล้อม

โทรศัพท์ ๐ ๒๒๗๑ ๖๐๐๐ ต่อ ๖๔๔๕ โทรสาร ๐ ๒๒๗๘ ๖๖๒๙ <http://www.dwr.go.th> ID Line : mekhalawoc Email : mekhala@dwr.mail.go.th

รายงานฉบับที่ ๒๔๑/๒๕๖๒

เวลา ๑๕.๐๐ น.

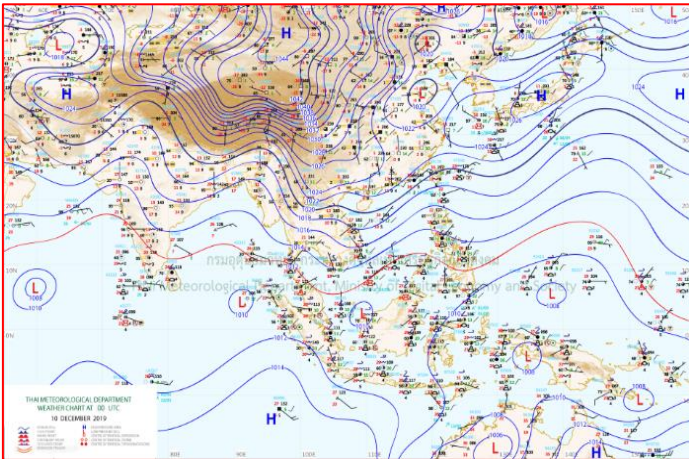
วันที่ ๑๐ ธันวาคม ๒๕๖๒

เรียน รว.ทส. เลขานุการ รว.ทส. ที่ปรึกษา รว.ทส. ปกท.ทส. รอง ปกท.ทส. อทน. รอง อทน. และหน่วยงานที่เกี่ยวข้อง

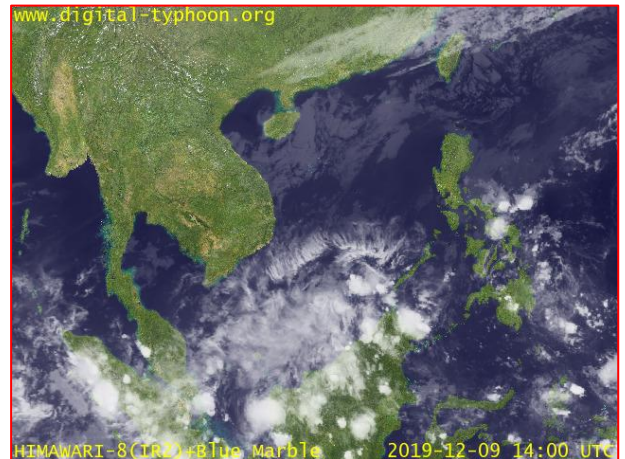
## ๑. สภาวะอากาศ เวลา ๑๒.๐๐ น. (กรมอุตุนิยมวิทยา)

พยากรณ์อากาศ ๒๔ ชั่วโมงข้างหน้า ประเทศไทยตอนบนยังคงมีอากาศหนาวเย็น ส่วนตอนกลางวันท้องฟ้าโปร่งและมีแดดจัด บริเวณพื้นราบในภาคเหนือและภาคตะวันออกเฉียงเหนือมีอากาศหนาวถึงหนาวจัด อุณหภูมิต่ำสุด ๗-๑๔ องศาเซลเซียส ส่วนยอดดอยและยอดภูมีอากาศหนาวจัดกับมีน้ำค้างแข็งบางพื้นที่ อุณหภูมิต่ำสุด ๑-๘ องศาเซลเซียส สำหรับภาคกลาง ภาคตะวันออก รวมทั้งกรุงเทพมหานครและปริมณฑลมีอากาศเย็นถึงหนาว อุณหภูมิต่ำสุด ๑๔-๒๑ องศาเซลเซียส ขอให้ประชาชนดูแลสุขภาพเนื่องจากอากาศที่หนาวเย็น รวมถึงระวังอันตรายจากอัคคีภัยไว้ด้วย

สำหรับคลื่นลมบริเวณอ่าวไทยตอนล่างมีกำลังแรง โดยบริเวณทะเลอันดามันและอ่าวไทยตอนบนตั้งแต่จังหวัดชุมพรขึ้นมามีคลื่นสูงประมาณ ๒ เมตร อ่าวไทยตอนล่างตั้งแต่จังหวัดสุราษฎร์ธานีลงไปมีคลื่นสูง ๒-๓ เมตร ขอให้ประชาชนบริเวณชายฝั่งภาคใต้ฝั่งตะวันออกระวังอันตรายจากคลื่นที่ซัดเข้าหาฝั่ง ชาวเรือบริเวณอ่าวไทยและทะเลอันดามันควรเดินเรือด้วยความระมัดระวัง และเรือเล็กบริเวณอ่าวไทยตอนล่างควรงดออกจากฝั่งในระยะนี้

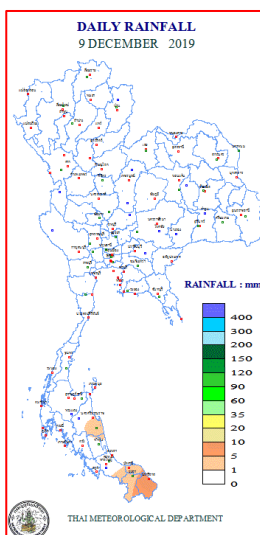


แผนที่อากาศ วันที่ ๑๐ ธ.ค. ๒๕๖๒ เวลา ๑๒.๐๐ น.



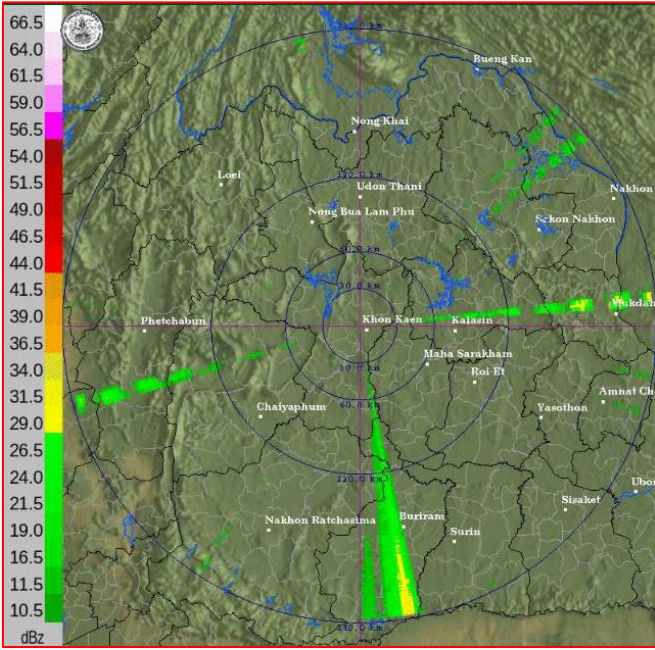
ภาพถ่ายดาวเทียม วันที่ ๙ ธ.ค. ๒๕๖๒ เวลา ๒๑.๐๐ น.

## ๒. ปริมาณฝนสะสม ณ เวลา ๐๗.๐๐ น. (เมื่อวาน) - ๐๗.๐๐ น. (วันนี้) (กรมอุตุนิยมวิทยา)

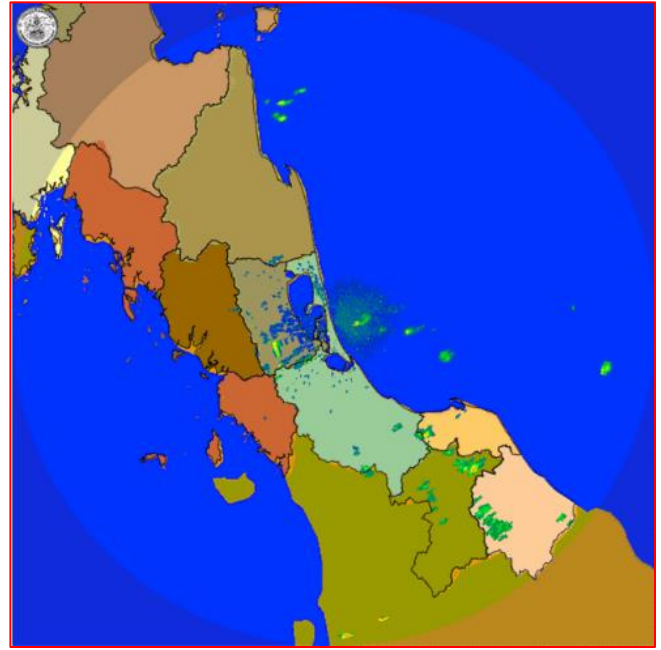


| จุดตรวจวัด           | ปริมาณฝน (มม.) |
|----------------------|----------------|
| จ.นครศรีธรรมราช สกษ. | ๔.๕            |
| จ.ยะลา               | ๓.๙            |
| จ.ปัตตานี            | ๑.๓            |
| จ.นครศรีธรรมราช      | ๐.๓            |
|                      |                |
|                      |                |

๓. เรดาร์ตรวจอากาศ ณ วันที่ ๑๐ ธันวาคม ๒๕๖๒ (กรมอุตุนิยมวิทยา)



สถานีขอนแก่น เวลา ๑๔.๑๕ น.



สถานีสทิงพระ จ.สงขลา เวลา ๑๔.๑๕ น.

จากเรดาร์ตรวจอากาศจะพบว่ามีกุ่มเมฆฝนกระจายบริเวณภาคใต้ของประเทศไทย

๔. สถานการณ์น้ำในแหล่งเก็บกักน้ำ ณ วันที่ ๑๐ ธันวาคม ๒๕๖๒ (กรมชลประทาน กรมทรัพยากรน้ำ และ สททช.)

๔.๑ สภาพน้ำในอ่างเก็บน้ำขนาดใหญ่ปริมาตรน้ำในอ่างฯ ๔๕,๕๓๘ ล้าน ลบ.ม.คิดเป็นร้อยละ ๖๔ (ปริมาตรน้ำใช้การได้ ๒๒,๐๕๕ ล้าน ลบ.ม. คิดเป็นร้อยละ ๔๗) ปริมาตรน้ำในอ่างฯ เทียบกับปี ๒๕๖๑ (๕๖,๐๒๐ ล้าน ลบ.ม. คิดเป็นร้อยละ ๗๙) น้อยกว่าปี ๒๕๖๑ จำนวน ๑๐,๔๘๒ ล้าน ลบ.ม. ปริมาณน้ำไหลลงอ่างฯ จำนวน ๑๘.๑๔ ล้าน ลบ.ม. ปริมาณน้ำระบาย จำนวน ๗๒.๒๒ ล้าน ลบ.ม. สามารถรับน้ำได้อีก ๒๕,๓๘๘ ล้าน ลบ.ม.

| อ่างเก็บน้ำ        | ปริมาตรน้ำในอ่าง   |              | ปริมาตรน้ำใช้การได้ |             | ปริมาตรน้ำไหลลงอ่าง |                     | ปริมาตรน้ำระบาย   |                     | ปริมาตรน้ำรับได้อีก (ล้าน ม.³) (ความจุที่ รณส.- ปริมาตรน้ำ ปัจจุบัน) |
|--------------------|--------------------|--------------|---------------------|-------------|---------------------|---------------------|-------------------|---------------------|--|
|                    | ปริมาตร (ล้าน ม.³) | % น้ำเก็บกัก | ปริมาตร (ล้าน ม.³)  | % น้ำใช้การ | วันนี้ (ล้าน ม.³)   | เมื่อวาน (ล้าน ม.³) | วันนี้ (ล้าน ม.³) | เมื่อวาน (ล้าน ม.³) |  |
| ๑.ภูมิพล           | ๕,๗๔๑              | ๔๓           | ๑,๙๔๑               | ๒๐          | ๒.๑๘                | ๒.๑๙                | ๗.๐๐              | ๗.๐๐                | ๗,๗๒๑  |
| ๒.สิริกิติ์        | ๕,๐๐๙              | ๕๓           | ๒,๑๕๙               | ๓๒          | ๑.๙๑                | ๒.๑๔                | ๘.๘๕              | ๙.๑๐                | ๕,๔๙๙  |
| ๓.จุฬารัตน์        | ๔๗                 | ๒๘           | ๑๐                  | ๘           | ๐.๐๐                | ๐.๐๐                | ๐.๐๐              | ๐.๐๐                | ๑๓๔  |
| ๔.อุบลรัตน์        | ๕๒๑                | ๒๑           | -๖๐                 | -๓          | ๐.๐๗                | ๑.๔๙                | ๐.๕๕              | ๐.๕๔                | ๔,๑๑๙  |
| ๕.ลำปาว            | ๑,๕๒๗              | ๗๗           | ๑,๔๒๗               | ๗๖          | ๐.๐๐                | ๐.๐๐                | ๒.๗๐              | ๒.๗๐                | ๙๒๓  |
| ๖.สิรินธร          | ๑,๗๙๖              | ๙๑           | ๙๖๔                 | ๘๕          | ๐.๐๐                | ๐.๐๐                | ๑.๕๐              | ๐.๐๐                | ๑๗๐  |
| ๗.ป่าสักชลสิทธิ์   | ๒๘๙                | ๓๐           | ๒๘๖                 | ๓๐          | ๐.๐๐                | ๐.๐๐                | ๑.๗๖              | ๑.๗๕                | ๖๗๑  |
| ๘.ศรีนครินทร์      | ๑๕,๒๑๓             | ๘๖           | ๔,๙๔๘               | ๖๖          | ๑.๗๑                | ๔.๙๔                | ๑๐.๐๒             | ๑๒.๐๔               | ๓,๕๕๗  |
| ๙.วชิราลงกรณ์      | ๗,๒๕๐              | ๘๒           | ๔,๒๓๘               | ๗๒          | ๐.๐๐                | ๐.๐๐                | ๑๔.๙๔             | ๑๔.๑๔               | ๓,๗๕๐  |
| ๑๐.ขุนด่านปราการชล | ๑๘๓                | ๘๑           | ๑๗๘                 | ๘๑          | ๐.๐๑                | ๐.๐๕                | ๐.๘๕              | ๐.๘๕                | ๔๒   |
| ๑๑.รัชชประภา       | ๓,๘๐๘              | ๖๘           | ๒,๔๕๖               | ๕๗          | ๐.๗๙                | ๑.๕๙                | ๔.๗๓              | ๑.๒๗                | ๒,๓๓๖  |
| ๑๒.บางกลาง         | ๙๖๒                | ๖๖           | ๖๘๖                 | ๕๘          | ๕.๒๙                | ๕.๗๓                | ๓.๐๔              | ๓.๐๕                | ๖๒๘  |

๔.๒ อ่างเก็บน้ำขนาดกลาง ๓๕๐ แห่ง มีปริมาณน้ำ ๓,๒๒๓ ล้าน ลบ.ม. (๕๙%) ปริมาณน้ำใช้การ ๒,๘๙๙ ล้าน ลบ.ม. (๕๘%)

๔.๓ แหล่งน้ำธรรมชาติขนาดใหญ่ ๖ แห่ง มีปริมาณน้ำรวม ๓๖๔.๗๙ ล้าน ลบ.ม. (๗๐%)

๔.๔ แหล่งน้ำธรรมชาติขนาดเล็ก ๑๔๑,๐๙๗ แห่ง มีปริมาณน้ำรวม ๒,๓๔๒ ล้าน ลบ.ม.

**๕. สถานการณ์น้ำในประเทศ ณ วันที่ ๗ - ๑๐ ธันวาคม ๒๕๖๒ (กรมชลประทาน)**

| สถานี  | แม่น้ำ                 | อำเภอ              | จังหวัด       | ระดับ<br>ตลิ่ง<br>(ม.รทก.) | ระดับน้ำ (ม.รทก.) |           |           |            | แนวโน้ม   | เปรียบ<br>เทียบ<br>ระดับ<br>ตลิ่ง |
|--------|------------------------|--------------------|---------------|----------------------------|-------------------|-----------|-----------|------------|-----------|-----------------------------------|
|        |                        |                    |               |                            | เสาร์             | อาทิตย์   | จันทร์    | อังคาร     |           |                                   |
|        |                        |                    |               |                            | ๗<br>ธ.ค.         | ๘<br>ธ.ค. | ๙<br>ธ.ค. | ๑๐<br>ธ.ค. |           |                                   |
| P.๑    | ปิง                    | เมือง              | เชียงใหม่     | ๓.๗๐                       | ๑.๐๕              | ๑.๐๔      | ๑.๐๓      | ๑.๐๖       | เพิ่มขึ้น | -๒.๖๔                             |
| W.๑C   | วัง                    | เมือง              | ลำปาง         | ๕.๒๐                       | -๐.๗๓             | -๐.๗๔     | -๐.๗๖     | -๐.๗๖      | ทรงตัว    | -๕.๙๖                             |
| Y.๑๖   | ยม                     | บางระกำ            | พิษณุโลก      | ๗.๓๐                       | ๑.๓๗              | ๑.๓๗      | ***       | ***        | ***       | ***                               |
| N.๗A   | น่าน                   | เมือง              | พิจิตร        | ๙.๘๗                       | ๑.๖๗              | ๑.๖๗      | ๑.๗๐      | ***        | ***       | ***                               |
| C.๒    | เจ้าพระยา              | เมือง              | นครสวรรค์     | ๒๖.๒๐                      | ๑๗.๑๑             | ๑๗.๑๐     | ๑๖.๙๗     | ๑๖.๙๐      | ลดลง      | -๙.๓๐                             |
| C.๑๓   | เจ้าพระยา              | สรรพยา             | ชัยนาท        | ๑๖.๓๔                      | ๕.๖๔              | ๕.๖๔      | ๕.๖๔      | ๕.๖๔       | ทรงตัว    | -๑๐.๗                             |
| M.๖A   | มูล                    | สตึก               | บุรีรัมย์     | ๖.๐๐                       | -๐.๐๗             | -๐.๑๐     | -๐.๑๒     | -๐.๑๔      | ลดลง      | -๖.๑๔                             |
| M.๗    | มูล                    | เมือง              | อุบลราชธานี   | ๗.๐๐                       | ๒.๘๖              | ๒.๘๔      | ๒.๘๓      | ๒.๘๗       | เพิ่มขึ้น | -๔.๑๓                             |
| M.๑๙๑  | ลำตะคอง                | เมือง              | นครราชสีมา    | ๓.๐๐                       | ๐.๘๑              | ๐.๘๑      | ๐.๗๑      | ๐.๗๘       | เพิ่มขึ้น | -๒.๒๒                             |
| M.๖๙   | ลำเซบก                 | ตระการพืชผล        | อุบลราชธานี   | ๗.๓๐                       | ๕.๓๕              | ๕.๓๕      | ๕.๓๕      | ๓.๕๓       | ลดลง      | -๓.๗๗                             |
| X.๖๔   | คลองท่าแซะ             | ท่าแซะ             | ชุมพร         | ๑๗.๑๓                      | ๗.๕๙              | ๗.๖๗      | ๗.๕๙      | ๗.๕๙       | ทรงตัว    | -๙.๕๔                             |
| X.๑๔๙  | คลองกลาย               | นบพิตำ             | นครศรีธรรมราช | ๓๓.๙๖                      | ๒๘.๖๙             | ๒๘.๕๔     | ๒๘.๖๙     | ๒๘.๔๕      | ลดลง      | -๕.๕๑                             |
| X.๒๗๔  | แม่น้ำโก-ลก            | แว้ง               | นราธิวาส      | ๒๔.๑๘                      | ๑๙.๗๗             | ๑๙.๗๒     | ๑๙.๙๙     | ๑๙.๗๐      | ลดลง      | -๔.๔๘                             |
| X.๑๑๙A | ภาคใต้ฝั่ง<br>ตะวันออก | สุโขทัย-<br>ลพบุรี | นราธิวาส      | ๘.๒๐                       | ๘.๕๗              | ๗.๗๔      | ๗.๓๘      | ๗.๓๔       | ลดลง      | -๐.๘๖                             |
| X.๓๗A  | แม่น้ำตาปี             | พระแสง             | สุราษฎร์ธานี  | ๑๑.๗๐                      | ๖.๗๑              | ๖.๔๒      | ๖.๑๙      | ๖.๐๒       | ลดลง      | -๔.๗๔                             |

\*\*\* ยังไม่ได้รับรายงาน

**๖. สถานการณ์น้ำในพื้นที่ลุ่มน้ำโขง ณ วันที่ ๑๐ ธันวาคม ๒๕๖๒ (Mekong River Commission (MRC))**

| สถานี                    | ระดับ<br>อ้างอิง<br>(ม.รทก.) | ระดับ<br>ตลิ่ง<br>(ม.) | ระดับน้ำ (ม.) |        |        |        |         | เปรียบเทียบ<br>ระดับ<br>ตลิ่ง (ม.) | ผลต่างของระดับน้ำ (ม.) |                   | แนว<br>โน้ม |
|--------------------------|------------------------------|------------------------|---------------|--------|--------|--------|---------|------------------------------------|------------------------|-------------------|-------------|
|                          |                              |                        | ๖ ธ.ค.        | ๗ ธ.ค. | ๘ ธ.ค. | ๙ ธ.ค. | ๑๐ ธ.ค. |                                    | ๓ วัน<br>ย้อนหลัง      | ๕ วัน<br>ย้อนหลัง |             |
| อ.เชียงแสน จ.เชียงราย    | ๓๕๗.๑๑๐                      | ๑๒.๘๐                  | ๒.๓๘          | ๒.๔๒   | ๒.๕๐   | ๒.๕๕   | ๒.๕๗    | -๑๐.๒๓                             | ๐.๐๗                   | ๐.๑๙              | เพิ่มขึ้น   |
| อ.เชียงคาน จ.เลย         | ๑๙๔.๑๑๘                      | ๑๖.๐๐                  | ๔.๓๗          | ๔.๒๗   | ๔.๑๘   | ๔.๔๒   | ๔.๒๕    | -๑๑.๗๕                             | ๐.๐๗                   | -๐.๑๒             | ลดลง        |
| อ.เมือง จ.หนองคาย        | ๑๕๓.๖๔๘                      | ๑๒.๒๐                  | ๑.๔๖          | ๑.๕๒   | ๑.๔๘   | ๑.๔๑   | ๑.๔๔    | -๑๐.๗๖                             | -๐.๐๔                  | -๐.๐๒             | เพิ่มขึ้น   |
| อ.เมือง จ.นครพนม         | ๑๓๒.๖๘๐                      | ๑๒.๐๐                  | ๑.๐๓          | ๑.๐๑   | ๑.๐๐   | ๑.๐๒   | ๑.๐๕    | -๑๐.๙๕                             | ๐.๐๕                   | ๐.๐๒              | เพิ่มขึ้น   |
| อ.เมือง จ.มุกดาหาร       | ๑๒๔.๒๑๙                      | ๑๒.๕๐                  | ๑.๗๑          | ๑.๖๙   | ๑.๖๒   | ๑.๖๒   | ๑.๖๒    | -๑๐.๘๘                             | ๐.๐๐                   | -๐.๐๙             | ทรงตัว      |
| อ.โขงเจียม จ.อุบลราชธานี | ๘๙.๐๓๐                       | ๑๔.๕๐                  | ๒.๑๙          | ๒.๒๐   | ๒.๑๙   | ๒.๑๖   | ๒.๑๑    | -๑๒.๓๙                             | -๐.๐๘                  | -๐.๐๘             | ลดลง        |

\*\*\* ไม่มีสถานการณ์

**๖. สถานการณ์เตือนภัย Early Warning ณ วันที่ ๑๐ ธันวาคม ๒๕๖๒ (กรมทรัพยากรน้ำ)**

[เวลา ๐๘.๐๐ น. - ๑๕.๐๐ น. (วันนี้)]

| การแจ้งเตือน             | สถานี | การแจ้งเตือน |
|--------------------------|-------|--------------|
| เตือนสีแดง (อพยพ)        | -     | -            |
| เตือนสีเหลือง (เตือนภัย) | -     | -            |
| เตือนสีเขียว (เฝ้าระวัง) | -     | -            |

\*\*\* ไม่มีสถานการณ์

**๗. พื้นที่ติดตามและเฝ้าระวังสถานการณ์ธรณีพิบัติภัย ณ วันที่ ๑๐ ธันวาคม ๒๕๖๒ (กรมทรัพยากรธรณี)**

เนื่องจากในพื้นที่เสี่ยงดินถล่ม มีปริมาณฝนไม่ถึงเกณฑ์เฝ้าระวัง ประกอบกับบางพื้นที่ไม่มีฝนตก จึงไม่มีพื้นที่ติดตามสถานการณ์พิบัติภัยดินถล่มและน้ำป่าไหลหลาก



## ๘. เหตุการณ์วิกฤตน้ำปัจจุบัน ณ วันที่ ๑๐ ธันวาคม ๒๕๖๒ [เวลา ๐๘.๐๐ น. - ๑๕.๐๐ น. (วันนี้)]

ไม่มีสถานการณ์

## ๙. สถานการณ์ภาวะน้ำท่วม และสถานการณ์ฝนแล้ง/ฝนทิ้งช่วง ณ วันที่ ๑๐ ธันวาคม ๒๕๖๒ (กรมป้องกันและบรรเทาสาธารณภัย และ สททช.)

### สถานการณ์สาธารณภัย ปภ.

#### อุทกภัย

๑) จ.นราธิวาส วันที่ ๓๐ พ.ย. ๖๒ เวลา ๐๘.๐๐ น. เกิดฝนตกหนักน้ำท่วมขังในพื้นที่ ๑๓ อ. ๗๓ ต. ๔๘๗ ชุมชน/หมู่บ้าน ได้แก่ อ.สุไหงโก-ลก อ.สุคิริน อ.สุไหงปาดี อ.ระแงะ อ.ยี่งอ อ.จะแนะ อ.เมืองฯ อ.รีโอสาแจะ อ.ศรีสาคร อ.แว้ง อ.ตากใบ อ.บาเจาะ และอ.เจาะไอร้อง ประชาชนได้รับผลกระทบ ๒๐,๔๕๘ ครัวเรือน ๕๘,๖๖๐ คน ถนน ๒๘ สาย คอสะพาน ๑ แห่ง โรงเรียน ๓๙ แห่ง พื้นที่ทางการเกษตรน่าจะเสียหายประมาณ ๒๐,๙๘๐ ไร่ บ่อปลา ๙๑.๒๙๘๖๑ ไร่ ปศุสัตว์ ๑,๒๓๓ ตัว (โค ๒ ตัว แพะ ๓ ตัว แกะ ๒ ตัว ไก่เนื้อ ๑,๒๐๐ ตัว) ประชาชนที่อพยพไปอยู่ที่โรงเรียนเทศบาล ๔ จำนวน ๑๘๒ คน ๕๒ ครัวเรือน ได้กลับเข้าที่พักอาศัยทั้งหมดแล้ว ไม่มีผู้บาดเจ็บและเสียชีวิต จังหวัดได้ประกาศเป็นเขตพื้นที่ประสบสาธารณภัย และประกาศเขตการให้ความช่วยเหลือผู้ประสบภัยพิบัติกรณีฉุกเฉินแล้ว ปัจจุบันยังคงมีน้ำท่วมขัง ๓ อ. ได้แก่ อ.สุไหงโก-ลก (๔ ต.) อ.สุไหงปาดี (๒ ต.) อ.ตากใบ (๕ ต.) ส่วนอำเภออื่น ๆ มีน้ำท่วมขังในพื้นที่ลุ่มต่ำการเกษตรบางพื้นที่ แนวโน้มสถานการณ์ระดับน้ำลดลง

๒) จ.ปัตตานี วันที่ ๗ ธ.ค. ๖๒ เกิดวาตภัยคลื่นลมแรงและน้ำทะเลหนุนสูง ในพื้นที่ ๓ อ. ๗ ต. ๑๓ ม. ดังนี้ อ.ยะหริ่ง ต.ตะโลเกกาโปร์ (ม.๑) ต.แหลมโพธิ์ (ม.๑,๒,๓,๔) ต.บางปู (ม.๑,๒) อ.หนองจิก ต.บางตาวา (ม.๑,๒) ต.ท่ากำชำ (ม.๔,๕) อ.สายบุรี ต.ปะเสยะวอ (ม.๗) ต.บางเก่า (ม.๑) ประชาชนได้รับผลกระทบ ๒๕๔ ครัวเรือน ๑,๓๓๖ คน

#### สถานการณ์ภัยแล้ง

จังหวัดที่มีการประกาศเขตการให้ความช่วยเหลือผู้ประสบภัยพิบัติกรณีฉุกเฉิน (ภัยแล้ง) ตามระเบียบกระทรวงการคลังว่าด้วยเงินอุดหนุนราชการเพื่อช่วยเหลือผู้ประสบภัยพิบัติกรณีฉุกเฉิน พ.ศ. ๒๕๖๒ จำนวน ๗ จ. (เชียงราย นครพนม มหาสารคาม บึงกาฬ หนองคาย กาญจนบุรี ฉะเชิงเทรา) ๓๙ อ. ๒๑๕ ต. ๑,๙๙๔ ม. ดังนี้

| จังหวัด                                | จำนวน       |              |               | รายชื่ออำเภอที่ประกาศเขตภัยพิบัติฯ   |
|--|-------------|--------------|---------------|--|
|  | อำเภอ       | ตำบล         | หมู่บ้าน      |  |
| <b>ภาคเหนือ ๑ จังหวัด</b>              |             |              |               |  |
| เชียงราย                               | ๑๓          | ๖๙           | ๖๑๒           | ดอยหลวง (๓ ต. ๓๓ ม.) เวียงแก่น (๔ ต. ๔๑ ม.) เมืองฯ (๗ ต. ๔๘ ม.) เวียงชัย (๒ ต. ๑๘ ม.) แม่จัน (๙ ต. ๖๓ ม.) เชียงของ (๗ ต. ๑๐๒ ม.) ขุนตาล (๓ ต. ๕๕ ม.) เวียงเชียงรุ้ง (๓ ต. ๓๗ ม.) พาน (๖ ต. ๒๗ ม.) เทิง (๑๐ ต. ๗๖ ม.) เชียงแสน (๖ ต. ๔๗ ม.) แม่ฟ้าหลวง (๔ ต. ๒๕ ม.) พญาเม็งราย (๕ ต. ๔๐ ม.) |
| <b>ภาคตะวันออกเฉียงเหนือ ๔ จังหวัด</b> |             |              |               |  |
| นครพนม                                 | ๑           | ๘            | ๕๑            | ปลาปาก (๘ ต. ๕๑ ม.)  |
| มหาสารคาม                              | ๖           | ๔๓           | ๕๔๒           | แกดำ (๑ ต. ๓ ม.) โกสุมพิสัย (๙ ต. ๙๑ ม.) ชื่นชม (๔ ต. ๔๖ ม.) เชียงยืน (๘ ต. ๑๑๖ ม.) พยัคฆภูมิพิสัย (๑๔ ต. ๑๙๕ ม.) ยางสีสุราช (๗ ต. ๙๑ ม.)  |
| บึงกาฬ                                 | ๔           | ๓๒           | ๒๓๘           | พรเจริญ (๗ ต. ๕๘ ม.) เมืองฯ (๑๒ ต. ๖๓ ม.) ปากคาด (๖ ต. ๕๑ ม.) โขพิสัย (๗ ต. ๖๖ ม.)   |
| หนองคาย                                | ๗           | ๓๖           | ๓๔๐           | ท่าบ่อ (๕ ต. ๑๕ ม.) ฝ้าไร่ (๕ ต. ๗๓ ม.) รัตนวาปี (๕ ต. ๓๗ ม.) สระใคร (๓ ต. ๔๑ ม.) เมืองฯ (๒ ต. ๖ ม.) โพนพิสัย (๑๑ ต. ๑๔๓ ม.) สังคม (๕ ต. ๒๕ ม.)  |
| <b>ภาคกลาง ๒ จังหวัด</b>               |             |              |               |  |
| กาญจนบุรี                              | ๖           | ๒๒           | ๑๙๕           | พนมทวน (๔ ต. ๒๗ ม.) เลขาขวัญ (๗ ต. ๙๐ ม.) ท่าม่วง (๒ ต. ๑๔ ม.) บ่อพลอย (๔ ต. ๙ ม.) หนองปรือ (๑ ต. ๖ ม.) ห้วยกระเจา (๔ ต. ๔๙ ม.)  |
| ฉะเชิงเทรา                             | ๒           | ๕            | ๑๖            | บ้านโพธิ์ (๑ ต. ๓ ม.) แปลงยาว (๔ ต. ๑๓ ม.)   |
| <b>รวม ๗ จ.</b>                        | <b>๓๙</b>   | <b>๒๑๕</b>   | <b>๑,๙๙๔</b>  |  |
| <b>จากทั้งหมด ๗๖ จ.</b>                | <b>๘๗๘</b>  | <b>๗,๒๕๕</b> | <b>๗๕,๐๓๒</b> |  |
| <b>คิดเป็นร้อยละของประเทศ</b>          | <b>๔.๔๔</b> | <b>๒.๙๖</b>  | <b>๒.๖๖</b>   |  |

**๑๐. การคาดหมายลักษณะอากาศ ๗ วันข้างหน้า (ระหว่างวันที่ ๑๐ - ๑๖ ธันวาคม ๒๕๖๒)**

ในช่วงวันที่ ๑๐ - ๑๒ ธ.ค. ๖๒ ประเทศไทยตอนบนยังคงมีอากาศหนาวเย็น โดยบริเวณพื้นราบในภาคเหนือและภาคตะวันออกเฉียงเหนือ อุณหภูมิต่ำสุด ๕-๑๕ องศาเซลเซียส ส่วนบริเวณยอดดอยและยอดภูมีอากาศหนาวถึงหนาวจัดและมีน้ำค้างแข็งบางพื้นที่ อุณหภูมิต่ำสุด ๑-๘ องศาเซลเซียส สำหรับภาคกลาง ภาคตะวันออก รวมทั้งกรุงเทพมหานครและปริมณฑลอุณหภูมิต่ำสุด ๑๓-๒๑ องศาเซลเซียส ส่วนบริเวณอ่าวไทยตอนล่างทะเลมีคลื่นสูง ๒-๓ เมตร ส่วนในช่วงวันที่ ๑๓ - ๑๖ ธ.ค. ๖๒ ประเทศไทยตอนบนจะมีอุณหภูมิสูงขึ้น ๒-๔ องศาเซลเซียส กับมีหมอกในตอนเช้าและมีหมอกหนาบางพื้นที่ แต่ยังคงมีอากาศหนาวเย็นโดยทั่วไป สำหรับภาคใต้ตอนล่างจะมีฝนเพิ่มขึ้น ส่วนบริเวณอ่าวไทยตอนล่างทะเลมีคลื่นสูงประมาณ ๒ เมตร

ความช่วยเหลือด้านการป้องกันและบรรเทาภาวะวิกฤติน้ำ  
 กระทรวงทรัพยากรธรรมชาติและสิ่งแวดล้อม  
 วันที่ ๙ ธันวาคม ๒๕๖๒

๑. กรม ทรัพยากรน้ำ สำนักงาน ทรัพยากรน้ำภาค ๕
๒. กิจกรรมที่ดำเนินการ ติดตั้งเครื่องสูบน้ำ ขนาด ๑๒ นิ้ว จำนวน ๒ เครื่อง สูบน้ำจากลำสะเทต เต็มแหล่งน้ำระบบ  
 ประปาหมู่บ้าน เพื่อแก้ไขปัญหาการขาดแคลนน้ำอุปโภคบริโภคจากภัยแล้ง ในเขตพื้นที่บ้านโคกล่าม หมู่ที่ ๗ ตำบลทุ่ง  
 สว่าง อำเภอประทาย จังหวัดนครราชสีมา
๓. ประชาชนได้รับความเดือดร้อน ๑๘๐ หลังคาเรือน ๗๕๐ คน
๔. พื้นที่การเกษตรใช้น้ำน้อยได้รับผลกระทบ ๖๕ ไร่



จึงเรียนมาเพื่อโปรดทราบ

นายภาตล ถาวรฤชรัตน์  
 อธิบดีกรมทรัพยากรน้ำ