

รายงานสถานการณ์น้ำลุ่มน้ำทะเลสาบสงขลา

วันที่ 11 ธันวาคม 2562

1) สภาพภูมิอากาศ

ประกาศกรมอุตุนิยมวิทยา "อากาศหนาวเย็นบริเวณประเทศไทยตอนบนและคลื่นลมแรงบริเวณอ่าวไทย (มีผลกระทบจนถึงวันที่ 10 ธันวาคม 2562)" ฉบับที่ 15 ลงวันที่ 10 ธันวาคม 2562 ประเทศไทยตอนบนยังคงมีอากาศหนาวเย็นอย่างต่อเนื่อง สำหรับบริเวณพื้นราบภาคเหนือและภาคตะวันออกเฉียงเหนือมีอากาศหนาวถึงหนาวจัด อุณหภูมิต่ำสุด 7-14 องศาเซลเซียส ส่วนยอดดอยและยอดภูมีอากาศหนาวจัดและมีน้ำค้างแข็งบางพื้นที่ อุณหภูมิต่ำสุด 1-8 องศาเซลเซียส สำหรับภาคกลาง ภาคตะวันออก รวมทั้งกรุงเทพมหานครและปริมณฑลมีอากาศเย็นถึงหนาว อุณหภูมิต่ำสุด 14-21 องศาเซลเซียส ขอให้ประชาชนบริเวณดังกล่าวดูแลรักษาสุขภาพเนื่องจากสภาพอากาศที่หนาวเย็นลง รวมถึงระมัดระวังอัคคีภัยไว้ด้วยเนื่องจากอากาศแห้งและมีลมแรง

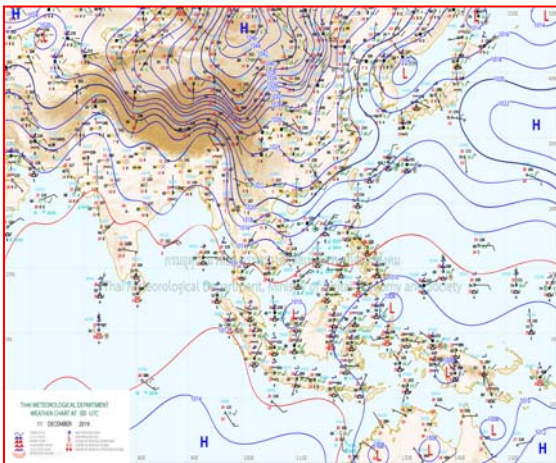
สำหรับคลื่นลมบริเวณอ่าวไทยตอนล่างยังคงมีกำลังแรง โดยบริเวณทะเลอันดามันและอ่าวไทยตอนบนตั้งแต่จังหวัดชุมพรขึ้นมาทะเลมีคลื่นสูงประมาณ 2 เมตร อ่าวไทยตอนล่างตั้งแต่จังหวัดสุราษฎร์ธานีลงไปทะเลมีคลื่นสูง 2-3 เมตร ขอให้ประชาชนที่อาศัยอยู่บริเวณชายฝั่งภาคใต้ฝั่งตะวันออกระวังอันตรายจากคลื่นที่ซัดเข้าหาฝั่งไว้ด้วย ชาวเรือบริเวณอ่าวไทยและทะเลอันดามันเดินเรือด้วยความระมัดระวัง และเรือเล็กบริเวณอ่าวไทยตอนล่างควรงดออกจากฝั่งตลอดช่วง

ทั้งนี้เนื่องจากบริเวณความกดอากาศสูงหรือมวลอากาศเย็นยังคงปกคลุมประเทศไทย สำหรับมรสุมตะวันออกเฉียงเหนือที่พัดปกคลุมอ่าวไทยและภาคใต้ยังคงมีกำลังแรง

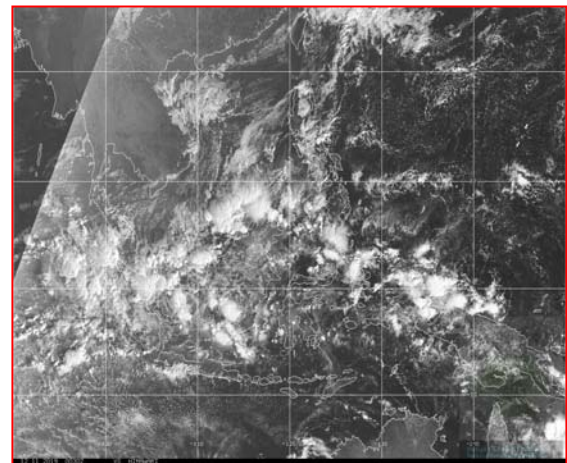
ลักษณะอากาศทั่วไป (ที่มา: กรมอุตุนิยมวิทยา)

พยากรณ์อากาศ 24 ชั่วโมงข้างหน้า ประเทศไทยตอนบนอุณหภูมิจะสูงขึ้นเล็กน้อย แต่ยังคงมีอากาศหนาวเย็นโดยทั่วไป ส่วนตอนกลางวัน ท้องฟ้าโปร่งและมีแดดจัด บริเวณพื้นราบในภาคเหนือและภาคตะวันออกเฉียงเหนือมีอากาศหนาวถึงหนาวจัด อุณหภูมิต่ำสุด 7-14 องศาเซลเซียส ส่วนยอดดอยและยอดภูมีอากาศหนาวจัดกับมีน้ำค้างแข็งบางพื้นที่ อุณหภูมิต่ำสุด 1-8 องศาเซลเซียส สำหรับภาคกลาง ภาคตะวันออก รวมทั้งกรุงเทพมหานครและปริมณฑลมีอากาศเย็นถึงหนาว อุณหภูมิต่ำสุด 14-21 องศาเซลเซียส ขอให้ประชาชนดูแลสุขภาพเนื่องจากอากาศที่หนาวเย็น รวมถึงระวังอันตรายจากอัคคีภัยไว้ด้วย สำหรับคลื่นลมบริเวณอ่าวไทยตอนล่างมีกำลังปานกลาง โดยตั้งแต่จังหวัดสุราษฎร์ธานีลงไปมีคลื่นสูงประมาณ 2 เมตร ขอให้ชาวเรือบริเวณอ่าวไทยตอนล่างควรเดินเรือด้วยความระมัดระวัง

สภาพอากาศภาคใต้ฝั่งตะวันออก อากาศเย็น โดยมีฝนฟ้าคะนอง ร้อยละ 10 ของพื้นที่ ส่วนมากบริเวณจังหวัดนครศรีธรรมราช พัทลุง สงขลา ปัตตานี ยะลา และนราธิวาส อุณหภูมิต่ำสุด 19-23 องศาเซลเซียส อุณหภูมิสูงสุดประมาณ 30 องศาเซลเซียส **ผลคาดการณ์ปริมาณน้ำฝนล่วงหน้า 1-7 วัน** ในช่วงวันที่ 10 - 13 ธ.ค. 62 ทางตอนบนของภาคมีอากาศเย็นกับมีลมแรง ส่วนทางตอนล่างของภาคมีฝนฟ้าคะนอง ร้อยละ 20-30 ของพื้นที่ อุณหภูมิต่ำสุด 18-25 องศาเซลเซียส อุณหภูมิสูงสุด 27-30 องศาเซลเซียส ส่วนในช่วงวันที่ 14 - 16 ธ.ค. 62 มีฝนฟ้าคะนอง ร้อยละ 30-40 ของพื้นที่ ส่วนมากทางตอนล่างของภาค



แผนที่อากาศ วันที่ 11 ธ.ค. 2562 เวลา 07.00 น.



ภาพถ่ายจากดาวเทียม วันที่ 11 ธ.ค. 2562

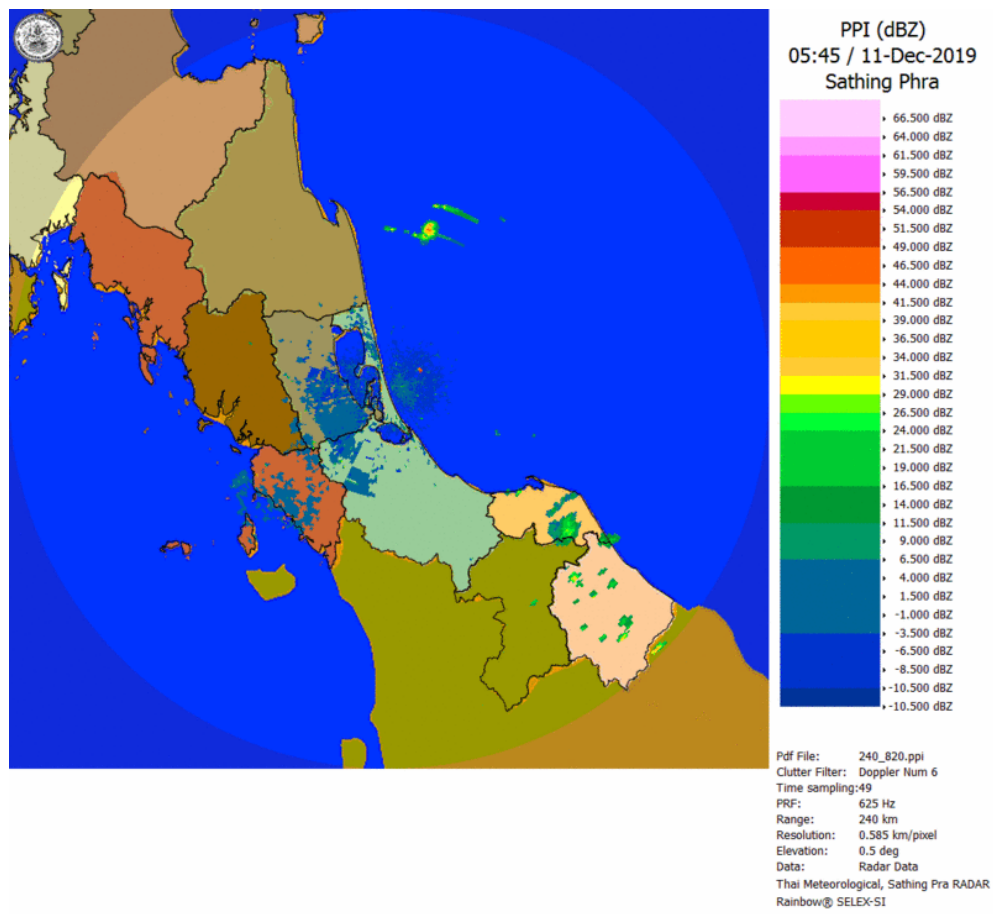
2) สถานการณ์ฝน

จากข้อมูลสถานการณ์ฝนในพื้นที่ลุ่มน้ำทะเลสาบสงขลาของวันที่ 11 ธันวาคม 2562 จากกรมทรัพยากรน้ำ กรมอุตุนิยมวิทยา กรมชลประทาน และสถาบันสารสนเทศทรัพยากรน้ำ (องค์การมหาชน) พบว่า มีฝนตกในพื้นที่ บริเวณอำเภอสะเดา หาดใหญ่ และอำเภอเมือง จังหวัดสงขลา ปริมาณฝน “ฝ” – 1.0 มิลลิเมตร

ข้อมูลสถานการณ์ฝนในพื้นที่ลุ่มน้ำทะเลสาบสงขลา ณ วันที่ 11 ธันวาคม 2562 เวลา 07.00 น.

ลำดับ	สถานี	ปริมาณฝน (มม.)
1	ต.ท่าโพธิ์ อ.สะเดา จ.สงขลา	“ฝ”
2	ต.คลองหอยโข่ง อ.หาดใหญ่ จ.สงขลา	0.4
3	ต.บ่อয়ง อ.เมือง จ.สงขลา	1.0

หมายเหตุ “ฝ” คือ ฝนวัดปริมาณไม่ได้ (ต่ำกว่า 0.1 มิลลิเมตร)



ภาพเรดาร์ตรวจอากาศ “สทิงพระ” ณ วันที่ 11 ธันวาคม 2562 (ที่มา : กรมอุตุนิยมวิทยา)

สถานการณ์น้ำฝน

<p>WRF-ROMS (ThaiGeo), 24-Hour Precipitation, Thailand Model (3x3 km) 10-Dec-2019 19:00 to 11-Dec-2019 19:00 (Bangkok Time)</p> <p>Created by HI initial date 10-Dec-2019 19:00 (Bangkok Time)</p>	<p>WRF-ROMS (ThaiGeo), 24-Hour Precipitation, Thailand Model (3x3 km) 11-Dec-2019 19:00 to 12-Dec-2019 19:00 (Bangkok Time)</p> <p>Created by HI initial date 10-Dec-2019 19:00 (Bangkok Time)</p>
<p>แผนที่การคาดการณ์น้ำฝนวันที่ 11 ธ.ค. 62</p>	<p>แผนที่การคาดการณ์น้ำฝนวันที่ 12 ธ.ค. 62</p>
<p>WRF-ROMS (ThaiGeo), 24-Hour Precipitation, Thailand Model (3x3 km) 12-Dec-2019 19:00 to 13-Dec-2019 19:00 (Bangkok Time)</p> <p>Created by HI initial date 10-Dec-2019 19:00 (Bangkok Time)</p>	<p>WRF-ROMS (ThaiGeo), 24-Hour Precipitation, Southeast Asia Model (9x9 km) 13-Dec-2019 19:00 to 14-Dec-2019 19:00 (Bangkok Time)</p> <p>Created by HI initial date 10-Dec-2019 19:00 (Bangkok Time)</p>
<p>แผนที่การคาดการณ์น้ำฝนวันที่ 13 ธ.ค. 62</p>	<p>แผนที่การคาดการณ์น้ำฝนวันที่ 14 ธ.ค. 62</p>
<p>WRF-ROMS (ThaiGeo), 24-Hour Precipitation, Southeast Asia Model (9x9 km) 14-Dec-2019 19:00 to 15-Dec-2019 19:00 (Bangkok Time)</p> <p>Created by HI initial date 10-Dec-2019 19:00 (Bangkok Time)</p>	<p>WRF-ROMS (ThaiGeo), 24-Hour Precipitation, Southeast Asia Model (9x9 km) 15-Dec-2019 19:00 to 16-Dec-2019 19:00 (Bangkok Time)</p> <p>Created by HI initial date 10-Dec-2019 19:00 (Bangkok Time)</p>
<p>แผนที่การคาดการณ์น้ำฝนวันที่ 15 ธ.ค. 62</p>	<p>แผนที่การคาดการณ์น้ำฝนวันที่ 16 ธ.ค. 62</p>
<p>ที่มา : www.thaiwater.net</p>	
<p>ผลการคาดการณ์ปริมาณฝนล่วงหน้า</p>	

3) ข้อมูลปริมาณน้ำในลำน้ำ

ลุ่มน้ำทะเลสาบสงขลา ปัจจุบันสถานการณ์น้ำในลำน้ำโดยทั่วไปอยู่ในภาวะปกติ (ระดับน้ำต่ำกว่าระดับตลิ่งต่ำสุด) ระดับน้ำในลำน้ำส่วนใหญ่มีแนวโน้มลดลง

สถานการณ์น้ำท่า (7 - 11 ธ.ค. 2562 ที่มา : กรมชลประทาน)

สถานี	แม่น้ำ	อำเภอ	จังหวัด	ระดับน้ำ- ม.	เสาร์	อาทิตย์	จันทร์	อังคาร	พุธ
				ปริมาณน้ำ- ลบ.ม./วิ. (ระดับเตือนภัย)	7 ธ.ค.	8 ธ.ค.	9 ธ.ค.	10 ธ.ค.	11 ธ.ค.
X.170	คลองลำ	ศรีนครินทร์	พัทลุง	25.20	21.00	20.99	20.99	20.98	20.97
				580.00	21.00	20.70	20.70	20.40	20.10
X.265	คลองขุ่ย	เมือง	พัทลุง	8.00	6.58	6.56	6.55	6.96	6.96
				7.00	-	-	-	-	-
.1X.174	คลองหระ	หาดใหญ่	สงขลา	8.88	4.76	4.71	4.71	4.65	4.63
				388.00	5.60	5.10	5.10	4.50	4.30
X.173A	คลองอู่ ตะเภา	สะเตา	สงขลา	15.90	9.90	9.85	9.81	9.78	9.77
				258.00	6.80	6.30	5.90	5.60	5.50
X.90	คลองอู่ ตะเภา	คลองหอย โข่ง	สงขลา	8.00	2.51	2.57	2.67	2.61	2.44
				580.00	11.60	15.20	21.20	17.60	7.40
X.44	คลองอู่ ตะเภา	หาดใหญ่	สงขลา	7.40	0.98	0.99	0.92	0.78	0.72
				582.00	39.80	40.15	37.70	32.80	30.70

ข้อมูลระดับน้ำจากระบบตรวจวัดสภาพทางไกลอัตโนมัติลุ่มน้ำทะเลสาบสงขลา กรมทรัพยากรน้ำ
ประจำวันที่ 11 ธันวาคม 2562

ข้อมูลระดับน้ำ (9 - 11 ธ.ค. 2562 ที่มา : กรมทรัพยากรน้ำ)

สถานี	ตำบล	อำเภอ	จังหวัด	ระดับ ตลิ่ง (ต่ำสุด)	จันทร์	อังคาร	พุธ
					9 ธ.ค.	10 ธ.ค.	11 ธ.ค.
คลองอู่ตะเภาตอนบน	พังงา	สะเตา	สงขลา	19.87	11.69	11.69	11.68
คลองอู่ตะเภาตอนล่าง	หาดใหญ่	หาดใหญ่	สงขลา	8.93	0.02	0.66	0.55
คลองรัตภูมิ	กำแพงเพชร	รัตภูมิ	สงขลา	22.62	13.70	13.65	13.55
คลองตะโหมด(ท่าเขียด)	แม่ขรี	ตะโหมด	พัทลุง	27.94	22.46	22.44	22.37
ลำปำ	ลำปำ	เมือง	พัทลุง	1.15	0.14	0.10	0.05

ปริมาณน้ำในลำน้ำของคลองต่างๆ ในพื้นที่ลุ่มน้ำทะเลสาบสงขลา วันที่ 11 ธันวาคม 2562

สถานีคลองอู่ตะเภาตอนล่าง - ต.หาดใหญ่ อ.หาดใหญ่ จ.สงขลา
(ลุ่มน้ำทะเลสาบสงขลา)



สถานีคลองตะโหมด(ท่าเขียด) - ต.แม่ขรี อ.ตะโหมด จ.พัทลุง
(ลุ่มน้ำทะเลสาบสงขลา)



4) สรุป

สถานการณ์น้ำในลุ่มน้ำทะเลสาบสงขลาประจำวันที่ 11 ธันวาคม 2562 ปัจจุบันสถานการณ์น้ำในลำน้ำโดยทั่วไปอยู่ในภาวะปกติ (ระดับน้ำต่ำกว่าระดับตลิ่งต่ำสุด) ระดับน้ำในลำน้ำส่วนใหญ่มีแนวโน้มลดลง