



รายงานการเฝ้าระวังติดตามสถานการณ์น้ำและความช่วยเหลือ กระทรวงทรัพยากรธรรมชาติและสิ่งแวดล้อม



ศูนย์ป้องกันวิกฤติน้ำ กรมทรัพยากรน้ำ กระทรวงทรัพยากรธรรมชาติและสิ่งแวดล้อม

โทรศัพท์ ๐ ๒๒๗๑ ๖๐๐๐ ต่อ ๖๔๔๕ โทรสาร ๐ ๒๒๗๘ ๖๖๒๙ <http://www.dwr.go.th> ID Line : mekhalawoc Email : mekhala@dwr.mail.go.th

รายงานฉบับที่ ๒๔๓/๒๕๖๒

เวลา ๑๕.๐๐ น.

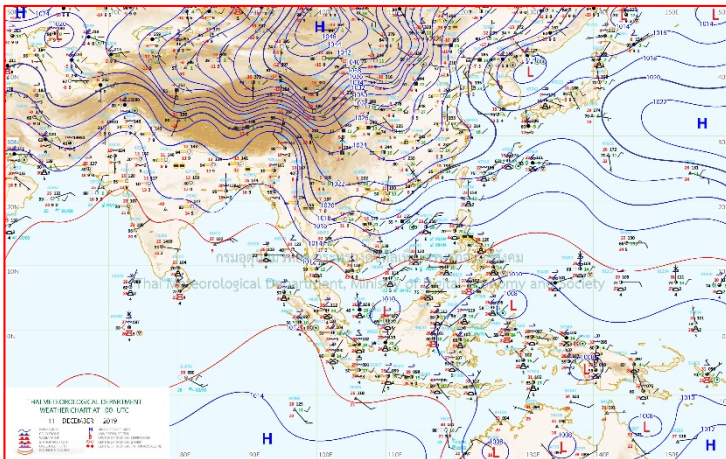
วันที่ ๑๑ ธันวาคม ๒๕๖๒

เรียน รมว.ทส. เลขาธิการ รมว.ทส. ที่ปรึกษา รมว.ทส. ปกท.ทส. รอง ปกท.ทส. อทน. รอง อทน. และหน่วยงานที่เกี่ยวข้อง

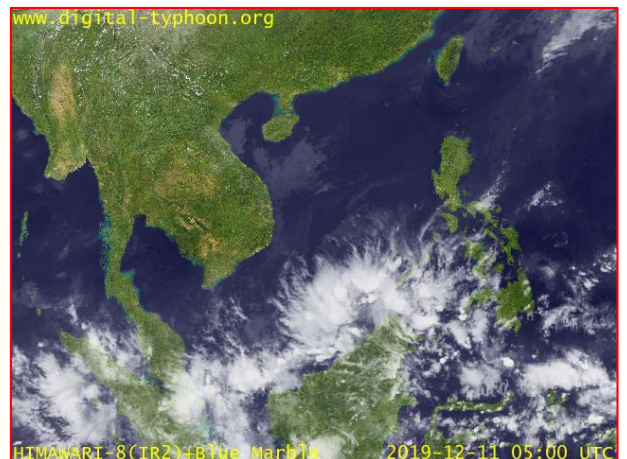
๑. สภาวะอากาศ เวลา ๑๒.๐๐ น. (กรมอุตุนิยมวิทยา)

พยากรณ์อากาศ ๒๔ ชั่วโมงข้างหน้า ประเทศไทยตอนบนอุณหภูมิจะสูงขึ้น ๑-๒ องศาเซลเซียส แต่ยังคงมีอากาศหนาวเย็นโดยทั่วไป ส่วนตอนกลางวันท้องฟ้าโปร่งและมีแดดจัด บริเวณพื้นราบในภาคเหนือและภาคตะวันออกเฉียงเหนือมีอากาศหนาวถึงหนาวจัด อุณหภูมิต่ำสุด ๗-๑๕ องศาเซลเซียส ส่วนยอดดอยและยอดภู มีอากาศหนาวจัดกับมีน้ำค้างแข็งบางพื้นที่ อุณหภูมิต่ำสุด ๑-๘ องศาเซลเซียส สำหรับภาคกลาง ภาคตะวันออก รวมทั้งกรุงเทพมหานครและปริมณฑล มีอากาศเย็นถึงหนาว อุณหภูมิต่ำสุด ๑๔-๒๒ องศาเซลเซียส ขอให้ประชาชนดูแลสุขภาพเนื่องจากอากาศที่หนาวเย็น รวมถึงอันตรายจากอัคคีภัยไว้ด้วย

สำหรับคลื่นลมบริเวณอ่าวไทยตอนล่างมีกำลังปานกลาง โดยตั้งแต่จังหวัดสุราษฎร์ธานีลงไปมีคลื่นสูง ๑- ๒ เมตร ขอให้ชาวเรือบริเวณอ่าวไทยตอนล่างเดินเรือด้วยความระมัดระวัง

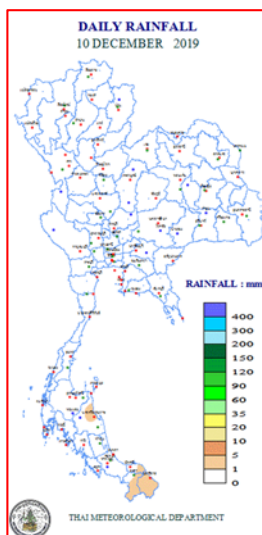


แผนที่อากาศ วันที่ ๑๑ ธ.ค. ๒๕๖๒ เวลา ๐๗.๐๐ น.



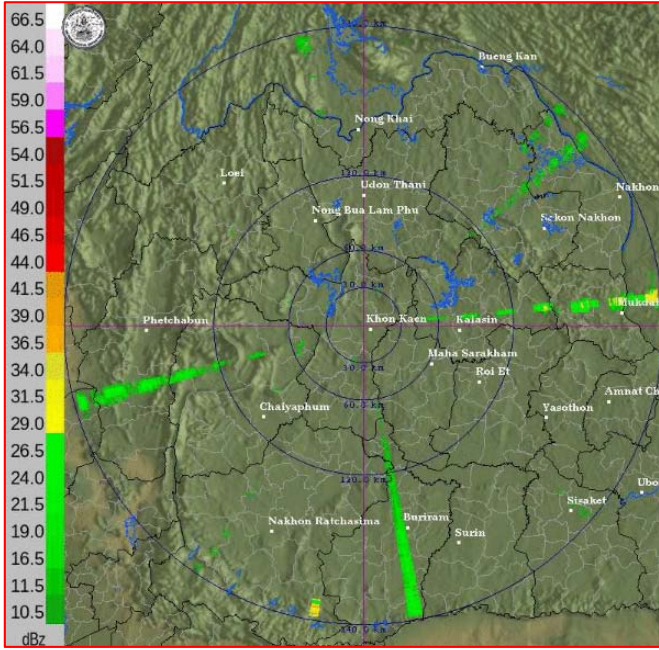
ภาพถ่ายดาวเทียม วันที่ ๑๑ ธ.ค. ๒๕๖๒ เวลา ๑๒.๐๐ น.

๒. ปริมาณฝนสะสม ณ เวลา ๐๗.๐๐ น. (เมื่อวาน) - ๐๗.๐๐ น. (วันนี้) (กรมอุตุนิยมวิทยา)

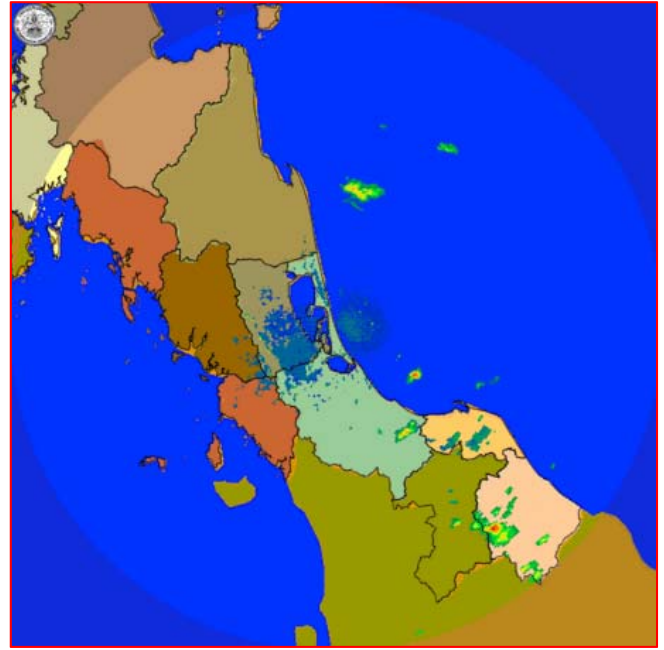


จุดตรวจวัด	ปริมาณฝน (มม.)
จ.นราธิวาส	๓.๓
จ.นครศรีธรรมราช	๒.๙
จ.สงขลา	๑.๐
จ.ยะลา (สกษ.)	๐.๘
จ.สงขลา (หาดใหญ่)	๐.๕

๓. เรดาร์ตรวจอากาศ ณ วันที่ ๑๑ ธันวาคม ๒๕๖๒ (กรมอุตุนิยมวิทยา)



สถานีขอนแก่น เวลา ๑๔.๓๐ น.



สถานีสทิงพระ จ.สงขลา เวลา ๑๔.๓๐ น.

จากเรดาร์ตรวจอากาศจะพบว่ามียกลุ่มเมฆฝนกระจายบริเวณภาคใต้ของประเทศไทย

๔. สถานการณ์น้ำในแหล่งเก็บกักน้ำ ณ วันที่ ๑๑ ธันวาคม ๒๕๖๒ (กรมชลประทาน กรมทรัพยากรน้ำ และ สททช.)

๔.๑ สภาพน้ำในอ่างเก็บน้ำขนาดใหญ่ปริมาตรน้ำในอ่างฯ ๔๕,๔๖๙ ล้าน ลบ.ม.คิดเป็นร้อยละ ๖๔ (ปริมาตรน้ำใช้การได้ ๒๑,๙๘๘ ล้าน ลบ.ม. คิดเป็นร้อยละ ๔๖) ปริมาตรน้ำในอ่างฯ เทียบกับปี ๒๕๖๑ (๕๕,๙๖๐ ล้าน ลบ.ม. คิดเป็นร้อยละ ๗๙) น้อยกว่าปี ๒๕๖๑ จำนวน ๑๐,๔๗๒ ล้าน ลบ.ม. ปริมาณน้ำไหลลงอ่างฯ จำนวน ๑๔.๐๙ ล้าน ลบ.ม. ปริมาณน้ำระบายจำนวน ๗๐.๖๒ ล้าน ลบ.ม. สามารถรับน้ำได้อีก ๒๕,๔๕๗ ล้าน ลบ.ม.

อ่างเก็บน้ำ	ปริมาตรน้ำในอ่าง		ปริมาตรน้ำใช้การได้		ปริมาตรน้ำไหลลงอ่าง		ปริมาตรน้ำระบาย		ปริมาตรน้ำรับได้อีก (ล้าน ม. ^๓) (ความจุที่ รนส.- ปริมาตรน้ำปัจจุบัน)
	ปริมาตร (ล้าน ม. ^๓)	% น้ำเก็บกัก	ปริมาตร (ล้าน ม. ^๓)	% น้ำใช้การ	วันนี้ (ล้าน ม. ^๓)	เมื่อวาน (ล้าน ม. ^๓)	วันนี้ (ล้าน ม. ^๓)	เมื่อวาน (ล้าน ม. ^๓)	
๑.ภูมิพล	๕,๗๓๔	๔๓	๑,๙๓๔	๒๐	๐.๐๐	๒.๑๘	๗.๐๐	๗.๐๐	๗,๗๒๘
๒.สิริกิติ์	๕,๐๐๒	๕๓	๒,๑๕๒	๓๒	๒.๑๕	๑.๙๑	๙.๐๘	๘.๘๕	๕,๕๐๖
๓.จุฬารัตน์	๔๗	๒๘	๑๐	๘	๐.๐๑	๐.๐๐	๐.๐๐	๐.๐๐	๑๓๔
๔.อุบลรัตน์	๕๒๐	๒๑	-๖๑	-๓	๐.๐๗	๐.๐๗	๐.๕๕	๐.๕๕	๔,๑๒๐
๕.ลำปาว	๑,๕๒๕	๗๗	๑,๔๒๕	๗๖	๐.๐๐	๐.๐๐	๒.๗๐	๒.๗๐	๙๒๕
๖.สิรินธร	๑,๗๙๓	๙๑	๙๖๒	๘๕	๐.๐๐	๐.๐๐	๑.๕๒	๑.๕๐	๑๗๓
๗.ป่าสักชลสิทธิ์	๒๘๖	๓๐	๒๘๓	๓๐	๐.๐๐	๐.๐๐	๑.๗๖	๑.๗๖	๖๗๔
๘.ศรีนครินทร์	๑๕,๑๙๗	๘๖	๔,๙๓๒	๖๖	๐.๐๐	๑.๗๑	๑๒.๐๔	๑๐.๐๒	๓,๕๗๓
๙.วชิราลงกรณ์	๗,๒๓๙	๘๒	๔,๒๒๗	๗๒	๓.๔๗	๐.๐๐	๑๓.๐๒	๑๔.๙๔	๓,๗๖๑
๑๐.ขุนด่านปราการชล	๑๘๒	๘๑	๑๗๗	๘๑	๐.๐๑	๐.๐๑	๐.๘๕	๐.๘๕	๔๓
๑๑.รัชชประภา	๓,๘๐๒	๖๗	๒,๔๕๑	๕๗	๒.๗๖	๐.๗๙	๘.๑๑	๔.๗๓	๒,๓๔๒
๑๒.บางกลาง	๙๖๔	๖๖	๖๘๗	๕๘	๔.๗๙	๕.๒๙	๒.๙๗	๓.๐๔	๖๒๖

๔.๒ อ่างเก็บน้ำขนาดกลาง ๓๕๐ แห่ง มีปริมาณน้ำ ๓,๒๑๓ ล้าน ลบ.ม. (๕๙%) ปริมาณน้ำใช้การ ๒,๘๘๙ ล้าน ลบ.ม. (๕๘%)

๔.๓ แหล่งน้ำธรรมชาติขนาดใหญ่ ๖ แห่ง มีปริมาณน้ำรวม ๓๕๙.๒๑ ล้าน ลบ.ม. (๗๐%)

๔.๔ แหล่งน้ำธรรมชาติขนาดเล็ก ๑๔๑,๐๙๗ แห่ง มีปริมาณน้ำรวม ๒,๓๔๒ ล้าน ลบ.ม.

๕. สถานการณ์น้ำในประเทศ ณ วันที่ ๘ - ๑๑ ธันวาคม ๒๕๖๒ (กรมชลประทาน)

สถานี	แม่น้ำ	อำเภอ	จังหวัด	ระดับ ตลิ่ง (ม.รทก.)	ระดับน้ำ (ม.รทก.)				แนวโน้ม	เปรียบเทียบ ระดับตลิ่ง
					อาทิตย์	จันทร์	อังคาร	พุธ		
					๘ ธ.ค.	๙ ธ.ค.	๑๐ ธ.ค.	๑๑ ธ.ค.		
P.๑	ปิง	เมือง	เชียงใหม่	๓.๗๐	๑.๐๔	๑.๐๓	๑.๐๖	๐.๙๗	ลดลง	-๒.๗๓
W.๑C	วัง	เมือง	ลำปาง	๕.๒๐	-๐.๗๔	-๐.๗๖	-๐.๗๖	-๐.๗๗	ลดลง	-๕.๙๗
Y.๑๖	ยม	บางระกำ	พิษณุโลก	๗.๓๐	๑.๓๗	***	๑.๓๗	๑.๓๗	ทรงตัว	-๕.๙๓
N.๗A	น่าน	เมือง	พิจิตร	๙.๘๗	๑.๖๗	๑.๗๐	๑.๖๗	๑.๖๗	ทรงตัว	-๘.๒๐
C.๒	เจ้าพระยา	เมือง	นครสวรรค์	๒๖.๒๐	๑๗.๑๐	๑๖.๙๗	๑๖.๙๐	๑๖.๘๔	ลดลง	-๙.๓๖
C.๑๓	เจ้าพระยา	สรรพยา	ชัยนาท	๑๖.๓๔	๕.๖๔	๕.๖๔	๕.๖๔	๕.๖๔	ทรงตัว	-๑๐.๗๐
M.๖A	มูล	สตึก	บุรีรัมย์	๖.๐๐	-๐.๑๐	-๐.๑๒	-๐.๑๔	-๐.๑๕	ลดลง	-๖.๑๕
M.๗	มูล	เมือง	อุบลราชธานี	๗.๐๐	๒.๘๔	๒.๘๓	๒.๘๗	๒.๘๙	เพิ่มขึ้น	-๔.๑๑
M.๑๙๑	ลำตะคอง	เมือง	นครราชสีมา	๓.๐๐	๐.๘๑	๐.๗๑	๐.๗๘	๐.๙๑	เพิ่มขึ้น	-๒.๐๙
M.๖๙	ลำเซบก	ตระการพืชผล	อุบลราชธานี	๗.๓๐	๕.๓๕	๕.๓๕	๕.๓๕	๕.๓๒	ลดลง	-๑.๙๘
X.๖๔	คลองท่าแซะ	ท่าแซะ	ชุมพร	๑๗.๑๓	๗.๖๗	๗.๕๙	๗.๕๙	๗.๕๙	ทรงตัว	-๙.๕๔
X.๑๔๙	คลองกลาย	นบพิตำ	นครศรีธรรมราช	๓๓.๙๖	๒๘.๕๔	๒๘.๖๙	๒๘.๔๕	๒๘.๔๔	ลดลง	-๕.๕๒
X.๒๗๔	แม่น้ำโก-ลก	แว้ง	นราธิวาส	๒๔.๑๘	๑๙.๗๒	๑๙.๙๙	๑๙.๗๐	๑๙.๕๙	ลดลง	-๔.๕๙
X.๑๑๙A	ภาคใต้ฝั่ง ตะวันออก	สุโขทัย- โก-ลก	นราธิวาส	๘.๒๐	๗.๗๔	๗.๓๘	๗.๓๔	๗.๐๓	ลดลง	-๑.๑๗
X.๓๗A	แม่น้ำตาปี	พระแสง	สุราษฎร์ธานี	๑๑.๗๐	๖.๔๒	๖.๑๙	๖.๐๒	๕.๙๒	ลดลง	-๕.๗๘

*** ยังไม่ได้รับรายงาน

๖. สถานการณ์น้ำในพื้นที่ลุ่มน้ำโขง ณ วันที่ ๑๑ ธันวาคม ๒๕๖๒ (Mekong River Commission (MRC))

สถานี	ระดับ อ้างอิง (ม.รทก.)	ระดับ ตลิ่ง (ม.)	ระดับน้ำ (ม.)					เปรียบเทียบ ระดับ ตลิ่ง (ม.)	ผลต่างของระดับน้ำ (ม.)		แนว โน้ม
			๗ ธ.ค.	๘ ธ.ค.	๙ ธ.ค.	๑๐ ธ.ค.	๑๑ ธ.ค.		๓ วัน ย้อนหลัง	๕ วัน ย้อนหลัง	
อ.เชียงแสน จ.เชียงราย	๓๕๗.๑๑๐	๑๒.๘๐	๒.๔๒	๒.๕๐	๒.๕๕	๒.๕๗	๒.๕๗	-๑๐.๒๓	๐.๐๒	๐.๑๕	ทรงตัว
อ.เชียงคาน จ.เลย	๑๙๔.๑๑๘	๑๖.๐๐	๔.๒๗	๔.๑๘	๔.๔๒	๔.๒๕	๔.๑๘	-๑๑.๘๒	-๐.๒๔	-๐.๐๙	ลดลง
อ.เมือง จ.หนองคาย	๑๕๓.๖๔๘	๑๒.๒๐	๑.๕๒	๑.๔๘	๑.๔๑	๑.๔๔	๑.๕๑	-๑๐.๖๙	๐.๑๐	-๐.๐๑	เพิ่มขึ้น
อ.เมือง จ.นครพนม	๑๓๒.๖๘๐	๑๒.๐๐	๑.๐๑	๑.๐๐	๑.๐๒	๑.๐๕	๑.๐๕	-๑๐.๙๕	๐.๐๓	๐.๐๔	ทรงตัว
อ.เมือง จ.มุกดาหาร	๑๒๔.๒๑๙	๑๒.๕๐	๑.๖๙	๑.๖๒	๑.๖๒	๑.๖๒	๑.๖๒	-๑๐.๘๘	๐.๐๐	-๐.๐๗	ทรงตัว
อ.โขงเจียม จ.อุบลราชธานี	๘๙.๐๓๐	๑๔.๕๐	๒.๒๐	๒.๑๙	๒.๑๖	๒.๑๑	๒.๑๒	-๑๒.๓๘	-๐.๐๔	-๐.๐๘	เพิ่มขึ้น

*** ไม่มีสถานการณ์

๖. สถานการณ์เตือนภัย Early Warning ณ วันที่ ๑๑ ธันวาคม ๒๕๖๒ (กรมทรัพยากรน้ำ)

[เวลา ๐๘.๐๐ น. - ๑๕.๐๐ น.(วันนี้)]

การแจ้งเตือน	สถานี	การแจ้งเตือน
เตือนสีแดง (อพยพ)	-	-
เตือนสีเหลือง (เตือนภัย)	-	-
เตือนสีเขียว (เฝ้าระวัง)	-	-

***ไม่มีสถานการณ์

๗. พื้นที่ติดตามและเฝ้าระวังสถานการณ์ธรณีพิบัติภัย ณ วันที่ ๑๑ ธันวาคม ๒๕๖๒ (กรมทรัพยากรธรณี)

เนื่องจากในพื้นที่เสี่ยงดินถล่ม มีปริมาณฝนไม่ถึงเกณฑ์เฝ้าระวัง ประกอบกับบางพื้นที่ไม่มีฝนตก จึงไม่มีพื้นที่ติดตามสถานการณ์พิบัติภัยดินถล่มและน้ำป่าไหลหลาก

๘. เหตุการณ์วิกฤตน้ำปัจจุบัน ณ วันที่ ๑๑ ธันวาคม ๒๕๖๒ [เวลา ๐๘.๐๐ น. - ๑๕.๐๐ น. (วันนี้)]

ไม่มีสถานการณ์

๙. สถานการณ์ภาวะน้ำท่วม และสถานการณ์ฝนแล้ง/ฝนทิ้งช่วง ณ วันที่ ๑๑ ธันวาคม ๒๕๖๒ (กรมป้องกันและบรรเทาสาธารณภัย และ สททช.)

สถานการณ์สาธารณภัย ปภ.

อุทกภัย

๑) จ.นราธิวาส วันที่ ๓๐ พ.ย. ๖๒ เวลา ๐๘.๐๐ น. เกิดฝนตกหนักน้ำท่วมขังในพื้นที่ ๑๓ อ. ๗๓ ต. ๔๘๗ ชุมชน/หมู่บ้าน ได้แก่ อ.สุโหงโกลก อ.สุคีริน อ.สุโหงปาดี อ.ระแงะ อ.ยี่งอ อ.จะแนะ อ.เมืองฯ อ.รือเสาะ อ.ศรีสาคร อ.แว้ง อ.ตากใบ อ.บาเจาะ และอ.เจาะไอร้อง ประชาชนได้รับผลกระทบ ๒๐,๔๕๘ ครัวเรือน ๕๘,๖๖๐ คน ถนน ๒๘ สาย คอสะพาน ๑ แห่ง โรงเรียน ๓๙ แห่ง พื้นที่ทางการเกษตรน่าจะเสียหายประมาณ ๒๐,๙๘๐ ไร่ บ่อปลา ๙๑.๒๙๘๖๑ ไร่ ปศุสัตว์ ๑,๒๓๓ ตัว (โค ๒ ตัว แพะ ๓ ตัว แกะ ๒ ตัว ไก่เนื้อ ๑,๒๐๐ ตัว) ประชาชนที่อพยพไปอยู่ที่โรงเรียนเทศบาล ๔ จำนวน ๑๘๒ คน ๕๒ ครัวเรือน ได้กลับเข้าที่พักอาศัยทั้งหมดแล้ว ไม่มีผู้บาดเจ็บและเสียชีวิต จังหวัดได้ประกาศเป็นเขตพื้นที่ประสบสาธารณภัย และประกาศเขตการให้ความช่วยเหลือผู้ประสบภัยพิบัติกรณีฉุกเฉินแล้ว ปัจจุบันยังคงมีน้ำท่วมขังในพื้นที่ลุ่มต่ำ การเกษตรของ อ.สุโหงโกลก (๔ ต.) อ.สุโหงปาดี (๒ ต.) อ.ตากใบ (๕ ต.) สถานการณ์ลุ่มน้ำโกลกลดต่ำกว่าตลิ่งอยู่ที่ ๑.๑๖ ม.

สถานการณ์ภัยแล้ง

จังหวัดที่มีการประกาศเขตการให้ความช่วยเหลือผู้ประสบภัยพิบัติกรณีฉุกเฉิน (ภัยแล้ง) ตามระเบียบกระทรวงการคลังว่าด้วยเงินอุดหนุนราชการเพื่อช่วยเหลือผู้ประสบภัยพิบัติกรณีฉุกเฉิน พ.ศ. ๒๕๖๒ จำนวน ๗ จังหวัด (เชียงราย นครพนม มหาสารคาม บึงกาฬ หนองคาย กาญจนบุรี ฉะเชิงเทรา) ๓๙ อำเภอ ๒๑๕ ตำบล ๑,๙๙๔ หมู่บ้าน ดังนี้

จังหวัด	จำนวน			รายชื่ออำเภอที่ประกาศเขตภัยพิบัติ
	อำเภอ	ตำบล	หมู่บ้าน	
ภาคเหนือ ๑ จังหวัด				
เชียงราย	๑๓	๖๙	๖๑๒	ดอยหลวง (๓ ต. ๓๓ ม.) เวียงแก่น (๔ ต. ๔๑ ม.) เมืองฯ (๗ ต. ๔๘ ม.) เวียงชัย (๒ ต. ๑๘ ม.) แม่จัน (๙ ต. ๖๓ ม.) เชียงของ (๗ ต. ๑๐๒ ม.) ขุนตาล (๓ ต. ๕๕ ม.) เวียงเชียงรุ้ง (๓ ต. ๓๗ ม.) พาน (๖ ต. ๒๗ ม.) เทิง (๑๐ ต. ๗๖ ม.) เชียงแสน (๖ ต. ๔๗ ม.) แม่ฟ้าหลวง (๔ ต. ๒๕ ม.) พญาเม็งราย (๕ ต. ๔๐ ม.)
ภาคตะวันออกเฉียงเหนือ ๔ จังหวัด				
นครพนม	๑	๘	๕๑	ปลาปาก (๘ ต. ๕๑ ม.)
มหาสารคาม	๖	๔๓	๕๔๒	แกดำ (๑ ต. ๓ ม.) โกสุมพิสัย (๙ ต. ๙๑ ม.) ชื่นชม (๔ ต. ๔๖ ม.) เชียงยืน (๘ ต. ๑๑๖ ม.) พยัคฆภูมิพิสัย (๑๔ ต. ๑๙๕ ม.) ยางสีสุราช (๗ ต. ๙๑ ม.)
บึงกาฬ	๔	๓๒	๒๓๘	พรเจริญ (๗ ต. ๕๘ ม.) เมืองฯ (๑๒ ต. ๖๓ ม.) ปากคาด (๖ ต. ๕๑ ม.) โขพิสัย (๗ ต. ๖๖ ม.)
หนองคาย	๗	๓๖	๓๔๐	ท่าบ่อ (๕ ต. ๑๕ ม.) ฝั่งไร่ (๕ ต. ๗๓ ม.) รัตนวาปี (๕ ต. ๓๗ ม.) สระใคร (๓ ต. ๔๑ ม.) เมืองฯ (๒ ต. ๖ ม.) โพนพิสัย (๑๑ ต. ๑๔๓ ม.) สังคม (๕ ต. ๒๕ ม.)
ภาคกลาง ๒ จังหวัด				
กาญจนบุรี	๖	๒๒	๑๙๕	พนมทวน (๔ ต. ๒๗ ม.) เกาขวัญ (๗ ต. ๙๐ ม.) ท่าม่วง (๒ ต. ๑๔ ม.) บ่อพลอย (๔ ต. ๙ ม.) หนองปรือ (๑ ต. ๖ ม.) ห้วยกระเจา (๔ ต. ๔๙ ม.)
ฉะเชิงเทรา	๒	๕	๑๖	บ้านโพธิ์ (๑ ต. ๓ ม.) แกลงยาว (๔ ต. ๑๓ ม.)
รวม ๗ จ.	๓๙	๒๑๕	๑,๙๙๔	
จากทั้งหมด ๗๖ จ.	๘๗๘	๗,๒๕๕	๗๕,๐๓๒	
คิดเป็นร้อยละของประเทศ	๔.๔๔	๒.๙๖	๒.๖๖	

๑๐. การคาดหมายลักษณะอากาศ ๗ วันข้างหน้า (ระหว่างวันที่ ๑๑ - ๑๗ ธันวาคม ๒๕๖๒)

ในช่วงวันที่ ๑๑ - ๑๒ ธ.ค. ๖๒ ประเทศไทยตอนบนมีอุณหภูมิสูงขึ้น ๑-๓ องศาเซลเซียสกับมีหมอกบางในตอนเช้า แต่ยังคงมีอากาศเย็นถึงหนาวในบริเวณพื้นราบของภาคเหนือและภาคตะวันออกเฉียงเหนือ อุณหภูมิต่ำสุด ๘-๑๖ องศาเซลเซียส ส่วนบริเวณยอดดอยและยอดภูมีอากาศหนาวถึงหนาวจัดและมีน้ำค้างแข็งบางพื้นที่ อุณหภูมิต่ำสุด ๑-๘ องศาเซลเซียส สำหรับภาคกลาง ภาคตะวันออก รวมทั้งกรุงเทพมหานครและปริมณฑลมีอากาศเย็น อุณหภูมิต่ำสุด ๑๖-๒๔ องศาเซลเซียส

ในช่วงวันที่ ๑๓ - ๑๗ ธ.ค. ๖๒ ประเทศไทยตอนบนอุณหภูมิจะสูงขึ้น ๒-๔ องศาเซลเซียส กับมีหมอกในตอนเช้าและมีหมอกหนาในบางพื้นที่ แต่ยังคงมีอากาศหนาวเย็นโดยทั่วไปในภาคเหนือและภาคตะวันออกเฉียงเหนือ อุณหภูมิต่ำสุด ๑๐-๒๑ องศาเซลเซียส ส่วนบริเวณยอดดอยและยอดภูมีอากาศหนาวถึงหนาวจัด อุณหภูมิต่ำสุด ๕-๑๓ องศาเซลเซียส สำหรับภาคกลาง ภาคตะวันออก รวมทั้งกรุงเทพมหานครและปริมณฑลมีอากาศเย็นในตอนเช้า อุณหภูมิต่ำสุด ๑๙-๒๕ องศาเซลเซียส สำหรับภาคใต้ตอนล่างจะมีฝนเพิ่มขึ้น

ความช่วยเหลือด้านการป้องกันและบรรเทาภาวะวิกฤติน้ำ
 กระทรวงทรัพยากรธรรมชาติและสิ่งแวดล้อม
 วันที่ ๑๑ ธันวาคม ๒๕๖๒

๑. กรม ทรัพยากรน้ำ สำนักงาน ทรัพยากรน้ำภาค ๙
๒. กิจกรรมที่ดำเนินการ ติดตั้งเครื่องสูบน้ำ ขนาด ๑๐ นิ้ว จำนวน ๑ เครื่อง สูบน้ำเพื่อช่วยเหลือและบรรเทาความเดือดร้อนจากปัญหาภัยแล้ง ในพื้นที่บ้านนาไผ่ล้อม หมู่ ๕ ตำบล บ้านป้อม อำเภอ คีรีมาศ จังหวัด สุโขทัย
๓. ประชาชนได้รับความเดือดร้อน ๒๑๒ หลังคาเรือน ๖๕๐ คน
๔. พื้นที่การเกษตรใช้น้ำน้อยได้รับผลกระทบ ๑,๕๐๐ ไร่



จึงเรียนมาเพื่อโปรดทราบ

นายภาดล ถาวรฤชรัตน์
 อธิบดีกรมทรัพยากรน้ำ