

รายงานสถานการณ์น้ำลุ่มน้ำทะเลสาบสงขลา

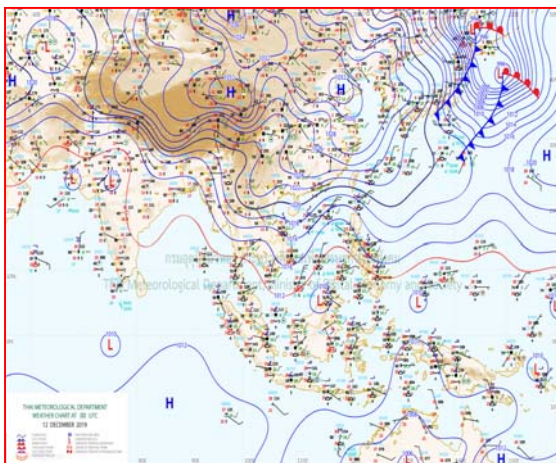
วันที่ 12 ธันวาคม 2562

1) สภาพภูมิอากาศ

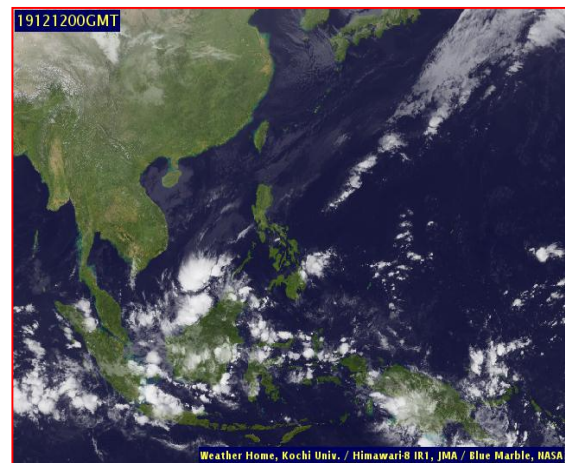
ลักษณะอากาศทั่วไป (ที่มา: กรมอุตุนิยมวิทยา)

พยากรณ์อากาศ 24 ชั่วโมงข้างหน้า ประเทศไทยตอนบนอุณหภูมิจะสูงขึ้น 1-2 องศาเซลเซียส แต่ยังคงมีอากาศหนาวเย็นโดยทั่วไป ส่วนตอนกลางวันท้องฟ้าโปร่งและมีแดดจัด บริเวณพื้นราบในภาคเหนือและภาคตะวันออกเฉียงเหนือมีอากาศหนาวถึงหนาวจัด อุณหภูมิต่ำสุด 8-15 องศาเซลเซียส ส่วนยอดดอยและยอดภู มีอากาศหนาวจัดกับมีน้ำค้างแข็งบางพื้นที่ อุณหภูมิต่ำสุด 1-8 องศาเซลเซียส สำหรับภาคกลาง ภาคตะวันออก รวมทั้งกรุงเทพมหานครและปริมณฑล มีอากาศเย็นอุณหภูมิต่ำสุด 16-22 องศาเซลเซียส ขอให้ประชาชนดูแลสุขภาพเนื่องจากอากาศที่หนาวเย็น รวมถึงระวังอันตรายจากอัคคีภัยไว้ด้วย สำหรับคลื่นลมบริเวณอ่าวไทยตอนล่างมีกำลังอ่อนลง มีคลื่นสูงประมาณ 1 เมตร

สภาพอากาศภาคใต้ฝั่งตะวันออก ตอนบนของภาค อากาศเย็น โดยมีฝนฟ้าคะนอง ร้อยละ 20 ของพื้นที่ ส่วนมากบริเวณจังหวัดนครศรีธรรมราช พัทลุง สงขลา ปัตตานี ยะลา และนราธิวาส อุณหภูมิต่ำสุด 19-24 องศาเซลเซียส อุณหภูมิสูงสุด 30-32 องศาเซลเซียส **ผลคาดการณ์ปริมาณน้ำฝนล่วงหน้า 1-7 วัน** ในช่วงวันที่ 11 - 12 ธ.ค. 62 ทางตอนบนของภาคมีอากาศเย็น ส่วนทางตอนล่างของภาคมีฝนฟ้าคะนอง ร้อยละ 10-20 ของพื้นที่ อุณหภูมิต่ำสุด 19-24 องศาเซลเซียส อุณหภูมิสูงสุด 29-32 องศาเซลเซียส ส่วนในช่วงวันที่ 13 - 17 ธ.ค. 62 มีฝนฟ้าคะนอง ร้อยละ 30-40 ของพื้นที่ ส่วนมากทางตอนล่างของภาค



แผนที่อากาศ วันที่ 12 ธ.ค. 2562 เวลา 07.00 น.

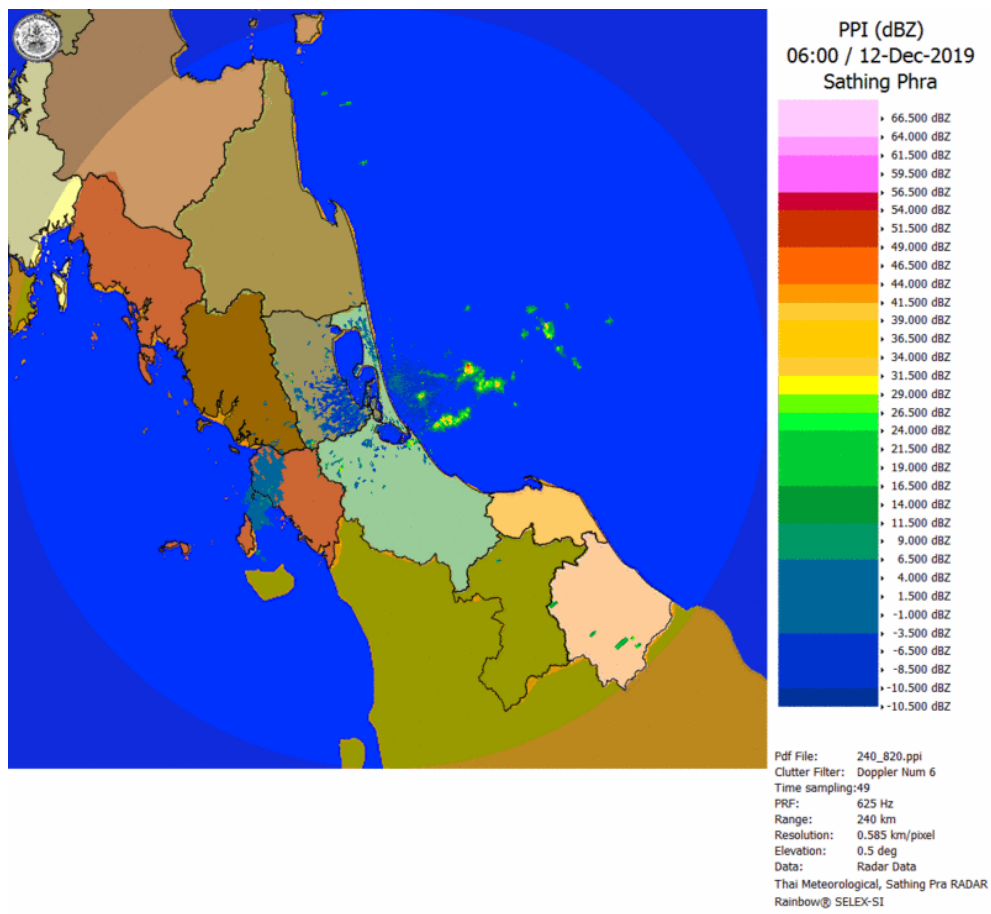


ภาพถ่ายจากดาวเทียม วันที่ 12 ธ.ค. 2562

2) สถานการณ์ฝน

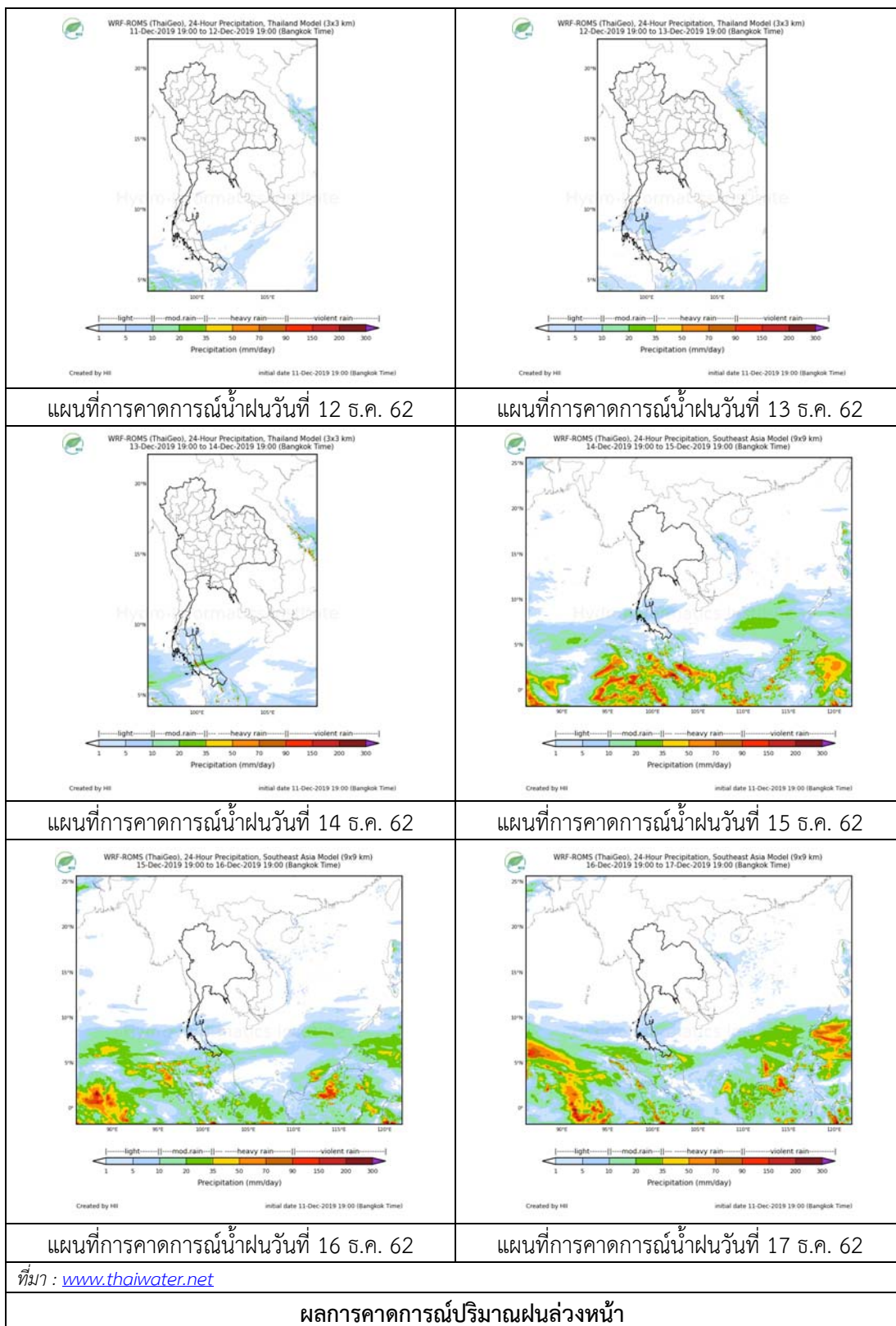
จากข้อมูลสถานการณ์ฝนในพื้นที่ลุ่มน้ำทะเลสาบสงขลาของวันที่ 12 ธันวาคม 2562 จากกรมทรัพยากรน้ำ กรมอุตุนิยมวิทยา กรมชลประทาน และสถาบันสารสนเทศทรัพยากรน้ำ (องค์การมหาชน) พบว่า มีฝนตกในพื้นที่ บริเวณตำบลบ่อยาง อำเภอเมือง จังหวัดสงขลา ปริมาณฝน 1.2 มิลลิเมตร

หมายเหตุ “ฝน” คือ ฝนวัดปริมาณไม่ได้ (ต่ำกว่า 0.1 มิลลิเมตร)



ภาพเรดาร์ตรวจอากาศ “สathingพระ” ณ วันที่ 12 ธันวาคม 2562 (ที่มา : กรมอุตุนิยมวิทยา)

สถานการณ์น้ำฝน



3) ข้อมูลปริมาณน้ำในลำน้ำ

ลุ่มน้ำทะเลสาบสงขลา ปัจจุบันสถานการณ์น้ำในลำน้ำโดยทั่วไปอยู่ในภาวะปกติ (ระดับน้ำต่ำกว่าระดับตลิ่งต่ำสุด) ระดับน้ำในลำน้ำส่วนใหญ่มีแนวโน้มลดลง

สถานการณ์น้ำท่า (8 - 12 ธ.ค. 2562 ที่มา : กรมชลประทาน)

สถานี	แม่น้ำ	อำเภอ	จังหวัด	ระดับน้ำ- ม.	อาทิตย์	จันทร์	อังคาร	พุธ	พฤหัสบดี
				ปริมาณน้ำ- ลบ.ม./วิ. (ระดับเตือนภัย)	8 ธ.ค.	9 ธ.ค.	10 ธ.ค.	11 ธ.ค.	12 ธ.ค.
X.170	คลองลำ	ศรีนครินทร์	พัทลุง	25.20	20.99	20.99	20.98	20.97	20.97
				580.00	20.70	20.70	20.40	20.10	20.10
X.265	คลองขุ่ย	เมือง	พัทลุง	8.00	6.56	6.55	6.96	6.96	6.92
				7.00	-	-	-	-	-
.1X.174	คลองหระ	หาดใหญ่	สงขลา	8.88	4.71	4.71	4.65	4.63	4.62
				388.00	5.10	5.10	4.50	4.30	4.20
X.173A	คลองอู่ ตะเภา	สะเตา	สงขลา	15.90	9.85	9.81	9.78	9.77	9.73
				258.00	6.30	5.90	5.60	5.50	5.10
X.90	คลองอู่ ตะเภา	คลองหอย โข่ง	สงขลา	8.00	2.57	2.67	2.61	2.44	2.72
				580.00	15.20	21.20	17.60	7.40	24.20
X.44	คลองอู่ ตะเภา	หาดใหญ่	สงขลา	7.40	0.99	0.92	0.78	0.72	0.61
				582.00	40.15	37.70	32.80	30.70	26.85

ข้อมูลระดับน้ำจากระบบตรวจวัดสภาพทางไกลอัตโนมัติลุ่มน้ำทะเลสาบสงขลา กรมทรัพยากรน้ำ
ประจำวันวันที่ 12 ธันวาคม 2562

ข้อมูลระดับน้ำ (10 - 12 ธ.ค. 2562 ที่มา : กรมทรัพยากรน้ำ)

สถานี	ตำบล	อำเภอ	จังหวัด	ระดับ ตลิ่ง (ต่ำสุด)	อังคาร	พุธ	พฤหัสบดี
					10 ธ.ค.	11 ธ.ค.	12 ธ.ค.
คลองอู่ตะเภาตอนบน	พังงา	สะเตา	สงขลา	19.87	11.69	11.68	11.66
คลองอู่ตะเภาตอนล่าง	หาดใหญ่	หาดใหญ่	สงขลา	8.93	0.66	0.55	0.43
คลองรัตภูมิ	กำแพงเพชร	รัตภูมิ	สงขลา	22.62	13.65	13.55	13.50
คลองตะโหมด(ท่าเขียด)	แม่ขรี	ตะโหมด	พัทลุง	27.94	22.44	22.37	22.34
ลำปำ	ลำปำ	เมือง	พัทลุง	1.15	0.10	0.05	0.00

ปริมาณน้ำในลำน้ำของคลองต่างๆ ในพื้นที่ลุ่มน้ำทะเลสาบสงขลา วันที่ 12 ธันวาคม 2562

สถานีคลองอู่ตะเภาตอนล่าง - ต.หาดใหญ่ อ.หาดใหญ่ จ.สงขลา
(ลุ่มน้ำทะเลสาบสงขลา)



สถานีคลองตะโหมด(ท่าเขียด) - ต.แม่ขรี อ.ตะโหมด จ.พัทลุง
(ลุ่มน้ำทะเลสาบสงขลา)



4) สรุป

สถานการณ์น้ำในลุ่มน้ำทะเลสาบสงขลาประจำวันที่ 12 ธันวาคม 2562 ปัจจุบันสถานการณ์น้ำในลำน้ำโดยทั่วไปอยู่ในภาวะปกติ (ระดับน้ำต่ำกว่าระดับตลิ่งต่ำสุด) ระดับน้ำในลำน้ำส่วนใหญ่มีแนวโน้มลดลง