



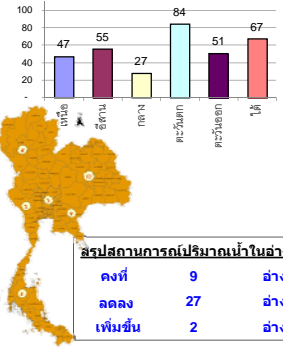
รายงานสรุปสภาพน้ำในอ่างเก็บน้ำขนาดใหญ่และขนาดกลาง

รายงานสถานการณ์ ณ วันที่ 16 ธันวาคม 2562

% ปริมาณน้ำรวมแต่ละภาคปัจจุบัน

ปริมาณน้ำในอ่างที่ใช้การได้ในสัปดาห์นี้ + มากกว่า / - น้อยกว่า สัปดาห์ก่อน **365.44** ล้าน ลบ.ม.

สรุปสถานการณ์ปริมาณน้ำในอ่างเก็บน้ำที่ใช้ในทุกกิจกรรมทั่วประเทศ มากกว่าปริมาณน้ำที่ไหลเข้าอ่าง เมื่อเทียบกับสัปดาห์ที่ผ่านมา ควรใช้น้ำอย่างระมัดระวัง



สรุปสถานการณ์ปริมาณน้ำในอ่างฯ

คงที่	9	อ่าง
ลดลง	27	อ่าง
เพิ่มขึ้น	2	อ่าง

เปรียบเทียบปริมาณน้ำรวมทั่วประเทศปัจจุบัน วันที่ 16 และ 15 ธ.ค.

วันที่ 16 ธันวาคม 2562 เท่ากับ

45,225 ล้าน ลบ.ม. หรือ เท่ากับ

64%

วันที่ 16 ธันวาคม 2561 เท่ากับ

55,629 ล้าน ลบ.ม. หรือ เท่ากับ

78%

ภาค	สถานการณ์ปริมาณน้ำในอ่าง				ปริมาณน้ำเปลี่ยนแปลง (ล้าน ม.³)	สถานะ
	ล้นอ่าง (แห่ง)	คงที่ (แห่ง)	เพิ่มขึ้น (แห่ง)	รวม (แห่ง)		
ภาคเหนือ	4	2	1	7	-95.00	ปริมาณน้ำในอ่างเก็บน้ำลดลง
ภาคตะวันออกเฉียงเหนือ	7	5	-	12	-52.00	ปริมาณน้ำในอ่างเก็บน้ำลดลง
ภาคกลาง	1	2	-	3	-17.00	ปริมาณน้ำในอ่างเก็บน้ำลดลง
ภาคตะวันตก	2	-	-	2	-137.00	ปริมาณน้ำในอ่างเก็บน้ำลดลง
ภาคตะวันออก	10	-	-	10	-34.44	ปริมาณน้ำในอ่างเก็บน้ำลดลง
ภาคใต้	3	-	1	4	-30.00	ปริมาณน้ำในอ่างเก็บน้ำลดลง
รวมทั้งประเทศ	27	9	2	38	-365.44	ปริมาณน้ำในอ่างเก็บน้ำลดลง

ภาค อ่างเก็บน้ำ เชื่อม	ความจุ ที่ รอก. (ล้าน ม.³)	ปริมาณน้ำ ที่ใช้งานได้ (ล้าน ม.³)	ใช้การ ได้จริง (ล้าน ม.³)	ปริมาณน้ำรวม วันที่ 16 ธันวาคม 2561		ปัจจุบัน วันที่ 16 ธันวาคม 2562				สัปดาห์ก่อน วันที่ 10 ธันวาคม 2562				ปริมาณน้ำ + เพิ่มขึ้น - ลดลง (ล้าน ม.³)	สถานการณ์ ในอ่าง			
				%	%	ปริมาณน้ำรวม		ปริมาณน้ำใช้การได้จริง		ปริมาณน้ำรวม		ปริมาณน้ำใช้การได้จริง						
						ปริมาณน้ำ (ล้าน ม.³)	%	ปริมาณน้ำ (ล้าน ม.³)	%	ปริมาณน้ำ (ล้าน ม.³)	%	ปริมาณน้ำ (ล้าน ม.³)	%					
ภาคเหนือ (7)																		
1	ภูมิพล (2)	ดาก	13,462	3,800	9,662	9,375	70%	5,701	42%	1,901	14%	5741	43%	1,941	14%	-40.00	ลดลง	
2	สิริกิติ์ (2)	อุดรดิตถ์	9,510	2,850	6,660	7,730	81%	4,964	52%	2,114	22%	5009	53%	2,159	23%	-45.00	ลดลง	
3	แม่งัด	เชียงใหม่	265	12	253	267	101%	155	58%	143	54%	155	58%	143	54%	-	คงที่	
4	แมกวง	เชียงใหม่	263	14	249	144	55%	74	28%	60	23%	73	28%	59	22%	1.00	เพิ่มขึ้น	
5	กัวลม	ลำปาง	106	3	103	97	92%	57	54%	54	51%	57	54%	54	51%	-	คงที่	
6	กัวคอง	ลำปาง	170	6	164	189	111%	110	65%	104	61%	112	66%	106	62%	-2.00	ลดลง	
7	แควน้อย	พิษณุโลก	939	43	896	691	74%	458	49%	415	44%	467	50%	424	45%	-9.00	ลดลง	
	แม่มอก		110	16	94	47	43%	35	32%	19	17%	36	33%	20	18%	-1.00	ลดลง	
	รวมภาคเหนือ		34,85%	24,825	6,744	18,081	75%	11,554	47%	4,791	19%	11,650	47%	4,886	20%	-95.00	ลดลง	
ภาคตะวันออกเฉียงเหนือ (12)																		
8	ห้วยหลวง	อุดรธานี	136	7	129	64	47%	62	46%	55	40%	64	47%	57	42%	-2.00	ลดลง	
9	น้ำจูน	สกลนคร	520	45	475	425	82%	289	56%	244	47%	294	57%	249	48%	-5.00	ลดลง	
10	น้ำพอง (2)	สกลนคร	165	8	157	122	74%	89	54%	81	49%	89	54%	81	49%	-	คงที่	
11	จันทบูรณ์ (2)	ชัยภูมิ	164	37	127	126	77%	46	28%	9	5%	47	29%	10	6%	-1.00	ลดลง	
12	ลุมพินี (2)	ขอนแก่น	2,431	581	1,850	798	33%	513	21%	-	0%	521	21%	-	0%	-	คงที่	
13	ลำปาว	กาฬสินธุ์	1,980	100	1,880	1,183	60%	1,508	76%	1,408	71%	1,527	77%	1,427	72%	-19.00	ลดลง	
14	ลำตะคอง	นครราชสีมา	314	22	292	254	81%	160	51%	138	44%	162	52%	140	45%	-2.00	ลดลง	
15	ลำพระเพลิง	นครราชสีมา	155	1	154	76	49%	24	15%	23	15%	24	15%	23	15%	-	คงที่	
16	มูลขม	นครราชสีมา	141	7	134	71	50%	50	35%	43	30%	50	35%	43	30%	-	คงที่	
17	ลำแซะ	นครราชสีมา	275	7	268	166	60%	89	32%	82	30%	90	33%	83	30%	-1.00	ลดลง	
18	ลำบางรอง	บุรีรัมย์	121	3	118	40	33%	24	20%	21	17%	24	20%	21	17%	-	คงที่	
19	สิรินธร (2)	อุบลราชธานี	1,966	831	1,135	1,290	66%	1,774	90%	943	48%	1,796	91%	965	49%	-22.00	ลดลง	
	รวมภาค ดอน.		11.80%	8,369	1,649	6,720	55%	4,627	55%	3,047	36%	4,688	56%	3,099	37%	-52.00	ลดลง	
ภาคกลาง (3)																		
20	ป่าสักชลสิทธิ์	ลพบุรี	960	3	957	628	65%	272	28%	269	28%	289	30%	286	30%	-17.00	ลดลง	
21	ห้วยเสลา	อุทัยธานี	160	17	143	41	26%	37	23%	20	13%	37	23%	20	13%	-	คงที่	
22	กระเสียว	สุพรรณบุรี	240	40	200	74	31%	62	26%	22	9%	62	26%	22	9%	-	คงที่	
	รวมภาคกลาง		1.92%	1,360	60	1,300	55%	371	27%	311	23%	388	29%	328	24%	-17.00	ลดลง	
ภาคตะวันตก (2)																		
23	ศรีนครินทร์ (2)	กาญจนบุรี	17,745	10,265	7,480	16,291	92%	15,156	85%	4,891	28%	15,213	86%	4,948	28%	-57.00	ลดลง	
24	วชิราลงกรณ (2)	กาญจนบุรี	8,860	3,012	5,848	7,375	83%	7,170	81%	4,158	47%	7,250	82%	4,238	48%	-80.00	ลดลง	
	รวมภาคตะวันตก		37.51%	26,605	13,277	13,328	89%	22,326	84%	9,049	34%	22,463	84%	9,186	35%	-137.00	ลดลง	
ภาคตะวันออก (6+4)																		
25	เขื่อนลำนางรอง	นครราชสีมา	224	5.00	219	199	89%	177	79%	172	77%	183	82%	178	79%	-6.00	ลดลง	
26	คลองสีปัด	ฉะเชิงเทรา	420	30.00	390	255	61%	116	28%	86	20%	125	30%	95	23%	-9.00	ลดลง	
27	บางพระ (3)	ชลบุรี	117	12.00	105	88	75%	58	50%	46	39%	59	50%	47	40%	-1.00	ลดลง	
28	หนองปลาไหล (3)	ระยอง	164	13.75	150	157	96%	69	42%	55	34%	75	46%	61	37%	-6.00	ลดลง	
29	ประแสร์ (3)	ระยอง	295	20.00	275	247	84%	132	45%	112	38%	134	45%	114	39%	-2.00	ลดลง	
30	มาบประชัน (3)	ระยอง	17	0.72	16	17	100%	5	31%	4	27%	5	32%	4.57	28%	-0.09	ลดลง	
31	หนองค้อ (3)	ระยอง	21	1.00	20	16	77%	7	32%	6	27%	7	32%	5.78	27%	-0.02	ลดลง	
32	ดอกกราย (3)	ระยอง	79	3.00	76	78	98%	35	44%	32	40%	35	45%	32.48	41%	-0.49	ลดลง	
33	คลองใหญ่ (3)	ระยอง	45	3.00	42	37	82%	12	26%	9	19%	13	28%	9.61	21%	-0.84	ลดลง	
34	นฤมิตรนครินทร์	ปราจีนบุรี	295	19.00	276	276	94%	239	81%	220	75%	248	84%	229.00	78%	-9.00	ลดลง	
	รวมภาคตะวันออก		2.37%	1,678	107	1,570	82%	850	51%	742	44%	884	53%	777	46%	-34.44	ลดลง	
ภาคใต้ (4)																		
35	แก่งกระจาน	เพชรบุรี	710	65	645	619	87%	464	65%	399	56%	476	67%	411	58%	-12.00	ลดลง	
36	ปราณบุรี	ประจวบคีรีขันธ์	391	18	373	350	90%	275	70%	257	66%	280	72%	262	67%	-5.00	ลดลง	
37	รัชชประภา (2)	สุราษฎร์ธานี	5,639	1,352	4,287	4,732	84%	3,787	67%	2,435	43%	3,808	68%	2,456	44%	-21.00	ลดลง	
38	บางยาง (2)	ยะลา	1,454	276	1,178	995	68%	970	67%	694	48%	962	66%	686	47%	8.00	เพิ่มขึ้น	
	รวมภาคใต้		11.55%	8,194	1,711	6,483	82%	5,496	67%	3,785	46%	5,526	67%	3,815	47%	-30.00	ลดลง	
	รวมทั้งประเทศ		100%(38)	71,031	23,548	47,482	55,629	78%	45,225	64%	21,725	31%	45,599	64%	22,091	31%	-365.44	ลดลง

ที่มาข้อมูล : ตารางสรุปสภาพน้ำในอ่างเก็บน้ำขนาดใหญ่ทั่วประเทศ และตารางสรุปสภาพน้ำในอ่างเก็บน้ำภาคตะวันออกเฉียงเหนือ กรมชลประทาน

หมายเหตุ :

- อ่างเก็บน้ำขนาดใหญ่ หมายถึง อ่างเก็บน้ำที่มีความจุตั้งแต่ 100 ล้าน ลบ.ม. ขึ้นไป
- เป็นอ่างเก็บน้ำอยู่ในความรับผิดชอบของการไฟฟ้าฝ่ายผลิตแห่งประเทศไทย(10) นอกนั้นอยู่ในความรับผิดชอบของกรมชลประทาน (28)
- เป็นอ่างเก็บน้ำขนาดกลางที่มีความสำคัญต่อการอุตสาหกรรมและการประมง ของลุ่มน้ำชายฝั่งทะเลตะวันออก
- ที่มา : กรมชลประทาน และการไฟฟ้าฝ่ายผลิตแห่งประเทศไทย
- จังหวัดที่มีอ่างเก็บน้ำขนาดใหญ่มีจำนวน 26 จังหวัด ไม่มี 50 จังหวัด

รศ. นายสิทธิ์ วัฒนเกษมกิจของอ่าง



ศูนย์เขื่อนฯ



ศูนย์ป้องกันกักตุนน้ำ กรมทรัพยากรน้ำ

ลำดับของเขื่อนตามความจุ

- ศรีนครินทร์
- ภูมิพล
- สิริกิติ์
- วชิราลงกรณ
- รัชชประภา
- ลุมพินี
- สิรินธร
- บางยาง
- ลำปาว
- ป่าสัก

ลำดับของเขื่อนตามปริมาณน้ำใช้การได้

- ภูมิพล
- ศรีนครินทร์
- สิริกิติ์
- วชิราลงกรณ
- รัชชประภา
- ลำปาว
- ลุมพินี
- บางยาง
- สิรินธร
- ป่าสัก