



รายงานการเฝ้าระวังติดตามสถานการณ์น้ำและความช่วยเหลือ กระทรวงทรัพยากรธรรมชาติและสิ่งแวดล้อม



ศูนย์ป้องกันวิกฤติน้ำ กรมทรัพยากรน้ำ กระทรวงทรัพยากรธรรมชาติและสิ่งแวดล้อม

โทรศัพท์ ๐ ๒๒๗๑ ๖๐๐๐ ต่อ ๖๔๔๕ โทรสาร ๐ ๒๒๗๘ ๖๖๒๙ <http://www.dwr.go.th> ID Line : mekhalawoc Email : mekhala@dwr.mail.go.th

รายงานฉบับที่ ๒๕๔/๒๕๖๒

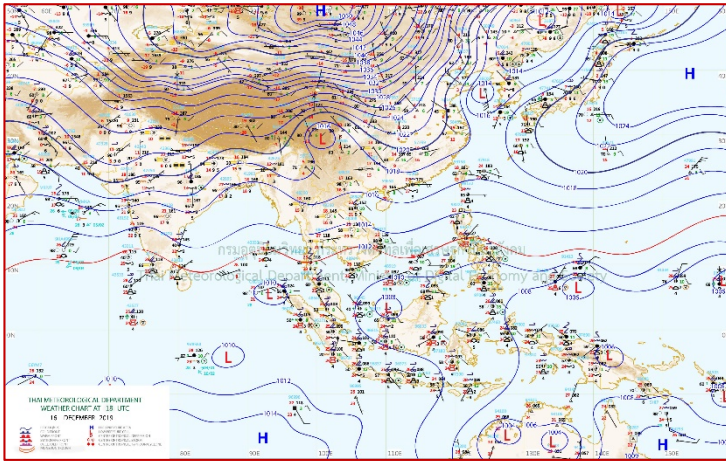
เวลา ๐๘.๐๐ น.

วันที่ ๑๗ ธันวาคม ๒๕๖๒

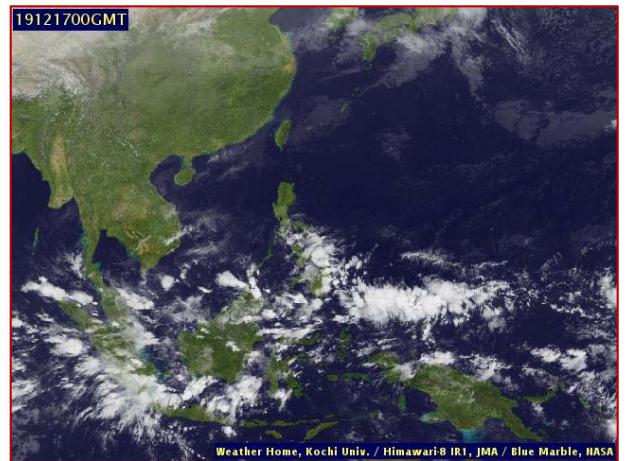
เรียน รมว.ทส. เลขาธิการ รมว.ทส. ที่ปรึกษา รมว.ทส. ปกท.ทส. รอง ปกท.ทส. อทน. รอง อทน. และหน่วยงานที่เกี่ยวข้อง

๑. สถานะอากาศ เวลา ๐๖.๐๐ น. (กรมอุตุนิยมวิทยา)

พยากรณ์อากาศ ๒๔ ชั่วโมงข้างหน้า ประเทศไทยตอนบนอุณหภูมิจะสูงขึ้น ๑-๒ องศาเซลเซียสกับมีหมอกในตอนเช้า ตอนกลางวันท้องฟ้าโปร่งและมีแดดจัด แต่ยังคงมีอากาศเย็นถึงหนาวในบริเวณพื้นราบของภาคเหนือและภาคตะวันออกเฉียงเหนือ อุณหภูมิต่ำสุด ๑๓-๒๑ องศาเซลเซียส ส่วนยอดดอยและยอดภูมีอากาศหนาวถึงหนาวจัด อุณหภูมิต่ำสุด ๓-๑๔ องศาเซลเซียส สำหรับบริเวณภาคกลางมีอากาศเย็น ขอให้ประชาชนบริเวณประเทศไทยตอนบนระวังการสัญจรผ่านบริเวณที่มีหมอกไว้ด้วย สำหรับภาคใต้ตอนล่างยังคงมีฝนฟ้าคะนองในระยะนี้

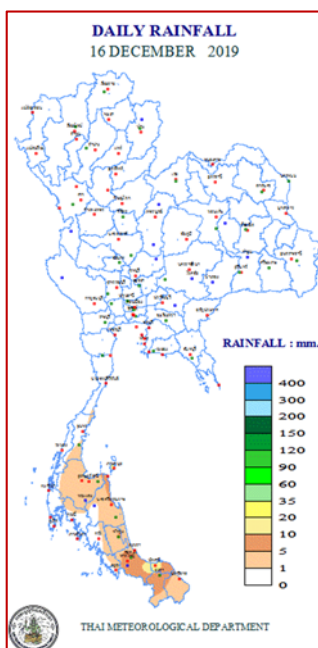


แผนที่อากาศ วันที่ ๑๗ ธ.ค. ๒๕๖๒ เวลา ๐๖.๐๐ น.



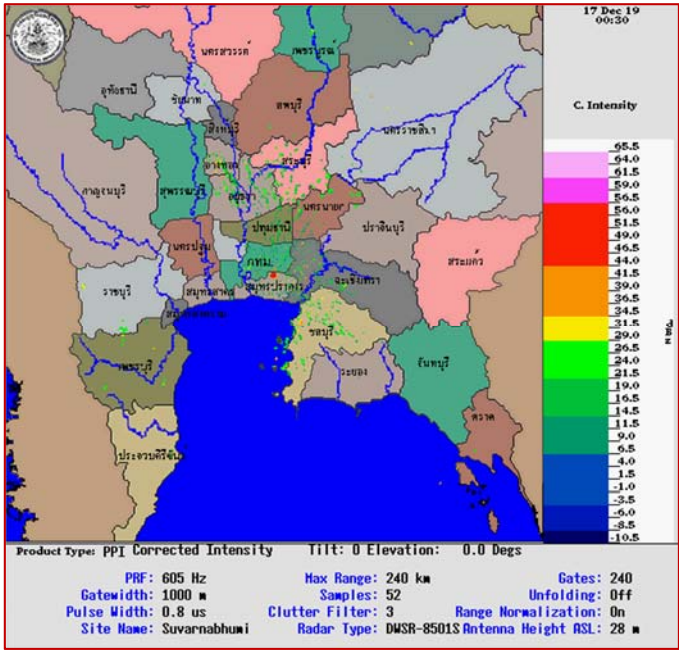
ภาพถ่ายดาวเทียม วันที่ ๑๗ ธ.ค. ๒๕๖๒ เวลา ๐๗.๐๐ น.

๒. ปริมาณฝนสะสม ณ เวลา ๐๗.๐๐ น. (เมื่อวาน) - ๐๗.๐๐ น. (วันนี้) (กรมอุตุนิยมวิทยา)

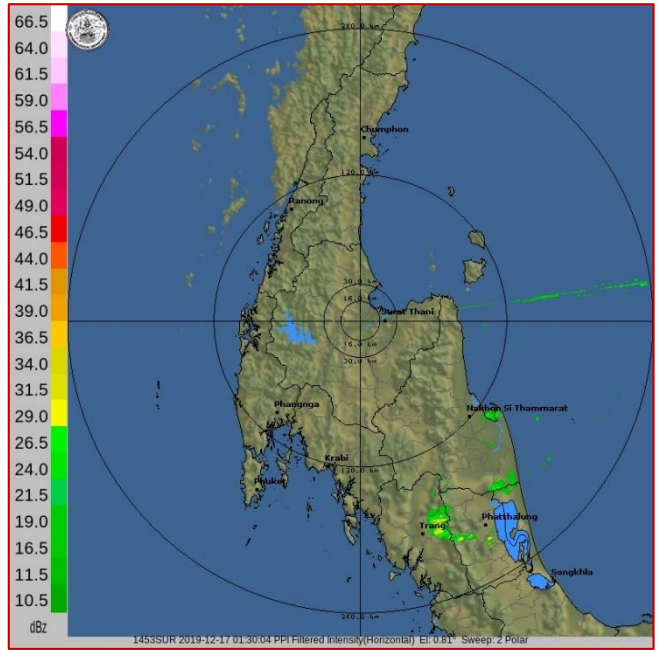


จุดตรวจวัด	ปริมาณฝน (มม.)
จ.สุราษฎร์ธานี (เกาะสมุย)	๑๙.๕
จ.ปัตตานี	๑๒.๗
จ.สงขลา (คองหษ์ สกษ.)	๑๑.๔
จ.สงขลา (สะเดา)	๙.๐
จ.ยะลา (สกษ.)	๘.๕
จ.พัทลุง (สกษ.)	๕.๕
จ.สงขลา (หาดใหญ่)	๕.๔

๓. เรดาร์ตรวจอากาศ ณ วันที่ ๑๗ ธันวาคม ๒๕๖๒ (กรมอุตุนิยมวิทยา)



สถานีสุวรรณภูมิ เวลา ๐๗.๓๐ น.



สถานีสุราษฎร์ธานี เวลา ๐๘.๓๐ น.

จากเรดาร์ตรวจอากาศจะพบว่ามียกลุ่มเมฆฝนกระจายบริเวณภาคใต้ของประเทศไทย

๔. สถานการณ์น้ำในแหล่งเก็บกักน้ำ ณ วันที่ ๑๖ ธันวาคม ๒๕๖๒ (กรมชลประทาน กรมทรัพยากรน้ำ และ สททช.)

๔.๑ สภาพน้ำในอ่างเก็บน้ำขนาดใหญ่ปริมาตรน้ำในอ่างฯ ๔๕,๑๖๕ ล้าน ลบ.ม.คิดเป็นร้อยละ ๖๔ (ปริมาตรน้ำใช้การได้ ๒๑,๖๙๑ ล้าน ลบ.ม. คิดเป็นร้อยละ ๔๖) ปริมาตรน้ำในอ่างฯ เทียบกับปี ๒๕๖๑ (๕๕,๕๘๑ ล้าน ลบ.ม. คิดเป็นร้อยละ ๗๘) น้อยกว่าปี ๒๕๖๑ จำนวน ๑๐,๔๑๖ ล้าน ลบ.ม. ปริมาณน้ำไหลลงอ่างฯ จำนวน ๒๔.๘๔ ล้าน ลบ.ม. ปริมาณน้ำระบายจำนวน ๗๓.๖๐ ล้าน ลบ.ม. สามารถรับน้ำได้อีก ๒๕,๗๖๑ ล้าน ลบ.ม.

อ่างเก็บน้ำ	ปริมาตรน้ำในอ่าง		ปริมาตรน้ำใช้การได้		ปริมาตรน้ำไหลลงอ่าง		ปริมาตรน้ำระบาย		ปริมาตรน้ำรับได้อีก (ล้าน ม. ^๓) (ความจุที่ รนส- ปริมาตรน้ำปัจจุบัน)
	ปริมาตร (ล้าน ม. ^๓)	% น้ำเก็บกัก	ปริมาตร (ล้าน ม. ^๓)	% น้ำใช้การ	วันนี้ (ล้าน ม. ^๓)	เมื่อวาน (ล้าน ม. ^๓)	วันนี้ (ล้าน ม. ^๓)	เมื่อวาน (ล้าน ม. ^๓)	
๑.ภูมิพล	๕,๗๐๑	๔๒	๑,๙๐๑	๒๐	๑.๗๕	๐.๐๐	๗.๐๐	๗.๐๐	๗,๗๖๑
๒.สิริกิติ์	๔,๙๖๔	๕๒	๒,๑๑๔	๓๒	๒.๑๐	๒.๑๔	๙.๐๑	๙.๐๔	๕,๕๔๔
๓.จุฬารัตน์	๔๖	๒๘	๙	๗	๐.๐๐	๐.๐๐	๐.๐๐	๐.๐๐	๑๓๕
๔.อุบลรัตน์	๕๑๓	๒๑	-๖๘	-๔	๐.๐๘	๐.๐๘	๐.๕๕	๐.๕๕	๔,๑๒๗
๕.ลำปาว	๑,๕๐๘	๗๖	๑,๔๐๘	๗๕	๐.๐๐	๑.๘๐	๕.๔๐	๓.๔๓	๙๔๒
๖.สิรินธร	๑,๗๗๔	๙๐	๙๔๓	๘๓	๑.๕๔	๑.๔๘	๑.๕๖	๑.๕๐	๑๙๒
๗.ป่าสักชลสิทธิ์	๒๗๒	๒๘	๒๖๙	๒๘	๐.๐๐	๐.๐๐	๑.๗๖	๑.๗๘	๖๘๘
๘.ศรีนครินทร์	๑๕,๑๕๖	๘๕	๔,๘๙๑	๖๕	๘.๐๙	๔.๒๒	๙.๙๙	๖.๔๕	๓,๖๑๔
๙.วชิราลงกรณ์	๗,๑๗๐	๘๑	๔,๑๕๘	๗๑	๐.๐๐	๕.๒๐	๑๕.๐๔	๑๘.๑๗	๓,๘๓๐
๑๐.ขุนด่านปราการชล	๑๗๗	๗๙	๑๗๒	๗๘	๐.๐๐	๐.๐๒	๑.๒๐	๑.๑๗	๔๘
๑๑.รัชชประภา	๓,๗๘๗	๖๗	๒,๔๓๕	๕๗	๒.๔๐	๑.๒๒	๔.๙๑	๕.๑๕	๒,๓๕๗
๑๒.บางบาล	๙๗๐	๖๗	๖๙๔	๕๙	๗.๓๒	๔.๘๖	๗.๒๒	๓.๐๓	๖๒๐

๔.๒ อ่างเก็บน้ำขนาดกลาง ๓๕๐ แห่ง มีปริมาณน้ำ ๓,๑๖๘ ล้าน ลบ.ม. (๕๘%) ปริมาณน้ำใช้การ ๒,๘๔๓ ล้าน ลบ.ม. (๕๗%)

๔.๓ แหล่งน้ำธรรมชาติขนาดใหญ่ ๖ แห่ง มีปริมาณน้ำรวม ๓๔๗.๕๔ ล้าน ลบ.ม. (๖๗%)

๔.๔ แหล่งน้ำธรรมชาติขนาดเล็ก ๑๔๑,๐๙๗ แห่ง มีปริมาณน้ำรวม ๒,๓๔๒ ล้าน ลบ.ม.

๕. สถานการณ์น้ำในประเทศ ณ วันที่ ๑๔ - ๑๗ ธันวาคม ๒๕๖๒ (กรมชลประทาน)

สถานี	แม่น้ำ	อำเภอ	จังหวัด	ระดับ ตลิ่ง (ม.รทก.)	ระดับน้ำ (ม.รทก.)				แนวโน้ม	เปรียบ เทียบ ระดับตลิ่ง
					เสาร์	อาทิตย์	จันทร์	อังคาร		
					๑๔ ธ.ค.	๑๕ ธ.ค.	๑๖ ธ.ค.	๑๗ ธ.ค.		
P.๑	ปิง	เมือง	เชียงใหม่	๓.๗๐	๑.๐๐	๐.๙๘	๐.๙๗	๐.๙๖	ลดลง	-๒.๗๔
W.๑C	วัง	เมือง	ลำปาง	๕.๒๐	-๐.๖๗	-๐.๖๔	-๐.๖๓	-๐.๖๓	ทรงตัว	-๕.๘๓
Y.๑๖	ยม	บางระกำ	พิษณุโลก	๗.๓๐	***	***	***	***	***	***
N.๗A	น่าน	เมือง	พิจิตร	๙.๘๗	๑.๖๖	๑.๖๖	๑.๖๖	๑.๖๖	ทรงตัว	-๘.๒๑
C.๒	เจ้าพระยา	เมือง	นครสวรรค์	๒๖.๒๐	๑๖.๙๐	๑๖.๘๘	๑๖.๘๕	๑๖.๘๗	เพิ่มขึ้น	-๙.๓๓
C.๑๓	เจ้าพระยา	สรรพยา	ชัยนาท	๑๖.๓๔	๕.๕๘	๕.๕๘	๕.๕๘	๕.๕๑	ลดลง	-๑๐.๘๓
M.๖A	มูล	สตึก	บุรีรัมย์	๖.๐๐	-๐.๑๔	-๐.๑๔	-๐.๑๔	-๐.๑๔	ทรงตัว	-๖.๑๔
M.๗	มูล	เมือง	อุบลราชธานี	๗.๐๐	๒.๙๒	๒.๙๓	๒.๙๕	๒.๙๗	เพิ่มขึ้น	-๔.๐๓
M.๑๙๑	ลำตะคอง	เมือง	นครราชสีมา	๓.๐๐	๐.๘๘	๐.๘๕	๐.๘๑	๐.๘๑	ทรงตัว	-๒.๑๙
M.๖๙	ลำเซบก	ตระการพืชผล	อุบลราชธานี	๗.๓๐	๕.๒๘	๕.๒๑	๕.๒๕	๕.๒๒	ลดลง	-๒.๐๘
X.๖๔	คลองท่าแซะ	ท่าแซะ	ชุมพร	๑๗.๑๓	๗.๕๙	๗.๖๔	๗.๕๙	๗.๕๙	ทรงตัว	-๙.๕๔
X.๑๔๙	คลองกลาย	นบพิตำ	นครศรีธรรมราช	๓๓.๙๖	๒๘.๓๘	๒๘.๓๕	๒๘.๗๕	๒๘.๕๐	ลดลง	-๕.๔๖
X.๒๗๔	แม่น้ำโก-ลก	แว้ง	นราธิวาส	๒๔.๑๘	๑๙.๓๐	๑๙.๕๗	๑๙.๕๒	๒๐.๓๔	เพิ่มขึ้น	-๓.๘๔
X.๑๑๙A	ภาคใต้ฝั่ง ตะวันออก	สุโง- ลก	นราธิวาส	๘.๒๐	๕.๙๒	๕.๘๖	๕.๙๒	๖.๑๙	เพิ่มขึ้น	-๒.๐๑
X.๓๗A	แม่น้ำตาปี	พระแสง	สุราษฎร์ธานี	๑๑.๗๐	๕.๖๐	๕.๕๓	๕.๔๗	๕.๔๗	ทรงตัว	-๖.๒๓

*** ยังไม่ได้รับรายงาน

๖. สถานการณ์น้ำในพื้นที่ลุ่มน้ำโขง ณ วันที่ ๑๗ ธันวาคม ๒๕๖๒ (Mekong River Commission (MRC))

สถานี	ระดับ อ้างอิง (ม.รทก.)	ระดับ ตลิ่ง (ม.)	ระดับน้ำ (ม.)					เปรียบ เทียบระดับ ตลิ่ง (ม.)	ผลต่างของระดับน้ำ (ม.)		แนว โน้ม
			๑๓ ธ.ค.	๑๔ ธ.ค.	๑๕ ธ.ค.	๑๖ ธ.ค.	๑๗ ธ.ค.		๓ วัน ย้อนหลัง	๕ วัน ย้อนหลัง	
อ.เชียงแสน จ.เชียงราย	๓๕๗.๑๑๐	๑๒.๘๐	๒.๖๒	๒.๗๘	๓.๑๐	๓.๑๖	๓.๑๑	-๙.๖๙	๐.๐๑	๐.๔๙	ลดลง
อ.เชียงคาน จ.เลย	๑๙๔.๑๑๘	๑๖.๐๐	๔.๑๒	๔.๓๓	๔.๗๐	๔.๘๐	๔.๙๐	-๑๑.๑๐	๐.๒๐	๐.๗๘	เพิ่มขึ้น
อ.เมือง จ.หนองคาย	๑๕๓.๖๔๘	๑๒.๒๐	๑.๓๖	๑.๓๔	๑.๓๗	๑.๕๗	๑.๗๖	-๑๐.๔๔	๐.๓๙	๐.๔๐	เพิ่มขึ้น
อ.เมือง จ.นครพนม	๑๓๒.๖๘๐	๑๒.๐๐	๑.๐๖	๑.๐๘	๑.๐๕	๑.๐๔	๑.๐๐	-๑๑.๐๐	-๐.๐๕	-๐.๐๖	ลดลง
อ.เมือง จ.มุกดาหาร	๑๒๔.๒๑๙	๑๒.๕๐	๑.๖๘	๑.๗๐	๑.๗๒	๑.๗๐	๑.๖๘	-๑๐.๘๒	-๐.๐๔	๐.๐๐	ลดลง
อ.โขงเจียม จ.อุบลราชธานี	๘๙.๐๓๐	๑๔.๕๐	๒.๑๒	๒.๑๔	๒.๑๗	๒.๒๑	๒.๒๑	-๑๒.๒๙	๐.๐๔	๐.๐๙	ทรงตัว

*** ไม่มีสถานการณ์

๖. สถานการณ์เตือนภัย Early Warning ณ วันที่ ๑๗ ธันวาคม ๒๕๖๒ (กรมทรัพยากรน้ำ)

[เวลา ๑๕.๐๐ น. (เมื่อวาน) - ๐๘.๐๐ น. (วันนี้)]

การแจ้งเตือน	สถานี	การแจ้งเตือน
เตือนสีแดง (อพยพ)	-	-
เตือนสีเหลือง (เตือนภัย)	-	-
เตือนสีเขียว (เฝ้าระวัง)	-	-

*** ไม่มีสถานการณ์

๗. พื้นที่ติดตามและเฝ้าระวังสถานการณ์ธรณีพิบัติภัย ณ วันที่ ๑๗ ธันวาคม ๒๕๖๒ (กรมทรัพยากรธรณี)

เนื่องจากในพื้นที่เสี่ยงภัยดินถล่ม พื้นที่ภาคใต้ตอนล่างมีฝนตกต่อเนื่อง โดยเฉพาะบริเวณจังหวัดนครศรีธรรมราช พัทลุง สงขลา ปัตตานี ยะลา และนราธิวาส ศูนย์ปฏิบัติการธรณีพิบัติภัย จึงได้ทำการเฝ้าระวังและติดตามสถานการณ์พิบัติภัย ดินถล่มและน้ำป่าไหลหลากเป็นพิเศษ และจะทำการแจ้งอาสาสมัครเครือข่ายในพื้นที่เสี่ยงภัยต่อไป

๘. เหตุการณ์วิกฤตน้ำปัจจุบัน ณ วันที่ ๑๗ ธันวาคม ๒๕๖๒ [เวลา ๑๕.๐๐ น. (เมื่อวาน) – ๐๘.๐๐ น. (วันนี้)]

ไม่มีสถานการณ์

๙. สถานการณ์ภาวะน้ำท่วม และสถานการณ์ฝนแล้ง/ฝนทิ้งช่วง ณ วันที่ ๑๗ ธันวาคม ๒๕๖๒ (กรมป้องกันและบรรเทาสาธารณภัย และ สททช.)

สถานการณ์สาธารณภัย ปก.

สถานการณ์ภัยแล้ง

จังหวัดที่มีการประกาศเขตการให้ความช่วยเหลือผู้ประสบภัยพิบัติกรณีฉุกเฉิน (ภัยแล้ง) ตามระเบียบกระทรวงการคลัง ว่าด้วยเงินอุดหนุนราชการเพื่อช่วยเหลือผู้ประสบภัยพิบัติกรณีฉุกเฉิน พ.ศ. ๒๕๖๒ จำนวน ๑๑ จังหวัด (เชียงราย น่าน นครพนม มหาสารคาม บึงกาฬ หนองคาย บุรีรัมย์ กาฬสินธุ์ กาญจนบุรี ฉะเชิงเทรา เพชรบูรณ์) ๕๔ อำเภอ ๓๑๔ ตำบล ๒,๗๙๘ หมู่บ้าน ๑ เทศบาล ๗ ชุมชน ดังนี้

จังหวัด	จำนวน			รายชื่ออำเภอที่ประกาศเขตภัยพิบัติ
	อำเภอ	ตำบล	หมู่บ้าน	
ภาคเหนือ ๓ จังหวัด				
๑.เชียงราย	๑๔	๗๖	๖๕๑	ดอยหลวง (๓ ต. ๓๓ ม.) เวียงแก่น (๔ ต. ๔๑ ม.) เมืองฯ (๗ ต. ๔๘ ม.) เวียงชัย (๒ ต. ๑๘ ม.) แม่จัน (๙ ต. ๖๓ ม.) เชียงของ (๗ ต. ๑๐๒ ม.) ขุนตาล (๓ ต. ๕๕ ม.) เวียงเชียงรุ้ง (๓ ต. ๓๗ ม.) พาน (๖ ต. ๒๗ ม.) เทิง (๑๐ ต. ๗๖ ม.) เชียงแสน (๖ ต. ๔๗ ม.) แม่ฟ้าหลวง (๔ ต. ๒๕ ม.) พญาเม็งราย (๕ ต. ๔๐ ม.) ป่าแดด (๕ ต. ๒๑ ม.)
๒.น่าน	๑	๕	๔๕	น่าน้อย (๕ ต. ๔๕ ม.)
๓.เพชรบูรณ์	๕	๓๓	๑๙๔	น้ำหนาว (๔ ต. ๒๘ ม.) เมืองฯ (๖ ต. ๒๒ ม.) ศรีเทพ (๖ ต. ๕๕ ม.) หนองไผ่ (๑๐ ต. ๕๓ ม.) หล่มเก่า (๗ ต. ๓๖ ม.)
ภาคตะวันออกเฉียงเหนือ ๖ จังหวัด				
๔.นครพนม	๑	๘	๕๑	ปลาปาก (๘ ต. ๕๑ ม.)
๕.มหาสารคาม	๖	๔๓	๕๔๒	แกดำ (๑ ต. ๓ ม.) โกสุมพิสัย (๙ ต. ๙๑ ม.) ชื่นชม (๔ ต. ๔๖ ม.) เขียงยืน (๘ ต. ๑๑๖ ม.) พยัคฆภูมิพิสัย (๑๔ ต. ๑๙๕ ม.) ยางสีสุราช (๗ ต. ๙๑ ม.)
๖.บึงกาฬ	๔	๓๒	๒๓๘	พรเจริญ (๗ ต. ๕๘ ม.) เมืองฯ (๑๒ ต. ๖๓ ม.) ปากคาด (๖ ต. ๕๑ ม.) โഴ่งพิสัย (๗ ต. ๖๖ ม.)
๗.หนองคาย	๘	๔๑	๓๕๘	ท่าบ่อ (๕ ต. ๑๕ ม.) ฝ้าไร่ (๕ ต. ๗๓ ม.) รัตนวาปี (๕ ต. ๓๗ ม.) สระใคร (๓ ต. ๔๑ ม.) เมืองฯ (๔ ต. ๑๒ ม.) โพนพิสัย (๑๒ ต. ๑๔๔ ม.) สังคม (๕ ต. ๒๕ ม.) โพธิ์ตาก (๒ ต. ๙ ม.)
๘.บุรีรัมย์	๖	๔๕	๔๘๑	พลับพลาย (๕ ต. ๕๖ ม.) ประโคนชัย (๑๖ ต. ๑๗๕ ม.) โนนดินแดง (๑ ต. ๘ ม.) ละหานทราย (๒ ต. ๑๑ ม.) หนองหงส์ (๗ ต. ๙๘ ม.)
๙.กาฬสินธุ์	๑	๔	๒๗	ยางตลาด (๔ ต. ๒๗ ม.)
ภาคกลาง ๒ จังหวัด				
๑๐.กาญจนบุรี	๖	๒๒	๑๙๕	พนมทวน (๔ ต. ๒๗ ม.) เลาช่วชัย (๗ ต. ๙๐ ม.) ท่าม่วง (๒ ต. ๑๔ ม.) บ่อพลอย (๔ ต. ๙ ม.) หนองปรือ (๑ ต. ๖ ม.) ห้วยกระเจา (๔ ต. ๔๙ ม.)
๑๑.ฉะเชิงเทรา	๒	๕	๑๖	บ้านโพธิ์ (๑ ต. ๓ ม.) แบลงยาว (๔ ต. ๑๓ ม.)
รวม ๑๑ จังหวัด	๕๔	๓๑๔	๒,๗๙๘	
จากทั้งหมด ๗๖ จังหวัด	๘๗๘	๗,๒๕๕	๗๕,๐๓๒	
คิดเป็นร้อยละของประเทศ	๖.๑๕	๔.๓๓	๓.๗๓	

๑๐. การคาดหมายลักษณะอากาศ ๗ วันข้างหน้า (ระหว่างวันที่ ๑๖ - ๒๒ ธันวาคม ๒๕๖๒)

ในช่วงวันที่ ๑๖ - ๒๒ ธ.ค. ๖๒ ประเทศไทยตอนบนจะมีอุณหภูมิสูงขึ้น ๒-๔ องศาเซลเซียส กับมีหมอกในตอนเช้าและมีหมอกหนาในบางพื้นที่ แต่ยังคงมีอากาศเย็นในภาคเหนือและภาคตะวันออกเฉียงเหนือ อุณหภูมิต่ำสุด ๑๖-๒๓ องศาเซลเซียส ส่วนบริเวณยอดดอยและยอดภูมีอากาศหนาวถึงหนาวจัด อุณหภูมิต่ำสุด ๕-๑๕ องศาเซลเซียส

ในช่วงวันที่ ๑๖ - ๑๘ ธ.ค. ๖๒ บริเวณภาคใต้ตอนล่างจะมีฝนเพิ่มขึ้น และคลื่นลมบริเวณอ่าวไทยตอนล่างตั้งแต่จังหวัดนครศรีธรรมราชลงไป ทะเลมีคลื่นสูง ๑-๒ เมตร บริเวณที่มีฝนฟ้าคะนองมีคลื่นสูงมากกว่า ๒ เมตร ส่วนในช่วงวันที่ ๑๙ - ๒๒ ธ.ค. ๖๒ มีฝนลดลง และคลื่นลมบริเวณอ่าวไทยตอนล่างมีกำลังอ่อนลง

ความช่วยเหลือด้านการป้องกันและบรรเทาภาวะวิกฤติน้ำ
 กระทรวงทรัพยากรธรรมชาติและสิ่งแวดล้อม
 วันที่ ๑๖ ธันวาคม ๒๕๖๒

๑. กรม ทรัพยากรน้ำ สำนักงาน ทรัพยากรน้ำภาค ๑๑
๒. กิจกรรมที่ดำเนินการ ติดตั้งเครื่องสูบน้ำ ขนาด ๑๒ นิ้ว จำนวน ๑ เครื่อง เพื่อสูบน้ำจากแหล่งน้ำหนองเทียมไปเติม
ให้กับสระเก็บน้ำหนองบ่อ เพื่อใช้ในการอุปโภค-บริโภค ของประชาชน ในเขตพื้นที่ บ.น้ำอ้อม หมู่ ๑ บ้านผักกะยา
หมู่ ๒ ต.ยางโยภาพ อ.ม่วงสามสิบ จ.อุบลราชธานี
๓. ประโยชน์ที่ได้รับ ปริมาณสูบน้ำ ๓๙,๒๐๐ ลบ.ม. พื้นที่การเกษตร - ไร่
๒๐๐ ครัวเรือน ๗๓๐ คน



จึงเรียนมาเพื่อโปรดทราบ

นายภาดล ถาวรฤชรัตน์
 อธิบดีกรมทรัพยากรน้ำ