

# รายงานสถานการณ์น้ำลุ่มน้ำบางปะกง-ปราจีนบุรี

## วันที่ 27 กุมภาพันธ์ 2561

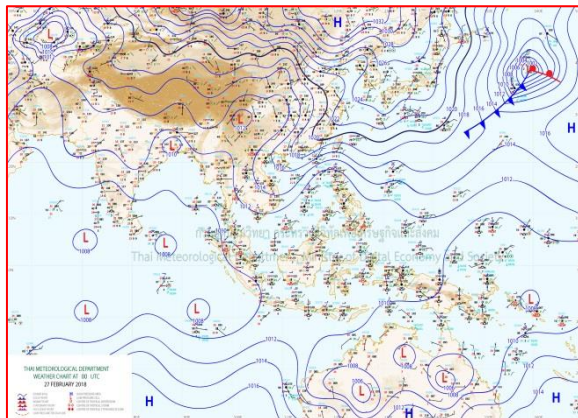
### 1) สภาพภูมิอากาศ (ที่มา: กรมอุตุนิยมวิทยา)

#### ลักษณะอากาศทั่วไป

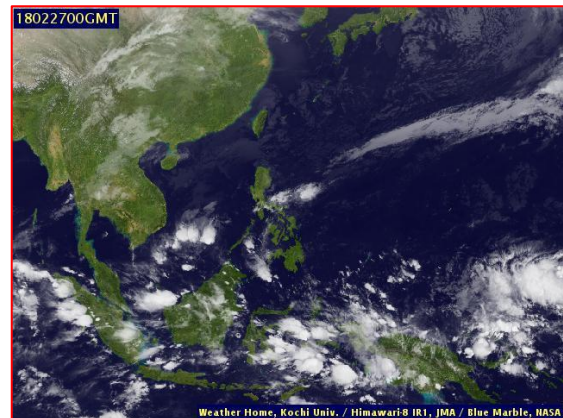
พยากรณ์อากาศ 24 ชั่วโมงข้างหน้า บริเวณภาคเหนือ ภาคตะวันออกเฉียงเหนือ ภาคกลาง ภาคตะวันออก รวมทั้งกรุงเทพมหานครและปริมณฑลยังคงมีฝนฟ้าคะนองเกิดขึ้นได้บางพื้นที่ สำหรับบริเวณอ่าวไทยตอนล่างมีคลื่นสูงประมาณ 2 เมตร

#### สภาพอากาศภาคตะวันออก

มีเมฆเป็นส่วนมาก กับมีฝนฟ้าคะนอง ร้อยละ 30 ของพื้นที่ ส่วนมากบริเวณจังหวัดนครนายก ปราจีนบุรี ฉะเชิงเทรา ชลบุรี และระยอง อุณหภูมิต่ำสุด 23-24 องศาเซลเซียส อุณหภูมิสูงสุด 32-34 องศาเซลเซียส ลมตะวันออกเฉียงใต้ ความเร็ว 15-30 กม./ชม. ทะเลมีคลื่นสูงประมาณ 1 เมตร



แผนที่อากาศ วันที่ 27 ก.พ. 61 เวลา 07.00 น.



ภาพถ่ายจากดาวเทียม วันที่ 27 ก.พ. 61 เวลา 07.00 น.

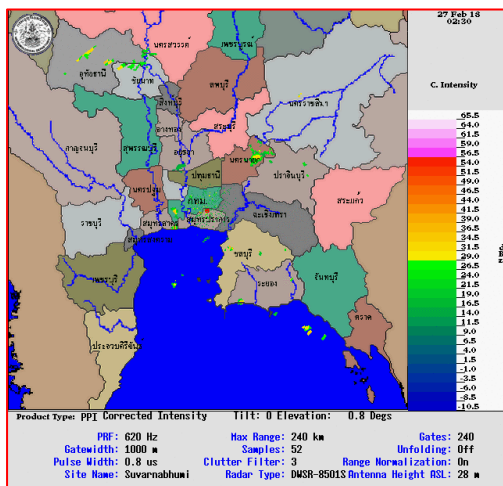
### 2) สถานการณ์ฝน

จากข้อมูลสถานการณ์ฝนในพื้นที่ลุ่มน้ำบางปะกง-ปราจีนบุรี ของวันที่ 27 กุมภาพันธ์ 2561 จากกรมทรัพยากรน้ำ กรมอุตุนิยมวิทยา และสถาบันสารสนเทศทรัพยากรน้ำและการเกษตร (องค์การมหาชน) พบว่ามีฝนตกเล็กน้อยถึงปานกลาง และมีฝนตกหนักบางพื้นที่ โดยบริเวณพื้นที่จังหวัดนครนายก ฉะเชิงเทรา ปราจีนบุรี สระแก้ว และชลบุรี มีปริมาณฝน 0.1 – 64.5 มม.

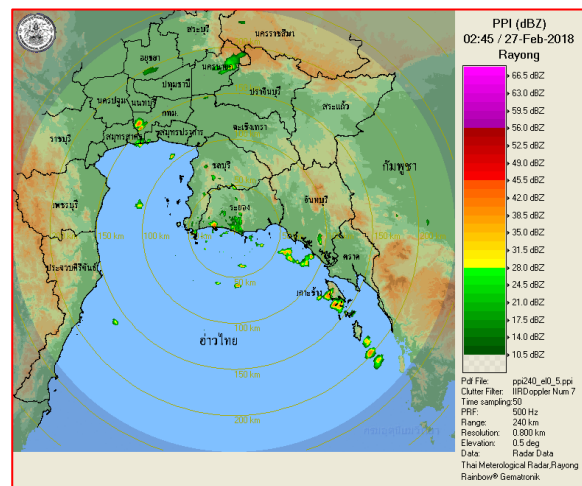
ข้อมูลสถานการณ์ฝนในพื้นที่ลุ่มน้ำบางปะกง-ปราจีนบุรี ณ วันที่ 27 กุมภาพันธ์ 2561  
(ข้อมูลจากกรมอุตุนิยมวิทยา เวลา 07.00 น.)

| ลำดับ | พื้นที่                        | ปริมาณฝน (มม.) |
|-------|--------------------------------|----------------|
| 1     | อ.เมือง จ.นครนายก              | 21.5           |
| 2     | อ.บ้านนา จ.นครนายก             | 5.1            |
| 3     | อ.ปากพลี จ.นครนายก             | 3.7            |
| 4     | สำนักงานเกษตรจังหวัดฉะเชิงเทรา | <b>64.5</b>    |
| 5     | อ.พนมสารคาม จ.ฉะเชิงเทรา       | 6.1            |
| 6     | อ.บางปะกง จ.ฉะเชิงเทรา         | <b>12.1</b>    |
| 7     | อ.ท่าตะเกียบ จ.ฉะเชิงเทรา      | 4.7            |
| 8     | อ.เมือง จ.ปราจีนบุรี           | 5.6            |
| 9     | อ.กบินทร์บุรี จ.ปราจีนบุรี     | 0.7            |
| 10    | อ.เมือง จ.สระแก้ว              | 0.1            |
| 11    | อ.เมือง จ.ชลบุรี               | 3.2            |

หมายเหตุ “ฝน” คือ ฝนวัดปริมาณไม่ได้ (ต่ำกว่า 0.1 มิลลิเมตร), “\*” คือ ไม่ได้รับข้อมูล



ภาพเรดาร์ตรวจอากาศ “สถานีสุวรรณภูมิ”  
ณ วันที่ 27 กุมภาพันธ์ 2561 เวลา 09.30 น.  
(ที่มา : กรมอุตุนิยมวิทยา)



ภาพเรดาร์ตรวจอากาศ “สถานีระยอง”  
ณ วันที่ 27 กุมภาพันธ์ 2561 เวลา 09.45 น.  
(ที่มา : กรมอุตุนิยมวิทยา)

สถานการณ์น้ำฝน

|   |   |
|---|---|
| <p>WRF-ROMS (ThaiGeo), 24-Hour Precipitation, Thailand Model (3x3 km)<br/>26-Feb-2018 19:00 to 27-Feb-2018 19:00 (Bangkok Time)</p> <p>Created by HAI initial date 26-Feb-2018 19:00 (Bangkok Time)</p>       | <p>WRF-ROMS (ThaiGeo), 24-Hour Precipitation, Thailand Model (3x3 km)<br/>27-Feb-2018 19:00 to 28-Feb-2018 19:00 (Bangkok Time)</p> <p>Created by HAI initial date 26-Feb-2018 19:00 (Bangkok Time)</p>       |
| <p>แผนที่การคาดการณ์น้ำฝนวันที่ 27 ก.พ. 61</p>  | <p>แผนที่การคาดการณ์น้ำฝนวันที่ 28 ก.พ. 61</p>  |
| <p>WRF-ROMS (ThaiGeo), 24-Hour Precipitation, Thailand Model (3x3 km)<br/>28-Feb-2018 19:00 to 01-Mar-2018 19:00 (Bangkok Time)</p> <p>Created by HAI initial date 26-Feb-2018 19:00 (Bangkok Time)</p>       | <p>WRF-ROMS (ThaiGeo), 24-Hour Precipitation, Southeast Asia Model (9x9 km)<br/>01-Mar-2018 19:00 to 02-Mar-2018 19:00 (Bangkok Time)</p> <p>Created by HAI initial date 26-Feb-2018 19:00 (Bangkok Time)</p> |
| <p>แผนที่การคาดการณ์น้ำฝนวันที่ 1 มี.ค. 61</p>  | <p>แผนที่การคาดการณ์น้ำฝนวันที่ 2 มี.ค. 61</p>  |
| <p>WRF-ROMS (ThaiGeo), 24-Hour Precipitation, Southeast Asia Model (9x9 km)<br/>02-Mar-2018 19:00 to 03-Mar-2018 19:00 (Bangkok Time)</p> <p>Created by HAI initial date 26-Feb-2018 19:00 (Bangkok Time)</p> | <p>WRF-ROMS (ThaiGeo), 24-Hour Precipitation, Southeast Asia Model (9x9 km)<br/>03-Mar-2018 19:00 to 04-Mar-2018 19:00 (Bangkok Time)</p> <p>Created by HAI initial date 26-Feb-2018 19:00 (Bangkok Time)</p> |
| <p>แผนที่การคาดการณ์น้ำฝนวันที่ 3 มี.ค. 61</p>  | <p>แผนที่การคาดการณ์น้ำฝนวันที่ 4 มี.ค. 61</p>  |
| <p>ที่มา : <a href="http://www.thaiwater.net">www.thaiwater.net</a></p>   |   |
| <p>ผลการคาดการณ์ปริมาณฝนล่วงหน้า</p>  |   |

3) ข้อมูลปริมาณน้ำในลำน้ำ

สถานการณ์น้ำท่า (23 – 27 ก.พ. 2561 ที่มา: กรมชลประทาน เวลา 06.00 น.)

| สถานี   | อำเภอ       | จังหวัด    | ลุ่มน้ำ    | ระดับน้ำ (ม.)         | ศุกร์   | เสาร์   | อาทิตย์ | จันทร์  | อังคาร  | แนวโน้ม (เพิ่ม/ลด) |
|---------|-------------|------------|------------|-----------------------|---------|---------|---------|---------|---------|--------------------|
|         |             |            |            | ปริมาณน้ำ (ลบ.ม./วิ.) | 23 ก.พ. | 24 ก.พ. | 25 ก.พ. | 26 ก.พ. | 27 ก.พ. |                    |
| Kgt.19A | พนัสนิคม    | ชลบุรี     | บางปะกง    | 4.8                   | 1.82    | 1.82    | 1.75    | 1.83    | 1.83    | ทรงตัว             |
|         |             |            |            | *                     | *       | *       | *       | *       | *       |                    |
| Kgt.30  | เทศบาลเมือง | ฉะเชิงเทรา | บางปะกง    | 1.70                  | -0.13   | 0.26    | 0.50    | 0.92    | 1.18    | เพิ่มขึ้น          |
|         |             |            |            | น้ำหนุน               | *       | *       | *       | *       | *       |                    |
| Ny.1B   | เมือง       | นครนายก    | บางปะกง    | 8.81                  | 4.46    | 4.85    | 4.90    | 4.91    | 4.76    | ลดลง               |
|         |             |            |            | 206                   | 22.80   | 34.50   | 36.00   | 36.30   | 31.80   |                    |
| Ny.3    | บ้านนา      | นครนายก    | บางปะกง    | 6.26                  | 1.47    | 1.45    | 1.46    | 1.39    | 1.40    | เพิ่มขึ้น          |
|         |             |            |            | 67.20                 | *       | *       | *       | *       | *       |                    |
| Ny.4    | เมือง       | ปราจีนบุรี | บางปะกง    | 3.34                  | 0.20    | 0.20    | 0.20    | 0.20    | 0.20    | ทรงตัว             |
|         |             |            |            | 185                   | *       | *       | *       | *       | *       |                    |
| Ny.7    | เมือง       | นครนายก    | บางปะกง    | 5.38                  | 4.02    | 4.18    | 4.25    | 4.26    | 3.94    | ลดลง               |
|         |             |            |            | *                     | *       | *       | *       | *       | *       |                    |
| Kgt.1   | เมือง       | ปราจีนบุรี | ปราจีนบุรี | 4.13                  | 0.37    | 0.51    | 0.42    | 0.27    | 0.17    | ลดลง               |
|         |             |            |            | 774.00                | *       | *       | *       | *       | *       |                    |
| Kgt.3   | กบินทร์บุรี | ปราจีนบุรี | ปราจีนบุรี | 10.20                 | 0.75    | 0.75    | 0.77    | 0.80    | 0.80    | ทรงตัว             |
|         |             |            |            | 648.00                | 16.75   | 16.75   | 17.29   | 18.10   | 18.10   |                    |
| Kgt.6   | ศรีมหาโพธิ  | ปราจีนบุรี | ปราจีนบุรี | 7.10                  | 0.79    | 0.76    | 0.64    | 0.47    | 0.40    | ลดลง               |
|         |             |            |            | -                     | *       | *       | *       | *       | *       |                    |
| Kgt.9   | เขาฉกรรจ์   | สระแก้ว    | ปราจีนบุรี | 10.00                 | 3.66    | 3.68    | 3.68    | 3.68    | 3.59    | ลดลง               |
|         |             |            |            | 444.00                | *       | *       | *       | *       | *       |                    |
| Kgt.10  | เมือง       | สระแก้ว    | ปราจีนบุรี | 11.00                 | 5.64    | 5.66    | 5.66    | 5.66    | 5.63    | ลดลง               |
|         |             |            |            | 300.00                | *       | *       | *       | *       | *       |                    |
| Kgt.13A | กบินทร์บุรี | ปราจีนบุรี | ปราจีนบุรี | 16.17                 | 6.18    | 6.20    | 6.21    | 6.26    | 6.29    | เพิ่มขึ้น          |
|         |             |            |            | 417.20                | 3.80    | 4.00    | 4.10    | 4.60    | 4.90    |                    |
| Kgt.14  | นาดี        | ปราจีนบุรี | ปราจีนบุรี | 7.06                  | 0.71    | 0.71    | 0.70    | 0.69    | 0.69    | ทรงตัว             |
|         |             |            |            | 313.00                | *       | *       | *       | *       | *       |                    |

หมายเหตุ \* ไม้ได้รับข้อมูล

ข้อมูลระดับน้ำจากระบบตรวจวัดสภาพทางไกลอัตโนมัติลุ่มน้ำบางปะกง-ปราจีนบุรี กรมทรัพยากรน้ำ

**ข้อมูลระดับน้ำ** ( 25 – 27 ก.พ. 2561 ที่มา: กรมทรัพยากรน้ำ เวลา 07.00 น.)

| สถานี             | ตำบล       | อำเภอ       | จังหวัด    | ลุ่มน้ำ    | ระดับ<br>ตลิ่ง<br>(ต่ำสุด) | อาทิตย์    | จันทร์     | อังคาร     | แนวโน้ม<br>(เพิ่ม/<br>ลด) |
|-------------------|------------|-------------|------------|------------|----------------------------|------------|------------|------------|---------------------------|
|                   |            |             |            |            |                            | 25<br>ก.พ. | 26<br>ก.พ. | 27<br>ก.พ. |                           |
| บ้านทุ่งยายชี     | ท่าตะเกียบ | ท่าตะเกียบ  | ฉะเชิงเทรา | บางปะกง    | 5.80                       | 2.09       | 1.95       | 1.96       | เพิ่มขึ้น                 |
| บ้านป่าชะ         | ป่าชะ      | บ้านนา      | นครนายก    | บางปะกง    | 5.50                       | 0.84       | 0.77       | 0.78       | เพิ่มขึ้น                 |
| บ้านโคกอุดม       | หนองก่     | กบินทร์บุรี | ปราจีนบุรี | ปราจีนบุรี | 5.50                       | 1.63       | 1.63       | 1.61       | ลดลง                      |
| บ้านเก่าเขาฉกรรจ์ | หนองหว้า   | เขาฉกรรจ์   | สระแก้ว    | ปราจีนบุรี | 8.60                       | 1.87       | 1.87       | 1.84       | ลดลง                      |

#### 4) สรุป

- สถานการณ์น้ำในลุ่มน้ำบางปะกง อยู่ในภาวะปกติ (ระดับน้ำต่ำกว่าระดับตลิ่งต่ำสุด) และระดับน้ำในลำน้ำส่วนใหญ่มีแนวโน้มเพิ่มขึ้น

- สถานการณ์น้ำในลุ่มน้ำปราจีนบุรี อยู่ในภาวะปกติ (ระดับน้ำต่ำกว่าระดับตลิ่งต่ำสุด) และระดับน้ำในลำน้ำส่วนใหญ่มีแนวโน้มลดลง