

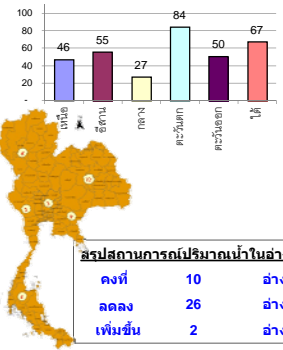
รายงานสรุปสภาพน้ำในอ่างเก็บน้ำขนาดใหญ่และขนาดกลาง

รายงานสถานการณ์ ณ วันที่ 17 ธันวาคม 2562

ปริมาณน้ำในอ่างที่ใช้การได้ในสัปดาห์นี้ + มากกว่า / - น้อยกว่า สัปดาห์ก่อน **365.17** ล้าน ลบ.ม.

สรุปสถานการณ์ปริมาณน้ำในอ่างเก็บน้ำที่ใช้ในทุกกิจกรรมทั่วประเทศ มากกว่าปริมาณน้ำที่ไหลเข้าอ่าง เมื่อเทียบกับสัปดาห์ที่ผ่านมา ควรใช้น้ำอย่างระมัดระวัง

% ปริมาณน้ำรวมแต่ละภาคปัจจุบัน



สรุปสถานการณ์ปริมาณน้ำในอ่างน้ำ

คงที่	10	อ่าง
ลดลง	26	อ่าง
เพิ่มขึ้น	2	อ่าง

เปรียบเทียบปริมาณน้ำรวม
ทั่วประเทศปีงบประมาณ
ปี 62 และ ปี 61

วันที่ 17 ธันวาคม 2562 แห่งนี้

45,159 ล้าน ลบ.ม. หรือ เท่ากับ

64%

วันที่ 17 ธันวาคม 2561 แห่งนี้

55,676 ล้าน ลบ.ม. หรือ เท่ากับ

78%

ภาค อ่างเก็บน้ำ เชื่อม	ความจ ที่ รอก. (ล้าน ม. ³)	ปริมาณน้ำ ที่ไม่ได้ (ล้าน ม. ³)	ใช้การ ได้จริง (ล้าน ม. ³)	ปริมาณน้ำรวม วันที่ 17 ธันวาคม 2561		ปัจจุบัน วันที่ 17 ธันวาคม 2562				สัปดาห์ก่อน วันที่ 11 ธันวาคม 2562				ปริมาณน้ำ + เพิ่มขึ้น - ลดลง (ล้าน ม. ³)	สถานการณ์ ในอ่าง		
				%	ปริมาณน้ำรวม (ล้าน ม. ³)	%	ปริมาณน้ำใช้การได้จริง (ล้าน ม. ³)	%	ปริมาณน้ำรวม (ล้าน ม. ³)	%	ปริมาณน้ำใช้การได้จริง (ล้าน ม. ³)	%					
ภาคเหนือ (7)																	
1	ภูมิพล (2)	ตาก	13,462	3,800	9,662	9,360	70%	5,693	42%	1,893	14%	5734	43%	1,934	14%	-41.00	ลดลง
2	สิริกิติ์ (2)	อุดรดิต	9,510	2,850	6,660	7,709	81%	4,957	52%	2,107	22%	5002	53%	2,152	23%	-45.00	ลดลง
3	แม่جد	เชียงใหม่	265	12	253	267	101%	155	58%	143	54%	155	58%	143	54%	-	คงที่
4	แมกวง	เชียงใหม่	263	14	249	144	55%	74	28%	60	23%	73	28%	59	22%	1.00	เพิ่มขึ้น
5	กัวลม	ลำปาง	106	3	103	97	92%	57	54%	54	51%	57	54%	54	51%	-	คงที่
6	กัวคอง	ลำปาง	170	6	164	189	111%	110	65%	104	61%	112	66%	106	62%	-2.00	ลดลง
7	แควน้อย	พิษณุโลก	939	43	896	689	73%	456	49%	413	44%	465	50%	422	45%	-9.00	ลดลง
	แม่มอก		110	16	94	46	42%	35	32%	19	17%	36	33%	20	18%	-1.00	ลดลง
รวมภาคเหนือ		34.85%	24,825	6,744	18,081	18,501	75%	11,537	46%	4,774	19%	11,634	47%	4,870	20%	-96.00	ลดลง
ภาคตะวันออกเฉียงเหนือ (12)																	
8	ห้วยหลวง	อุดรธานี	136	7	129	63	46%	62	46%	55	40%	64	47%	57	42%	-2.00	ลดลง
9	น้ำจูน	สกลนคร	520	45	475	422	81%	288	55%	243	47%	293	56%	248	48%	-5.00	ลดลง
10	น้ำพอง (2)	สกลนคร	165	8	157	122	74%	89	54%	81	49%	89	54%	81	49%	-	คงที่
11	จันทบูรณ์ (2)	ชัยภูมิ	164	37	127	126	77%	46	28%	9	5%	47	29%	10	6%	-1.00	ลดลง
12	ลุมพินี (2)	ขอนแก่น	2,431	581	1,850	797	33%	511	21%	-	0%	520	21%	-	0%	-	คงที่
13	ลำปาว	กาฬสินธุ์	1,980	100	1,880	1,181	60%	1,503	76%	1,403	71%	1,525	77%	1,425	72%	-22.00	ลดลง
14	ลำตะคอง	นครราชสีมา	314	22	292	254	81%	159	51%	137	44%	162	52%	140	45%	-3.00	ลดลง
15	ลำพระเพลิง	นครราชสีมา	155	1	154	76	49%	24	15%	23	15%	24	15%	23	15%	-	คงที่
16	มูลขม	นครราชสีมา	141	7	134	71	50%	50	35%	43	30%	50	35%	43	30%	-	คงที่
17	ลำแซะ	นครราชสีมา	275	7	268	166	60%	88	32%	81	29%	90	33%	83	30%	-2.00	ลดลง
18	ลำบางรอง	บุรีรัมย์	121	3	118	40	33%	24	20%	21	17%	24	20%	21	17%	-	คงที่
19	สิรินธร (2)	อุบลราชธานี	1,966	831	1,135	1,287	65%	1,771	90%	940	48%	1,793	91%	962	49%	-22.00	ลดลง
รวมภาค ดอน.		11.80%	8,369	1,649	6,720	4,605	55%	4,616	55%	3,036	36%	4,681	56%	3,093	37%	-57.00	ลดลง
ภาคกลาง (3)																	
20	ป่าสักชลสิทธิ์	ลพบุรี	960	3	957	624	65%	269	28%	266	28%	286	30%	283	29%	-17.00	ลดลง
21	ห้วยเสลา	อุทัยธานี	160	17	143	41	26%	37	23%	20	13%	37	23%	20	13%	-	คงที่
22	กระเสียว	สุพรรณบุรี	240	40	200	74	31%	62	26%	22	9%	62	26%	22	9%	-	คงที่
รวมภาคกลาง		1.92%	1,360	60	1,300	739	54%	368	27%	308	23%	385	28%	325	24%	-17.00	ลดลง
ภาคตะวันออก (2)																	
23	ศรีนครินทร์ (2)	กาญจนบุรี	17,745	10,265	7,480	16,287	92%	15,144	85%	4,879	27%	15,197	86%	4,932	28%	-53.00	ลดลง
24	วชิราลงกรณ (2)	กาญจนบุรี	8,860	3,012	5,848	7,368	83%	7,156	81%	4,144	47%	7,239	82%	4,227	48%	-83.00	ลดลง
รวมภาคตะวันออก		37.51%	26,605	13,277	13,328	23,655	89%	22,301	84%	9,023	34%	22,436	84%	9,159	34%	-136.00	ลดลง
ภาคตะวันออก (6+4)																	
25	ขุนด่าน	นครนายก	224	5.00	219	198	88%	175	78%	170	76%	182	81%	177	79%	-7.00	ลดลง
26	คลองสีปัด	ฉะเชิงเทรา	420	30.00	390	353	84%	115	27%	85	20%	124	30%	94	22%	-9.00	ลดลง
27	บางพระ (3)	ชลบุรี	117	12.00	105	88	75%	57	49%	45	38%	59	50%	47	40%	-2.00	ลดลง
28	หนองปลาไหล(3)	ระยอง	164	13.75	150	157	96%	69	42%	55	34%	74	45%	60	37%	-5.00	ลดลง
29	ประแสร์ (3)	ระยอง	295	20.00	275	247	84%	131	44%	111	38%	133	45%	113	38%	-2.00	ลดลง
30	มาบประชัน (3)	ระยอง	17	0.72	16	17	100%	5	31%	4	27%	5	32%	4.54	27%	-0.06	ลดลง
31	หนองค้อ (3)	ระยอง	21	1.00	20	16	76%	7	32%	6	27%	7	32%	5.76	27%	-	คงที่
32	ดอกกราย (3)	ระยอง	79	3.00	76	78	98%	35	44%	32	40%	35	45%	32.41	41%	-0.49	ลดลง
33	คลองใหญ่ (3)	ระยอง	45	3.00	42	37	82%	12	26%	9	19%	12	27%	9.39	21%	-0.63	ลดลง
34	นฤมิตนครินทร์	ปราจีนบุรี	295	19.00	276	275	93%	238	81%	219	74%	245	83%	226.00	77%	-7.00	ลดลง
รวมภาคตะวันออก		2.37%	1,678	107	1,570	1,466	87%	844	50%	736	44%	877	52%	769	46%	-33.18	ลดลง
ภาคใต้ (4)																	
35	แก่งกระจาน	เพชรบุรี	710	65	645	619	87%	463	65%	398	56%	473	67%	408	57%	-10.00	ลดลง
36	ปราณบุรี	ประจวบคีรีขันธ์	391	18	373	351	90%	274	70%	256	65%	279	71%	261	67%	-5.00	ลดลง
37	รัชชประภา (2)	สุราษฎร์ธานี	5,639	1,352	4,287	4,739	84%	3,782	67%	2,430	43%	3,802	67%	2,450	43%	-20.00	ลดลง
38	บางยาง (2)	ยะลา	1,454	276	1,178	1,001	69%	973	67%	697	48%	964	66%	688	47%	9.00	เพิ่มขึ้น
รวมภาคใต้		11.55%	8,194	1,711	6,483	6,710	82%	5,492	67%	3,781	46%	5,518	67%	3,807	46%	-26.00	ลดลง
รวมทั้งประเทศ		100%(38)	71,031	23,548	47,482	55,676	78%	45,159	64%	21,658	30%	45,531	64%	22,023	31%	-365.17	ลดลง

ที่มาข้อมูล : ตารางสรุปสภาพน้ำในอ่างเก็บน้ำขนาดใหญ่ทั่วประเทศ และตารางสรุปสภาพน้ำในอ่างเก็บน้ำภาคตะวันออก กรมชลประทาน

หมายเหตุ :

- อ่างเก็บน้ำขนาดใหญ่ หมายถึง อ่างเก็บน้ำที่มีความจุตั้งแต่ 100 ล้าน ลบ.ม. ขึ้นไป
- เป็นอ่างเก็บน้ำอยู่ในความรับผิดชอบของการไฟฟ้าฝ่ายผลิตแห่งประเทศไทย(10) นอกนั้นอยู่ในความรับผิดชอบของกรมชลประทาน (28)
- เป็นอ่างเก็บน้ำขนาดกลางที่มีความสำคัญต่อการอุตสาหกรรมและการประปา ของลุ่มน้ำชายฝั่งทะเลตะวันออก
- ที่มา : กรมชลประทาน และการไฟฟ้าฝ่ายผลิตแห่งประเทศไทย
- จังหวัดที่มีอ่างเก็บน้ำขนาดใหญ่มีจำนวน 26 จังหวัด ไม่มี 50 จังหวัด

รศ. หมายถึง ระดับเก็บกักของอ่าง



ศูนย์เขล



ศูนย์ป้องกันกักตุนน้ำ กรมทรัพยากรน้ำ

ลำดับของเขื่อนตามความจ

- ศรีนครินทร์
- ภูมิพล
- สิริกิติ์
- วชิราลงกรณ
- รัชชประภา
- ลุมพินี
- สิรินธร
- บางยาง
- ลำปาว
- ป่าสัก

ลำดับของเขื่อนตามปริมาณน้ำใช้การได้

- ภูมิพล
- ศรีนครินทร์
- สิริกิติ์
- วชิราลงกรณ
- รัชชประภา
- ลำปาว
- ลุมพินี
- บางยาง
- สิรินธร
- ป่าสัก