

# รายงานสถานการณ์น้ำลุ่มน้ำทะเลสาบสงขลา

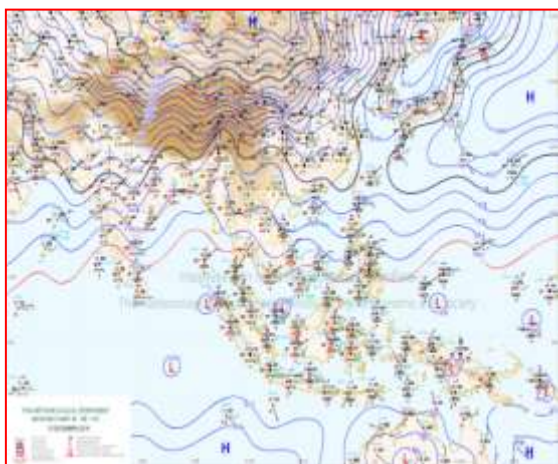
## วันที่ 17 ธันวาคม 2562

### 1) สภาพภูมิอากาศ

ลักษณะอากาศทั่วไป (ที่มา: กรมอุตุนิยมวิทยา)

พยากรณ์อากาศ 24 ชั่วโมงข้างหน้า ประเทศไทยตอนบนมีอากาศเย็นถึงหนาวกับมีหมอกในตอนเช้า โดยภาคตะวันออกเฉียงเหนือตอนล่างอุณหภูมิจะสูงขึ้น 1-2 องศาเซลเซียส ส่วนตอนกลางวันท้องฟ้าโปร่งและมีแดดจัด บริเวณพื้นราบของภาคเหนือและภาคตะวันออกเฉียงเหนือ อุณหภูมิต่ำสุด 13-20 องศาเซลเซียส สำหรับยอดดอยและยอดภูมีอากาศหนาวถึงหนาวจัด อุณหภูมิต่ำสุด 3-14 องศาเซลเซียส ขอให้ประชาชนบริเวณประเทศไทยตอนบนระวังการสัญจรผ่านบริเวณที่มีหมอกไว้ด้วย สำหรับภาคใต้ตอนล่างยังคงมีฝนฟ้าคะนองในระยะนี้

สภาพอากาศภาคใต้ฝั่งตะวันออก เมฆเป็นส่วนมาก กับมีฝนฟ้าคะนอง ร้อยละ 40 ของพื้นที่ และมีฝนตกหนักบางแห่ง บริเวณจังหวัดปัตตานี ยะลา และนราธิวาส อุณหภูมิต่ำสุด 21-26 องศาเซลเซียส อุณหภูมิสูงสุด 30-33 องศาเซลเซียส ผลคาดการณ์ปริมาณน้ำฝนล่วงหน้า 1-7 วัน ในช่วงวันที่ 17 - 20 ธ.ค. 62 มีฝนฟ้าคะนอง ร้อยละ 40-60 ของพื้นที่ และมีฝนหนักบางแห่งส่วนมากทางตอนล่างของภาค ในช่วงวันที่ 21 - 23 ธ.ค. 62 มีฝนฟ้าคะนอง ร้อยละ 20-40 ของพื้นที่ ส่วนมากทางตอนล่างของภาค



แผนที่อากาศ วันที่ 17 ธ.ค. 2562 เวลา 07.00 น.



ภาพถ่ายจากดาวเทียม วันที่ 17 ธ.ค. 2562

### 2) สถานการณ์ฝน

จากข้อมูลสถานการณ์ฝนในพื้นที่ลุ่มน้ำทะเลสาบสงขลาของวันที่ 17 ธันวาคม 2562 จากกรมทรัพยากรน้ำ กรมอุตุนิยมวิทยา กรมชลประทาน และสถาบันสารสนเทศทรัพยากรน้ำ (องค์การมหาชน) พบว่า มีฝนตกในพื้นที่ บริเวณอำเภอควนขนุน กงหรา ป่าพะยอม ศรีนครินทร์ และอำเภอเมือง จังหวัดพัทลุง บริเวณอำเภอสะเดา นาทม่อม ควนเนียง บางกล้า และอำเภอหาดใหญ่ จังหวัดสงขลา ปริมาณฝน 5.5 - 30.0 มิลลิเมตร

ข้อมูลสถานการณ์ฝนในพื้นที่ลุ่มน้ำทะเลสาบสงขลา ณ วันที่ 17 ธันวาคม 2562 เวลา 07.00 น.

ลำดับ	สถานี	ปริมาณฝน (มม.)
1	อ.ควนขนุน จ.พัทลุง	25.0
2	อ.งหรา จ.พัทลุง	28.6
3	อ.ป่าพะยอม จ.พัทลุง	30.0
4	อ.ศรีนครินทร์ จ.พัทลุง	30.0
5	อ.เมือง จ.พัทลุง	16.0
6	ต.ท่าโพธิ์ อ.สะเตา จ.สงขลา	9.0
7	อ.นาหม่อม จ.สงขลา	15.0
8	อ.ควนเนียง จ.สงขลา	5.5
9	อ.บางกล่ำ จ.สงขลา	10.0
10	คอหงส์ สกษ. ต.คอหงส์ อ.หาดใหญ่ จ.สงขลา	11.4

หมายเหตุ “ฝน” คือ ฝนวัดปริมาณไม่ได้ (ต่ำกว่า 0.1 มิลลิเมตร)

สถานการณ์น้ำฝน

<p>WRF-ARMS (ThaiGCM), 24-hour Precipitation, Thailand Model (3x2 km) 16-Dec-2019 18:00 to 17-Dec-2019 18:00 (Bangkok Time)</p> <p>Created by IS      Initial Date: 16-Dec-2019 18:00 (Bangkok Time)</p>	<p>WRF-ARMS (ThaiGCM), 24-hour Precipitation, Thailand Model (3x2 km) 17-Dec-2019 18:00 to 18-Dec-2019 18:00 (Bangkok Time)</p> <p>Created by IS      Initial Date: 17-Dec-2019 18:00 (Bangkok Time)</p>
<p>แผนที่การคาดการณ์น้ำฝนวันที่ 17 ธ.ค. 62</p>	<p>แผนที่การคาดการณ์น้ำฝนวันที่ 18 ธ.ค. 62</p>
<p>WRF-ARMS (ThaiGCM), 24-hour Precipitation, Thailand Model (3x2 km) 18-Dec-2019 18:00 to 19-Dec-2019 18:00 (Bangkok Time)</p> <p>Created by IS      Initial Date: 18-Dec-2019 18:00 (Bangkok Time)</p>	<p>WRF-ARMS (ThaiGCM), 24-hour Precipitation, Southeast Asia Model (3x3 km) 19-Dec-2019 18:00 to 20-Dec-2019 18:00 (Bangkok Time)</p> <p>Created by IS      Initial Date: 19-Dec-2019 18:00 (Bangkok Time)</p>
<p>แผนที่การคาดการณ์น้ำฝนวันที่ 19 ธ.ค. 62</p>	<p>แผนที่การคาดการณ์น้ำฝนวันที่ 20 ธ.ค. 62</p>
<p>WRF-ARMS (ThaiGCM), 24-hour Precipitation, Southeast Asia Model (3x3 km) 20-Dec-2019 18:00 to 21-Dec-2019 18:00 (Bangkok Time)</p> <p>Created by IS      Initial Date: 20-Dec-2019 18:00 (Bangkok Time)</p>	<p>WRF-ARMS (ThaiGCM), 24-hour Precipitation, Southeast Asia Model (3x3 km) 21-Dec-2019 18:00 to 22-Dec-2019 18:00 (Bangkok Time)</p> <p>Created by IS      Initial Date: 21-Dec-2019 18:00 (Bangkok Time)</p>
<p>แผนที่การคาดการณ์น้ำฝนวันที่ 21 ธ.ค. 62</p>	<p>แผนที่การคาดการณ์น้ำฝนวันที่ 22 ธ.ค. 62</p>
<p>ที่มา : <a href="http://www.thaiwater.net">www.thaiwater.net</a></p>	
<p>ผลการคาดการณ์ปริมาณฝนล่วงหน้า</p>	

3) ข้อมูลปริมาณน้ำในลำน้ำ

ลุ่มน้ำทะเลสาบสงขลา ปัจจุบันสถานการณ์น้ำในลำน้ำโดยทั่วไปอยู่ในภาวะปกติ (ระดับน้ำต่ำกว่าระดับตลิ่งต่ำสุด) ระดับน้ำในลำน้ำส่วนใหญ่มีแนวโน้มเพิ่มขึ้น/ทรงตัว

สถานการณ์น้ำท่า (13 - 17 ธ.ค. 2562 ที่มา : กรมชลประทาน)

สถานี	แม่น้ำ	อำเภอ	จังหวัด	ระดับน้ำ- ม.	ศุกร์	เสาร์	อาทิตย์	จันทร์	อังคาร
				ปริมาณน้ำ- ลบ.ม./วิ. (ระดับเตือนภัย)	13 ธ.ค.	14 ธ.ค.	15 ธ.ค.	16 ธ.ค.	17 ธ.ค.
X.170	คลองลำ	ศรีนครินทร์	พัทลุง	25.20	20.96	20.96	20.95	20.99	20.99
				580.00	19.80	19.80	19.50	20.70	20.70
X.265	คลองขุ่ย	เมือง	พัทลุง	8.00	6.58	6.53	6.88	6.69	6.89
				7.00	-	-	-	-	-
.1X.174	คลองหวัะ	หาดใหญ่	สงขลา	8.88	4.49	4.55	4.52	4.54	4.54
				388.00	2.90	3.50	3.20	3.40	3.40
X.173A	คลองอู่ ตะเภา	สะเดา	สงขลา	15.90	9.70	9.68	9.66	9.71	9.76
				258.00	4.80	4.60	4.40	4.90	5.40
X.90	คลองอู่ ตะเภา	คลองหอย โข่ง	สงขลา	8.00	2.82	2.31	2.44	2.56	2.68
				580.00	30.20	0.50	7.40	14.60	21.80
X.44	คลองอู่ ตะเภา	หาดใหญ่	สงขลา	7.40	0.69	0.64	0.59	0.61	0.63
				582.00	29.65	27.90	26.15	26.85	27.55

ข้อมูลระดับน้ำจากระบบตรวจวัดสภาพทางไกลอัตโนมัติลุ่มน้ำทะเลสาบสงขลา กรมทรัพยากรน้ำ  
ประจำวันที่ 17 ธันวาคม 2562

ข้อมูลระดับน้ำ (15 - 17 ธ.ค. 2562 ที่มา : กรมทรัพยากรน้ำ)

สถานี	ตำบล	อำเภอ	จังหวัด	ระดับ ตลิ่ง (ต่ำสุด)	อาทิตย์	จันทร์	อังคาร
					15 ธ.ค.	16 ธ.ค.	17 ธ.ค.
คลองอู่ตะเภาตอนบน	พังงา	สะเดา	สงขลา	19.87	11.66	11.74	11.72
คลองอู่ตะเภาตอนล่าง	หาดใหญ่	หาดใหญ่	สงขลา	8.93	0.46	0.44	0.47
คลองรัตภูมิ	กำแพงเพชร	รัตภูมิ	สงขลา	22.62	13.45	13.58	13.47
คลองตะโหมด(ท่าเขียด)	แม่ขรี	ตะโหมด	พัทลุง	27.94	22.34	22.62	22.51
ลำปำ	ลำปำ	เมือง	พัทลุง	1.15	-0.10	-0.12	-0.12

ปริมาณน้ำในลำน้ำของคลองต่างๆ ในพื้นที่ลุ่มน้ำทะเลสาบสงขลา วันที่ 17 ธันวาคม 2562

สถานีคลองอู่ตะเภาตอนล่าง - ต.หาดใหญ่ อ.หาดใหญ่ จ.สงขลา  
(ลุ่มน้ำทะเลสาบสงขลา)



สถานีคลองตะโหมด(ท่าเขียด) - ต.แม่ขรี อ.ตะโหมด จ.พัทลุง  
(ลุ่มน้ำทะเลสาบสงขลา)



#### 4) สรุป

สถานการณ์น้ำในลุ่มน้ำทะเลสาบสงขลาประจำวันวันที่ 17 ธันวาคม 2562 ปัจจุบันสถานการณ์น้ำในลำน้ำโดยทั่วไปอยู่ในภาวะปกติ (ระดับน้ำต่ำกว่าระดับตลิ่งต่ำสุด) ระดับน้ำในลำน้ำส่วนใหญ่มีแนวโน้มเพิ่มขึ้น/ทรงตัว