

รายงานสถานการณ์น้ำลุ่มน้ำเจ้าพระยา

วันที่ 19 ธันวาคม 2562

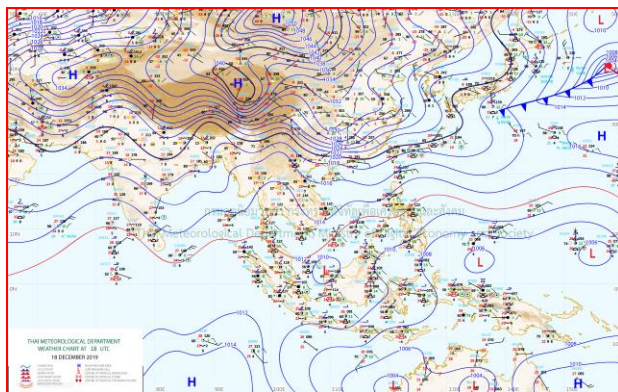
1) สภาพภูมิอากาศ

ลักษณะอากาศทั่วไป (ที่มา: กรมอุตุนิยมวิทยา)

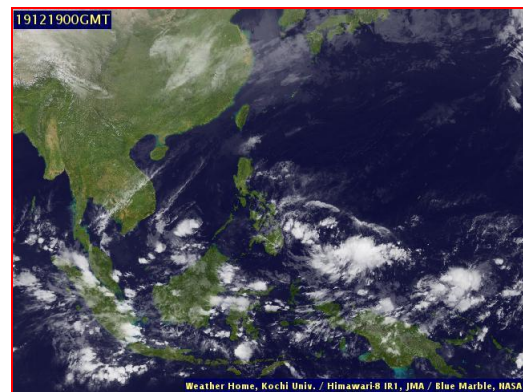
พยากรณ์อากาศ 24 ชั่วโมง ประเทศไทยตอนบนมีอากาศเย็นถึงหนาวกับมีหมอกในตอนเช้า ส่วนตอนกลางวันท้องฟ้าโปร่งและมีแดดจัด บริเวณพื้นราบของภาคเหนือและภาคตะวันออกเฉียงเหนือ อุณหภูมิต่ำสุด 14-21 องศาเซลเซียส สำหรับยอดดอยและยอดภูมีอากาศหนาวถึงหนาวจัด อุณหภูมิต่ำสุด 6-15 องศาเซลเซียส ขอให้ประชาชนบริเวณประเทศไทยตอนบนระวังการสัญจรผ่านบริเวณที่มีหมอกไว้ด้วย ภาคใต้ตอนล่างมีฝนตกต่อเนื่องและมีฝนตกหนักบางพื้นที่ ในบริเวณจังหวัดนครศรีธรรมราช พัทลุง สงขลา ปัตตานี ยะลา และนราธิวาส ขอให้ประชาชนในบริเวณดังกล่าวระวังอันตรายจากฝนที่ตกหนักและฝนที่ตกสะสมซึ่งอาจทำให้เกิดน้ำท่วมฉับพลัน น้ำป่าไหลหลาก ส่วนคลื่นลมบริเวณอ่าวไทยตอนล่าง ตั้งแต่จังหวัดสุราษฎร์ธานีลงไป มีคลื่นสูงประมาณ 2 เมตร บริเวณที่มีฝนฟ้าคะนองคลื่นสูงมากกว่า 2 เมตร ขอให้ชาวเรือเดินเรือด้วยความระมัดระวังไว้ด้วย

เมื่อเวลา 04.00 น. บริเวณความกดอากาศสูงหรือมวลอากาศเย็นปกคลุมประเทศลาว เวียดนาม และทะเลจีนใต้ ในขณะที่หย่อมความกดอากาศต่ำยังคงปกคลุมทะเลจีนใต้ตอนล่าง

สภาพอากาศภาคกลาง อากาศเย็น และมีหมอกในตอนเช้า อุณหภูมิต่ำสุด 21-23 องศาเซลเซียส อุณหภูมิสูงสุด 35-36 องศาเซลเซียส ลมตะวันออกเฉียง ความเร็ว 10-20 กม./ชม.



แผนที่อากาศ วันที่ 19 ธ.ค. 2562 เวลา 01.00 น.

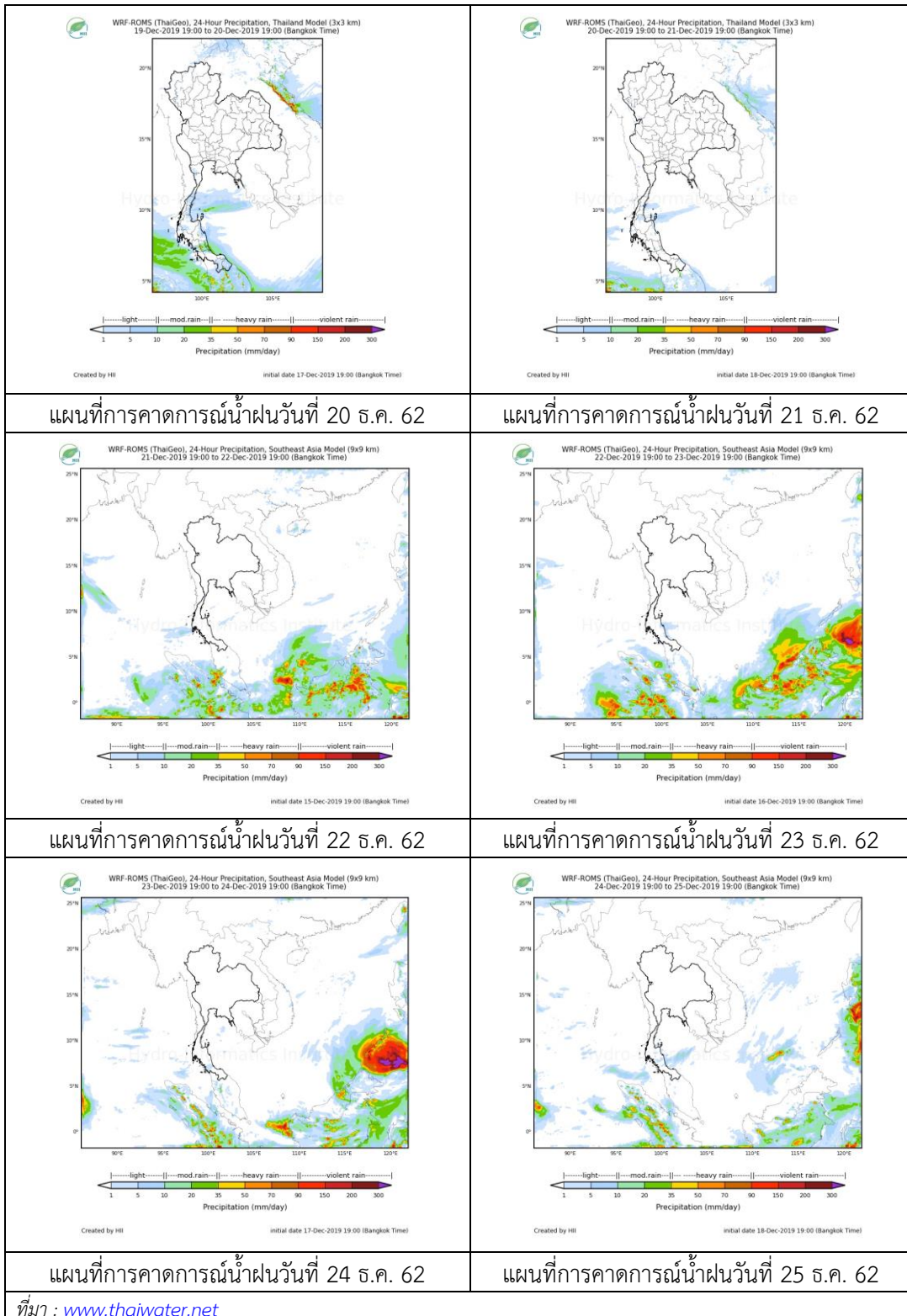


ภาพถ่ายจากดาวเทียม วันที่ 19 ธ.ค. 2562

2) สถานการณ์ฝน

จากข้อมูลสถานการณ์น้ำฝนในพื้นที่ลุ่มน้ำเจ้าพระยาของวันที่ 19 ธันวาคม 2562 จากกรมทรัพยากรน้ำ กรมอุตุนิยมวิทยา กรมชลประทาน และสถาบันสารสนเทศทรัพยากรน้ำและการเกษตร (องค์การมหาชน) พบว่าไม่มีฝนตกในพื้นที่ลุ่มน้ำ

สถานการณ์น้ำฝน



3) ข้อมูลปริมาณน้ำในลำน้ำ

ลุ่มน้ำเจ้าพระยา ระดับน้ำอยู่ในเกณฑ์ปกติ โดยระดับน้ำลดลงในบางสถานี

สถานการณ์น้ำท่า (19 ธ.ค. - 21 ธ.ค. 2562 ที่มา: กรมชลประทาน)

สถานี	แม่น้ำ	อำเภอ	จังหวัด	ระดับตลิ่ง	พฤษ	ศุกร	เสาร์
				ปริมาณน้ำ (ลบ.ม./วิ.)	19 ธ.ค.	20 ธ.ค.	21 ธ.ค.
C.2	เจ้าพระยา	เมือง	นครสวรรค์	26.20	16.81	16.76	16.71
				3,590	144	140	137
C.13	เขื่อน เจ้าพระยา	สรรพยา	ชัยนาท	17.21	13.31	13.31	13.31
				2,840	70	70	70
C.3	เจ้าพระยา	เมือง	สิงห์บุรี	11.70	1.80	1.80	1.79
				2,340	**	**	**
C.35	เจ้าพระยา	พระนครศรีอยุธยา	พระนครศรีอยุธยา	4.58	0.61	0.61	0.45
				1,155	**	**	**
C.36	คลองบาง หลวง	บางบาล	พระนครศรีอยุธยา	4.00	0.25	0.23	0.21
				404	**	**	**
C.37	คลอง บางบาน	บางบาล	พระนครศรีอยุธยา	3.80	0.23	0.23	0.22
				134	**	**	**

สถานีทับกฤช ต.ทับกฤชใต้ อ.ชุมแสง
จ.นครสวรรค์ (ลุ่มน้ำเจ้าพระยา)



สถานีวัดโคกจันทร์ ต.โพนางคำ อ.สรรพยา
จ.ชัยนาท (ลุ่มน้ำเจ้าพระยา)



สถานีบ้านป้อม ต.รามัญ อ.เมือง
จ.พระนครศรีอยุธยา (ลุ่มน้ำเจ้าพระยา)



สถานีบ้านท้ายดง ต.บางกระบือ อ.สามโคก
จ.ปทุมธานี (ลุ่มน้ำเจ้าพระยา)



ปริมาณน้ำในลำน้ำต่างๆ ในพื้นที่ลุ่มน้ำเจ้าพระยา

4) สรุป

สถานการณ์ในลุ่มน้ำเจ้าพระยาอยู่ในเกณฑ์ปกติ โดยระดับน้ำเขื่อนเจ้าพระยามีปริมาณน้ำไหลผ่าน 70 ลบ.ม./วินาที ระดับน้ำเหนือเขื่อน + 13.31 ม.รทก. ระดับน้ำท้ายเขื่อน +5.51 ม.รทก.