

รายงานสถานการณ์น้ำลุ่มน้ำยมและน่าน

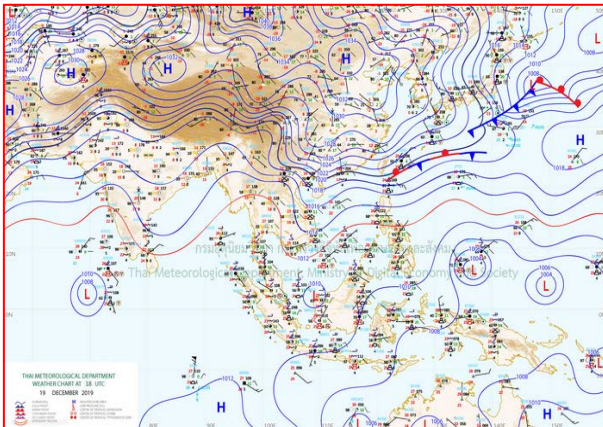
วันที่ 20 ธันวาคม 2562

1) สภาพภูมิอากาศ

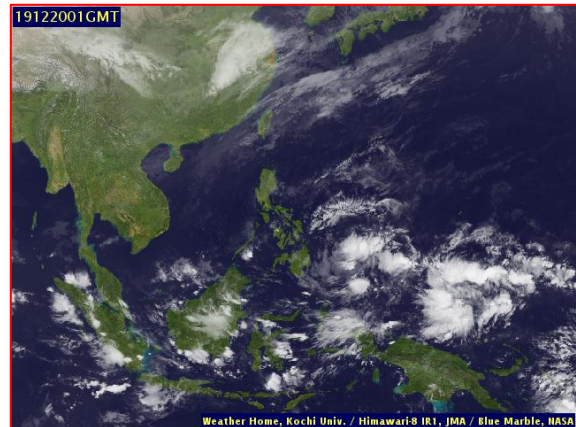
ลักษณะอากาศทั่วไป (ที่มา: กรมอุตุนิยมวิทยา)

พยากรณ์อากาศ 24 ชั่วโมงข้างหน้า ประเทศไทยตอนบนมีอากาศเย็นถึงหนาวกับมีหมอกในตอนเช้า ส่วนตอนกลางวันท้องฟ้าโปร่งและมีแดดจัด บริเวณพื้นราบของภาคเหนือและภาคตะวันออกเฉียงเหนือ อุณหภูมิต่ำสุด 14-21 องศาเซลเซียส สำหรับยอดดอยและยอดภูมีอากาศหนาวถึงหนาวจัด อุณหภูมิต่ำสุด 5-15 องศาเซลเซียส ขอให้ประชาชนบริเวณประเทศไทยตอนบนระวังการสัญจรผ่านบริเวณที่มีหมอกไว้ด้วย ภาคใต้ตอนล่างยังมีฝนฟ้าคะนอง ส่วนคลื่นลมบริเวณอ่าวไทยตอนล่าง ตั้งแต่จังหวัดสุราษฎร์ธานีลงไป มีคลื่นสูง 1-2 เมตร บริเวณที่มีฝนฟ้าคะนองคลื่นสูงประมาณ 2 เมตร ขอให้ชาวเรือเดินเรือด้วยความระมัดระวังไว้ด้วย

บริเวณพื้นราบ อากาศเย็นถึงหนาว กับมีหมอกในตอนเช้า อุณหภูมิต่ำสุด 14-21 องศาเซลเซียส อุณหภูมิสูงสุด 30-36 องศาเซลเซียส บริเวณยอดดอย มีอากาศหนาวถึงหนาวจัด อุณหภูมิต่ำสุด 5-14 องศาเซลเซียส ผลคาดการณ์ปริมาณน้ำฝนล่วงหน้า 1-7 วัน ในช่วงวันที่ 19 - 20 ธ.ค. 62 บริเวณพื้นราบอากาศเย็นกับมีหมอกในตอนเช้า โดยมีฝนเล็กน้อยบางแห่ง อุณหภูมิต่ำสุด 14-22 องศาเซลเซียส อุณหภูมิสูงสุด 30-35 องศาเซลเซียส บริเวณยอดดอยมีอากาศหนาวถึงหนาวจัด อุณหภูมิต่ำสุด 6-14 องศาเซลเซียส ลมตะวันออกเฉียงใต้ ความเร็ว 10-20 กม./ชม. ส่วนในช่วงวันที่ 21 - 25 ธ.ค. 62 อุณหภูมิจะลดลง 2-4 องศาเซลเซียส กับมีอากาศเย็นถึงหนาว อุณหภูมิต่ำสุด 12-22 องศาเซลเซียส อุณหภูมิสูงสุด 29-34 องศาเซลเซียส บริเวณยอดดอยมีอากาศหนาวถึงหนาวจัด อุณหภูมิต่ำสุด 3-12 องศาเซลเซียส



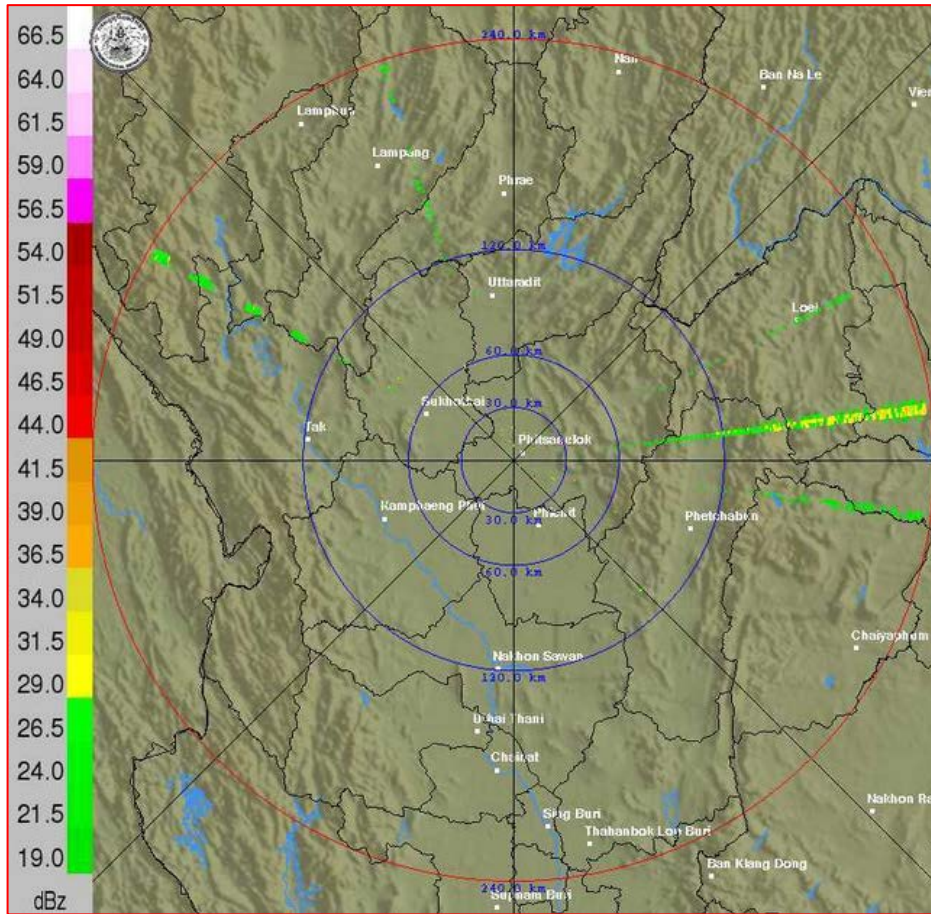
แผนที่อากาศ วันที่ 20 ธ.ค. 2562 เวลา 07.00 น.



ภาพถ่ายจากดาวเทียม วันที่ 20 ธ.ค. 2562

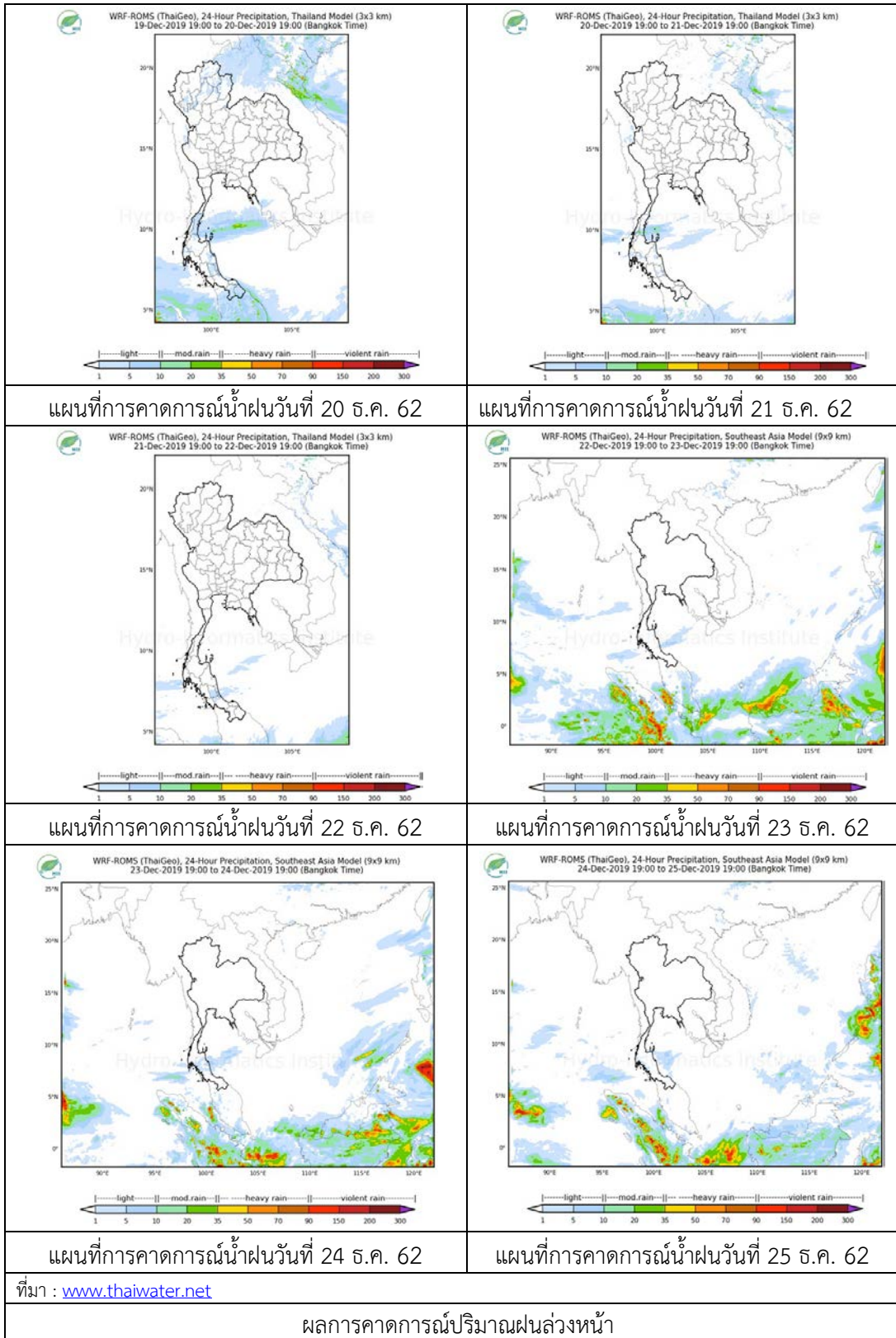
2) สถานการณ์ฝน

จากข้อมูลสถานการณ์ฝนในพื้นที่ลุ่มน้ำยมและน่านของวันที่ 20 ธันวาคม 2562 จากกรมทรัพยากรน้ำ กรมอุตุนิยมวิทยา กรมชลประทาน และสถาบันสารสนเทศทรัพยากรน้ำ (องค์การมหาชน) พบว่า ไม่มีปริมาณฝนตกในพื้นที่ลุ่มน้ำยมและน่าน



ภาพเรดาร์ตรวจอากาศ “พิชญ์โลก” ณ วันที่ 20 ธันวาคม 2562 (ที่มา : กรมอุตุนิยมวิทยา)

สถานการณ์น้ำฝน



3) ข้อมูลปริมาณน้ำในลำน้ำ

ปัจจุบันสถานการณ์น้ำในลุ่มน้ำยมอยู่ในภาวะเฝ้าระวังน้ำแล้ง ระดับน้ำในลำน้ำส่วนใหญ่มีแนวโน้มทรงตัว และสถานการณ์น้ำในลำน้ำน่านอยู่ในภาวะเฝ้าระวังน้ำแล้ง ระดับน้ำในลำน้ำส่วนใหญ่มีแนวโน้มทรงตัว
สถานการณ์น้ำท่า (16 – 20 ธ.ค. 2562 ที่มา: กรมชลประทาน)

สถานี	แม่น้ำ	อำเภอ	จังหวัด	ระดับตลิ่ง	จันทร์	อังคาร	พุธ	พฤหัสบดี	ศุกร์
				ปริมาณน้ำ (ลบ.ม./วิ.)	16 ธ.ค.	17 ธ.ค.	18 ธ.ค.	19 ธ.ค.	20 ธ.ค.
Y.14	ยม	ศรีสัชชนาลัย	สุโขทัย	12.00	1.26	1.35	1.36	1.34	1.30
				2,319	***	***	***	***	***
Y.4	ยม	เมือง สุโขทัย	สุโขทัย	7.00	-0.32	-0.33	-0.37	-0.39	-0.41
				207.0	***	***	***	***	***
Y.5	ยม	โพทะเล	พิจิตร	8.25	2.55	2.54	2.52	2.50	2.49
				652	***	***	***	***	***
N.60	น่าน	ตรอน	อุดรดิตถ์	9.70	0.48	0.52	0.52	0.54	0.57
				2,055	68.60	72.98	72.98	75.27	78.85
N.27A	น่าน	พรหม พิราม	พิษณุโลก	9.17	0.56	0.85	0.91	0.86	0.86
				476	64.28	85.20	90.29	86.03	86.03
N.7A	น่าน	บางมูลนาก	พิจิตร	10.78	1.66	1.66	1.65	1.65	1.65
				1,152	121.20	121.20	120.70	120.70	120.70

*** ยังไม่ได้รับรายงาน



สถานีสะพานพระแม่ย่า อ.เมือง จ.สุโขทัย
(ลุ่มน้ำยม)



สถานีสะพานเฉลิมพระเกียรติ อ.บางมูลนาก จ.พิจิตร
(ลุ่มน้ำน่าน)

ปริมาณน้ำในลำน้ำในพื้นที่ลุ่มน้ำยมและน่าน

4) สรุป

- สถานการณ์น้ำในลุ่มน้ำยมอยู่ในภาวะเฝ้าระวังน้ำแล้ง ระดับน้ำในลำน้ำส่วนใหญ่มีแนวโน้มทรงตัว
- สถานการณ์น้ำในลุ่มน้ำน่านอยู่ในภาวะเฝ้าระวังน้ำแล้ง ระดับน้ำในลำน้ำส่วนใหญ่มีแนวโน้มทรงตัว