



รายงานการเฝ้าระวังติดตามสถานการณ์น้ำและความช่วยเหลือ กระทรวงทรัพยากรธรรมชาติและสิ่งแวดล้อม



ศูนย์ป้องกันวิกฤติน้ำ กรมทรัพยากรน้ำ กระทรวงทรัพยากรธรรมชาติและสิ่งแวดล้อม

โทรศัพท์ ๐ ๒๒๗๓ ๖๐๐๐ ต่อ ๖๔๔๕ โทรสาร ๐ ๒๒๗๘ ๖๖๒๙ <http://www.dwr.go.th> ID Line : mekhalawoc Email : mekhala@dwr.mail.go.th

รายงานฉบับที่ ๒๖๓/๒๕๖๒

เวลา ๑๕.๐๐ น.

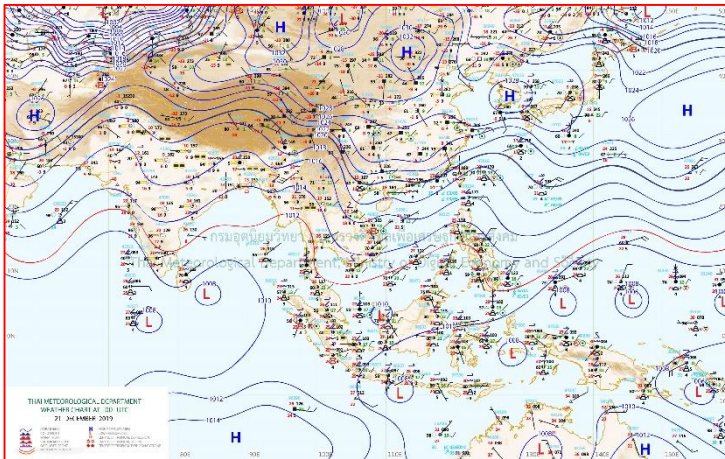
วันที่ ๒๑ ธันวาคม ๒๕๖๒

เรียน รมว.ทส. เลขาธิการ รมว.ทส. ที่ปรึกษา รมว.ทส. ปกท.ทส. รอง ปกท.ทส. อทน. รอง อทน. และหน่วยงานที่เกี่ยวข้อง

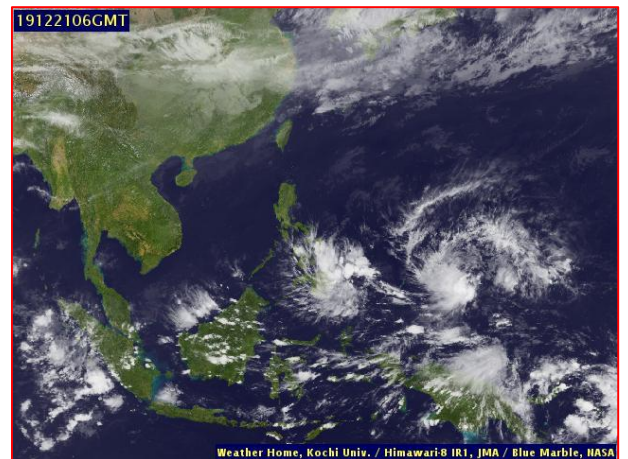
๑. สภาวะอากาศ เวลา ๑๒.๐๐ น. (กรมอุตุนิยมวิทยา)

ประเทศไทยตอนบนมีอากาศเย็นถึงหนาวกับมีหมอกในตอนเช้า อุณหภูมิจะลดลง ๑-๒ องศาเซลเซียสในภาคเหนือและภาคตะวันออกเฉียงเหนือตอนบน ส่วนตอนกลางวันท้องฟ้าโปร่งและมีแดดจัด บริเวณพื้นราบของภาคเหนือและภาคตะวันออกเฉียงเหนือ อุณหภูมิต่ำสุด ๑๔-๒๑ องศาเซลเซียส ยอดดอยและยอดภูมีอากาศหนาวถึงหนาวจัด อุณหภูมิต่ำสุด ๓-๑๔ องศาเซลเซียส สำหรับภาคใต้มีฝนฟ้าคะนองบางพื้นที่

ลักษณะสำคัญทางอุตุนิยมวิทยา เมื่อเวลา ๑๐.๐๐ น. คลื่นกระแสลมฝ่ายตะวันตกในระดับบนเคลื่อนเข้าปกคลุมภาคเหนือตอนบนและภาคตะวันออกเฉียงเหนือตอนบน ในขณะที่บริเวณความกดอากาศสูงหรือมวลอากาศเย็นที่ปกคลุมประเทศไทยตอนบนและทะเลจีนใต้มีกำลังอ่อน ทำให้มีลมตะวันออกเฉียงพัดปกคลุมอ่าวไทยและภาคใต้

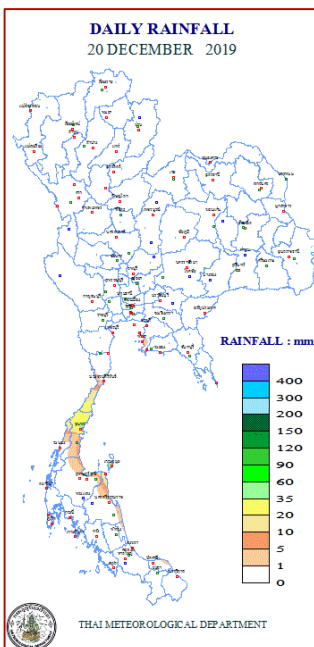


แผนที่อากาศ วันที่ ๒๑ ธ.ค. ๒๕๖๒ เวลา ๑๒.๐๐ น.



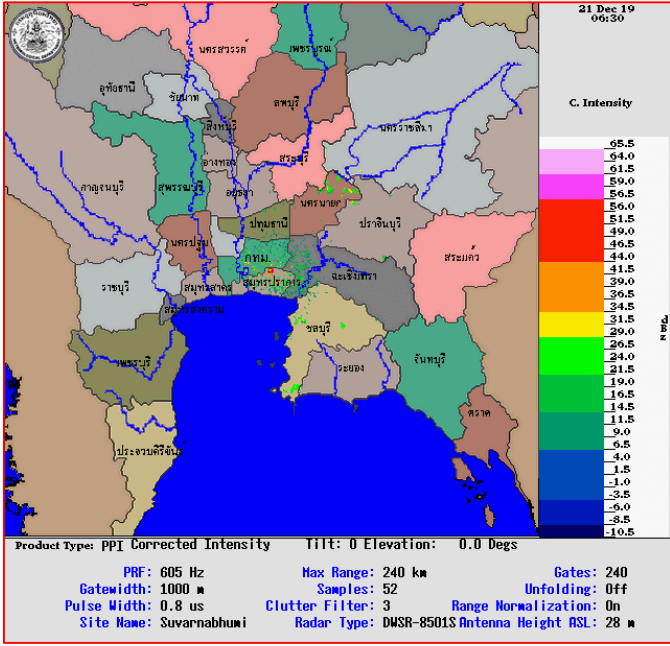
ภาพถ่ายดาวเทียม วันที่ ๒๑ ธ.ค. ๒๕๖๒ เวลา ๑๓.๐๐ น.

๒. ปริมาณฝนสะสม ณ เวลา ๐๗.๐๐ น. (เมื่อวาน) - ๐๗.๐๐ น. (วันนี้) (กรมอุตุนิยมวิทยา)

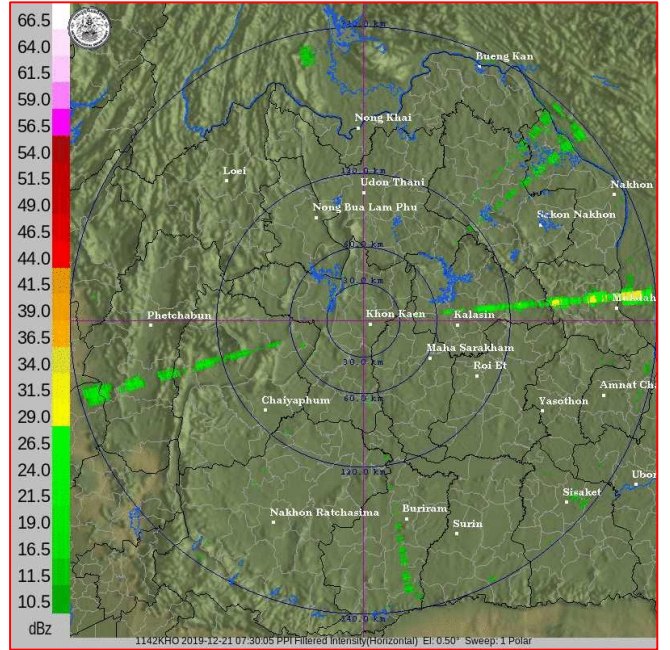


จุดตรวจวัด	ปริมาณฝน (มม.)
จ.สุราษฎร์ธานี (เกาะสมุย)	๕๐.๔
จ.ชุมพร	๓๘.๙
จ.ชลบุรี (พัทยา)	๓.๒
จ.สงขลา (คองส์ สกษ.)	๐.๘
จ.พัทลุง (สกษ.)	๐.๑

๓. เรดาร์ตรวจอากาศ ณ วันที่ ๒๑ ธันวาคม ๒๕๖๒ (กรมอุตุนิยมวิทยา)



สถานีสุวรรณภูมิ เวลา ๑๓.๓๐ น.



สถานีขอนแก่น เวลา ๑๔.๓๐ น.

จากเรดาร์ตรวจอากาศจะพบว่ามีกุ่มเมฆฝนกระจายบริเวณภาคตะวันออกเฉียงเหนือ และภาคตะวันออกของประเทศไทย

๔. สถานการณ์น้ำในแหล่งเก็บกักน้ำ ณ วันที่ ๒๑ ธันวาคม ๒๕๖๒ (กรมชลประทาน กรมทรัพยากรน้ำ และ สทช.)

๔.๑ สภาพน้ำในอ่างเก็บน้ำขนาดใหญ่ปริมาตรน้ำในอ่างฯ ๔๔,๙๑๒ ล้าน ลบ.ม. คิดเป็นร้อยละ ๖๓ (ปริมาตรน้ำใช้การได้ ๒๑,๔๔๔ ล้าน ลบ.ม. คิดเป็นร้อยละ ๔๕) ปริมาตรน้ำในอ่างฯ เทียบกับปี ๒๕๖๑ (๕๕,๒๕๐ ล้าน ลบ.ม. คิดเป็นร้อยละ ๗๘) น้อยกว่าปี ๒๕๖๑ จำนวน ๑๐,๓๓๘ ล้าน ลบ.ม. ปริมาณน้ำไหลลงอ่างฯ จำนวน ๒๖,๗๙ ล้าน ลบ.ม. ปริมาณน้ำระบายจำนวน ๖๗,๘๕ ล้าน ลบ.ม. สามารถรับน้ำได้อีก ๒๖,๐๑๔ ล้าน ลบ.ม.

อ่างเก็บน้ำ	ปริมาตรน้ำในอ่าง		ปริมาตรน้ำใช้การได้		ปริมาตรน้ำไหลลงอ่าง		ปริมาตรน้ำระบาย		ปริมาตรน้ำรับได้อีก (ความจุที่ รน.ส.- ปริมาตรน้ำปัจจุบัน)
	ปริมาตร (ล้าน ม. ^๓)	% น้ำเก็บกัก	ปริมาตร (ล้าน ม. ^๓)	% น้ำใช้การ	วันนี้ (ล้าน ม. ^๓)	เมื่อวาน (ล้าน ม. ^๓)	วันนี้ (ล้าน ม. ^๓)	เมื่อวาน (ล้าน ม. ^๓)	
๑.ภูมิพล	๕,๖๖๙	๔๒	๑,๘๖๙	๑๙	๐.๐๐	๗.๔๕	๗.๐๐	๗.๐๐	๗,๗๙๓
๒.สิริกิติ์	๔,๙๒๗	๕๒	๒,๐๗๗	๓๑	๒.๒๑	๒.๑๒	๙.๑๐	๘.๙๙	๕,๕๘๑
๓.จุฬารัตน์	๔๖	๒๘	๙	๗	๐.๓๗	๐.๐๐	๐.๗๒	๐.๐๐	๑๓๕
๔.อุบลรัตน์	๕๐๗	๒๑	-๗๔	-๔	๐.๐๙	๑.๔๘	๐.๕๕	๐.๕๕	๔,๑๓๓
๕.ลำปาว	๑,๔๗๘	๗๕	๑,๓๗๖	๗๓	๐.๐๐	๐.๐๐	๘.๑๐	๘.๑๐	๙๗๔
๖.สิรินธร	๑,๗๕๕	๘๙	๙๒๔	๘๑	๑.๕๐	๐.๐๐	๑.๕๐	๑.๕๗	๒๑๑
๗.ป่าสักชลสิทธิ์	๒๕๐	๒๖	๒๔๗	๒๖	๐.๐๐	๐.๐๐	๑.๐๖	๓.๙๐	๗๑๐
๘.ศรีนครินทร์	๑๕,๑๑๐	๘๕	๔,๘๔๕	๖๕	๔.๗๔	๑.๒๖	๑๒.๐๕	๑๒.๐๐	๓,๖๖๐
๙.วชิราลงกรณ์	๗,๑๑๕	๘๐	๔,๑๐๓	๗๐	๓.๖๕	๐.๒๕	๑๓.๑๑	๑๓.๑๖	๓,๘๘๕
๑๐.ขุนด่านปราการชล	๑๗๐	๗๖	๑๖๖	๗๕	๐.๐๑	๐.๐๑	๑.๗๑	๑.๑๘	๕๕
๑๑.รัชชประภา	๓,๗๗๒	๖๗	๒,๔๒๑	๕๖	๒.๖๐	๒.๖๓	๓.๖๙	๓.๗๒	๒,๓๗๒
๑๒.บางลำภู	๑,๐๓๗	๗๑	๗๖๑	๖๕	๙.๑๖	๑๐.๙๑	๐.๐๐	๐.๐๐	๕๕๓

๔.๒ อ่างเก็บน้ำขนาดกลาง ๓๕๐ แห่ง มีปริมาณน้ำ ๓,๒๓๒ ล้าน ลบ.ม. (๕๙%) ปริมาณน้ำใช้การ ๒,๙๐๗ ล้าน ลบ.ม. (๕๘%)

๔.๓ แหล่งน้ำธรรมชาติขนาดใหญ่ ๖ แห่ง มีปริมาณน้ำรวม ๓๓๗.๒๔ ล้าน ลบ.ม. (๖๕%)

๔.๔ แหล่งน้ำธรรมชาติขนาดเล็ก ๑๔๑,๐๙๗ แห่ง มีปริมาณน้ำรวม ๒,๓๔๒ ล้าน ลบ.ม.

๕. สถานการณ์น้ำในประเทศ ณ วันที่ ๑๘ - ๒๑ ธันวาคม ๒๕๖๒ (กรมชลประทาน)

สถานี	แม่น้ำ	อำเภอ	จังหวัด	ระดับ ตลิ่ง (ม.รทก.)	ระดับน้ำ (ม.รทก.)				แนวโน้ม	เปรียบเทียบ ระดับตลิ่ง
					พุธ	พฤหัสบดี	ศุกร์	เสาร์		
					๑๘ จ.ค.	๑๙ จ.ค.	๒๐ จ.ค.	๒๑ จ.ค.		
P.๑	ปิง	เมือง	เชียงใหม่	๓.๗๐	๐.๙๔	๐.๙๔	๐.๙๔	๐.๙๓	ลดลง	-๒.๗๗
W.๑C	วัง	เมือง	ลำปาง	๕.๒๐	-๐.๕๖	-๐.๕๑	-๐.๕๐	-๐.๔๙	เพิ่มขึ้น	-๕.๖๙
Y.๑๖	ยม	บางระกำ	พิษณุโลก	๗.๓๐	***	***	***	***	***	***
N.๗A	น่าน	เมือง	พิจิตร	๙.๘๗	๑.๖๕	๑.๖๕	๑.๖๕	๑.๖๕	ทรงตัว	-๘.๒๒
C.๒	เจ้าพระยา	เมือง	นครสวรรค์	๒๖.๒๐	๑๖.๙๑	๑๖.๘๑	๑๖.๘๓	๑๖.๙๑	เพิ่มขึ้น	-๙.๒๙
C.๑๓	เจ้าพระยา	สรรพยา	ชัยนาท	๑๖.๓๔	๕.๕๑	๕.๕๑	๕.๕๑	๕.๕๑	ทรงตัว	-๑๐.๘๓
M.๖A	มูล	สตึก	บุรีรัมย์	๖.๐๐	-๐.๑๔	-๐.๑๔	-๐.๑๔	-๐.๑๕	ลดลง	-๖.๑๕
M.๗	มูล	เมือง	อุบลราชธานี	๗.๐๐	๓.๐๐	๓.๐๐	๓.๐๐	๒.๙๙	ลดลง	-๔.๐๑
M.๑๙๑	ลำตะคอง	เมือง	นครราชสีมา	๓.๐๐	๐.๘๑	๐.๘๓	๐.๘๒	๐.๘๑	ลดลง	-๒.๑๙
M.๖๙	ลำเซบก	ตระการพืชผล	อุบลราชธานี	๗.๓๐	๕.๒๐	๕.๑๙	๕.๑๙	๕.๑๗	ลดลง	-๒.๑๓
X.๖๔	คลองท่าแซะ	ท่าแซะ	ชุมพร	๑๗.๑๓	๗.๕๙	๗.๕๙	๘.๑๓	๗.๕๙	ลดลง	-๙.๕๔
X.๑๔๙	คลองกลาย	นบพิตำ	นครศรีธรรมราช	๓๓.๙๖	๒๘.๔๓	๒๘.๔๐	๒๘.๔๒	๒๘.๓๘	ลดลง	-๕.๕๘
X.๒๗๔	แม่น้ำโก-ลก	แว้ง	นราธิวาส	๒๔.๑๘	๒๕.๓๐	๒๒.๗๒	๒๐.๘๖	๒๐.๓๔	ลดลง	-๓.๘๔
X.๑๑๙A	ภาคใต้ฝั่ง ตะวันออก	สุโงโก- ลก	นราธิวาส	๘.๒๐	๗.๒๖	๙.๙๙	๑๐.๐๗	๙.๘๒	ลดลง	๑.๖๒
X.๓๗A	แม่น้ำตาปี	พระแสง	สุราษฎร์ธานี	๑๑.๗๐	๕.๕๕	๕.๕๑	๕.๔๗	๕.๔๒	ลดลง	-๖.๒๘

*** ยังไม่ได้รับรายงาน

๖. สถานการณ์น้ำในพื้นที่ลุ่มน้ำโขง ณ วันที่ ๒๑ ธันวาคม ๒๕๖๒ (Mekong River Commission (MRC))

สถานี	ระดับ อ้างอิง (ม.รทก.)	ระดับ ตลิ่ง (ม.)	ระดับน้ำ (ม.)					เปรียบเทียบ ระดับ ตลิ่ง (ม.)	ผลต่างของระดับน้ำ (ม.)		แนว โน้ม
			๑๗ จ.ค.	๑๘ จ.ค.	๑๙ จ.ค.	๒๐ จ.ค.	๒๑ จ.ค.		๓ วัน ย้อนหลัง	๕ วัน ย้อนหลัง	
อ.เชียงแสน จ.เชียงราย	๓๕๗.๑๑๐	๑๒.๘๐	๓.๑๑	๒.๘๒	๒.๔๖	๒.๓๖	๒.๓๕	-๑๐.๔๕	-๐.๑๑	-๐.๗๖	ลดลง
อ.เชียงคาน จ.เลย	๑๙๔.๑๑๘	๑๖.๐๐	๔.๙๐	๕.๐๒	๕.๑๐	๕.๓๐	๕.๑๒	-๑๐.๘๘	๐.๐๒	๐.๒๒	ลดลง
อ.เมือง จ.หนองคาย	๑๕๓.๖๔๘	๑๒.๒๐	๑.๗๖	๑.๘๖	๑.๙๒	๒.๐๗	๒.๑๖	-๑๐.๐๔	๐.๒๔	๐.๔๐	เพิ่มขึ้น
อ.เมือง จ.นครพนม	๑๓๒.๖๘๐	๑๒.๐๐	๑.๐๐	๑.๐๕	๑.๑๗	๑.๒๗	๑.๓๕	-๑๐.๖๕	๐.๑๘	๐.๓๕	เพิ่มขึ้น
อ.เมือง จ.มุกดาหาร	๑๒๔.๒๑๙	๑๒.๕๐	๑.๖๘	๑.๖๘	๑.๗๓	๑.๘๐	๑.๘๗	-๑๐.๖๓	๐.๑๔	๐.๑๙	เพิ่มขึ้น
อ.โขงเจียม จ.อุบลราชธานี	๘๙.๐๓๐	๑๔.๕๐	๒.๒๑	๒.๑๙	๒.๑๖	๒.๑๘	๒.๒๔	-๑๒.๒๖	๐.๐๘	๐.๐๓	เพิ่มขึ้น

*** ไม่มีสถานการณ์

๖. สถานการณ์เตือนภัย Early Warning ณ วันที่ ๒๑ ธันวาคม ๒๕๖๒ (กรมทรัพยากรน้ำ)

[เวลา ๐๘.๐๐ น. - ๑๕.๐๐ น. (วันนี้)]

การแจ้งเตือน	สถานี	การแจ้งเตือน
เตือนสีแดง (อพยพ)	-	-
เตือนสีเหลือง (เตือนภัย)	-	-
เตือนสีเขียว (เฝ้าระวัง)	-	-

*** ไม่มีสถานการณ์

๗. พื้นที่ติดตามและเฝ้าระวังสถานการณ์ธรณีพิบัติภัย ณ วันที่ ๒๑ ธันวาคม ๒๕๖๒ (กรมทรัพยากรธรณี)

เนื่องจากในพื้นที่เสี่ยงภัยดินถล่ม พื้นที่ภาคใต้ตอนล่างมีฝนตกต่อเนื่อง โดยเฉพาะบริเวณจังหวัดยะลา และนราธิวาส ศูนย์ปฏิบัติการธรณีพิบัติภัย จึงได้ทำการเฝ้าระวังและติดตามสถานการณ์พิบัติภัยดินถล่มและน้ำป่าไหลหลากเป็นพิเศษ และจะทำการแจ้งอาสาสมัครเครือข่ายในพื้นที่เสี่ยงภัยต่อไป

๘. เหตุการณ์วิกฤตน้ำปัจจุบัน ณ วันที่ ๒๑ ธันวาคม ๒๕๖๒ [เวลา ๐๘.๐๐ น. - ๑๕.๐๐ น. (วันนี้)]

จ.ปัตตานี ระดับน้ำในแม่น้ำปัตตานีเอ่อล้นตลิ่งเข้าท่วมบ้านเรือนประชาชนในพื้นที่ ม.๒ บ้านจางา และ ม.๒ บ้านปะกาสะรัง อ.เมืองปัตตานี กว่า ๑๕๐ หลังคาเรือน ชาวบ้านต่างเริ่มขนข้าวของอยู่บนที่สูง (ที่มา : <https://mgronline.com/>)

๙. สถานการณ์ภาวะน้ำท่วม และสถานการณ์ฝนแล้ง/ฝนทิ้งช่วง ณ วันที่ ๒๑ ธันวาคม ๒๕๖๒ (กรมป้องกันและบรรเทาสาธารณภัย และ สททช.)

สถานการณ์สาธารณภัย ปภ.

อุทกภัย

จ.นราธิวาส วันที่ ๑๗ ธ.ค. ๖๒ เกิดฝนตกหนักน้ำไหลหลากและดินสไลด์ในพื้นที่ ๗ อ. ๓๔ ต. ๒๐๗ ม./ชุมชน ๑ เทศบาล ได้แก่ อ.สุคีริน (๕๓. ๔๑ม.) อ.ศรีสาคร (๖๓. ๓๕ม.) อ.แว้ง (๕๓. ๓๑ม.) อ.จะแนะ (๔๓. ๓๒ม.) อ.รือเสาะ (๕๓. ๒๑ม.) อ.ระแงะ (๖๓. ๑๙ม.) อ.สุโหงโกลก (๑๓. ๑๓ม.) บ้านเรือนได้รับผลกระทบ ๑๕,๑๗๖ ครัวเรือน ๖๕,๔๕๑ คน โรงเรียน ๑๑ แห่ง ถนน ๑๓ สาย อพยพประชาชนไปยังจุดอพยพทั้งหมด ๑๗๕ คน ๕๕ ครัวเรือน ได้แก่ อ.สุโหงโกลก โรงเรียนเทศบาล ๔ ๑๗๕ คน ๕๕ ครัวเรือน โรงเรียน ๒๙ แห่ง เส้นทาง ๑๓ สาย พื้นที่การเกษตรคาดว่าจะได้รับผลกระทบ ๑,๐๗๙ ไร่ ไม่มีผู้บาดเจ็บและเสียชีวิต จังหวัดได้ประกาศเป็นเขตพื้นที่ประสบสาธารณภัยและประกาศเขตการให้ความช่วยเหลือผู้ประสบภัยพิบัติกรณีฉุกเฉินแล้ว ปัจจุบันยังคงมีน้ำท่วมขัง ๔ อ. ได้แก่ อ.จะแนะ แว้ง ศรีสาคร และสุโหงโกลก ส่วนอำเภออื่นๆ มีน้ำท่วมขังในพื้นที่ลุ่มต่ำการเกษตรบางพื้นที่ ระดับน้ำมีแนวโน้มลดลง

สถานการณ์ภัยแล้ง

จังหวัดที่มีการประกาศเขตการให้ความช่วยเหลือผู้ประสบภัยพิบัติกรณีฉุกเฉิน (ภัยแล้ง) ตามระเบียบกระทรวงการคลัง ว่าด้วยเงินอุดหนุนราชการเพื่อช่วยเหลือผู้ประสบภัยพิบัติกรณีฉุกเฉิน พ.ศ. ๒๕๖๒ จำนวน ๑๓ จังหวัด (เชียงราย น่าน นครพนม มหาสารคาม บึงกาฬ หนองคาย บุรีรัมย์ กาฬสินธุ์ กาญจนบุรี ฉะเชิงเทรา เพชรบูรณ์ อุทัยธานี และนครราชสีมา) ๖๗ อำเภอ ๔๑๐ ตำบล ๓,๖๙๖ หมู่บ้าน/ชุมชน ดังนี้

จังหวัด	จำนวน			รายชื่ออำเภอที่ประกาศเขตภัยพิบัติฯ
	อำเภอ	ตำบล	หมู่บ้าน	
ภาคเหนือ ๓ จังหวัด				
๑.เชียงราย	๑๔	๗๖	๖๕๑	ดอยหลวง (๓ ต. ๓๓ ม.) เวียงแก่น (๔ ต. ๔๑ ม.) เมืองฯ (๗ ต. ๔๘ ม.) เวียงชัย (๒ ต. ๑๘ ม.) แม่จัน (๙ ต. ๖๓ ม.) เชียงของ (๗ ต. ๑๐๒ ม.) ขุนตาล (๓ ต. ๕๕ ม.) เวียงเชียงรุ้ง (๓ ต. ๓๗ ม.) พาน (๖ ต. ๒๗ ม.) เทิง (๑๐ ต. ๗๖ ม.) เชียงแสน (๖ ต. ๔๗ ม.) แม่ฟ้าหลวง (๔ ต. ๒๕ ม.) พญาเม็งราย (๕ ต. ๔๐ ม.) ป่าแดด (๕ ต. ๒๑ ม.)
๒.น่าน	๑	๕	๔๕	น่าน้อย (๕ ต. ๔๕ ม.)
๓.เพชรบูรณ์	๕	๓๓	๑๙๔	น้ำหนาว (๔ ต. ๒๘ ม.) เมืองฯ (๖ ต. ๒๒ ม.) ศรีเทพ (๖ ต. ๕๕ ม.) หนองไผ่ (๑๐ ต. ๕๓ ม.) หล่มเก่า (๗ ต. ๓๖ ม.)
ภาคตะวันออกเฉียงเหนือ ๗ จังหวัด				
๔.นครพนม	๑	๘	๕๑	ปลาปาก (๘ ต. ๕๑ ม.)
๕.มหาสารคาม	๖	๔๓	๕๔๒	แกดำ (๑ ต. ๓ ม.) โกสุมพิสัย (๙ ต. ๙๑ ม.) ชื่นชม (๔ ต. ๔๖ ม.) เขียงยืน (๘ ต. ๑๑๖ ม.) พยัคฆภูมิพิสัย (๑๔ ต. ๑๙๕ ม.) ยางสีสุราช (๗ ต. ๙๑ ม.)
๖.บึงกาฬ	๔	๓๒	๒๓๘	พรเจริญ (๗ ต. ๕๘ ม.) เมืองฯ (๑๒ ต. ๖๓ ม.) ปากคาด (๖ ต. ๕๑ ม.) โขทัย (๗ ต. ๖๖ ม.)
๗.หนองคาย	๘	๔๑	๓๕๘	ท่าบ่อ (๕ ต. ๑๕ ม.) ฝ้ายไร่ (๕ ต. ๗๓ ม.) รัตนวาปี (๕ ต. ๓๗ ม.) สระใคร (๓ ต. ๔๑ ม.) เมืองฯ (๔ ต. ๑๒ ม.) โพนพิสัย (๑๒ ต. ๑๔๔ ม.) สังคม (๕ ต. ๒๕ ม.) โพธิ์ตาก (๒ ต. ๙ ม.)

จังหวัด	จำนวน			รายชื่ออำเภอที่ประกาศเขตภัยพิบัติฯ
	อำเภอ	ตำบล	หมู่บ้าน	
๘.บุรีรัมย์	๖	๔๕	๔๘๘	พลับพลาชัย (๕ ต. ๕๖ ม.) ประโคนชัย (๑๖ ต. ๑๗๕ ม.) โนนดินแดง (๑ ต. ๘ ม.) ละหานทราย (๒ ต. ๑๑ ม.) หนองหงส์ (๗ ต. ๙๘ ม.) นางรอง (๑๔ ต. ๑๓๓ ม. ๑ เทศบาล ๗ ชุมชน)
๙.กาฬสินธุ์	๑	๔	๒๗	ยางตลาด (๔ ต. ๒๗ ม.)
๑๐.นครราชสีมา	๕	๔๓	๔๕๓	โนนสูง (๘ ต. ๑๐๙ ม. ๑ เทศบาล ๑๓ ชุมชน) จักราช (๖ ต. ๕๓ ม.) ปักธงชัย (๑๖ ต. ๑๗๙ ม.) โชคชัย (๙ ต. ๖๓ ม.) เทพารักษ์ (๔ ต. ๓๖ ม.)
ภาคกลาง ๓ จังหวัด				
๑๑.กาญจนบุรี	๖	๒๒	๑๙๕	พนมทวน (๔ ต. ๒๗ ม.) เลาช่วชัย (๗ ต. ๙๐ ม.) ท่าม่วง (๒ ต. ๑๔ ม.) บ่อพลอย (๔ ต. ๙ ม.) หนองปรือ (๑ ต. ๖ ม.) ห้วยกระเจา (๔ ต. ๔๙ ม.)
๑๒.ฉะเชิงเทรา	๒	๕	๑๖	บ้านโพธิ์ (๑ ต. ๓ ม.) แปลงยาว (๔ ต. ๑๓ ม.)
๑๓.อุทัยธานี	๘	๕๓	๔๓๘	เมืองฯ (๘ ต. ๔๘ ม.) ทัพทัน (๑๐ ต. ๘๗ ม.) หนองขาหย่าง (๙ ต. ๕๓ ม.) หนองฉาง (๑๐ ต. ๙๗ ม.) สว่างอารมณ์ (๕ ต. ๕๘ ม.) ลานสัก (๖ ต. ๘๔ ม.) ห้วยคต (๓ ต. ๙ ม.) บ้านไร่ (๒ ต. ๒ ม.)
รวม ๑๓ จังหวัด	๖๗	๔๑๐	๓,๖๙๖	

๑๐. การคาดหมายลักษณะอากาศ ๗ วันข้างหน้า (ระหว่างวันที่ ๒๑ - ๒๗ ธันวาคม ๒๕๖๒)

ในช่วงวันที่ ๒๑ - ๒๗ ธันวาคม ๖๒ บริเวณภาคเหนือ และภาคตะวันออกเฉียงเหนือมีอากาศเย็นถึงหนาว อุณหภูมิจะลดลง ๒-๔ องศาเซลเซียส อุณหภูมิต่ำสุด ๑๒-๒๑ องศาเซลเซียส ส่วนบริเวณยอดดอยและยอดภูมีอากาศหนาวถึงหนาวจัด อุณหภูมิ ต่ำสุด ๕-๑๔ องศาเซลเซียสสำหรับภาคใต้มีฝนฟ้าคะนองบางพื้นที่และมีฝนตกหนักบางแห่งทางตอนล่างของภาค ส่วนคลื่นลม บริเวณอ่าวไทยตอนล่างมีกำลังอ่อนลง ทะเลมีคลื่นสูง ๑-๒ เมตร บริเวณที่มีฝนฟ้าคะนองมีคลื่นสูงมากกว่า ๒ เมตร

ความช่วยเหลือด้านการป้องกันและบรรเทาภาวะวิกฤติน้ำ
 กระทรวงทรัพยากรธรรมชาติและสิ่งแวดล้อม
 วันที่ ๒๑ ธันวาคม ๒๕๖๒

๑. กรม ทรัพยากรน้ำ สำนักงาน ทรัพยากรน้ำภาค ๓
๒. กิจกรรมที่ดำเนินการ ติดตั้งเครื่องสูบน้ำขนาด ๘ นิ้ว จำนวน ๑ เครื่อง สูบน้ำช่วยเหลือพื้นที่การเกษตรที่ได้รับผลกระทบจากภัยแล้ง บ้านท่าเสียว หมู่ที่ ๗ ตำบลสร้างคอม อำเภอสร้างคอม จังหวัดอุดรธานี
๓. ประโยชน์ที่ได้รับ ปริมาณสูบน้ำ ๓,๖๐๐ ลบ.ม. พื้นที่การเกษตร ๘๒๕ ไร่
๑๒๓ ครัวเรือน ๖๑๕ คน



จึงเรียนมาเพื่อโปรดทราบ

นายภาดล ถาวรฤชรัตน์
 อธิบดีกรมทรัพยากรน้ำ