

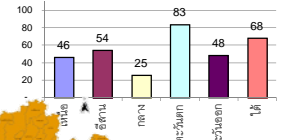
รายงานสรุปสภาพน้ำในอ่างเก็บน้ำขนาดใหญ่และขนาดกลาง

รายงานสถานการณ์ ณ วันที่ 23 ธันวาคม 2562

% ปริมาณน้ำรวมแต่ละภาคปัจจุบัน

ปริมาณน้ำในอ่างที่ใช้การได้ในสัปดาห์นี้ + มากกว่า / - น้อยกว่า สัปดาห์ก่อน **300.02** ล้าน ลบ.ม.

สรุปสถานการณ์ปริมาณน้ำในอ่างเก็บน้ำที่ใช้ในทุกกิจกรรมทั่วประเทศ มากกว่าปริมาณน้ำที่ไหลเข้าอ่าง เมื่อเทียบกับสัปดาห์ที่ผ่านมา ควรใช้น้ำอย่างระมัดระวัง



สรุปสถานการณ์ปริมาณน้ำในอ่างฯ

คงที่	6	อ่าง
ลดลง	30	อ่าง
เพิ่มขึ้น	2	อ่าง

เปรียบเทียบปริมาณน้ำรวม
ทั่วประเทศ ปัจจุบัน
กับปี 62 และ ปี 61

วันที่ 23 ธันวาคม 2562 แห่งนี้

44,848 ล้าน ลบ.ม. หรือ เท่ากับ

63%

วันที่ 23 ธันวาคม 2561 แห่งนี้

55,242 ล้าน ลบ.ม. หรือ เท่ากับ

78%

ภาค อ่างเก็บน้ำ เชื่อม	ความจ ที่ รอก. (ล้าน ม.³)	ปริมาณน้ำ ที่ไม่ได้ ใช้การ (ล้าน ม.³)	ใช้การ ได้จริง (ล้าน ม.³)	ปริมาณน้ำรวม วันที่ 23 ธันวาคม 2561		ปัจจุบัน วันที่ 23 ธันวาคม 2562				สัปดาห์ก่อน วันที่ 17 ธันวาคม 2562				ปริมาณน้ำ + เพิ่มขึ้น (ล้าน ม.³)	สถานการณ์ ในอ่าง		
				%	ปริมาณน้ำ (ล้าน ม.³)	%	ปริมาณน้ำ (ล้าน ม.³)	%	ปริมาณน้ำ (ล้าน ม.³)	%	ปริมาณน้ำ (ล้าน ม.³)	%					
													ปริมาณน้ำรวม			ปริมาณน้ำใช้การได้จริง	ปริมาณน้ำรวม
ภาคเหนือ (7)																	
1	ภูมิพล (2)	ดาก	13,462	3,800	9,662	9,235	69%	5,656	42%	1,856	14%	5,693	42%	1,893	14%	-37.00	ลดลง
2	สิริกิติ์ (2)	อุดรดิตต์	9,510	2,850	6,660	7,585	80%	4,912	52%	2,062	22%	4,957	52%	2,107	22%	-45.00	ลดลง
3	แม่จัน	เชียงใหม่	265	12	253	267	101%	154	58%	142	54%	155	58%	143	54%	-1.00	ลดลง
4	แมกวง	เชียงใหม่	263	14	249	145	55%	74	28%	60	23%	74	28%	60	23%	-	คงที่
5	กัวลม	ลำปาง	106	3	103	98	92%	58	55%	55	52%	57	54%	54	51%	1.00	เพิ่มขึ้น
6	กัวคอง	ลำปาง	170	6	164	189	111%	109	64%	103	61%	110	65%	104	61%	-1.00	ลดลง
7	แควน้อย	พิษณุโลก	939	43	896	678	72%	449	48%	406	43%	456	49%	413	44%	-7.00	ลดลง
	แม่มอก		110	16	94	46	42%	34	31%	18	16%	35	32%	19	17%	-1.00	ลดลง
รวมภาคเหนือ		34.85%	24,825	6,744	18,081	18,244	73%	11,446	46%	4,684	19%	11,537	46%	4,774	19%	-90.00	ลดลง
ภาคตะวันออกเฉียงเหนือ (12)																	
8	ห้วยหลวง	อุดรธานี	136	7	129	61	45%	61	45%	54	40%	62	46%	55	40%	-1.00	ลดลง
9	น้ำจูน	สกลนคร	520	45	475	411	79%	282	54%	237	46%	288	55%	243	47%	-6.00	ลดลง
10	น้ำพอง (2)	สกลนคร	165	8	157	120	73%	89	54%	81	49%	89	54%	81	49%	-	คงที่
11	จตุรพักตร (2)	ชัยภูมิ	164	37	127	125	76%	45	27%	8	5%	46	28%	9	5%	-1.00	ลดลง
12	ลูนารัตน์ (2)	ขอนแก่น	2,431	581	1,850	789	32%	504	21%	-	0%	511	21%	-	0%	-	คงที่
13	ลำปาว	กาฬสินธุ์	1,980	100	1,880	1,173	59%	1,465	74%	1,365	69%	1,503	76%	1,403	71%	-38.00	ลดลง
14	ลำตะคอง	นครราชสีมา	314	22	292	251	80%	157	50%	135	43%	159	51%	137	44%	-2.00	ลดลง
15	ลำพระเพลิง	นครราชสีมา	155	1	154	76	49%	23	15%	22	14%	24	15%	23	15%	-1.00	ลดลง
16	มูลขม	นครราชสีมา	141	7	134	70	50%	50	35%	43	30%	50	35%	43	30%	-	คงที่
17	ลำแซะ	นครราชสีมา	275	7	268	165	60%	88	32%	81	29%	88	32%	81	29%	-	คงที่
18	ลำบางรอง	บุรีรัมย์	121	3	118	40	33%	23	19%	20	17%	24	20%	21	17%	-1.00	ลดลง
19	สิรินธร (2)	อุบลราชธานี	1,966	831	1,135	1,265	64%	1,744	89%	913	46%	1,771	90%	940	48%	-27.00	ลดลง
รวมภาค ดอน.		11.80%	8,369	1,649	6,720	4,546	54%	4,530	54%	2,959	35%	4,615	55%	3,036	36%	-77.00	ลดลง
ภาคกลาง (3)																	
20	ป่าสักชลสิทธิ์	ลพบุรี	960	3	957	595	62%	247	26%	244	25%	269	28%	266	28%	-22.00	ลดลง
21	ห้วยเสลา	อุทัยธานี	160	17	143	41	26%	37	23%	20	13%	37	23%	20	13%	-	คงที่
22	กระเสียว	สุพรรณบุรี	240	40	200	73	30%	61	25%	21	9%	62	26%	22	9%	-1.00	ลดลง
รวมภาคกลาง		1.92%	1,360	60	1,300	709	52%	345	25%	285	21%	368	27%	308	23%	-23.00	ลดลง
ภาคตะวันออก (2)																	
23	ศรีนครินทร์ (2)	กาญจนบุรี	17,745	10,265	7,480	16,251	92%	15,087	85%	4,822	27%	15,144	85%	4,879	27%	-57.00	ลดลง
24	วชิราลงกรณ (2)	กาญจนบุรี	8,860	3,012	5,848	7,323	83%	7,088	80%	4,076	46%	7,156	81%	4,144	47%	-68.00	ลดลง
รวมภาคตะวันออก		37.51%	26,605	13,277	13,328	23,573	89%	22,175	83%	8,898	33%	22,300	84%	9,023	34%	-125.00	ลดลง
ภาคตะวันออก (6+4)																	
25	เขื่อนลพบุรี	นครนายก	224	5.00	219	194	87%	167	75%	162	72%	175	78%	170	76%	-8.00	ลดลง
26	คลองสิปปัต	ฉะเชิงเทรา	420	30.00	390	336	80%	112	27%	82	20%	115	27%	85	20%	-3.00	ลดลง
27	บางพระ (3)	ชลบุรี	117	12.00	105	86	74%	56	48%	44	38%	57	49%	45	38%	-1.00	ลดลง
28	หนองปลาไหล (3)	ระยอง	164	13.75	150	153	93%	64	39%	50	31%	69	42%	55	34%	-5.00	ลดลง
29	ประแสร์ (3)	ระยอง	295	20.00	275	241	82%	129	44%	109	37%	131	44%	111	38%	-2.00	ลดลง
30	มาบประชัน (3)	ระยอง	17	0.72	16	16	98%	5	30%	4	26%	5	31%	4	27%	-0.22	ลดลง
31	หนองค้อ (3)	ระยอง	21	1.00	20	16	73%	7	31%	6	26%	7	32%	5.76	27%	-0.09	ลดลง
32	ดอกกราย (3)	ระยอง	79	3.00	76	77	97%	35	44%	32	40%	35	44%	31.92	40%	-0.21	ลดลง
33	คลองใหญ่ (3)	ระยอง	45	3.00	42	37	82%	11	25%	8	18%	12	26%	8.76	19%	-0.50	ลดลง
34	เขื่อนลพบุรี	ปราจีนบุรี	295	19.00	276	270	92%	228	77%	209	71%	238	81%	219.00	74%	-10.00	ลดลง
รวมภาคตะวันออก		2.37%	1,678	107	1,570	1,427	85%	814	48%	706	42%	844	50%	736	44%	-30.02	ลดลง
ภาคใต้ (4)																	
35	แก่งกระจาน	เพชรบุรี	710	65	645	617	87%	453	64%	388	55%	463	65%	398	56%	-10.00	ลดลง
36	ปราณบุรี	ประจวบคีรีขันธ์	391	18	373	352	90%	270	69%	252	64%	274	70%	256	65%	-4.00	ลดลง
37	รัชชประภา (2)	สุราษฎร์ธานี	5,639	1,352	4,287	4,739	84%	3,765	67%	2,413	43%	3,782	67%	2,430	43%	-17.00	ลดลง
38	บางยาง (2)	ยะลา	1,454	276	1,178	1,035	71%	1,049	72%	773	53%	973	67%	697	48%	76.00	เพิ่มขึ้น
รวมภาคใต้		11.55%	8,194	1,711	6,483	6,743	82%	5,537	68%	3,826	47%	5,492	67%	3,781	46%	45.00	เพิ่มขึ้น
รวมทั้งประเทศ		100%(38)	71,031	23,548	47,482	55,242	78%	44,848	63%	21,358	30%	45,156	64%	21,658	30%	-300.02	ลดลง

ที่มาข้อมูล : ตารางสรุปสภาพน้ำในอ่างเก็บน้ำขนาดใหญ่ทั่วประเทศ และตารางสรุปสภาพน้ำในอ่างเก็บน้ำภาคตะวันออก กรมชลประทาน

หมายเหตุ :

- อ่างเก็บน้ำขนาดใหญ่ หมายถึง อ่างเก็บน้ำที่มีความจุตั้งแต่ 100 ล้าน ลบ.ม. ขึ้นไป
- เป็นอ่างเก็บน้ำอยู่ในความรับผิดชอบของการไฟฟ้าฝ่ายผลิตแห่งประเทศไทย(10) นอกนั้นอยู่ในความรับผิดชอบของกรมชลประทาน (28)
- เป็นอ่างเก็บน้ำขนาดกลางที่มีความสำคัญต่อการอุตสาหกรรมและการประปา ของลุ่มน้ำชายฝั่งทะเลตะวันออก
- ที่มา : กรมชลประทาน และการไฟฟ้าฝ่ายผลิตแห่งประเทศไทย
- จังหวัดที่มีอ่างเก็บน้ำขนาดใหญ่มีจำนวน 26 จังหวัด ไม่มี 50 จังหวัด

รศ. หมายถึง ระดับเก็บกักของอ่าง



ศูนย์เขล



ศูนย์ป้องกันกักตุนน้ำ กรมทรัพยากรน้ำ

ลำดับของเขื่อนตามความจ

- ศรีนครินทร์
- ภูมิพล
- สิริกิติ์
- วชิราลงกรณ
- รัชชประภา
- ลูนารัตน์
- สิรินธร
- บางยาง
- ลำปาว
- ป่าสัก

ลำดับของเขื่อนตามปริมาณน้ำใช้การได้

- ภูมิพล
- ศรีนครินทร์
- สิริกิติ์
- วชิราลงกรณ
- รัชชประภา
- ลำปาว
- ลูนารัตน์
- บางยาง
- สิรินธร
- ป่าสัก