



# รายงานการเฝ้าระวังติดตามสถานการณ์น้ำและความช่วยเหลือ กระทรวงทรัพยากรธรรมชาติและสิ่งแวดล้อม



ศูนย์ป้องกันวิกฤติน้ำ กรมทรัพยากรน้ำ กระทรวงทรัพยากรธรรมชาติและสิ่งแวดล้อม

โทรศัพท์ ๐ ๒๒๗๑ ๖๐๐๐ ต่อ ๖๔๔๕ โทรสาร ๐ ๒๒๗๘ ๖๖๒๕ http://www.dwr.go.th ID Line : mekhalawoc Email : mekhala@dwr.mail.go.th

รายงานฉบับที่ ๒๖๙/๒๕๖๒

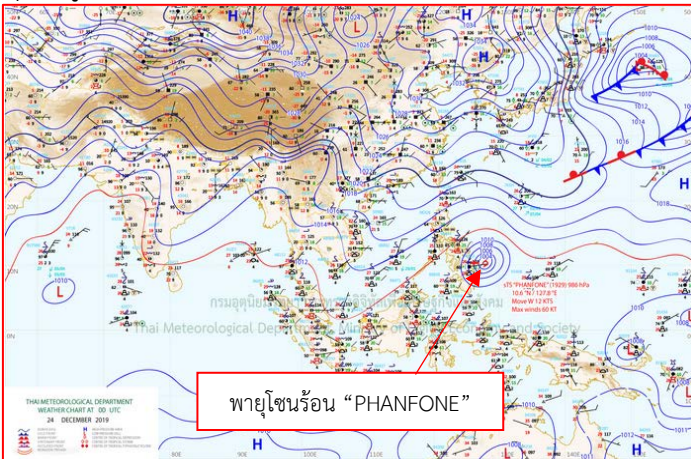
เวลา ๑๕.๐๐ น.

วันที่ ๒๔ ธันวาคม ๒๕๖๒

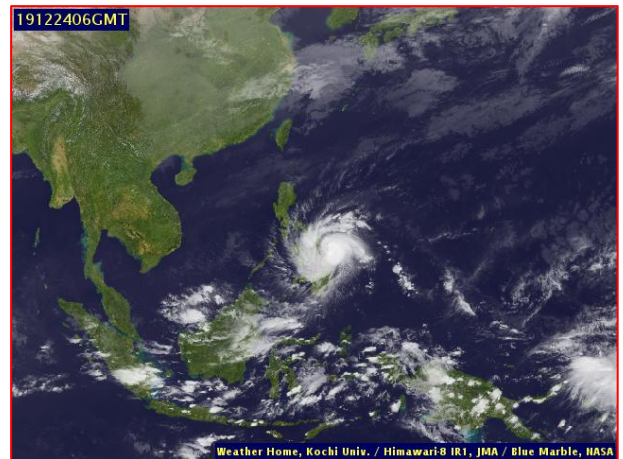
เรียน รว.ทส. เลขานุการ รว.ทส. ที่ปรึกษา รว.ทส. ปกท.ทส. รอง ปกท.ทส. อทน. รอง อทน. และหน่วยงานที่เกี่ยวข้อง

## ๑. สภาวะอากาศ เวลา ๑๒.๐๐ น. (กรมอุตุนิยมวิทยา)

พยากรณ์อากาศ ๒๔ ชั่วโมงข้างหน้า ประเทศไทยตอนบนมีอากาศเย็นถึงหนาวกับมีหมอกในตอนเช้า ส่วนตอนกลางวันท้องฟ้าโปร่งและมีแดดจัด บริเวณพื้นราบของภาคเหนือและภาคตะวันออกเฉียงเหนือ อุณหภูมิต่ำสุด ๑๒-๒๐ องศาเซลเซียส ยอดดอยและยอดภูมีอากาศหนาวถึงหนาวจัด อุณหภูมิต่ำสุด ๓-๑๓ องศาเซลเซียส และมีน้ำค้างแข็งบางแห่งบริเวณยอดดอย ขอให้ประชาชนบริเวณประเทศไทยตอนบนระวังการสัญจรผ่านบริเวณที่มีหมอกไว้ด้วย สำหรับภาคใต้มีฝนฟ้าคะนองบางพื้นที่ สำหรับในช่วงวันที่ ๒๗-๒๙ ธันวาคม ๒๕๖๒ บริเวณความกดอากาศสูงกำลังปานกลางอีกระลอกหนึ่งจากประเทศจีนจะแผ่เสริมลงมาปกคลุมประเทศไทยตอนบนและทะเลจีนใต้ ลักษณะเช่นนี้ทำให้ประเทศไทยตอนบนมีอุณหภูมิลดลง

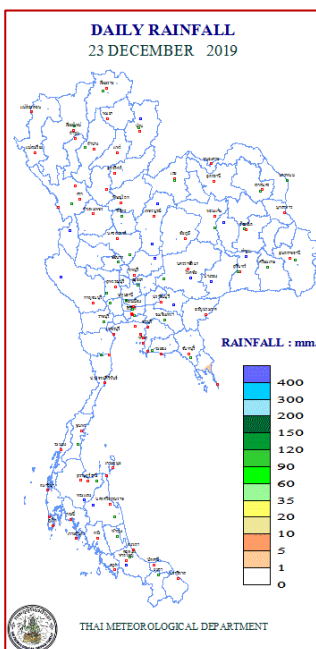


แผนที่อากาศ วันที่ ๒๔ ธ.ค. ๒๕๖๒ เวลา ๐๗.๐๐ น.



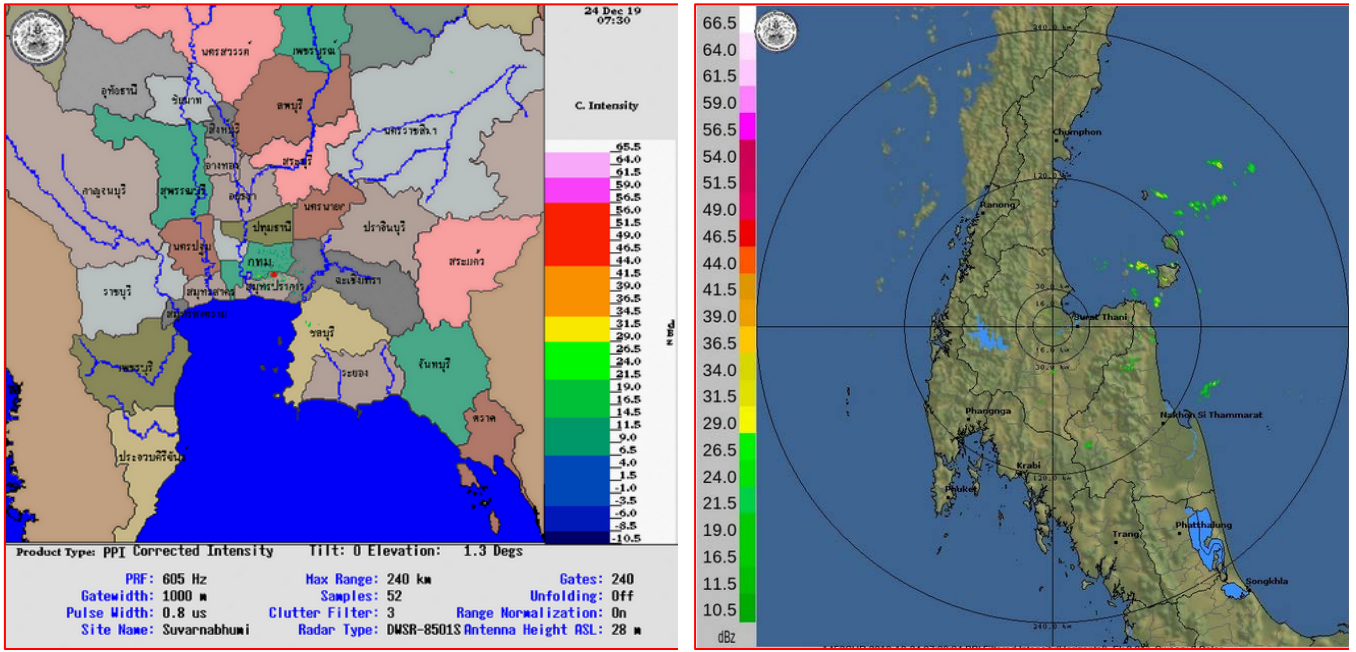
ภาพถ่ายดาวเทียม วันที่ ๒๔ ธ.ค. ๒๕๖๒ เวลา ๑๓.๐๐ น.

## ๒. ปริมาณฝนสะสม ณ เวลา ๐๗.๐๐ น. (เมื่อวาน) - ๐๗.๐๐ น. (วันนี้) (กรมอุตุนิยมวิทยา)



จุดตรวจวัด	ปริมาณฝน (มม.)
จ.ตราด	๒.๒
จ.พัทลุง (สภข.)	๐.๕

๓. เรดาร์ตรวจอากาศ ณ วันที่ ๒๔ ธันวาคม ๒๕๖๒ (กรมอุตุนิยมวิทยา)



สถานีสุวรรณภูมิ เวลา ๑๔.๓๐ น.

สถานีสุราษฎร์ธานี เวลา ๑๔.๓๐ น.

จากเรดาร์ตรวจอากาศจะพบว่ามียกุ่มเมฆฝนกระจายบริเวณภาคใต้ ของประเทศไทย

๔. สถานการณ์น้ำในแหล่งเก็บกักน้ำ ณ วันที่ ๒๔ ธันวาคม ๒๕๖๒ (กรมชลประทาน กรมทรัพยากรน้ำ และ สททช.)

๔.๑ สภาพน้ำในอ่างเก็บน้ำขนาดใหญ่ปริมาตรน้ำในอ่างฯ ๔๔,๗๒๖ ล้าน ลบ.ม.คิดเป็นร้อยละ ๖๓ (ปริมาตรน้ำใช้การได้ ๒๑,๒๖๒ ล้าน ลบ.ม. คิดเป็นร้อยละ ๔๕) ปริมาตรน้ำในอ่างฯ เทียบกับปี ๒๕๖๑ (๕๕,๐๐๙ ล้าน ลบ.ม. คิดเป็นร้อยละ ๗๘) น้อยกว่าปี ๒๕๖๑ จำนวน ๑๐,๒๘๓ ล้าน ลบ.ม. ปริมาณน้ำไหลลงอ่างฯ จำนวน ๒๒.๕๘ ล้าน ลบ.ม. ปริมาณน้ำระบาย จำนวน ๗๕.๙๒ ล้าน ลบ.ม. สามารถรับน้ำได้อีก ๒๖,๒๐๐ ล้าน ลบ.ม.

อ่างเก็บน้ำ	ปริมาตรน้ำในอ่าง		ปริมาตรน้ำใช้การได้		ปริมาตรน้ำไหลลงอ่าง		ปริมาตรน้ำระบาย		ปริมาตรน้ำรับได้อีก (ความจุที่ รนส.- ปริมาตรน้ำ ปัจจุบัน)
	ปริมาตร (ล้าน ม. <sup>๓</sup> )	% น้ำเก็บกัก	ปริมาตร (ล้าน ม. <sup>๓</sup> )	% น้ำใช้การ	วันนี้ (ล้าน ม. <sup>๓</sup> )	เมื่อวาน (ล้าน ม. <sup>๓</sup> )	วันนี้ (ล้าน ม. <sup>๓</sup> )	เมื่อวาน (ล้าน ม. <sup>๓</sup> )	
๑.ภูมิพล	๕,๖๔๓	๔๒	๑,๘๘๓	๑๙	๐.๐๐	๐.๐๐	๑๓.๐๐	๗.๐๐	๗,๘๑๙
๒.สิริกิติ์	๔,๙๐๓	๕๒	๒,๐๕๓	๓๑	๓.๘๑	๒.๒๓	๑๒.๕๒	๙.๐๘	๕,๖๐๕
๓.จุฬารัตน์	๔๕	๒๗	๘	๖	๐.๐๑	๐.๐๑	๐.๐๐	๐.๐๐	๑๓๖
๔.อุบลรัตน์	๕๐๓	๒๑	-๗๘	-๔	๐.๐๘	๐.๐๘	๐.๕๔	๐.๕๔	๔,๑๓๗
๕.ลำปาว	๑,๔๖๐	๗๔	๑,๓๖๐	๗๒	๑.๑๒	๑.๐๒	๖.๕๒	๖.๔๒	๙๙๐
๖.สิรินธร	๑,๗๓๙	๘๘	๙๐๘	๘๐	๐.๐๐	๐.๐๐	๑.๕๐	๑.๕๐	๒๒๗
๗.ป่าสักชลสิทธิ์	๒๔๕	๒๖	๒๔๒	๒๕	๐.๐๐	๐.๐๐	๑.๐๔	๑.๐๕	๗๑๕
๘.ศรีนครินทร์	๑๕,๐๘๐	๘๕	๔,๘๑๕	๖๔	๕.๑๘	๑.๔๐	๑๒.๐๘	๑๒.๐๑	๓,๖๙๐
๙.วชิราลงกรณ์	๗,๐๗๘	๘๐	๔,๐๖๖	๗๐	๓.๖๘	๐.๒๖	๑๓.๑๐	๑๓.๑๑	๓,๙๒๒
๑๐.ขุนด่านปราการชล	๑๖๖	๗๕	๑๖๑	๗๓	๐.๐๐	๐.๐๐	๑.๖๐	๑.๕๒	๕๙
๑๑.รัชชประภา	๓,๗๑๑	๖๗	๒,๔๑๐	๕๖	๑.๐๗	๒.๕๕	๔.๙๙	๕.๐๕	๒,๓๘๓
๑๒.บางบาล	๑,๐๕๕	๗๓	๗๗๘	๖๖	๖.๐๖	๕.๕๘	๐.๐๐	๐.๐๐	๕๓๕

๔.๒ อ่างเก็บน้ำขนาดกลาง ๓๕๐ แห่ง มีปริมาณน้ำ ๓,๐๙๐ ล้าน ลบ.ม. (๕๗%) ปริมาณน้ำใช้การ ๒,๗๖๖ ล้าน ลบ.ม. (๕๕%)

๔.๓ แหล่งน้ำธรรมชาติขนาดใหญ่ ๖ แห่ง มีปริมาณน้ำรวม ๓๒๘.๙๖ ล้าน ลบ.ม. (๖๔%)

๔.๔ แหล่งน้ำธรรมชาติขนาดเล็ก ๑๔๑,๐๙๗ แห่ง มีปริมาณน้ำรวม ๒,๓๔๒ ล้าน ลบ.ม.

**๕. สถานการณ์น้ำในประเทศ ณ วันที่ ๒๑ - ๒๔ ธันวาคม ๒๕๖๒ (กรมชลประทาน)**

สถานี	แม่น้ำ	อำเภอ	จังหวัด	ระดับตลิ่ง (ม.รทก.)	ระดับน้ำ (ม.รทก.)				แนวโน้ม	เปรียบเทียบระดับตลิ่ง
					เสาร์	อาทิตย์	จันทร์	อังคาร		
					๒๑ จ.ค.	๒๒ จ.ค.	๒๓ จ.ค.	๒๔ จ.ค.		
P.๑	ปิง	เมือง	เชียงใหม่	๓.๗๐	๐.๙๓	๐.๙๘	๑.๐๐	๑.๐๐	ทรงตัว	-๒.๗
W.๑C	วัง	เมือง	ลำปาง	๕.๒๐	-๐.๔๙	-๐.๔๙	-๐.๔๙	-๐.๕๐	ลดลง	-๕.๗
Y.๑๖	ยม	บางระกำ	พิษณุโลก	๗.๓๐	***	***	***	***	***	***
N.๗A	น่าน	เมือง	พิจิตร	๙.๘๗	๑.๖๕	๑.๖๕	๑.๖๕	๑.๖๕	ทรงตัว	-๘.๒๒
C.๒	เจ้าพระยา	เมือง	นครสวรรค์	๒๖.๒๐	๑๖.๙๑	๑๖.๘๙	๑๖.๙๓	๑๖.๙๐	ลดลง	-๙.๓
C.๑๓	เจ้าพระยา	สรรพยา	ชัยนาท	๑๖.๓๔	๕.๕๑	๕.๕๑	๕.๕๑	๕.๕๑	ทรงตัว	-๑๐.๘๓
M.๖A	มูล	สตึก	บุรีรัมย์	๖.๐๐	-๐.๑๕	-๐.๑๘	-๐.๒๐	-๐.๒๒	ลดลง	-๖.๒๒
M.๗	มูล	เมือง	อุบลราชธานี	๗.๐๐	๒.๙๙	๒.๙๙	๒.๙๙	๓.๐๑	เพิ่มขึ้น	-๓.๙๙
M.๑๙๑	ลำตะคอง	เมือง	นครราชสีมา	๓.๐๐	๐.๘๑	๐.๗๑	๐.๗๔	๐.๗๖	เพิ่มขึ้น	-๒.๒๔
M.๖๙	ลำเซบก	ตระการพืชผล	อุบลราชธานี	๗.๓๐	๕.๑๗	๕.๑๕	๕.๑๐	๕.๐๘	ลดลง	-๒.๒๒
X.๖๔	คลองท่าแซะ	ท่าแซะ	ชุมพร	๑๗.๑๓	๗.๕๙	๗.๕๙	๗.๕๙	๘.๑๑	เพิ่มขึ้น	-๙.๐๒
X.๑๔๙	คลองกลาย	นบพิตำ	นครศรีธรรมราช	๓๓.๙๖	๒๘.๓๘	๒๘.๓๕	๒๘.๓๐	๒๘.๒๙	ลดลง	-๕.๖๗
X.๒๗๔	แม่น้ำโก-ลก	แว้ง	นราธิวาส	๒๔.๑๘	๒๐.๓๔	๒๐.๐๒	๑๙.๘๒	๑๙.๖๗	ลดลง	-๔.๕๑
X.๑๑๙A	ภาคใต้ฝั่งตะวันออก	สุโขทัย	นราธิวาส	๘.๒๐	๙.๘๒	๙.๓๐	๘.๕๑	๗.๔๙	ลดลง	-๐.๗๑
X.๓๗A	แม่น้ำตาปี	พระแสง	สุราษฎร์ธานี	๑๑.๗๐	๕.๔๒	๕.๔๑	๕.๓๐	๕.๒๔	ลดลง	-๖.๔๖

\*\*\* ยังไม่ได้รับรายงาน

**๖. สถานการณ์น้ำในพื้นที่ลุ่มน้ำโขง ณ วันที่ ๒๔ ธันวาคม ๒๕๖๒ (Mekong River Commission (MRC))**

สถานี	ระดับอ้างอิง (ม.รทก.)	ระดับตลิ่ง (ม.)	ระดับน้ำ (ม.)					เปรียบเทียบระดับตลิ่ง (ม.)	ผลต่างของระดับน้ำ (ม.)		แนวโน้ม
			๒๐ จ.ค.	๒๑ จ.ค.	๒๒ จ.ค.	๒๓ จ.ค.	๒๔ จ.ค.		๓ วันย้อนหลัง	๕ วันย้อนหลัง	
อ.เชียงแสน จ.เชียงราย	๓๕๗.๑๑๐	๑๒.๘๐	๒.๓๖	๒.๓๕	๒.๓๔	๒.๓๒	๒.๔๐	-๑๐.๔	๐.๐๖	๐.๐๔	เพิ่มขึ้น
อ.เชียงคาน จ.เลย	๑๕๔.๑๑๘	๑๖.๐๐	๕.๓๐	๕.๑๒	๔.๗๔	๔.๖๘	๔.๓๕	-๑๑.๖๕	-๐.๓๙	-๐.๙๕	ลดลง
อ.เมือง จ.หนองคาย	๑๕๓.๖๔๘	๑๒.๒๐	๒.๐๗	๒.๑๖	๒.๑๘	๒.๐๐	๑.๗๘	-๑๐.๔๒	-๐.๔๐	-๐.๒๙	ลดลง
อ.เมือง จ.นครพนม	๑๓๒.๖๘๐	๑๒.๐๐	๑.๒๗	๑.๓๕	๑.๔๐	๑.๔๕	๑.๕๑	-๑๐.๔๙	๐.๑๑	๐.๒๔	เพิ่มขึ้น
อ.เมือง จ.มุกดาหาร	๑๒๔.๒๑๙	๑๒.๕๐	๑.๘๐	๑.๘๗	๑.๙๓	๑.๙๘	๑.๙๘	-๑๐.๕๒	๐.๐๕	๐.๑๘	ทรงตัว
อ.โขงเจียม จ.อุบลราชธานี	๘๙.๐๓๐	๑๔.๕๐	๒.๑๘	๒.๒๔	๒.๓๐	๒.๓๖	๒.๔๐	-๑๒.๑	๐.๑๐	๐.๒๒	เพิ่มขึ้น

\*\*\* ไม่มีสถานการณ์

**๖. สถานการณ์เตือนภัย Early Warning ณ วันที่ ๒๔ ธันวาคม ๒๕๖๒ (กรมทรัพยากรน้ำ)**

[เวลา ๐๘.๐๐ น. - ๑๕.๐๐ น. (วันนี้)]

การแจ้งเตือน	สถานี	การแจ้งเตือน
เตือนสีแดง (อพยพ)	-	-
เตือนสีเหลือง (เตือนภัย)	-	-
เตือนสีเขียว (เฝ้าระวัง)	-	-

\*\*\* ไม่มีสถานการณ์

**๗. พื้นที่ติดตามและเฝ้าระวังสถานการณ์ธรณีพิบัติภัย ณ วันที่ ๒๔ ธันวาคม ๒๕๖๒ (กรมทรัพยากรธรณี)**

เนื่องจากในพื้นที่เสี่ยงภัยดินถล่ม มีปริมาณน้ำฝนไม่ถึงเกณฑ์การเฝ้าระวัง ประกอบกับบางพื้นที่ไม่มีฝนตก จึงไม่มีพื้นที่ติดตามสถานการณ์พิบัติภัยดินถล่มและน้ำป่าไหลหลาก

## ๘. เหตุการณ์วิกฤตน้ำปัจจุบัน ณ วันที่ ๒๔ ธันวาคม ๒๕๖๒ [เวลา ๐๘.๐๐ น. - ๑๕.๐๐ น. (วันนี้)]

ไม่มีสถานการณ์

## ๙. สถานการณ์ภาวะน้ำท่วม และสถานการณ์ฝนแล้ง/ฝนทิ้งช่วง ณ วันที่ ๒๔ ธันวาคม ๒๕๖๒ (กรมป้องกันและบรรเทาสาธารณภัย และ สททช.)

สถานการณ์สาธารณภัย ปภ.

สถานการณ์ภัยแล้ง

จังหวัดที่มีการประกาศเขตการให้ความช่วยเหลือผู้ประสบภัยพิบัติกรณีฉุกเฉิน (ภัยแล้ง) ตามระเบียบกระทรวงการคลัง ว่าด้วยเงินอุดหนุนราชการเพื่อช่วยเหลือผู้ประสบภัยพิบัติกรณีฉุกเฉิน พ.ศ. ๒๕๖๒ จำนวน ๑๓ จังหวัด (เชียงราย น่าน นครพนม มหาสารคาม บึงกาฬ หนองคาย บุรีรัมย์ กาฬสินธุ์ กาญจนบุรี ฉะเชิงเทรา เพชรบูรณ์ อุทัยธานี และนครราชสีมา) ๖๗ อำเภอ ๔๐๙ ตำบล ๓,๖๙๖ หมู่บ้าน/ชุมชน ดังนี้

จังหวัด	จำนวน			รายชื่ออำเภอที่ประกาศเขตภัยพิบัติฯ
	อำเภอ	ตำบล	หมู่บ้าน/ชุมชน	
<b>ภาคเหนือ รวม ๓ จังหวัด ๒๐ อำเภอ ๑๑๔ ตำบล ๘๙๐ หมู่บ้าน</b>				
๑.เชียงราย	๑๔	๗๖	๖๕๑	ดอยหลวง (๓ ต. ๓๓ ม.) เวียงแก่น (๔ ต. ๔๑ ม.) เมืองฯ (๗ ต. ๔๘ ม.) เวียงชัย (๒ ต. ๑๘ ม.) แม่จัน (๙ ต. ๖๓ ม.) เชียงของ (๗ ต. ๑๐๒ ม.) ขุนตาล (๓ ต. ๕๕ ม.) เวียงเชียงรุ้ง (๓ ต. ๓๗ ม.) พาน (๖ ต. ๒๗ ม.) เทิง (๑๐ ต. ๗๖ ม.) เชียงแสน (๖ ต. ๔๗ ม.) แม่ฟ้าหลวง (๔ ต. ๒๕ ม.) พญาเม็งราย (๕ ต. ๔๐ ม.) ป่าแดด (๕ ต. ๒๑ ม.)
๒.น่าน	๑	๕	๔๕	น่าน้อย (๕ ต. ๔๕ ม.)
๓.เพชรบูรณ์	๕	๓๓	๑๙๔	น้ำหนาว (๔ ต. ๒๘ ม.) เมืองฯ (๖ ต. ๒๒ ม.) ศรีเทพ (๖ ต. ๕๕ ม.) หนองไผ่ (๑๐ ต. ๕๓ ม.) หล่มเก่า (๗ ต. ๓๖ ม.)
<b>ภาคตะวันออกเฉียงเหนือ รวม ๗ จังหวัด ๓๑ อำเภอ ๒๑๕ ตำบล ๒,๑๓๗ หมู่บ้าน ๒๐ ชุมชน</b>				
๔.นครพนม	๑	๘	๕๑	ปลาปาก (๘ ต. ๕๑ ม.)
๕.มหาสารคาม	๖	๔๓	๕๔๒	แกดำ (๑ ต. ๓ ม.) โกสุมพิสัย (๙ ต. ๙๑ ม.) ชื่นชม (๔ ต. ๔๖ ม.) เขียงยืน (๘ ต. ๑๑๖ ม.) พยัคฆภูมิพิสัย (๑๔ ต. ๑๙๕ ม.) ยางสีสุราช (๗ ต. ๙๑ ม.)
๖.บึงกาฬ	๔	๓๒	๒๓๘	พรเจริญ (๗ ต. ๕๘ ม.) เมืองฯ (๑๒ ต. ๖๓ ม.) ปากคาด (๖ ต. ๕๑ ม.) โข่งพิสัย (๗ ต. ๖๖ ม.)
๗.หนองคาย	๘	๔๐	๓๕๘	ท่าบ่อ (๕ ต. ๕๕ ม.) ฝ้ายไร่ (๕ ต. ๗๓ ม.) รัตนวาปี (๕ ต. ๓๗ ม.) สระใคร (๓ ต. ๔๑ ม.) เมืองฯ (๔ ต. ๑๒ ม.) โพนพิสัย (๑๑ ต. ๑๔๔ ม.) สังคม (๕ ต. ๒๕ ม.) โพธิ์ตาก (๒ ต. ๙ ม.)
๘.บุรีรัมย์	๖	๔๕	๔๘๘	พลับพลาชัย (๕ ต. ๕๖ ม.) ประโคนชัย (๑๖ ต. ๑๗๕ ม.) โนนดินแดง (๑ ต. ๘ ม.) ละหานทราย (๒ ต. ๑๑ ม.) หนองหงส์ (๗ ต. ๙๘ ม.) นางรอง (๑๔๓. ๑๓๓ม. ๑ เทศบาล ๗ ชุมชน)
๙.กาฬสินธุ์	๑	๔	๒๗	ยางตลาด (๔ ต. ๒๗ ม.)
๑๐.นครราชสีมา	๕	๔๓	๔๕๓	โนนสูง (๘ ต. ๑๐๙ ม. ๑ เทศบาล ๑๓ ชุมชน) จักราช (๖ ต. ๕๓ ม.) ปักธงชัย (๑๖ ต. ๑๗๙ ม.) โชคชัย (๙ ต. ๖๓ ม.) เทพารักษ์ (๔ ต. ๓๖ ม.)
<b>ภาคกลาง รวม ๓ จังหวัด ๑๖ อำเภอ ๘๐ ตำบล ๖๔๙ หมู่บ้าน</b>				
๑๑.กาญจนบุรี	๖	๒๒	๑๙๕	พนมทวน (๔ ต. ๒๗ ม.) เลาช่วชัย (๗ ต. ๙๐ ม.) ท่าม่วง (๒ ต. ๑๔ ม.) บ่อพลอย (๔ ต. ๙ ม.) หนองปรือ (๑ ต. ๖ ม.) ห้วยกระเจา (๔ ต. ๔๙ ม.)
๑๒.ฉะเชิงเทรา	๒	๕	๑๖	บ้านโพธิ์ (๑ ต. ๓ ม.) แปลงยาว (๔ ต. ๑๓ ม.)
๑๓.อุทัยธานี	๘	๕๓	๔๓๘	เมืองฯ (๘ ต. ๔๘ ม.) ท้าพัน (๑๐ ต. ๘๗ ม.) หนองขาหย่าง (๙ ต. ๕๓ ม.) หนองฉาง (๑๐ ต. ๙๗ ม.) สว่างอารมณ์ (๕ ต. ๕๘ ม.) ลานสัก (๖ ต. ๘๔ ม.) ห้วยคต (๓ ต. ๙ ม.) บ้านไร่ (๒ ต. ๒ ม.)
<b>รวม ๑๓ จังหวัด</b>	<b>๖๗</b>	<b>๔๐๙</b>	<b>๓,๖๙๖</b>	

**๑๐. การคาดหมายลักษณะอากาศ ๗ วันข้างหน้า (ระหว่างวันที่ ๒๔ - ๓๐ ธันวาคม ๒๕๖๒)**

ในช่วงวันที่ ๒๔ - ๒๖ ธันวาคม ๖๒ ประเทศไทยตอนบนมีอากาศเย็นกับมีหมอกในตอนเช้า และมีหมอกหนาในบางพื้นที่ บริเวณภาคเหนือและภาคตะวันออกเฉียงเหนือ อุณหภูมิจะลดลง ๑-๒ องศาเซลเซียส โดยบริเวณพื้นราบอุณหภูมิต่ำสุด ๑๒-๒๑ องศาเซลเซียส ส่วนบริเวณยอดดอยและยอดภูมีอากาศหนาวถึงหนาวจัดและมีน้ำค้างแข็งบางพื้นที่ อุณหภูมิต่ำสุด ๓-๑๓ องศาเซลเซียส ส่วนภาคกลาง และภาคตะวันออก อุณหภูมิจะลดลงเล็กน้อย สำหรับภาคใต้มีฝนน้อย ส่วนในช่วงวันที่ ๒๗ - ๓๐ ธันวาคม ๖๒ ประเทศไทยตอนบนจะมีอุณหภูมิลดลงกับมีลมแรง โดยภาคเหนือและภาคตะวันออกเฉียงเหนือจะมีอุณหภูมิลดลง ๒-๔ องศาเซลเซียส บริเวณพื้นราบอุณหภูมิต่ำสุด ๑๐-๑๘ องศาเซลเซียส ส่วนบริเวณยอดดอยและยอดภูมีอากาศหนาวถึงหนาวจัดและมีน้ำค้างแข็งบางพื้นที่ อุณหภูมิต่ำสุด ๑-๑๑ องศาเซลเซียส ส่วนภาคกลาง ภาคตะวันออก รวมทั้งกรุงเทพมหานครและปริมณฑล จะมีอุณหภูมิลดลง ๑-๓ องศาเซลเซียส สำหรับภาคใต้มีฝนเพิ่มขึ้น ส่วนคลื่นลมบริเวณอ่าวไทยตอนล่างมีกำลังปานกลาง ทะเลมีคลื่นสูงประมาณ ๒ เมตร บริเวณที่มีฝนฟ้าคะนองมีคลื่นสูงมากกว่า ๒ เมตร

ความช่วยเหลือด้านการป้องกันและบรรเทาภาวะวิกฤติน้ำ  
 กระทรวงทรัพยากรธรรมชาติและสิ่งแวดล้อม  
 วันที่ ๒๔ ธันวาคม ๒๕๖๒

๑. กรม ทรัพยากรน้ำ สำนักงาน ทรัพยากรน้ำภาค ๑
๒. กิจกรรมที่ดำเนินการ ติดตั้งเครื่องสูบน้ำขนาด ๘ นิ้ว จำนวน ๑ เครื่อง ณ บ้านแม่แตต ม. ๘ ต.แม่ตืน อ.ลี้ จ.ลำพูน สูบน้ำช่วยเหลือประชาชน ประสบภัยแล้งเกษตรไม่ผล ได้แก่ ลำไย และมะม่วง
๓. มีพื้นที่รับประโยชน์จำนวน ๒,๐๐๐ ไร่



จึงเรียนมาเพื่อโปรดทราบ

นายภาตล ถาวรฤชรัตน์  
 อธิบดีกรมทรัพยากรน้ำ