

# รายงานสถานการณ์น้ำลุ่มน้ำบางปะกง-ปราจีนบุรี

## วันที่ 25 ธันวาคม 2562

### 1) สภาพภูมิอากาศ (ที่มา : กรมอุตุนิยมวิทยา)

#### ลักษณะอากาศทั่วไป

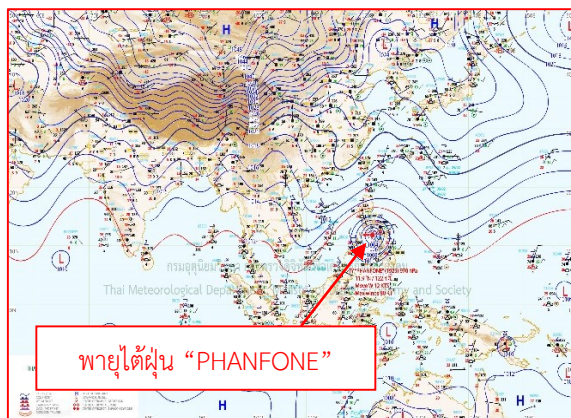
ประเทศไทยตอนบนมีอากาศเย็นถึงหนาวกับมีหมอกในตอนเช้าและมีหมอกบางในพื้นที่ ส่วนตอนกลางวันท้องฟ้าโปร่งและมีแดดจัด บริเวณพื้นราบของภาคเหนือและภาคตะวันออกเฉียงเหนือ อุณหภูมิต่ำสุด 12-20 องศาเซลเซียส ยอดดอยและยอดภูมีอากาศหนาวถึงหนาวจัด อุณหภูมิต่ำสุด 3-13 องศาเซลเซียส และมีน้ำค้างแข็งบางแห่งบริเวณยอดดอย สำหรับภาคใต้มีฝนฟ้าคะนองบางพื้นที่

สำหรับในช่วงวันที่ 27-29 ธันวาคม 2562 บริเวณความกดอากาศสูงกำลังปานกลางอีกระลอกหนึ่งจากประเทศจีนจะแผ่เสริมลงมาปกคลุมประเทศไทยตอนบนและทะเลจีนใต้ ลักษณะเช่นทำให้ประเทศไทยตอนบนมีอุณหภูมิลดลง

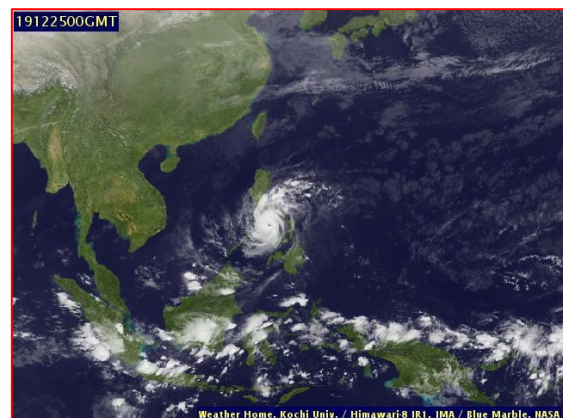
ลักษณะสำคัญทางอุตุนิยมวิทยา เมื่อเวลา 04.00 น. ลมฝ่ายตะวันตกในระดับบนได้นำความหนาวเย็นจากเทือกเขาหิมาลัยเข้ามาปกคลุมภาคเหนือและภาคตะวันออกเฉียงเหนือตอนบน ประกอบกับบริเวณความกดอากาศสูงหรือมวลอากาศเย็นกำลังอ่อนปกคลุมประเทศไทยตอนบนและทะเลจีนใต้ สำหรับอ่าวไทยและภาคใต้มีลมตะวันออกเฉียงใต้พัดปกคลุม อนึ่ง พายุระดับ 5 (ไต้ฝุ่น) “ฟานทง” บริเวณประเทศฟิลิปปินส์ มีแนวโน้มเคลื่อนตัวลงสู่ทะเลจีนใต้ ในช่วงวันที่ 26 – 28 ธันวาคม 2562 คาดว่าจะอ่อนกำลังลงและสลายตัวบริเวณทะเลจีนใต้ตอนกลาง โดยพายุนี้ไม่มีผลกระทบต่อลักษณะอากาศของประเทศไทย

#### สภาพอากาศภาคตะวันออกเฉียงเหนือ

เมฆบางส่วน กับมีหมอกในตอนเช้า และมีหมอกหนาบางพื้นที่ อุณหภูมิต่ำสุด 21-24 องศาเซลเซียส อุณหภูมิสูงสุด 32-36 องศาเซลเซียส ลมตะวันออกเฉียงใต้ ความเร็ว 15-30 กม./ชม. ทะเลมีคลื่นสูงประมาณ 1 เมตร



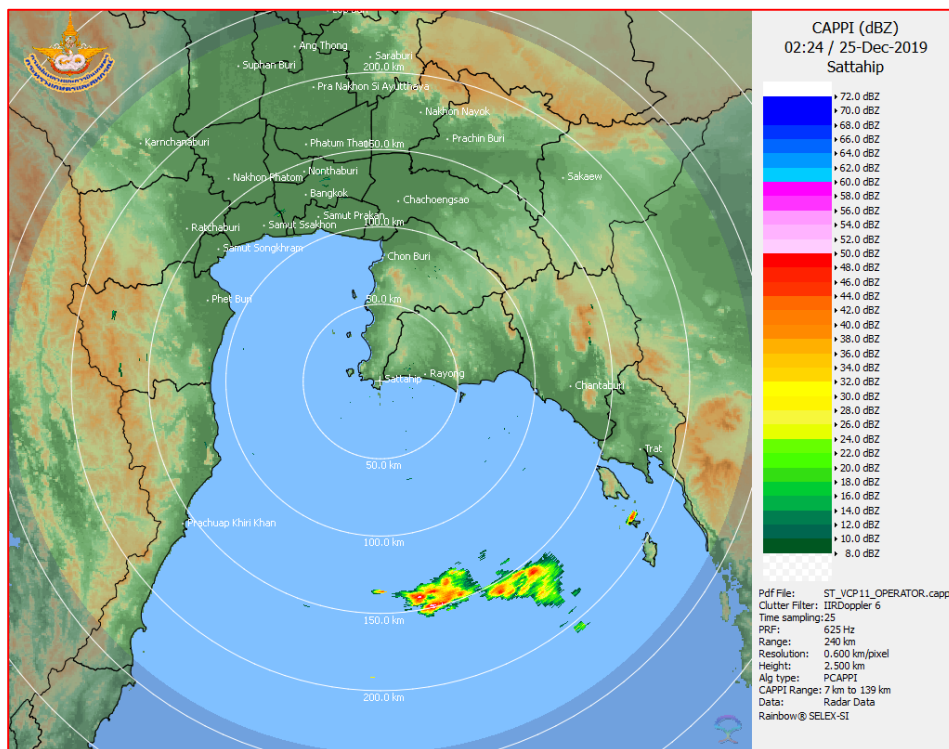
แผนที่อากาศวันที่ 25 ธ.ค. 2562 เวลา 07.00 น.



ภาพถ่ายจากดาวเทียมวันที่ 25 ธ.ค. 2562 เวลา 07.00 น.

### 2) สถานการณ์ฝน

จากข้อมูลสถานการณ์ฝนในพื้นที่ลุ่มน้ำบางปะกง-ปราจีนบุรี ของวันที่ 25 ธันวาคม 2562 จากกรมอุตุนิยมวิทยา สถาบันสารสนเทศทรัพยากรน้ำ (องค์การมหาชน) กรมชลประทาน และกรมทรัพยากรน้ำพบว่า ไม่มีฝนตกในพื้นที่



ภาพเรดาร์ตรวจอากาศ “สถานีสัตหีบ”  
ณ วันที่ 25 ธันวาคม 2562 เวลา 09.24 น.  
(ที่มา : กรมอุตุนิยมวิทยา)

สถานการณ์น้ำฝน

|   |   |
|---|---|
| <p>WRF-ROMS (ThaiGeo), 24-Hour Precipitation, Thailand Model (3x3 km)<br/>24-Dec-2019 19:00 to 25-Dec-2019 19:00 (Bangkok Time)</p> <p>Created by HII initial date 24-Dec-2019 19:00 (Bangkok Time)</p>       | <p>WRF-ROMS (ThaiGeo), 24-Hour Precipitation, Thailand Model (3x3 km)<br/>25-Dec-2019 19:00 to 26-Dec-2019 19:00 (Bangkok Time)</p> <p>Created by HII initial date 24-Dec-2019 19:00 (Bangkok Time)</p>       |
| <p>แผนที่การคาดการณ์น้ำฝนวันที่ 25 ธ.ค. 62</p>  | <p>แผนที่การคาดการณ์น้ำฝนวันที่ 26 ธ.ค. 62</p>  |
| <p>WRF-ROMS (ThaiGeo), 24-Hour Precipitation, Thailand Model (3x3 km)<br/>26-Dec-2019 19:00 to 27-Dec-2019 19:00 (Bangkok Time)</p> <p>Created by HII initial date 24-Dec-2019 19:00 (Bangkok Time)</p>       | <p>WRF-ROMS (ThaiGeo), 24-Hour Precipitation, Southeast Asia Model (9x9 km)<br/>27-Dec-2019 19:00 to 28-Dec-2019 19:00 (Bangkok Time)</p> <p>Created by HII initial date 24-Dec-2019 19:00 (Bangkok Time)</p> |
| <p>แผนที่การคาดการณ์น้ำฝนวันที่ 27 ธ.ค. 62</p>  | <p>แผนที่การคาดการณ์น้ำฝนวันที่ 28 ธ.ค. 62</p>  |
| <p>WRF-ROMS (ThaiGeo), 24-Hour Precipitation, Southeast Asia Model (9x9 km)<br/>28-Dec-2019 19:00 to 29-Dec-2019 19:00 (Bangkok Time)</p> <p>Created by HII initial date 24-Dec-2019 19:00 (Bangkok Time)</p> | <p>WRF-ROMS (ThaiGeo), 24-Hour Precipitation, Southeast Asia Model (9x9 km)<br/>29-Dec-2019 19:00 to 30-Dec-2019 19:00 (Bangkok Time)</p> <p>Created by HII initial date 24-Dec-2019 19:00 (Bangkok Time)</p> |
| <p>แผนที่การคาดการณ์น้ำฝนวันที่ 29 ธ.ค. 62</p>  | <p>แผนที่การคาดการณ์น้ำฝนวันที่ 30 ธ.ค. 62</p>  |
| <p>ที่มา : <a href="http://www.thaiwater.net">www.thaiwater.net</a></p> <p>ผลการคาดการณ์ปริมาณฝนล่วงหน้า</p>  |   |

3) ข้อมูลปริมาณน้ำในลำน้ำ

สถานการณ์น้ำท่า (21 - 25 ธ.ค. 2562 ที่มา : กรมชลประทาน เวลา 06.00 น.)

| สถานี   | อำเภอ           | จังหวัด    | ลุ่มน้ำ    | ระดับ     | เสาร์      | อาทิตย์    | จันทร์     | อังคาร     | พุธ        | แนว<br>โน้ม<br>(เพิ่ม/<br>ลด) |
|---------|-----------------|------------|------------|-----------|------------|------------|------------|------------|------------|-------------------------------|
|         |                 |            |            | ตลิ่ง(ม.) | 21<br>ธ.ค. | 22<br>ธ.ค. | 23<br>ธ.ค. | 24<br>ธ.ค. | 25<br>ธ.ค. |                               |
| Kgt.19A | เกาะ<br>จันทร์  | ชลบุรี     | บางปะกง    | 4.8       | 1.88       | 1.98       | 1.88       | 1.89       | 1.90       | เพิ่มขึ้น                     |
|         |                 |            |            | *         | 4.75       | 6.25       | 4.75       | 4.90       | 5.05       |                               |
| Kgt.30  | เทศบาล<br>เมือง | ฉะเชิงเทรา | บางปะกง    | 1.70      | -0.35      | -0.06      | *          | *          | *          | *                             |
|         |                 |            |            | น้ำหนุ่น  | *          | *          | *          | *          | *          |                               |
| Ny.1B   | เมือง           | นครนายก    | บางปะกง    | 8.81      | 4.52       | 4.52       | 4.52       | 4.30       | 4.01       | ลดลง                          |
|         |                 |            |            | 206       | 14.40      | 14.40      | 14.40      | 10.00      | 4.20       |                               |
| Ny.3    | บ้านนา          | นครนายก    | บางปะกง    | 6.26      | 3.70       | 3.70       | 3.69       | 3.69       | 3.68       | ลดลง                          |
|         |                 |            |            | 67.20     | *          | *          | *          | *          | *          |                               |
| Ny.4    | เมือง           | ปราจีนบุรี | บางปะกง    | 3.34      | 0.32       | 0.32       | 0.32       | 0.31       | 0.31       | ทรงตัว                        |
|         |                 |            |            | 185       | *          | *          | *          | *          | *          |                               |
| Ny.7    | เมือง           | นครนายก    | บางปะกง    | 6.56      | 4.30       | 4.29       | 4.26       | 4.24       | 4.15       | ลดลง                          |
|         |                 |            |            | *         | *          | *          | *          | *          | *          |                               |
| Kgt.1   | เมือง           | ปราจีนบุรี | ปราจีนบุรี | 4.13      | 0.20       | 0.11       | -0.10      | -0.11      | -0.04      | เพิ่มขึ้น                     |
|         |                 |            |            | 774.00    | *          | *          | *          | *          | *          |                               |
| Kgt.3   | กบินทร์<br>บุรี | ปราจีนบุรี | ปราจีนบุรี | 10.20     | 0.75       | 0.78       | 0.84       | 0.84       | 0.78       | ลดลง                          |
|         |                 |            |            | 648.00    | 15.00      | 15.60      | 17.20      | 17.20      | 15.60      |                               |
| Kgt.6   | ศรีมหา<br>โพธิ์ | ปราจีนบุรี | ปราจีนบุรี | 7.10      | 0.67       | 0.61       | 0.50       | 0.59       | 0.63       | เพิ่มขึ้น                     |
|         |                 |            |            | -         | *          | *          | *          | *          | *          |                               |
| Kgt.9   | เขา<br>ฉกรรจ์   | สระแก้ว    | ปราจีนบุรี | 10.00     | 3.66       | 3.65       | 3.64       | 3.66       | 3.67       | เพิ่มขึ้น                     |
|         |                 |            |            | 444.00    | *          | *          | *          | *          | *          |                               |
| Kgt.10  | เมือง           | สระแก้ว    | ปราจีนบุรี | 11.00     | 5.18       | 5.23       | 5.28       | 5.21       | 5.19       | ลดลง                          |
|         |                 |            |            | 300.00    | *          | *          | *          | *          | *          |                               |
| Kgt.13A | กบินทร์<br>บุรี | ปราจีนบุรี | ปราจีนบุรี | 16.17     | 6.27       | 6.36       | 6.28       | 6.15       | 6.19       | เพิ่มขึ้น                     |
|         |                 |            |            | 417.20    | 6.70       | 7.60       | 6.80       | 5.50       | 5.90       |                               |
| Kgt.14  | นาดี            | ปราจีนบุรี | ปราจีนบุรี | 7.06      | 0.74       | 0.74       | 0.73       | 0.74       | 0.75       | เพิ่มขึ้น                     |
|         |                 |            |            | 313.00    | *          | *          | *          | *          | *          |                               |

หมายเหตุ\* ไม่ได้รับข้อมูล

ข้อมูลระดับน้ำจากระบบตรวจวัดสภาพทางไกลอัตโนมัติลุ่มน้ำบางปะกง-ปราจีนบุรี กรมทรัพยากรน้ำ

ข้อมูลระดับน้ำ (23 - 25 ธ.ค. 2562 ที่มา : กรมทรัพยากรน้ำ เวลา 07.00 น.)

| สถานี         | ตำบล       | อำเภอ            | จังหวัด    | ลุ่มน้ำ    | ระดับ<br>ตลิ่ง<br>(ต่ำสุด) | จันทร์     | อังคาร     | พุธ        | แนวโน้ม        |
|---------------|------------|------------------|------------|------------|----------------------------|------------|------------|------------|----------------|
|               |            |                  |            |            |                            | 23<br>ธ.ค. | 24<br>ธ.ค. | 25<br>ธ.ค. | (เพิ่ม/<br>ลด) |
| บ้านทุ่งยายชี | ท่าตะเกียบ | ท่า<br>ตะเกียบ   | ฉะเชิงเทรา | บางปะกง    | 5.80                       | 1.35       | 1.37       | 1.37       | ทรงตัว         |
| บ้านใหม่      | ศรีนาวา    | เมือง            | นครนายก    | บางปะกง    | 7.50                       | 4.05       | 3.83       | 3.53       | ลดลง           |
| บ้านกุดบอน    | วังตะเคียน | กบินทร์บุรี      | ปราจีนบุรี | ปราจีนบุรี | 12.10                      | 0.93       | 0.79       | 0.84       | เพิ่มขึ้น      |
| บ้านแก่งไทร   | หนองบอน    | เมือง<br>สระแก้ว | สระแก้ว    | ปราจีนบุรี | 7.00                       | 0.78       | 0.79       | 0.80       | เพิ่มขึ้น      |

ปริมาณน้ำในลำน้ำในพื้นที่ลุ่มน้ำบางปะกง-ปราจีนบุรี วันที่ 25 ธันวาคม 2562



สถานีเชิงสะพานฉะเชิงเทรา ต.หน้าเมือง อ.เมือง จ.ฉะเชิงเทรา  
(ลุ่มน้ำบางปะกง – แม่น้ำบางปะกง)

#### 4) สรุป

- สถานการณ์น้ำในลุ่มน้ำบางปะกง อยู่ในภาวะปกติ (ระดับน้ำต่ำกว่าระดับตลิ่งต่ำสุด) และระดับน้ำในลำน้ำส่วนใหญ่มีแนวโน้มลดลง

- สถานการณ์น้ำในลุ่มน้ำปราจีนบุรี อยู่ในภาวะปกติ (ระดับน้ำต่ำกว่าระดับตลิ่งต่ำสุด) และระดับน้ำในลำน้ำส่วนใหญ่มีแนวโน้มเพิ่มขึ้น