

รายงานสถานการณ์น้ำลุ่มน้ำเจ้าพระยา

วันที่ 26 ธันวาคม 2562

1) สภาพภูมิอากาศ

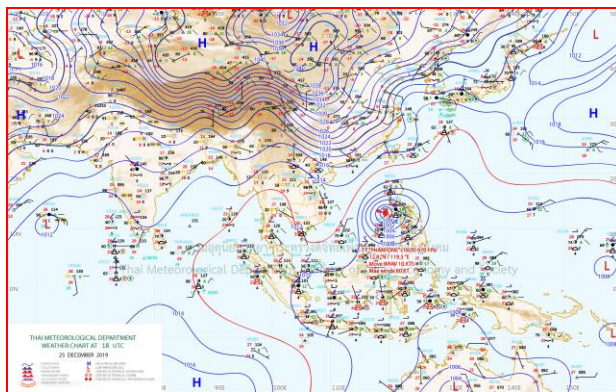
ลักษณะอากาศทั่วไป (ที่มา: กรมอุตุนิยมวิทยา)

พยากรณ์อากาศ 24 ชั่วโมงข้างหน้า ประเทศไทยตอนบนมีอากาศเย็นถึงหนาวกับมีหมอกในตอนเช้า และมีหมอกหนาในบางพื้นที่ ส่วนตอนกลางวันท้องฟ้าโปร่งและมีแดดจัด บริเวณพื้นราบของภาคเหนือและภาคตะวันออกเฉียงเหนือ อุณหภูมิต่ำสุด 14-22 องศาเซลเซียส ยอดดอยและยอดภูมีอากาศหนาวถึงหนาวจัด อุณหภูมิต่ำสุด 4-13 องศาเซลเซียส และมีน้ำค้างแข็งบางแห่งบริเวณยอดดอย ขอให้ประชาชนบริเวณประเทศไทยตอนบนระวังการสัญจรผ่านบริเวณที่มีหมอกไว้ด้วย สำหรับภาคใต้มีฝนลดลง

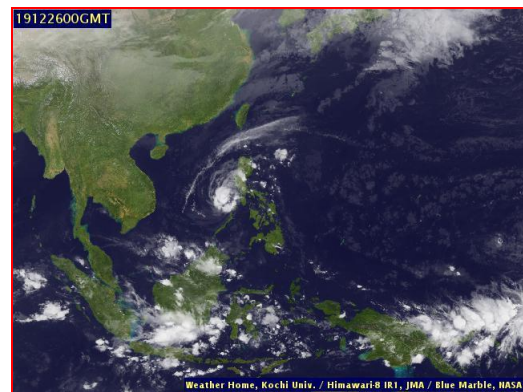
อนึ่ง พายุระดับ 5 (ไต้ฝุ่น) “ฟานทอง” บริเวณทะเลจีนใต้ตอนกลาง คาดว่าจะอ่อนกำลังลงและสลายตัวในช่วงวันที่ 28-29 ธันวาคม 2562 โดยพายุนี้ไม่มีผลกระทบต่อลักษณะอากาศของประเทศไทย

เมื่อเวลา 04.00 น. บริเวณความกดอากาศสูงกำลังปานกลางอีกระลอกหนึ่งได้แผ่ลงมาปกคลุมถึงประเทศจีนตอนใต้แล้ว คาดว่าจะแผ่ลงมาปกคลุมประเทศไทยตอนบนและทะเลจีนใต้ในวันพรุ่งนี้ (27 ธ.ค. 62) ลักษณะเช่นทำให้ประเทศไทยตอนบนมีอุณหภูมิลดลง 2-4 องศาเซลเซียส ในภาคเหนือ และภาคตะวันออกเฉียงเหนือ ส่วนภาคกลาง ภาคตะวันออก รวมทั้งกรุงเทพมหานครและปริมณฑล อุณหภูมิลดลง 1-3 องศาเซลเซียส สำหรับมรสุมตะวันออกเฉียงเหนือที่พัดปกคลุมอ่าวไทยและภาคใต้จะมีกำลังแรงขึ้น ทำให้คลื่นลมบริเวณอ่าวไทยมีกำลังแรงขึ้น โดยมีคลื่นสูงประมาณ 2 เมตร

สภาพอากาศภาคกลาง อากาศเย็น กับมีหมอกในตอนเช้า และมีหมอกหนาในบางพื้นที่ อุณหภูมิต่ำสุด 21-23 องศาเซลเซียส อุณหภูมิสูงสุด 34-36 องศาเซลเซียส ลมตะวันออกเฉียงเหนือ ความเร็ว 10-20 กม./ชม.



แผนที่อากาศ วันที่ 26 ธ.ค. 2562 เวลา 01.00 น.

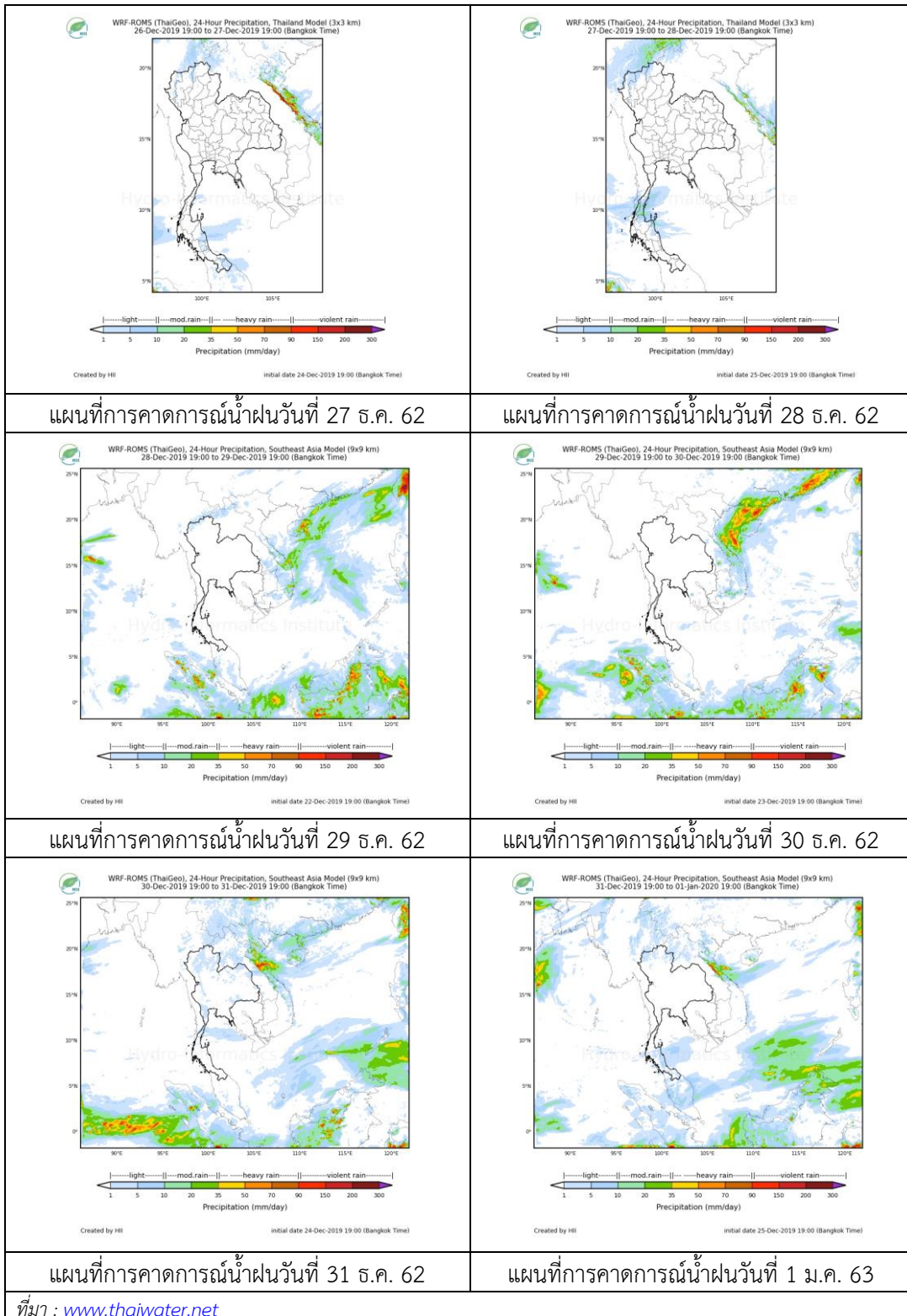


ภาพถ่ายจากดาวเทียม วันที่ 26 ธ.ค. 2562

2) สถานการณ์ฝน

จากข้อมูลสถานการณ์น้ำฝนในพื้นที่ลุ่มน้ำเจ้าพระยาของวันที่ 26 ธันวาคม 2562 จากกรมทรัพยากรน้ำ กรมอุตุนิยมวิทยา กรมชลประทาน และสถาบันสารสนเทศทรัพยากรน้ำและการเกษตร (องค์การมหาชน) พบว่าไม่มีฝนตกในพื้นที่ลุ่มน้ำ

สถานการณ์น้ำฝน



3) ข้อมูลปริมาณน้ำในลำน้ำ

ลุ่มน้ำเจ้าพระยา ระดับน้ำอยู่ในเกณฑ์ปกติ โดยระดับน้ำลดลงในบางสถานี

สถานการณ์น้ำท่า (26 ธ.ค. - 28 ธ.ค. 2562 ที่มา: กรมชลประทาน)

สถานี	แม่น้ำ	อำเภอ	จังหวัด	ระดับตลิ่ง	พฤษ	ศุกร	เสาร์
				ปริมาณน้ำ (ลบ.ม./วิ.)	26 ธ.ค.	27 ธ.ค.	28 ธ.ค.
C.2	เจ้าพระยา	เมือง	นครสวรรค์	26.20	16.92	16.93	16.94
				3,590	152	153	154
C.13	เขื่อน เจ้าพระยา	สรรพยา	ชัยนาท	17.21	13.05	13.11	13.17
				2,840	80	80	80
C.3	เจ้าพระยา	เมือง	สิงห์บุรี	11.70	1.90	1.85	1.85
				2,340	**	**	**
C.35	เจ้าพระยา	พระนครศรีอยุธยา	พระนครศรีอยุธยา	4.58	0.55	0.55	0.55
				1,155	**	**	**
C.36	คลองบาง หลวง	บางบาล	พระนครศรีอยุธยา	4.00	0.32	0.30	0.30
				404	**	**	**
C.37	คลอง บางบาน	บางบาล	พระนครศรีอยุธยา	3.80	0.27	0.27	0.28
				134	**	**	**

สถานีทับกฤช ต.ทับกฤชใต้ อ.ชุมแสง
จ.นครสวรรค์ (ลุ่มน้ำเจ้าพระยา)



สถานีวัดโคกจันทร์ ต.โพนงคำ อ.สรรพยา
จ.ชัยนาท (ลุ่มน้ำเจ้าพระยา)



สถานีบ้านป้อม ต.รามัญ อ.เมือง
จ.พระนครศรีอยุธยา (ลุ่มน้ำเจ้าพระยา)



สถานีบ้านท้ายดง ต.บางกระบือ อ.สามโคก
จ.ปทุมธานี (ลุ่มน้ำเจ้าพระยา)



ปริมาณน้ำในลำน้ำต่างๆ ในพื้นที่ลุ่มน้ำเจ้าพระยา

4) สรุป

สถานการณ์ในลุ่มน้ำเจ้าพระยาอยู่ในเกณฑ์ปกติ โดยระดับน้ำเขื่อนเจ้าพระยามีปริมาณน้ำไหลผ่าน 80 ลบ.ม./วินาที ระดับน้ำเหนือเขื่อน + 13.05 ม.รทก. ระดับน้ำท้ายเขื่อน +5.64 ม.รทก.