



# รายงานการเฝ้าระวังติดตามสถานการณ์น้ำและความช่วยเหลือ กระทรวงทรัพยากรธรรมชาติและสิ่งแวดล้อม



ศูนย์ป้องกันวิกฤติน้ำ กรมทรัพยากรน้ำ กระทรวงทรัพยากรธรรมชาติและสิ่งแวดล้อม

โทรศัพท์ ๐ ๒๒๗๑ ๖๐๐๐ ต่อ ๖๔๔๕ โทรสาร ๐ ๒๒๙๘ ๖๖๒๙ <http://www.dwr.go.th> ID Line : mekhalawoc Email : mekhala@dwr.mail.go.th

รายงานฉบับที่ ๒๗๖/๒๕๖๒

เวลา ๐๘.๐๐ น.

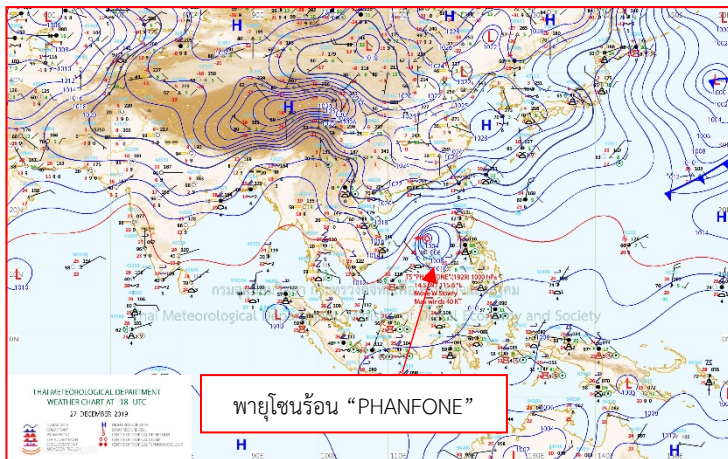
วันที่ ๒๘ ธันวาคม ๒๕๖๒

เรียน รมว.ทส. เลขาธิการ รมว.ทส. ที่ปรึกษา รมว.ทส. ปกท.ทส. รอง ปกท.ทส. อทน. รอง อทน. และหน่วยงานที่เกี่ยวข้อง

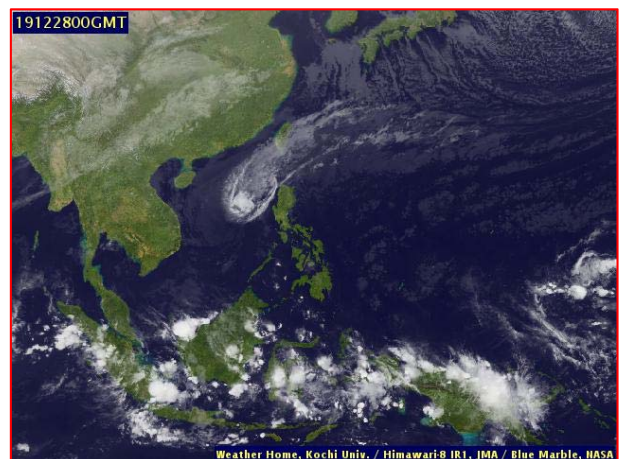
## ๑. สถานะอากาศ เวลา ๐๖.๐๐ น. (กรมอุตุนิยมวิทยา)

พยากรณ์อากาศ ๒๔ ชั่วโมงข้างหน้า ภาคเหนืออากาศเย็นกับมีฝนเล็กน้อยบางพื้นที่ โดยภาคตะวันออกเฉียงเหนือ อุณหภูมิลดลง ๑-๔ องศาเซลเซียส บริเวณพื้นราบของภาคเหนือและภาคตะวันออกเฉียงเหนือ อุณหภูมิต่ำสุด ๑๖-๒๒ องศาเซลเซียส ยอดดอยและยอดภูมีอากาศหนาวถึงหนาวจัด อุณหภูมิต่ำสุด ๕-๑๔ องศาเซลเซียส ส่วนภาคตะวันออก และภาคกลาง อุณหภูมิจะลดลง ๑-๒ องศาเซลเซียส อากาศเย็นในตอนเช้าทางตอนบนของภาค โดยมีฝนบางพื้นที่ทาง ตอนล่างของภาค ขอให้ประชาชนบริเวณประเทศไทยตอนบนระวังรักษาสุขภาพเนื่องจากอากาศที่เปลี่ยนแปลง และการสัญจรผ่านบริเวณที่มีหมอกไว้ด้วย สำหรับภาคใต้มีฝนน้อย

อนึ่ง พายุระดับ ๔ (พายุโซนร้อนกำลังแรง) “ฟานทอง” บริเวณทะเลจีนใต้ตอนกลาง ได้อ่อนกำลังลงเป็นพายุระดับ ๓ (พายุโซนร้อน) แล้ว คาดว่าจะอ่อนกำลังลงอีก และจะสลายตัวในช่วงวันที่ ๒๘-๒๙ ธันวาคม ๒๕๖๒ โดยพายุนี้ไม่มีผลกระทบต่อลักษณะอากาศของประเทศไทย

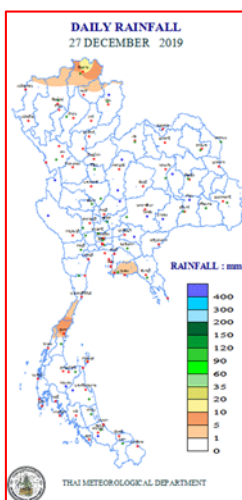


แผนที่อากาศ วันที่ ๒๘ ธ.ค. ๒๕๖๒ เวลา ๐๑.๐๐ น.



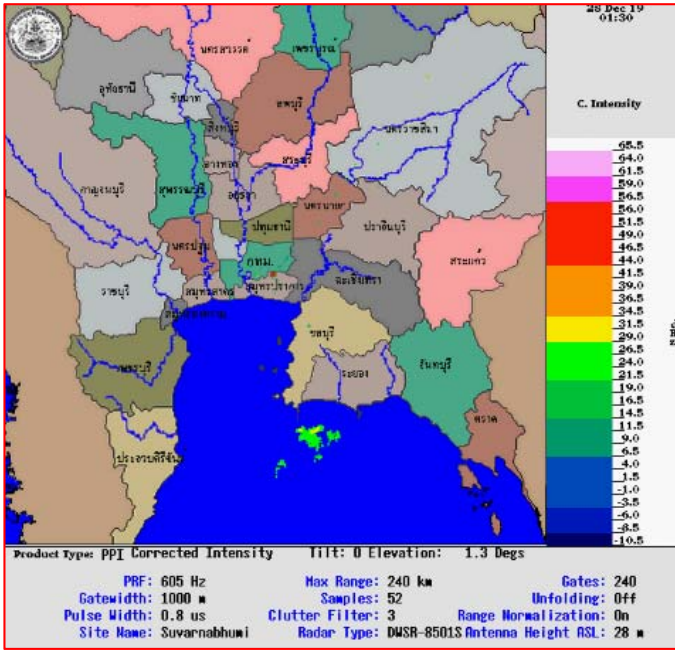
ภาพถ่ายดาวเทียม วันที่ ๒๘ ธ.ค. ๒๕๖๒ เวลา ๐๗.๐๐ น.

## ๒. ปริมาณฝนสะสม ณ เวลา ๐๗.๐๐ น. (เมื่อวาน) - ๐๗.๐๐ น. (วันนี้) (กรมอุตุนิยมวิทยา)

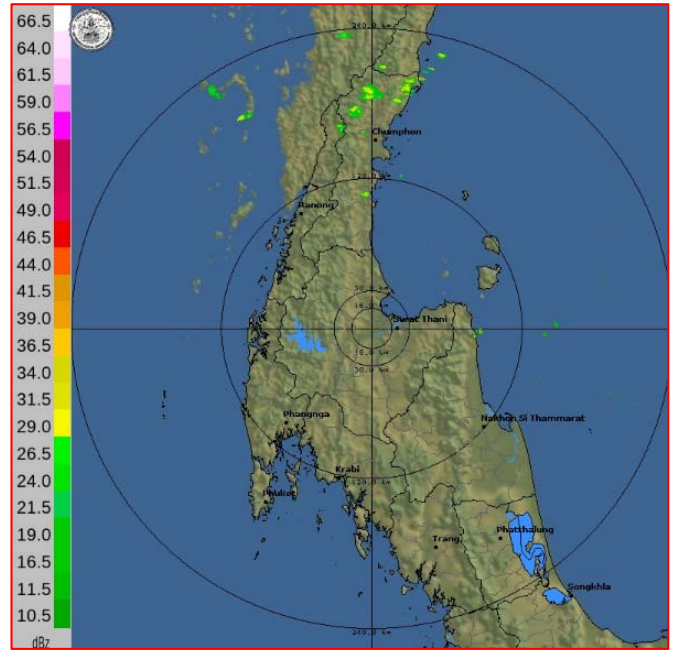


จุดตรวจวัด	ปริมาณฝน (มม.)
จ.เชียงราย	๑๒.๕
จ.ระยอง	๓.๕
จ.เชียงราย สกษ.	๓.๐
จ.สุราษฎร์ธานี (เกาะสมุย)	๒.๑
จ.ชลบุรี (สัตหีบ)	๑.๗
จ.ระยอง (ห้วยโป่ง สกษ.)	๑.๕
กรุงเทพฯ (บางนา สกษ.)	๐.๒

๓. เรดาร์ตรวจอากาศ ณ วันที่ ๒๘ ธันวาคม ๒๕๖๒ (กรมอุตุนิยมวิทยา)



สถานีสุวรรณภูมิ เวลา ๐๘.๓๐ น.



สถานีสุราษฎร์ธานี เวลา ๑๓.๓๐ น.

จากเรดาร์ตรวจอากาศจะพบว่ามียกุ่มเมฆฝนบริเวณภาคใต้ของประเทศไทย

๔. สถานการณ์น้ำในแหล่งเก็บกักน้ำ ณ วันที่ ๒๗ ธันวาคม ๒๕๖๒ (กรมชลประทาน กรมทรัพยากรน้ำ และ สททช.)

๔.๑ สภาพน้ำในอ่างเก็บน้ำขนาดใหญ่ปริมาตรน้ำในอ่างฯ ๔๔,๕๑๕ ล้าน ลบ.ม.คิดเป็นร้อยละ ๖๓ (ปริมาตรน้ำใช้การได้ ๒๑,๐๕๓ ล้าน ลบ.ม. คิดเป็นร้อยละ ๔๔๗) ปริมาตรน้ำในอ่างฯ เทียบกับปี ๒๕๖๑ (๕๔,๗๓๒ ล้าน ลบ.ม. คิดเป็นร้อยละ ๗๗) น้อยกว่าปี ๒๕๖๑ จำนวน ๑๐,๒๗๙ ล้าน ลบ.ม. ปริมาณน้ำไหลลงอ่างฯ จำนวน ๒๔.๖๑ ล้าน ลบ.ม. ปริมาณน้ำระบายจำนวน ๗๕.๓๐ ล้าน ลบ.ม. สามารถรับน้ำได้อีก ๒๖,๔๑๒ ล้าน ลบ.ม.

อ่างเก็บน้ำ	ปริมาตรน้ำในอ่าง		ปริมาตรน้ำใช้การได้		ปริมาตรน้ำไหลลงอ่าง		ปริมาตรน้ำระบาย		ปริมาตรน้ำรับได้อีก (ล้าน ม. <sup>๓</sup> ) (ความจุที่ รนส- ปริมาตรน้ำปัจจุบัน)
	ปริมาตร (ล้าน ม. <sup>๓</sup> )	% น้ำเก็บกัก	ปริมาตร (ล้าน ม. <sup>๓</sup> )	% น้ำใช้การ	วันนี้ (ล้าน ม. <sup>๓</sup> )	เมื่อวาน (ล้าน ม. <sup>๓</sup> )	วันนี้ (ล้าน ม. <sup>๓</sup> )	เมื่อวาน (ล้าน ม. <sup>๓</sup> )	
๑.ภูมิพล	๕,๖๐๓	๔๒	๑,๘๐๓	๑๙	๐.๐๐	๐.๙๕	๑๓.๐๐	๑๓.๐๐	๗,๘๕๙
๒.สิริกิติ์	๔,๘๗๓	๕๑	๒,๐๒๓	๓๐	๓.๖๐	๑.๙๕	๑๒.๒๘	๑๒.๔๙	๕,๖๓๕
๓.จุฬารัตน์	๔๕	๒๗	๘	๖	๐.๐๑	๐.๐๑	๐.๐๐	๐.๐๐	๑๓๖
๔.อุบลรัตน์	๕๐๐	๒๑	-๘๑	-๓	๐.๐๐	๐.๐๙	๐.๕๕	๐.๕๕	๔,๑๔๐
๕.ลำปาง	๑,๔๓๕	๗๒	๑,๓๓๕	๗๑	๐.๐๐	๐.๐๐	๔.๘๔	๘.๑๐	๑,๐๑๕
๖.สิรินธร	๑,๗๒๘	๘๘	๘๙๗	๗๙	๐.๐๐	๑.๕๓	๑.๕๕	๑.๕๓	๒๓๘
๗.ป่าสักชลสิทธิ์	๒๓๘	๒๕	๒๓๕	๒๕	๐.๐๐	๐.๐๐	๑.๗๓	๑.๗๔	๗๒๒
๘.ศรีนครินทร์	๑๕,๐๕๙	๘๕	๔,๗๘๔	๖๔	๗.๖๗	๒.๒๘	๑๑.๙๘	๑๒.๐๐	๓,๗๑๑
๙.วชิราลงกรณ์	๗,๐๔๐	๗๙	๔,๐๒๘	๖๙	๓.๖๗	๐.๐๐	๑๓.๐๘	๑๓.๐๕	๓,๙๖๐
๑๐.ขุนด่านปราการชล	๑๖๕	๗๓	๑๖๐	๗๓	๐.๐๐	๐.๐๐	๐.๓๕	๐.๓๓	๖๐
๑๑.รัชชประภา	๓,๗๕๔	๖๗	๒,๔๐๓	๕๘	๒.๔๖	๑.๕๓	๔.๙๖	๔.๐๓	๒,๓๙๐
๑๒.บางบาล	๑,๐๖๒	๗๓	๗๘๖	๖๗	๔.๕๙	๔.๙๐	๒.๑๙	๒.๐๓	๕๒๘

๔.๒ อ่างเก็บน้ำขนาดกลาง ๓๕๐ แห่ง มีปริมาณน้ำ ๓,๐๖๐ ล้าน ลบ.ม. (๕๖%) ปริมาณน้ำใช้การ ๒,๗๓๖ ล้าน ลบ.ม. (๕๕%)

๔.๓ แหล่งน้ำธรรมชาติขนาดใหญ่ ๖ แห่ง มีปริมาณน้ำรวม ๓๒๒.๒๕ ล้าน ลบ.ม. (๖๓%)

๔.๔ แหล่งน้ำธรรมชาติขนาดเล็ก ๑๔๑,๐๙๗ แห่ง มีปริมาณน้ำรวม ๒,๓๔๒ ล้าน ลบ.ม.

**๕. สถานการณ์น้ำในประเทศ ณ วันที่ ๒๕ - ๒๘ ธันวาคม ๒๕๖๒ (กรมชลประทาน)**

สถานี	แม่น้ำ	อำเภอ	จังหวัด	ระดับ ตลิ่ง (ม.รทก.)	ระดับน้ำ (ม.รทก.)				แนวโน้ม	เปรียบเทียบ ระดับตลิ่ง
					พุธ	พฤหัสบดี	ศุกร์	เสาร์		
					๒๕ จ.ค.	๒๖ จ.ค.	๒๗ จ.ค.	๒๘ จ.ค.		
P.๑	ปิง	เมือง	เชียงใหม่	๓.๗๐	๐.๙๙	๑.๐๒	๑.๐๕	๑.๐๕	ทรงตัว	-๒.๖๕
W.๑C	วัง	เมือง	ลำปาง	๕.๒๐	-๐.๕๗	-๐.๖๑	-๐.๖๑	-๐.๖๓	ลดลง	-๕.๘๓
Y.๑๖	ยม	บางระกำ	พิษณุโลก	๗.๓๐	***	***	***	***	***	***
N.๗A	น่าน	เมือง	พิจิตร	๙.๘๗	๑.๑๕	๑.๑๓	๑.๖๕	๑.๙๔	เพิ่มขึ้น	-๗.๙๓
C.๒	เจ้าพระยา	เมือง	นครสวรรค์	๒๖.๒๐	๑๖.๘๙	๑๖.๙๒	๑๗.๐๕	๑๗.๒๐	เพิ่มขึ้น	-๙.๐๐
C.๑๓	เจ้าพระยา	สรรพยา	ชัยนาท	๑๖.๓๔	๕.๖๔	๕.๖๔	๕.๖๔	๕.๖๔	ทรงตัว	-๑๐.๗๐
M.๖A	มูล	สตึก	บุรีรัมย์	๖.๐๐	-๐.๒๓	-๐.๒๔	-๐.๒๕	-๐.๒๗	ลดลง	-๖.๒๗
M.๗	มูล	เมือง	อุบลราชธานี	๗.๐๐	๓.๐๓	๒.๘๖	๒.๘๔	๒.๗๒	ลดลง	-๔.๒๘
M.๑๙๑	ลำตะคอง	เมือง	นครราชสีมา	๓.๐๐	๐.๖๘	๐.๕๐	๐.๕๐	๐.๖๐	เพิ่มขึ้น	-๒.๔๐
M.๖๙	ลำเซบก	ตระการพืชผล	อุบลราชธานี	๗.๓๐	๕.๐๘	๕.๐๗	๕.๐๗	๕.๐๗	ทรงตัว	-๒.๒๓
X.๖๔	คลองท่าแซะ	ท่าแซะ	ชุมพร	๑๗.๑๓	๗.๕๙	๗.๕๙	๗.๕๙	๘.๓๓	เพิ่มขึ้น	-๘.๘๐
X.๑๔๙	คลองกลาย	นบพิตำ	นครศรีธรรมราช	๓๓.๙๖	๒๘.๓๑	๒๘.๒๙	๒๘.๒๖	๒๘.๒๔	ลดลง	-๕.๗๒
X.๒๗๔	แม่น้ำโก-ลก	แว้ง	นราธิวาส	๒๔.๑๘	๑๙.๕๗	๑๙.๔๙	๑๙.๔๕	๑๙.๓๙	ลดลง	-๔.๗๙
X.๑๑๙A	ภาคใต้ฝั่ง ตะวันออก	สุโขทัย	นราธิวาส	๘.๒๐	๖.๖๒	๖.๑๓	๕.๗๙	๓.๘๑	เพิ่มขึ้น	-๔.๓๙
X.๓๗A	แม่น้ำตาปี	พระแสง	สุราษฎร์ธานี	๑๑.๗๐	๕.๑๙	๕.๒๗	๕.๓๕	๕.๒๘	ลดลง	-๖.๔๒

\*\*\* ยังไม่ได้รับรายงาน

**๖. สถานการณ์น้ำในพื้นที่ลุ่มน้ำโขง ณ วันที่ ๒๘ ธันวาคม ๒๕๖๒ (Mekong River Commission (MRC))**

สถานี	ระดับ อ้างอิง (ม.รทก.)	ระดับ ตลิ่ง (ม.)	ระดับน้ำ (ม.)					เปรียบเทียบ ระดับตลิ่ง (ม.)	ผลต่างของระดับน้ำ (ม.)		แนว โน้ม
			๒๔ จ.ค.	๒๕ จ.ค.	๒๖ จ.ค.	๒๗ จ.ค.	๒๘ จ.ค.		๓ วัน ย้อนหลัง	๕ วัน ย้อนหลัง	
อ.เชียงแสน จ.เชียงราย	๓๕๗.๑๑๐	๑๒.๘๐	๒.๔๐	๒.๔๖	๒.๔๖	๒.๔๖	๒.๔๘	-๑๐.๓๒	๐.๐๒	๐.๐๘	เพิ่มขึ้น
อ.เชียงคาน จ.เลย	๑๙๔.๑๑๘	๑๖.๐๐	๔.๓๕	๔.๓๔	๔.๔๐	๔.๓๘	๔.๓๐	-๑๑.๗๐	-๐.๑๐	-๐.๐๕	ลดลง
อ.เมือง จ.หนองคาย	๑๕๓.๖๔๘	๑๒.๒๐	๑.๗๘	๑.๖๗	๑.๕๐	๑.๕๑	๑.๕๒	-๑๐.๖๘	๐.๐๒	-๐.๒๖	เพิ่มขึ้น
อ.เมือง จ.นครพนม	๑๓๒.๖๘๐	๑๒.๐๐	๑.๕๑	๑.๕๓	๑.๔๗	๑.๓๙	๑.๒๙	-๑๐.๗๑	-๐.๑๘	-๐.๒๒	ลดลง
อ.เมือง จ.มุกดาหาร	๑๒๔.๒๑๙	๑๒.๕๐	๑.๙๘	๒.๐๓	๒.๐๓	๒.๐๐	๑.๙๔	-๑๐.๕๖	-๐.๐๙	-๐.๐๔	ลดลง
อ.โขงเจียม จ.อุบลราชธานี	๘๙.๐๓๐	๑๔.๕๐	๒.๔๐	๒.๔๔	๒.๕๒	๒.๕๐	๒.๕๖	-๑๑.๙๔	๐.๐๔	๐.๑๖	เพิ่มขึ้น

\*\*\* ไม่มีสถานการณ์

**๖. สถานการณ์เตือนภัย Early Warning ณ วันที่ ๒๘ ธันวาคม ๒๕๖๒ (กรมทรัพยากรน้ำ)**

[เวลา ๑๕.๐๐ น.(เมื่อวาน) - ๐๘.๐๐ น. (วันนี้)]

การแจ้งเตือน	สถานี	การแจ้งเตือน
เตือนสีแดง (อพยพ)	-	-
เตือนสีเหลือง (เตือนภัย)	-	-
เตือนสีเขียว (เฝ้าระวัง)	-	-

\*\*\*ไม่มีสถานการณ์

**๗. พื้นที่ติดตามและเฝ้าระวังสถานการณ์ธรณีพิบัติภัย ณ วันที่ ๒๘ ธันวาคม ๒๕๖๒ (กรมทรัพยากรธรณี)**

เนื่องจากในพื้นที่เสี่ยงภัยดินถล่ม มีปริมาณน้ำฝนไม่ถึงเกณฑ์การเฝ้าระวัง ประกอบกับบางพื้นที่ไม่มีฝนตก จึงไม่มีพื้นที่ติดตามสถานการณ์พิบัติภัยดินถล่มและน้ำป่าไหลหลาก

๘. เหตุการณ์วิกฤตน้ำปัจจุบัน ณ วันที่ ๒๘ ธันวาคม ๒๕๖๒ [เวลา ๑๕.๐๐ น.(เมื่อวาน) - ๐๘.๐๐ น. (วันนี้)]

ไม่มีสถานการณ์

๙. สถานการณ์ภาวะน้ำท่วม และสถานการณ์ฝนแล้ง/ฝนทิ้งช่วง ณ วันที่ ๒๘ ธันวาคม ๒๕๖๒ (กรมป้องกันและบรรเทาสาธารณภัย และ สททช.)

สถานการณ์สาธารณภัย ปก.

สถานการณ์ภัยแล้ง

จังหวัดที่มีการประกาศเขตการให้ความช่วยเหลือผู้ประสบภัยพิบัติกรณีฉุกเฉิน (ภัยแล้ง) ตามระเบียบกระทรวงการคลัง ว่าด้วยเงินอุดหนุนราชการเพื่อช่วยเหลือผู้ประสบภัยพิบัติกรณีฉุกเฉิน พ.ศ. ๒๕๖๒ จำนวน ๑๓ จังหวัด (เชียงราย น่าน นครพนม มหาสารคาม บึงกาฬ หนองคาย บุรีรัมย์ กาฬสินธุ์ กาญจนบุรี ฉะเชิงเทรา เพชรบูรณ์ อุทัยธานี และนครราชสีมา) ๖๘ อำเภอ ๔๑๗ ตำบล ๓,๗๗๐ หมู่บ้าน/ชุมชน ดังนี้

จังหวัด	จำนวน			รายชื่ออำเภอที่ประกาศเขตภัยพิบัติ
	อำเภอ	ตำบล	หมู่บ้าน/ชุมชน	
<b>ภาคเหนือ รวม ๓ จังหวัด ๒๑ อำเภอ ๑๒๒ ตำบล ๙๕๐ หมู่บ้าน</b>				
๑.เชียงราย	๑๔	๗๖	๖๕๑	ดอยหลวง (๓ ต. ๓๓ ม.) เวียงแก่น (๔ ต. ๔๑ ม.) เมืองฯ (๗ ต. ๔๘ ม.) เวียงชัย (๒ ต. ๑๘ ม.) แม่จัน (๙ ต. ๖๓ ม.) เชียงของ (๗ ต. ๑๐๒ ม.) ขุนตาล (๓ ต. ๕๕ ม.) เวียงเชียงรุ้ง (๓ ต. ๓๗ ม.) พาน (๖ ต. ๒๗ ม.) เทิง (๑๐ ต. ๗๖ ม.) เชียงแสน (๖ ต. ๔๗ ม.) แม่ฟ้าหลวง (๔ ต. ๒๕ ม.) พญาเม็งราย (๕ ต. ๔๐ ม.) ป่าแดด (๕ ต. ๒๑ ม.)
๒.น่าน	๑	๕	๔๕	น่าน้อย (๕ ต. ๔๕ ม.)
๓.เพชรบูรณ์	๖	๔๑	๒๕๔	น้ำหนาว (๔ ต. ๒๘ ม.) เมืองฯ (๖ ต. ๒๒ ม.) ศรีเทพ (๖ ต. ๕๕ ม.) หนองไผ่ (๑๐ ต. ๕๓ ม.) หล่มเก่า (๗ ต. ๓๖ ม.) หล่มสัก (๘ ต. ๖๐ ม.)
<b>ภาคตะวันออกเฉียงเหนือ รวม ๗ จังหวัด ๓๑ อำเภอ ๒๑๕ ตำบล ๒,๑๗๑ หมู่บ้าน</b>				
๔.นครพนม	๑	๘	๕๑	ปลาปาก (๘ ต. ๕๑ ม.)
๕.มหาสารคาม	๖	๔๓	๕๔๒	แกดำ (๑ ต. ๓ ม.) โกสุมพิสัย (๙ ต. ๙๑ ม.) ชื่นชม (๔ ต. ๔๖ ม.) เขียงยืน (๘ ต. ๑๑๖ ม.) พัทธภูมิพิสัย (๑๔ ต. ๑๙๕ ม.) ยางสีสุราช (๗ ต. ๙๑ ม.)
๖.บึงกาฬ	๔	๓๒	๒๕๒	พรเจริญ (๗ ต. ๕๘ ม.) เมืองฯ (๑๒ ต. ๗๗ ม.) ปากคาด (๖ ต. ๕๑ ม.) โขทัย (๗ ต. ๖๖ ม.)
๗.หนองคาย	๘	๔๐	๓๕๘	ท่าบ่อ (๕ ต. ๑๕ ม.) ฝ้ายไร่ (๕ ต. ๗๓ ม.) รัตนวาปี (๕ ต. ๓๗ ม.) สระใคร (๓ ต. ๔๑ ม.) เมืองฯ (๔ ต. ๑๒ ม.) โพนพิสัย (๑๑ ต. ๑๔๔ ม.) สังคม (๕ ต. ๒๕ ม.) โพธิ์ตาก (๒ ต. ๙ ม.)
๘.บุรีรัมย์	๖	๔๕	๔๘๘	พลับพลาชัย (๕ ต. ๕๖ ม.) ประโคนชัย (๑๖ ต. ๑๗๕ ม.) โนนดินแดง (๑ ต. ๘ ม.) ละหานทราย (๒ ต. ๑๑ ม.) หนองหงส์ (๗ ต. ๘๘ ม.) นางรอง (๑๔ ต. ๑๓๓ ม.) ๑ เทศบาล ๗ ชุมชน
๙.กาฬสินธุ์	๑	๔	๒๗	ยางตลาด (๔ ต. ๒๗ ม.)
๑๐.นครราชสีมา	๕	๔๓	๔๕๓	โนนสูง (๘ ต. ๑๐๙ ม.) ๑ เทศบาล ๑๓ ชุมชน จักราช (๖ ต. ๕๓ ม.) ปักธงชัย (๑๖ ต. ๑๗๙ ม.) โขชัย (๙ ต. ๖๓ ม.) เทพารักษ์ (๔ ต. ๓๖ ม.)
<b>ภาคกลาง รวม ๓ จังหวัด ๑๖ อำเภอ ๘๐ ตำบล ๖๔๙ หมู่บ้าน</b>				
๑๑.กาญจนบุรี	๖	๒๒	๑๙๕	พนมทวน (๔ ต. ๒๗ ม.) เลขาวิัญ (๗ ต. ๙๐ ม.) ท่าม่วง (๒ ต. ๑๔ ม.) บ่อพลอย (๔ ต. ๙ ม.) หนองปรือ (๑ ต. ๖ ม.) ห้วยกระเจา (๔ ต. ๔๙ ม.)
๑๒.ฉะเชิงเทรา	๒	๕	๑๖	บ้านโพธิ์ (๑ ต. ๓ ม.) แผลงยาว (๔ ต. ๑๓ ม.)
๑๓.อุทัยธานี	๘	๕๓	๔๓๘	เมืองฯ (๘ ต. ๔๘ ม.) ทับทัน (๑๐ ต. ๘๗ ม.) หนองขาหย่าง (๙ ต. ๕๓ ม.) หนองฉาง (๑๐ ต. ๙๗ ม.) สว่างอารมณ์ (๕ ต. ๕๘ ม.) ลานสัก (๖ ต. ๘๔ ม.) ห้วยคต (๓ ต. ๙ ม.) บ้านไร่ (๒ ต. ๒ ม.)
<b>รวม ๑๓ จังหวัด</b>	<b>๖๘</b>	<b>๔๑๗</b>	<b>๓,๗๗๐</b>	

**๑๐. การคาดหมายลักษณะอากาศ ๗ วันข้างหน้า** (ระหว่างวันที่ ๒๗ ธันวาคม ๒๕๖๒ - ๒ มกราคม ๒๕๖๓)

ในช่วงวันที่ ๒๗ ธันวาคม ๒๕๖๒ - ๒ มกราคม ๒๕๖๓ ประเทศไทยตอนบนจะมีอุณหภูมิลดลงกับมีลมแรง โดยภาคเหนือและภาคตะวันออกเฉียงเหนือมีอากาศเย็นถึงหนาว โดยจะมีอุณหภูมิลดลง ๒-๔ องศาเซลเซียส บริเวณพื้นราบ อุณหภูมิต่ำสุด ๑๐-๑๘ องศาเซลเซียส ส่วนบริเวณยอดดอยและยอดภูมีอากาศหนาวถึงหนาวจัดและมีน้ำค้างแข็งบางพื้นที่ อุณหภูมิต่ำสุด ๑-๑๑ องศาเซลเซียส ในช่วงวันที่ ๒๗ - ๒๙ ธันวาคม ๖๒ ภาคเหนือจะมีฝนเกิดขึ้นเป็นบางพื้นที่ ส่วนภาคกลาง ภาคตะวันออก รวมทั้งกรุงเทพมหานครและปริมณฑล จะมีอุณหภูมิลดลง ๑-๓ องศาเซลเซียส สำหรับภาคใต้มีฝนเพิ่มขึ้น ส่วนคลื่นลมบริเวณอ่าวไทยตอนล่างมีกำลังปานกลาง ทะเลมีคลื่นสูงประมาณ ๒ เมตร บริเวณที่มีฝนฟ้าคะนองมีคลื่นสูงมากกว่า ๒ เมตร

ความช่วยเหลือด้านการป้องกันและบรรเทาภาวะวิกฤติน้ำ  
 กระทรวงทรัพยากรธรรมชาติและสิ่งแวดล้อม  
 วันที่ ๒๖ ธันวาคม ๒๕๖๒

๑. กรม ทรัพยากรน้ำ สำนักงาน ทรัพยากรน้ำภาค ๑
๒. กิจกรรมที่ดำเนินการ ติดตั้งเครื่องสูบน้ำ ขนาด ๑๒ นิ้ว จำนวน ๑ เครื่อง ณ บ้านเหล่าแมว ม.๑ ต.วังพาง  
อ.เวียงหนองล่อง จ.ลำพูน สูบน้ำช่วยเหลือเกษตรกรกลุ่มวิสาหกิจชุมชน ลำไย แปลงใหญ่วังพาง ซึ่งประสบภัยแล้ง  
เกษตรไม้ผล ได้แก่ ลำไย และมะม่วง
๓. ประโยชน์ที่ได้รับ ปริมาณน้ำที่แจก \_\_\_\_\_ - \_\_\_\_\_ ลบ.ม. พื้นที่การเกษตร ๑,๒๐๐ ไร่  
 \_\_\_\_\_ ๕ หมู่บ้าน \_\_\_\_\_ - \_\_\_\_\_ คน



ความช่วยเหลือด้านการป้องกันและบรรเทาภาวะวิกฤติน้ำ  
 กระทรวงทรัพยากรธรรมชาติและสิ่งแวดล้อม  
 วันที่ ๒๗ ธันวาคม ๒๕๖๒

๑. กรม ทรัพยากรน้ำ สำนักงาน ทรัพยากรน้ำภาค ๑๑
๒. กิจกรรมที่ดำเนินการ ติดตั้งเครื่องสูบน้ำ ขนาด ๘ นิ้ว จำนวน ๑ เครื่อง ณ บ.โนนค้อทุ่ง ม.๕ ต.โพนเมืองน้อย อ.หัว  
 ตะพาน จ.อำนาจเจริญ เพื่อสูบน้ำช่วยเหลือประชาชนผู้ประสบภัยแล้ง ขาดแคลน น้ำอุปโภค-บริโภค
๓. ประโยชน์ที่ได้รับ ปริมาณน้ำที่แจก \_\_\_\_\_ - \_\_\_\_\_ ลบ.ม. พื้นที่การเกษตร \_\_\_\_\_ - \_\_\_\_\_ ไร่  
 \_\_\_\_\_ ๒ หมู่บ้าน \_\_\_\_\_ - \_\_\_\_\_ คน



จึงเรียนมาเพื่อโปรดทราบ

นายภาดล ถาวรฤชรัตน์  
 อธิบดีกรมทรัพยากรน้ำ