



รายงานการเฝ้าระวังติดตามสถานการณ์น้ำและความช่วยเหลือ กระทรวงทรัพยากรธรรมชาติและสิ่งแวดล้อม



ศูนย์ป้องกันวิกฤติน้ำ กรมทรัพยากรน้ำ กระทรวงทรัพยากรธรรมชาติและสิ่งแวดล้อม

โทรศัพท์ ๐ ๒๒๗๑ ๖๐๐๐ ต่อ ๖๔๔๕ โทรสาร ๐ ๒๒๗๘ ๖๖๒๕ http://www.dwr.go.th ID Line : mekhalawoc Email : mekhala@dwr.mail.go.th

รายงานฉบับที่ ๐๐๑/๒๕๖๓

เวลา ๐๘.๐๐ น.

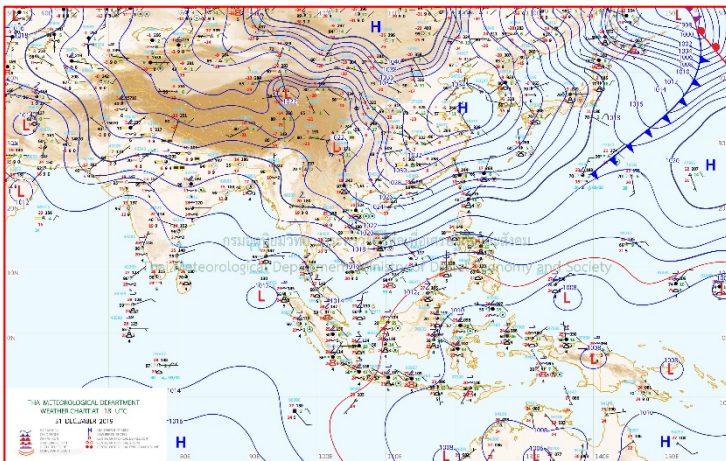
วันที่ ๑ มกราคม ๒๕๖๓

เรียน รมว.ทส. เลขาธิการ รมว.ทส. ที่ปรึกษา รมว.ทส. ปกท.ทส. รอง ปกท.ทส. อทน. รอง อทน. และหน่วยงานที่เกี่ยวข้อง

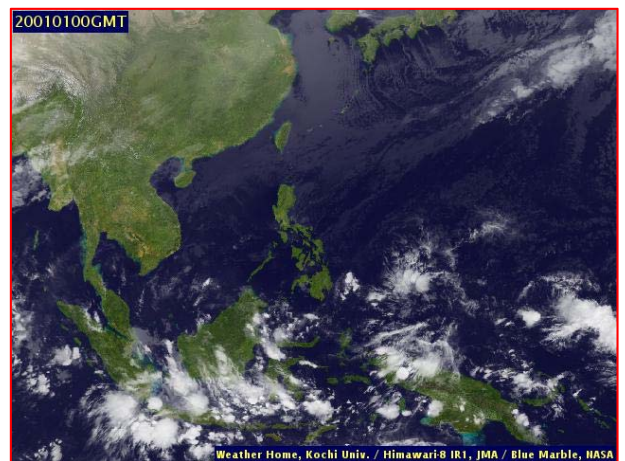
๑. สภาวะอากาศ เวลา ๐๖.๐๐ น. (กรมอุตุนิยมวิทยา)

พยากรณ์อากาศ ๒๔ ชั่วโมงข้างหน้า ประเทศไทยตอนบนมีอากาศเย็น อุณหภูมิจะลดลง ๑-๓ องศาเซลเซียส บริเวณพื้นราบของภาคเหนือและภาคตะวันออกเฉียงเหนืออากาศเย็นถึงหนาว อุณหภูมิต่ำสุด ๑๖-๒๐ องศาเซลเซียส ยอดดอยและยอดภูมีอากาศหนาวถึงหนาวจัด อุณหภูมิต่ำสุด ๔-๑๑ องศาเซลเซียส ขอให้ประชาชนบริเวณประเทศไทยตอนบนระวังรักษาสุขภาพเนื่องจากอากาศที่เปลี่ยนแปลง สำหรับภาคใต้มีฝนน้อย

สำหรับบริเวณอ่าวไทยตอนล่างตั้งแต่จังหวัดนครศรีธรรมราชลงไปทะเลมีคลื่นสูง ๒-๓ เมตร บริเวณที่มีฝนฟ้าคะนองมีคลื่นสูงมากกว่า ๓ เมตร ขอให้ชาวเรือควรเพิ่มความระมัดระวังในการเดินเรือ และเรือเล็กควรงดออกจากฝั่งจนถึงวันที่ ๔ ม.ค. ๖๓

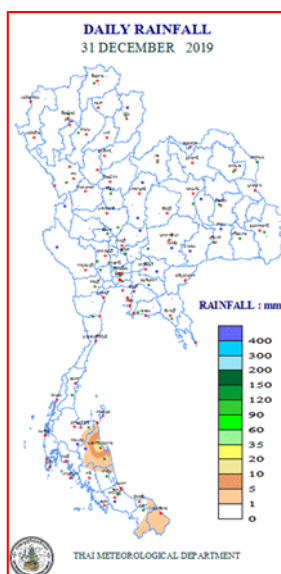


แผนที่อากาศ วันที่ ๑ ม.ค. ๒๕๖๓ เวลา ๐๑.๐๐ น.



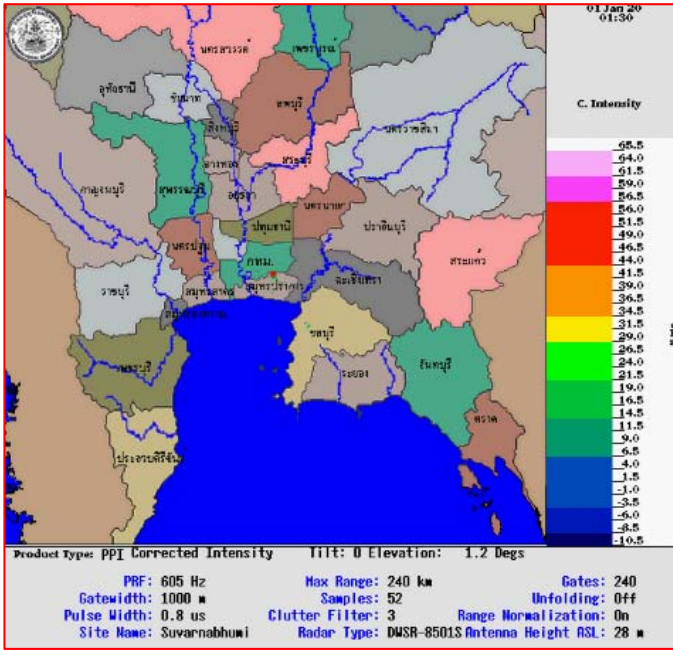
ภาพถ่ายดาวเทียม วันที่ ๑ ม.ค. ๒๕๖๓ เวลา ๐๗.๐๐ น.

๒. ปริมาณฝนสะสม ณ เวลา ๐๗.๐๐ น. (เมื่อวาน) - ๐๗.๐๐ น. (วันนี้) (กรมอุตุนิยมวิทยา)

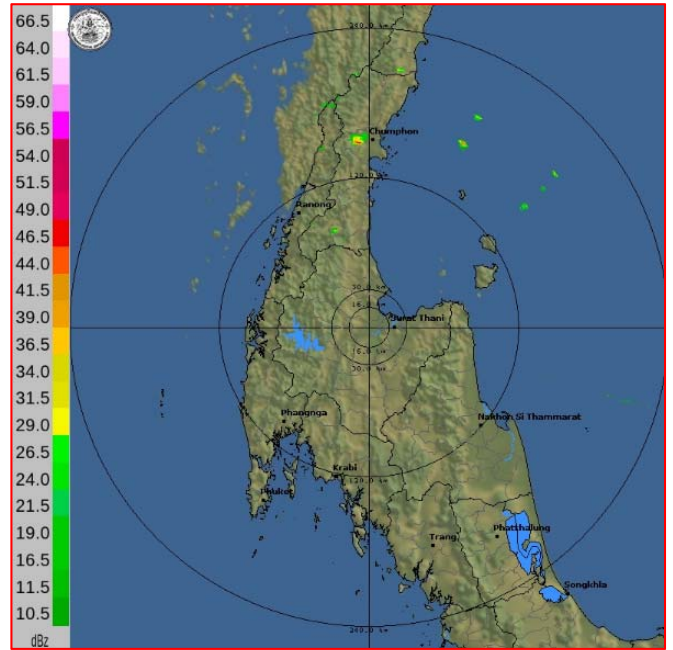


จุดตรวจวัด	ปริมาณฝน (มม.)
จ.นครศรีธรรมราช	๑๗.๗
จ.นครศรีธรรมราช (สภข.)	๖.๒
จ.สงขลา (หาดใหญ่)	๑.๒
จ.ระนอง	๐.๘
จ.ชุมพร (สวี สภข.)	๐.๖
จ.นครศรีธรรมราช (ฉวาง)	๐.๒

๓. เรดาร์ตรวจอากาศ ณ วันที่ ๑ มกราคม ๒๕๖๓ (กรมอุตุนิยมวิทยา)



สถานีสุวรรณภูมิ เวลา ๐๘.๓๐ น.



สถานีสุราษฎร์ธานี เวลา ๐๘.๔๕ น.

จากเรดาร์ตรวจอากาศจะพบว่ามียกุ่มเมฆฝนบริเวณภาคใต้ของประเทศไทย

๔. สถานการณ์น้ำในแหล่งเก็บกักน้ำ ณ วันที่ ๓๑ ธันวาคม ๒๕๖๒ (กรมชลประทาน กรมทรัพยากรน้ำ และ สททช.)

๔.๑ สภาพน้ำในอ่างเก็บน้ำขนาดใหญ่ปริมาตรน้ำในอ่างฯ ๔๔,๒๘๑ ล้าน ลบ.ม.คิดเป็นร้อยละ ๖๒ (ปริมาตรน้ำใช้การได้ ๒๐,๘๒๕ ล้าน ลบ.ม. คิดเป็นร้อยละ ๔๔) ปริมาตรน้ำในอ่างฯ เทียบกับปี ๒๕๖๑ (๕๔,๓๘๓ ล้าน ลบ.ม. คิดเป็นร้อยละ ๗๗) น้อยกว่าปี ๒๕๖๑ จำนวน ๑๐,๑๐๑ ล้าน ลบ.ม. ปริมาณน้ำไหลลงอ่างฯ จำนวน ๑๕.๙๔ ล้าน ลบ.ม. ปริมาณน้ำระบายจำนวน ๗๓.๗๐ ล้าน ลบ.ม. สามารถรับน้ำได้อีก ๒๖,๖๔๕ ล้าน ลบ.ม.

อ่างเก็บน้ำ	ปริมาตรน้ำในอ่าง		ปริมาตรน้ำใช้การได้		ปริมาตรน้ำไหลลงอ่าง		ปริมาตรน้ำระบาย		ปริมาตรน้ำรับได้อีก (ล้าน ม. ^๓) (ความจุที่ รนส- ปริมาตรน้ำปัจจุบัน)
	ปริมาตร (ล้าน ม. ^๓)	% น้ำเก็บกัก	ปริมาตร (ล้าน ม. ^๓)	% น้ำใช้การ	วันนี้ (ล้าน ม. ^๓)	เมื่อวาน (ล้าน ม. ^๓)	วันนี้ (ล้าน ม. ^๓)	เมื่อวาน (ล้าน ม. ^๓)	
๑.ภูมิพล	๕,๕๔๘	๔๑	๑,๗๔๘	๑๘	๐.๐๐	๐.๐๐	๑๐.๐๐	๑๓.๐๐	๗,๙๑๔
๒.สิริกิติ์	๔,๘๒๕	๕๑	๑,๙๗๕	๓๐	๑.๓๔	๑.๙๗	๑๕.๕๐	๑๒.๔๖	๕,๖๘๓
๓.จุฬารัตน์	๔๕	๒๗	๘	๖	๐.๐๔	๐.๐๑	๐.๐๐	๐.๐๐	๑๓๖
๔.อุบลรัตน์	๔๙๕	๒๐	-๘๖	-๕	๐.๑๐	๐.๑๐	๐.๕๕	๐.๕๕	๔,๑๔๕
๕.ลำปาง	๑,๔๑๔	๗๑	๑,๓๑๔	๗๐	๑.๔๐	๑.๔๒	๔.๗๒	๔.๗๒	๑,๐๓๖
๖.สิรินธร	๑,๗๑๒	๘๗	๘๘๑	๗๘	๐.๘๔	๐.๐๐	๐.๐๐	๐.๐๐	๒๕๔
๗.ป่าสักชลสิทธิ์	๒๒๙	๒๔	๒๒๖	๒๔	๐.๐๐	๐.๐๐	๑.๗๓	๑.๗๓	๗๓๑
๘.ศรีนครินทร์	๑๕,๐๐๔	๘๕	๔,๗๓๙	๖๓	๓.๑๘	๐.๐๐	๑๑.๙๖	๑๑.๙๕	๓,๗๖๖
๙.วชิราลงกรณ์	๖,๙๘๖	๗๙	๓,๙๗๔	๖๘	๐.๔๔	๐.๒๙	๑๓.๑๙	๑๓.๐๕	๔,๐๑๔
๑๐.ขุนด่านปราการชล	๑๖๐	๗๑	๑๕๕	๗๑	๐.๐๐	๐.๐๐	๑.๑๔	๑.๐๒	๖๕
๑๑.รัชชประภา	๓,๗๔๑	๖๖	๒,๓๙๐	๕๖	๒.๔๙	๐.๙๒	๔.๙๙	๔.๘๓	๒,๔๐๓
๑๒.บางกลาง	๑,๐๖๙	๗๓	๗๙๒	๖๗	๓.๕๒	๔.๔๘	๒.๐๔	๒.๐๗	๕๒๑

๔.๒ อ่างเก็บน้ำขนาดกลาง ๓๕๐ แห่ง มีปริมาณน้ำ ๓,๐๔๑ ล้าน ลบ.ม. (๕๖%) ปริมาณน้ำใช้การ ๒,๗๑๗ ล้าน ลบ.ม. (๕๔%)

๔.๓ แหล่งน้ำธรรมชาติขนาดใหญ่ ๖ แห่ง มีปริมาณน้ำรวม ๓๐๙.๘๔ ล้าน ลบ.ม. (๖๐%)

๔.๔ แหล่งน้ำธรรมชาติขนาดเล็ก ๑๔๑,๐๙๗ แห่ง มีปริมาณน้ำรวม ๒,๓๔๒ ล้าน ลบ.ม.

๕. สถานการณ์น้ำในประเทศ ณ วันที่ ๒๙ ธันวาคม ๒๕๖๒ - ๑ มกราคม ๒๕๖๓ (กรมชลประทาน)

สถานี	แม่น้ำ	อำเภอ	จังหวัด	ระดับตลิ่ง (ม.รทก.)	ระดับน้ำ (ม.รทก.)				แนวโน้ม	เปรียบเทียบระดับตลิ่ง
					อาทิตย์	จันทร์	อังคาร	พุธ		
					๒๙ ธ.ค.	๓๐ ธ.ค.	๓๑ ธ.ค.	๑ ม.ค.		
P.๑	ปิง	เมือง	เชียงใหม่	๓.๗๐	๑.๐๓	๑.๑๓	๑.๔๖	๑.๔๒	ลดลง	-๒.๒๘
W.๑C	วัง	เมือง	ลำปาง	๕.๒๐	-๐.๖๓	-๐.๕๖	-๐.๕๘	-๐.๕๗	เพิ่มขึ้น	-๕.๗๗
Y.๑๖	ยม	บางระกำ	พิษณุโลก	๗.๓๐	***	***	***	***	***	***
N.๗A	น่าน	เมือง	พิจิตร	๙.๘๗	๑.๘๙	๑.๘๓	๑.๖๓	๑.๖๕	เพิ่มขึ้น	-๘.๒๒
C.๒	เจ้าพระยา	เมือง	นครสวรรค์	๒๖.๒๐	๑๗.๓๕	๑๗.๕๗	๑๗.๕๕	๑๗.๕๕	ทรงตัว	-๘.๖๕
C.๑๓	เจ้าพระยา	สรรพยา	ชัยนาท	๑๖.๓๔	๕.๗๑	๕.๗๘	๕.๗๘	๕.๗๘	ทรงตัว	-๑๐.๕๖
M.๖A	มูล	สตึก	บุรีรัมย์	๖.๐๐	-๐.๒๘	-๐.๓๐	-๐.๓๐	-๐.๓๐	ทรงตัว	-๖.๓๐
M.๗	มูล	เมือง	อุบลราชธานี	๗.๐๐	๒.๕๐	๒.๓๔	๒.๑๙	๒.๐๔	ลดลง	-๔.๙๖
M.๑๙๑	ลำตะคอง	เมือง	นครราชสีมา	๓.๐๐	๐.๔๙	๐.๕๒	๐.๗๘	๐.๗๒	ลดลง	-๒.๒๘
M.๖๙	ลำเซบก	ตระการพืชผล	อุบลราชธานี	๗.๓๐	๕.๐๐	๕.๐๐	๔.๙๕	๔.๙๕	ทรงตัว	-๒.๓๕
X.๖๔	คลองท่าแซะ	ท่าแซะ	ชุมพร	๑๗.๑๓	๗.๕๙	๗.๕๙	๗.๙๘	๗.๖๗	ลดลง	-๙.๔๖
X.๑๔๙	คลองกลาย	นบพิตำ	นครศรีธรรมราช	๓๓.๙๖	๒๘.๒๓	๒๘.๒๒	๒๘.๒๐	๒๘.๒๗	เพิ่มขึ้น	-๕.๖๙
X.๒๗๔	แม่น้ำโก-ลก	แว้ง	นราธิวาส	๒๔.๑๘	๑๙.๓๓	๑๙.๒๘	๑๙.๒๔	๑๙.๑๘	ลดลง	-๕.๐๐
X.๑๑๙A	ภาคใต้ฝั่งตะวันออก	สุโขทัย	นราธิวาส	๘.๒๐	๕.๓๒	๕.๑๕	๕.๐๐	๔.๘๗	ลดลง	-๓.๓๓
X.๓๗A	แม่น้ำตาปี	พระแสง	สุราษฎร์ธานี	๑๑.๗๐	๕.๑๑	๕.๐๔	๔.๙๙	๔.๙๖	ลดลง	-๖.๗๔

*** ยังไม่ได้รับรายงาน

๖. สถานการณ์น้ำในพื้นที่ลุ่มน้ำโขง ณ วันที่ ๑ มกราคม ๒๕๖๓ (Mekong River Commission (MRC))

สถานี	ระดับอ้างอิง (ม.รทก.)	ระดับตลิ่ง (ม.)	ระดับน้ำ (ม.)					เปรียบเทียบระดับตลิ่ง (ม.)	ผลต่างของระดับน้ำ (ม.)		แนวโน้ม
			๒๘ ธ.ค.	๒๙ ธ.ค.	๓๐ ธ.ค.	๓๑ ธ.ค.	๑ ม.ค.		๓ วันย้อนหลัง	๕ วันย้อนหลัง	
อ.เชียงแสน จ.เชียงราย	๓๕๗.๑๑๐	๑๒.๘๐	๒.๔๘	๒.๖๐	๒.๕๕	๒.๕๘	๒.๖๑	-๑๐.๑๙	๐.๐๖	๐.๑๓	เพิ่มขึ้น
อ.เชียงคาน จ.เลย	๑๙๔.๑๑๘	๑๖.๐๐	๔.๓๐	๕.๒๘	๔.๓๗	๔.๓๘	๔.๒๐	-๑๑.๘๐	-๐.๑๗	-๐.๑๐	ลดลง
อ.เมือง จ.หนองคาย	๑๕๓.๖๔๘	๑๒.๒๐	๑.๕๒	๑.๔๙	๑.๔๔	๑.๔๖	๑.๕๑	-๑๐.๖๙	๐.๐๗	-๐.๐๑	เพิ่มขึ้น
อ.เมือง จ.นครพนม	๑๓๒.๖๘๐	๑๒.๐๐	๑.๒๙	๑.๒๐	๑.๑๗	๑.๑๔	๑.๐๙	-๑๐.๙๑	-๐.๐๘	-๐.๒๐	ลดลง
อ.เมือง จ.มุกดาหาร	๑๒๔.๒๑๙	๑๒.๕๐	๑.๙๔	๑.๘๖	๑.๘๐	๑.๗๖	๑.๗๐	-๑๐.๘๐	-๐.๑๐	-๐.๒๔	ลดลง
อ.โขงเจียม จ.อุบลราชธานี	๘๙.๐๓๐	๑๔.๕๐	๒.๕๖	๒.๔๘	๒.๔๐	๒.๓๓	๒.๒๗	-๑๒.๒๓	-๐.๑๓	-๐.๒๙	ลดลง

*** ไม่มีสถานการณ์

๖. สถานการณ์เตือนภัย Early Warning ณ วันที่ ๑ มกราคม ๒๕๖๓ (กรมทรัพยากรน้ำ)

[เวลา ๑๕.๐๐ น.(เมื่อวาน) - ๐๘.๐๐ น. (วันนี้)]

การแจ้งเตือน	สถานี	การแจ้งเตือน
เตือนสีแดง (อพยพ)	-	-
เตือนสีเหลือง (เตือนภัย)	-	-
เตือนสีเขียว (เฝ้าระวัง)	-	-

***ไม่มีสถานการณ์

๗. พื้นที่ติดตามและเฝ้าระวังสถานการณ์ธรณีพิบัติภัย ณ วันที่ ๓๑ ธันวาคม ๒๕๖๒ (กรมทรัพยากรธรณี)

เนื่องจากในพื้นที่เสี่ยงภัยดินถล่ม มีปริมาณน้ำฝนไม่ถึงเกณฑ์การเฝ้าระวัง ประกอบกับบางพื้นที่ไม่มีฝนตก จึงไม่มีพื้นที่ติดตามสถานการณ์พิบัติภัยดินถล่มและน้ำป่าไหลหลาก

๘. เหตุการณ์วิกฤตน้ำปัจจุบัน ณ วันที่ ๑ มกราคม ๒๕๖๓ [เวลา ๑๕.๐๐ น.(เมื่อวาน) - ๐๘.๐๐ น. (วันนี้)]

จ.อุทัยธานี - แล้งหนักสุดในรอบ ๒๐ ปี สถานการณ์ภัยแล้งที่ต่อเนื่องและยาวนาน ส่งผลให้คลองส่งน้ำหลัก ๒ แห่ง ในเขตพื้นที่หมู่ ๖ ตำบลเกาะเทโพ อำเภอเมือง จังหวัดอุทัยธานี ได้แก่ ประตูระบายน้ำ คลองเสด็จประพาสต้น และ ประตูระบายน้ำ คลองชุมทรัพย์ ซึ่งรับน้ำจากแม่น้ำเจ้าพระยา ก่อนไหลเข้าสู่แม่น้ำสะแกกรังแห่งขอตอนไม่สามารถไหลเข้าสู่แม่น้ำสะแกกรังได้ รวมไปถึงพื้นที่การเกษตรบริเวณใกล้เคียงก็ไม่สามารถสูบน้ำในคลองส่งน้ำทั้ง ๒ แห่ง มาใช้ได้ด้วยเช่นเดียวกัน

๙. สถานการณ์ภาวะน้ำท่วม และสถานการณ์ฝนแล้ง/ฝนทิ้งช่วง ณ วันที่ ๑ มกราคม ๒๕๖๓ (กรมป้องกันและบรรเทาสาธารณภัย และ สททช.)

สถานการณ์สาธารณภัย ปก.

สถานการณ์ภัยแล้ง

จังหวัดที่มีการประกาศเขตการให้ความช่วยเหลือผู้ประสบภัยพิบัติกรณีฉุกเฉิน (ภัยแล้ง) ตามระเบียบกระทรวงการคลัง ว่าด้วยเงินอุดหนุนราชการเพื่อช่วยเหลือผู้ประสบภัยพิบัติกรณีฉุกเฉิน พ.ศ. ๒๕๖๒ จำนวน ๑๓ จังหวัด (เชียงราย น่าน นครพนม มหาสารคาม บึงกาฬ หนองคาย บุรีรัมย์ กาฬสินธุ์ กาญจนบุรี ฉะเชิงเทรา เพชรบูรณ์ อุทัยธานี และนครราชสีมา) ๖๘ อำเภอ ๔๑๗ ตำบล ๓,๗๗๐ หมู่บ้าน/ชุมชน ดังนี้

จังหวัด	จำนวน			รายชื่ออำเภอที่ประกาศเขตภัยพิบัติฯ
	อำเภอ	ตำบล	หมู่บ้าน/ชุมชน	
ภาคเหนือ รวม ๓ จังหวัด ๒๑ อำเภอ ๑๒๒ ตำบล ๙๕๐ หมู่บ้าน				
๑.เชียงราย	๑๔	๗๖	๖๕๑	ดอยหลวง (๓ ต. ๓๓ ม.) เวียงแก่น (๔ ต. ๔๑ ม.) เมืองฯ (๗ ต. ๔๘ ม.) เวียงชัย (๒ ต. ๑๘ ม.) แม่จัน (๙ ต. ๖๓ ม.) เชียงของ (๗ ต. ๑๐๒ ม.) ขุนตาล (๓ ต. ๕๕ ม.) เวียงเชียงรุ้ง (๓ ต. ๓๗ ม.) พาน (๖ ต. ๒๗ ม.) เทิง (๑๐ ต. ๗๖ ม.) เชียงแสน (๖ ต. ๔๗ ม.) แม่ฟ้าหลวง (๔ ต. ๒๕ ม.) พญาเม็งราย (๕ ต. ๔๐ ม.) ป่าแดด (๕ ต. ๒๑ ม.)
๒.น่าน	๑	๕	๔๕	น่าน้อย (๕ ต. ๔๕ ม.)
๓.เพชรบูรณ์	๖	๔๑	๒๕๔	น้ำหนาว (๔ ต. ๒๘ ม.) เมืองฯ (๖ ต. ๒๒ ม.) ศรีเทพ (๖ ต. ๕๕ ม.) หนองไผ่ (๑๐ ต. ๕๓ ม.) หล่มเก่า (๗ ต. ๓๖ ม.) หล่มสัก (๘ ต. ๖๐ ม.)
ภาคตะวันออกเฉียงเหนือ รวม ๗ จังหวัด ๓๑ อำเภอ ๒๑๕ ตำบล ๒,๑๗๑ หมู่บ้าน				
๔.นครพนม	๑	๘	๕๑	ปลาปาก (๘ ต. ๕๑ ม.)
๕.มหาสารคาม	๖	๔๓	๕๔๒	แกดำ (๑ ต. ๓ ม.) โกสุมพิสัย (๙ ต. ๙๑ ม.) ชื่นชม (๔ ต. ๔๖ ม.) เขียวยืน (๘ ต. ๑๑๖ ม.) พยัคฆภูมิพิสัย (๑๔ ต. ๑๙๕ ม.) ยางสีสุราช (๗ ต. ๙๑ ม.)
๖.บึงกาฬ	๔	๓๒	๒๕๒	พรเจริญ (๗ ต. ๕๘ ม.) เมืองฯ (๑๒ ต. ๗๗ ม.) ปากคาด (๖ ต. ๕๑ ม.) โขพิสัย (๗ ต. ๖๖ ม.)
๗.หนองคาย	๘	๔๐	๓๕๘	ท่าบ่อ (๕ ต. ๑๕ ม.) ฟ้าไร่ (๕ ต. ๗๓ ม.) รัตนวาปี (๕ ต. ๓๗ ม.) สระใคร (๓ ต. ๔๑ ม.) เมืองฯ (๔ ต. ๑๒ ม.) โพนพิสัย (๑๑ ต. ๑๔๔ ม.) สังคม (๕ ต. ๒๕ ม.) โพธิ์ตาก (๒ ต. ๙ ม.)
๘.บุรีรัมย์	๖	๔๕	๔๘๘	พลับพลาชัย (๕ ต. ๕๖ ม.) ประโคนชัย (๑๖ ต. ๑๗๕ ม.) โนนดินแดง (๑ ต. ๘ ม.) ละหานทราย (๒ ต. ๑๑ ม.) หนองหงส์ (๗ ต. ๘๘ ม.) นางรอง (๑๔ ต. ๑๓๓ ม. ๑ เทศบาล ๗ ชุมชน)
๙.กาฬสินธุ์	๑	๔	๒๗	ยางตลาด (๔ ต. ๒๗ ม.)
๑๐.นครราชสีมา	๕	๔๓	๔๕๓	โนนสูง (๘ ต. ๑๐๙ ม. ๑ เทศบาล ๑๓ ชุมชน) จักราช (๖ ต. ๕๓ ม.) ปักธงชัย (๑๖ ต. ๑๗๙ ม.) โชคชัย (๙ ต. ๖๓ ม.) เทพารักษ์ (๔ ต. ๓๖ ม.)
ภาคกลาง รวม ๓ จังหวัด ๑๖ อำเภอ ๘๐ ตำบล ๖๔๙ หมู่บ้าน				
๑๑.กาญจนบุรี	๖	๒๒	๑๙๕	พนมทวน (๔ ต. ๒๗ ม.) เลาช่วชัย (๗ ต. ๙๐ ม.) ท่าม่วง (๒ ต. ๑๔ ม.) บ่อพลอย (๔ ต. ๙ ม.) หนองปรือ (๑ ต. ๖ ม.) ห้วยกระเจา (๔ ต. ๔๙ ม.)
๑๒.ฉะเชิงเทรา	๒	๕	๑๖	บ้านโพธิ์ (๑ ต. ๓ ม.) แผลงยาว (๔ ต. ๑๓ ม.)
๑๓.อุทัยธานี	๘	๕๓	๔๓๘	เมืองฯ (๘ ต. ๔๘ ม.) ทัพทัน (๑๐ ต. ๘๗ ม.) หนองขาหย่าง (๙ ต. ๕๓ ม.) หนองฉาง (๑๐ ต. ๙๗ ม.) สว่างอารมณ์ (๕ ต. ๕๘ ม.) ลานสัก (๖ ต. ๘๔ ม.) ห้วยคต (๓ ต. ๙ ม.) บ้านไร่ (๒ ต. ๒ ม.)

รวม ๑๓ จังหวัด	๖๘	๔๑๗	๓,๗๗๐	
----------------	----	-----	-------	--

๑๐. การคาดหมายลักษณะอากาศ ๗ วันข้างหน้า (ระหว่างวันที่ ๓๑ ธันวาคม ๒๕๖๒ - ๖ มกราคม ๒๕๖๓)

ในช่วงวันที่ ๓๑ ธ.ค. ๖๒ - ๖ ม.ค. ๖๓ ประเทศไทยตอนบนอุณหภูมิจะลดลง ๑-๓ องศาเซลเซียส โดยมีฝนฟ้าคะนอง บางพื้นที่ในภาคเหนือ บริเวณพื้นราบของภาคเหนือและภาคตะวันออกเฉียงเหนือ มีอากาศเย็นถึงหนาว อุณหภูมิต่ำสุด ๑๔-๒๐ องศาเซลเซียส บริเวณยอดดอยและยอดภูมีอากาศหนาวถึงหนาวจัดและมีน้ำค้างแข็งบางพื้นที่ อุณหภูมิต่ำสุด ๓-๑๑ องศาเซลเซียส สำหรับภาคใต้มีฝนเพิ่มขึ้น สำหรับบริเวณอ่าวไทยตอนล่างตั้งแต่จังหวัดนครศรีธรรมราชลงไปทะเลมีคลื่นสูง ๒-๓ เมตร บริเวณที่มีฝนฟ้าคะนองมีคลื่นสูงมากกว่า ๓ เมตร

จึงเรียนมาเพื่อโปรดทราบ

นายภาดล ถาวรฤชรัตน์
อธิบดีกรมทรัพยากรน้ำ