

# รายงานสถานการณ์น้ำลุ่มน้ำบางปะกง-ปราจีนบุรี

## วันที่ 3 มกราคม 2563

### 1) สภาพภูมิอากาศ (ที่มา : กรมอุตุนิยมวิทยา)

#### ลักษณะอากาศทั่วไป

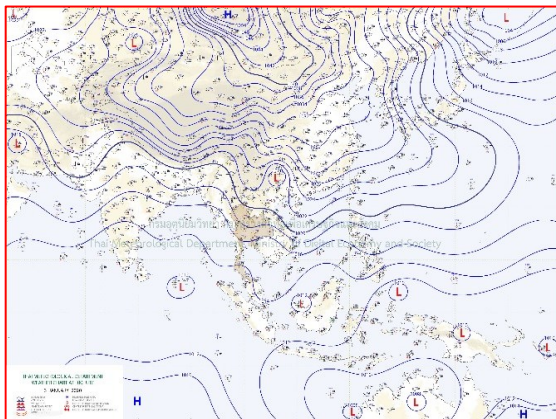
พยากรณ์อากาศ 24 ชั่วโมงข้างหน้า ประเทศไทยตอนบนยังคงมีอากาศหนาวเย็นกับมีหมอกบางในตอนเช้า บริเวณพื้นราบของภาคเหนือและภาคตะวันออกเฉียงเหนืออากาศเย็น อุณหภูมิต่ำสุด 16-23 องศาเซลเซียส ยอดดอยและยอดภูมีอากาศหนาวถึงหนาวจัด อุณหภูมิต่ำสุด 6-14 องศาเซลเซียส ส่วนภาคใต้มีฝนน้อย สำหรับอ่าวไทยตอนล่างตั้งแต่จังหวัดนครศรีธรรมราชลงไปทะเลมีคลื่นสูง 2-3 เมตร

ในช่วงวันที่ 3-5 ม.ค. 63 บริเวณภาคเหนือตอนบนมีฝนฟ้าคะนอง และลมกระโชกแรงได้

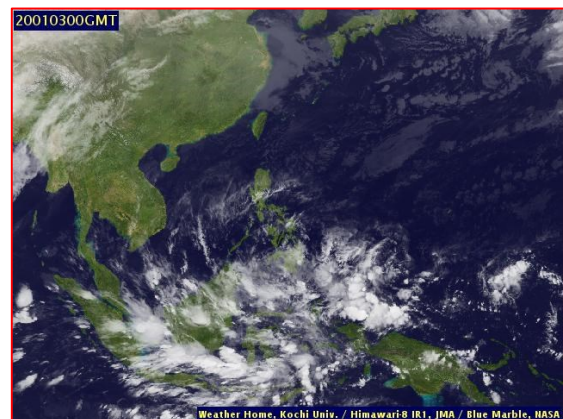
ลักษณะสำคัญทางอุตุนิยมวิทยา เมื่อเวลา 04.00 น. บริเวณความกดอากาศสูงที่ปกคลุมประเทศไทยตอนบน เริ่มมีกำลังอ่อนลง แต่ยังคงทำให้ประเทศไทยตอนบนมีอากาศหนาวเย็นในตอนเช้า สำหรับมรสุมตะวันออกเฉียงเหนือที่พัดปกคลุมอ่าวไทยและภาคใต้ตอนล่างมีกำลังแรง ทำให้บริเวณดังกล่าวมีคลื่นลมแรง ในช่วงวันที่ 3-5 ม.ค. 63 จะมีคลื่นกระแสลมฝ่ายตะวันตกเคลื่อนเข้าปกคลุมประเทศไทยตอนบนและภาคเหนือตอนบนของประเทศไทย ทำให้บริเวณภาคเหนือตอนบน มีฝนฟ้าคะนอง และลมกระโชกแรง

#### สภาพอากาศภาคตะวันออกเฉียง

อากาศเย็นกับมีหมอกบางในตอนเช้า อุณหภูมิต่ำสุด 21-25 องศาเซลเซียส อุณหภูมิสูงสุด 33-35 องศาเซลเซียส ลมตะวันออกเฉียงเหนือ ความเร็ว 15-35 กม./ชม. ทะเลมีคลื่นสูงประมาณ 1 เมตร ห่างฝั่งคลื่นสูง 1-2 เมตร



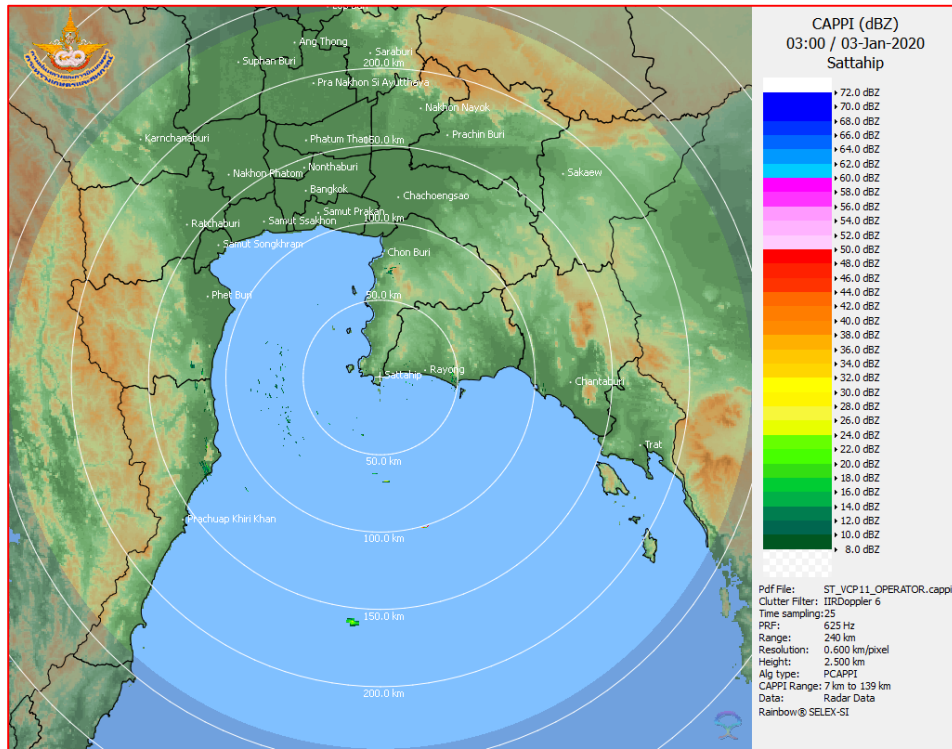
แผนที่อากาศวันที่ 3 ม.ค. 2563 เวลา 07.00 น.



ภาพถ่ายจากดาวเทียมวันที่ 3 ม.ค. 2563 เวลา 07.00 น.

### 2) สถานการณ์ฝน

จากข้อมูลสถานการณ์ฝนในพื้นที่ลุ่มน้ำบางปะกง-ปราจีนบุรี ของวันที่ 3 มกราคม 2563 จากกรมอุตุนิยมวิทยา สถาบันสารสนเทศทรัพยากรน้ำ (องค์การมหาชน) กรมชลประทาน และกรมทรัพยากรน้ำพบว่า ไม่มีฝนตกในพื้นที่



ภาพเรดาร์ตรวจอากาศ “สถานีสัตหีบ”  
ณ วันที่ 3 มกราคม 2563 เวลา 10.00 น.  
(ที่มา : กรมอุตุนิยมวิทยา)

สถานการณ์น้ำฝน

<p>WRF-ROMS (ThaiGeo), 24-Hour Precipitation, Thailand Model (3x3 km) 02-Jan-2020 19:00 to 03-Jan-2020 19:00 (Bangkok Time)</p> <p>Created by HII initial date 02-Jan-2020 19:00 (Bangkok Time)</p>	<p>WRF-ROMS (ThaiGeo), 24-Hour Precipitation, Thailand Model (3x3 km) 03-Jan-2020 19:00 to 04-Jan-2020 19:00 (Bangkok Time)</p> <p>Created by HII initial date 02-Jan-2020 19:00 (Bangkok Time)</p>
<p>แผนที่การคาดการณ์น้ำฝนวันที่ 3 ม.ค. 63</p>	<p>แผนที่การคาดการณ์น้ำฝนวันที่ 4 ม.ค. 63</p>
<p>WRF-ROMS (ThaiGeo), 24-Hour Precipitation, Thailand Model (3x3 km) 04-Jan-2020 19:00 to 05-Jan-2020 19:00 (Bangkok Time)</p> <p>Created by HII initial date 02-Jan-2020 19:00 (Bangkok Time)</p>	<p>WRF-ROMS (ThaiGeo), 24-Hour Precipitation, Southeast Asia Model (9x9 km) 05-Jan-2020 19:00 to 06-Jan-2020 19:00 (Bangkok Time)</p> <p>Created by HII initial date 02-Jan-2020 19:00 (Bangkok Time)</p>
<p>แผนที่การคาดการณ์น้ำฝนวันที่ 5 ม.ค. 63</p>	<p>แผนที่การคาดการณ์น้ำฝนวันที่ 6 ม.ค. 63</p>
<p>WRF-ROMS (ThaiGeo), 24-Hour Precipitation, Southeast Asia Model (9x9 km) 06-Jan-2020 19:00 to 07-Jan-2020 19:00 (Bangkok Time)</p> <p>Created by HII initial date 02-Jan-2020 19:00 (Bangkok Time)</p>	<p>WRF-ROMS (ThaiGeo), 24-Hour Precipitation, Southeast Asia Model (9x9 km) 07-Jan-2020 19:00 to 08-Jan-2020 19:00 (Bangkok Time)</p> <p>Created by HII initial date 02-Jan-2020 19:00 (Bangkok Time)</p>
<p>แผนที่การคาดการณ์น้ำฝนวันที่ 7 ม.ค. 63</p>	<p>แผนที่การคาดการณ์น้ำฝนวันที่ 8 ม.ค. 63</p>
<p>ที่มา : <a href="http://www.thaiwater.net">www.thaiwater.net</a></p>	
<p>ผลการคาดการณ์ปริมาณฝนล่วงหน้า</p>	

## 3) ข้อมูลปริมาณน้ำในลำน้ำ

สถานการณ์น้ำท่า (30 ธ.ค. 62 – 3 ม.ค. 63 ที่มา : กรมชลประทาน เวลา 06.00 น.)

สถานี	อำเภอ	จังหวัด	ลุ่มน้ำ	ระดับ	จันทร์	อังคาร	พุธ	พฤหัสบดี	ศุกร์	แนว โน้ม (เพิ่ม/ ลด)
				ตลิ่ง(ม.)	30	31	1	2	3	
				ความจุ ลำน้ำ (ลบ.ม./ วิ.)	ธ.ค.	ธ.ค.	ม.ค.	ม.ค.	ม.ค.	
Kgt.19A	เกาะ จันทร์	ชลบุรี	บางปะกง	4.8	2.00	1.61	1.84	1.62	1.83	เพิ่มขึ้น
				*	6.55	1.35	4.15	1.42	4.00	
Kgt.30	เทศบาล เมือง	ฉะเชิงเทรา	บางปะกง	1.70	-0.69	*	*	*	*	*
				น้ำหนุ่น	*	*	*	*	*	
Ny.1B	เมือง	นครนายก	บางปะกง	8.81	4.27	4.26	4.28	4.26	4.36	เพิ่มขึ้น
				206	9.40	9.20	9.60	9.20	11.20	
Ny.3	บ้านนา	นครนายก	บางปะกง	6.26	3.66	3.65	3.64	3.64	3.63	ลดลง
				67.20	*	*	*	*	*	
Ny.4	เมือง	ปราจีนบุรี	บางปะกง	3.34	0.30	0.30	0.30	0.30	0.30	ทรงตัว
				185	*	*	*	*	*	
Ny.7	เมือง	นครนายก	บางปะกง	6.56	4.08	4.06	4.11	3.98	4.29	เพิ่มขึ้น
				*	*	*	*	*	*	
Kgt.1	เมือง	ปราจีนบุรี	ปราจีนบุรี	4.13	-0.01	-0.13	0.02	0.12	-0.03	ลดลง
				774.00	*	*	*	*	*	
Kgt.3	กบินทร์ บุรี	ปราจีนบุรี	ปราจีนบุรี	10.20	0.72	0.65	0.62	0.63	0.62	ลดลง
				648.00	14.40	13.00	12.40	12.60	12.40	
Kgt.6	ศรีมหา โพธิ์	ปราจีนบุรี	ปราจีนบุรี	7.10	0.57	0.32	0.33	0.34	0.16	ลดลง
				-	*	*	*	*	*	
Kgt.9	เขา ฉกรรจ์	สระแก้ว	ปราจีนบุรี	10.00	3.69	3.70	3.70	3.70	3.69	ลดลง
				444.00	*	*	*	*	*	
Kgt.10	เมือง	สระแก้ว	ปราจีนบุรี	11.00	5.09	5.09	5.21	5.27	5.34	ลดลง
				300.00	*	*	*	*	*	
Kgt.13A	กบินทร์ บุรี	ปราจีนบุรี	ปราจีนบุรี	16.17	6.38	6.38	6.38	6.29	6.33	เพิ่มขึ้น
				417.20	*	*	*	*	*	
Kgt.14	นาดี	ปราจีนบุรี	ปราจีนบุรี	7.06	0.75	0.74	0.73	0.73	0.73	ทรงตัว
				313.00	*	*	*	*	*	

หมายเหตุ\* ไม่ได้รับข้อมูล

ข้อมูลระดับน้ำจากระบบตรวจวัดสภาพทางไกลอัตโนมัติลุ่มน้ำบางปะกง-ปราจีนบุรี กรมทรัพยากรน้ำ

ข้อมูลระดับน้ำ (1 – 3 ม.ค. 63 ที่มา : กรมทรัพยากรน้ำ เวลา 07.00 น.)

สถานี	ตำบล	อำเภอ	จังหวัด	ลุ่มน้ำ	ระดับ ตลิ่ง (ต่ำสุด)	พุธ	พฤหัสบดี	ศุกร์	แนวโน้ม
						1 ม.ค.	2 ม.ค.	3 ม.ค.	(เพิ่ม/ ลด)
บ้านทุ่งยายชี	ท่าตะเกียบ	ท่า ตะเกียบ	ฉะเชิงเทรา	บางปะกง	5.80	0.94	1.05	1.14	เพิ่มขึ้น
บ้านใหม่	ศรีนาวา	เมือง	นครนายก	บางปะกง	7.50	3.81	3.78	3.89	เพิ่มขึ้น
บ้านกุดบอน	วังตะเคียน	กบินทร์บุรี	ปราจีนบุรี	ปราจีนบุรี	12.10	0.96	0.95	0.99	เพิ่มขึ้น
บ้านแก่งไทร	หนองบอน	เมือง สระแก้ว	สระแก้ว	ปราจีนบุรี	7.00	0.81	0.82	0.78	ลดลง

ปริมาณน้ำในลำน้ำในพื้นที่ลุ่มน้ำบางปะกง-ปราจีนบุรี วันที่ 3 มกราคม 2563



สถานีเชิงสะพานฉะเชิงเทรา ต.หน้าเมือง อ.เมือง จ.ฉะเชิงเทรา  
(ลุ่มน้ำบางปะกง – แม่น้ำบางปะกง)

#### 4) สรุป

- สถานการณ์น้ำในลุ่มน้ำบางปะกง อยู่ในภาวะปกติ (ระดับน้ำต่ำกว่าระดับตลิ่งต่ำสุด) และระดับน้ำในลำน้ำส่วนใหญ่มีแนวโน้มเพิ่มขึ้น

- สถานการณ์น้ำในลุ่มน้ำปราจีนบุรี อยู่ในภาวะปกติ (ระดับน้ำต่ำกว่าระดับตลิ่งต่ำสุด) และระดับน้ำในลำน้ำส่วนใหญ่มีแนวโน้มลดลง