

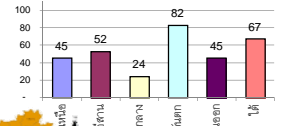
รายงานสรุปสภาพน้ำในอ่างเก็บน้ำขนาดใหญ่และขนาดกลาง

รายงานสถานการณ์ ณ วันที่ 3 มกราคม 2563

% ปริมาณน้ำรวมแต่ละภาคปัจจุบัน

ปริมาณน้ำในอ่างที่ใช้การได้ในสัปดาห์นี้ + มากกว่า / - น้อยกว่า สัปดาห์ก่อน **471.58** ล้าน ลบ.ม.

สรุปสถานการณ์ปริมาณน้ำในอ่างเก็บน้ำที่ใช้ในทุกกิจกรรมทั่วประเทศ มากกว่าปริมาณน้ำที่เหลือเข้าอ่าง เมื่อเทียบกับสัปดาห์ที่ผ่านมา ควรใช้น้ำอย่างระมัดระวัง



เปรียบเทียบปริมาณน้ำรวม
ของประเทศไทย
ในปี 62 และ ปี 63

วันที่ 3 มกราคม 2563 เท่ากับ

44,079 ล้าน ลบ.ม. หรือ เท่ากับ

62%

วันที่ 3 มกราคม 2562 เท่ากับ

54,224 ล้าน ลบ.ม. หรือ เท่ากับ

76%

ภาค	สถานการณ์ปริมาณน้ำในอ่าง				ปริมาณน้ำเปลี่ยนแปลง (ล้าน ม.³)	สถานะ
	ล้น (แห่ง)	คงที่ (แห่ง)	เพิ่มขึ้น (แห่ง)	รวม (แห่ง)		
ภาคเหนือ	6	-	1	7	-146.00	ปริมาณน้ำในอ่างเก็บน้ำลดลง
ภาคตะวันออกเฉียงเหนือ	7	5	-	12	-58.00	ปริมาณน้ำในอ่างเก็บน้ำลดลง
ภาคกลาง	1	2	-	3	-11.00	ปริมาณน้ำในอ่างเก็บน้ำลดลง
ภาคตะวันตก	2	-	-	2	-146.00	ปริมาณน้ำในอ่างเก็บน้ำลดลง
ภาคตะวันออก	10	-	-	10	-27.58	ปริมาณน้ำในอ่างเก็บน้ำลดลง
ภาคใต้	3	-	1	4	-83.00	ปริมาณน้ำในอ่างเก็บน้ำลดลง
รวมทั้งประเทศ	29	7	2	38	-471.58	ปริมาณน้ำในอ่างเก็บน้ำลดลง

สรุปสถานการณ์ปริมาณน้ำในอ่างน้ำ

คงที่	7	อ่าง
ลดลง	29	อ่าง
เพิ่มขึ้น	2	อ่าง

ภาค	อ่างเก็บน้ำ	ความจุที่ (ล้าน ม.³)	ปริมาณน้ำที่ใช้งานได้ (ล้าน ม.³)	ใช้การได้จริง (ล้าน ม.³)	ปริมาณน้ำรวม วันที่ 3 มกราคม 2562		ปัจจุบัน วันที่ 3 มกราคม 2563				สัปดาห์ก่อน วันที่ 28 ธันวาคม 2562				ปริมาณน้ำ + เพิ่มขึ้น (ล้าน ม.³)	สถานการณ์ในอ่าง	
					ปริมาณน้ำรวม	%	ปริมาณน้ำรวม	%	ปริมาณน้ำใช้การได้จริง	%	ปริมาณน้ำรวม	%	ปริมาณน้ำใช้การได้จริง	%			
ภาคเหนือ (7)																	
1	ภูมิพล (2)	13,462	3,800	9,662	8,961	67%	5,528	41%	1,728	13%	5,590	42%	1,790	13%	-62.00	ลดลง	
2	สิริกิติ์ (2)	9,510	2,850	6,660	7,336	77%	4,792	50%	1,942	20%	4,862	51%	2,012	21%	-70.00	ลดลง	
3	แม่งัด	265	12	253	266	100%	151	57%	139	52%	152	57%	140	53%	-1.00	ลดลง	
4	แมกวาง	263	14	249	147	56%	75	29%	61	23%	74	28%	60	23%	1.00	เพิ่มขึ้น	
5	กัวลม	106	3	103	90	85%	55	52%	52	49%	57	54%	54	51%	-2.00	ลดลง	
6	กัวคอง	170	6	164	177	104%	106	62%	100	59%	108	64%	102	60%	-2.00	ลดลง	
7	แควน้อย	939	43	896	648	69%	432	46%	389	41%	442	47%	399	42%	-10.00	ลดลง	
	แม่มอก	110	16	94	46	42%	34	31%	18	16%	34	31%	18	16%	-	คงที่	
รวมภาคเหนือ		34.85%	24,825	6,744	18,081	71%	11,172	45%	4,411	18%	11,319	46%	4,557	18%	-146.00	ลดลง	
ภาคตะวันออกเฉียงเหนือ (12)																	
8	ห้วยหลวง	136	7	129	59	43%	59	43%	52	38%	60	44%	53	39%	-1.00	ลดลง	
9	น้ำจืด	520	45	475	396	76%	276	53%	231	44%	278	53%	233	45%	-2.00	ลดลง	
10	น้ำพอง (2)	165	8	157	117	71%	88	53%	80	48%	88	53%	80	48%	-	คงที่	
11	จันทบุรี (2)	164	37	127	122	74%	45	27%	8	5%	45	27%	8	5%	-	คงที่	
12	ลุมพินี (2)	2,431	581	1,850	768	32%	489	20%	-	0%	199	8%	-	0%	-	คงที่	
13	ลำปาว	1,980	100	1,880	1,137	57%	1,399	71%	1,299	66%	1,428	72%	1,328	67%	-29.00	ลดลง	
14	ลำตะคอง	314	22	292	246	78%	154	49%	132	42%	156	50%	134	43%	-2.00	ลดลง	
15	ลำพระเพลิง	155	1	154	75	48%	22	14%	21	14%	23	15%	22	14%	-1.00	ลดลง	
16	มูลขาม	141	7	134	68	48%	49	35%	42	30%	49	35%	42	30%	-	คงที่	
17	ลำแซะ	275	7	268	163	59%	85	31%	78	28%	87	32%	80	29%	-2.00	ลดลง	
18	ลำบางระจัน	121	3	118	39	32%	23	19%	20	17%	23	19%	20	17%	-	คงที่	
19	สิรินธร (2)	1,966	831	1,135	1,200	61%	1,702	87%	871	44%	1,723	88%	892	45%	-21.00	ลดลง	
รวมภาคตะวันออกเฉียงเหนือ		11.80%	8,369	1,649	6,720	52%	4,390	52%	2,834	34%	4,159	50%	2,892	35%	-58.00	ลดลง	
ภาคกลาง (3)																	
20	ป่าสักชลสิทธิ์	960	3	957	549	57%	225	23%	222	23%	236	25%	233	24%	-11.00	ลดลง	
21	ห้วยเสลา	160	17	143	42	26%	37	23%	20	13%	37	23%	20	13%	-	คงที่	
22	กระเสียว	240	40	200	71	30%	61	25%	21	9%	61	25%	21	9%	-	คงที่	
รวมภาคกลาง		1.92%	1,360	60	1,300	49%	322	24%	263	19%	334	25%	274	20%	-11.00	ลดลง	
ภาคตะวันตก (2)																	
23	ศรีนครินทร์ (2)	17,745	10,265	7,480	16,183	91%	14,974	84%	4,709	27%	15,042	85%	4,777	27%	-68.00	ลดลง	
24	วชิราลงกรณ์ (2)	8,860	3,012	5,848	7,232	82%	6,949	78%	3,937	44%	7,027	79%	4,015	45%	-78.00	ลดลง	
รวมภาคตะวันตก		37.51%	26,605	13,277	13,328	88%	21,922	82%	8,646	32%	22,069	83%	8,792	33%	-146.00	ลดลง	
ภาคตะวันออก (6+4)																	
25	ขุนด่าน	224	5.00	219	174	78%	156	70%	151	67%	163	73%	158	71%	-7.00	ลดลง	
26	คลองสิปปัตน	420	30.00	390	304	72%	108	26%	78	19%	109	26%	79	19%	-1.00	ลดลง	
27	บางพระ (3)	117	12.00	105	82	70%	53	45%	41	35%	54	46%	42	36%	-1.00	ลดลง	
28	หนองปลาไหล (3)	164	13.75	150	150	92%	55	34%	41	25%	60	37%	46	28%	-5.00	ลดลง	
29	ประแสร์ (3)	295	20.00	275	231	78%	120	41%	100	34%	125	42%	105	36%	-5.00	ลดลง	
30	มาบประชัน (3)	17	0.72	16	16	96%	5	27%	4	23%	5	28%	3.91	24%	-0.12	ลดลง	
31	หนองค้อ (3)	21	1.00	20	15	70%	6	28%	5	24%	6	29%	5.14	24%	-0.07	ลดลง	
32	ดอกทราย (3)	79	3.00	76	76	96%	34	43%	31	39%	34	43%	31.44	40%	-0.34	ลดลง	
33	คลองใหญ่ (3)	45	3.00	42	38	84%	11	23%	8	17%	11	23%	7.64	17%	-0.05	ลดลง	
34	เขื่อนดินทรจันทรา	295	19.00	276	261	88%	213	72%	194	66%	221	75%	202.00	68%	-8.00	ลดลง	
รวมภาคตะวันออก		2.37%	1,678	1,07	1,570	80%	760	45%	653	39%	788	47%	680	41%	-27.58	ลดลง	
ภาคใต้ (4)																	
35	แก่งกระจาน	710	65	645	613	86%	440	62%	375	53%	511	72%	446	63%	-71.00	ลดลง	
36	ปราณบุรี	391	18	373	352	90%	268	69%	250	64%	269	69%	251	64%	-1.00	ลดลง	
37	รัชชประภา (2)	5,639	1,352	4,287	4,692	83%	3,730	66%	2,378	42%	3,750	67%	2,398	43%	-20.00	ลดลง	
38	บางยาง (2)	1,454	276	1,178	1,080	74%	1,073	74%	797	55%	1,064	73%	788	54%	9.00	เพิ่มขึ้น	
รวมภาคใต้		11.55%	8,194	1,711	6,483	82%	5,512	67%	3,800	46%	5,594	68%	3,883	47%	-83.00	ลดลง	
รวมทั้งประเทศ		100%(38)	71,031	23,548	47,482	54,224	76%	44,079	62%	20,607	29%	44,263	62%	21,078	30%	-471.58	ลดลง

ที่มาข้อมูล : ตารางสรุปสภาพน้ำในอ่างเก็บน้ำขนาดใหญ่ทั่วประเทศ และตารางสรุปสภาพน้ำในอ่างเก็บน้ำภาคตะวันออกเฉียงเหนือ กรมชลประทาน

หมายเหตุ :

- อ่างเก็บน้ำขนาดใหญ่ หมายถึง อ่างเก็บน้ำที่มีความจุตั้งแต่ 100 ล้าน ลบ.ม. ขึ้นไป
- เป็นอ่างเก็บน้ำที่อยู่ในความรับผิดชอบของการไฟฟ้าฝ่ายผลิตแห่งประเทศไทย (10) นอกนั้นอยู่ในความรับผิดชอบของกรมชลประทาน (28)
- เป็นอ่างเก็บน้ำขนาดกลางที่มีความสำคัญต่อการอุตสาหกรรมและการประปา ของลุ่มน้ำชายฝั่งทะเลตะวันออก
- ที่มา : กรมชลประทาน และการไฟฟ้าฝ่ายผลิตแห่งประเทศไทย
- จังหวัดที่มีอ่างเก็บน้ำขนาดใหญ่มีจำนวน 26 จังหวัด ไม่มี 50 จังหวัด

รศ. นายสัตย์ ธรรมะเกตุของอ่าง



ศูนย์เขื่อนฯ



ศูนย์ป้องกันอุทกภัย กรมทรัพยากรน้ำ

ลำดับของเขื่อนตามความจุ

- ศรีนครินทร์
- ภูมิพล
- สิริกิติ์
- วชิราลงกรณ์
- รัชชประภา
- ลุมพินี
- สิรินธร
- บางยาง
- ลำปาว
- ป่าสัก

ลำดับของเขื่อนตามปริมาณน้ำใช้การได้

- ภูมิพล
- ศรีนครินทร์
- สิริกิติ์
- วชิราลงกรณ์
- รัชชประภา
- ลำปาว
- ลุมพินี
- บางยาง
- สิรินธร
- ป่าสัก