



รายงานการเฝ้าระวังติดตามสถานการณ์น้ำและความช่วยเหลือ กระทรวงทรัพยากรธรรมชาติและสิ่งแวดล้อม



ศูนย์ป้องกันวิกฤติน้ำ กรมทรัพยากรน้ำ กระทรวงทรัพยากรธรรมชาติและสิ่งแวดล้อม

โทรศัพท์ ๐ ๒๒๗๑ ๖๐๐๐ ต่อ ๖๔๔๕ โทรสาร ๐ ๒๒๗๘ ๖๖๒๕ http://www.dwr.go.th ID Line : mekhalawoc Email : mekhala@dwr.mail.go.th

รายงานฉบับที่ ๐๐๖/๒๕๖๓

เวลา ๑๕.๐๐ น.

วันที่ ๓ มกราคม ๒๕๖๓

เรียน รมว.ทส. เลขาธิการ รมว.ทส. ที่ปรึกษา รมว.ทส. ปกท.ทส. รอง ปกท.ทส. อทน. รอง อทน. และหน่วยงานที่เกี่ยวข้อง

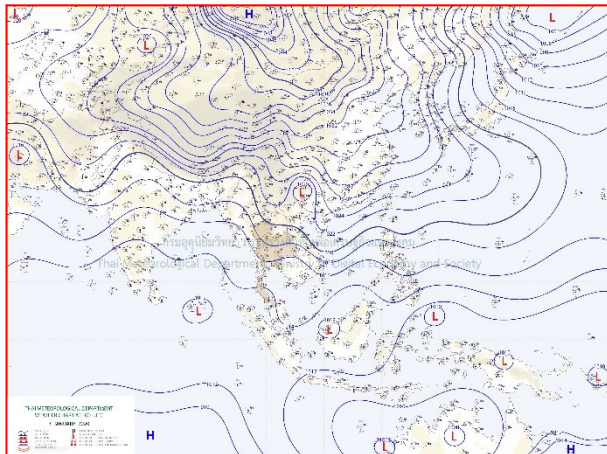
๑. สภาวะอากาศ เวลา ๑๒.๐๐ น. (กรมอุตุนิยมวิทยา)

ประเทศไทยตอนบนมีอากาศเย็นกับมีหมอกบางในตอนเช้า บริเวณพื้นราบของภาคเหนือและภาคตะวันออกเฉียงเหนือ อากาศเย็น อุณหภูมิต่ำสุด ๑๖-๒๑ องศาเซลเซียส ยอดดอยและยอดภูมีอากาศหนาวถึงหนาวจัด อุณหภูมิต่ำสุด ๖-๑๕ องศาเซลเซียส ส่วนภาคใต้มีฝนน้อย สำหรับอ่าวไทยตอนล่างตั้งแต่จังหวัดนครศรีธรรมราชลงไปทะเลมีคลื่นสูง ๒-๓ เมตร \

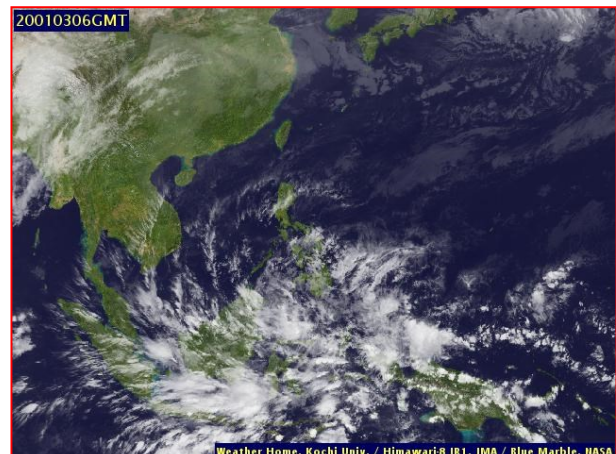
ในช่วงวันที่ ๓-๕ ม.ค. ๖๓ บริเวณภาคเหนือตอนบนมีฝนฟ้าคะนอง และลมกระโชกแรงได้

ลักษณะสำคัญทางอุตุนิยมวิทยา เมื่อเวลา ๑๐.๐๐ น. บริเวณความกดอากาศสูงหรือมวลอากาศเย็นกำลังค่อนข้างแรงที่ปกคลุมประเทศไทยตอนบนมีกำลังอ่อนลง แต่ยังคงทำให้ประเทศไทยตอนบนมีอากาศเย็นกับมีหมอกในตอนเช้า สำหรับลมตะวันออกที่พัดปกคลุมอ่าวไทยและภาคใต้ตอนล่างยังคงมีกำลังแรง ทำให้บริเวณดังกล่าวมีคลื่นลมแรง

ในช่วงวันที่ ๓-๕ ม.ค. ๖๓ จะมีคลื่นกระแสลมฝ่ายตะวันตกเคลื่อนเข้าปกคลุมประเทศเมียนมาและภาคเหนือตอนบนของประเทศไทย ทำให้บริเวณภาคเหนือตอนบนมีฝนฟ้าคะนอง และลมกระโชกแรง

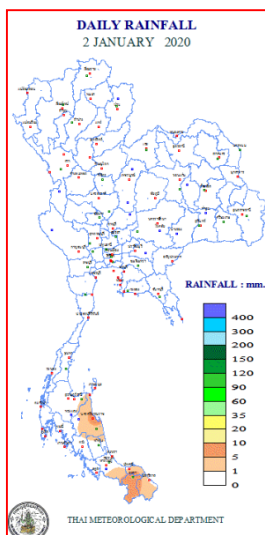


แผนที่อากาศ วันที่ ๓ ม.ค. ๒๕๖๓ เวลา ๑๒.๐๐ น.



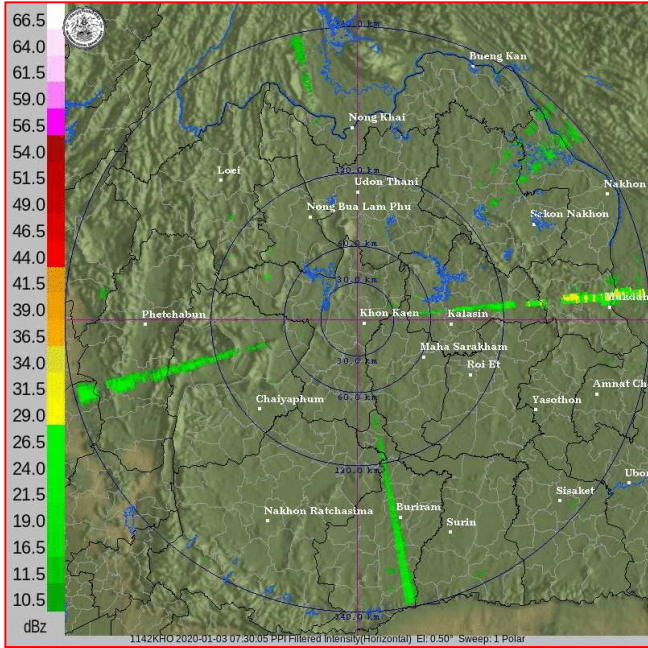
ภาพถ่ายดาวเทียม วันที่ ๓ ม.ค. ๒๕๖๓ เวลา ๑๓.๐๐ น.

๒. ปริมาณฝนสะสม ณ เวลา ๐๗.๐๐ น. (เมื่อวาน) - ๐๗.๐๐ น. (วันนี้) (กรมอุตุนิยมวิทยา)

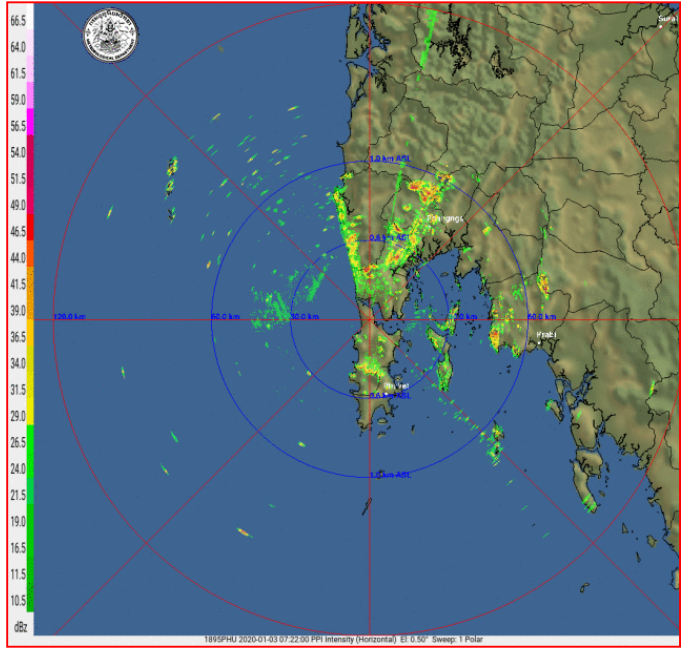


จุดตรวจวัด	ปริมาณฝน (มม.)
จ.ยะลา (สภข.)	๑๑.๐
จ.นครศรีธรรมราช	๗.๔
จ.สุราษฎร์ธานี สภข.	๑.๐
จ.สุราษฎร์ธานี (เกาะสมุย)	๐.๗
จ.สงขลา (คองหงส์ สภข.)	๐.๔
จ.ปัตตานี	๐.๒
จ.พัทลุง (สภข.)	๐.๑

๓. เรดาร์ตรวจอากาศ ณ วันที่ ๓ มกราคม ๒๕๖๓ (กรมอุตุนิยมวิทยา)



สถานีขอนแก่น เวลา ๑๔.๓๐ น.



สถานีภูเก็ต เวลา ๑๔.๒๒ น.

จากเรดาร์ตรวจอากาศจะพบว่ามีกลุ่มเมฆฝนบริเวณภาคตะวันออกเฉียงเหนือ และภาคใต้ของประเทศไทย

๔. สถานการณ์น้ำในแหล่งเก็บกักน้ำ ณ วันที่ ๓ มกราคม ๒๕๖๓ (กรมชลประทาน กรมทรัพยากรน้ำ และ สททช.)

๔.๑ สภาพน้ำในอ่างเก็บน้ำขนาดใหญ่ปริมาตรน้ำในอ่างฯ ๔๔,๐๒๔ ล้าน ลบ.ม. คิดเป็นร้อยละ ๖๒ (ปริมาตรน้ำใช้การได้ ๒๐,๕๗๔ ล้าน ลบ.ม. คิดเป็นร้อยละ ๔๓) ปริมาตรน้ำในอ่างฯ เทียบกับปี ๒๕๖๒ (๕๔,๐๗๗ ล้าน ลบ.ม. คิดเป็นร้อยละ ๗๖) น้อยกว่าปี ๒๕๖๒ จำนวน ๑๐,๐๕๓ ล้าน ลบ.ม. ปริมาณน้ำไหลลงอ่างฯ จำนวน ๒๗.๗๗ ล้าน ลบ.ม. ปริมาณน้ำระบายจำนวน ๖๔.๓๘ ล้าน ลบ.ม. สามารถรับน้ำได้อีก ๒๖,๙๐๒ ล้าน ลบ.ม.

อ่างเก็บน้ำ	ปริมาตรน้ำในอ่าง		ปริมาตรน้ำใช้การได้		ปริมาตรน้ำไหลลงอ่าง		ปริมาตรน้ำระบาย		ปริมาตรน้ำรับได้อีก (ล้าน ม. ^๓) (ความจุที่ รนส.- ปริมาตรน้ำปัจจุบัน)
	ปริมาตร (ล้าน ม. ^๓)	% น้ำเก็บกัก	ปริมาตร (ล้าน ม. ^๓)	% น้ำใช้การ	วันนี้ (ล้าน ม. ^๓)	เมื่อวาน (ล้าน ม. ^๓)	วันนี้ (ล้าน ม. ^๓)	เมื่อวาน (ล้าน ม. ^๓)	
๑.ภูมิมิพล	๕,๕๒๘	๔๑	๑,๗๒๘	๑๘	๗.๔๗	๐.๐๐	๗.๐๐	๗.๐๐	๗,๙๓๔
๒.สิริกิติ์	๔,๗๙๒	๕๐	๑,๙๔๒	๒๙	๒.๓๑	๓.๔๔	๙.๐๐	๑๕.๖๖	๕,๗๑๖
๓.จุฬารัตน์	๔๕	๒๗	๘	๖	๐.๐๑	๐.๐๑	๐.๐๐	๐.๐๐	๑๓๖
๔.อุบลรัตน์	๔๘๙	๒๐	-๙๒	-๕	๐.๑๐	๐.๑๐	๐.๐๐	๐.๕๕	๔,๑๕๑
๕.ลำปาว	๑,๓๙๙	๗๑	๑,๒๙๙	๖๙	๐.๙๘	๑.๑๗	๔.๔๘	๕.๙๓	๑,๐๕๑
๖.สิรินธร	๑,๗๐๒	๘๗	๘๗๐	๗๗	๐.๐๐	๐.๐๐	๑.๕๐	๐.๐๐	๒๖๔
๗.ป่าสักชลสิทธิ์	๒๒๕	๒๓	๒๒๒	๒๓	๐.๐๐	๐.๐๐	๐.๗๐	๑.๐๔	๗๓๕
๘.ศรีนครินทร์	๑๔,๙๗๔	๘๔	๔,๗๐๙	๖๓	๕.๒๗	๒.๔๒	๑๒.๐๒	๑๒.๐๐	๓,๗๙๖
๙.วชิราลงกรณ์	๖,๙๔๙	๗๘	๓,๙๓๗	๖๗	๓.๘๐	๐.๖๑	๑๓.๐๑	๑๓.๒๒	๔,๐๕๑
๑๐.ขุนด่านปราการชล	๑๕๖	๗๐	๑๕๒	๖๙	๐.๐๐	๐.๐๐	๑.๕๕	๑.๑๓	๖๙
๑๑.รัชชประภา	๓,๗๓๐	๖๖	๒,๓๗๙	๕๕	๑.๓๑	๑.๒๖	๕.๑๓	๕.๐๘	๒,๔๑๔
๑๒.บางกลาง	๑,๐๗๓	๗๔	๗๙๗	๖๘	๔.๕๑	๒.๑๓	๒.๐๖	๒.๐๐	๕๑๗

๔.๒ อ่างเก็บน้ำขนาดกลาง ๓๕๐ แห่ง มีปริมาณน้ำ ๓,๐๐๔ ล้าน ลบ.ม. (๕๕%) ปริมาณน้ำใช้การ ๒,๖๘๑ ล้าน ลบ.ม. (๕๔%)

๔.๓ แหล่งน้ำธรรมชาติขนาดใหญ่ ๖ แห่ง มีปริมาณน้ำรวม ๓๐๓.๑๒ ล้าน ลบ.ม. (๕๙%)

๔.๔ แหล่งน้ำธรรมชาติขนาดเล็ก ๑๔๑,๐๙๗ แห่ง มีปริมาณน้ำรวม ๒,๓๔๒ ล้าน ลบ.ม.

๕. สถานการณ์น้ำในประเทศ ณ วันที่ ๓๑ ธันวาคม ๒๕๖๒ – ๓ มกราคม ๒๕๖๓ (กรมชลประทาน)

สถานี	แม่น้ำ	อำเภอ	จังหวัด	ระดับตลิ่ง (ม.รทก.)	ระดับน้ำ (ม.รทก.)				แนวโน้ม	เปรียบเทียบระดับตลิ่ง
					จันทร์	อังคาร	พุธ	พฤหัสบดี		
					๓๑ ธ.ค.	๑ ม.ค.	๒ ม.ค.	๓ ม.ค.		
P.๑	ปิง	เมือง	เชียงใหม่	๓.๗๐	๑.๕๖	๑.๔๒	๑.๒๙	๑.๑๙	ลดลง	-๒.๕๑
W.๑C	วัง	เมือง	ลำปาง	๕.๒๐	-๐.๕๘	-๐.๕๗	-๐.๕๗	-๐.๕๘	ลดลง	-๕.๗๘
Y.๑๖	ยม	บางระกำ	พิษณุโลก	๗.๓๐	***	***	***	***	***	***
N.๗A	น่าน	เมือง	พิจิตร	๙.๘๗	๑.๖๓	๑.๖๕	๑.๖๕	๒.๑๐	เพิ่มขึ้น	-๗.๗๗
C.๒	เจ้าพระยา	เมือง	นครสวรรค์	๒๖.๒๐	๑๗.๕๕	๑๗.๕๕	๑๗.๔๕	๑๗.๓๘	ลดลง	-๘.๘๒
C.๑๓	เจ้าพระยา	สรรพยา	ชัยนาท	๑๖.๓๔	๕.๗๘	๕.๗๘	๕.๗๑	๕.๗๑	ทรงตัว	-๑๐.๖๓
M.๖A	มูล	สตึก	บุรีรัมย์	๖.๐๐	-๐.๓๐	-๐.๓๐	-๐.๓๐	-๐.๓๐	ทรงตัว	-๖.๓
M.๗	มูล	เมือง	อุบลราชธานี	๗.๐๐	๒.๑๙	๒.๐๔	๒.๐๓	๒.๐๓	ทรงตัว	-๔.๙๗
M.๑๙๑	ลำตะคอง	เมือง	นครราชสีมา	๓.๐๐	๐.๗๘	๐.๗๒	๐.๔๕	๐.๕๐	เพิ่มขึ้น	-๒.๕
M.๖๙	ลำเซบก	ตระการพืชผล	อุบลราชธานี	๗.๓๐	๔.๙๕	๔.๙๕	๔.๙๙	๕.๐๐	เพิ่มขึ้น	-๒.๓
X.๖๔	คลองท่าแซะ	ท่าแซะ	ชุมพร	๑๗.๑๓	๗.๙๘	๗.๖๗	๗.๖๖	๗.๖๕	ลดลง	-๙.๔๘
X.๑๔๙	คลองกลาย	นบพิตำ	นครศรีธรรมราช	๓๓.๙๖	๒๘.๒๐	๒๘.๒๗	๒๘.๒๓	๒๘.๒๔	เพิ่มขึ้น	-๕.๗๒
X.๒๗๔	แม่น้ำโก-ลก	แว้ง	นราธิวาส	๒๔.๑๘	๑๙.๒๔	๑๙.๑๘	๑๙.๒๐	๑๙.๒๓	เพิ่มขึ้น	-๔.๙๕
X.๑๑๙A	ภาคใต้ฝั่งตะวันออก	สุโขทัย	นราธิวาส	๘.๒๐	๕.๐๐	๔.๘๗	๔.๗๕	๔.๗๑	ลดลง	-๓.๔๙
X.๓๗A	แม่น้ำตาปี	พระแสง	สุราษฎร์ธานี	๑๑.๗๐	๔.๙๙	๔.๙๖	๔.๙๓	๔.๙๒	ลดลง	-๖.๗๘

*** ยังไม่ได้รับรายงาน

๖. สถานการณ์น้ำในพื้นที่ลุ่มน้ำโขง ณ วันที่ ๓ มกราคม ๒๕๖๓ (Mekong River Commission (MRC))

สถานี	ระดับอ้างอิง (ม.รทก.)	ระดับตลิ่ง (ม.)	ระดับน้ำ (ม.)					เปรียบเทียบระดับตลิ่ง (ม.)	ผลต่างของระดับน้ำ (ม.)		แนวโน้ม
			๓๐ ธ.ค.	๓๑ ธ.ค.	๑ ม.ค.	๒ ม.ค.	๓ ม.ค.		๓ วัน ย้อนหลัง	๕ วัน ย้อนหลัง	
อ.เชียงแสน จ.เชียงราย	๓๕๗.๑๑๐	๑๒.๘๐	๒.๕๕	๒.๕๘	๒.๖๑	๒.๗๐	๒.๘๕	-๙.๙๕	๐.๒๔	๐.๓๐	เพิ่มขึ้น
อ.เชียงคาน จ.เลย	๑๙๔.๑๑๘	๑๖.๐๐	๔.๓๗	๔.๓๘	๔.๒๐	๔.๐๖	๔.๑๖	-๑๑.๘๔	-๐.๐๔	-๐.๒๑	ลดลง
อ.เมือง จ.หนองคาย	๑๕๓.๖๔๘	๑๒.๒๐	๑.๔๔	๑.๔๖	๑.๕๑	๑.๕๖	๑.๓๘	-๑๐.๘๒	-๐.๑๓	-๐.๐๖	เพิ่มขึ้น
อ.เมือง จ.นครพนม	๑๓๒.๖๘๐	๑๒.๐๐	๑.๑๗	๑.๑๔	๑.๐๙	๑.๐๓	๑.๐๒	-๑๐.๙๘	-๐.๐๗	-๐.๑๕	ลดลง
อ.เมือง จ.มุกดาหาร	๑๒๔.๒๑๙	๑๒.๕๐	๑.๘๐	๑.๗๖	๑.๗๐	๑.๖๒	๑.๕๗	-๑๐.๙๓	-๐.๑๓	-๐.๒๓	ลดลง
อ.โขงเจียม จ.อุบลราชธานี	๘๙.๐๓๐	๑๔.๕๐	๒.๔๐	๒.๓๓	๒.๒๗	๒.๒๐	๒.๑๔	-๑๒.๓๖	-๐.๑๓	-๐.๒๖	ลดลง

*** ไม่มีสถานการณ์

๖. สถานการณ์เตือนภัย Early Warning ณ วันที่ ๓ มกราคม ๒๕๖๓ (กรมทรัพยากรน้ำ)

[เวลา ๐๘.๐๐ น. - ๑๕.๐๐ น. (วันนี้)]

การแจ้งเตือน	สถานี	การแจ้งเตือน
เตือนสีแดง (อพยพ)	-	-
เตือนสีเหลือง (เตือนภัย)	-	-
เตือนสีเขียว (เฝ้าระวัง)	-	-

***ไม่มีสถานการณ์

๗. พื้นที่ติดตามและเฝ้าระวังสถานการณ์ธรณีพิบัติภัย ณ วันที่ ๓ มกราคม ๒๕๖๓ (กรมทรัพยากรธรณี)

เนื่องจากในพื้นที่เสี่ยงภัยดินถล่ม มีปริมาณน้ำฝนไม่ถึงเกณฑ์การเฝ้าระวัง ประกอบกับบางพื้นที่ไม่มีฝนตก จึงไม่มีพื้นที่ติดตามสถานการณ์พิบัติภัยดินถล่มและน้ำป่าไหลหลาก

๘. เหตุการณ์วิกฤตน้ำปัจจุบัน ณ วันที่ ๓ มกราคม ๒๕๖๓ [เวลา ๐๘.๐๐ น. - ๑๕.๐๐ น. (วันนี้)]

ไม่มีสถานการณ์

๙. สถานการณ์ภาวะน้ำท่วม และสถานการณ์ฝนแล้ง/ฝนทิ้งช่วง ณ วันที่ ๓ มกราคม ๒๕๖๓ (กรมป้องกันและบรรเทาสาธารณภัย และ สททช.)

สถานการณ์สาธารณภัย ปก.

สถานการณ์ภัยแล้ง

จังหวัดที่มีการประกาศเขตการให้ความช่วยเหลือผู้ประสบภัยพิบัติกรณีฉุกเฉิน (ภัยแล้ง) ตามระเบียบกระทรวงการคลัง ว่าด้วยเงินอุดหนุนราชการเพื่อช่วยเหลือผู้ประสบภัยพิบัติกรณีฉุกเฉิน พ.ศ. ๒๕๖๒ จำนวน ๑๓ จังหวัด (เชียงราย น่าน นครพนม มหาสารคาม บึงกาฬ หนองคาย บุรีรัมย์ กาฬสินธุ์ กาญจนบุรี ฉะเชิงเทรา เพชรบูรณ์ อุทัยธานี และนครราชสีมา) ๖๘ อำเภอ ๔๑๗ ตำบล ๓,๗๗๐ หมู่บ้าน/ชุมชน ดังนี้

จังหวัด	จำนวน			รายชื่ออำเภอที่ประกาศเขตภัยพิบัติฯ
	อำเภอ	ตำบล	หมู่บ้าน/ชุมชน	
ภาคเหนือ รวม ๓ จังหวัด ๒๑ อำเภอ ๑๒๒ ตำบล ๙๕๐ หมู่บ้าน				
๑.เชียงราย	๑๔	๗๖	๖๕๑	ดอยหลวง (๓ ต. ๓๓ ม.) เวียงแก่น (๔ ต. ๔๑ ม.) เมืองฯ (๗ ต. ๔๘ ม.) เวียงชัย (๒ ต. ๑๘ ม.) แม่จัน (๙ ต. ๖๓ ม.) เชียงของ (๗ ต. ๑๐๒ ม.) ขุนตาล (๓ ต. ๕๕ ม.) เวียงเชียงรุ้ง (๓ ต. ๓๗ ม.) พาน (๖ ต. ๒๗ ม.) เทิง (๑๐ ต. ๗๖ ม.) เชียงแสน (๖ ต. ๔๗ ม.) แม่ฟ้าหลวง (๔ ต. ๒๕ ม.) พญาเม็งราย (๕ ต. ๔๐ ม.) ป่าแดด (๕ ต. ๒๑ ม.)
๒.น่าน	๑	๕	๔๕	น่าน้อย (๕ ต. ๔๕ ม.)
๓.เพชรบูรณ์	๖	๔๑	๒๕๔	น้ำหนาว (๔ ต. ๒๘ ม.) เมืองฯ (๖ ต. ๒๒ ม.) ศรีเทพ (๖ ต. ๕๕ ม.) หนองไผ่ (๑๐ ต. ๕๓ ม.) หล่มเก่า (๗ ต. ๓๖ ม.) หล่มสัก (๘ ต. ๖๐ ม.)
ภาคตะวันออกเฉียงเหนือ รวม ๗ จังหวัด ๓๑ อำเภอ ๒๑๕ ตำบล ๒,๑๗๑ หมู่บ้าน				
๔.นครพนม	๑	๘	๕๑	ปลาปาก (๘ ต. ๕๑ ม.)
๕.มหาสารคาม	๖	๔๓	๕๔๒	แกดำ (๑ ต. ๓ ม.) โกสุมพิสัย (๙ ต. ๙๑ ม.) ชื่นชม (๔ ต. ๔๖ ม.) เชียงยืน (๘ ต. ๑๑๖ ม.) พยัคฆภูมิพิสัย (๑๔ ต. ๑๙๕ ม.) ยางสีสุราช (๗ ต. ๙๑ ม.)
๖.บึงกาฬ	๔	๓๒	๒๕๒	พรเจริญ (๗ ต. ๕๘ ม.) เมืองฯ (๑๒ ต. ๗๗ ม.) ปากคาด (๖ ต. ๕๑ ม.) โഴ่งพิสัย (๗ ต. ๖๖ ม.)
๗.หนองคาย	๘	๔๐	๓๕๘	ท่าบ่อ (๕ ต. ๑๕ ม.) ฝ้ายไร่ (๕ ต. ๗๓ ม.) รัตนวาปี (๕ ต. ๓๗ ม.) สระใคร (๓ ต. ๔๑ ม.) เมืองฯ (๔ ต. ๑๒ ม.) โพนพิสัย (๑๑ ต. ๑๔๔ ม.) สังคม (๕ ต. ๒๕ ม.) โพธิ์ตาก (๒ ต. ๙ ม.)
๘.บุรีรัมย์	๖	๔๕	๔๘๘	พลับพลาชัย (๕ ต. ๕๖ ม.) ประโคนชัย (๑๖ ต. ๑๗๕ ม.) โนนดินแดง (๑ ต. ๘ ม.) ละหานทราย (๒ ต. ๑๑ ม.) หนองหงส์ (๗ ต. ๙๘ ม.) นางรอง (๑๔๗. ๑๓๓๓. ๑ เทศบาล ๗ ชุมชน)
๙.กาฬสินธุ์	๑	๔	๒๗	ยางตลาด (๔ ต. ๒๗ ม.)
๑๐.นครราชสีมา	๕	๔๓	๔๕๓	โนนสูง (๘ ต. ๑๐๙ ม. ๑ เทศบาล ๑๓ ชุมชน) จักราช (๖ ต. ๕๓ ม.) ปักธงชัย (๑๖ ต. ๑๗๙ ม.) โชคชัย (๙ ต. ๖๓ ม.) เทพารักษ์ (๔ ต. ๓๖ ม.)
ภาคกลาง รวม ๓ จังหวัด ๑๖ อำเภอ ๘๐ ตำบล ๖๔๙ หมู่บ้าน				
๑๑.กาญจนบุรี	๖	๒๒	๑๙๕	พนมทวน (๔ ต. ๒๗ ม.) เลาช่วชัย (๗ ต. ๙๐ ม.) ท่าม่วง (๒ ต. ๑๔ ม.) บ่อพลอย (๔ ต. ๙ ม.) หนองปรือ (๑ ต. ๖ ม.) ห้วยกระเจา (๔ ต. ๔๙ ม.)
๑๒.ฉะเชิงเทรา	๒	๕	๑๖	บ้านโพธิ์ (๑ ต. ๓ ม.) แบลงยาว (๔ ต. ๑๓ ม.)
๑๓.อุทัยธานี	๘	๕๓	๔๓๘	เมืองฯ (๘ ต. ๔๘ ม.) ท้าพัน (๑๐ ต. ๘๗ ม.) หนองขาหย่าง (๙ ต. ๕๓ ม.) หนองฉาง (๑๐ ต. ๙๗ ม.) สว่างอารมณ์ (๕ ต. ๕๘ ม.) ลานสัก (๖ ต. ๘๔ ม.) ห้วยคต (๓ ต. ๙ ม.) บ้านไร่ (๒ ต. ๒ ม.)
รวม ๑๓ จังหวัด	๖๘	๔๑๗	๓,๗๗๐	

๑๐. การคาดหมายลักษณะอากาศ ๗ วันข้างหน้า (ระหว่างวันที่ ๓ - ๙ มกราคม ๒๕๖๓)

ในช่วงวันที่ ๓ - ๕ ม.ค. ๖๓ ประเทศไทยตอนบนมีอากาศเย็นกับมีหมอกบางในตอนเช้า โดยมีฝนฟ้าคะนองและลมกระโชกแรงบางพื้นที่ในภาคเหนือตอนบน บริเวณพื้นราบของภาคเหนือและภาคตะวันออกเฉียงเหนือมีอากาศเย็นถึงหนาว อุณหภูมิต่ำสุด ๑๔-๒๐ องศาเซลเซียส บริเวณยอดดอยและยอดภูมีอากาศหนาวถึงหนาวจัดอุณหภูมิต่ำสุด ๖-๑๕ องศาเซลเซียส สำหรับบริเวณอ่าวไทยตอนล่างตั้งแต่จังหวัดนครศรีธรรมราชลงไปทะเลมีคลื่นสูง ๒-๓ เมตร บริเวณที่มีฝนฟ้าคะนองมีคลื่นสูงมากกว่า ๓ เมตร

ส่วนในช่วงวันที่ ๖ - ๙ ม.ค. ๖๓ ประเทศไทยตอนบนอุณหภูมิจะสูงขึ้น ๒-๔ องศาเซลเซียสกับมีหมอกในตอนเช้า แต่ยังคงมีอากาศเย็นในภาคเหนือและภาคตะวันออกเฉียงเหนือ ส่วนบริเวณอ่าวไทยตอนล่างทะเลมีคลื่นสูง ๑-๒ เมตร

จึงเรียนมาเพื่อโปรดทราบ

นายภาดล ถาวรฤชรัตน์
อธิบดีกรมทรัพยากรน้ำ