

# รายงานสถานการณ์น้ำลุ่มน้ำบางปะกง-ปราจีนบุรี

## วันที่ 10 มกราคม 2563

### 1) สภาพภูมิอากาศ (ที่มา : กรมอุตุนิยมวิทยา)

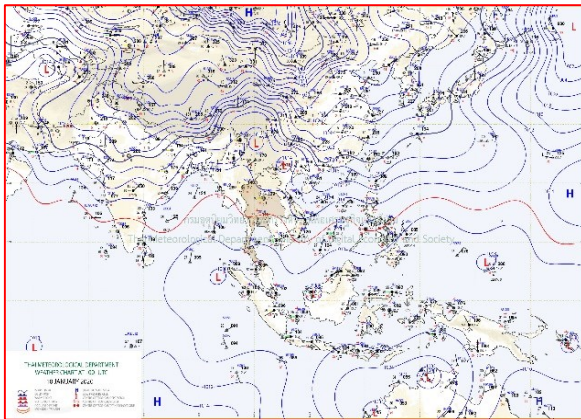
#### ลักษณะอากาศทั่วไป

พยากรณ์อากาศ 24 ชั่วโมงข้างหน้า บริเวณพื้นราบของประเทศไทยตอนบนมีหมอกในตอนเช้า โดยภาคเหนือและภาคตะวันออกเฉียงเหนือ ยังคงมีอากาศเย็นในตอนเช้าและมีหมอกหนาในบางพื้นที่ ส่วนบริเวณยอดดอยและยอดภูมีอากาศหนาวถึงหนาวจัด อุณหภูมิต่ำสุด 5-14 องศาเซลเซียส ส่วนในตอนกลางวัน มีแสงแดดจัด

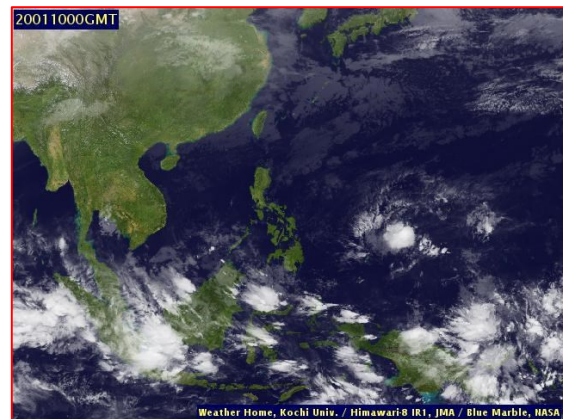
ลักษณะสำคัญทางอุตุนิยมวิทยา เมื่อเวลา 04.00 น. บริเวณความกดอากาศสูงหรือมวลอากาศเย็นปกคลุมภาคตะวันออกเฉียงเหนือและทะเลจีนใต้ มีกำลังอ่อนแต่ยังคงทำให้บริเวณดังกล่าวมีอากาศเย็นในตอนเช้า ในขณะที่กระแสลมฝ่ายตะวันตกในระดับบนยังคงพัดพาความหนาวเย็นจากเทือกเขาหิมาลัยเข้ามาปกคลุมภาคเหนือ ทำให้ภาคเหนือมีอากาศเย็นในตอนเช้า สำหรับลมตะวันออกเฉียงมีกำลังอ่อนลง พัดปกคลุมอ่าวไทยและภาคใต้ ทำให้ภาคใต้มีฝนน้อย

#### สภาพอากาศภาคตะวันออก

เมฆเป็นส่วนมาก กับมีหมอกในตอนเช้า โดยมีฝนร้อยละ 10 ของพื้นที่ ส่วนมากบริเวณจังหวัดจันทบุรี และตราด อุณหภูมิต่ำสุด 22-25 องศาเซลเซียส อุณหภูมิสูงสุด 32-36 องศาเซลเซียส ลมตะวันออก ความเร็ว 10-30 กม./ชม. ทะเลมีคลื่นต่ำกว่า 1 เมตร



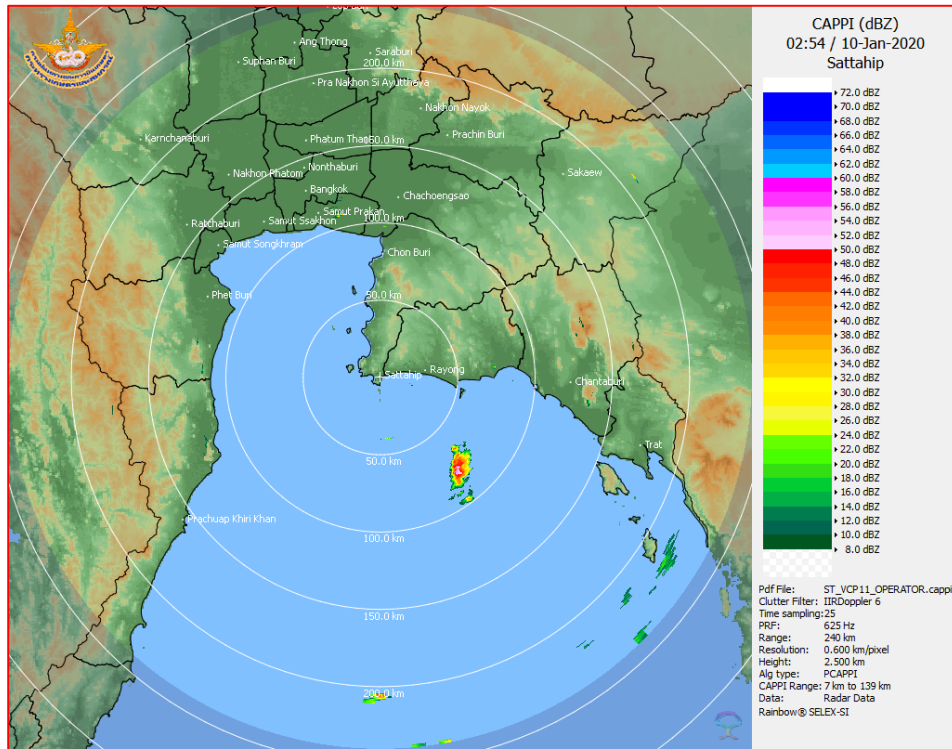
แผนที่อากาศวันที่ 10 ม.ค. 2563 เวลา 07.00 น.



ภาพถ่ายจากดาวเทียมวันที่ 10 ม.ค. 2563 เวลา 07.00 น.

### 2) สถานการณ์ฝน

จากข้อมูลสถานการณ์ฝนในพื้นที่ลุ่มน้ำบางปะกง-ปราจีนบุรี ของวันที่ 10 มกราคม 2563 จากกรมอุตุนิยมวิทยา สถาบันสารสนเทศทรัพยากรน้ำ (องค์การมหาชน) กรมชลประทาน และกรมทรัพยากรน้ำ พบว่า ไม่มีฝนตกในพื้นที่



ภาพเรดาร์ตรวจอากาศ “สถานีสัตหีบ”  
ณ วันที่ 10 มกราคม 2563 เวลา 09.54 น.  
(ที่มา : กรมอุตุนิยมวิทยา)

สถานการณ์น้ำฝน

<p>WRF-ROMS (ThaiGeo), 24-Hour Precipitation, Thailand Model (3x3 km) 09-Jan-2020 19:00 to 10-Jan-2020 19:00 (Bangkok Time)</p> <p>Created by HII initial date 09-Jan-2020 19:00 (Bangkok Time)</p>	<p>WRF-ROMS (ThaiGeo), 24-Hour Precipitation, Thailand Model (3x3 km) 10-Jan-2020 19:00 to 11-Jan-2020 19:00 (Bangkok Time)</p> <p>Created by HII initial date 09-Jan-2020 19:00 (Bangkok Time)</p>
<p>แผนที่การคาดการณ์น้ำฝนวันที่ 10 ม.ค. 63</p>	<p>แผนที่การคาดการณ์น้ำฝนวันที่ 11 ม.ค. 63</p>
<p>WRF-ROMS (ThaiGeo), 24-Hour Precipitation, Thailand Model (3x3 km) 11-Jan-2020 19:00 to 12-Jan-2020 19:00 (Bangkok Time)</p> <p>Created by HII initial date 09-Jan-2020 19:00 (Bangkok Time)</p>	<p>WRF-ROMS (ThaiGeo), 24-Hour Precipitation, Southeast Asia Model (9x9 km) 12-Jan-2020 19:00 to 13-Jan-2020 19:00 (Bangkok Time)</p> <p>Created by HII initial date 09-Jan-2020 19:00 (Bangkok Time)</p>
<p>แผนที่การคาดการณ์น้ำฝนวันที่ 12 ม.ค. 63</p>	<p>แผนที่การคาดการณ์น้ำฝนวันที่ 13 ม.ค. 63</p>
<p>WRF-ROMS (ThaiGeo), 24-Hour Precipitation, Southeast Asia Model (9x9 km) 13-Jan-2020 19:00 to 14-Jan-2020 19:00 (Bangkok Time)</p> <p>Created by HII initial date 09-Jan-2020 19:00 (Bangkok Time)</p>	<p>WRF-ROMS (ThaiGeo), 24-Hour Precipitation, Southeast Asia Model (9x9 km) 14-Jan-2020 19:00 to 15-Jan-2020 19:00 (Bangkok Time)</p> <p>Created by HII initial date 09-Jan-2020 19:00 (Bangkok Time)</p>
<p>แผนที่การคาดการณ์น้ำฝนวันที่ 14 ม.ค. 63</p>	<p>แผนที่การคาดการณ์น้ำฝนวันที่ 15 ม.ค. 63</p>
<p>ที่มา : <a href="http://www.thaiwater.net">www.thaiwater.net</a></p>	
<p>ผลการคาดการณ์ปริมาณฝนล่วงหน้า</p>	

3) ข้อมูลปริมาณน้ำในลำน้ำ

สถานการณ์น้ำท่า (6 – 10 ม.ค. 63 ที่มา : กรมชลประทาน เวลา 06.00 น.)

สถานี	อำเภอ	จังหวัด	ลุ่มน้ำ	ระดับ	จันทร์	อังคาร	พุธ	พฤหัสบดี	ศุกร์	แนวโน้ม (เพิ่ม/ ลด)
				ตลิ่ง(ม.)	6	7	8	9	10	
				ความจุ ลำน้ำ (ลบ.ม./ วิ.)	ม.ค.	ม.ค.	ม.ค.	ม.ค.	ม.ค.	
Kgt.19A	เกาะ จันทร์	ชลบุรี	บางปะกง	4.8	1.72	1.72	1.71	1.58	1.57	ลดลง
				*	2.40	2.40	2.30	1.13	1.05	
Kgt.30	เทศบาล เมือง	ฉะเชิงเทรา	บางปะกง	1.70	*	*	*	*	*	*
				น้ำหนุ่น	*	*	*	*	*	
Ny.1B	เมือง	นครนายก	บางปะกง	8.81	4.66	4.51	4.22	3.85	3.78	ลดลง
				206	17.80	14.20	8.40	2.50	1.80	
Ny.3	บ้านนา	นครนายก	บางปะกง	6.26	3.61	3.61	3.60	3.59	3.58	ลดลง
				67.20	*	*	*	*	*	
Ny.4	เมือง	ปราจีนบุรี	บางปะกง	3.34	0.29	0.29	0.29	0.29	0.29	ทรงตัว
				185	*	*	*	*	*	
Ny.7	เมือง	นครนายก	บางปะกง	6.56	4.56	4.26	4.13	3.94	3.86	ลดลง
				*	*	*	*	*	*	
Kgt.1	เมือง	ปราจีนบุรี	ปราจีนบุรี	4.13	-0.03	-0.31	-0.32	-0.39	-0.38	เพิ่มขึ้น
				774.00	*	*	*	*	*	
Kgt.3	กบินทร์ บุรี	ปราจีนบุรี	ปราจีนบุรี	10.20	0.57	0.58	0.57	0.58	0.56	ลดลง
				648.00	11.40	11.60	11.40	11.60	11.20	
Kgt.6	ศรีมหา โพธิ์	ปราจีนบุรี	ปราจีนบุรี	7.10	0.00	-0.09	-0.09	-0.09	-0.09	ทรงตัว
				-	*	*	*	*	*	
Kgt.9	เขา ฉกรรจ์	สระแก้ว	ปราจีนบุรี	10.00	3.68	3.68	3.74	3.74	3.74	ทรงตัว
				444.00	*	*	*	*	*	
Kgt.10	เมือง	สระแก้ว	ปราจีนบุรี	11.00	5.33	5.30	5.32	5.55	5.60	เพิ่มขึ้น
				300.00	*	*	*	*	*	
Kgt.13A	กบินทร์ บุรี	ปราจีนบุรี	ปราจีนบุรี	16.17	6.29	6.32	6.30	6.29	6.27	ลดลง
				417.20	*	*	*	*	*	
Kgt.14	นาดี	ปราจีนบุรี	ปราจีนบุรี	7.06	0.72	0.72	0.72	0.72	0.72	ทรงตัว
				313.00	*	*	*	*	*	

หมายเหตุ\* ไม่ได้รับข้อมูล

ข้อมูลระดับน้ำจากระบบตรวจวัดสภาพทางไกลอัตโนมัติลุ่มน้ำบางปะกง-ปราจีนบุรี กรมทรัพยากรน้ำ

ข้อมูลระดับน้ำ (8 - 10 ม.ค. 63 ที่มา : กรมทรัพยากรน้ำ เวลา 07.00 น.)

สถานี	ตำบล	อำเภอ	จังหวัด	ลุ่มน้ำ	ระดับ ตลิ่ง (ต่ำสุด)	พุธ	พฤหัสบดี	ศุกร์	แนวโน้ม
						8 ม.ค.	9 ม.ค.	10 ม.ค.	(เพิ่ม/ ลด)
บ้านทุ่งยายชี	ท่าตะเกียบ	ท่า ตะเกียบ	ฉะเชิงเทรา	บางปะกง	5.80	0.85	0.90	1.05	เพิ่มขึ้น
บ้านใหม่	ศรีนาวา	เมือง	นครนายก	บางปะกง	7.50	3.74	3.36	3.31	ลดลง
บ้านกุดบอน	วังตะเคียน	กบินทร์บุรี	ปราจีนบุรี	ปราจีนบุรี	12.10	0.96	0.95	0.93	ลดลง
บ้านแก่งไทร	หนองบอน	เมือง สระแก้ว	สระแก้ว	ปราจีนบุรี	7.00	0.79	0.80	0.80	ทรงตัว

ปริมาณน้ำในลำน้ำในพื้นที่ลุ่มน้ำบางปะกง-ปราจีนบุรี วันที่ 10 มกราคม 2563



สถานีเชิงสะพานฉะเชิงเทรา ต.หน้าเมือง อ.เมือง จ.ฉะเชิงเทรา  
(ลุ่มน้ำบางปะกง – แม่น้ำบางปะกง)

#### 4) สรุป

- สถานการณ์น้ำในลุ่มน้ำบางปะกง อยู่ในภาวะปกติ (ระดับน้ำต่ำกว่าระดับตลิ่งต่ำสุด) และระดับน้ำในลำน้ำส่วนใหญ่มีแนวโน้มลดลง

- สถานการณ์น้ำในลุ่มน้ำปราจีนบุรี อยู่ในภาวะปกติ (ระดับน้ำต่ำกว่าระดับตลิ่งต่ำสุด) และระดับน้ำในลำน้ำส่วนใหญ่มีแนวโน้มทรงตัว