

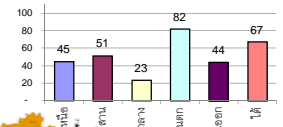
รายงานสรุปสภาพน้ำในอ่างเก็บน้ำขนาดใหญ่และขนาดกลาง

รายงานสถานการณ์ ณ วันที่ 10 มกราคม 2563

% ปริมาณน้ำรวมแต่ละภาคปัจจุบัน

ปริมาณน้ำในอ่างที่ใช้การได้ในสัปดาห์นี้ + มากกว่า / - น้อยกว่า สัปดาห์ก่อน **378.26** ล้าน ลบ.ม.

สรุปสถานการณ์ปริมาณน้ำในอ่างเก็บน้ำที่ใช้ในทุกกิจกรรมทั่วประเทศ มากกว่าปริมาณน้ำที่เหลือเข้าอ่าง เมื่อเทียบกับสัปดาห์ที่ผ่านมา การใช้น้ำอย่างระมัดระวัง



สรุปสถานการณ์ปริมาณน้ำในอ่าง

คงที่	9	อ่าง
ลดลง	27	อ่าง
เพิ่มขึ้น	2	อ่าง

เปรียบเทียบปริมาณน้ำรวม
ทั่วประเทศปัจจุบัน
กับปี 62 และ ปี 63

วันที่ 10 มกราคม 2563 เท่ากับ

43,630 ล้าน ลบ.ม. หรือ เท่ากับ

61%

วันที่ 10 มกราคม 2562 เท่ากับ

53,691 ล้าน ลบ.ม. หรือ เท่ากับ

76%

ภาค	สถานการณ์ปริมาณน้ำในอ่าง				ปริมาณน้ำ เปลี่ยนแปลง (ล้าน ม.³)	สถานะ
	ลดลง (แห่ง)	คงที่ (แห่ง)	เพิ่มขึ้น (แห่ง)	รวม (แห่ง)		
ภาคเหนือ	6	1	-	7	-99.00	ปริมาณน้ำในอ่างเก็บน้ำลดลง
ภาคตะวันออกเฉียงเหนือ	7	5	-	12	-72.00	ปริมาณน้ำในอ่างเก็บน้ำลดลง
ภาคกลาง	1	2	-	3	-6.00	ปริมาณน้ำในอ่างเก็บน้ำลดลง
ภาคตะวันตก	2	-	-	2	-149.00	ปริมาณน้ำในอ่างเก็บน้ำลดลง
ภาคตะวันออก	8	1	1	10	-24.26	ปริมาณน้ำในอ่างเก็บน้ำลดลง
ภาคใต้	3	-	1	4	-28.00	ปริมาณน้ำในอ่างเก็บน้ำลดลง
รวมทั้งประเทศ	27	9	2	38	-378.26	ปริมาณน้ำในอ่างเก็บน้ำลดลง

ภาค อ่างเก็บน้ำ เชื้อน	ความจ ที่ รอก. (ล้าน ม.³)	ปริมาณน้ำ ที่ใช้งานได้ (ล้าน ม.³)	ใช้การ ได้จริง (ล้าน ม.³)	ปริมาณน้ำรวม วันที่ 10 มกราคม 2562		ปัจจุบัน วันที่ 10 มกราคม 2563				สัปดาห์ก่อน วันที่ 4 มกราคม 2563				ปริมาณน้ำ + เพิ่มขึ้น (ล้าน ม.³)	สถานการณ์ ในอ่าง		
				ปริมาณน้ำรวม (ล้าน ม.³)	%	ปริมาณน้ำรวม (ล้าน ม.³)	%	ปริมาณน้ำใช้การได้จริง (ล้าน ม.³)	%	ปริมาณน้ำรวม (ล้าน ม.³)	%	ปริมาณน้ำใช้การได้จริง (ล้าน ม.³)	%				
ภาคเหนือ (7)																	
1	ภูมิพล (2)	ดาก	13,462	3,800	9,662	8,817	65%	5,482	41%	1,682	12%	5,522	41%	1,722	13%	-40.00	ลดลง
2	สิริกิติ์ (2)	อุดรดิตต์	9,510	2,850	6,660	7,193	76%	4,741	50%	1,891	20%	4,784	50%	1,934	20%	-43.00	ลดลง
3	แม่จัน	เชียงใหม่	265	12	253	268	101%	149	56%	137	52%	151	57%	139	52%	-2.00	ลดลง
4	แมกวง	เชียงใหม่	263	14	249	146	56%	75	29%	61	23%	75	29%	61	23%	-	คงที่
5	กัวลม	ลำปาง	106	3	103	98	92%	54	51%	51	48%	55	52%	52	49%	-1.00	ลดลง
6	กัวคอง	ลำปาง	170	6	164	164	96%	104	61%	98	58%	106	62%	100	59%	-2.00	ลดลง
7	แควน้อย	พิษณุโลก	939	43	896	634	68%	419	45%	376	40%	430	46%	387	41%	-11.00	ลดลง
	แม่มอก		110	16	94	45	41%	33	30%	17	15%	34	31%	18	16%	-1.00	ลดลง
รวมภาคเหนือ		34.85%	24,825	6,744	18,081	17,366	70%	11,058	45%	4,296	17%	11,157	45%	4,395	18%	-99.00	ลดลง
ภาคตะวันออกเฉียงเหนือ (12)																	
8	ห้วยหลวง	อุดรธานี	136	7	129	57	42%	57	42%	50	37%	59	43%	52	38%	-2.00	ลดลง
9	น้ำจูน	สกลนคร	520	45	475	383	74%	270	52%	225	43%	275	53%	230	44%	-5.00	ลดลง
10	น้ำพอง (2)	สกลนคร	165	8	157	117	71%	88	53%	80	48%	88	53%	80	48%	-	คงที่
11	จตุรพักตร (2)	ชัยภูมิ	164	37	127	119	73%	45	27%	8	5%	45	27%	8	5%	-	คงที่
12	ลุมพินี (2)	ขอนแก่น	2,431	581	1,850	761	31%	480	20%	-	0%	488	20%	-	0%	-	คงที่
13	ลำปาว	กาฬสินธุ์	1,980	100	1,880	1,108	56%	1,357	69%	1,257	63%	1,394	70%	1,294	65%	-37.00	ลดลง
14	ลำตะคอง	นครราชสีมา	314	22	292	243	77%	150	48%	128	41%	154	49%	132	42%	-4.00	ลดลง
15	ลำพระเพลิง	นครราชสีมา	155	1	154	74	48%	22	14%	21	14%	22	14%	21	14%	-	คงที่
16	มูลขม	นครราชสีมา	141	7	134	68	48%	48	34%	41	29%	49	35%	42	30%	-1.00	ลดลง
17	ลำตะข	นครราชสีมา	275	7	268	161	59%	82	30%	75	27%	84	31%	77	28%	-2.00	ลดลง
18	ลำบางรอง	บุรีรัมย์	121	3	118	39	32%	23	19%	20	17%	23	19%	20	17%	-	คงที่
19	สิรินธร (2)	อุบลราชธานี	1,966	831	1,135	1,166	59%	1,678	85%	847	43%	1,699	86%	868	44%	-21.00	ลดลง
รวมภาค ดอน.		11.80%	8,369	1,649	6,720	4,297	51%	4,299	51%	2,752	33%	4,380	52%	2,824	34%	-72.00	ลดลง
ภาคกลาง (3)																	
20	ป่าสักชลสิทธิ์	ลพบุรี	960	3	957	530	55%	217	23%	214	22%	223	23%	220	23%	-6.00	ลดลง
21	ห้วยเสลา	อุทัยธานี	160	17	143	42	26%	36	23%	19	12%	36	23%	19	12%	-	คงที่
22	กระเสียว	สุพรรณบุรี	240	40	200	71	30%	61	25%	21	9%	61	25%	21	9%	-	คงที่
รวมภาคกลาง		1.92%	1,360	60	1,300	642	47%	314	23%	254	19%	320	24%	260	19%	-6.00	ลดลง
ภาคตะวันออก (2)																	
23	ศรีนครินทร์ (2)	กาญจนบุรี	17,745	10,265	7,480	16,120	91%	14,891	84%	4,626	26%	14,963	84%	4,698	26%	-72.00	ลดลง
24	วังจันทน์ (2)	กาญจนบุรี	8,860	3,012	5,848	7,174	81%	6,858	77%	3,846	43%	6,935	78%	3,923	44%	-77.00	ลดลง
รวมภาคตะวันออก		37.51%	26,605	13,277	13,328	23,294	88%	21,749	82%	8,472	32%	21,898	82%	8,621	32%	-149.00	ลดลง
ภาคตะวันออก (6+4)																	
25	ขุนด่าน	นครนายก	224	5.00	219	160	71%	149	67%	144	64%	154	69%	149	67%	-5.00	ลดลง
26	คลองสิปปิต	ฉะเชิงเทรา	420	30.00	390	292	70%	106	25%	76	18%	108	26%	78	19%	-2.00	ลดลง
27	บางพระ (3)	ชลบุรี	117	12.00	105	81	69%	51	44%	39	33%	52	44%	40	34%	-1.00	ลดลง
28	หนองปลาไหล (3)	ระยอง	164	13.75	150	146	89%	50	31%	36	22%	55	34%	41	25%	-5.00	ลดลง
29	ประแสร์ (3)	ระยอง	295	20.00	275	224	76%	116	39%	96	33%	120	41%	100	34%	-4.00	ลดลง
30	มาบประชัน (3)	ระยอง	17	0.72	16	16	94%	4	26%	4	22%	5	27%	3.81	23%	-0.23	ลดลง
31	หนองค้อ (3)	ระยอง	21	1.00	20	14	66%	6	28%	5	23%	6	28%	5.07	24%	-0.09	ลดลง
32	ดอกกราย (3)	ระยอง	79	3.00	76	73	92%	34	43%	31	39%	34	43%	31.02	39%	0.07	เพิ่มขึ้น
33	คลองใหญ่ (3)	ระยอง	45	3.00	42	38	84%	11	23%	8	17%	11	23%	7.59	17%	-	คงที่
34	นวมินทร์จินดา	ปราจีนบุรี	295	19.00	276	256	87%	205	69%	186	63%	212	72%	193.00	65%	-7.00	ลดลง
รวมภาคตะวันออก		2.37%	1,678	107	1,570	1,300	78%	732	44%	624	37%	756	45%	649	39%	-24.26	ลดลง
ภาคใต้ (4)																	
35	แก่งกระจาน	เพชรบุรี	710	65	645	606	85%	434	61%	369	52%	439	62%	374	53%	-5.00	ลดลง
36	ปราณบุรี	ประจวบคีรีขันธ์	391	18	373	343	88%	267	68%	249	64%	268	69%	250	64%	-1.00	ลดลง
37	รัชชประภา (2)	สุราษฎร์ธานี	5,639	1,352	4,287	4,690	83%	3,694	66%	2,342	42%	3,725	66%	2,373	42%	-31.00	ลดลง
38	บางกลาง (2)	ยะลา	1,454	276	1,178	1,114	77%	1,083	74%	807	56%	1,074	74%	798	55%	9.00	เพิ่มขึ้น
รวมภาคใต้		11.55%	8,194	1,711	6,483	6,752	82%	5,477	67%	3,767	46%	5,506	67%	3,795	46%	-28.00	ลดลง
รวมทั้งประเทศ		100%(38)	71,031	23,548	47,482	53,651	76%	43,630	61%	20,165	28%	44,017	62%	20,544	29%	-378.26	ลดลง

ที่มาข้อมูล : ตารางสรุปสภาพน้ำในอ่างเก็บน้ำขนาดใหญ่ทั่วประเทศ และตารางสรุปสภาพน้ำในอ่างเก็บน้ำภาคตะวันออก กรมชลประทาน

หมายเหตุ :

- อ่างเก็บน้ำขนาดใหญ่ หมายถึง อ่างเก็บน้ำที่มีความจุตั้งแต่ 100 ล้าน ลบ.ม. ขึ้นไป
- เป็นอ่างเก็บน้ำอยู่ในความรับผิดชอบของการไฟฟ้าฝ่ายผลิตแห่งประเทศไทย(10) นอกนั้นอยู่ในความรับผิดชอบของกรมชลประทาน (28)
- เป็นอ่างเก็บน้ำขนาดกลางที่มีความสำคัญต่อการอุตสาหกรรมและการประปา ของลุ่มน้ำชายฝั่งทะเลตะวันออก
- ที่มา : กรมชลประทาน และการไฟฟ้าฝ่ายผลิตแห่งประเทศไทย
- จังหวัดที่มีอ่างเก็บน้ำขนาดใหญ่มีจำนวน 26 จังหวัด ไม่มี 50 จังหวัด

รศ. นายสัตย์ รังสีเกษม กักของอ่าง



ศูนย์เขล



ศูนย์ป้องกันกักตุนน้ำ กรมทรัพยากรน้ำ

ลำดับของเขื่อนตามความจ

- ศรีนครินทร์
- ภูมิพล
- สิริกิติ์
- วชิราลงกรณ
- รัชชประภา
- ลุมพินี
- สิรินธร
- บางกลาง
- ลำปาว
- ป่าสัก

ลำดับของเขื่อนตามปริมาณน้ำใช้การได้

- ภูมิพล
- ศรีนครินทร์
- สิริกิติ์
- วชิราลงกรณ
- รัชชประภา
- ลำปาว
- ลุมพินี
- บางกลาง
- สิรินธร
- ป่าสัก