



รายงานการเฝ้าระวังติดตามสถานการณ์น้ำและความช่วยเหลือ กระทรวงทรัพยากรธรรมชาติและสิ่งแวดล้อม



ศูนย์ป้องกันวิกฤติน้ำ กรมทรัพยากรน้ำ กระทรวงทรัพยากรธรรมชาติและสิ่งแวดล้อม

โทรศัพท์ ๐ ๒๒๗๑ ๖๐๐๐ ต่อ ๖๔๔๕ โทรสาร ๐ ๒๒๗๘ ๖๖๒๙ <http://www.dwr.go.th> ID Line : mekhalawoc Email : mekhala@dwr.mail.go.th

รายงานฉบับที่ ๐๓๐/๒๕๖๓

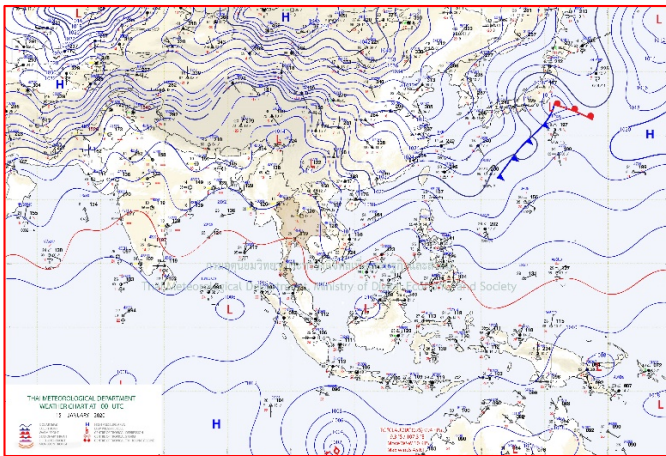
เวลา ๑๕.๐๐ น.

วันที่ ๑๕ มกราคม ๒๕๖๓

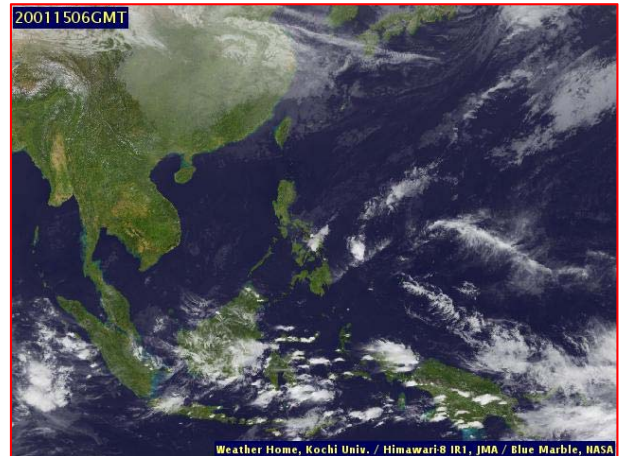
เรียน รมว.ทส. เลขาธิการ รมว.ทส. ที่ปรึกษา รมว.ทส. ปกท.ทส. รอง ปกท.ทส. อทน. รอง อทน. และหน่วยงานที่เกี่ยวข้อง

๑. สภาวะอากาศ เวลา ๑๒.๐๐ น. (กรมอุตุนิยมวิทยา)

พยากรณ์อากาศ ๒๔ ชั่วโมงข้างหน้า ประเทศไทยตอนบนมีหมอกในตอนเช้าและมีหมอกหนาบางพื้นที่ ในตอนกลางวันมีแสงแดดจัด บริเวณพื้นราบของภาคเหนือและภาคตะวันออกเฉียงเหนือยังคงมีอากาศหนาวเย็นในตอนเช้า ส่วนยอดดอยและยอดภูมีอากาศหนาวถึงหนาวจัด และมีน้ำค้างแข็งบางพื้นที่ ขอให้ประชาชนบริเวณประเทศไทยตอนบนระวังการสัญจรผ่านบริเวณที่มีหมอกหนาไว้ด้วย สำหรับภาคตะวันออก ภาคกลาง รวมทั้งกรุงเทพมหานครและปริมณฑลมีฝนฟ้าคะนองเกิดขึ้นในระยะนี้ ส่วนภาคใต้มีฝนน้อย

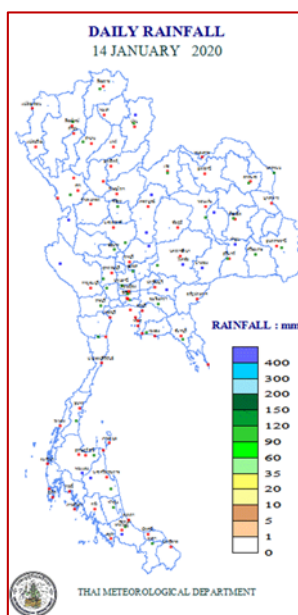


แผนที่อากาศ วันที่ ๑๕ ม.ค. ๒๕๖๓ เวลา ๐๗.๐๐ น.



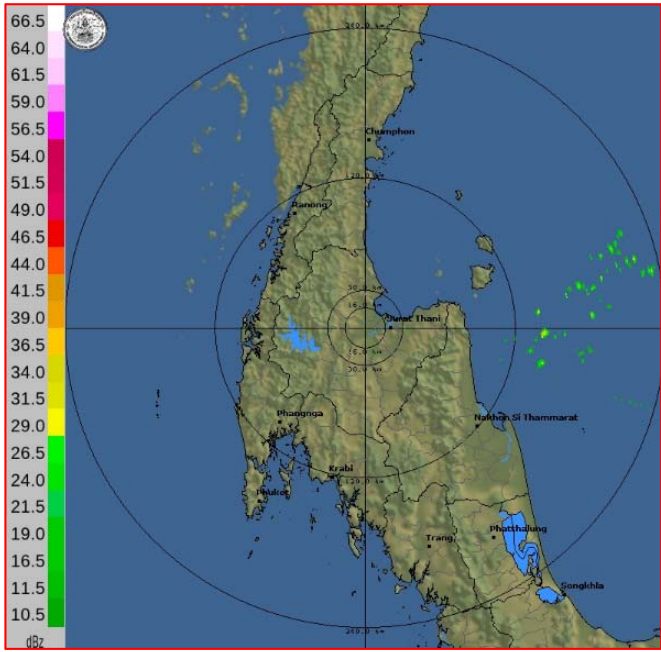
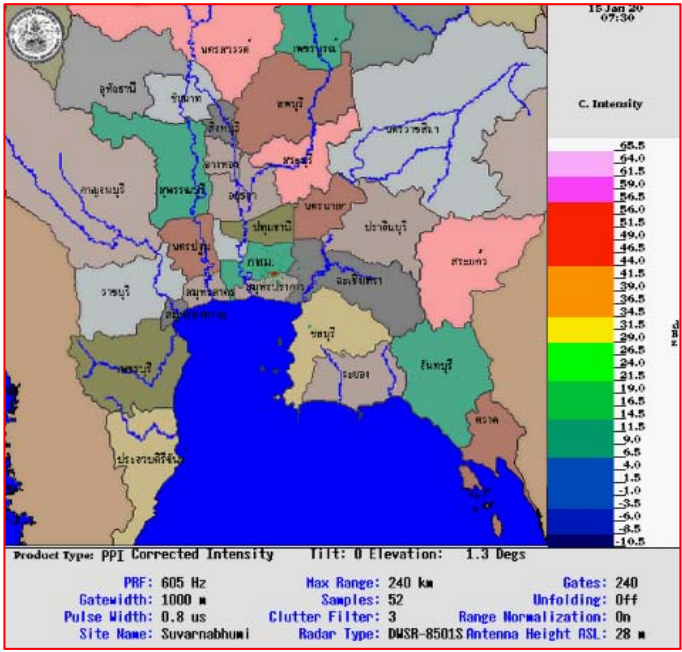
ภาพถ่ายดาวเทียม วันที่ ๑๕ ม.ค. ๒๕๖๓ เวลา ๑๓.๐๐ น.

๒. ปริมาณฝนสะสม ณ เวลา ๐๗.๐๐ น. (เมื่อวาน) - ๐๗.๐๐ น. (วันนี้) (กรมอุตุนิยมวิทยา)



จุดตรวจวัด	ปริมาณฝน (มม.)
ไม่มีฝน	

๓. เรดาร์ตรวจอากาศ ณ วันที่ ๑๕ มกราคม ๒๕๖๓ (กรมอุตุนิยมวิทยา)



สถานีสุวรรณภูมิ เวลา ๑๔.๓๐ น.

สถานีสุราษฎร์ธานี เวลา ๑๔.๓๐ น.

จากเรดาร์ตรวจอากาศจะพบว่าไม่มีกลุ่มเมฆฝนบริเวณประเทศไทย

๔. สถานการณ์น้ำในแหล่งเก็บกักน้ำ ณ วันที่ ๑๕ มกราคม ๒๕๖๓ (กรมชลประทาน กรมทรัพยากรน้ำ และ สททช.)

๔.๑ สภาพน้ำในอ่างเก็บน้ำขนาดใหญ่ปริมาตรน้ำในอ่างฯ ๔๓,๒๑๑ ล้าน ลบ.ม.คิดเป็นร้อยละ ๖๑ (ปริมาตรน้ำใช้การได้ ๑๙,๗๗๗ ล้าน ลบ.ม. คิดเป็นร้อยละ ๔๖) ปริมาตรน้ำในอ่างฯ เทียบกับปี ๒๕๖๒ (๕๓,๐๖๑ ล้าน ลบ.ม. คิดเป็นร้อยละ ๗๕) น้อยกว่าปี ๒๕๖๒ จำนวน ๙,๘๕๐ ล้าน ลบ.ม. ปริมาณน้ำไหลลงอ่างฯ จำนวน ๒๑.๐๐ ล้าน ลบ.ม. ปริมาณน้ำระบาย จำนวน ๘๐.๙๑ ล้าน ลบ.ม. สามารถรับน้ำได้อีก ๒๗,๗๑๕ ล้าน ลบ.ม.

อ่างเก็บน้ำ	ปริมาตรน้ำในอ่าง		ปริมาตรน้ำใช้การได้		ปริมาตรน้ำไหลลงอ่าง		ปริมาตรน้ำระบาย		ปริมาตรน้ำรับได้อีก (ล้าน ม. ^๓) (ความจุที่ รนส.- ปริมาตรน้ำปัจจุบัน)
	ปริมาตร (ล้าน ม. ^๓)	% น้ำเก็บกัก	ปริมาตร (ล้าน ม. ^๓)	% น้ำใช้การ	วันนี้ (ล้าน ม. ^๓)	เมื่อวาน (ล้าน ม. ^๓)	วันนี้ (ล้าน ม. ^๓)	เมื่อวาน (ล้าน ม. ^๓)	
๑.ภูมิพล	๕,๔๔๓	๔๐	๑,๖๔๓	๑๗	๐.๐๑	๐.๑๐	๗.๐๐	๗.๐๐	๘,๐๑๙
๒.สิริกิติ์	๔,๗๐๔	๔๙	๑,๘๕๔	๒๘	๒.๖๖	๒.๖๕	๙.๒๘	๙.๒๘	๕,๘๐๔
๓.จุฬารัตน์	๔๕	๒๗	๘	๖	๐.๐๑	๐.๐๑	๐.๐๐	๐.๐๐	๑๓๖
๔.อุบลรัตน์	๔๗๓	๑๙	-๑๐๘	-๖	๐.๐๗	๐.๐๗	๐.๕๐	๐.๕๐	๔,๑๖๗
๕.ลำปาง	๑,๓๒๒	๖๗	๑,๒๒๒	๖๕	๐.๐๐	๐.๐๐	๕.๕๗	๕.๕๘	๑,๑๒๘
๖.สิรินธร	๑,๖๖๕	๘๕	๘๓๔	๗๓	๐.๐๐	๒.๐๕	๐.๐๐	๐.๐๐	๓๐๑
๗.ป่าสักชลสิทธิ์	๒๑๓	๒๒	๒๑๐	๒๒	๐.๐๐	๐.๐๐	๐.๔๓	๐.๔๔	๗๔๗
๘.ศรีนครินทร์	๑๔,๘๓๑	๘๔	๔๕๖๖	๖๑	๖.๐๕	๐.๘๙	๑๔.๐๑	๑๒.๐๒	๓,๙๓๙
๙.วชิราลงกรณ์	๖,๗๘๑	๗๗	๓,๗๖๙	๖๔	๓.๒๒	๐.๗๖	๑๘.๙๗	๑๓.๒๐	๔,๒๑๙
๑๐.ขุนด่านปราการชล	๑๔๒	๖๓	๑๓๗	๖๓	๐.๐๐	๐.๐๐	๐.๓๑	๑.๖๔	๘๓
๑๑.รัชชประภา	๓,๖๖๙	๖๕	๒,๓๑๗	๕๔	๑.๗๘	๑.๘๑	๖.๙๖	๖.๙๙	๒,๔๗๕
๑๒.บางกลาง	๑,๐๗๘	๗๔	๘๐๒	๖๘	๒.๗๓	๒.๒๖	๓.๕๔	๓.๕๔	๕๑๒

๔.๒ อ่างเก็บน้ำขนาดกลาง ๓๕๐ แห่ง มีปริมาณน้ำ ๒,๘๙๕ ล้าน ลบ.ม. (๕๓%) ปริมาณน้ำใช้การ ๒,๕๗๒ ล้าน ลบ.ม. (๕๑%)

๔.๓ แหล่งน้ำธรรมชาติขนาดใหญ่ ๖ แห่ง มีปริมาณน้ำรวม ๒๘๐.๔๕ ล้าน ลบ.ม. (๕๔%)

๔.๔ แหล่งน้ำธรรมชาติขนาดเล็ก ๑๔๑,๐๙๗ แห่ง มีปริมาณน้ำรวม ๒,๓๔๒ ล้าน ลบ.ม.

๕. สถานการณ์น้ำในประเทศ ณ วันที่ ๑๒ - ๑๕ มกราคม ๒๕๖๓ (กรมชลประทาน)

สถานี	แม่น้ำ	อำเภอ	จังหวัด	ระดับ ตลิ่ง (ม.รทก.)	ระดับน้ำ (ม.รทก.)				แนวโน้ม	เปรียบ เทียบระดับ ตลิ่ง
					อาทิตย์	จันทร์	อังคาร	พุธ		
					๑๒ ม.ค.	๑๓ ม.ค.	๑๔ ม.ค.	๑๕ ม.ค.		
P.๑	ปิง	เมือง	เชียงใหม่	๓.๗๐	๐.๙๕	๑.๐๕	๑.๐๘	๑.๑๖	เพิ่มขึ้น	-๒.๕๔
W.๑C	วัง	เมือง	ลำปาง	๕.๒๐	-๐.๔๔	-๐.๔๔	-๐.๕๑	-๐.๕๕	ลดลง	-๕.๗๕
Y.๑๖	ยม	บางระกำ	พิษณุโลก	๗.๓๐	***	***	***	***	***	***
N.๗A	น่าน	เมือง	พิจิตร	๙.๘๗	***	***	***	***	***	***
C.๒	เจ้าพระยา	เมือง	นครสวรรค์	๒๖.๒๐	๑๗.๐๖	๑๖.๙๗	๑๖.๙๕	๑๖.๙๖	ลดลง	-๙.๒๔
C.๑๓	เจ้าพระยา	สรรพยา	ชัยนาท	๑๖.๓๔	๕.๘๓	๕.๘๓	๕.๘๓	๕.๗๘	ลดลง	-๑๐.๕๖
M.๖A	มูล	สตึก	บุรีรัมย์	๖.๐๐	-๐.๓๘	-๐.๓๙	-๐.๔๐	-๐.๔๑	ลดลง	-๖.๔๑
M.๗	มูล	เมือง	อุบลราชธานี	๗.๐๐	๒.๐๑	๑.๙๘	๑.๙๗	๑.๙๗	ทรงตัว	-๕.๐๓
M.๑๙๑	ลำตะคอง	เมือง	นครราชสีมา	๓.๐๐	๐.๘๘	๐.๘๘	๐.๘๙	๐.๘๗	ลดลง	-๒.๑๓
M.๖๙	ลำเซบก	โครงการพิเศษ	อุบลราชธานี	๗.๓๐	๔.๗๐	๔.๖๙	๔.๖๙	๔.๗๐	เพิ่มขึ้น	-๒.๖๐
X.๖๔	คลองท่าแซะ	ท่าแซะ	ชุมพร	๑๗.๑๓	๗.๗๑	๗.๙๕	๗.๗๗	๗.๗๑	ลดลง	-๙.๔๒
X.๑๔๙	คลองกลาย	นบพิตำ	นครศรีธรรมราช	๓๓.๙๖	๒๙.๑๒	๒๙.๑๒	๒๙.๓๓	๒๙.๒๓	ลดลง	-๔.๗๓
X.๒๗๔	แม่น้ำโก-ลก	แว้ง	นราธิวาส	๒๔.๑๘	๑๙.๑๔	๑๙.๑๐	๑๙.๑๐	๑๙.๑๐	ทรงตัว	-๕.๐๘
X.๑๑๙A	ภาคใต้ฝั่ง ตะวันออก	สุโงโก-ลก	นราธิวาส	๘.๒๐	๔.๑๖	๔.๑๐	๔.๐๖	๓.๙๘	ลดลง	-๔.๒๒
X.๓๗A	แม่น้ำตาปี	พระแสง	สุราษฎร์ธานี	๑๑.๗๐	๔.๗๘	๔.๗๗	๔.๗๖	๔.๗๖	ทรงตัว	-๖.๙๔

*** ยังไม่ได้รับรายงาน

๖. สถานการณ์น้ำในพื้นที่ลุ่มน้ำโขง ณ วันที่ ๑๕ มกราคม ๒๕๖๓ (Mekong River Commission (MRC))

สถานี	ระดับ อ้างอิง (ม.รทก.)	ระดับ ตลิ่ง (ม.)	ระดับน้ำ (ม.)					เปรียบ เทียบระดับ ตลิ่ง (ม.)	ผลต่างของระดับน้ำ (ม.)		แนว โน้ม
			๑๑ ม.ค.	๑๒ ม.ค.	๑๓ ม.ค.	๑๔ ม.ค.	๑๕ ม.ค.		๓ วัน ย้อนหลัง	๕ วัน ย้อนหลัง	
อ.เชียงแสน จ.เชียงราย	๓๕๗.๑๑๐	๑๒.๘๐	๑.๙๖	๑.๙๖	๑.๗๘	๑.๗๑	๑.๖๙	-๑๑.๑๑	-๐.๐๙	-๐.๒๗	ลดลง
อ.เชียงคาน จ.เลย	๑๙๔.๑๑๘	๑๖.๐๐	๓.๗๘	๓.๖๐	๓.๕๓	๓.๔๗	๓.๕๗	-๑๒.๔๓	๐.๐๔	-๐.๒๑	เพิ่มขึ้น
อ.เมือง จ.หนองคาย	๑๕๓.๖๔๘	๑๒.๒๐	๑.๗๘	๑.๔๐	๑.๐๒	๐.๙๐	๐.๘๖	-๑๑.๓๔	-๐.๑๖	-๐.๙๒	ลดลง
อ.เมือง จ.นครพนม	๑๓๒.๖๘๐	๑๒.๐๐	๑.๔๐	๑.๔๖	๑.๕๐	๑.๔๕	๑.๑๙	-๑๐.๘๑	-๐.๓๑	-๐.๒๑	ลดลง
อ.เมือง จ.มุกดาหาร	๑๒๔.๒๑๙	๑๒.๕๐	๑.๙๑	๑.๙๕	๑.๙๕	๑.๙๓	๑.๘๔	-๑๐.๖๖	-๐.๑๑	-๐.๐๗	ลดลง
อ.โขงเจียม จ.อุบลราชธานี	๘๙.๐๓๐	๑๔.๕๐	๒.๒๖	๒.๓๒	๒.๓๖	๒.๔๐	๒.๔๐	-๑๒.๑	๐.๐๔	๐.๑๔	ทรงตัว

*** ไม่มีสถานการณ์

๖. สถานการณ์เตือนภัย Early Warning ณ วันที่ ๑๕ มกราคม ๒๕๖๓ (กรมทรัพยากรน้ำ)

[เวลา ๐๘.๐๐ น. - ๑๕.๐๐ น. (วันนี้)]

การแจ้งเตือน	สถานี	การแจ้งเตือน
เตือนสีแดง (อพยพ)	-	-
เตือนสีเหลือง (เตือนภัย)	-	-
เตือนสีเขียว (เฝ้าระวัง)	-	-

***ไม่มีสถานการณ์

๗. พื้นที่ติดตามและเฝ้าระวังสถานการณ์ธรณีพิบัติภัย ณ วันที่ ๑๔ มกราคม ๒๕๖๓ (กรมทรัพยากรธรณี)

เนื่องจากในพื้นที่เสี่ยงภัยดินถล่ม มีปริมาณน้ำฝนไม่ถึงเกณฑ์การเฝ้าระวัง ประกอบกับบางพื้นที่ไม่มีฝนตก จึงไม่มีพื้นที่ติดตามสถานการณ์พิบัติภัยดินถล่มและน้ำป่าไหลหลาก

๘. เหตุการณ์วิกฤตน้ำปัจจุบัน ณ วันที่ ๑๕ มกราคม ๒๕๖๓ [เวลา ๐๘.๐๐ น. - ๑๕.๐๐ น. (วันนี้)]

จนครสวรรค์ – คลองบางเคียนแห้งขอด ไม่มีน้ำเหลือใช้ทั้งอุปโภคบริโภคและใช้สำหรับพื้นที่ทางการเกษตร บางช่วงของลำคลองน้ำแห้งจนเห็นเนินดินจนสามารถเดินข้ามได้ เบื้องต้นขานาที่อยู่ตลอดริมสองฝั่งคลองต้องผันน้ำเพื่อช่วยเหลือตัวเอง โดยต้องสูบน้ำจากกันคลองที่เหลืออยู่ใส่แปลงนาเพื่อแก้ปัญหาเบื้องต้นก่อน ในขณะที่มีนาข้าวอีกหลายแปลงในพื้นที่ไม่สามารถสูบน้ำจากลำคลองใส่นาข้าวได้ ต้องปล่อยให้ข้าวยืนต้นแห้งตายในที่สุด ส่วนที่อ่างเก็บน้ำคลองโพธิ์ อ่างเอมแม่เป็นส่อเค้าเริ่มรุนแรงและขยายวงกว้าง เนื่องจากปริมาณน้ำในอ่างมีใช้งานได้แค่ ๘ ล้านลูกบาศก์เมตร สามารถนำไปใช้ได้เพียงอุปโภคและบริโภคเท่านั้น

๙. สถานการณ์ภาวะน้ำท่วม และสถานการณ์ฝนแล้ง/ฝนทิ้งช่วง ณ วันที่ ๑๕ มกราคม ๒๕๖๓ (กรมป้องกันและบรรเทาสาธารณภัย และ สททช.)

สถานการณ์สาธารณภัย ปภ.

สถานการณ์ภัยแล้ง

ตั้งแต่วันที่ ๑๗ ตุลาคม ๒๕๖๒ ถึงปัจจุบัน มีจังหวัดที่มีการประกาศเขตการให้ความช่วยเหลือผู้ประสบภัยพิบัติกรณีฉุกเฉิน (ภัยแล้ง) ตามระเบียบกระทรวงการคลังว่าด้วยเงินทดรองราชการเพื่อช่วยเหลือผู้ประสบภัยพิบัติกรณีฉุกเฉิน พ.ศ. ๒๕๖๒ มีสถานการณ์ทั้งหมด ๑๘ จังหวัด ๘๙ อำเภอ ๕๐๙ ตำบล ๔,๔๒๙ หมู่บ้าน/ชุมชน ได้แก่ ได้แก่จังหวัดเชียงราย น่าน นครพนม มหาสารคาม บึงกาฬ หนองคาย บุรีรัมย์ กาฬสินธุ์ กาญจนบุรี ฉะเชิงเทรา เพชรบูรณ์ อุทัยธานี นครราชสีมา อุตรดิตถ์ ชัยนาท นครสวรรค์ สุพรรณบุรี และจังหวัดสุโขทัย ดังนี้

จังหวัด	จำนวน			รายชื่ออำเภอที่ประกาศเขตภัยพิบัติฯ
	อำเภอ	ตำบล	หมู่บ้าน/ชุมชน	
รวม ๕ จังหวัด ๒๗ อำเภอ ๑๔๓ ตำบล ๑,๐๗๒ หมู่บ้าน				
๑.เชียงราย	๑๔	๗๖	๖๕๑	ดอยหลวง (๓ ต. ๓๓ ม.) เวียงแก่น (๔ ต. ๔๑ ม.) เมืองฯ (๗ ต. ๔๘ ม.) เวียงชัย (๒ ต. ๑๘ ม.) แม่จัน (๙ ต. ๖๓ ม.) เชียงของ (๗ ต. ๑๐๒ ม.) ขุนตาล (๓ ต. ๕๕ ม.) เวียงเชียงรุ้ง (๓ ต. ๓๗ ม.) พาน (๖ ต. ๒๗ ม.) เทิง (๑๐ ต. ๗๖ ม.) เชียงแสน (๖ ต. ๔๗ ม.) แม่ฟ้าหลวง (๔ ต. ๒๕ ม.) พญาเม็งราย (๕ ต. ๔๐ ม.) ป่าแดด (๕ ต. ๒๑ ม.)
๒.น่าน	๒	๗	๖๐	น่าน้อย (๕ ต. ๔๕ ม.) สองแคว (๒ ต. ๑๕ ม.)
๓.เพชรบูรณ์	๖	๔๑	๒๕๔	น้ำหนาว (๔ ต. ๒๘ ม.) เมืองฯ (๖ ต. ๒๒ ม.) ศรีเทพ (๖ ต. ๕๕ ม.) หนองไผ่ (๑๐ ต. ๕๓ ม.) หล่มเก่า (๗ ต. ๓๖ ม.) หล่มสัก (๘ ต. ๖๐ ม.)
๔.อุตรดิตถ์	๑	๓	๑๕	พิชัย (๓ ต. ๑๕ ม.)
๕.สุโขทัย	๔	๑๖	๙๑	เมืองฯ (๔ ต. ๓๖ ม.) ศรีสุชนาลัย (๓ ต. ๗ ม.) ศรีสำโรง (๒ ต. ๙ ม.) ศรีมาศ (๗ ต. ๓๙ ม.)
ภาคตะวันออกเฉียงเหนือ รวม ๗ จังหวัด ๓๒ อำเภอ ๒๒๐ ตำบล ๒,๑๙๙ หมู่บ้าน ๒ เทศบาล ๒๐ ชุมชน				
๖.นครพนม	๑	๘	๕๑	ปลาปาก (๘ ต. ๕๑ ม.)
๗.มหาสารคาม	๖	๔๘	๕๙๐	แกดำ (๑ ต. ๓ ม.) โกสุมพิสัย (๙ ต. ๙๑ ม.) ชื่นชม (๔ ต. ๔๖ ม.) เชียงยืน (๘ ต. ๑๑๖ ม.) พยัคฆภูมิพิสัย (๑๔ ต. ๑๙๘ ม.) ยางสีสุราช (๗ ต. ๙๑ ม.) นาคุณ (๕ ต. ๔๕ ม.)
๘.บึงกาฬ	๔	๓๒	๒๕๒	พรเจริญ (๗ ต. ๕๘ ม.) เมืองฯ (๑๒ ต. ๗๗ ม.) ปากคาด (๖ ต. ๕๑ ม.) โขทัย (๗ ต. ๖๖ ม.)
๙.หนองคาย	๘	๔๐	๓๕๘	ท่าบ่อ (๕ ต. ๑๕ ม.) ฝัาไร่ (๕ ต. ๗๓ ม.) รัตนวาปี (๕ ต. ๓๗ ม.) สระใคร (๓ ต. ๔๑ ม.) เมืองฯ (๔ ต. ๑๒ ม.) โพนพิสัย (๑๑ ต. ๑๔๔ ม.) สังคม (๕ ต. ๒๕ ม.) โพธิ์ตาก (๒ ต. ๙ ม.)
๑๐.บุรีรัมย์	๖	๔๕	๔๘๘	พลับพลาชัย (๕ ต. ๕๖ ม.) ประโคนชัย (๑๖ ต. ๑๗๕ ม.) โนนดินแดง (๑ ต. ๘ ม.) ละหานทราย (๒ ต. ๑๑ ม.) หนองหงส์ (๗ ต. ๙๘ ม.) นางรอง (๑๔ ต. ๑๓๓ ม. ๑ เทศบาล ๗ ชุมชน)
๑๑.กาฬสินธุ์	๑	๔	๒๗	ยางตลาด (๔ ต. ๒๗ ม.)
๑๒.นครราชสีมา	๕	๔๓	๔๕๓	โนนสูง (๘ ต. ๑๐๙ ม. ๑ เทศบาล ๑๓ ชุมชน) จักราช (๖ ต. ๕๓ ม.) ปักธงชัย (๑๖ ต. ๑๗๙ ม.) โชคชัย (๙ ต. ๖๓ ม.) เทพารักษ์ (๔ ต. ๓๖ ม.)

ภาคกลาง และ ภาคตะวันออก รวม ๖ จังหวัด ๓๐ อำเภอ ๑๔๔ ตำบล ๑,๑๓๙ หมู่บ้าน				
๑๓.กาญจนบุรี	๖	๒๒	๑๙๕	พนมทวน (๔ ต. ๒๗ ม.) เลาชวีญ (๗ ต. ๙๐ ม.) ท่าม่วง (๒ ต. ๑๔ ม.) บ่อพลอย (๔ ต. ๙ ม.) หนองปรือ (๑ ต. ๖ ม.) ห้วยกระเจา (๔ ต. ๔๙ ม.)
๑๔.ฉะเชิงเทรา	๒	๕	๑๖	บ้านโพธิ์ (๑ ต. ๓ ม.) แปลงยาว (๔ ต. ๑๓ ม.)
๑๕.อุทัยธานี	๘	๕๓	๔๓๘	เมืองฯ (๘ ต. ๔๘ ม.) ทับทัน (๑๐ ต. ๘๗ ม.) หนองขาหย่าง (๙ ต. ๕๓ ม.) หนองฉาง (๑๐ ต. ๙๗ ม.) สว่างอารมณ์ (๕ ต. ๕๘ ม.) ลานสัก (๖ ต. ๘๔ ม.) ห้วยคต (๓ ต. ๙ ม.) บ้านไร่ (๒ ต. ๒ ม.)
๑๖.ชัยนาท	๔	๑๖	๑๕๓	วัดสิงห์ (๔ ต. ๒๔ ม.) หันคา (๕ ต. ๔๖ ม.) หนองมะโมง (๔ ต. ๓๖ ม.) เนินมะขาม (๓ ต. ๔๗ ม.)
๑๗. นครสวรรค์	๖	๒๖	๑๖๔	โกรกพระ (๖ ต. ๓๒ ม.) ท่าตะโก (๕ ต. ๒๓ ม.) ตากลิ (๗ ต. ๔๗ ม.) ไพศาลี (๓ ต. ๓๑ ม.) ตากฟ้า (๑ ต. ๗ ม.) พยุหะคีรี (๔ ต. ๒๔ ม.)
๑๘. สุพรรณบุรี	๔	๒๒	๑๗๓	หนองหญ้าไซ (๖ ต. ๖๖ ม.) ดอนเจดีย์ (๕ ต. ๓๒ ม.) อู่ทอง (๖ ต. ๔๒ ม.) เดิมบางนางบวช (๕ ต. ๓๓ ม.)
รวม ๑๘ จังหวัด	๘๙	๕๐๙	๔,๔๒๙	

๑๐. การคาดหมายลักษณะอากาศ ๗ วันข้างหน้า (ระหว่างวันที่ ๑๕ - ๒๑ มกราคม ๒๕๖๓)

ในช่วงวันที่ ๑๕ - ๑๖ ม.ค. ๖๓ ภาคเหนือและภาคตะวันออกเฉียงเหนือยังคงมีอากาศเย็นถึงหนาวกับมีหมอกในตอนเช้า บริเวณยอดดอยและยอดภูมีอากาศหนาวถึงหนาวจัดและมีน้ำค้างแข็งบางพื้นที่ อุณหภูมิต่ำสุด ๕-๑๔ องศาเซลเซียส ส่วนภาคกลาง ภาคตะวันออก รวมทั้งกรุงเทพมหานครและปริมณฑลมีฝนเล็กน้อยบางแห่ง สำหรับภาคใต้ยังคงมีฝนน้อย

ในช่วงวันที่ ๑๗ - ๒๑ ม.ค. ๖๓ ภาคเหนือและภาคตะวันออกเฉียงเหนือมีอากาศเย็นถึงหนาว อุณหภูมิจะลดลง ๑-๒ องศาเซลเซียส สำหรับบริเวณยอดดอยและยอดภูมีอากาศหนาวถึงหนาวจัดและมีน้ำค้างแข็งบางพื้นที่ อุณหภูมิต่ำสุด ๓-๑๒ องศาเซลเซียส ส่วนภาคกลาง ภาคตะวันออก รวมทั้งกรุงเทพมหานครและปริมณฑลมีฝนฟ้าคะนองเพิ่มขึ้น สำหรับภาคใต้ตอนล่างมีฝนเพิ่มขึ้นเล็กน้อย ส่วนบริเวณอ่าวไทยตอนล่างมีคลื่นสูง ๑-๒ เมตร บริเวณที่มีฝนฟ้าคะนองมีคลื่นสูงประมาณ ๒ เมตร

ความช่วยเหลือด้านการป้องกันและบรรเทาภาวะวิกฤติน้ำ
 กระทรวงทรัพยากรธรรมชาติและสิ่งแวดล้อม
 วันที่ ๑๔ มกราคม ๒๕๖๓

๑. กรม ทรัพยากรน้ำ สำนักงาน ทรัพยากรน้ำภาค ๔
๒. กิจกรรมที่ดำเนินการ ติดตั้งเครื่องสูบน้ำ ขนาด ๑๒ นิ้ว จำนวน ๑ เครื่อง เพื่อสูบน้ำจากคลองชลประทานไปยังสระหนองหินสำหรับผลิตน้ำประปาหมู่บ้าน บ้านเมืองเพ็ง หมู่ที่ ๒,๑๕ ตำบลกุ่มทอง อำเภอเชียงยืน จังหวัดมหาสารคาม
๓. ประโยชน์ที่ได้รับ ปริมาณสูบน้ำ - ลบ.ม./ชม. พื้นที่การเกษตร - ไร่
 ๓๗๗ ครัวเรือน ๑,๕๐๘ คน



จึงเรียนมาเพื่อโปรดทราบ

นายภาคท ถาวรฤกษ์รัตน์
 อธิบดีกรมทรัพยากรน้ำ