

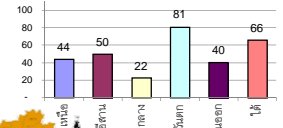
รายงานสรุปสภาพน้ำในอ่างเก็บน้ำขนาดใหญ่และขนาดกลาง

รายงานสถานการณ์ ณ วันที่ 20 มกราคม 2563

% ปริมาณน้ำรวมแต่ละภาคปัจจุบัน

ปริมาณน้ำในอ่างที่ใช้การได้ในสัปดาห์นี้ + มากกว่า / - น้อยกว่า สัปดาห์ก่อน **505.57** ล้าน ลบ.ม.

สรุปสถานการณ์ปริมาณน้ำในอ่างเก็บน้ำที่ใช้ในทุกกิจกรรมทั่วประเทศ มากกว่าปริมาณน้ำที่ไหลเข้าอ่าง เมื่อเทียบกับสัปดาห์ที่ผ่านมา ควรใช้น้ำอย่างระมัดระวัง



สรุปสถานการณ์ปริมาณน้ำในอ่างฯ

คงที่	6	อ่าง
ลดลง	29	อ่าง
เพิ่มขึ้น	3	อ่าง

เปรียบเทียบปริมาณน้ำรวม
ประเทศไทยปัจจุบัน
กับปี 62 และ ปี 63

วันที่ 20 มกราคม 2563 แห่งกัน

42,832 ล้าน ลบ.ม. หรือ เท่ากัน

60%

วันที่ 20 มกราคม 2562 แห่งกัน

52,692 ล้าน ลบ.ม. หรือ เท่ากัน

74%

ภาค อ่างเก็บน้ำ เชื่อม	ความจุ ที่ ใช้งาน (ล้าน ม.³)	ปริมาณน้ำ ที่ใช้งานได้ (ล้าน ม.³)	ใช้การ ได้จริง (ล้าน ม.³)	ปริมาณน้ำรวม วันที่ 20 มกราคม 2562		ปัจจุบัน วันที่ 20 มกราคม 2563		สัปดาห์ก่อน วันที่ 14 มกราคม 2563		ปริมาณน้ำ + เพิ่มขึ้น (ล้าน ม.³)	สถานการณ์ ในอ่าง							
				ปริมาณน้ำรวม (ล้าน ม.³)	%	ปริมาณน้ำรวม (ล้าน ม.³)	%	ปริมาณน้ำรวม (ล้าน ม.³)	%									
ภาคเหนือ (7)																		
1	ภูมิพล (2)	ดาก	13,462	3,800	9,662	8,637	64%	5,406	40%	1,606	12%	5451	40%	1,651	12%	-45.00	ลดลง	
2	สิริกิติ์ (2)	อุดรดิตต์	9,510	2,850	6,660	6,970	73%	4,637	49%	1,787	19%	4711	50%	1,861	20%	-74.00	ลดลง	
3	แม่จัน	เชียงใหม่	265	12	253	268	101%	144	54%	132	50%	147	55%	135	51%	-3.00	ลดลง	
4	แมกวง	เชียงใหม่	263	14	249	141	54%	73	28%	59	22%	75	29%	61	23%	-2.00	ลดลง	
5	กัวลม	ลำปาง	106	3	103	91	86%	54	51%	51	48%	53	50%	50	47%	1.00	เพิ่มขึ้น	
6	กัวคอง	ลำปาง	170	6	164	154	91%	100	59%	94	55%	103	61%	97	57%	-3.00	ลดลง	
7	แควน้อย	พิษณุโลก	939	43	896	606	65%	398	42%	355	38%	413	44%	370	39%	-15.00	ลดลง	
	แม่เมาะ		110	16	94	45	41%	32	29%	16	15%	33	30%	17	15%	-1.00	ลดลง	
รวมภาคเหนือ			34,85%	24,825	6,744	18,081	68%	10,845	44%	4,084	16%	10986	44%	4,225	17%	-141.00	ลดลง	
ภาคตะวันออกเฉียงเหนือ (12)																		
8	ห้วยหลวง	อุดรธานี	136	7	129	55	40%	55	40%	48	35%	56	41%	49	36%	-1.00	ลดลง	
9	น้ำจืด	สกลนคร	520	45	475	361	69%	259	50%	214	41%	266	51%	221	43%	-7.00	ลดลง	
10	น้ำพอง (2)	สกลนคร	165	8	157	115	70%	87	53%	79	48%	87	53%	79	48%	-	คงที่	
11	จตุรพักตรพิมาน (2)	ชัยภูมิ	164	37	127	112	68%	44	27%	7	4%	45	27%	8	5%	-1.00	ลดลง	
12	ลุมพินี (2)	ขอนแก่น	2,431	581	1,850	746	31%	465	19%	-	0%	474	19%	-	0%	-	คงที่	
13	ลำปาว	กาฬสินธุ์	1,980	100	1,880	1,051	53%	1,292	65%	1,192	60%	1,329	67%	1,229	62%	-37.00	ลดลง	
14	ลำตะคอง	นครราชสีมา	314	22	292	238	76%	143	46%	121	39%	147	47%	125	40%	-4.00	ลดลง	
15	ลำพระเพลิง	นครราชสีมา	155	1	154	74	48%	20	13%	19	12%	22	14%	21	14%	-2.00	ลดลง	
16	มูลขม	นครราชสีมา	141	7	134	67	48%	47	33%	40	28%	48	34%	41	29%	-1.00	ลดลง	
17	ลำตะของ	นครราชสีมา	275	7	268	157	57%	76	28%	69	25%	88	32%	81	29%	-12.00	ลดลง	
18	ลำบางหลวง	บุรีรัมย์	121	3	118	39	32%	22	18%	19	16%	22	18%	19	16%	-	คงที่	
19	สิรินธร (2)	อุบลราชธานี	1,966	831	1,135	1,121	57%	1,649	84%	818	42%	1,668	85%	837	43%	-19.00	ลดลง	
รวมภาคตะวันออกเฉียงเหนือ			11.80%	8,369	1,649	6,720	49%	4,159	50%	2,626	31%	4252	51%	2,710	32%	-84.00	ลดลง	
ภาคกลาง (3)																		
20	ป่าสักชลสิทธิ์	ลพบุรี	960	3	957	493	51%	207	22%	204	21%	214	22%	211	22%	-7.00	ลดลง	
21	ห้วยเสลา	อุทัยธานี	160	17	143	42	26%	36	23%	19	12%	36	23%	19	12%	-	คงที่	
22	กระเสียว	สุพรรณบุรี	240	40	200	70	29%	60	25%	20	8%	60	25%	20	8%	-	คงที่	
รวมภาคกลาง			1.92%	1,360	60	1,300	44%	303	22%	243	18%	310	23%	250	18%	-7.00	ลดลง	
ภาคตะวันออก (2)																		
23	ศรีนครินทร์ (2)	กาญจนบุรี	17,745	10,265	7,480	16,037	90%	14,756	83%	4,491	25%	14,842	84%	4,577	26%	-86.00	ลดลง	
24	วังจันทน์ (2)	กาญจนบุรี	8,860	3,012	5,848	7,071	80%	6,695	76%	3,683	42%	6,797	77%	3,785	43%	-102.00	ลดลง	
รวมภาคตะวันออก			37.51%	26,605	13,277	13,328	87%	21,451	81%	8,174	31%	21,639	81%	8,362	31%	-188.00	ลดลง	
ภาคตะวันออก (6+4)																		
25	ขุนด่าน	นครนายก	224	5.00	219	148	66%	136	61%	131	58%	142	63%	137	61%	-6.00	ลดลง	
26	คลองสิชล	ฉะเชิงเทรา	420	30.00	390	269	64%	92	22%	62	15%	101	24%	71	17%	-9.00	ลดลง	
27	บางพระ (3)	ชลบุรี	117	12.00	105	78	67%	49	42%	37	32%	49	42%	37	32%	-	คงที่	
28	หนองปลาไหล (3)	ระยอง	164	13.75	150	141	86%	44	27%	30	18%	48	29%	34	21%	-4.00	ลดลง	
29	ประแสร์ (3)	ระยอง	295	20.00	275	213	72%	111	38%	91	31%	114	39%	94	32%	-3.00	ลดลง	
30	มาบประชัน (3)	ระยอง	17	0.72	16	15	93%	4	24%	3	20%	4	26%	3.52	21%	-0.19	ลดลง	
31	หนองค้อ (3)	ระยอง	21	1.00	20	12	58%	6	26%	5	22%	6	27%	4.74	22%	-0.09	ลดลง	
32	ดอกกราย (3)	ระยอง	79	3.00	76	69	87%	34	43%	31	39%	34	42%	30.55	38%	0.55	เพิ่มขึ้น	
33	คลองใหญ่ (3)	ระยอง	45	3.00	42	37	81%	11	23%	8	17%	9	21%	6.43	14%	1.16	เพิ่มขึ้น	
34	นวมินทร์จินดา	ปราจีนบุรี	295	19.00	276	248	84%	192	65%	173	59%	200	68%	181.00	61%	-8.00	ลดลง	
รวมภาคตะวันออก			2.37%	1,678	107	1,570	73%	678	40%	571	34%	707	42%	599	36%	-28.57	ลดลง	
ภาคใต้ (4)																		
35	แก่งกระจาน	เพชรบุรี	710	65	645	592	83%	417	59%	352	50%	432	61%	367	52%	-15.00	ลดลง	
36	ปราณบุรี	ประจวบคีรีขันธ์	391	18	373	334	85%	259	66%	241	62%	266	68%	248	63%	-7.00	ลดลง	
37	รัชชประภา (2)	สุราษฎร์ธานี	5,639	1,352	4,287	4,643	82%	3,646	65%	2,294	41%	3,674	65%	2,322	41%	-28.00	ลดลง	
38	บางยาง (2)	ยะลา	1,454	276	1,178	1,130	78%	1,072	74%	796	55%	1,079	74%	803	55%	-7.00	ลดลง	
รวมภาคใต้			11.55%	8,194	1,711	6,483	82%	5,395	66%	3,683	45%	5,451	67%	3,740	46%	-57.00	ลดลง	
รวมทั้งประเทศ			100%(38)	71,031	23,548	47,482	52,692	74%	42,832	60%	19,381	27%	43,345	61%	19,886	28%	-505.57	ลดลง

ที่มาข้อมูล : ตารางสรุปสภาพน้ำในอ่างเก็บน้ำขนาดใหญ่ทั่วประเทศ และตารางสรุปสภาพน้ำในอ่างเก็บน้ำภาคตะวันออก กรมชลประทาน

หมายเหตุ :

- อ่างเก็บน้ำขนาดใหญ่ หมายถึง อ่างเก็บน้ำที่มีความจุตั้งแต่ 100 ล้าน ลบ.ม. ขึ้นไป
- เป็นอ่างเก็บน้ำอยู่ในความรับผิดชอบของการไฟฟ้าฝ่ายผลิตแห่งประเทศไทย(10) นอกนั้นอยู่ในความรับผิดชอบของกรมชลประทาน (28)
- เป็นอ่างเก็บน้ำขนาดกลางที่มีความสำคัญต่อการอุตสาหกรรมและการประปา ของลุ่มน้ำชายฝั่งทะเลตะวันออก
- ที่มา : กรมชลประทาน และการไฟฟ้าฝ่ายผลิตแห่งประเทศไทย
- จังหวัดที่มีอ่างเก็บน้ำขนาดใหญ่มีจำนวน 26 จังหวัด ไม่มี 50 จังหวัด

รศ. นายถิระ รังสีเกษม กักของอ่าง



ศูนย์เขลาล



ศูนย์ป้องกันกักตุนน้ำ กรมทรัพยากรน้ำ

ลำดับของเขื่อนตามความจุ

- ศรีนครินทร์
- ภูมิพล
- สิริกิติ์
- วชิราลงกรณ
- รัชชประภา
- ลุมพินี
- สิรินธร
- บางยาง
- ลำปาว
- ป่าสัก

ลำดับของเขื่อนตามปริมาณน้ำใช้การได้

- ภูมิพล
- ศรีนครินทร์
- สิริกิติ์
- วชิราลงกรณ
- รัชชประภา
- ลำปาว
- ลุมพินี
- บางยาง
- สิรินธร
- ป่าสัก