

# รายงานสถานการณ์น้ำลุ่มน้ำยมและน่าน

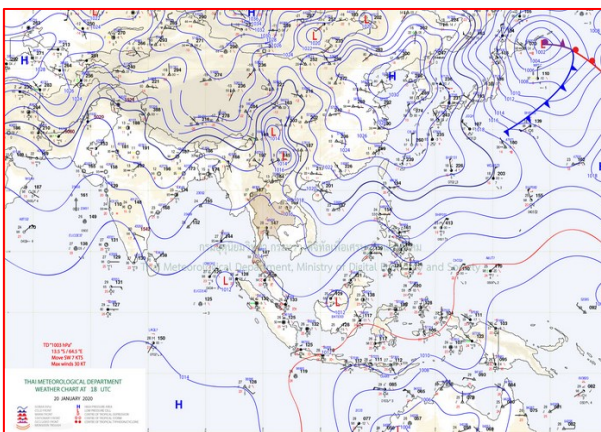
## วันที่ 21 มกราคม 2563

### 1) สภาพภูมิอากาศ

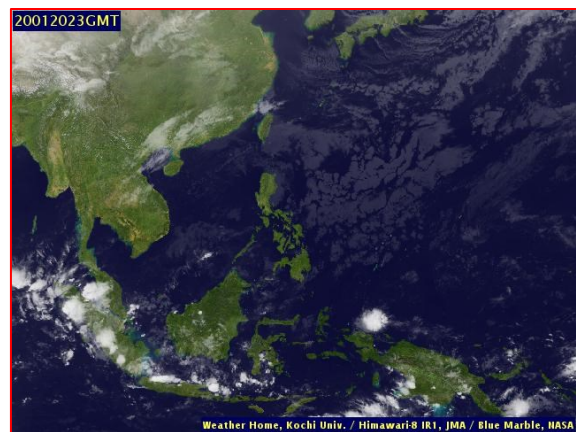
#### ลักษณะอากาศทั่วไป (ที่มา: กรมอุตุนิยมวิทยา)

พยากรณ์อากาศ 24 ชั่วโมงข้างหน้า บริเวณพื้นราบของภาคเหนือและภาคตะวันออกเฉียงเหนือมีอากาศหนาวเย็นในตอนเช้า อุณหภูมิต่ำสุด 14-22 องศาเซลเซียส ส่วนยอดดอยและยอดภูมีอากาศหนาวถึงหนาวจัดอุณหภูมิต่ำสุด 2-14 องศาเซลเซียส และมีน้ำค้างแข็งบางพื้นที่ในยอดดอยของภาคเหนือ ขอให้ประชาชนบริเวณภาคเหนือและภาคตะวันออกเฉียงเหนือดูแลสุขภาพเนื่องจากสภาพอากาศที่เปลี่ยนแปลงไว้ด้วย สำหรับภาคกลาง ภาคตะวันออก และภาคใต้ตอนล่าง รวมทั้งกรุงเทพมหานครและปริมณฑลมีฝนฟ้าคะนองเกิดขึ้นในระยะนี้ ฝุ่นละออง ในระยะนี้ บริเวณภาคกลาง รวมทั้งกรุงเทพมหานครและปริมณฑล ลมที่พัดปกคลุมบริเวณดังกล่าวเป็นลมอ่อน และมีปริมาณฝนบางพื้นที่เท่านั้น ทำให้ฝุ่นละอองยังคงสะสมได้ในระยะนี้

บริเวณพื้นราบ อากาศเย็นถึงหนาวกับมีหมอกในตอนเช้า โดยมีฝนเล็กน้อยบางแห่ง อุณหภูมิต่ำสุด 14-22 องศาเซลเซียส อุณหภูมิสูงสุด 31-35 องศาเซลเซียส บริเวณยอดดอยและเทือกเขาสูง มีอากาศหนาวถึงหนาวจัด และมีน้ำค้างแข็งบางพื้นที่ อุณหภูมิต่ำสุด 2-11 องศาเซลเซียส ผลคาดการณ์ปริมาณน้ำฝนล่วงหน้า 1-7 วัน ในช่วงวันที่ 20 - 21 ม.ค. 63 จะมีฝนฟ้าคะนองร้อยละ 10 ของพื้นที่ กับมีลมกระโชกแรง อุณหภูมิต่ำสุด 12-23 องศาเซลเซียส อุณหภูมิสูงสุด 30-35 องศาเซลเซียส ลมตะวันตก ความเร็ว 10-20 กม./ชม. บริเวณยอดดอยมีอากาศหนาวถึงหนาวจัด อุณหภูมิต่ำสุด 4-14 องศาเซลเซียส ส่วนในช่วงวันที่ 22 - 26 ม.ค. 63 อากาศเย็นถึงหนาว และอุณหภูมิจะลดลง 1-3 องศา อุณหภูมิต่ำสุด 10-21 องศาเซลเซียส อุณหภูมิสูงสุด 28-34 องศาเซลเซียส



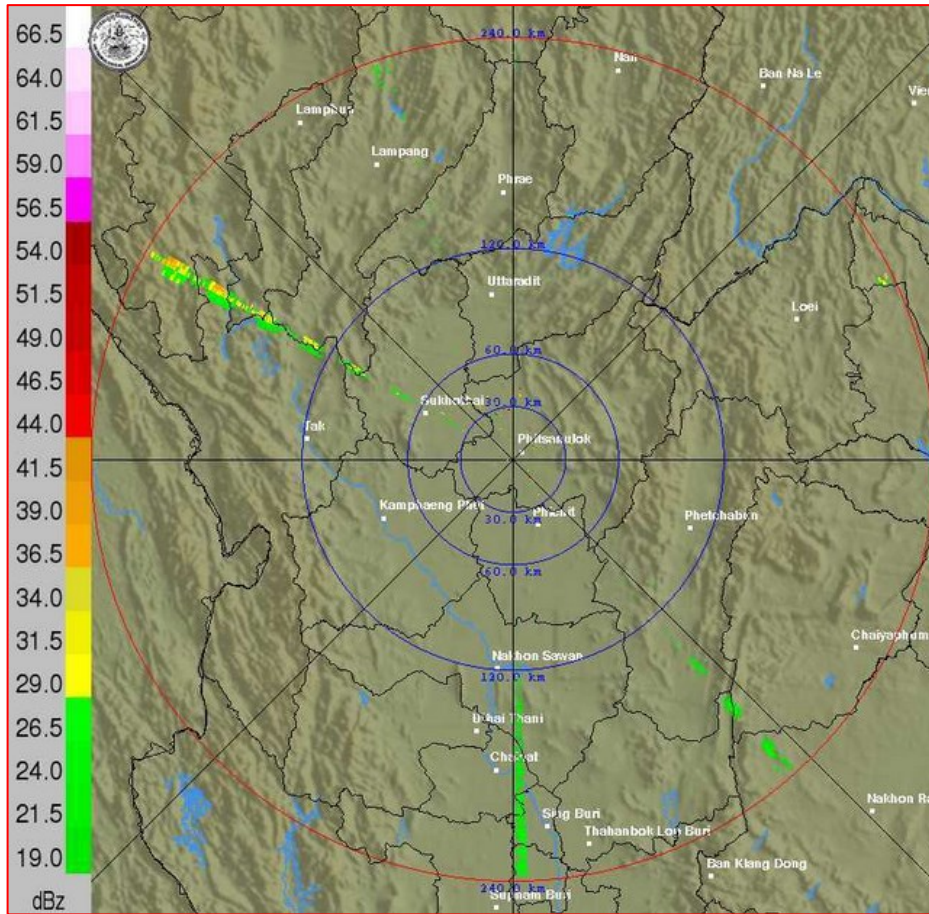
แผนที่อากาศ วันที่ 21 ม.ค. 2563 เวลา 07.00 น.



ภาพถ่ายจากดาวเทียม วันที่ 21 ม.ค. 2563

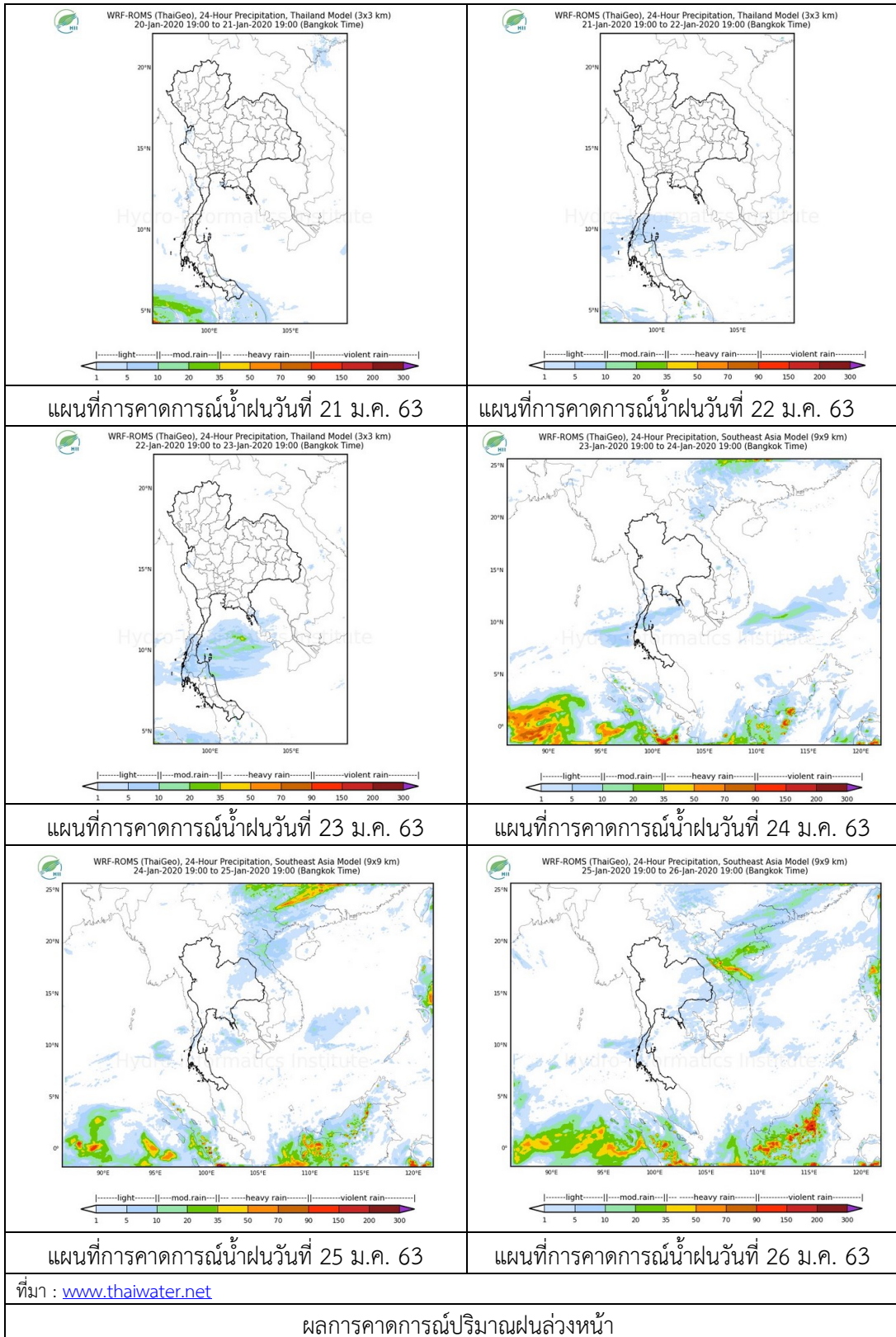
### 2) สถานการณ์ฝน

จากข้อมูลสถานการณ์ฝนในพื้นที่ลุ่มน้ำยมและน่านของวันที่ 21 มกราคม 2563 จากกรมทรัพยากรน้ำ กรมอุตุนิยมวิทยา กรมชลประทาน และสถาบันสารสนเทศทรัพยากรน้ำ (องค์การมหาชน) พบว่า ไม่มีปริมาณฝนตกในพื้นที่ลุ่มน้ำยมและน่าน



ภาพเรดาร์ตรวจอากาศ “พิษณุโลก” ณ วันที่ 21 มกราคม 2563 (ที่มา : กรมอุตุนิยมวิทยา)

สถานการณ์น้ำฝน



### 3) ข้อมูลปริมาณน้ำในลำน้ำ

ปัจจุบันสถานการณ์น้ำในลุ่มน้ำยมอยู่ในภาวะเฝ้าระวังน้ำแล้ง ระดับน้ำในลำน้ำส่วนใหญ่มีแนวโน้มทรงตัว และสถานการณ์น้ำในลำน้ำน่านอยู่ในภาวะเฝ้าระวังน้ำแล้ง ระดับน้ำในลำน้ำส่วนใหญ่มีแนวโน้มทรงตัว สถานการณ์น้ำท่า (17 – 21 ม.ค. 2563 ที่มา: กรมชลประทาน)

สถานี	แม่น้ำ	อำเภอ	จังหวัด	ระดับตลิ่ง	ศุกร์	เสาร์	อาทิตย์	จันทร์	อังคาร
				ปริมาณน้ำ (ลบ.ม./วิ.)	17 ม.ค.	18 ม.ค.	19 ม.ค.	20 ม.ค.	21 ม.ค.
Y.14	ยม	ศรีสัชชนาลัย	สุโขทัย	12.00	1.30	1.27	1.28	1.29	1.30
				2,319	***	***	***	***	***
Y.4	ยม	เมือง สุโขทัย	สุโขทัย	7.00	-0.69	-0.68	-0.69	-0.70	-0.70
				207.0	***	***	***	***	***
Y.5	ยม	โพทะเล	พิจิตร	8.25	0.72	0.71	0.69	0.68	0.66
				652	***	***	***	***	***
N.60	น่าน	ตรอน	อุดรดิตถ์	9.70	0.98	0.73	1.14	0.88	0.89
				2,055	148.20	100.90	178.70	127.10	129.10
N.27A	น่าน	พรหม พิราม	พิษณุโลก	9.17	1.08	1.76	1.31	1.69	1.52
				476	106.40	181.60	132.60	178.10	162.10
N.7A	น่าน	บางมูลนาก	พิจิตร	10.78	1.74	1.87	2.09	1.93	2.02
				1,152	123.20	131.70	147.10	135.70	142.00

\*\*\* ยังไม่ได้รับรายงาน



สถานีสะพานมหาโพธิ์ อ.เมือง จ.แพร่  
(ลุ่มน้ำยม)



สถานีสะพานเฉลิมพระเกียรติ อ.บางมูลนาก จ.พิจิตร  
(ลุ่มน้ำน่าน)

ปริมาณน้ำในลำน้ำในพื้นที่ลุ่มน้ำยมและน่าน

### 4) สรุป

- สถานการณ์น้ำในลุ่มน้ำยมอยู่ในภาวะเฝ้าระวังน้ำแล้ง ระดับน้ำในลำน้ำส่วนใหญ่มีแนวโน้มทรงตัว
- สถานการณ์น้ำในลุ่มน้ำน่านอยู่ในภาวะเฝ้าระวังน้ำแล้ง ระดับน้ำในลำน้ำส่วนใหญ่มีแนวโน้มทรงตัว