



รายงานการเฝ้าระวังติดตามสถานการณ์น้ำและความช่วยเหลือ กระทรวงทรัพยากรธรรมชาติและสิ่งแวดล้อม



ศูนย์ป้องกันวิกฤติน้ำ กรมทรัพยากรน้ำ กระทรวงทรัพยากรธรรมชาติและสิ่งแวดล้อม

โทรศัพท์ ๐ ๒๒๗๑ ๖๐๐๐ ต่อ ๖๔๔๕ โทรสาร ๐ ๒๒๗๘ ๖๖๒๙ <http://www.dwr.go.th> ID Line : mekhalawoc Email : mekhala@dwr.mail.go.th

รายงานฉบับที่ ๐๔๒/๒๕๖๓

เวลา ๑๕.๐๐ น.

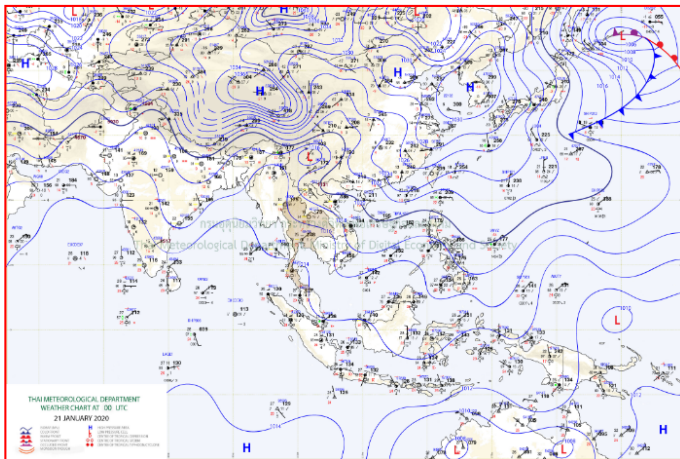
วันที่ ๒๑ มกราคม ๒๕๖๓

เรียน รมว.ทส. เลขาธิการ รมว.ทส. ที่ปรึกษา รมว.ทส. ปกท.ทส. รอง ปกท.ทส. อทน. รอง อทน. และหน่วยงานที่เกี่ยวข้อง

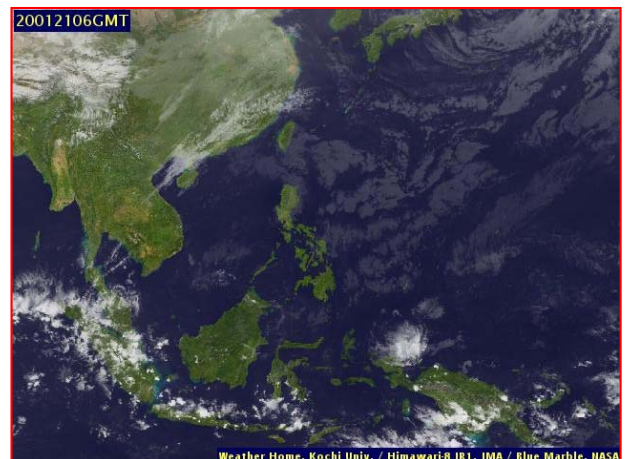
๑. สภาวะอากาศ เวลา ๑๒.๐๐ น. (กรมอุตุนิยมวิทยา)

พยากรณ์อากาศ ๒๔ ชั่วโมงข้างหน้า บริเวณพื้นราบของภาคเหนือและภาคตะวันออกเฉียงเหนือมีอากาศเย็นถึงหนาวในตอนเช้า อุณหภูมิต่ำสุด ๑๓-๒๒ องศาเซลเซียส ส่วนยอดดอยและยอดภูมีอากาศหนาวถึงหนาวจัดอุณหภูมิต่ำสุด ๒-๑๖ องศาเซลเซียส และมีน้ำค้างแข็งบางพื้นที่ในยอดดอยของภาคเหนือ ขอให้ประชาชนบริเวณภาคเหนือและภาคตะวันออกเฉียงเหนือดูแลสุขภาพเนื่องจากสภาพอากาศที่เปลี่ยนแปลงไว้ด้วย สำหรับภาคกลาง ภาคตะวันออก และภาคใต้รวมทั้งกรุงเทพมหานครและปริมณฑลมีฝนฟ้าคะนองเกิดขึ้นในระยะนี้

ฝุ่นละออง ในระยะนี้ บริเวณภาคเหนือ ภาคกลาง รวมทั้งกรุงเทพมหานครและปริมณฑล ลมที่พัดปกคลุมบริเวณดังกล่าวยังคงเป็นลมอ่อนและมีหมอกในตอนเช้า ประกอบกับมีฝนตกบางพื้นที่เท่านั้น ซึ่งจะทำให้ฝุ่นละออง/หมอกควันยังคงสะสมได้ต่อไปอีก ๑-๒ วัน

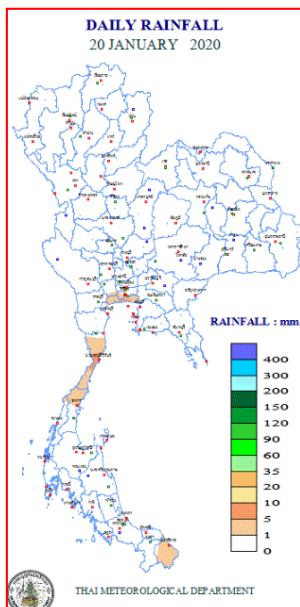


แผนที่อากาศ วันที่ ๒๑ ม.ค. ๒๕๖๓ เวลา ๐๗.๐๐ น.



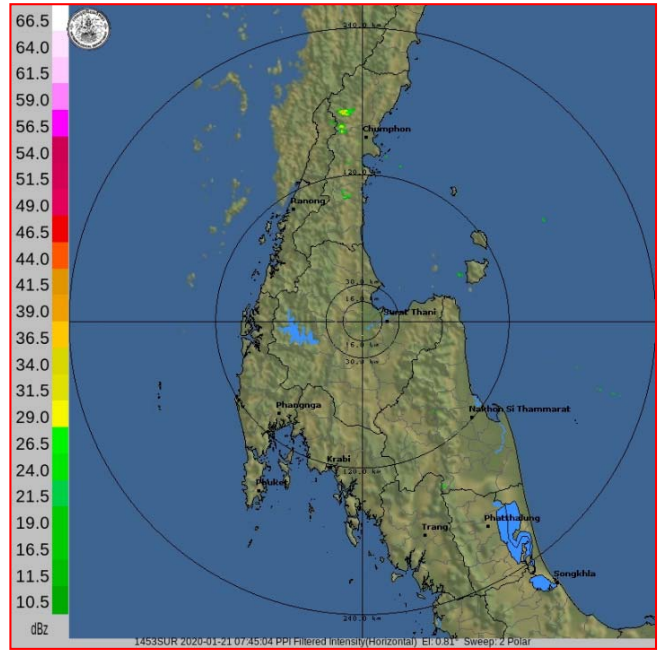
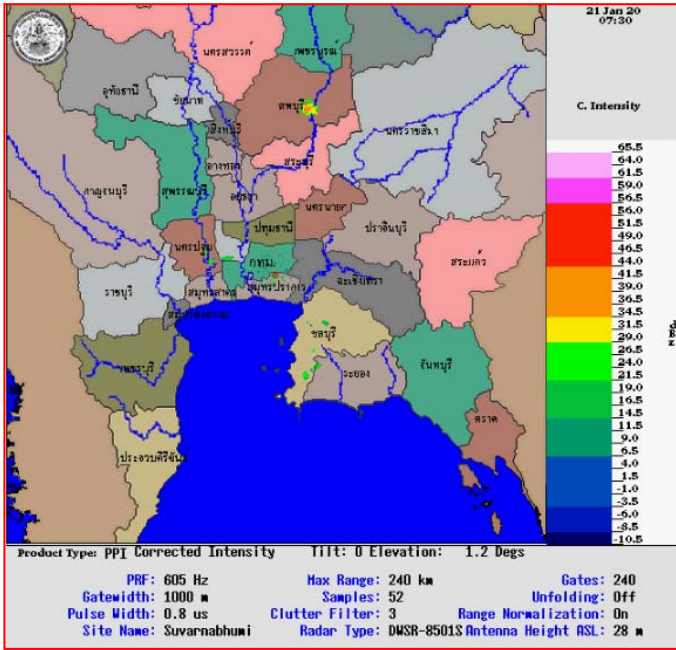
ภาพถ่ายดาวเทียม วันที่ ๒๑ ม.ค. ๒๕๖๓ เวลา ๑๓.๐๐ น.

๒. ปริมาณฝนสะสม ณ เวลา ๐๗.๐๐ น. (เมื่อวาน) - ๐๗.๐๐ น. (วันนี้) (กรมอุตุนิยมวิทยา)



จุดตรวจวัด	ปริมาณฝน (มม.)
จ. (น้ำร่อง)	๑๕.๙
จ.ชลบุรี (สัตหีบ)	๑.๔
จ.นราธิวาส	๒.๐
จ.สุราษฎร์ธานี (เกาะสมุย)	๐.๗
จ.พัทลุง (สภ.ช.)	๐.๕
จ.นครศรีธรรมราช	๐.๒
จ.พังงา (ตะกั่วป่า)	๐.๒

๓. เรดาร์ตรวจอากาศ ณ วันที่ ๒๑ มกราคม ๒๕๖๓ (กรมอุตุนิยมวิทยา)



สถานีสุวรรณภูมิ เวลา ๑๔.๓๐ น.

สถานีสุราษฎร์ธานี เวลา ๑๔.๔๕ น.

จากเรดาร์ตรวจอากาศจะพบว่ามียี่กลุ่มเมฆฝนบริเวณภาคใต้ของประเทศไทย

๔. สถานการณ์น้ำในแหล่งเก็บกักน้ำ ณ วันที่ ๒๑ มกราคม ๒๕๖๓ (กรมชลประทาน กรมทรัพยากรน้ำ และ สทช.)

๔.๑ สภาพน้ำในอ่างเก็บน้ำขนาดใหญ่ปริมาตรน้ำในอ่างฯ ๔๒,๖๙๔ ล้านลบ.ม.คิดเป็นร้อยละ ๖๐ (ปริมาตรน้ำใช้การได้ ๑๙,๒๖๙ ล้าน ลบ.ม. คิดเป็นร้อยละ ๔๑) ปริมาตรน้ำในอ่างฯ เทียบกับปี ๒๕๖๒ (๕๒,๔๕๒ ล้าน ลบ.ม. คิดเป็นร้อยละ ๗๔) น้อยกว่าปี ๒๕๖๒ จำนวน ๙,๗๕๘ ล้าน ลบ.ม. ปริมาณน้ำไหลลงอ่างฯ จำนวน ๑๐.๖๖ ล้าน ลบ.ม. ปริมาณน้ำระบาย จำนวน ๗๔.๖๗ ล้าน ลบ.ม. สามารถรับน้ำได้อีก ๒๘,๒๓๒ ล้าน ลบ.ม.

อ่างเก็บน้ำ	ปริมาตรน้ำในอ่าง		ปริมาตรน้ำใช้การได้		ปริมาตรน้ำไหลลงอ่าง		ปริมาตรน้ำระบาย		ปริมาตรน้ำรับได้อีก (ล้าน ม. ^๓) (ความจุที่ รนส.- ปริมาตรน้ำปัจจุบัน)
	ปริมาตร (ล้าน ม. ^๓)	% น้ำเก็บกัก	ปริมาตร (ล้าน ม. ^๓)	% น้ำใช้การ	วันนี้ (ล้าน ม. ^๓)	เมื่อวาน (ล้าน ม. ^๓)	วันนี้ (ล้าน ม. ^๓)	เมื่อวาน (ล้าน ม. ^๓)	
๑.ภูมิพล	๕,๓๙๕	๔๐	๑,๕๙๕	๑๗	๐.๐๐	๐.๑๑	๗.๐๐	๗.๐๐	๘,๐๖๗
๒.สิริกิติ์	๔,๖๓๐	๔๙	๑,๗๘๐	๒๗	๒.๕๔	๑.๓๒	๙.๐๙	๑๕.๐๗	๕,๘๗๘
๓.จุฬารัตน์	๔๔	๒๗	๗	๕	๐.๐๐	๐.๐๐	๐.๐๐	๐.๕๒	๑๓๗
๔.อุบลรัตน์	๔๖๔	๑๙	-๑๑๗	-๖	๐.๐๘	๐.๐๘	๐.๕๐	๐.๕๐	๔,๑๗๖
๕.ลำปาว	๑,๒๘๗	๖๕	๑,๑๘๗	๖๓	๑.๖๓	๑.๕๙	๕.๐๒	๔.๙๗	๑,๑๖๓
๖.สิรินธร	๑,๖๔๔	๘๔	๘๑๓	๗๒	๐.๐๐	๐.๐๐	๑.๖๙	๐.๐๐	๓๒๒
๗.ป่าสักชลสิทธิ์	๒๐๕	๒๑	๒๐๒	๒๑	๐.๐๐	๐.๐๐	๑.๐๔	๐.๔๕	๗๕๕
๘.ศรีนครินทร์	๑๔,๗๔๑	๘๓	๔,๔๗๖	๖๐	๐.๐๐	๖.๕๘	๑๓.๐๔	๑๒.๙๙	๔,๐๒๙
๙.วชิราลงกรณ์	๖,๖๗๔	๗๕	๓,๖๖๖	๖๓	๐.๐๐	๐.๐๐	๑๕.๑๑	๑๕.๐๘	๔,๓๒๖
๑๐.ขุนด่านปราการชล	๑๓๔	๖๐	๑๒๙	๕๙	๐.๐๐	๐.๐๐	๑.๘๗	๑.๘๑	๙๑
๑๑.รัชชประภา	๓,๖๔๒	๖๕	๒,๒๙๑	๕๓	๒.๗๒	๑.๓๗	๖.๔๘	๐.๙๘	๒,๕๐๒
๑๒.บางยาง	๑,๐๗๑	๗๔	๗๙๕	๖๗	๒.๗๖	๒.๒๙	๓.๕๗	๓.๕๖	๕๑๙

๔.๒ อ่างเก็บน้ำขนาดกลาง ๓๕๐ แห่ง มีปริมาณน้ำ ๒,๗๙๙ ล้าน ลบ.ม. (๕๑%) ปริมาณน้ำใช้การ ๒,๔๓๓ ล้าน ลบ.ม. (๔๙%)

๔.๓ แหล่งน้ำธรรมชาติขนาดใหญ่ ๖ แห่ง มีปริมาณน้ำรวม ๒๖๕.๐๑ ล้าน ลบ.ม. (๕๑%)

๔.๔ แหล่งน้ำธรรมชาติขนาดเล็ก ๑๔๑,๐๙๗ แห่ง มีปริมาณน้ำรวม ๒,๐๐๙ ล้าน ลบ.ม.

๕. สถานการณ์น้ำในประเทศ ณ วันที่ ๑๘ - ๒๑ มกราคม ๒๕๖๓ (กรมชลประทาน)

สถานี	แม่น้ำ	อำเภอ	จังหวัด	ระดับ ตลิ่ง (ม.รทก.)	ระดับน้ำ (ม.รทก.)				แนวโน้ม	เปรียบ เทียบระดับ ตลิ่ง
					เสาร์	อาทิตย์	จันทร์	อังคาร		
					๑๘ ม.ค.	๑๙ ม.ค.	๒๐ ม.ค.	๒๑ ม.ค.		
P.๑	ปิง	เมือง	เชียงใหม่	๓.๗๐	๐.๙๑	๐.๘๗	๑.๐๓	๑.๑๕	เพิ่มขึ้น	-๒.๕๕
W.๑C	วัง	เมือง	ลำปาง	๕.๒๐	-๐.๕๖	-๐.๕๗	-๐.๖๔	-๐.๖๒	เพิ่มขึ้น	-๕.๘๒
Y.๑๖	ยม	บางระกำ	พิษณุโลก	๗.๓๐	***	***	***	***	***	***
N.๗A	น่าน	เมือง	พิจิตร	๙.๘๗	๑.๘๗	๒.๐๙	๑.๙๓	๒.๐๒	เพิ่มขึ้น	-๗.๘๕
C.๒	เจ้าพระยา	เมือง	นครสวรรค์	๒๖.๒๐	๑๗.๐๖	๑๗.๑๘	๑๗.๒๗	๑๗.๓๑	เพิ่มขึ้น	-๘.๘๙
C.๑๓	เจ้าพระยา	สรรพยา	ชัยนาท	๑๖.๓๔	๕.๖๔	๕.๕๘	๕.๕๘	๕.๕๘	ทรงตัว	-๑๐.๗๖
M.๖A	มูล	สตึก	บุรีรัมย์	๖.๐๐	-๐.๔๓	-๐.๔๐	-๐.๔๑	-๐.๔๒	ลดลง	-๖.๔๒
M.๗	มูล	เมือง	อุบลราชธานี	๗.๐๐	๑.๙๗	๑.๙๖	๑.๙๖	๒.๐๑	เพิ่มขึ้น	-๔.๙๙
M.๑๙๑	ลำตะคอง	เมือง	นครราชสีมา	๓.๐๐	๐.๘๗	๐.๘๓	๐.๘๑	๐.๙๓	เพิ่มขึ้น	-๒.๐๗
M.๖๙	ลำเซบก	โครงการพิเศษ	อุบลราชธานี	๗.๓๐	๔.๕๙	๔.๕๕	๔.๕๐	๔.๔๐	ลดลง	-๒.๙
X.๖๔	คลองท่าแซะ	ท่าแซะ	ชุมพร	๑๗.๑๓	๗.๖๒	๗.๖๒	๗.๖๑	๗.๖๒	เพิ่มขึ้น	-๙.๕๑
X.๑๔๙	คลองกลาย	นบพิตำ	นครศรีธรรมราช	๓๓.๙๖	๒๙.๐๘	๒๙.๐๗	๒๙.๐๘	๒๙.๐๖	ลดลง	-๔.๙
X.๒๗๔	แม่น้ำโก-ลก	แว้ง	นราธิวาส	๒๔.๑๘	๑๘.๙๖	๑๙.๐๑	๑๙.๔๓	๑๙.๑๐	ลดลง	-๕.๐๘
X.๑๑๙A	ภาคใต้ฝั่ง ตะวันออก	สุโงโก-ลก	นราธิวาส	๘.๒๐	๓.๙๐	๔.๑๔	๔.๗๘	๔.๗๘	ทรงตัว	-๓.๔๒
X.๓๗A	แม่น้ำตาปี	พระแสง	สุราษฎร์ธานี	๑๑.๗๐	๔.๗๑	๔.๖๙	๔.๖๘	๔.๖๗	ลดลง	-๗.๐๓

*** ยังไม่ได้รับรายงาน

๖. สถานการณ์น้ำในพื้นที่ลุ่มน้ำโขง ณ วันที่ ๒๑ มกราคม ๒๕๖๓ (Mekong River Commission (MRC))

สถานี	ระดับ อ้างอิง (ม.รทก.)	ระดับ ตลิ่ง (ม.)	ระดับน้ำ (ม.)					เปรียบ เทียบระดับ ตลิ่ง (ม.)	ผลต่างของระดับน้ำ (ม.)		แนว โน้ม
			๑๗ ม.ค.	๑๘ ม.ค.	๑๙ ม.ค.	๒๐ ม.ค.	๒๑ ม.ค.		๓ วัน ย้อนหลัง	๕ วัน ย้อนหลัง	
อ.เชียงแสน จ.เชียงราย	๓๕๗.๑๑๐	๑๒.๘๐	๑.๙๑	๒.๑๓	๑.๙๕	๑.๙๐	๒.๑๓	-๑๐.๖๗	๐.๑๘	๐.๒๒	เพิ่มขึ้น
อ.เชียงคาน จ.เลย	๑๙๔.๑๑๘	๑๖.๐๐	๓.๕๗	๓.๕๐	๓.๔๗	๓.๔๒	๓.๕๐	-๑๒.๕	๐.๐๓	-๐.๐๗	ลดลง
อ.เมือง จ.หนองคาย	๑๕๓.๖๔๘	๑๒.๒๐	๐.๙๖	๐.๙๖	๐.๙๒	๐.๘๘	๐.๙๖	-๑๑.๒๔	๐.๐๔	๐.๐๐	ลดลง
อ.เมือง จ.นครพนม	๑๓๒.๖๘๐	๑๒.๐๐	๐.๙๐	๐.๘๓	๐.๘๕	๐.๘๗	๐.๘๓	-๑๑.๑๗	-๐.๐๒	-๐.๐๗	เพิ่มขึ้น
อ.เมือง จ.มุกดาหาร	๑๒๔.๒๑๙	๑๒.๕๐	๑.๖๐	๑.๔๙	๑.๔๕	๑.๔๔	๑.๔๙	-๑๑.๐๑	๐.๐๔	-๐.๑๑	ลดลง
อ.โขงเจียม จ.อุบลราชธานี	๘๙.๐๓๐	๑๔.๕๐	๒.๒๒	๒.๑๐	๒.๐๐	๑.๙๓	๒.๑๐	-๑๒.๔	๐.๑๐	-๐.๑๒	ลดลง

*** ไม่มีสถานการณ์

๖. สถานการณ์เตือนภัย Early Warning ณ วันที่ ๒๑ มกราคม ๒๕๖๓ (กรมทรัพยากรน้ำ)

[เวลา ๐๘.๐๐ น. - ๑๕.๐๐ น. (วันนี้)]

การแจ้งเตือน	สถานี	การแจ้งเตือน
เตือนสีแดง (อพยพ)	-	-
เตือนสีเหลือง (เตือนภัย)	-	-
เตือนสีเขียว (เฝ้าระวัง)	-	-

***ไม่มีสถานการณ์

๗. พื้นที่ติดตามและเฝ้าระวังสถานการณ์ธรณีพิบัติภัย ณ วันที่ ๒๑ มกราคม ๒๕๖๓ (กรมทรัพยากรธรณี)

เนื่องจากในพื้นที่เสี่ยงภัยดินถล่ม มีปริมาณน้ำฝนไม่ถึงเกณฑ์การเฝ้าระวัง ประกอบกับบางพื้นที่ไม่มีฝนตก จึงไม่มีพื้นที่ติดตามสถานการณ์พิบัติภัยดินถล่มและน้ำป่าไหลหลาก

๘. เหตุการณ์วิกฤตน้ำปัจจุบัน ณ วันที่ ๒๑ มกราคม ๒๕๖๓ [เวลา ๐๘.๐๐ น. - ๑๕.๐๐ น. (วันนี้)]

ไม่มีสถานการณ์

๙. สถานการณ์ภาวะน้ำท่วม และสถานการณ์ฝนแล้ง/ฝนทิ้งช่วง ณ วันที่ ๒๑ มกราคม ๒๕๖๓ (กรมป้องกันและบรรเทาสาธารณภัย และ สททช.)

สถานการณ์สาธารณภัย ปภ.

สถานการณ์ภัยแล้ง

ตั้งแต่วันที่ ๑๗ ตุลาคม ๒๕๖๒ ถึงปัจจุบัน มีจังหวัดที่มีการประกาศเขตการให้ความช่วยเหลือผู้ประสบภัยพิบัติกรณีฉุกเฉิน (ภัยแล้ง) ตามระเบียบกระทรวงการคลังว่าด้วยเงินอุดหนุนราชการเพื่อช่วยเหลือผู้ประสบภัยพิบัติกรณีฉุกเฉิน พ.ศ. ๒๕๖๒ มีสถานการณ์ทั้งหมด ๒๐ จังหวัด ๑๐๖ อำเภอ ๕๙๒ ตำบล ๒ เทศบาล ๕,๐๖๕ หมู่บ้าน/ชุมชน ได้แก่ ได้แก่ จังหวัด เชียงราย น่าน นครพนม มหาสารคาม บึงกาฬ หนองคาย บุรีรัมย์ กาฬสินธุ์ กาญจนบุรี ฉะเชิงเทรา เพชรบูรณ์ อุทัยธานี นครราชสีมา อุตรดิตถ์ ชัยนาท นครสวรรค์ สุโขทัย สุพรรณบุรี พะเยา และจังหวัดสกลนคร ดังนี้

จังหวัด	จำนวน			รายชื่ออำเภอที่ประกาศเขตภัยพิบัติฯ
	อำเภอ	ตำบล	หมู่บ้าน/ชุมชน	
รวม ๖ จังหวัด ๓๕ อำเภอ ๑๖๖ ตำบล ๑,๒๐๐ หมู่บ้าน				
๑. เชียงราย	๑๔	๗๖	๖๕๑	ดอยหลวง (๓ ต. ๓๓ ม.) เวียงแก่น (๔ ต. ๔๑ ม.) เมืองฯ (๗ ต. ๔๘ ม.) เวียงชัย (๒ ต. ๑๘ ม.) แม่จัน (๙ ต. ๖๓ ม.) เชียงของ (๗ ต. ๑๐๒ ม.) ขุนตาล (๓ ต. ๕๕ ม.) เวียงเชียงรุ้ง (๓ ต. ๓๗ ม.) พาน (๖ ต. ๒๗ ม.) เทิง (๑๐ ต. ๗๖ ม.) เชียงแสน (๖ ต. ๔๗ ม.) แม่ฟ้าหลวง (๔ ต. ๒๕ ม.) พญาเม็งราย (๕ ต. ๔๐ ม.) ป่าแดด (๕ ต. ๒๑ ม.)
๒. น่าน	๒	๗	๖๐	น่าน้อย (๕ ต. ๔๕ ม.) สองแคว (๒ ต. ๑๕ ม.)
๓. เพชรบูรณ์	๖	๔๑	๒๕๔	น้ำหนาว (๔ ต. ๒๘ ม.) เมืองฯ (๖ ต. ๒๒ ม.) ศรีเทพ (๖ ต. ๕๕ ม.) หนองไผ่ (๑๐ ต. ๕๓ ม.) หล่มเก่า (๗ ต. ๓๖ ม.) หล่มสัก (๘ ต. ๖๐ ม.)
๔. อุตรดิตถ์	๔	๑๑	๗๔	พิชัย (๓ ต. ๑๕ ม.) ท่าปลา (๑ ต. ๑๒ ม.) เมืองฯ (๖ ต. ๔๕ ม.) ตรอน (๑ ต. ๒ ม.)
๕. สุโขทัย	๔	๑๖	๙๑	เมืองฯ (๔ ต. ๓๖ ม.) ศรีคีรีนาถ (๓ ต. ๗ ม.) ศรีสำโรง (๒ ต. ๙ ม.) คลี่มาศ (๗ ต. ๓๙ ม.)
๖. พะเยา	๕	๑๕	๗๐	ภูกามยาว (๑ ต. ๒ ม.) เชียงคำ (๓ ต. ๑๘ ม.) ดอกคำใต้ (๕ ต. ๒๔ ม.) แม่ใจ (๑ ต. ๓ ม.) จุน (๕ ต. ๒๓ ม.)
ภาคตะวันออกเฉียงเหนือ รวม ๘ จังหวัด ๔๑ อำเภอ ๒๗๗ ตำบล ๒,๖๖๒ หมู่บ้าน/ชุมชน				
๗. นครพนม	๑	๘	๕๑	ปลาปาก (๘ ต. ๕๑ ม.)
๘. มหาสารคาม	๗	๔๘	๕๙๐	แกดำ (๑ ต. ๓ ม.) โกสุมพิสัย (๙ ต. ๙๑ ม.) ชื่นชม (๔ ต. ๔๖ ม.) เชียงยืน (๘ ต. ๑๑๖ ม.) พยัคฆภูมิพิสัย (๑๔ ต. ๑๙๕ ม.) ยางสีสุราช (๗ ต. ๙๑ ม.) พยัคฆภูมิพิสัย (๓ ม.) นาคุณ (๕ ต. ๔๕ ม.)
๙. บึงกาฬ	๔	๓๒	๒๕๒	พรเจริญ (๗ ต. ๕๘ ม.) เมืองฯ (๑๒ ต. ๗๗ ม.) ปากคาด (๖ ต. ๕๑ ม.) โซ่พิสัย (๗ ต. ๖๖ ม.)
๑๐. หนองคาย	๘	๔๐	๓๕๘	ท่าบ่อ (๕ ต. ๑๕ ม.) ฝ้ายไร่ (๕ ต. ๗๓ ม.) รัตนวาปี (๕ ต. ๓๗ ม.) สระใคร (๓ ต. ๔๑ ม.) เมืองฯ (๔ ต. ๑๒ ม.) โพนพิสัย (๑๑ ต. ๑๔๔ ม.) สังคม (๕ ต. ๒๕ ม.) โพธิ์ตาก (๒ ต. ๙ ม.)
๑๑. บุรีรัมย์	๗	๔๖	๔๘๙	ปลับปลาชัย (๕ ต. ๕๖ ม.) ประโคนชัย (๑๖ ต. ๑๗๕ ม.) โนนดินแดง (๑ ต. ๘ ม.) ละหานทราย (๒ ต. ๑๑ ม.) หนองหงส์ (๗ ต. ๙๘ ม.) นางรอง (๑๔ ต. ๑๓๓ ม.) ๑ เทศบาล ๗ ชุมชน) เฉลิมพระเกียรติ (๑ ต. ๑ ม.)
๑๒. กาฬสินธุ์	๑	๔	๒๗	ยางตลาด (๔ ต. ๒๗ ม.)
๑๓. นครราชสีมา	๕	๔๓	๔๕๓	โนนสูง (๘ ต. ๑๐๙ ม. ๑ เทศบาล ๑๓ ชุมชน) จักราช (๖ ต. ๕๓ ม.) ปักธงชัย (๑๖ ต. ๑๗๙ ม.) โชคชัย (๙ ต. ๖๓ ม.) เทพารักษ์ (๔ ต. ๓๖ ม.)
๑๔. สกลนคร	๘	๕๖	๔๔๒	สว่างแดนดิน (๑๑ ต. ๔๒ ม.) พังโคน (๓ ต. ๑๑ ม.) วานรนิวาส (๑๔ ต. ๑๖๙ ม.) พรรณานิคม (๖ ต. ๓๒ ม.) เจริญศิลป์ (๕ ต. ๒๘ ม.) คำตากล้า (๔ ต. ๔๑ ม.) บ้านม่วง (๙ ต. ๙๕ ม.) ส่องดาว (๔ ต. ๒๔ ม.)

ภาคกลาง และ ภาคตะวันออก รวม ๖ จังหวัด ๓๐ อำเภอ ๑๔๔ ตำบล ๑,๒๐๓ หมู่บ้าน				
๑๕.กาญจนบุรี	๖	๒๒	๑๙๕	พนมทวน (๔ ต. ๒๗ ม.) เลาช่วชัย (๗ ต. ๙๐ ม.) ท่าม่วง (๒ ต. ๑๔ ม.) บ่อพลอย (๔ ต. ๙ ม.) หนองปรือ (๑ ต. ๖ ม.) ห้วยกระเจา (๔ ต. ๔๙ ม.)
๑๖.ฉะเชิงเทรา	๒	๕	๑๖	บ้านโพธิ์ (๑ ต. ๓ ม.) แปลงยาว (๔ ต. ๑๓ ม.)
๑๗.อุทัยธานี	๘	๕๘	๕๐๒	เมืองฯ (๘ ต. ๔๘ ม.) ทักษิณ (๑๐ ต. ๙๐ ม.) หนองขาหย่าง (๙ ต. ๕๓ ม.) หนองฉาง (๑๐ ต. ๙๗ ม.) สว่างอารมณ์ (๕ ต. ๖๑ ม.) ลานสัก (๖ ต. ๘๔ ม.) ห้วยคต (๓ ต. ๙ ม.) บ้านไร่ (๗ ต. ๖๐ ม.)
๑๘.ชัยนาท	๔	๑๖	๑๕๓	วัดสิงห์ (๔ ต. ๒๔ ม.) หันคา (๕ ต. ๔๖ ม.) หนองมะโมง (๔ ต. ๓๖ ม.) เนินมะขาม (๓ ต. ๔๗ ม.)
๑๙. นครสวรรค์	๖	๒๖	๑๖๔	โกรกพระ (๖ ต. ๓๒ ม.) ท่าตะโก (๕ ต. ๒๓ ม.) ตากลิ (๗ ต. ๔๗ ม.) ไพศาลี (๓ ต. ๓๑ ม.) ตากฟ้า (๑ ต. ๗ ม.) พยุหะคีรี (๔ ต. ๒๔ ม.)
๒๐. สุพรรณบุรี	๔	๒๒	๑๗๓	หนองหญ้าไซ (๖ ต. ๖๖ ม.) ดอนเจดีย์ (๕ ต. ๓๒ ม.) อู่ทอง (๖ ต. ๔๒ ม.) เดิมบางนางบวช (๕ ต. ๓๓ ม.)
รวม ๒๐ จังหวัด	๑๐๖	๕๙๒	๕,๐๖๕	

๑๐. การคาดหมายลักษณะอากาศ ๗ วันข้างหน้า (ระหว่างวันที่ ๒๑ - ๒๗ มกราคม ๒๕๖๓)

ในช่วงวันที่ ๒๒ - ๒๔ ม.ค. ๖๓ ภาคเหนือและภาคตะวันออกเฉียงเหนือยังคงมีอากาศเย็นถึงหนาวกับมีหมอกในตอนเช้า สำหรับบริเวณยอดดอยและยอดภูมีอากาศหนาวถึงหนาวจัด อุณหภูมิต่ำสุด ๒-๑๕ องศาเซลเซียส ส่วนภาคกลางตอนล่าง ภาคตะวันออกตามบริเวณชายฝั่ง รวมทั้งกรุงเทพมหานครและปริมณฑลมีหมอกในตอนเช้า และมีฝนฟ้าคะนองบางพื้นที่ สำหรับภาคใต้ จะมีฝนเพิ่มมากขึ้น และคลื่นลมบริเวณอ่าวไทยตอนล่างทะเลมีคลื่นสูง ๑- ๒ เมตร บริเวณที่มีฝนฟ้าคะนองมีคลื่นสูงมากกว่า ๒ เมตร ส่วนในช่วงวันที่ ๒๕ - ๒๗ ม.ค. ๖๓ ประเทศไทยตอนบนจะมีฝนฟ้าคะนองกับลมกระโชกแรงเกิดขึ้นในระยะแรก หลังจากนั้นอุณหภูมิจะลดลง โดยภาคเหนือและภาคตะวันออกเฉียงเหนือ อุณหภูมิจะลดลง ๑-๓ องศาเซลเซียส และมีน้ำค้างแข็งเกิดขึ้นบริเวณยอดดอยในภาคเหนือ สำหรับภาคใต้มีฝนบางพื้นที่

ความช่วยเหลือด้านการป้องกันและบรรเทาภาวะวิกฤติน้ำ
 กระทรวงทรัพยากรธรรมชาติและสิ่งแวดล้อม
 วันที่ ๒๑ มกราคม ๒๕๖๓

๑. กรม ทรัพยากรน้ำ สำนักงาน ทรัพยากรน้ำภาค ๕
๒. กิจกรรมที่ดำเนินการ ติดตั้งเครื่องสูบน้ำ ขนาด ๑๒ นิ้ว จำนวน ๑ เครื่อง เพื่อสูบน้ำจากสระน้ำสาธารณะประโยชน์
เติมแหล่งน้ำระบบประปาหมู่บ้าน เพื่อแก้ไขปัญหาการขาดแคลนน้ำอุปโภคบริโภคจากภัยแล้ง ในเขตพื้นที่ หมู่ที่ ๑,๒
ตำบลทับสวาย อำเภอยักษ์แย้ม จังหวัดนครราชสีมา
๓. ประชาชนได้รับความเดือดร้อน ๒ หมู่บ้าน ๔๐๐ หลังคาเรือน ๑,๐๐๐ คน



จึงเรียนมาเพื่อโปรดทราบ

นายภาดล ถาวรฤชรัตน์
 อธิบดีกรมทรัพยากรน้ำ