

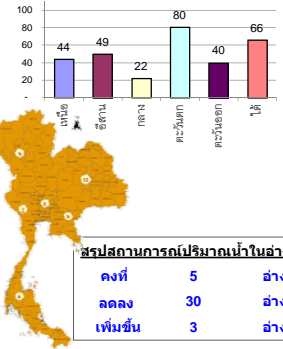
รายงานสรุปสภาพน้ำในอ่างเก็บน้ำขนาดใหญ่และขนาดกลาง

รายงานสถานการณ์ ณ วันที่ 22 มกราคม 2563

% ปริมาณน้ำรวมแต่ละภาคปัจจุบัน

ปริมาณน้ำในอ่างที่ใช้การได้ในสัปดาห์นี้ + มากกว่า / - น้อยกว่า สัปดาห์ก่อน **500.19** ล้าน ลบ.ม.

สรุปสถานการณ์ปริมาณน้ำในอ่างเก็บน้ำที่ใช้ในทุกกิจกรรมทั่วประเทศ มากกว่าปริมาณน้ำที่ไหลเข้าอ่าง เมื่อเทียบกับสัปดาห์ที่ผ่านมา ควรใช้น้ำอย่างระมัดระวัง



คงที่	5	อ่าง
ลดลง	30	อ่าง
เพิ่มขึ้น	3	อ่าง

เปรียบเทียบปริมาณน้ำรวม
ประเทศไทยปัจจุบัน
กับปี 62 และ ปี 63

วันที่ 22 มกราคม 2563 เท่ากับ

42,668 ล้าน ลบ.ม. หรือ เท่ากับ

60%

วันที่ 22 มกราคม 2562 เท่ากับ

52,480 ล้าน ลบ.ม. หรือ เท่ากับ

74%

ภาค	สถานการณ์ปริมาณน้ำในอ่าง				ปริมาณน้ำ เปลี่ยนแปลง (ล้าน ม.³)	สถานะ
	ลดลง (แห่ง)	คงที่ (แห่ง)	เพิ่มขึ้น (แห่ง)	รวม (แห่ง)		
ภาคเหนือ	6	-	1	7	-138.00	ปริมาณน้ำในอ่างเก็บน้ำลดลง
ภาคตะวันออกเฉียงเหนือ	9	3	-	12	-71.00	ปริมาณน้ำในอ่างเก็บน้ำลดลง
ภาคกลาง	1	2	-	3	-8.00	ปริมาณน้ำในอ่างเก็บน้ำลดลง
ภาคตะวันตก	2	-	-	2	-192.00	ปริมาณน้ำในอ่างเก็บน้ำลดลง
ภาคตะวันออก	8	-	2	10	-32.19	ปริมาณน้ำในอ่างเก็บน้ำลดลง
ภาคใต้	4	-	-	4	-59.00	ปริมาณน้ำในอ่างเก็บน้ำลดลง
รวมทั้งประเทศ	30	5	3	38	-500.19	ปริมาณน้ำในอ่างเก็บน้ำลดลง

ภาค อ่างเก็บน้ำ เชื้อน	ความจ ที่ รับก. (ล้าน ม.³)	ปริมาณน้ำ ที่ใช้งานได้ (ล้าน ม.³)	ใช้การ ได้จริง (ล้าน ม.³)	ปริมาณน้ำรวม วันที่ 22 มกราคม 2562		ปัจจุบัน วันที่ 22 มกราคม 2563				สัปดาห์ก่อน วันที่ 16 มกราคม 2563				ปริมาณน้ำ + เพิ่มขึ้น (ล้าน ม.³)	สถานการณ์ ในอ่าง		
				ปริมาณน้ำรวม (ล้าน ม.³)	%	ปริมาณน้ำรวม (ล้าน ม.³)	%	ปริมาณน้ำใช้การได้จริง (ล้าน ม.³)	%	ปริมาณน้ำรวม (ล้าน ม.³)	%	ปริมาณน้ำใช้การได้จริง (ล้าน ม.³)	%				
ภาคเหนือ (7)																	
1	ภูมิพล (2)	ดาก	13,462	3,800	9,662	8,590	64%	5,386	40%	1,586	12%	5,436	40%	1,636	12%	-50.00	ลดลง
2	สิริกิติ์ (2)	อุดรดิต	9,510	2,850	6,660	6,919	73%	4,623	49%	1,773	19%	4,692	49%	1,842	19%	-69.00	ลดลง
3	แม่จัน	เชียงใหม่	265	12	253	266	100%	143	54%	131	49%	147	55%	135	51%	-4.00	ลดลง
4	แมกวง	เชียงใหม่	263	14	249	141	54%	73	28%	59	22%	75	29%	61	23%	-2.00	ลดลง
5	กัวลม	ลำปาง	106	3	103	89	84%	54	51%	51	48%	53	50%	50	47%	1.00	เพิ่มขึ้น
6	กัวคอง	ลำปาง	170	6	164	154	91%	100	59%	94	55%	102	60%	96	56%	-2.00	ลดลง
7	แควน้อย	พิษณุโลก	939	43	896	600	64%	396	42%	353	38%	408	43%	365	39%	-12.00	ลดลง
	แม่จอก		110	16	94	45	41%	32	29%	16	15%	33	30%	17	15%	-1.00	ลดลง
รวมภาคเหนือ 34.85%			24,825	6,744	18,081	16,805	68%	10,807	44%	4,047	16%	10,946	44%	4,185	17%	-138.00	ลดลง
ภาคตะวันออกเฉียงเหนือ (12)																	
8	ห้วยหลวง	อุดรธานี	136	7	129	54	40%	55	40%	48	35%	56	41%	49	36%	-1.00	ลดลง
9	น้ำจืด	สกลนคร	520	45	475	356	68%	258	50%	213	41%	263	51%	218	42%	-5.00	ลดลง
10	น้ำพอง (2)	สกลนคร	165	8	157	115	70%	87	53%	79	48%	87	53%	79	48%	-	คงที่
11	จตุรพักตร (2)	ชัยภูมิ	164	37	127	111	68%	44	27%	7	4%	45	27%	8	5%	-1.00	ลดลง
12	ลุมพินี (2)	ขอนแก่น	2,431	581	1,850	743	31%	463	19%	-	0%	472	19%	-	0%	-	คงที่
13	ลำปาว	กาฬสินธุ์	1,980	100	1,880	1,038	52%	1,281	65%	1,181	60%	1,315	66%	1,215	61%	-34.00	ลดลง
14	ลำตะคอง	นครราชสีมา	314	22	292	236	75%	142	45%	120	38%	146	46%	124	39%	-4.00	ลดลง
15	ลำพระเพลิง	นครราชสีมา	155	1	154	74	48%	20	13%	19	12%	21	14%	20	13%	-1.00	ลดลง
16	มูลขม	นครราชสีมา	141	7	134	67	48%	47	33%	40	28%	48	34%	41	29%	-1.00	ลดลง
17	ลำตะของ	นครราชสีมา	275	7	268	156	57%	74	27%	67	24%	78	28%	71	26%	-4.00	ลดลง
18	ลำบางระจิง	บุรีรัมย์	121	3	118	38	31%	22	18%	19	16%	22	18%	19	16%	-	คงที่
19	สิรินธร (2)	อุบลราชธานี	1,966	831	1,135	1,108	56%	1,642	84%	811	41%	1,662	85%	831	42%	-20.00	ลดลง
รวมภาค ดอน. 11.80%			8,369	1,649	6,720	4,097	49%	4,133	49%	2,604	31%	4,215	50%	2,675	32%	-71.00	ลดลง
ภาคกลาง (3)																	
20	ป่าสักชลสิทธิ์	ลพบุรี	960	3	957	488	51%	204	21%	201	21%	212	22%	209	22%	-8.00	ลดลง
21	ห้วยเสลา	อุทัยธานี	160	17	143	42	26%	36	23%	19	12%	36	23%	19	12%	-	คงที่
22	กระเสียว	สุพรรณบุรี	240	40	200	70	29%	60	25%	20	8%	60	25%	20	8%	-	คงที่
รวมภาคกลาง 1.92%			1,360	60	1,300	599	44%	300	22%	240	18%	308	23%	248	18%	-8.00	ลดลง
ภาคตะวันออก (2)																	
23	ศรีนครินทร์ (2)	กาญจนบุรี	17,745	10,265	7,480	16,022	90%	14,726	83%	4,461	25%	14,816	83%	4,551	26%	-90.00	ลดลง
24	วังจันทน์ (2)	กาญจนบุรี	8,860	3,012	5,848	7,054	80%	6,662	75%	3,650	41%	6,764	76%	3,752	42%	-102.00	ลดลง
รวมภาคตะวันออก 37.51%			26,605	13,277	13,328	23,075	87%	21,388	80%	8,111	30%	21,580	81%	8,303	31%	-192.00	ลดลง
ภาคตะวันออก (6+4)																	
25	ขุนด่าน	นครนายก	224	5.00	219	145	65%	133	59%	128	57%	142	63%	137	61%	-9.00	ลดลง
26	คลองสิปปัต	ฉะเชิงเทรา	420	30.00	390	265	63%	89	21%	59	14%	98	23%	68	16%	-9.00	ลดลง
27	บางพระ (3)	ชลบุรี	117	12.00	105	78	67%	48	41%	36	31%	49	42%	37	32%	-1.00	ลดลง
28	หนองปลาไหล (3)	ระยอง	164	13.75	150	140	85%	43	26%	29	18%	47	29%	33	20%	-4.00	ลดลง
29	ประแสร์ (3)	ระยอง	295	20.00	275	211	72%	109	37%	89	30%	113	38%	93	32%	-4.00	ลดลง
30	มาบประชัน (3)	ระยอง	17	0.72	16	15	92%	4	24%	3	20%	4	25%	3.47	21%	-0.20	ลดลง
31	หนองค้อ (3)	ระยอง	21	1.00	20	12	57%	6	26%	5	21%	6	27%	4.77	22%	-0.19	ลดลง
32	ดอกกราย (3)	ระยอง	79	3.00	76	69	86%	34	43%	31	39%	33	42%	30.14	38%	0.95	เพิ่มขึ้น
33	คลองใหญ่ (3)	ระยอง	45	3.00	42	36	80%	11	23%	8	17%	9	21%	6.34	14%	1.24	เพิ่มขึ้น
34	นวมินทร์จินดา	ปราจีนบุรี	295	19.00	276	246	83%	190	64%	171	58%	197	67%	178.00	60%	-7.00	ลดลง
รวมภาคตะวันออก 2.37%			1,678	107	1,570	1,217	73%	666	40%	559	33%	698	42%	591	35%	-32.19	ลดลง
ภาคใต้ (4)																	
35	แก่งกระจาน	เพชรบุรี	710	65	645	590	83%	412	58%	347	49%	428	60%	363	51%	-16.00	ลดลง
36	ปราณบุรี	ประจวบคีรีขันธ์	391	18	373	331	85%	256	65%	238	61%	264	68%	246	63%	-8.00	ลดลง
37	รัชชประภา (2)	สุราษฎร์ธานี	5,639	1,352	4,287	4,633	82%	3,635	64%	2,283	40%	3,663	65%	2,311	41%	-28.00	ลดลง
38	บางยาง (2)	ยะลา	1,454	276	1,178	1,132	78%	1,070	74%	794	55%	1,077	74%	801	55%	-7.00	ลดลง
รวมภาคใต้ 11.55%			8,194	1,711	6,483	6,687	82%	5,373	66%	3,662	45%	5,432	66%	3,721	45%	-59.00	ลดลง
รวมทั้งประเทศ 100%(38)			71,031	23,548	47,482	52,480	74%	42,668	60%	19,223	27%	43,179	61%	19,723	28%	-500.19	ลดลง

ที่มาข้อมูล : ตารางสรุปสภาพน้ำในอ่างเก็บน้ำขนาดใหญ่ทั่วประเทศ และตารางสรุปสภาพน้ำในอ่างเก็บน้ำภาคตะวันออก กรมชลประทาน

หมายเหตุ :

- อ่างเก็บน้ำขนาดใหญ่ หมายถึง อ่างเก็บน้ำที่มีความจุตั้งแต่ 100 ล้าน ลบ.ม. ขึ้นไป
- เป็นอ่างเก็บน้ำอยู่ในความรับผิดชอบของการไฟฟ้าฝ่ายผลิตแห่งประเทศไทย(10) นอกนั้นอยู่ในความรับผิดชอบของกรมชลประทาน (28)
- เป็นอ่างเก็บน้ำขนาดกลางที่มีความสำคัญต่อการอุตสาหกรรมและการประปา ของลุ่มน้ำชายฝั่งทะเลตะวันออก
- ที่มา : กรมชลประทาน และการไฟฟ้าฝ่ายผลิตแห่งประเทศไทย
- จังหวัดที่มีอ่างเก็บน้ำขนาดใหญ่มีจำนวน 26 จังหวัด ไม่มี 50 จังหวัด

รศ. นายสัตย์ รังสีเกษม กักของอ่าง



ศูนย์เขล



ศูนย์ป้องกันกักตุนน้ำ กรมทรัพยากรน้ำ

ลำดับของเขื่อนตามความจ

- ศรีนครินทร์ 2.ภูมิพล 3.สิริกิติ์ 4.วชิราลงกรณ 5.รัชชประภา
- ลุมพินี 7.สิรินธร 8.บางยาง 9.ลำปาว 10.ป่าสัก

ลำดับของเขื่อนตามปริมาณน้ำใช้การได้

- ภูมิพล 2.ศรีนครินทร์ 3.สิริกิติ์ 4.วชิราลงกรณ 5.รัชชประภา
- ลำปาว 7.ลุมพินี 8.บางยาง 9.สิรินธร 10.ป่าสัก