

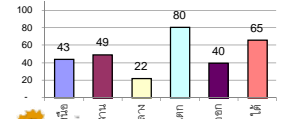
รายงานสรุปสภาพน้ำในอ่างเก็บน้ำขนาดใหญ่และขนาดกลาง

รายงานสถานการณ์ ณ วันที่ 23 มกราคม 2563

% ปริมาณน้ำรวมแต่ละภาคปัจจุบัน

ปริมาณน้ำในอ่างที่ใช้การได้ในสัปดาห์นี้ + มากกว่า / - น้อยกว่า สัปดาห์ก่อน **481.10** ล้าน ลบ.ม.

สรุปสถานการณ์ปริมาณน้ำในอ่างเก็บน้ำที่ใช้ในทุกกิจกรรมทั่วประเทศ มากกว่าปริมาณน้ำที่เหลือเข้าอ่าง เมื่อเทียบกับสัปดาห์ที่ผ่านมา ควรใช้น้ำอย่างระมัดระวัง



สรุปสถานการณ์ปริมาณน้ำในอ่างฯ

คงที่	5	อ่าง
ลดลง	30	อ่าง
เพิ่มขึ้น	3	อ่าง

เปรียบเทียบปริมาณน้ำรวม
ประเทศไทยปัจจุบัน
กับปี 62 และ ปี 63

วันที่ 23 มกราคม 2563 เท่ากับ

42,591 ล้าน ลบ.ม. หรือ เท่ากับ

60%

วันที่ 23 มกราคม 2562 เท่ากับ

52,371 ล้าน ลบ.ม. หรือ เท่ากับ

74%

ภาค อ่างเก็บน้ำ เชื่อม	ความจุ ที่ รอก. (ล้าน ม.³)	ปริมาณน้ำ ที่ใช้งานได้ (ล้าน ม.³)	ใช้การ ได้จริง (ล้าน ม.³)	ปริมาณน้ำรวม วันที่ 23 มกราคม 2562		ปัจจุบัน วันที่ 23 มกราคม 2563		สัปดาห์ก่อน วันที่ 17 มกราคม 2563		ปริมาณน้ำ + เพิ่มขึ้น - ลดลง (ล้าน ม.³)	สถานการณ์ ในอ่าง							
				(ล้าน ม.³)	%	ปริมาณน้ำ (ล้าน ม.³)	%	ปริมาณน้ำรวม (ล้าน ม.³)	%			ปริมาณน้ำใช้การได้จริง (ล้าน ม.³)	%					
ภาคเหนือ (7)																		
1	ภูมิพล (2)	ดาก	13,462	3,800	9,662	8,564	64%	5,377	40%	1,577	12%	5428	40%	1,628	12%	-51.00	ลดลง	
2	สิริกิติ์ (2)	อุดรดิตต์	9,510	2,850	6,660	6,894	72%	4,616	49%	1,766	19%	4,679	49%	1,829	19%	-63.00	ลดลง	
3	แม่จัน	เชียงใหม่	265	12	253	265	100%	143	54%	131	49%	146	55%	134	51%	-3.00	ลดลง	
4	แมกวง	เชียงใหม่	263	14	249	141	54%	73	28%	59	22%	75	29%	61	23%	-2.00	ลดลง	
5	กัวลม	ลำปาง	106	3	103	88	83%	54	51%	51	48%	53	50%	50	47%	1.00	เพิ่มขึ้น	
6	กัวคอง	ลำปาง	170	6	164	154	91%	99	58%	93	55%	101	59%	95	56%	-2.00	ลดลง	
7	แควน้อย	พิษณุโลก	939	43	896	598	64%	395	42%	352	37%	404	43%	361	38%	-9.00	ลดลง	
	แม่เมาะ		110	16	94	45	41%	32	29%	16	15%	33	30%	17	15%	-1.00	ลดลง	
รวมภาคเหนือ			34,85%	24,825	6,744	18,081	67%	10,790	43%	4,029	16%	10,919	44%	4,158	17%	-129.00	ลดลง	
ภาคตะวันออกเฉียงเหนือ (12)																		
8	ห้วยหลวง	อุดรธานี	136	7	129	54	40%	54	40%	47	35%	56	41%	49	36%	-2.00	ลดลง	
9	น้ำจืด	สกลนคร	520	45	475	354	68%	258	50%	213	41%	262	50%	217	42%	-4.00	ลดลง	
10	น้ำพอง (2)	สกลนคร	165	8	157	115	70%	86	52%	78	47%	87	53%	79	48%	-1.00	ลดลง	
11	จตุรพักตรพิมาน (2)	ชัยภูมิ	164	37	127	110	67%	44	27%	7	4%	45	27%	8	5%	-1.00	ลดลง	
12	ลุมพินี (2)	ขอนแก่น	2,431	581	1,850	739	30%	461	19%	-	0%	470	19%	-	0%	-	คงที่	
13	ลำปาว	กาฬสินธุ์	1,980	100	1,880	1,032	52%	1,274	64%	1,174	59%	1,307	66%	1,207	61%	-33.00	ลดลง	
14	ลำตะคอง	นครราชสีมา	314	22	292	235	75%	142	45%	120	38%	145	46%	123	39%	-3.00	ลดลง	
15	ลำพระเพลิง	นครราชสีมา	155	1	154	74	48%	20	13%	19	12%	21	14%	20	13%	-1.00	ลดลง	
16	มูลขม	นครราชสีมา	141	7	134	67	48%	47	33%	40	28%	47	33%	40	28%	-	คงที่	
17	ลำแพระ	นครราชสีมา	275	7	268	155	56%	73	27%	66	24%	78	28%	71	26%	-5.00	ลดลง	
18	ลำบางหลวง	บุรีรัมย์	121	3	118	38	31%	22	18%	19	16%	22	18%	19	16%	-	คงที่	
19	สิรินธร (2)	อุบลราชธานี	1,966	831	1,135	1,104	56%	1,639	83%	808	41%	1,660	84%	829	42%	-21.00	ลดลง	
รวมภาคตะวันออกเฉียงเหนือ			11.80%	8,369	1,649	6,720	49%	4,120	49%	2,591	31%	4,200	50%	2,662	32%	-71.00	ลดลง	
ภาคกลาง (3)																		
20	ป่าสักชลสิทธิ์	ลพบุรี	960	3	957	486	51%	203	21%	200	21%	211	22%	208	22%	-8.00	ลดลง	
21	ห้วยเสลา	อุทัยธานี	160	17	143	42	26%	36	23%	19	12%	36	23%	19	12%	-	คงที่	
22	กระเสียว	สุพรรณบุรี	240	40	200	70	29%	60	25%	20	8%	60	25%	20	8%	-	คงที่	
รวมภาคกลาง			1.92%	1,360	60	1,300	44%	299	22%	239	18%	307	23%	247	18%	-8.00	ลดลง	
ภาคตะวันออก (2)																		
23	ศรีนครินทร์ (2)	กาญจนบุรี	17,745	10,265	7,480	16,010	90%	14,712	83%	4,447	25%	14,794	83%	4,529	26%	-82.00	ลดลง	
24	วังจันทน์	กาญจนบุรี	8,860	3,012	5,848	7,044	80%	6,648	75%	3,636	41%	6,744	76%	3,732	42%	-96.00	ลดลง	
รวมภาคตะวันออก			37.51%	26,605	13,277	13,328	87%	21,360	80%	8,083	30%	21,538	81%	8,261	31%	-178.00	ลดลง	
ภาคตะวันออก (6+4)																		
25	เขื่อนลำนางรอง	นครราชสีมา	224	5.00	219	145	65%	133	59%	128	57%	141	63%	136	61%	-8.00	ลดลง	
26	คลองสีป่อ	ระยอง	420	30.00	390	263	63%	88	21%	58	14%	96	23%	66	16%	-8.00	ลดลง	
27	บางพระ (3)	ชลบุรี	117	12.00	105	77	66%	47	40%	35	30%	49	42%	37	32%	-2.00	ลดลง	
28	หนองปลาไหล (3)	ระยอง	164	13.75	150	140	85%	43	26%	29	18%	46	28%	32	20%	-3.00	ลดลง	
29	ประแสร์ (3)	ระยอง	295	20.00	275	210	71%	109	37%	89	30%	112	38%	92	31%	-3.00	ลดลง	
30	มาบประชัน (3)	ระยอง	17	0.72	16	15	92%	4	24%	3	19%	4	25%	3.45	21%	-0.23	ลดลง	
31	หนองค้อ (3)	ระยอง	21	1.00	20	12	56%	6	26%	5	21%	6	27%	4.72	22%	-0.21	ลดลง	
32	ดอกกรวย (3)	ระยอง	79	3.00	76	68	86%	34	43%	31	39%	33	42%	30.01	38%	1.09	เพิ่มขึ้น	
33	คลองใหญ่ (3)	ระยอง	45	3.00	42	36	79%	11	23%	8	17%	9	21%	6.34	14%	1.24	เพิ่มขึ้น	
34	เขื่อนลำนางรอง	ปราจีนบุรี	295	19.00	276	246	83%	189	64%	170	58%	196	66%	177.00	60%	-7.00	ลดลง	
รวมภาคตะวันออก			2.37%	1,678	107	1,570	72%	663	40%	556	33%	692	41%	585	35%	-29.10	ลดลง	
ภาคใต้ (4)																		
35	แก่งกระจาน	เพชรบุรี	710	65	645	588	83%	410	58%	345	49%	425	60%	360	51%	-15.00	ลดลง	
36	ปราจีนบุรี	ประจวบคีรีขันธ์	391	18	373	330	84%	254	65%	236	60%	263	67%	245	63%	-9.00	ลดลง	
37	รัชชประภา (2)	สุราษฎร์ธานี	5,639	1,352	4,287	4,629	82%	3,624	64%	2,272	40%	3,659	65%	2,307	41%	-35.00	ลดลง	
38	บางลาง (2)	ยะลา	1,454	276	1,178	1,133	78%	1,069	74%	793	55%	1,076	74%	800	55%	-7.00	ลดลง	
รวมภาคใต้			11.55%	8,194	1,711	6,483	82%	5,358	65%	3,646	44%	5,423	66%	3,712	45%	-66.00	ลดลง	
รวมทั้งประเทศ			100%(38)	71,031	23,548	47,482	52,371	74%	42,591	60%	19,144	27%	43,079	61%	19,625	28%	-481.10	ลดลง

ที่มาข้อมูล : ตารางสรุปสภาพน้ำในอ่างเก็บน้ำขนาดใหญ่ทั่วประเทศ และตารางสรุปสภาพน้ำในอ่างเก็บน้ำภาคตะวันออก กรมชลประทาน

หมายเหตุ :

- อ่างเก็บน้ำขนาดใหญ่ หมายถึง อ่างเก็บน้ำที่มีความจุตั้งแต่ 100 ล้าน ลบ.ม. ขึ้นไป
- เป็นอ่างเก็บน้ำอยู่ในความรับผิดชอบของการไฟฟ้าฝ่ายผลิตแห่งประเทศไทย(10) นอกนั้นอยู่ในความรับผิดชอบของกรมชลประทาน (28)
- เป็นอ่างเก็บน้ำขนาดกลางที่มีความสำคัญต่อการอุตสาหกรรมและการประปา ของลุ่มน้ำชายฝั่งทะเลตะวันออก
- ที่มา : กรมชลประทาน และการไฟฟ้าฝ่ายผลิตแห่งประเทศไทย
- จังหวัดที่มีอ่างเก็บน้ำขนาดใหญ่มีจำนวน 26 จังหวัด ไม่มี 50 จังหวัด

รศ. นายถิระ รังสีเกษม กักของอ่าง



ศูนย์เขื่อนฯ



ศูนย์ป้องกันกักน้ำ กรมทรัพยากรน้ำ

ลำดับของเขื่อนตามความจุ

- ศรีนครินทร์
- ภูมิพล
- สิริกิติ์
- วชิราลงกรณ
- รัชชประภา
- ลุมพินี
- สิรินธร
- บางลาง
- ลำปาว
- ป่าสัก

ลำดับของเขื่อนตามปริมาณน้ำใช้การได้

- ภูมิพล
- ศรีนครินทร์
- สิริกิติ์
- วชิราลงกรณ
- รัชชประภา
- ลำปาว
- ลุมพินี
- บางลาง
- สิรินธร
- ป่าสัก