



# รายงานการเฝ้าระวังติดตามสถานการณ์น้ำและความช่วยเหลือ กระทรวงทรัพยากรธรรมชาติและสิ่งแวดล้อม



ศูนย์ป้องกันวิกฤติน้ำ กรมทรัพยากรน้ำ กระทรวงทรัพยากรธรรมชาติและสิ่งแวดล้อม

โทรศัพท์ ๐ ๒๒๗๑ ๖๐๐๐ ต่อ ๖๔๔๕ โทรสาร ๐ ๒๒๗๘ ๖๖๒๙ <http://www.dwr.go.th> ID Line : mekhalawoc Email : mekhala@dwr.mail.go.th

รายงานฉบับที่ ๐๔๙/๒๕๖๓

เวลา ๐๘.๐๐ น.

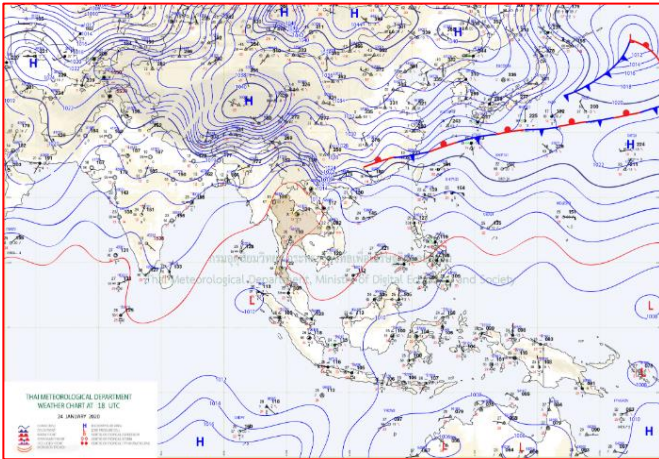
วันที่ ๒๕ มกราคม ๒๕๖๓

เรียน รว.ทส. เลขานุการ รว.ทส. ที่ปรึกษา รว.ทส. ปกท.ทส. รอง ปกท.ทส. อทน. รอง อทน. และหน่วยงานที่เกี่ยวข้อง

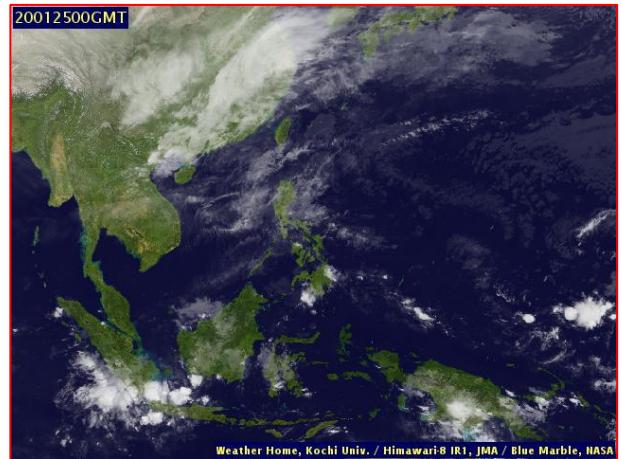
## ๑. สถานะอากาศ เวลา ๐๖.๐๐ น. (กรมอุตุนิยมวิทยา)

พยากรณ์อากาศ ๒๔ ชั่วโมงข้างหน้า บริเวณประเทศไทยตอนบน มีฝนฟ้าคะนอง ลมกระโชกแรง และลูกเห็บตกบางแห่ง บริเวณพื้นราบของภาคเหนือและภาคตะวันออกเฉียงเหนือ มีอากาศเย็นถึงหนาวในตอนเช้า อุณหภูมิต่ำสุด ๑๐-๒๓ องศาเซลเซียส ส่วนยอดดอยและยอดภูมีอากาศหนาวถึงหนาวจัด และมีน้ำค้างแข็งบางพื้นที่บริเวณยอดดอยในภาคเหนือ อุณหภูมิต่ำสุด ๔-๑๕ องศาเซลเซียส สำหรับภาคใต้ รวมทั้งกรุงเทพมหานครและปริมณฑลมีฝนฟ้าคะนองเกิดขึ้นในระยะนี้

อนึ่ง ในช่วงวันที่ ๒๕-๒๗ ม.ค. ๖๓ จะเกิดอากาศแปรปรวนบริเวณประเทศไทยตอนบน ขอให้ประชาชนติดตามประกาศจากกรมอุตุนิยมวิทยาอย่างใกล้ชิด

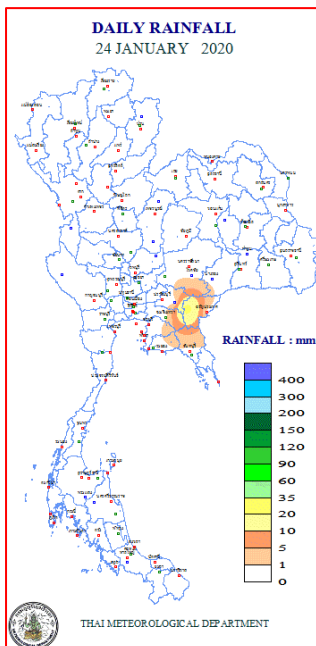


แผนที่อากาศ วันที่ ๒๕ ม.ค. ๒๕๖๓ เวลา ๐๑.๐๐ น.



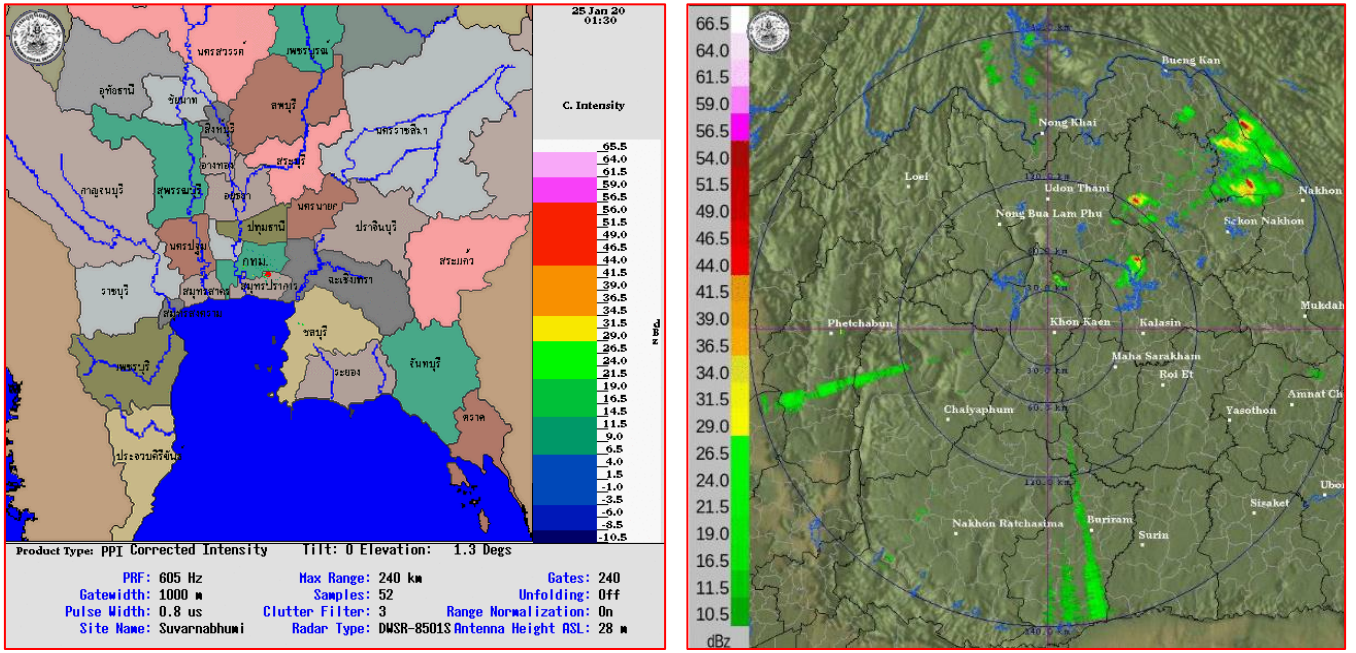
ภาพถ่ายดาวเทียม วันที่ ๒๕ ม.ค. ๒๕๖๓ เวลา ๐๗.๐๐ น.

## ๒. ปริมาณฝนสะสม ณ เวลา ๐๗.๐๐ น. (เมื่อวาน) - ๐๗.๐๐ น. (วันนี้) (กรมอุตุนิยมวิทยา)



จุดตรวจวัด	ปริมาณฝน (มม.)
จ.สระแก้ว	๒๖.๓
จ.ขอนแก่น (ท่าพระ)	๐.๑

๓. เรดาร์ตรวจอากาศ ณ วันที่ ๒๕ มกราคม ๒๕๖๓ (กรมอุตุนิยมวิทยา)



สถานีสุวรรณภูมิ เวลา ๐๘.๓๐ น.

สถานีขอนแก่น เวลา ๐๘.๔๕ น.

จากเรดาร์ตรวจอากาศจะพบว่ามียกุ่มเมฆฝนบริเวณภาคตะวันออกเฉียงเหนือ และภาคใต้ของประเทศไทย

๔. สถานการณ์น้ำในแหล่งเก็บกักน้ำ ณ วันที่ ๒๔ มกราคม ๒๕๖๓ (กรมชลประทาน กรมทรัพยากรน้ำ และ สททช.)

๔.๑ สภาพน้ำในอ่างเก็บน้ำขนาดใหญ่ปริมาตรน้ำในอ่างฯ ๔๒,๔๗๘ ล้าน ลบ.ม. คิดเป็นร้อยละ ๖๐ (ปริมาตรน้ำใช้การได้ ๑๙,๐๕๖ ล้าน ลบ.ม. คิดเป็นร้อยละ ๔๐) ปริมาตรน้ำในอ่างฯ เทียบกับปี ๒๕๖๒ (๕๒,๑๔๔ ล้าน ลบ.ม. คิดเป็นร้อยละ ๗๔) น้อยกว่าปี ๒๕๖๒ จำนวน ๙,๖๖๖ ล้าน ลบ.ม. ปริมาณน้ำไหลลงอ่างฯ จำนวน ๒๑.๗๔ ล้าน ลบ.ม. ปริมาณน้ำระบาย จำนวน ๖๙.๔๐ ล้าน ลบ.ม. สามารถรับน้ำได้อีก ๒๘,๔๔๘ ล้าน ลบ.ม.

อ่างเก็บน้ำ	ปริมาตรน้ำในอ่าง		ปริมาตรน้ำใช้การได้		ปริมาตรน้ำไหลลงอ่าง		ปริมาตรน้ำระบาย		ปริมาตรน้ำรับได้อีก (ความจุที่ รนส.- ปริมาตรน้ำ ปัจจุบัน)
	ปริมาตร (ล้าน ม. <sup>๓</sup> )	% น้ำเก็บกัก	ปริมาตร (ล้าน ม. <sup>๓</sup> )	% น้ำใช้การ	วันนี้ (ล้าน ม. <sup>๓</sup> )	เมื่อวาน (ล้าน ม. <sup>๓</sup> )	วันนี้ (ล้าน ม. <sup>๓</sup> )	เมื่อวาน (ล้าน ม. <sup>๓</sup> )	
๑. ภูมิพล	๕,๓๗๑	๔๐	๑,๕๗๑	๑๖	๑.๖๔	๐.๐๐	๗.๐๐	๗.๐๐	๘,๐๙๑
๒. สิริกิติ์	๔,๖๐๙	๔๘	๑,๗๕๙	๒๖	๒.๖๒	๒.๕๑	๙.๑๕	๙.๐๔	๕,๘๙๙
๓. จุฬารัตน์	๔๔	๒๗	๗	๕	๐.๐๑	๐.๐๑	๐.๐๐	๐.๐๐	๑๓๗
๔. อุดรรัตน์	๔๖๑	๑๙	-๑๒๐	-๖	๑.๔๐	๐.๐๙	๐.๕๐	๐.๕๐	๔,๑๗๙
๕. ลำปาง	๑,๒๖๗	๖๔	๑,๑๖๗	๖๒	๐.๐๐	๐.๐๐	๕.๐๖	๕.๐๑	๑,๑๘๓
๖. สิรินคร	๑,๖๓๖	๘๓	๘๐๕	๗๑	๐.๐๐	๐.๐๐	๐.๐๐	๐.๐๐	๓๓๐
๗. ป่าสักชลสิทธิ์	๒๐๒	๒๑	๑๙๙	๒๑	๐.๐๐	๐.๐๐	๐.๔๔	๐.๔๓	๗๕๘
๘. ศรีนครินทร์	๑๔,๗๐๘	๘๓	๔,๔๔๓	๕๙	๗.๕๖	๒.๒๗	๑๓.๐๓	๑๓.๐๒	๔,๐๖๒
๙. วชิราลงกรณ์	๖,๖๓๕	๗๕	๓,๖๒๓	๖๒	๒.๗๘	๒.๘๙	๑๕.๐๕	๑๕.๑๖	๔,๓๖๕
๑๐. ชุนด่านปราการชล	๑๓๒	๕๙	๑๒๘	๕๙	๐.๐๐	๐.๐๐	๐.๕๓	๐.๕๓	๙๓
๑๑. รัชชประภา	๓,๖๒๒	๖๔	๒,๒๗๐	๕๓	๒.๗๓	๑.๕๑	๕.๑๐	๑๒.๑๘	๒,๕๒๒
๑๒. บางหลวง	๑,๐๖๗	๗๔	๗๙๑	๖๗	๑.๗๕	๒.๘๘	๓.๔๙	๓.๖๘	๕๒๓

๔.๒ อ่างเก็บน้ำขนาดกลาง ๓๕๐ แห่ง มีปริมาณน้ำ ๒,๗๖๘ ล้าน ลบ.ม. (๕๑%) ปริมาณน้ำใช้การ ๒,๔๔๒ ล้าน ลบ.ม. ๔๙%

๔.๓ แหล่งน้ำธรรมชาติขนาดใหญ่ ๖ แห่ง มีปริมาณน้ำรวม ๒๕๙.๔๖ ล้าน ลบ.ม. (๕๐%)

๔.๔ แหล่งน้ำธรรมชาติขนาดเล็ก ๑๔๑,๐๙๗ แห่ง มีปริมาณน้ำรวม ๒,๐๐๙ ล้าน ลบ.ม.

**๕.สถานการณ์น้ำในประเทศ ณ วันที่ ๒๒ - ๒๕ มกราคม ๒๕๖๓ (กรมชลประทาน)**

สถานี	แม่น้ำ	อำเภอ	จังหวัด	ระดับตลิ่ง (ม.รทก.)	ระดับน้ำ (ม.รทก.)				แนวโน้ม	เปรียบเทียบระดับตลิ่ง
					อังคาร	พฤหัสบดี	ศุกร์	เสาร์		
					๒๒ ม.ค.	๒๓ ม.ค.	๒๔ ม.ค.	๒๕ ม.ค.		
P.๑	ปิง	เมือง	เชียงใหม่	๓.๗๐	๑.๒๓	๑.๒๕	๑.๑๔	๑.๐๗	ลดลง	-๒.๖๓
W.๑C	วัง	เมือง	ลำปาง	๕.๒๐	-๐.๖๒	-๐.๖๐	-๐.๕๙	-๐.๕๘	เพิ่มขึ้น	-๕.๗๘
Y.๑๖	ยม	บางระกำ	พิษณุโลก	๗.๓๐	***	***	***	***	***	***
N.๗A	น่าน	เมือง	พิจิตร	๙.๘๗	๒.๐๐	๑.๘๘	๑.๓๘	๑.๒๐	ลดลง	-๙.๙๘
C.๒	เจ้าพระยา	เมือง	นครสวรรค์	๒๖.๒๐	๑๗.๒๙	๑๗.๒๙	๑๗.๓๔	๑๗.๒๗	ลดลง	-๘.๙๓
C.๑๓	เจ้าพระยา	สรรพยา	ชัยนาท	๑๖.๓๔	๕.๗๘	๕.๗๘	๕.๗๘	๕.๗๘	ทรงตัว	-๑๐.๕๖
M.๖A	มูล	สตึก	บุรีรัมย์	๖.๐๐	-๐.๔๔	-๐.๔๖	-๐.๔๖	-๐.๔๕	เพิ่มขึ้น	-๖.๔๕
M.๗	มูล	เมือง	อุบลราชธานี	๗.๐๐	๒.๐๑	๒.๐๑	๒.๐๑	๒.๐๓	เพิ่มขึ้น	-๔.๙๗
M.๑๙๑	ลำตะคอง	เมือง	นครราชสีมา	๓.๐๐	๐.๘๓	๐.๙๕	๐.๙๔	๐.๙๐	ลดลง	-๒.๑
M.๖๙	ลำเซบก	โครงการพิเศษ	อุบลราชธานี	๗.๓๐	๔.๔๐	๔.๔๐	๔.๓๘	๔.๔๐	เพิ่มขึ้น	-๒.๙
X.๖๔	คลองท่าแซะ	ท่าแซะ	ชุมพร	๑๗.๑๓	๗.๕๙	๗.๖๘	๗.๗๐	๗.๕๙	ลดลง	-๙.๕๔
X.๑๔๙	คลองกลาย	นบพิตำ	นครศรีธรรมราช	๓๓.๙๖	๒๙.๐๕	๒๙.๐๖	๒๙.๐๕	๒๙.๐๓	ลดลง	-๔.๙๓
X.๒๗๔	แม่น้ำโก-ลก	แว้ง	นราธิวาส	๒๔.๑๘	๑๘.๙๘	๑๘.๙๔	๑๘.๘๙	๑๘.๘๗	ลดลง	-๕.๓๑
X.๑๑๙A	ภาคใต้ฝั่งตะวันออก	สุหงโกลก	นราธิวาส	๘.๒๐	๔.๕๖	๔.๓๔	๔.๒๑	๔.๐๘	ลดลง	-๔.๑๒
X.๓๗A	แม่น้ำตาปี	พระแสง	สุราษฎร์ธานี	๑๑.๗๐	๔.๖๖	๔.๖๖	๔.๖๔	๔.๖๓	ลดลง	-๖.๑๓

\*\*\* ยังไม่ได้รับรายงาน

**๖.สถานการณ์น้ำในพื้นที่ลุ่มน้ำโขง ณ วันที่ ๒๕ มกราคม ๒๕๖๓ (Mekong River Commission (MRC))**

สถานี	ระดับอ้างอิง (ม.รทก.)	ระดับตลิ่ง (ม.)	ระดับน้ำ (ม.)					เปรียบเทียบระดับตลิ่ง (ม.)	ผลต่างของระดับน้ำ (ม.)		แนวโน้ม
			๒๑ ม.ค.	๒๒ ม.ค.	๒๓ ม.ค.	๒๔ ม.ค.	๒๕ ม.ค.		๓ วัน ย้อนหลัง	๕ วัน ย้อนหลัง	
อ.เชียงแสน จ.เชียงราย	๓๕๗.๑๑๐	๑๒.๘๐	๒.๑๓	๑.๘๖	๒.๐๒	๑.๗๖	๑.๖๐	-๑๑.๒๐	-๐.๔๒	-๐.๕๓	ลดลง
อ.เชียงคาน จ.เลย	๑๙๔.๑๑๘	๑๖.๐๐	๓.๕๐	๓.๔๕	๓.๕๐	๓.๔๙	๓.๔๘	-๑๒.๕๒	-๐.๐๒	-๐.๐๒	ลดลง
อ.เมือง จ.หนองคาย	๑๕๓.๖๔๘	๑๒.๒๐	๐.๙๖	๐.๘๒	๐.๘๑	๐.๗๙	๐.๙๒	-๑๑.๒๘	๐.๑๑	-๐.๐๔	เพิ่มขึ้น
อ.เมือง จ.นครพนม	๑๓๒.๖๘๐	๑๒.๐๐	๐.๘๓	๐.๙๐	๐.๘๙	๐.๘๘	๐.๘๖	-๑๑.๑๔	-๐.๐๓	๐.๐๓	ลดลง
อ.เมือง จ.มุกดาหาร	๑๒๔.๒๑๙	๑๒.๕๐	๑.๔๙	๑.๔๓	๑.๔๘	๑.๔๙	๑.๔๘	-๑๑.๐๒	๐.๐๐	-๐.๐๑	ลดลง
อ.โขงเจียม จ.อุบลราชธานี	๘๙.๐๓๐	๑๔.๕๐	๒.๑๐	๑.๙๑	๑.๙๐	๑.๙๒	๑.๙๓	-๑๒.๕๗	๐.๐๓	-๐.๑๗	เพิ่มขึ้น

\*\*\* ไม่มีสถานการณ์

**๖. สถานการณ์เตือนภัย Early Warning ณ วันที่ ๒๕ มกราคม ๒๕๖๓ (กรมทรัพยากรน้ำ)**

[เวลา ๑๕.๐๐ น. (เมื่อวาน) - ๐๘.๐๐ น. (วันนี้)]

การแจ้งเตือน	สถานี	การแจ้งเตือน
เตือนสีแดง (อพยพ)	-	-
เตือนสีเหลือง (เตือนภัย)	-	-
เตือนสีเขียว (เฝ้าระวัง)	-	-

\*\*\*ไม่มีสถานการณ์

**๗. พื้นที่ติดตามและเฝ้าระวังสถานการณ์ธรณีพิบัติภัย ณ วันที่ ๒๔ มกราคม ๒๕๖๓ (กรมทรัพยากรธรณี)**

เนื่องจากในพื้นที่เสี่ยงภัยดินถล่ม มีปริมาณน้ำฝนไม่ถึงเกณฑ์การเฝ้าระวัง ประกอบกับบางพื้นที่ไม่มีฝนตก จึงไม่มีพื้นที่ติดตามสถานการณ์พิบัติภัยดินถล่มและน้ำป่าไหลหลาก

**๘. เหตุการณ์วิกฤตน้ำปัจจุบัน ณ วันที่ ๒๕ มกราคม ๒๕๖๓ [เวลา ๑๕.๐๐ น. (เมื่อวาน) - ๐๘.๐๐ น. (วันนี้)]**

ไม่มีสถานการณ์

**๙. สถานการณ์ภาวะน้ำท่วม และสถานการณ์ฝนแล้ง/ฝนทิ้งช่วง ณ วันที่ ๒๔ มกราคม ๒๕๖๓ (กรมป้องกันและบรรเทาสาธารณภัย และ สททช.)**

**สถานการณ์สาธารณภัย ปก.**

**สถานการณ์ภัยแล้ง**

ตั้งแต่วันที่ ๑๗ ตุลาคม ๒๕๖๒ ถึงปัจจุบัน มีจังหวัดที่มีการประกาศเขตการให้ความช่วยเหลือผู้ประสบภัยพิบัติกรณีฉุกเฉิน (ภัยแล้ง) ตามระเบียบกระทรวงการคลังว่าด้วยเงินทดรองราชการเพื่อช่วยเหลือผู้ประสบภัยพิบัติกรณีฉุกเฉิน พ.ศ. ๒๕๖๒ มีสถานการณ์ทั้งหมด ๒๐ จังหวัด ๑๐๗ อำเภอ ๕๙๓ ตำบล ๒ เทศบาล ๕,๐๗๑ หมู่บ้าน/ชุมชน ได้แก่ จังหวัดเชียงราย พะเยา น่าน อุตรดิตถ์ สุโขทัย เพชรบูรณ์ หนองคาย บึงกาฬ นครพนม สกลนคร กาฬสินธุ์ มหาสารคาม นครราชสีมา บุรีรัมย์ นครสวรรค์ อุทัยธานี ชัยนาท สุพรรณบุรี กาญจนบุรี และ จ.ฉะเชิงเทรา ดังนี้

จังหวัด	จำนวน			รายชื่ออำเภอที่ประกาศเขตภัยพิบัติฯ
	อำเภอ	ตำบล	หมู่บ้าน/ชุมชน	
<b>รวม ๖ จังหวัด ๓๕ อำเภอ ๑๖๖ ตำบล ๑,๒๐๐ หมู่บ้าน</b>				
๑.เชียงราย	๑๔	๗๖	๖๕๑	ดอยหลวง (๓ ต. ๓๓ ม.) เวียงแก่น (๔ ต. ๔๑ ม.) เมืองฯ (๗ ต. ๔๘ ม.) เวียงชัย (๒ ต. ๑๘ ม.) แม่จัน (๙ ต. ๖๓ ม.) เวียงของ (๗ ต. ๑๐๒ ม.) ขุนตาล (๓ ต. ๕๕ ม.) เวียงเชียงรุ้ง (๓ ต. ๓๗ ม.) พาน (๖ ต. ๒๗ ม.) เทิง (๑๐ ต. ๗๖ ม.) เชียงแสน (๖ ต. ๔๗ ม.) แม่ฟ้าหลวง (๔ ต. ๒๕ ม.) พญาเม็งราย (๕ ต. ๔๐ ม.) ป่าแดด (๕ ต. ๒๑ ม.)
๒.น่าน	๒	๗	๖๐	น่าน้อย ( ๕ ต. ๔๕ ม.) สองแคว (๒ ต. ๑๕ ม.)
๓.เพชรบูรณ์	๖	๔๑	๒๕๔	น้ำหนาว (๔ ต. ๒๘ ม.) เมืองฯ (๖ ต. ๒๒ ม.) ศรีเทพ (๖ ต. ๕๕ ม.) หนองไผ่ (๑๐ ต. ๕๓ ม.) หล่มเก่า (๗ ต. ๓๖ ม.) หล่มสัก (๘ ต. ๖๐ ม.)
๔.อุตรดิตถ์	๔	๑๑	๗๔	พิชัย (๓ ต. ๑๕ ม.) ท่าปลา (๑ ต. ๑๒ ม.) เมืองฯ (๖ ต. ๔๕ ม.) ตรอน (๑ ต. ๒ ม.)
๕.สุโขทัย	๔	๑๖	๙๑	เมืองฯ (๔ ต. ๓๖ ม.) ศรีสำราญ (๓ ต. ๗ ม.) ศรีสำโรง (๒ ต. ๙ ม.) ศรีมาศ (๗ ต. ๓๙ ม.)
๖.พะเยา	๕	๑๕	๗๐	ภูกามยาว (๑ ต. ๒ ม.) เชียงคำ (๓ ต. ๑๘ ม.) ดอกคำใต้ (๕ ต. ๒๔ ม.) แม่ใจ (๑ ต. ๓ ม.) จุน (๕ ต. ๒๓ ม.)
<b>ภาคตะวันออกเฉียงเหนือ รวม ๘ จังหวัด ๔๒ อำเภอ ๒๗๘ ตำบล ๒,๖๖๘ หมู่บ้าน/ชุมชน</b>				
๗.นครพนม	๑	๘	๕๑	ปลาปาก (๘ ต. ๕๑ ม.)
๘.มหาสารคาม	๗	๔๘	๕๙๐	แกดำ (๑ ต. ๓ ม.) โกสุมพิสัย (๙ ต. ๙๑ ม.) ชื่นชม (๔ ต. ๔๖ ม.) เชียงยืน (๘ ต. ๑๑๖ ม.) พยัคฆภูมิพิสัย (๑๔ ต. ๑๙๕ ม.) ยางสีสุราช (๗ ต. ๙๑ ม.) พยัคฆภูมิพิสัย (๓ ม.) นาโดน (๕ ต. ๔๕ ม.)
๙.บึงกาฬ	๔	๓๒	๒๕๒	พรเจริญ (๗ ต. ๕๘ ม.) เมืองฯ (๑๒ ต. ๗๗ ม.) ปากคาด (๖ ต. ๕๑ ม.) โขพิสัย (๗ ต. ๖๖ ม.)
๑๐.หนองคาย	๘	๔๐	๓๕๘	ท่าบ่อ (๕ ต. ๑๕ ม.) ฝาง (๕ ต. ๗๓ ม.) รัตนวาปี (๕ ต. ๓๗ ม.) สระใคร (๓ ต. ๔๑ ม.) เมืองฯ (๔ ต. ๑๒ ม.) โพนพิสัย (๑๑ ต. ๑๔๔ ม.) สังคม (๕ ต. ๒๕ ม.) โพนทราย (๒ ต. ๙ ม.)
๑๑.บุรีรัมย์	๘	๔๗	๔๙๕	พลับพลาชัย (๕ ต. ๕๖ ม.) ประโคนชัย (๑๖ ต. ๑๗๕ ม.) โนนดินแดง (๑ ต. ๘ ม.) ละหานทราย (๒ ต. ๑๑ ม.) หนองหงส์ (๗ ต. ๙๘ ม.) นางรอง (๑๔ ต. ๑๓๓ ม.) ๑ เทศบาล ๗ ชุมชน เฉลิมพระเกียรติ (๑ ต. ๑ ม.) เมืองฯ (๑ ต. ๖ ม.)
๑๒.กาฬสินธุ์	๑	๔	๒๗	ยางตลาด (๔ ต. ๒๗ ม.)
๑๓.นครราชสีมา	๕	๔๓	๔๕๓	โนนสูง (๘ ต. ๑๐๙ ม.) ๑ เทศบาล ๑๓ ชุมชน จักราช (๖ ต. ๕๓ ม.) ปักธงชัย (๑๖ ต. ๑๗๙ ม.) โชคชัย (๙ ต. ๖๓ ม.) เทพารักษ์ (๔ ต. ๓๖ ม.)

๑๔.สกลนคร	๘	๕๖	๔๔๒	สว่างแดนดิน (๑๑ ต. ๔๒ ม.) พังโคน (๓ ต. ๑๑ ม.) วานรนิวาส (๑๔ ต. ๑๖๙ ม.) พรรณานิคม (๖ ต. ๓๒ ม.) เจริญศิลป์ (๕ ต. ๒๘ ม.) คำตาก้า (๔ ต. ๔๑ ม.) บ้านม่วง (๙ ต. ๙๕ ม.) ส่องดาว (๔ ต. ๒๔ ม.)
<b>ภาคกลาง และ ภาคตะวันออกเฉียงเหนือ รวม ๖ จังหวัด ๓๐ อำเภอ ๑๔๙ ตำบล ๑,๒๐๓ หมู่บ้าน</b>				
๑๕.กาญจนบุรี	๖	๒๒	๑๙๕	พนมทวน (๔ ต. ๒๗ ม.) เลาขวัญ (๗ ต. ๙๐ ม.) ท่าม่วง (๒ ต. ๑๔ ม.) บ่อพลอย (๔ ต. ๙ ม.) หนองปรือ (๑ ต. ๖ ม.) ห้วยกระเจา (๔ ต. ๔๙ ม.)
๑๖.ฉะเชิงเทรา	๒	๕	๑๖	บ้านโพธิ์ (๑ ต. ๓ ม.) แปลงยาว (๔ ต. ๑๓ ม.)
๑๗.อุทัยธานี	๘	๕๘	๕๐๒	เมืองฯ (๘ ต. ๔๘ ม.) ทัพทัน (๑๐ ต. ๙๐ ม.) หนองขาหย่าง (๙ ต. ๕๓ ม.) หนองฉาง (๑๐ ต. ๙๗ ม.) สว่างอารมณ์ (๕ ต. ๖๑ ม.) ลานสัก (๖ ต. ๘๔ ม.) ห้วยคต (๓ ต. ๙ ม.) บ้านไร่ (๗ ต. ๖๐ ม.)
๑๘.ชัยนาท	๔	๑๖	๑๕๓	วัดสิงห์ (๔ ต. ๒๔ ม.) หันคา (๕ ต. ๔๖ ม.) หนองมะโมง (๔ ต. ๓๖ ม.) เนินมะขาม (๓ ต. ๔๗ ม.)
๑๙.นครสวรรค์	๖	๒๖	๑๖๔	โกรกพระ (๖ ต. ๓๒ ม.) ท่าตะโก (๕ ต. ๒๓ ม.) ตากลิ (๗ ต. ๔๗ ม.) ไพศาลี (๓ ต. ๓๑ ม.) ตากฟ้า (๑ ต. ๗ ม.) พยุหะคีรี (๔ ต. ๒๔ ม.)
๒๐.สุพรรณบุรี	๔	๒๒	๑๗๓	หนองหญ้าไซ (๖ ต. ๖๖ ม.) ดอนเจดีย์ (๕ ต. ๓๒ ม.) อู่ทอง (๖ ต. ๔๒ ม.) เดิมบางนางบวช (๕ ต. ๓๓ ม.)
<b>รวม ๒๐ จังหวัด</b>	<b>๑๐๗</b>	<b>๕๙๓</b>	<b>๕,๐๗๑</b>	

#### ๑๐. การคาดหมายลักษณะอากาศ ๗ วันข้างหน้า (ระหว่างวันที่ ๒๔ - ๓๐ มกราคม ๒๕๖๓)

การคาดหมายลักษณะ ในช่วงวันที่ ๒๕- ๒๗ ม.ค. ๖๓ บริเวณภาคเหนือและภาคตะวันออกเฉียงเหนือมีอากาศเย็นถึงหนาว อุณหภูมิจะลดลง ๔-๗ องศาเซลเซียส สำหรับบริเวณยอดดอยและยอดภูมีอากาศหนาวถึงหนาวจัด อุณหภูมิต่ำสุด ๑-๑๓ องศาเซลเซียส และมีน้ำค้างแข็งเกิดขึ้นบริเวณยอดดอยในภาคเหนือ ส่วนบริเวณภาคกลาง ภาคตะวันออกเฉียงเหนือรวมทั้งกรุงเทพมหานครและปริมณฑล อุณหภูมิจะลดลง ๒-๔ องศาเซลเซียส ส่วนในช่วงวันที่ ๒๘ - ๓๐ ม.ค. ๖๓ ภาคเหนือภาคตะวันออกเฉียงเหนือ ภาคกลาง และภาคตะวันออกเฉียงเหนือยังคงมีอากาศเย็น อุณหภูมิจะลดลงอีกเล็กน้อย สำหรับภาคใต้ยังคงมีฝนฟ้าคะนองเกิดขึ้นตลอดช่วง

ความช่วยเหลือด้านการป้องกันและบรรเทาภาวะวิกฤติน้ำ  
 กระทรวงทรัพยากรธรรมชาติและสิ่งแวดล้อม  
 วันที่ ๒๔ ธันวาคม ๒๕๖๓

๑. กรม ทรัพยากรน้ำ สำนักงาน ทรัพยากรน้ำภาค ๓
๒. กิจกรรมที่ดำเนินการ ติดตั้งเครื่องสูบน้ำขนาด ๑๐ นิ้ว จำนวน ๑ เครื่อง สูบน้ำเพื่อกักเก็บน้ำไว้ใช้ อุปโภค-บริโภค ใน  
ฤดูแล้ง บ้านทามไฮ หมู่ที่ ๑,๕,๖,๑๐ ตำบลดงชน อำเภอโคกศรีสุพรรณ จังหวัดสกลนคร
๓. ประโยชน์ที่ได้รับ ปริมาณสูบน้ำ ๖๓๕ หลังคาเรือน ๑,๗๕๐ คน



จึงเรียนมาเพื่อโปรดทราบ

นายภาตล ถาวรฤชรัตน์  
 อธิบดีกรมทรัพยากรน้ำ