

รายงานสถานการณ์น้ำลุ่มน้ำยมและน่าน

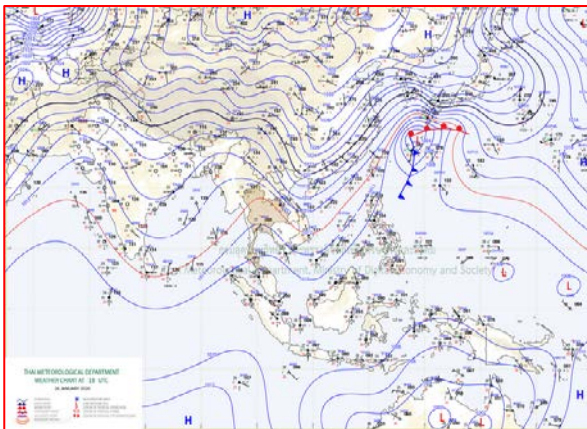
วันที่ 27 มกราคม 2563

1) สภาพภูมิอากาศ

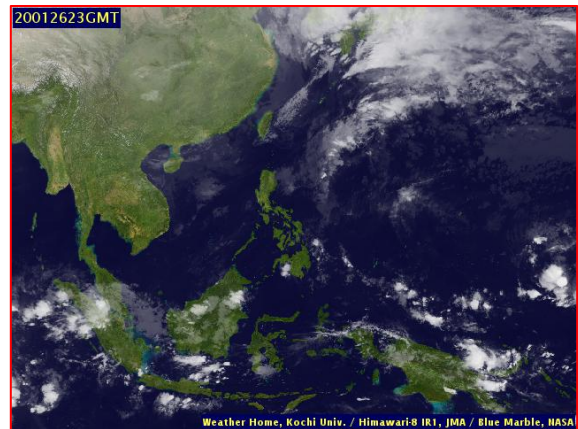
ลักษณะอากาศทั่วไป (ที่มา: กรมอุตุนิยมวิทยา)

พยากรณ์อากาศ 24 ชั่วโมงข้างหน้า ภาคตะวันออกเฉียงเหนือตอนล่าง และภาคตะวันออกเฉียงเหนือ อุดมภูมิจะลดลง 2-4 องศาเซลเซียส สำหรับยอดดอยและยอดภูมีอากาศหนาวถึงหนาวจัดอุณหภูมิต่ำสุด 1-13 องศาเซลเซียส ส่วนภาคกลางมีอากาศเย็น อุณหภูมิจะลดลง 1-3 องศาเซลเซียส ขอให้ประชาชนบริเวณภาคตะวันออกเฉียงเหนือ และภาคตะวันออกเฉียงเหนือระวังอันตรายจากฝนฟ้าคะนอง และลมกระโชกแรง และประชาชนบริเวณประเทศไทยตอนบนดูแลสุขภาพเนื่องจากสภาพอากาศที่หนาวเย็นลงไว้ด้วย สำหรับเกษตรกรควรระวังความเสียหายที่จะเกิดต่อผลผลิตทางการเกษตร

บริเวณพื้นราบ อากาศเย็นถึงหนาว อุณหภูมิลดลง 1-3 องศาเซลเซียส อุณหภูมิต่ำสุด 7-17 องศาเซลเซียส อุณหภูมิสูงสุด 29-32 องศาเซลเซียส บริเวณยอดดอยและเทือกเขาสูง มีอากาศหนาวถึงหนาวจัดกับมีน้ำค้างแข็งบางพื้นที่ อุณหภูมิต่ำสุด 1-12 องศาเซลเซียส ผลคาดการณ์ปริมาณน้ำฝนล่วงหน้า 1-7 วัน ในช่วงวันที่ 26 - 29 ม.ค. 63 อากาศเย็นถึงหนาว อุณหภูมิจะลดลง 2-4 องศาเซลเซียส อุณหภูมิต่ำสุด 7-21 องศาเซลเซียส อุณหภูมิสูงสุด 27-33 องศาเซลเซียส บริเวณยอดดอยมีอากาศหนาวถึงหนาวจัดและมีน้ำค้างแข็งบางพื้นที่ อุณหภูมิต่ำสุด 1-11 องศาเซลเซียส ลมตะวันตก ความเร็ว 10-20 กม./ชม. ส่วนในวันที่ 30 ม.ค. - 1 ก.พ. 63 มีอากาศเย็นถึงหนาวกับมีหมอกในตอนเช้า และอุณหภูมิจะสูงขึ้น 1-3 องศาเซลเซียส อุณหภูมิต่ำสุด 12-20 องศาเซลเซียส อุณหภูมิสูงสุด 30-33 องศาเซลเซียส บริเวณยอดดอยมีอากาศหนาวถึงหนาวจัดและมีน้ำค้างแข็งบางพื้นที่ อุณหภูมิต่ำสุด 3-14 องศาเซลเซียส



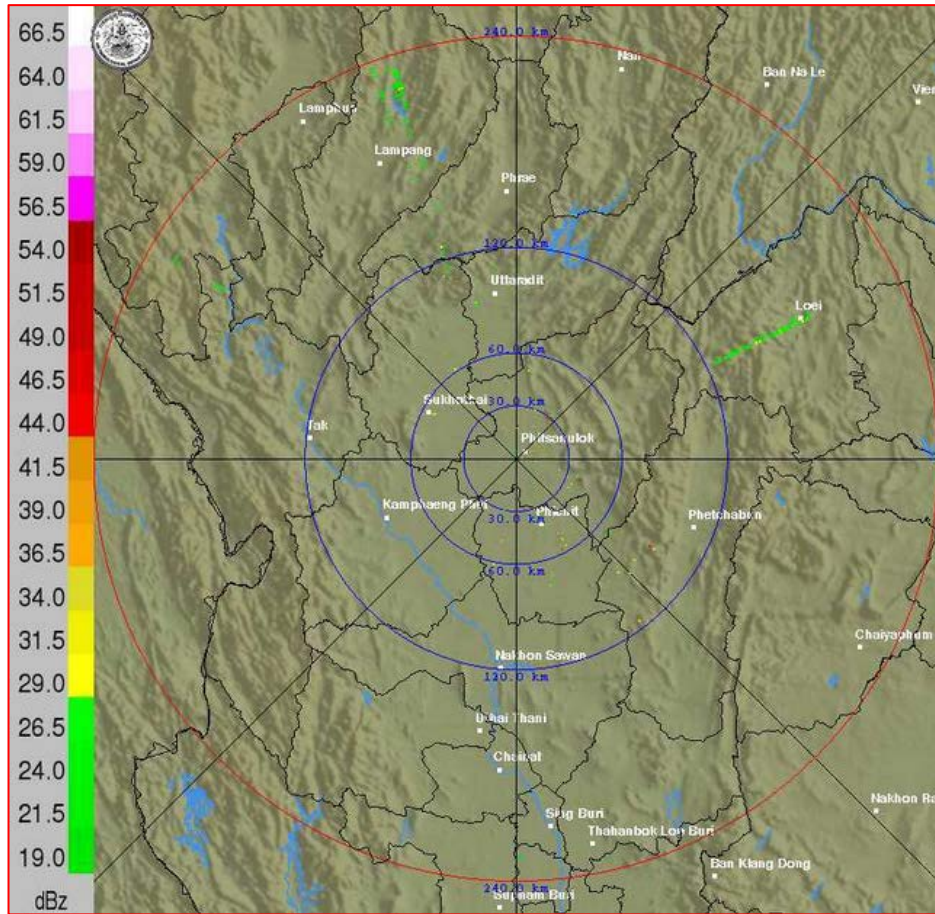
แผนที่อากาศ วันที่ 27 ม.ค. 2563 เวลา 07.00 น.



ภาพถ่ายจากดาวเทียม วันที่ 27 ม.ค. 2563

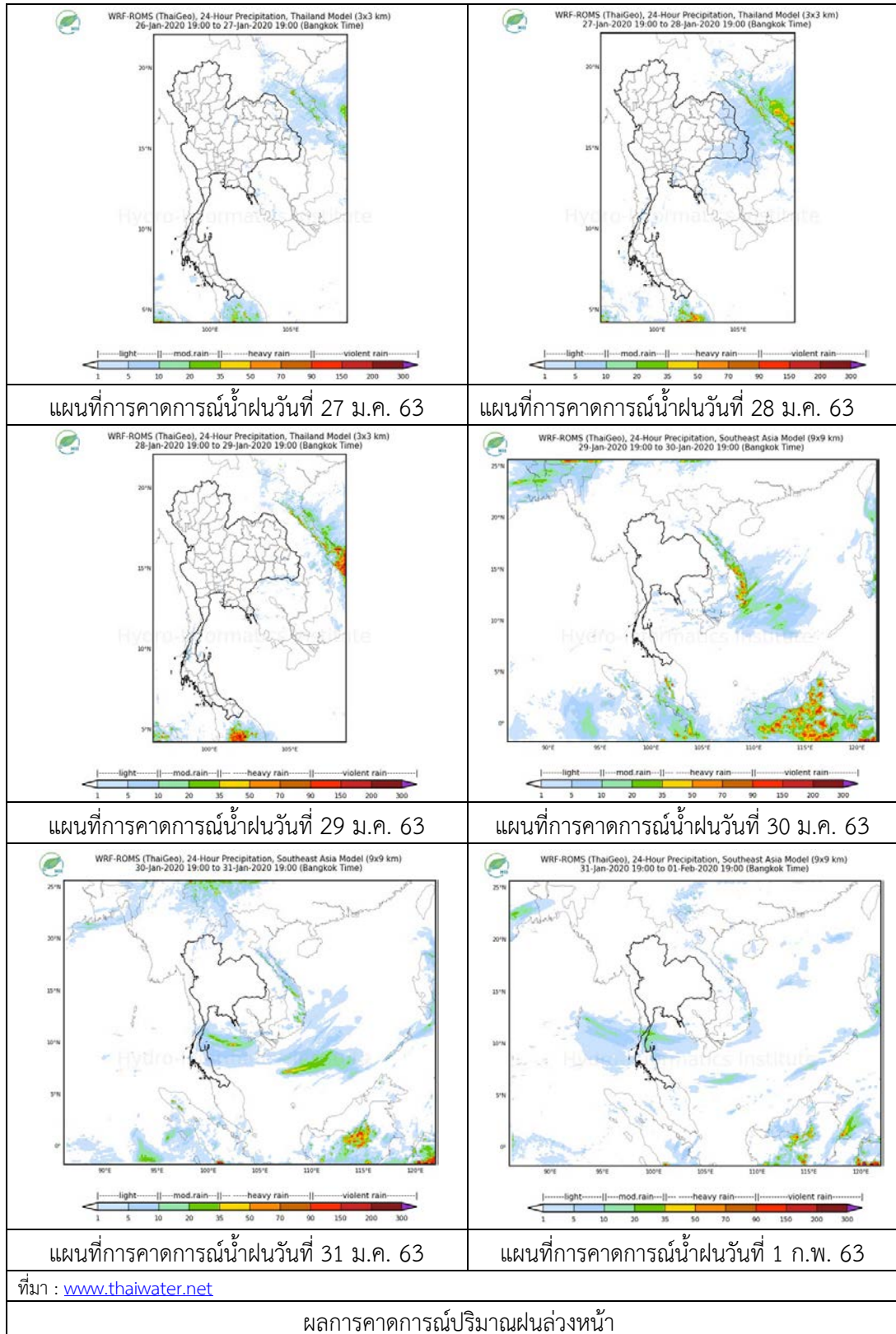
2) สถานการณ์ฝน

จากข้อมูลสถานการณ์ฝนในพื้นที่ลุ่มน้ำยมและน่านของวันที่ 27 มกราคม 2563 จากกรมทรัพยากรน้ำ กรมอุตุนิยมวิทยา กรมชลประทาน และสถาบันสารสนเทศทรัพยากรน้ำ (องค์การมหาชน) พบว่า ไม่มีปริมาณฝนตกในพื้นที่ลุ่มน้ำยมและน่าน



ภาพเรดาร์ตรวจอากาศ “พิษณุโลก” ณ วันที่ 27 มกราคม 2563 (ที่มา : กรมอุตุนิยมวิทยา)

สถานการณ์น้ำฝน



3) ข้อมูลปริมาณน้ำในลำน้ำ

ปัจจุบันสถานการณ์น้ำในลุ่มน้ำยมอยู่ในภาวะเฝ้าระวังน้ำแล้ง ระดับน้ำในลำน้ำส่วนใหญ่มีแนวโน้มลดลง และสถานการณ์น้ำในลำน้ำน่านอยู่ในภาวะเฝ้าระวังน้ำแล้ง ระดับน้ำในลำน้ำส่วนใหญ่มีแนวโน้มลดลง สถานการณ์น้ำท่า (23 – 27 ม.ค. 2563 ที่มา: กรมชลประทาน)

สถานี	แม่น้ำ	อำเภอ	จังหวัด	ระดับตลิ่ง	พฤษภาคม	ตุลาคม	เสาร์	อาทิตย์	จันทร์
				ปริมาณน้ำ (ลบ.ม./วิ.)	23 ม.ค.	24 ม.ค.	25 ม.ค.	26 ม.ค.	27 ม.ค.
Y.14	ยม	ศรีสะเกษ ลือ	สุโขทัย	12.00	1.31	1.30	1.28	1.25	1.20
				2,319	***	***	***	***	***
Y.4	ยม	เมือง สุโขทัย	สุโขทัย	7.00	-0.69	-0.69	-0.69	-0.69	-0.70
				207.0	***	***	***	***	***
Y.5	ยม	โพทะเล	พิจิตร	8.25	0.64	0.62	0.61	0.60	0.58
				652	***	***	***	***	***
N.60	น่าน	ตรอน	อุดรดิตถ์	9.70	0.55	0.40	0.56	0.49	0.52
				2,055	76.45	60.60	77.64	69.67	72.98
N.27A	น่าน	พรหม พิราม	พิษณุโลก	9.17	0.72	0.74	0.72	0.56	0.56
				476	75.11	76.58	75.11	64.28	64.28
N.7A	น่าน	บางมูล นาก	พิจิตร	10.78	1.88	1.38	1.20	1.19	1.10
				1,152	132.30	102.50	93.38	92.89	88.64

*** ยังไม่ได้รับรายงาน



สถานีสะพานมหาโพธิ์ อ.เมือง จ.แพร่
(ลุ่มน้ำยม)



สถานีสะพานเฉลิมพระเกียรติ อ.บางมูลนาก จ.พิจิตร
(ลุ่มน้ำน่าน)

ปริมาณน้ำในลำน้ำในพื้นที่ลุ่มน้ำยมและน่าน

4) สรุป

- สถานการณ์น้ำในลุ่มน้ำยมอยู่ในภาวะเฝ้าระวังน้ำแล้ง ระดับน้ำในลำน้ำส่วนใหญ่มีแนวโน้มลดลง
- สถานการณ์น้ำในลุ่มน้ำน่านอยู่ในภาวะเฝ้าระวังน้ำแล้ง ระดับน้ำในลำน้ำส่วนใหญ่มีแนวโน้มลดลง