

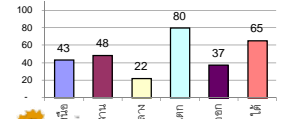
รายงานสรุปสภาพน้ำในอ่างเก็บน้ำขนาดใหญ่และขนาดกลาง

รายงานสถานการณ์ ณ วันที่ 28 มกราคม 2563

% ปริมาณน้ำรวมแต่ละภาคปัจจุบัน

ปริมาณน้ำในอ่างที่ใช้การได้ในสัปดาห์นี้ + มากกว่า / - น้อยกว่า สัปดาห์ก่อน **448.40** ล้าน ลบ.ม.

สรุปสถานการณ์ปริมาณน้ำในอ่างเก็บน้ำที่ใช้ในทุกกิจกรรมทั่วประเทศ มากกว่าปริมาณน้ำที่ไหลเข้าอ่าง เมื่อเทียบกับสัปดาห์ที่ผ่านมา ควรใช้น้ำอย่างระมัดระวัง



สรุปสถานการณ์ปริมาณน้ำในอ่างฯ

คงที่ 8 อ่าง
ลดลง 30 อ่าง
เพิ่มขึ้น - อ่าง

เปรียบเทียบปริมาณน้ำรวม
ประเทศไทยปัจจุบัน
กับปี 62 และ ปี 63

วันที่ 28 มกราคม 2563 เท่ากับ

42,210 ล้าน ลบ.ม. หรือ เท่ากับ

59%

วันที่ 28 มกราคม 2562 เท่ากับ

51,828 ล้าน ลบ.ม. หรือ เท่ากับ

73%

ภาค	สถานการณ์ปริมาณน้ำในอ่าง				ปริมาณน้ำเปลี่ยนแปลง (ล้าน ม.)	สถานะ
	ล้น (แห่ง)	คงที่ (แห่ง)	เพิ่มขึ้น (แห่ง)	รวม (แห่ง)		
ภาคเหนือ	5	2	-	7	-103.00	ปริมาณน้ำในอ่างเก็บน้ำลดลง
ภาคตะวันออกเฉียงเหนือ	8	4	-	12	-72.00	ปริมาณน้ำในอ่างเก็บน้ำลดลง
ภาคกลาง	1	2	-	3	-5.00	ปริมาณน้ำในอ่างเก็บน้ำลดลง
ภาคตะวันออก	2	-	-	2	-170.00	ปริมาณน้ำในอ่างเก็บน้ำลดลง
ภาคตะวันออก	10	-	-	10	-37.40	ปริมาณน้ำในอ่างเก็บน้ำลดลง
ภาคใต้	4	-	-	4	-61.00	ปริมาณน้ำในอ่างเก็บน้ำลดลง
รวมทั้งประเทศ	30	8	-	38	-448.40	ปริมาณน้ำในอ่างเก็บน้ำลดลง

ภาค อ่างเก็บน้ำ เชื่อม	ความจุ ที่ รอก. (ล้าน ม.)	ปริมาณน้ำ ที่ใช้งานได้ (ล้าน ม.)	ใช้การ ได้จริง (ล้าน ม.)	ปริมาณน้ำรวม วันที่ 28 มกราคม 2562		ปัจจุบัน วันที่ 28 มกราคม 2563				สัปดาห์ก่อน วันที่ 22 มกราคม 2563				ปริมาณน้ำ + เพิ่มขึ้น (ล้าน ม.)	สถานการณ์ ในอ่าง		
				%	%	ปริมาณน้ำรวม		ปริมาณน้ำใช้การได้จริง		ปริมาณน้ำรวม		ปริมาณน้ำใช้การได้จริง					
						(ล้าน ม.)	%	(ล้าน ม.)	%	(ล้าน ม.)	%	(ล้าน ม.)	%				
ภาคเหนือ (7)																	
1	ภูมิพล (2)	13,462	3,800	9,662	8,461	63%	5,341	40%	1,541	11%	5,386	40%	1,586	12%	-45.00	ลดลง	
2	สิริกิติ์ (2)	9,510	2,850	6,660	6,773	71%	4,577	48%	1,727	18%	4,623	49%	1,773	19%	-46.00	ลดลง	
3	แม่งัด	265	12	253	263	99%	139	52%	127	48%	143	54%	131	49%	-4.00	ลดลง	
4	แมกวง	263	14	249	139	53%	73	28%	59	22%	73	28%	59	22%	-	คงที่	
5	กัวลม	106	3	103	89	84%	54	51%	51	48%	54	51%	51	48%	-	คงที่	
6	กัวคอง	170	6	164	153	90%	97	57%	91	54%	100	59%	94	55%	-3.00	ลดลง	
7	แควน้อย	939	43	896	574	61%	391	42%	348	37%	396	42%	353	38%	-5.00	ลดลง	
	แม่จอก	110	16	94	45	41%	32	29%	16	15%	32	29%	16	15%	-	คงที่	
	รวมภาคเหนือ	34,85%	24,825	6,744	18,081	66%	10,704	43%	3,944	16%	10,807	44%	4,047	16%	-103.00	ลดลง	
ภาคตะวันออกเฉียงเหนือ (12)																	
8	ห้วยหลวง	136	7	129	53	39%	53	39%	46	34%	55	40%	48	35%	-2.00	ลดลง	
9	น้ำจืด	520	45	475	346	67%	256	49%	211	41%	258	50%	213	41%	-2.00	ลดลง	
10	น้ำพอง (2)	165	8	157	113	68%	86	52%	78	47%	87	53%	79	48%	-1.00	ลดลง	
11	จุฬารัตน์ (2)	164	37	127	105	64%	44	27%	7	4%	44	27%	7	4%	-	คงที่	
12	ลุมพินี (2)	2,431	581	1,850	732	30%	455	19%	-	0%	463	19%	-	0%	-	คงที่	
13	ลำปาว	1,980	100	1,880	1,001	51%	1,247	63%	1,147	58%	1,281	65%	1,181	60%	-34.00	ลดลง	
14	ลำตะคอง	314	22	292	232	74%	140	45%	118	38%	142	45%	120	38%	-2.00	ลดลง	
15	ลำพระเพลิง	155	1	154	73	47%	20	13%	19	12%	20	13%	19	12%	-	คงที่	
16	มูลขม	141	7	134	66	47%	46	33%	39	28%	47	33%	40	28%	-1.00	ลดลง	
17	ลำพระนครราชสีมา	275	7	268	152	55%	70	25%	63	23%	74	27%	67	24%	-4.00	ลดลง	
18	ลำบางหลวง	121	3	118	38	31%	22	18%	19	16%	22	18%	19	16%	-	คงที่	
19	สิรินธร (2)	1,966	831	1,135	1,088	55%	1,616	82%	785	40%	1,642	84%	811	41%	-26.00	ลดลง	
	รวมภาคตะวันออกเฉียงเหนือ	11.80%	8,369	1,649	6,720	48%	4,055	48%	2,532	30%	4,135	49%	2,604	31%	-72.00	ลดลง	
ภาคกลาง (3)																	
20	ป่าสักชลสิทธิ์	960	3	957	470	49%	199	21%	196	20%	204	21%	201	21%	-5.00	ลดลง	
21	ห้วยเสลา	160	17	143	41	26%	36	23%	19	12%	36	23%	19	12%	-	คงที่	
22	กระเสียว	240	40	200	69	29%	60	25%	20	8%	60	25%	20	8%	-	คงที่	
	รวมภาคกลาง	1.92%	1,360	60	1,300	43%	295	22%	235	17%	300	22%	240	18%	-5.00	ลดลง	
ภาคตะวันออก (2)																	
23	ศรีนครินทร์ (2)	17,745	10,265	7,480	15,951	90%	14,648	83%	4,383	25%	14,726	83%	4,461	25%	-78.00	ลดลง	
24	วชิราลงกรณ (2)	8,860	3,012	5,848	6,979	79%	6,570	74%	3,558	40%	6,662	75%	3,650	41%	-92.00	ลดลง	
	รวมภาคตะวันออก	37.51%	26,605	13,277	13,328	86%	21,218	80%	7,941	30%	21,388	80%	8,111	30%	-170.00	ลดลง	
ภาคตะวันออก (6+4)																	
25	เขื่อนลำนางรอง	224	5.00	219	139	62%	125	56%	120	54%	133	59%	128	57%	-8.00	ลดลง	
26	คลองสิปปัตน	420	30.00	390	256	61%	81	19%	51	12%	89	21%	59	14%	-8.00	ลดลง	
27	บางพระ (3)	117	12.00	105	76	65%	45	38%	33	28%	48	41%	36	31%	-3.00	ลดลง	
28	หนองปลาไหล (3)	164	13.75	150	138	84%	39	24%	25	15%	43	26%	29	18%	-4.00	ลดลง	
29	ประแสร์ (3)	295	20.00	275	205	69%	105	36%	85	29%	109	37%	89	30%	-4.00	ลดลง	
30	มาบประชัน (3)	17	0.72	16	15	91%	4	23%	3	18%	4	24%	3.27	20%	-0.22	ลดลง	
31	หนองเสือ (3)	21	1.00	20	11	51%	5	25%	4	20%	6	26%	4.58	21%	-0.25	ลดลง	
32	ดอกทราย (3)	79	3.00	76	66	83%	31	39%	28	35%	32	40%	29.01	37%	-1.23	ลดลง	
33	คลองใหญ่ (3)	45	3.00	42	35	77%	9	19%	6	12%	9	20%	6.30	14%	-0.70	ลดลง	
34	เขื่อนลำนางรอง	295	19.00	276	242	82%	182	62%	163	55%	190	64%	171.00	58%	-8.00	ลดลง	
	รวมภาคตะวันออก	2.37%	1,678	1,07	1,570	71%	625	37%	518	31%	663	40%	555	33%	-37.40	ลดลง	
ภาคใต้ (4)																	
35	แก่งกระจาน	710	65	645	580	82%	403	57%	338	48%	412	58%	347	49%	-9.00	ลดลง	
36	ปราณบุรี	391	18	373	324	83%	247	63%	229	59%	256	65%	238	61%	-9.00	ลดลง	
37	รัชชประภา (2)	5,639	1,352	4,287	4,598	82%	3,602	64%	2,250	40%	3,635	64%	2,283	40%	-33.00	ลดลง	
38	บางยาง (2)	1,454	276	1,178	1,137	78%	1,060	73%	784	54%	1,070	74%	794	55%	-10.00	ลดลง	
	รวมภาคใต้	11.55%	8,194	1,711	6,483	81%	5,312	65%	3,601	44%	5,373	66%	3,662	45%	-61.00	ลดลง	
	รวมทั้งประเทศ	100%(38)	71,031	23,548	47,482	51,828	73%	42,210	59%	18,771	26%	42,666	60%	19,219	27%	-448.40	ลดลง

ที่มาข้อมูล : ตารางสรุปสภาพน้ำในอ่างเก็บน้ำขนาดใหญ่ทั่วประเทศ และตารางสรุปสภาพน้ำในอ่างเก็บน้ำภาคตะวันออกเฉียงเหนือ กรมชลประทาน

หมายเหตุ :

- อ่างเก็บน้ำขนาดใหญ่ หมายถึง อ่างเก็บน้ำที่มีความจุตั้งแต่ 100 ล้าน ลบ.ม. ขึ้นไป
- เป็นอ่างเก็บน้ำอยู่ในความรับผิดชอบของการไฟฟ้าฝ่ายผลิตแห่งประเทศไทย(10) นอกนั้นอยู่ในความรับผิดชอบของกรมชลประทาน (28)
- เป็นอ่างเก็บน้ำขนาดกลางที่มีความสำคัญต่อการอุตสาหกรรมและการประปา ของลุ่มน้ำชายฝั่งทะเลตะวันออก
- ที่มา : กรมชลประทาน และการไฟฟ้าฝ่ายผลิตแห่งประเทศไทย
- จังหวัดที่มีอ่างเก็บน้ำขนาดใหญ่มีจำนวน 26 จังหวัด ไม่มี 50 จังหวัด

รศ. นายสัตย์ รังสีเกษม กักของอ่าง



ศูนย์เขล



ศูนย์ป้องกันอุทกภัย กรมทรัพยากรน้ำ

ลำดับของเขื่อนตามความจุ

- ศรีนครินทร์
- ภูมิพล
- สิริกิติ์
- วชิราลงกรณ
- รัชชประภา
- ลุมพินี
- สิรินธร
- บางยาง
- ลำปาว
- ป่าสัก

ลำดับของเขื่อนตามปริมาณน้ำใช้การได้

- ภูมิพล
- ศรีนครินทร์
- สิริกิติ์
- วชิราลงกรณ
- รัชชประภา
- ลำปาว
- ลุมพินี
- บางยาง
- สิรินธร
- ป่าสัก