



สรุปสถานการณ์น้ำภาคตะวันออก

รายงานสถานการณ์ ณ วันที่ ๑๘ พฤศจิกายน ๒๕๕๙

- ๑) ปริมาณน้ำกักเก็บในอ่างเก็บน้ำ จำนวน ๑๑ อ่าง เท่ากับ ๗๖๑.๙๕ ล้านลบ.ม. (ปี ๒๕๕๘ เท่ากับ ๗๐๑.๕๗ ล้านลบ.ม.) โดยมีปริมาณน้ำกักเก็บในอ่างเก็บน้ำปัจจุบัน เท่ากับ ๕๕๔.๘๓ ล้าน ลบ.ม. หรือคิดเป็น ๗๒.๘๒% ของปริมาณน้ำกักเก็บฯทั้งหมด และเมื่อเทียบกับปีที่แล้ว ได้ข้อมูล ดังนี้

รายการ	หน่วย		
	ล้าน ลบ.ม.	%	ปี ๕๙ เทียบกับ ปี ๕๘ มากกว่า (+)/น้อยกว่า (-) (%)
ปริมาณน้ำกักเก็บฯ วันที่ ๑๘ พ.ย. ๕๘	๖๔๓.๑๔	๙๑.๖๗%	-๑๘.๘๕%
ปริมาณน้ำกักเก็บฯ วันที่ ๑๘ พ.ย. ๕๙	๕๕๔.๘๓	๗๒.๘๒%	

- ๒) ปริมาณความต้องการน้ำเฉลี่ยต่อวัน (คิดจากปริมาณการใช้น้ำ) : ตั้งแต่ ๑ ม.ค. ๒๕๕๙ จนถึงปัจจุบัน มีค่าสะสมเท่ากับ ๙๒๗,๐๐๘ ลบ.ม. ขณะที่ตั้งแต่ ๑ ม.ค. ๒๕๕๘ จนถึงปัจจุบัน มีค่าสะสมเท่ากับ ๙๗๑,๘๓๕ ลบ.ม. โดยแยกเป็นพื้นที่ ดังนี้

พื้นที่	ปริมาณความต้องการน้ำปี ๒๕๕๘ ต่อวัน (ลบ.ม.)	ปริมาณความต้องการน้ำ ตั้งแต่ ๑ ม.ค - ๑๘ พ.ย.๕๘ ต่อวัน (ลบ.ม.)	ปริมาณความต้องการน้ำ ตั้งแต่ ๑ ม.ค - ๑๘ พ.ย.๕๙ ต่อวัน (ลบ.ม.)	ปริมาณความต้องการน้ำ ปี ๕๙ เทียบกับ ปี ๕๘ ต่อวัน (ลบ.ม.)(%)
I) สัตหีบ-บ้านฉาง-มาบตาพุด	๒๐๙,๖๕๕	๑๘๒,๑๔๕	๑๗๓,๕๘๔	-๘,๕๖๒ (-๔.๗๐%)
II) ชลบุรี-แหลมฉบัง	๒๔๔,๓๐๖	๒๒๑,๙๐๓	๑๖๙,๓๕๐	-๕๒,๕๕๓ (-๒๑.๖๘%)
III) พัทยา	๒๘,๐๘๕	๒๔,๗๘๖	๒๔,๘๘๔	+๙๘ (+๐.๔๐%)
IV) บ่อวิน	๖๐๔,๑๙๒	๕๔๓,๐๐๐	๕๕๙,๑๙๐	+๑๖,๑๙๐ (+๒.๙๘%)
รวม	๑,๐๘๖,๒๓๘	๙๗๑,๘๓๕	๙๒๗,๐๐๘	-๔๔,๘๒๗ (-๔.๖๑%)

- ๓) ปริมาณน้ำคาดการณ์ปลายปี (อาศัยข้อมูลปริมาณน้ำและการใช้น้ำในอดีต) สามารถคาดการณ์ ปริมาณน้ำโดยเฉลี่ยปลายเดือน ธ.ค. ๒๕๕๙ ได้เท่ากับ ๖๒๓.๔๙ ล้าน ลบ.ม. ซึ่งมีปริมาณน้ำมากกว่าปริมาณน้ำโดยเฉลี่ยปลายเดือน ธ.ค. ๒๕๕๘ (๕๘๓.๗๓ ล้าน ลบ.ม.) อยู่เท่ากับ ๓๙.๗๖ ล้าน ลบ.ม.



ที่มาข้อมูล : ศูนย์ประมวลวิเคราะห์สถานการณ์น้ำ และสำนักชลประทานที่ ๙ กรมชลประทาน

สถานการณ์น้ำในพื้นที่ภาคตะวันออก

ณ วันที่ 18 พฤศจิกายน 2559

พย

อ่างเก็บน้ำ	ความจุที่ระดับกักเก็บ		ปริมาณน้ำในอ่างทั้งหมด		ปริมาณน้ำใช้การได้			ปริมาณน้ำไหลลงอ่าง	ระบายและสูบน้ำ	จำนวนวันที่ใช้การได้				ปริมาณฝน	พื้นที่
	ล้าน ลบ.ม.	ล้าน ลบ.ม.	ล้าน ลบ.ม.	% รนค.	ล้าน ลบ.ม.	% รนค.	ก้นอ่าง			น้ำในอ่าง	น้ำก้นอ่าง	รวม	ถึงวันที่		
หนองปลาไหล	163.75	13.50	103.1	63%	89.58	60%	7.00	0.01	-	164	13	177	14 พ.ค. 60	-	408.00
ดอกกราย	79.41	3.00	67.9	86%	64.93	85%	1.00	0.40	-	216	3	220	25 มิ.ย. 60	-	291.00
คลองใหญ่	45.47	3.00	35.4	78%	32.42	76%	1.00	0.36	-	-	-	-	-	-	-
ประแสร์	295.00	20.00	229.3	78%	209.28	76%	4.50	-	0.59	-	-	-	-	-	-
รวมปริมาณน้ำ ZONE I & IV	583.63	39.50	435.71	75%	396.21	73%	13.50	0.766	0.590	366	24	390	13 ธ.ค. 60	0.0	
บางพระ	117.00	12.06	88.8	76%	76.71	73%	7.00	0.304	0.24	333	30	364	16 พ.ย. 60	-	130.00
หนองค้อ	21.40	1.00	12.2	57%	11.18	55%	0.50	0.017	0.02	366	19	385	8 ธ.ค. 60	-	51.00
รวมปริมาณน้ำ ZONE II	138.40	13.06	100.96	73%	87.90	70%	7.50	0.321	0.256	343	29	372	24 พ.ย. 60	0.0	
มาบประชัน	16.60	0.72	9.0	54%	8.25	52%	0.30	0.091	0.05	127	5	132	29 มี.ค. 60	-	37.00
หนองกลางดง	7.65	0.28	2.0	26%	1.73	24%	-	0.002	0.00	366	-	366	19 พ.ย. 60	-	18.50
ชากนอ	7.03	0.40	3.3	47%	2.91	44%	0.15	0.026	0.01	366	30	396	19 ธ.ค. 60	-	17.60
ห้วยขมิ้น	4.80	0.25	1.3	27%	1.04	23%	-	0.00	0.00	366	-	366	19 พ.ย. 60	-	11.00
ห้วยสะพาน	3.84	0.30	2.6	68%	2.30	65%	0.10	0.011	0.00	366	25	391	14 ธ.ค. 60	-	14.00
รวมปริมาณน้ำ ZONE III	39.92	1.95	18.17	46%	16.22	43%	0.55	0.130	0.063	206	7	213	19 มิ.ย. 60	0.0	
รวมปริมาณน้ำ ทั้งสิ้น	761.95	54.51	554.83	73%	500.32	71%	21.55	1.217	0.909	366	24	390	13 ธ.ค. 60	0.0	

(จำนวนวันที่ใช้การได้ = ปริมาณน้ำใช้การได้ของวันนี้ / ปริมาณน้ำระบายและสูบน้ำเฉลี่ยในรอบ 7 วัน)

อ่างเก็บน้ำ	ปริมาณฝน (มม.)							
	12 พ.ย. 59	13 พ.ย. 59	14 พ.ย. 59	15 พ.ย. 59	16 พ.ย. 59	17 พ.ย. 59	18 พ.ย. 59	สะสม
หนองปลาไหล (1 มม.=0.122)	-	-	-	-	-	-	-	-
ดอกกราย (1 มม.=0.087)	-	-	-	-	-	-	-	-
คลองใหญ่	-	-	-	-	-	-	-	-
ประแสร์	-	-	-	-	-	-	-	-
รวม ZONE I	0.0	0.0	0.0	0.0	0.0	0.0	0.0	0.0
บางพระ (1 มม.=0.039)	-	-	-	-	-	-	-	-
หนองค้อ (1 มม.=0.015)	-	-	-	-	-	-	-	-
รวม ZONE II	0.0	0.0	0.0	0.0	0.0	0.0	0.0	0.0
มาบประชัน (1 มม.=0.011)	-	-	-	-	-	-	-	-
หนองกลางดง (1 มม.=0.006)	-	-	-	-	-	-	-	-
ชากนอ (1 มม.=0.005)	-	-	-	-	-	-	-	-
ห้วยขมิ้น (1 มม.=0.003)	-	-	-	-	-	-	-	-
ห้วยสะพาน (1 มม.=0.004)	-	-	-	-	-	-	-	-
รวม ZONE III	0.0	0.0	0.0	0.0	0.0	0.0	0.0	0.0
รวม ทั้งสิ้น	0.0	0.0	0.0	0.0	0.0	0.0	0.0	0.0



หมายเหตุ : สถานการณ์น้ำในพื้นที่ภาคตะวันออกวันนี้ มีปริมาณน้ำในอ่างทั้งหมด มากกว่า 150 ล้าน ลบ.ม. อยู่ในเกณฑ์ปกติ



ศูนย์ป้องกันวิกฤติน้ำ กรมทรัพยากรน้ำ

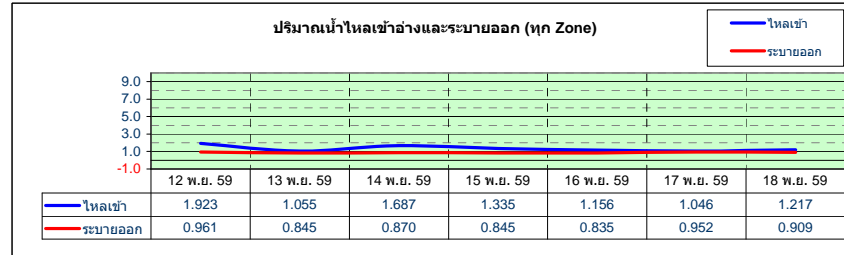
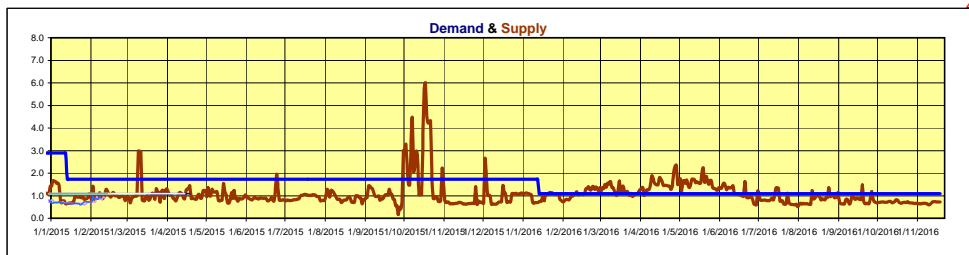
www.dwr.go.th

สถานการณ์น้ำในพื้นที่ภาคตะวันออก ณ ปี 2558

ณ. วันที่ 18 พฤศจิกายน 2559

หน่วย : ล้าน ลบ.ม.

อ่างเก็บน้ำ, ล้าน ลบ.ม. ความจุที่ระดับกักเก็บ Dead storage	หนองปลาไหล	ตลิ่งทราย	คลองใหญ่	ประแสร์	รวมปริมาณ ZONE I+IV	บางพระ	หนองค้อ	รวมปริมาณ ZONE II	มาบประชัน	หนองกลางดง	ชากนอ	ห้วยขุนจิต	ห้วยสะพาน	รวมปริมาณ ZONE III	รวมปริมาณ ทั้งสิ้น
	163.75 13.50	79.41 3.00	45.47 3.00	295.00 20.00	16.50	117.00 12.06	21.40 1.00	13.06	16.60 0.72	7.65 0.28	7.03 0.40	4.80 0.25	3.84 0.30	1.95	31.51
ปริมาณฝนสะสมในรอบ 7 วันล่าสุดที่แล้ว (มม.)	-	-	-	-	-	-	-	-	-	-	-	-	-	-	-
ปริมาณฝนสะสมในรอบ 7 วันถึงปัจจุบัน (มม.)	-	-	62.50	-	-	-	-	-	-	-	-	-	-	-	-
ปริมาณน้ำไหลลงอ่างสะสมในรอบ 7 วันถึงปัจจุบัน	0.235	3.600	2.366	-	6.201	1.857	0.371	2.228	0.704	0.027	0.191	0.030	0.038	0.990	9.419
ระบายและสูบน้ำออกสะสมในรอบ 7 วันถึงปัจจุบัน	-	-	-	3.870	3.870	1.612	0.184	1.796	0.454	0.021	0.035	0.013	0.028	0.551	6.217
น้ำไหลลงอ่าง - ระบายออก (มากกว่า +, น้อยกว่า -)	0.235	3.600	2.366	-3.870	2.331	0.245	0.187	0.432	0.250	0.006	0.156	0.017	0.010	0.439	3.202
ปริมาณน้ำในอ่างทั้งหมด															
12 พ.ย. 59	101.265	66.132	36.813	233.960	438.170	85.674	12.116	97.790	8.759	2.014	3.182	1.288	2.587	17.830	553.790
13 พ.ย. 59	101.595	66.447	36.410	233.240	437.692	86.267	12.150	98.417	8.780	2.016	-	1.288	2.595	17.894	554.003
14 พ.ย. 59	102.090	66.869	36.211	232.520	437.690	87.153	12.218	99.371	8.800	2.016	3.237	1.288	2.595	17.936	554.997
15 พ.ย. 59	102.255	67.081	36.011	231.800	437.147	88.038	12.218	100.256	8.821	2.016	3.248	1.280	2.587	17.952	555.355
16 พ.ย. 59	102.585	67.399	35.812	231.080	436.876	88.038	12.218	100.256	8.863	2.015	3.270	1.280	2.587	18.015	555.147
17 พ.ย. 59	102.915	67.718	35.613	230.180	436.426	88.038	12.184	100.222	8.925	2.015	3.284	1.300	2.587	18.111	554.759
18 พ.ย. 59	103.080	67.932	35.415	229.280	435.707	88.774	12.184	100.958	8.966	2.014	3.305	1.288	2.595	18.168	554.833
ปริมาณน้ำใช้การได้															
12 พ.ย. 59	87.765	63.132	33.813	213.960	398.670	73.614	11.116	84.730	8.039	1.734	2.782	1.038	2.287	15.880	499.280
13 พ.ย. 59	88.095	63.447	33.410	213.240	398.192	74.207	11.150	85.357	8.060	1.736	2.815	1.038	2.295	15.944	499.493
14 พ.ย. 59	88.590	63.869	33.211	212.520	398.190	75.093	11.218	86.311	8.080	1.736	2.837	1.038	2.295	15.986	500.487
15 พ.ย. 59	88.755	64.081	33.011	211.800	397.647	75.978	11.218	87.196	8.101	1.736	2.848	1.030	2.287	16.002	500.845
16 พ.ย. 59	89.085	64.399	32.812	211.080	397.376	75.978	11.218	87.196	8.143	1.735	2.870	1.030	2.287	16.065	500.637
17 พ.ย. 59	89.415	64.718	32.613	210.180	396.926	75.978	11.184	87.162	8.205	1.735	2.884	1.050	2.287	16.161	500.249
18 พ.ย. 59	89.580	64.932	32.415	209.280	396.207	76.714	11.184	87.898	8.246	1.734	2.905	1.038	2.295	16.218	500.323
ปริมาณน้ำไหลลงอ่าง															
12 พ.ย. 59	0.121	0.705	0.380	-	1.206	0.336	0.119	0.455	0.210	0.008	0.038	0.002	0.004	0.262	1.923
13 พ.ย. 59	-	0.507	0.175	-	0.682	0.166	0.094	0.260	0.057	0.005	0.038	0.002	0.011	0.113	1.055
14 พ.ย. 59	-	0.616	0.369	-	0.985	0.483	0.107	0.590	0.076	0.003	0.027	0.002	0.004	0.112	1.687
15 พ.ย. 59	-	0.406	0.365	-	0.771	0.458	0.017	0.475	0.069	0.004	0.016	-	-	0.089	1.335
16 พ.ย. 59	0.103	0.494	0.363	-	0.960	0.060	0.017	0.077	0.084	0.002	0.027	0.002	0.004	0.119	1.156
17 พ.ย. 59	-	0.472	0.359	-	0.831	0.050	0.017	0.050	0.117	0.003	0.019	0.022	0.004	0.165	1.046
18 พ.ย. 59	0.011	0.400	0.355	-	0.766	0.304	0.017	0.321	0.091	0.002	0.026	-	0.011	0.130	1.217
ปริมาณน้ำไหลลงอ่างสะสมในรอบ 7 วัน	0.235	3.600	2.366	-	6.201	1.857	0.371	2.228	0.704	0.027	0.191	0.030	0.038	0.990	9.419
ระบายและสูบน้ำออก															
12 พ.ย. 59	-	-	-	0.530	0.530	0.233	0.017	0.250	0.168	0.003	0.005	0.001	0.004	0.181	0.961
13 พ.ย. 59	-	-	-	0.530	0.530	0.204	0.060	0.264	0.037	0.003	0.005	0.002	0.004	0.051	0.845
14 พ.ย. 59	-	-	-	0.530	0.530	0.232	0.039	0.271	0.055	0.003	0.005	0.002	0.004	0.069	0.870
15 พ.ย. 59	-	-	-	0.530	0.530	0.236	0.017	0.253	0.048	0.003	0.005	0.002	0.004	0.062	0.845
16 พ.ย. 59	-	-	-	0.530	0.530	0.232	0.017	0.249	0.042	0.003	0.005	0.002	0.004	0.056	0.835
17 พ.ย. 59	-	-	-	0.530	0.530	0.236	0.017	0.253	0.055	0.003	0.005	0.002	0.004	0.069	0.952
18 พ.ย. 59	-	-	-	0.590	0.590	0.239	0.017	0.256	0.049	0.003	0.005	0.002	0.004	0.063	0.909
ระบายและสูบน้ำออกสะสมในรอบ 7 วัน	0.000	0.000	0.000	3.870	3.870	1.612	0.184	1.796	0.454	0.021	0.035	0.013	0.028	0.551	6.217



สรุปสถานการณ์น้ำภาคตะวันออก

ณ.วันที่ 18 พฤศจิกายน 2559

1 ปริมาณน้ำกักเก็บ จำนวน 11 อ่าง (เต็มอ่าง)	=	761.95	ล้าน ลบ.ม.		
2 ปริมาณน้ำปล่อย เดือน ธ.ค. 2558 โดยเฉลี่ย	=	583.73	ล้าน ลบ.ม.	=	76.61 %
3 ปริมาณน้ำเมื่อวันที่					
16 พฤศจิกายน 2559	=	555.15	ล้าน ลบ.ม.	=	72.86 %
17 พฤศจิกายน 2559	=	554.76	ล้าน ลบ.ม.	=	72.81 %
18 พฤศจิกายน 2559	=	554.83	ล้าน ลบ.ม.	=	72.82 %
} (ของปริมาณการกักเก็บทั้ง 11 อ่าง)					
4 ปริมาณน้ำคาดการณ์ปล่อยเดือน ธ.ค. 2559 โดยเฉลี่ย	=	623.49	ล้าน ลบ.ม.	=	81.83 % (ของปริมาณการกักเก็บทั้ง 11 อ่าง)
เทียบกับปล่อยเดือน ธ.ค. 2558 โดยเฉลี่ย	มากกว่าอยู่เท่ากับ	39.76	ล้าน ลบ.ม.	=	5.22 % (ของปริมาณการกักเก็บทั้ง 11 อ่าง)
5 ปริมาณความต้องการน้ำทั้งหมด ปี 2558	=	684.45	ล้าน ลบ.ม.	=	89.83 % (ของปริมาณการกักเก็บทั้ง 11 อ่าง)
6 ปริมาณความต้องการน้ำทั้งหมดตั้งแต่ 1 ม.ค.ถึงปัจจุบัน	=	338.36	ล้าน ลบ.ม.	=	44.41 % (ของปริมาณการกักเก็บทั้ง 11 อ่าง)
7 ปริมาณน้ำกักเก็บที่ไซการโมได้ จำนวน 11 อ่าง	=	54.51	ล้าน ลบ.ม.		
รวมปริมาณความต้องการน้ำทั้งหมด	=	392.87	ล้าน ลบ.ม.	=	51.56 % (ของปริมาณการกักเก็บทั้ง 11 อ่าง)
8 ปริมาณน้ำเมื่อวันที่ 18 พฤศจิกายน 2559	=	554.83	ล้าน ลบ.ม.	=	72.82 % (ของปริมาณการกักเก็บทั้ง 11 อ่าง)
ปริมาณน้ำปัจจุบันเทียบกับปริมาณความต้องการน้ำทั้งหมดข้อ 6	มากกว่าอยู่เท่ากับ	161.97	ล้าน ลบ.ม.	=	21.26 % (ของปริมาณการกักเก็บทั้ง 11 อ่าง)



ศูนย์ป้องกันวิกฤติน้ำ กรมทรัพยากรน้ำ
www.dwr.go.th

สรุปการคาดการณ์สถานการณ์น้ำภาคตะวันออก

ณ.วันที่ 18 พฤศจิกายน 2559

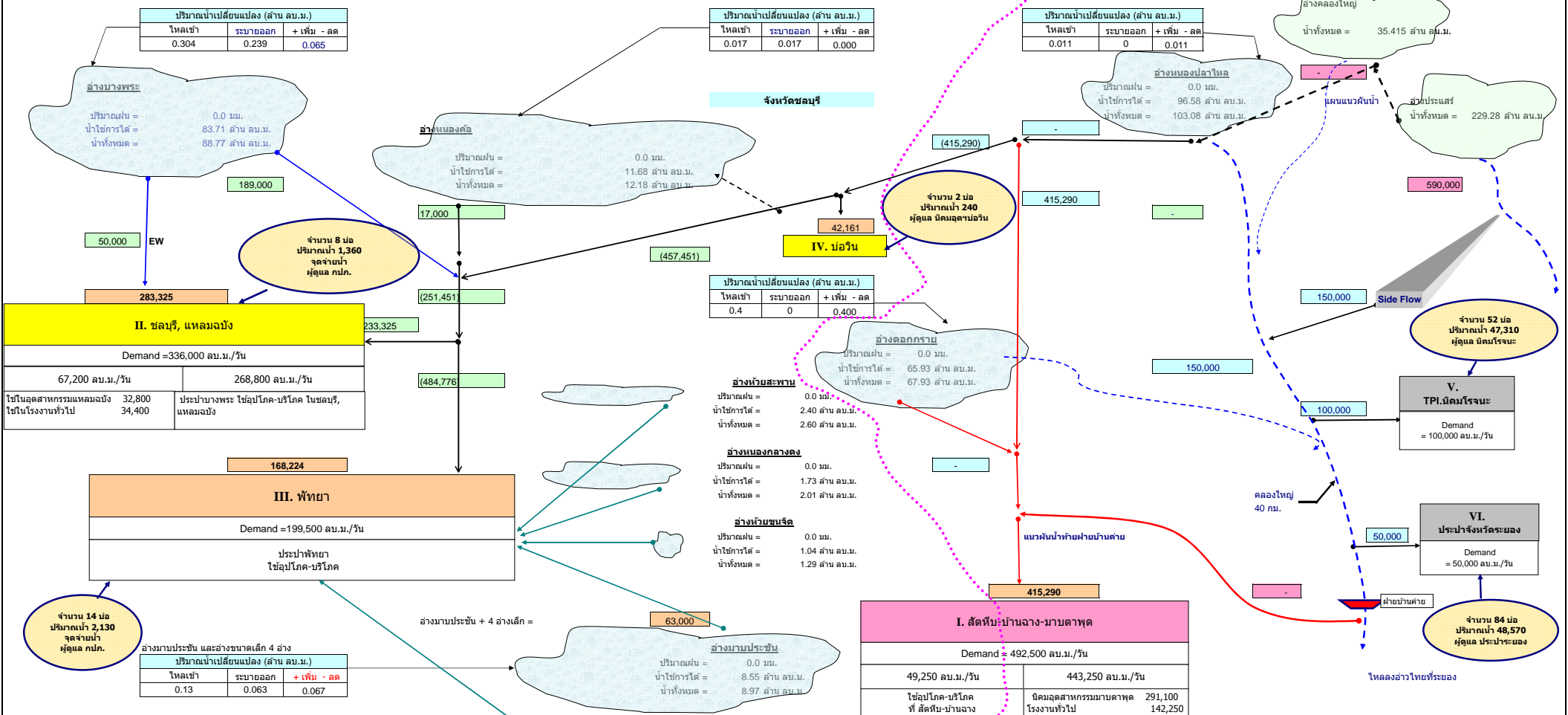
1 ข้อมูลปริมาณน้ำที่ผ่านมา (11 อ่าง)		<u>ปี 2558</u>		
ปริมาณน้ำในอ่าง ณ.วันที่ 31 มกราคม 2558		502.3	ล้าน ลบ.ม. 65.9%	
ปริมาณน้ำในอ่าง ณ.วันที่ 28 กุมภาพันธ์ 2558		449.7	ล้าน ลบ.ม. 59.0%	
ปริมาณน้ำในอ่าง ณ.วันที่ 31 มีนาคม 2558		394.6	ล้าน ลบ.ม. 51.8%	
ปริมาณน้ำในอ่าง ณ.วันที่ 30 เมษายน 2558		356.8	ล้าน ลบ.ม. 46.8%	
ปริมาณน้ำในอ่าง ณ.วันที่ 31 พฤษภาคม 2558		327.0	ล้าน ลบ.ม. 42.9%	
ปริมาณน้ำในอ่าง ณ.วันที่ 30 มิถุนายน 2558		309.7	ล้าน ลบ.ม. 40.6%	
ปริมาณน้ำในอ่าง ณ.วันที่ 31 กรกฎาคม 2558		273.9	ล้าน ลบ.ม. 35.9%	
ปริมาณน้ำในอ่าง ณ.วันที่ 31 สิงหาคม 2558		290.5	ล้าน ลบ.ม. 38.1%	
ปริมาณน้ำในอ่าง ณ.วันที่ 30 กันยายน 2558		501.2	ล้าน ลบ.ม. 65.8%	
ปริมาณน้ำในอ่าง ณ.วันที่ 31 ตุลาคม 2558		638.3	ล้าน ลบ.ม. 83.8%	
ปริมาณน้ำในอ่าง ณ.วันที่ 30 พฤศจิกายน 2558		626.8	ล้าน ลบ.ม. 82.3%	
ปริมาณน้ำในอ่าง ณ.วันที่ 31 ธันวาคม 2558		583.7	ล้าน ลบ.ม. 76.6%	
2 คาดการณ์สถานการณ์น้ำ (11 อ่าง)		<u>ปี 2559</u>		
ปริมาณน้ำในอ่าง ณ.วันที่ 31 มกราคม 2559		535.8	ล้าน ลบ.ม. 70.3%	
ปริมาณน้ำในอ่าง ณ.วันที่ 29 กุมภาพันธ์ 2559		478.4	ล้าน ลบ.ม. 62.8%	
ปริมาณน้ำในอ่าง ณ.วันที่ 31 มีนาคม 2559		408.4	ล้าน ลบ.ม. 53.6%	
ปริมาณน้ำในอ่าง ณ.วันที่ 30 เมษายน 2559		336.1	ล้าน ลบ.ม. 44.1%	
ปริมาณน้ำในอ่าง ณ.วันที่ 31 พฤษภาคม 2559		275.8	ล้าน ลบ.ม. 36.2%	
ปริมาณน้ำในอ่าง ณ.วันที่ 30 มิถุนายน 2559		245.9	ล้าน ลบ.ม. 32.3%	
ปริมาณน้ำในอ่าง ณ.วันที่ 31 กรกฎาคม 2559		282.3	ล้าน ลบ.ม. 37.0%	
ปริมาณน้ำในอ่าง ณ.วันที่ 31 สิงหาคม 2559		283.1	ล้าน ลบ.ม. 37.1%	
ปริมาณน้ำในอ่าง ณ.วันที่ 30 กันยายน 2559		366.4	ล้าน ลบ.ม. 48.1%	
ปริมาณน้ำในอ่าง ณ.วันที่ 31 ตุลาคม 2559		530.4	ล้าน ลบ.ม. 69.6%	
ปริมาณน้ำในอ่าง ณ.วันที่ 30 พฤศจิกายน 2559		565.4	ล้าน ลบ.ม. 74.2%	
ปริมาณน้ำในอ่าง ณ.วันที่ 31 ธันวาคม 2559		623.5	ล้าน ลบ.ม. 81.8%	
(ปี 2548 คือปีวิกฤติ)				
3 ข้อมูลปริมาณน้ำในอดีต (11 อ่าง)		<u>ปี 2557</u>	<u>ปี 2548</u> (9 อ่าง ไม่รวมประจวบคีรีขันธ์และคลองใหญ่)	
ปริมาณน้ำในอ่าง ณ.วันที่ 31 มกราคม 2557		568.5	ล้าน ลบ.ม. 74.6%	
ปริมาณน้ำในอ่าง ณ.วันที่ 28 กุมภาพันธ์ 2557		517.7	ล้าน ลบ.ม. 67.9%	
ปริมาณน้ำในอ่าง ณ.วันที่ 31 มีนาคม 2557		452.8	ล้าน ลบ.ม. 59.4%	
ปริมาณน้ำในอ่าง ณ.วันที่ 30 เมษายน 2557		402.4	ล้าน ลบ.ม. 52.8%	
ปริมาณน้ำในอ่าง ณ.วันที่ 31 พฤษภาคม 2557		364.7	ล้าน ลบ.ม. 47.9%	
ปริมาณน้ำในอ่าง ณ.วันที่ 30 มิถุนายน 2557		319.8	ล้าน ลบ.ม. 42.0%	
ปริมาณน้ำในอ่าง ณ.วันที่ 31 กรกฎาคม 2557		288.1	ล้าน ลบ.ม. 37.8%	
ปริมาณน้ำในอ่าง ณ.วันที่ 31 สิงหาคม 2557		314.3	ล้าน ลบ.ม. 41.3%	
ปริมาณน้ำในอ่าง ณ.วันที่ 30 กันยายน 2557		422.2	ล้าน ลบ.ม. 55.4%	
ปริมาณน้ำในอ่าง ณ.วันที่ 31 ตุลาคม 2557		558.6	ล้าน ลบ.ม. 73.3%	
ปริมาณน้ำในอ่าง ณ.วันที่ 30 พฤศจิกายน 2557		602.8	ล้าน ลบ.ม. 79.1%	
ปริมาณน้ำในอ่าง ณ.วันที่ 31 ธันวาคม 2557		561.7	ล้าน ลบ.ม. 73.7%	
			170.3	ล้าน ลบ.ม. 22.3%
			141.9	ล้าน ลบ.ม. 18.6%
			113.0	ล้าน ลบ.ม. 14.8%
			93.1	ล้าน ลบ.ม. 12.2%
			73.3	ล้าน ลบ.ม. 9.6%
			55.1	ล้าน ลบ.ม. 7.2%
			42.1	ล้าน ลบ.ม. 5.5%
			32.4	ล้าน ลบ.ม. 4.3%
			104.1	ล้าน ลบ.ม. 13.7%
			174.0	ล้าน ลบ.ม. 22.8%
			242.6	ล้าน ลบ.ม. 31.8%
			252.2	ล้าน ลบ.ม. 33.1%
4 เปรียบเทียบปริมาณน้ำระหว่างปี		<u>ปี 2559-2558</u>	<u>ปี 2559-2548</u> (9 อ่าง ไม่รวมประจวบคีรีขันธ์และคลองใหญ่)	
เปรียบเทียบปริมาณน้ำ มกราคม	=	33.5	ล้าน ลบ.ม.	
เปรียบเทียบปริมาณน้ำ กุมภาพันธ์	=	28.7	ล้าน ลบ.ม.	
เปรียบเทียบปริมาณน้ำ มีนาคม	=	13.8	ล้าน ลบ.ม.	
เปรียบเทียบปริมาณน้ำ เมษายน	=	-20.6	ล้าน ลบ.ม.	
เปรียบเทียบปริมาณน้ำ พฤษภาคม	=	-51.2	ล้าน ลบ.ม.	
เปรียบเทียบปริมาณน้ำ มิถุนายน	=	-63.8	ล้าน ลบ.ม.	
เปรียบเทียบปริมาณน้ำ กรกฎาคม	=	8.4	ล้าน ลบ.ม.	
เปรียบเทียบปริมาณน้ำ สิงหาคม	=	-7.4	ล้าน ลบ.ม.	
เปรียบเทียบปริมาณน้ำ กันยายน	=	-134.8	ล้าน ลบ.ม.	
เปรียบเทียบปริมาณน้ำ ตุลาคม	=	-107.9	ล้าน ลบ.ม.	
เปรียบเทียบปริมาณน้ำ พฤศจิกายน	=	-61.5	ล้าน ลบ.ม.	
เปรียบเทียบปริมาณน้ำ ธันวาคม	=	39.8	ล้าน ลบ.ม.	
			365.5	ล้าน ลบ.ม.
			336.5	ล้าน ลบ.ม.
			295.4	ล้าน ลบ.ม.
			243.1	ล้าน ลบ.ม.
			202.5	ล้าน ลบ.ม.
			190.8	ล้าน ลบ.ม.
			240.2	ล้าน ลบ.ม.
			250.7	ล้าน ลบ.ม.
			262.3	ล้าน ลบ.ม.
			356.5	ล้าน ลบ.ม.
			322.8	ล้าน ลบ.ม.
			371.3	ล้าน ลบ.ม.

สถานการณ์น้ำในพื้นที่ภาคตะวันออก

ณ วันที่ 18 พฤศจิกายน 2559

หน่วย : ลบ.ม./วัน

* คัดกรณีนํ้าไหลเข้าอ่างและระบายออกตามสภาพใช้งานปกติ



สภาพการใช้นํ้าในพื้นที่

รวมความต้องการน้ำทุกพื้นที่ I+II+III+IV+V+VI	=	1,228,000	ลบ.ม./วัน
รวมความต้องการน้ำเฉพาะพื้นที่ I+II+III+IV	=	1,078,000	ลบ.ม./วัน
รวมการจ่ายน้ำเฉพาะพื้นที่ I+II+III+IV	=	909,000	ลบ.ม./วัน
+ เก็บ - ขาด	=	-169,000	ลบ.ม./วัน

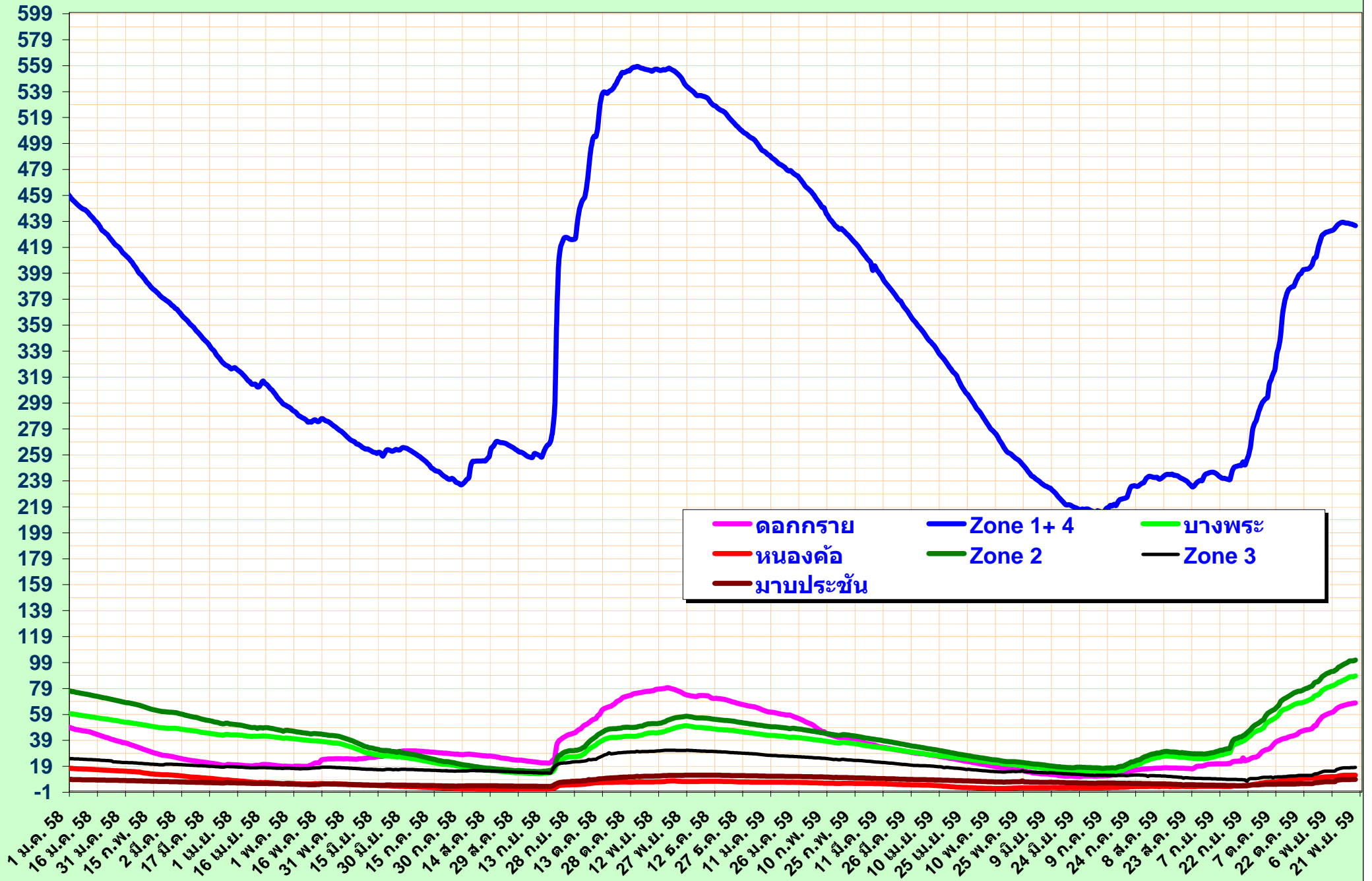
รวมสภาพน้ำในอ่างทั้งหมด (ทุกโซน)

มีน้ำในอ่าง	=	554.833	ล้าน ลบ.ม.	
ใช้การได้ 258.63	+ 16.05	=	274.678	ล้าน ลบ.ม.
วันที่ มีน้ำไหลลงอ่าง	=	1.217	ล้าน ลบ.ม.	
วันที่ มีน้ำระบายออกจากอ่าง	=	0.909	ล้าน ลบ.ม.	

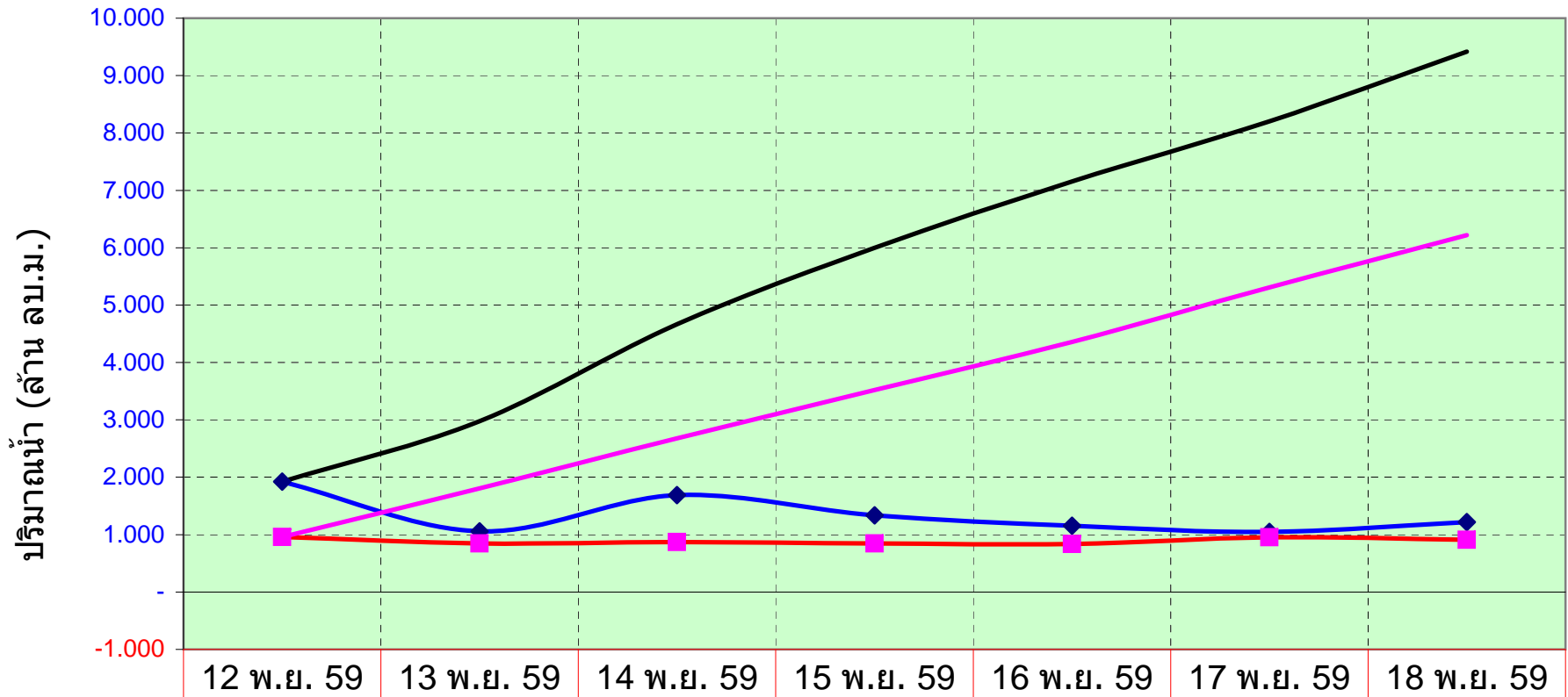
น้ำขาด = 206,560 ลบ.ม. / วัน (เป็นปริมาณน้ำสำรอง) จำนวนบ่อรวม 415 บ่อ ณ เดือนตุลาคม 2548

วันที่	เก็บ	ขาด
12/11/59		-0.0370
13/11/59		-0.1530
14/11/59		-0.1280
15/11/59		-0.2330
16/11/59		-0.1430
17/11/59		-0.1260
18/11/59		-0.1690

ปริมาณน้ำในอ่างเก็บน้ำ (ล้าน ลบ.ม.)



ปริมาณน้ำไหลเข้าอ่างและระบายออก รวมทุกพื้นที่



◆ ไหลเข้า	1.923	1.055	1.687	1.335	1.156	1.046	1.217
■ ระบายออก	0.961	0.845	0.870	0.845	0.835	0.952	0.909
— เข้าสะสม	1.923	2.978	4.665	6.000	7.156	8.202	9.419
— ออกสะสม	0.961	1.806	2.676	3.521	4.356	5.308	6.217

ปริมาณน้ำไหลเข้าอ่าง และ ระบายออก รวมทุกพื้นที่

