



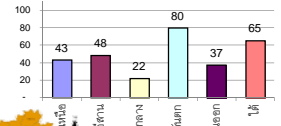
รายงานสรุปสภาพน้ำในอ่างเก็บน้ำขนาดใหญ่และขนาดกลาง

รายงานสถานการณ์ ณ วันที่ 29 มกราคม 2563

ปริมาณน้ำในอ่างที่ใช้การได้ในสัปดาห์นี้ + มากกว่า / - น้อยกว่า สัปดาห์ก่อน 443.74 ล้าน ลบ.ม.

สรุปสถานการณ์ปริมาณน้ำในอ่างเก็บน้ำที่ใช้ในทุกกิจกรรมทั่วประเทศ มากกว่าปริมาณน้ำที่เหลือเข้าอ่าง เมื่อเทียบกับสัปดาห์ที่ผ่านมา ควรใช้น้ำอย่างระมัดระวัง

% ปริมาณน้ำรวมแต่ละภาคปัจจุบัน



สรุปสถานการณ์ปริมาณน้ำในอ่างฯ

คงที่	9	อ่าง
ลดลง	29	อ่าง
เพิ่มขึ้น	-	อ่าง

เปรียบเทียบปริมาณน้ำรวม
ประเทศไทยปีงบประมาณ
ปี 62 และ ปี 63

วันที่ 29 มกราคม 2563 เท่ากับ

42,131 ล้าน ลบ.ม. หรือ เท่ากับ

59%

วันที่ 29 มกราคม 2562 เท่ากับ

51,725 ล้าน ลบ.ม. หรือ เท่ากับ

73%

ภาค	สถานการณ์ปริมาณน้ำในอ่าง				ปริมาณน้ำ เปลี่ยนแปลง (ล้าน ม.³)	สถานะ
	ล้น (แห่ง)	คงที่ (แห่ง)	เพิ่มขึ้น (แห่ง)	รวม (แห่ง)		
ภาคเหนือ	5	2	-	7	-102.00	ปริมาณน้ำในอ่างเก็บน้ำลดลง
ภาคตะวันออกเฉียงเหนือ	7	5	-	12	-72.00	ปริมาณน้ำในอ่างเก็บน้ำลดลง
ภาคกลาง	1	2	-	3	-5.00	ปริมาณน้ำในอ่างเก็บน้ำลดลง
ภาคตะวันตก	2	-	-	2	-174.00	ปริมาณน้ำในอ่างเก็บน้ำลดลง
ภาคตะวันออก	10	-	-	10	-37.74	ปริมาณน้ำในอ่างเก็บน้ำลดลง
ภาคใต้	4	-	-	4	-53.00	ปริมาณน้ำในอ่างเก็บน้ำลดลง
รวมทั้งประเทศ	29	9	-	38	-443.74	ปริมาณน้ำในอ่างเก็บน้ำลดลง

ภาค อ่างเก็บน้ำ เชื่อน	ความจ ที่ รอก. (ล้าน ม.³)	ปริมาณน้ำ ที่ใช้งานได้ (ล้าน ม.³)	ใช้การ ได้จริง (ล้าน ม.³)	ปริมาณน้ำรวม วันที่ 29 มกราคม 2562		ปัจจุบัน วันที่ 29 มกราคม 2563				สัปดาห์ก่อน วันที่ 23 มกราคม 2563				ปริมาณน้ำ + เพิ่มขึ้น (ล้าน ม.³)	สถานการณ์ ในอ่าง		
					%	ปริมาณน้ำรวม		ปริมาณน้ำใช้การได้จริง		ปริมาณน้ำรวม		ปริมาณน้ำใช้การได้จริง					
						ปริมาณน้ำ (ล้าน ม.³)	%	ปริมาณน้ำ (ล้าน ม.³)	%	ปริมาณน้ำ (ล้าน ม.³)	%	ปริมาณน้ำ (ล้าน ม.³)	%				
ภาคเหนือ (7)																	
1	ภูมิพล (2)	ดาบ	13,462	3,800	9,662	8,452	63%	5,334	40%	1,534	11%	5377	40%	1,577	12%	-43.00	ลดลง
2	สิริกิติ์ (2)	อุดรดิต	9,510	2,850	6,660	6,746	71%	4,568	48%	1,718	18%	4616	49%	1,766	19%	-48.00	ลดลง
3	แม่งัด	เชียงใหม่	265	12	253	262	99%	139	52%	127	48%	143	54%	131	49%	-4.00	ลดลง
4	แมกวง	เชียงใหม่	263	14	249	138	52%	73	28%	59	22%	73	28%	59	22%	-	คงที่
5	กัวลม	ลำปาง	106	3	103	89	84%	54	51%	51	48%	54	51%	51	48%	-	คงที่
6	กัวคอง	ลำปาง	170	6	164	153	90%	96	56%	90	53%	99	58%	93	55%	-3.00	ลดลง
7	แควน้อย	พิษณุโลก	939	43	896	568	60%	391	42%	348	37%	395	42%	352	37%	-4.00	ลดลง
	แม่มอก		110	16	94	45	41%	32	29%	16	15%	32	29%	16	15%	-	คงที่
	รวมภาคเหนือ	34.85%	24,825	6,744	18,081	16,452	66%	10,687	43%	3,927	16%	10,789	43%	4,029	16%	-102.00	ลดลง
ภาคตะวันออกเฉียงเหนือ (12)																	
8	ห้วยหลวง	อุดรธานี	136	7	129	52	38%	53	39%	46	34%	54	40%	47	35%	-1.00	ลดลง
9	น้ำอูน	สกลนคร	520	45	475	344	66%	255	49%	210	40%	258	50%	213	41%	-3.00	ลดลง
10	น้ำพอง (2)	สกลนคร	165	8	157	113	68%	86	52%	78	47%	86	52%	78	47%	-	คงที่
11	จันทรมงคล (2)	ชัยภูมิ	164	37	127	105	64%	44	27%	7	4%	44	27%	7	4%	-	คงที่
12	ลุมพินี (2)	ขอนแก่น	2,431	581	1,850	732	30%	453	19%	-	0%	461	19%	-	0%	-	คงที่
13	ลำปาว	กาฬสินธุ์	1,980	100	1,880	994	50%	1,240	63%	1,140	58%	1,274	64%	1,174	58%	-34.00	ลดลง
14	ลำตะคอง	นครราชสีมา	314	22	292	231	74%	140	45%	118	38%	142	45%	120	38%	-2.00	ลดลง
15	ลำพระเพลิง	นครราชสีมา	155	1	154	73	47%	20	13%	19	12%	20	13%	19	12%	-	คงที่
16	มูลขม	นครราชสีมา	141	7	134	65	46%	46	33%	39	28%	47	33%	40	28%	-1.00	ลดลง
17	ลำพระเพลิง	นครราชสีมา	275	7	268	152	55%	70	25%	63	23%	73	27%	66	24%	-3.00	ลดลง
18	ลำปางรอง	บุรีรัมย์	121	3	118	38	31%	22	18%	19	16%	22	18%	19	16%	-	คงที่
19	สิรินธร (2)	อุบลราชธานี	1,966	831	1,135	1,084	55%	1,611	82%	780	40%	1,639	83%	808	41%	-28.00	ลดลง
	รวมภาค ดอน.	11.80%	8,369	1,649	6,720	3,985	48%	4,038	48%	2,519	30%	4,120	49%	2,591	31%	-72.00	ลดลง
ภาคกลาง (3)																	
20	ป่าสักชลสิทธิ์	ลพบุรี	960	3	957	466	49%	198	21%	195	20%	203	21%	200	21%	-5.00	ลดลง
21	ห้วยเสลา	อุทัยธานี	160	17	143	41	26%	36	23%	19	12%	36	23%	19	12%	-	คงที่
22	กระเสียว	สุพรรณบุรี	240	40	200	69	29%	60	25%	20	8%	60	25%	20	8%	-	คงที่
	รวมภาคกลาง	1.92%	1,360	60	1,300	576	42%	293	22%	234	17%	299	22%	239	18%	-5.00	ลดลง
ภาคตะวันตก (2)																	
23	ศรีนครินทร์ (2)	กาญจนบุรี	17,745	10,265	7,480	15,935	90%	14,633	82%	4,368	25%	14,712	83%	4,447	25%	-79.00	ลดลง
24	วชิราลงกรณ์ (2)	กาญจนบุรี	8,860	3,012	5,848	6,969	79%	6,553	74%	3,541	40%	6,648	75%	3,636	41%	-95.00	ลดลง
	รวมภาคตะวันตก	37.51%	26,605	13,277	13,328	22,904	86%	21,187	80%	7,909	30%	21,360	80%	8,083	30%	-174.00	ลดลง
ภาคตะวันออก (6+4)																	
25	เขื่อนลพบุรี	นครนายก	224	5.00	219	138	62%	124	55%	119	53%	133	59%	128	57%	-9.00	ลดลง
26	คลองสียัด	ฉะเชิงเทรา	420	30.00	390	255	61%	80	19%	50	12%	88	21%	58	14%	-8.00	ลดลง
27	บางพระ (3)	ชลบุรี	117	12.00	105	76	65%	45	38%	33	28%	47	40%	35	30%	-2.00	ลดลง
28	หนองปลาไหล (3)	ระยอง	164	13.75	150	137	84%	39	24%	25	15%	43	26%	29	18%	-4.00	ลดลง
29	ประแสร์ (3)	ระยอง	295	20.00	275	204	69%	104	35%	84	28%	108	37%	88	30%	-4.00	ลดลง
30	มาบประชัน (3)	ระยอง	17	0.72	16	15	90%	4	22%	3	18%	4	24%	3.22	19%	-0.21	ลดลง
31	หนองค้อ (3)	ระยอง	21	1.00	20	11	51%	5	25%	4	20%	6	26%	4.51	21%	-0.25	ลดลง
32	ดอกกราย (3)	ระยอง	79	3.00	76	66	83%	31	39%	28	35%	32	40%	29.01	37%	-1.43	ลดลง
33	คลองใหญ่ (3)	ระยอง	45	3.00	42	35	76%	8	19%	5	12%	9	20%	6.30	14%	-0.86	ลดลง
34	เขื่อนคันทรินลา	ปราจีนบุรี	295	19.00	276	241	82%	181	61%	162	55%	189	64%	170.00	58%	-8.00	ลดลง
	รวมภาคตะวันออก	2.37%	1,678	107	1,570	1,177	70%	621	37%	514	31%	659	39%	551	33%	-37.74	ลดลง
ภาคใต้ (4)																	
35	แก่งกระจาน	เพชรบุรี	710	65	645	579	82%	402	57%	337	47%	410	58%	345	49%	-8.00	ลดลง
36	ปราจีนบุรี	ประจวบคีรีขันธ์	391	18	373	323	83%	246	63%	228	58%	254	65%	236	60%	-8.00	ลดลง
37	รัชชประภา (2)	สุราษฎร์ธานี	5,639	1,352	4,287	4,592	81%	3,598	64%	2,246	40%	3,624	64%	2,272	40%	-26.00	ลดลง
38	บางยาง (2)	ยะลา	1,454	276	1,178	1,138	78%	1,058	73%	782	54%	1,069	74%	793	55%	-11.00	ลดลง
	รวมภาคใต้	11.55%	8,194	1,711	6,483	6,631	81%	5,304	65%	3,593	44%	5,357	65%	3,646	44%	-53.00	ลดลง
	รวมทั้งประเทศ	100%(38)	71,031	23,548	47,482	51,725	73%	42,131	59%	18,696	26%	42,584	60%	19,139	27%	-443.74	ลดลง

ที่มาข้อมูล : ตารางสรุปสภาพน้ำในอ่างเก็บน้ำขนาดใหญ่ทั่วประเทศ และตารางสรุปสภาพน้ำในอ่างเก็บน้ำภาคตะวันออกเฉียงเหนือ กรมชลประทาน

หมายเหตุ :

- อ่างเก็บน้ำขนาดใหญ่ หมายถึง อ่างเก็บน้ำที่มีความจุตั้งแต่ 100 ล้าน ลบ.ม. ขึ้นไป
- เป็นอ่างเก็บน้ำที่อยู่ในความรับผิดชอบของการไฟฟ้าฝ่ายผลิตแห่งประเทศไทย(10) นอกนั้นอยู่ในความรับผิดชอบของกรมชลประทาน (28)
- เป็นอ่างเก็บน้ำขนาดกลางที่มีความสำคัญต่อการอุตสาหกรรมและการประปา ของลุ่มน้ำชายฝั่งทะเลตะวันออก
- ที่มา : กรมชลประทาน และการไฟฟ้าฝ่ายผลิตแห่งประเทศไทย
- จังหวัดที่มีอ่างเก็บน้ำขนาดใหญ่มีจำนวน 26 จังหวัด ไม่มี 50 จังหวัด

รศ. นายสิทธิ ตั้งถิ่นเกษักของอ่าง



ศูนย์เขื่อนฯ



ศูนย์ป้องกันอุทกภัย กรมทรัพยากรน้ำ

ลำดับของเขื่อนตามความจ

- ศรีนครินทร์ 2.ภูมิพล 3.สิริกิติ์ 4.วชิราลงกรณ์ 5.รัชชประภา
- 6.ลุมพินี 7.สิรินธร 8.บางยาง 9.ลำปาว 10.ป่าสัก

ลำดับของเขื่อนตามปริมาณน้ำใช้การได้

- ภูมิพล 2.ศรีนครินทร์ 3.สิริกิติ์ 4.วชิราลงกรณ์ 5.รัชชประภา
- 6.ลำปาว 7.ลุมพินี 8.บางยาง 9.สิรินธร 10.ป่าสัก