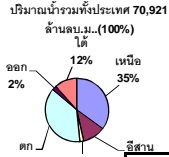


รายงานสรุปสภาพน้ำในอ่างเก็บน้ำขนาดใหญ่และขนาดกลาง

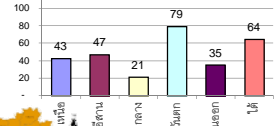
รายงานสถานการณ์ ณ วันที่ 4 กุมภาพันธ์ 2563



ปริมาณน้ำในอ่างที่ใช้การได้ในสัปดาห์นี้ + มากกว่า / - น้อยกว่า สัปดาห์ก่อน 503.84 ล้าน ลบ.ม.

สรุปสถานการณ์ปริมาณน้ำในอ่างเก็บน้ำที่ใช้ในทุกกิจกรรมทั่วประเทศ มากกว่าปริมาณน้ำที่ไหลเข้าอ่าง เนื่องด้วยกับสัปดาห์ที่ผ่านมา ควบใช้น้ำอย่างระมัดระวัง

% ปริมาณน้ำรวมแต่ละภาคปัจจุบัน



สรุปสถานการณ์ปริมาณน้ำในอ่าง

คงที่	6	อ่าง
ลดลง	32	อ่าง
เพิ่มขึ้น	-	อ่าง

เปรียบเทียบปริมาณน้ำรวมของประเทศไทยในปัจจุบันกับปี 62 และ ปี 63

วันที่ 4 กุมภาพันธ์ 2563 เก้าเก็บ 41,622 ล้าน ลบ.ม. หรือ เท่ากับ 59%

วันที่ 4 กุมภาพันธ์ 2562 เก้าเก็บ 51,000 ล้าน ลบ.ม. หรือ เท่ากับ 72%

ภาค	สถานการณ์ปริมาณน้ำในอ่าง				ปริมาณน้ำเปลี่ยนแปลง (ล้าน ม.)	สถานะ
	ล้น (แห่ง)	คงที่ (แห่ง)	เพิ่มขึ้น (แห่ง)	รวม (แห่ง)		
ภาคเหนือ	5	2	-	7	-115.00	ปริมาณน้ำในอ่างเก็บน้ำลดลง
ภาคตะวันออกเฉียงเหนือ	9	3	-	12	-100.00	ปริมาณน้ำในอ่างเก็บน้ำลดลง
ภาคกลาง	2	1	-	3	-5.00	ปริมาณน้ำในอ่างเก็บน้ำลดลง
ภาคตะวันตก	2	-	-	2	-193.00	ปริมาณน้ำในอ่างเก็บน้ำลดลง
ภาคตะวันออก	10	-	-	10	-30.84	ปริมาณน้ำในอ่างเก็บน้ำลดลง
ภาคใต้	4	-	-	4	-60.00	ปริมาณน้ำในอ่างเก็บน้ำลดลง
รวมทั้งประเทศ	32	6	-	38	-503.84	ปริมาณน้ำในอ่างเก็บน้ำลดลง

ภาค	อ่างเก็บน้ำ	ความจุที่ (ล้าน ม.)	ปริมาณน้ำที่ใช้งานได้ (ล้าน ม.)	ใช้การได้จริง (ล้าน ม.)	ปริมาณน้ำรวม วันที่ 4 กุมภาพันธ์ 2562		ปัจจุบัน วันที่ 4 กุมภาพันธ์ 2563		สัปดาห์ก่อน วันที่ 29 มกราคม 2563		ปริมาณน้ำ + เพิ่มขึ้น (ล้าน ม.)	สถานการณ์ในอ่าง					
					ปริมาณน้ำรวม (ล้าน ม.)	%	ปริมาณน้ำรวม (ล้าน ม.)	%	ปริมาณน้ำรวม (ล้าน ม.)	%							
ภาคเหนือ (7)																	
1	ภูมิพล (2)	13,462	3,800	9,662	8,313	62%	5,283	39%	1,483	11%	5334	40%	1,534	11%	-51.00	ลดลง	
2	สิริกิติ์ (2)	9,510	2,850	6,660	6,563	69%	4,515	47%	1,665	18%	4568	48%	1,718	18%	-53.00	ลดลง	
3	แม่งัด	265	12	253	258	97%	135	51%	123	46%	139	52%	127	48%	-4.00	ลดลง	
4	แมกวง	263	14	249	134	51%	73	28%	59	22%	73	28%	59	22%	-	คงที่	
5	ก๊วยหลิง	106	3	103	84	79%	54	51%	51	48%	54	51%	51	48%	-	คงที่	
6	ทิวคอง	170	6	164	152	89%	93	55%	87	51%	96	56%	90	53%	-3.00	ลดลง	
7	แควน้อย	939	43	896	541	58%	387	41%	344	37%	391	42%	348	37%	-4.00	ลดลง	
8	แม่กลอง	110	16	94	44	40%	32	29%	16	15%	32	29%	16	15%	-	คงที่	
รวมภาคเหนือ		34,85%	24,825	6,744	18,081	16,089	65%	10,571	43%	3,812	15%	10,687	43%	3,927	16%	-115.00	ลดลง
ภาคตะวันออกเฉียงเหนือ (12)																	
9	ห้วยหลวง	136	7	129	50	37%	51	38%	44	32%	53	39%	46	34%	-2.00	ลดลง	
10	น้ำจืด	520	45	475	335	64%	247	48%	202	39%	255	49%	210	40%	-8.00	ลดลง	
11	น้ำพอง (2)	165	8	157	112	68%	84	51%	76	46%	86	52%	78	47%	-2.00	ลดลง	
12	จุฬารัตน์ (2)	164	37	127	99	60%	44	27%	7	4%	44	27%	7	4%	-	คงที่	
13	ลุมพินี (2)	2,431	581	1,850	723	30%	444	18%	-	0%	453	19%	-	0%	-	คงที่	
14	กาฬสินธุ์	1,980	100	1,880	956	48%	1,200	61%	1,100	56%	1,240	63%	1,140	58%	-40.00	ลดลง	
15	ลำตะคอง	314	22	292	228	73%	137	44%	115	37%	140	45%	118	38%	-3.00	ลดลง	
16	ลำพระเพลิง	155	1	154	72	46%	19	12%	18	12%	20	13%	19	12%	-1.00	ลดลง	
17	มูลขาม	141	7	134	65	46%	44	31%	37	26%	46	33%	39	28%	-2.00	ลดลง	
18	ลำพระยาศรี	275	7	268	149	54%	70	25%	63	23%	70	25%	63	23%	-	คงที่	
19	ลำน้ำพอง	121	3	118	38	31%	21	17%	18	15%	22	18%	19	16%	-1.00	ลดลง	
20	สิรินธร (2)	1,966	831	1,135	1,066	54%	1,570	80%	739	38%	1,611	82%	780	40%	-41.00	ลดลง	
รวมภาคตะวันออกเฉียงเหนือ		11.80%	8,369	1,649	6,720	3,893	47%	3,933	47%	2,419	29%	4,040	48%	2,519	30%	-100.00	ลดลง
ภาคกลาง (3)																	
21	ป่าสักชลสิทธิ์	960	3	957	441	46%	194	20%	191	20%	198	21%	195	20%	-4.00	ลดลง	
22	ห้วยเสลา	160	17	143	41	26%	36	23%	19	12%	36	23%	19	12%	-	คงที่	
23	กระเสียว	240	40	200	69	29%	59	25%	19	8%	60	25%	20	8%	-1.00	ลดลง	
รวมภาคกลาง		1.92%	1,360	60	1,300	551	41%	289	21%	229	17%	294	22%	234	17%	-5.00	ลดลง
ภาคตะวันตก (2)																	
24	ศรีนครินทร์ (2)	17,745	10,265	7,480	15,849	89%	14,544	82%	4,279	24%	14,633	82%	4,368	25%	-89.00	ลดลง	
25	วังจันทน์ (2)	8,860	3,012	5,848	6,895	78%	6,449	73%	3,437	39%	6,553	74%	3,541	40%	-104.00	ลดลง	
รวมภาคตะวันตก		37.51%	26,605	13,277	13,328	22,744	85%	20,994	79%	7,716	29%	21,186	80%	7,909	30%	-193.00	ลดลง
ภาคตะวันออก (6+4)																	
26	ขุนด่าน	224	5.00	219	132	59%	115	51%	110	49%	124	55%	119	53%	-9.00	ลดลง	
27	คลองสิริกิติ์	420	30.00	390	245	58%	77	18%	47	11%	80	19%	50	12%	-3.00	ลดลง	
28	บางพระ (3)	117	12.00	105	74	63%	42	36%	30	26%	45	38%	33	28%	-3.00	ลดลง	
29	หนองปลาไหล (3)	164	13.75	150	135	82%	36	22%	22	14%	39	24%	25	15%	-3.00	ลดลง	
30	ประแสร์ (3)	295	20.00	275	198	67%	101	34%	81	27%	104	35%	84	28%	-3.00	ลดลง	
31	มาบประชัน (3)	17	0.72	16	15	89%	4	22%	3	17%	4	22%	3.01	18%	-0.13	ลดลง	
32	หนองค้อ (3)	21	1.00	20	10	46%	5	24%	4	19%	5	25%	4.26	20%	-0.14	ลดลง	
33	ดอกทราย (3)	79	3.00	76	64	80%	29	37%	26	33%	31	39%	27.59	35%	-1.26	ลดลง	
34	คลองใหญ่ (3)	45	3.00	42	34	74%	8	18%	5	11%	8	19%	5.44	12%	-0.31	ลดลง	
รวมภาคตะวันออก		2.37%	1,678	1,07	1,570	1,140	68%	590	35%	483	29%	621	37%	514	31%	-30.84	ลดลง
ภาคใต้ (4)																	
35	แก่งกระจาน	710	65	645	569	80%	393	55%	328	46%	402	57%	337	47%	-9.00	ลดลง	
36	ปราณบุรี	391	18	373	319	82%	239	61%	221	57%	246	63%	228	58%	-7.00	ลดลง	
37	รัชชประภา (2)	5,639	1,352	4,287	4,555	81%	3,565	63%	2,213	39%	3,598	64%	2,246	40%	-33.00	ลดลง	
38	บางลา (2)	1,454	276	1,178	1,141	78%	1,047	72%	771	53%	1,058	73%	782	54%	-11.00	ลดลง	
รวมภาคใต้		11.55%	8,194	1,711	6,483	80%	5,244	64%	3,533	43%	5,304	65%	3,593	44%	-60.00	ลดลง	
รวมทั้งประเทศ		100%(38)	71,031	23,548	47,482	51,000	72%	41,622	59%	18,192	26%	42,132	59%	18,696	26%	-503.84	ลดลง

ที่มาข้อมูล : ตารางสรุปสภาพน้ำในอ่างเก็บน้ำขนาดใหญ่ทั่วประเทศ และตารางสรุปสภาพน้ำในอ่างเก็บน้ำภาคตะวันออกเฉียงเหนือ กรมชลประทาน

หมายเหตุ :

- อ่างเก็บน้ำขนาดใหญ่ หมายถึง อ่างเก็บน้ำที่มีความจุตั้งแต่ 100 ล้าน ลบ.ม. ขึ้นไป
- เป็นอ่างเก็บน้ำที่อยู่ในความรับผิดชอบของการไฟฟ้าฝ่ายผลิตแห่งประเทศไทย(10) นอกนั้นอยู่ในความรับผิดชอบของกรมชลประทาน (28)
- เป็นอ่างเก็บน้ำขนาดกลางที่มีความสำคัญต่อการอุตสาหกรรมและการประมง ของลุ่มน้ำชายฝั่งทะเลตะวันออก
- ที่มา : กรมชลประทาน และการไฟฟ้าฝ่ายผลิตแห่งประเทศไทย
- จังหวัดที่มีอ่างเก็บน้ำขนาดใหญ่มีจำนวน 26 จังหวัด ไม่มี 50 จังหวัด

รศ. นายธีร์ รังสีกนกของอ่าง



ศูนย์เขลาลา



ศูนย์ป้องกันกักตุนน้ำ กรมทรัพยากรน้ำ

ลำดับของเขื่อนตามความจุ

- 1.ศรีนครินทร์ 2.ภูมิพล 3.สิริกิติ์ 4.วชิราลงกรณ 5.รัชชประภา 6.ลุมพินี 7.สิรินธร 8.บางลา 9.ลำปาว 10.ป่าสัก

ลำดับของเขื่อนตามปริมาณน้ำใช้การได้

- 1.ภูมิพล 2.ศรีนครินทร์ 3.สิริกิติ์ 4.วชิราลงกรณ 5.รัชชประภา 6.ลำปาว 7.ลุมพินี 8.บางลา 9.สิรินธร 10.ป่าสัก