



รายงานการเฝ้าระวังติดตามสถานการณ์น้ำและความช่วยเหลือ กระทรวงทรัพยากรธรรมชาติและสิ่งแวดล้อม



ศูนย์ป้องกันวิกฤติน้ำ กรมทรัพยากรน้ำ กระทรวงทรัพยากรธรรมชาติและสิ่งแวดล้อม

โทรศัพท์ ๐ ๒๒๗๑ ๖๐๐๐ ต่อ ๖๔๔๕ โทรสาร ๐ ๒๒๗๘ ๖๖๒๙ <http://www.dwr.go.th> ID Line : mekhalawoc Email : mekhala@dwr.mail.go.th

รายงานฉบับที่ ๐๗๓/๒๕๖๓

เวลา ๐๘.๐๐ น.

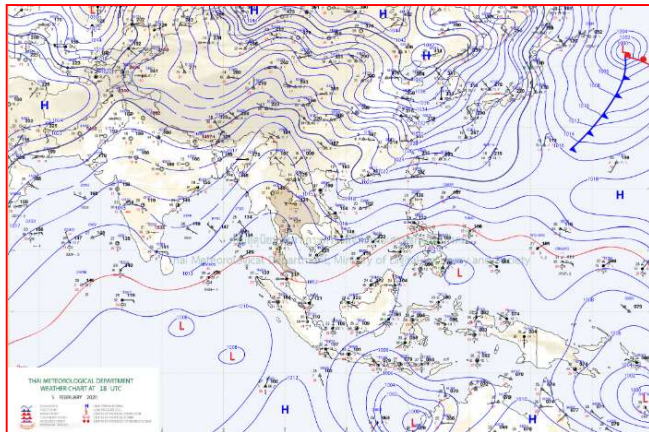
วันที่ ๖ กุมภาพันธ์ ๒๕๖๓

เรียน รมว.ทส. เลขานุการ รมว.ทส. ที่ปรึกษา รมว.ทส. ปกท.ทส. รอง ปกท.ทส. อทน. รอง อทน. และหน่วยงานที่เกี่ยวข้อง

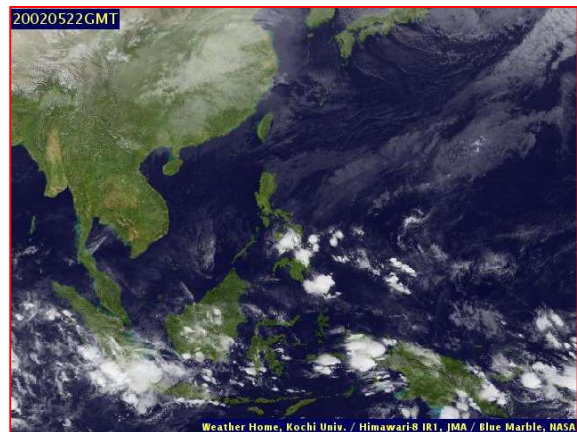
๑. สภาวะอากาศ เวลา ๐๖.๐๐ น. (กรมอุตุนิยมวิทยา)

พยากรณ์อากาศ ๒๔ ชั่วโมงข้างหน้า ประเทศไทยตอนบนยังคงมีอากาศหนาวเย็นกับมีหมอกในตอนเช้า โดยภาคเหนือและภาคตะวันออกเฉียงเหนือมีอุณหภูมิต่ำสุด ๑๑-๒๑ องศาเซลเซียส สำหรับยอดดอยและยอดภูมีอากาศหนาวถึงหนาวจัด อุณหภูมิต่ำสุด ๓-๑๕ องศาเซลเซียส ส่วนภาคกลาง ภาคตะวันออกและภาคใต้มีฝนบางแห่ง

ฝุ่นละอองในระยะนี้ ลมตะวันออกเฉียงใต้พัดปกคลุมภาคกลางรวมทั้งกรุงเทพมหานครและปริมณฑลทำให้มีฝนเล็กน้อยบางพื้นที่เท่านั้น ทำให้ฝุ่นละออง/หมอกควันยังคงมีสะสม ส่วนภาคเหนืออากาศยังยกตัวได้ไม่เต็มที่ในตอนเช้า และมีลมอ่อนทำให้ตอนเช้ามีการสะสมของฝุ่นละออง/หมอกควัน ตอนบ่ายจะดีขึ้นเนื่องจากอากาศยกตัวได้ดี

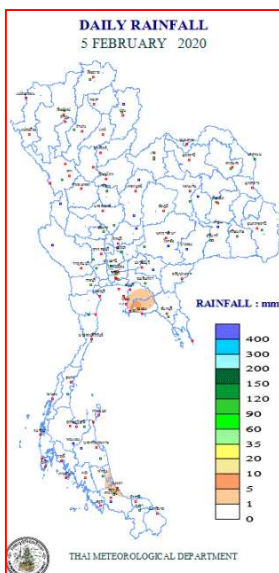


แผนที่อากาศ วันที่ ๖ ก.พ. ๒๕๖๓ เวลา ๐๑.๐๐ น.



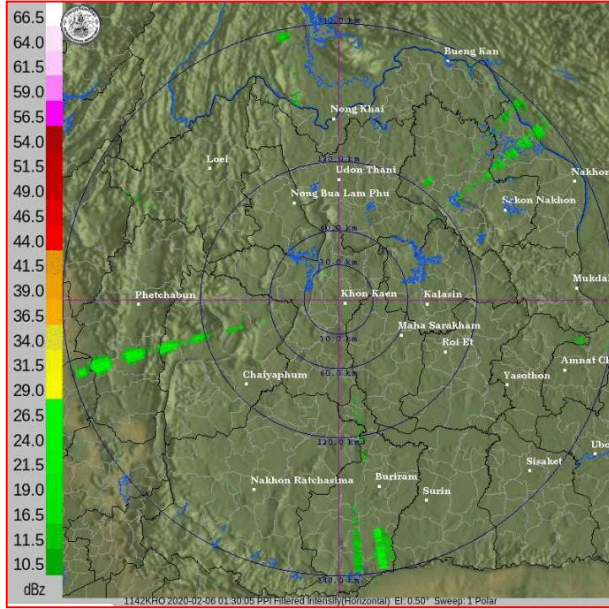
ภาพถ่ายดาวเทียม วันที่ ๖ ก.พ. ๒๕๖๓ เวลา ๐๕.๐๐ น.

๒. ปริมาณฝนสะสม ณ เวลา ๐๗.๐๐ น. (เมื่อวาน) - ๐๗.๐๐ น. (วันนี้) (กรมอุตุนิยมวิทยา)

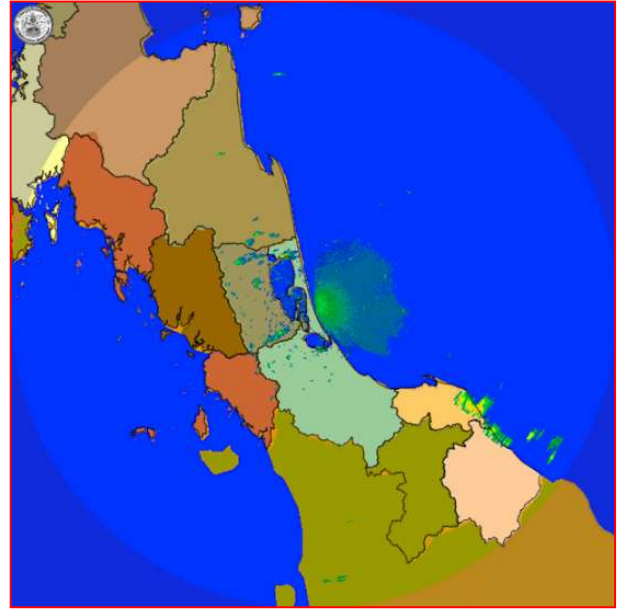


จุดตรวจวัด	ปริมาณฝน (มม.)
จ.ระยอง (ห้วยโป่ง สกษ.)	๑๓.๑
จ.พัทลุง (สกษ.)	๐.๓

๐๓. เรดาร์ตรวจอากาศ ณ วันที่ ๖ กุมภาพันธ์ ๒๕๖๓ (กรมอุตุนิยมวิทยา)



สถานีขอนแก่น เวลา ๐๘.๓๐ น.



สถานีสทิงพระ จ.สงขลา เวลา ๐๘.๓๐ น.

จากเรดาร์ตรวจอากาศจะพบว่า มีเมฆฝนบริเวณภาคใต้ของประเทศไทย

๔. สถานการณ์น้ำในแหล่งเก็บกักน้ำ ณ วันที่ ๕ กุมภาพันธ์ ๒๕๖๓ (กรมชลประทาน กรมทรัพยากรน้ำ และ สททช.)

๔.๑ สภาพน้ำในอ่างเก็บน้ำขนาดใหญ่ปริมาตรน้ำในอ่างฯ ๔๑,๔๙๒ ล้าน ลบ.ม. คิดเป็นร้อยละ ๕๙ (ปริมาตรน้ำใช้การได้ ๑๘,๐๘๙ ล้าน ลบ.ม. คิดเป็นร้อยละ ๓๘) ปริมาตรน้ำในอ่างฯ เทียบกับปี ๒๕๖๒ (๕๐,๗๖๖ ล้าน ลบ.ม. คิดเป็นร้อยละ ๗๒) น้อยกว่าปี ๒๕๖๒ จำนวน ๙,๒๗๗ ล้าน ลบ.ม. ปริมาณน้ำไหลลงอ่างฯ จำนวน ๑๑.๕๘ ล้าน ลบ.ม. ปริมาณน้ำระบาย จำนวน ๗๕.๕๙ ล้าน ลบ.ม. สามารถรับน้ำได้อีก ๒๙,๔๓๔ ล้าน ลบ.ม.

อ่างเก็บน้ำ	ปริมาตรน้ำในอ่าง		ปริมาตรน้ำใช้การได้		ปริมาตรน้ำไหลลงอ่าง		ปริมาตรน้ำระบาย		ปริมาตรน้ำรับได้อีก (ล้าน ม. ^๓) (ความจุที่ รนส.- ปริมาตรน้ำปัจจุบัน)
	ปริมาตร (ล้าน ม. ^๓)	% น้ำเก็บกัก	ปริมาตร (ล้าน ม. ^๓)	% น้ำใช้การ	วันนี้ (ล้าน ม. ^๓)	เมื่อวาน (ล้าน ม. ^๓)	วันนี้ (ล้าน ม. ^๓)	เมื่อวาน (ล้าน ม. ^๓)	
๑.ภูมิพล	๕,๒๗๓	๓๙	๑,๔๗๓	๑๕	๐.๐๐	๓.๔๙	๗.๐๐	๗.๐๐	๘,๑๘๙
๒.สิริกิติ์	๔,๕๐๖	๔๗	๑,๖๕๖	๒๕	๑.๐๓	๑.๑๓	๙.๐๑	๙.๑๑	๖,๐๐๒
๓.จุฬารัตน์	๔๔	๒๗	๗	๕	๐.๐๑	๐.๐๑	๐.๐๐	๐.๐๐	๑๓๗
๔.อุบลรัตน์	๔๔๒	๑๘	-๑๓๙	-๘	๐.๐๐	๐.๑๒	๐.๕๐	๐.๕๐	๔,๑๙๘
๕.ลำปาว	๑,๑๙๓	๖๐	๑,๐๙๓	๕๘	๐.๐๑	๐.๐๑	๕.๔๗	๕.๔๘	๑,๒๕๗
๖.สิรินธร	๑,๕๖๓	๗๙	๗๓๑	๖๔	๐.๐๐	๐.๐๐	๓.๐๑	๓.๐๐	๔๐๓
๗.ป่าสักชลสิทธิ์	๑๙๓	๒๐	๑๙๐	๒๐	๐.๐๐	๐.๐๐	๐.๒๖	๐.๒๖	๗๖๗
๘.ศรีนครินทร์	๑๔,๕๓๐	๘๒	๔,๒๖๕	๕๗	๒.๔๐	๓.๐๘	๑๔.๐๗	๑๓.๘๗	๔,๒๔๐
๙.วชิราลงกรณ์	๖,๔๓๓	๗๓	๓,๔๒๑	๕๙	๑.๑๑	๑.๐๐	๑๖.๑๒	๑๖.๐๒	๔,๕๖๗
๑๐.ขุนด่านปราการชล	๑๑๕	๕๑	๑๑๐	๕๐	๐.๐๑	๐.๐๑	๐.๕๓	๑.๙๒	๑๑๐
๑๑.รัชชประภา	๓,๕๖๓	๖๓	๒,๒๑๑	๕๒	๓.๓๕	๐.๖๔	๕.๖๐	๖.๙๙	๒,๕๘๑
๑๒.บางบาล	๑,๐๔๕	๗๒	๗๖๘	๖๕	๑.๒๙	๑.๘๓	๓.๕๒	๓.๕๑	๕๔๕

๔.๒ อ่างเก็บน้ำขนาดกลาง ๓๕๐ แห่ง มีปริมาณน้ำ ๒,๖๒๘ ล้าน ลบ.ม. (๔๘%) ปริมาณน้ำใช้การ ๒,๓๐๑ ล้าน ลบ.ม. (๔๖%)

๔.๓ แหล่งน้ำธรรมชาติขนาดใหญ่ ๖ แห่ง มีปริมาณน้ำรวม ๒๔๐.๘๗ ล้าน ลบ.ม. (๔๗%)

๔.๔ แหล่งน้ำธรรมชาติขนาดเล็ก ๑๔๑,๐๙๗ แห่ง มีปริมาณน้ำรวม ๒,๐๐๙ ล้าน ลบ.ม.

๕. สถานการณ์น้ำในประเทศ ณ วันที่ ๓ - ๖ กุมภาพันธ์ ๒๕๖๓ (กรมชลประทาน)

สถานี	แม่น้ำ	อำเภอ	จังหวัด	ระดับ ตลิ่ง (ม.รทก.)	ระดับน้ำ (ม.รทก.)				แนวโน้ม	เปรียบ เทียบ ระดับตลิ่ง
					จันทร์	อังคาร	พุธ	พฤหัสบดี		
					๓ ก.พ.	๔ ก.พ.	๕ ก.พ.	๖ ก.พ.		
P.๑	ปิง	เมือง	เชียงใหม่	๓.๗๐	๑.๓๗	๑.๔๒	๑.๓๒	๑.๐๑	ลดลง	-๒.๖๙
W.๑C	วัง	เมือง	ลำปาง	๕.๒๐	-๐.๕๖	-๐.๕๗	-๐.๕๗	-๐.๕๘	ลดลง	-๕.๗๘
Y.๑๖	ยม	บางระกำ	พิษณุโลก	๗.๓๐	***	***	***	***	***	***
N.๗A	น่าน	เมือง	พิจิตร	๙.๘๗	๑.๑๕	๑.๑๔	๑.๐๗	๑.๐๗	ทรงตัว	-๘.๘
C.๒	เจ้าพระยา	เมือง	นครสวรรค์	๒๖.๒๐	๑๖.๙๕	๑๖.๙๖	๑๖.๙๗	๑๖.๙๖	ลดลง	-๙.๒๔
C.๑๓	เจ้าพระยา	สรรพยา	ชัยนาท	๑๖.๓๔	๕.๕๑	๕.๕๑	๕.๖๔	๕.๗๘	เพิ่มขึ้น	-๑๐.๕๖
M.๖A	มูล	สตึก	บุรีรัมย์	๖.๐๐	-๐.๕๓	-๐.๕๔	-๐.๑๙	-๐.๓๗	ลดลง	-๖.๓๗
M.๗	มูล	เมือง	อุบลราชธานี	๗.๐๐	๒.๐๔	๒.๐๑	๒.๐๒	๒.๐๑	ลดลง	-๔.๙๙
M.๑๙๑	ลำตะคอง	เมือง	นครราชสีมา	๓.๐๐	๐.๘๐	๐.๔๗	***	***	***	***
M.๖๙	ลำเซบก	โครงการพิเศษ	อุบลราชธานี	๗.๓๐	๔.๑๙	๔.๐๕	๔.๑๗	๔.๑๕	ลดลง	-๓.๑๕
X.๖๔	คลองท่าชะ	ท่าชะ	ชุมพร	๑๗.๑๓	๗.๕๙	๗.๕๙	๗.๕๙	๗.๕๙	ทรงตัว	-๙.๕๔
X.๑๔๙	คลองกลาย	นบพิตำ	นครศรีธรรมราช	๓๓.๙๖	๒๘.๙๖	๒๘.๙๕	๒๘.๙๕	๒๘.๙๓	ลดลง	-๕.๐๓
X.๒๗๔	แม่น้ำโก-ลก	แว้ง	นราธิวาส	๒๔.๑๘	๑๘.๘๒	๑๘.๘๑	๑๘.๗๕	๑๘.๗๕	ทรงตัว	-๕.๔๓
X.๑๑๙A	ภาคใต้ฝั่ง ตะวันออก	สุโหงโกลก	นราธิวาส	๘.๒๐	๓.๙๐	๓.๘๓	๓.๖๖	๓.๖๕	ลดลง	-๔.๕๕
X.๓๗A	แม่น้ำตาปี	พระแสง	สุราษฎร์ธานี	๑๑.๗๐	๔.๕๓	๔.๕๒	๔.๕๑	๔.๕๐	ลดลง	-๗.๒

*** ยังไม่ได้รับรายงาน

๖. สถานการณ์น้ำในพื้นที่ลุ่มน้ำโขง ณ วันที่ ๖ กุมภาพันธ์ ๒๕๖๓ (Mekong River Commission (MRC))

สถานี	ระดับ อ้างอิง (ม.รทก.)	ระดับ ตลิ่ง (ม.)	ระดับน้ำ (ม.)					เปรียบ เทียบระดับ ตลิ่ง (ม.)	ผลต่างของระดับน้ำ (ม.)		แนว โน้ม
			๒ ก.พ.	๓ ก.พ.	๔ ก.พ.	๕ ก.พ.	๖ ก.พ.		๓ วัน ย้อนหลัง	๕ วัน ย้อนหลัง	
อ.เชียงแสน จ.เชียงราย	๓๕๗.๑๑๐	๑๒.๘๐	๑.๘๓	๑.๘๗	๑.๘๖	๑.๘๔	๑.๘๕	-๑๐.๙๕	-๐.๐๑	๐.๐๒	เพิ่มขึ้น
อ.เชียงคาน จ.เลย	๑๙๔.๑๑๘	๑๖.๐๐	๓.๓๕	๓.๓๓	๓.๓๑	๓.๔๑	๓.๓๔	-๑๒.๖๖	๐.๐๓	-๐.๐๑	ลดลง
อ.เมือง จ.หนองคาย	๑๕๓.๖๔๘	๑๒.๒๐	๐.๘๖	๐.๘๙	๐.๘๒	๐.๘๒	๐.๘๖	-๑๑.๓๔	๐.๐๔	๐.๐๐	เพิ่มขึ้น
อ.เมือง จ.นครพนม	๑๓๒.๖๘๐	๑๒.๐๐	๐.๘๓	๐.๘๓	๐.๗๗	๐.๗๗	๐.๗๗	-๑๑.๒๓	๐.๐๐	-๐.๐๖	ทรงตัว
อ.เมือง จ.มุกดาหาร	๑๒๔.๒๑๙	๑๒.๕๐	๑.๔๓	๑.๔๒	๑.๔๐	๑.๓๖	๑.๓๗	-๑๑.๑๓	-๐.๐๓	-๐.๐๖	เพิ่มขึ้น
อ.โขงเจียม จ.อุบลราชธานี	๘๙.๐๓๐	๑๔.๕๐	๑.๘๘	๑.๘๙	๑.๘๘	๑.๘๗	๑.๘๕	-๑๒.๖๕	-๐.๐๓	-๐.๐๓	ลดลง

*** ไม่มีสถานการณ์

๖. สถานการณ์เตือนภัย Early Warning ณ วันที่ ๖ กุมภาพันธ์ ๒๕๖๓ (กรมทรัพยากรน้ำ)

[เวลา ๑๕.๐๐ น.(เมื่อวาน) - ๐๘.๐๐ น. (วันนี้)]

การแจ้งเตือน	สถานี	การแจ้งเตือน
เตือนสีแดง (อพยพ)	-	-
เตือนสีเหลือง (เตือนภัย)	-	-
เตือนสีเขียว (เฝ้าระวัง)	-	-

*** ไม่มีสถานการณ์

๗. พื้นที่ติดตามและเฝ้าระวังสถานการณ์ธรณีพิบัติภัย ณ วันที่ ๖ กุมภาพันธ์ ๒๕๖๓ (กรมทรัพยากรธรณี)

เนื่องจากในพื้นที่เสี่ยงภัยดินถล่ม มีปริมาณน้ำฝนไม่ถึงเกณฑ์การเฝ้าระวัง ประกอบกับบางพื้นที่ไม่มีฝนตก จึงไม่มีพื้นที่ติดตามสถานการณ์พิบัติภัยดินถล่มและน้ำป่าไหลหลาก

๘. เหตุการณ์วิกฤตน้ำปัจจุบัน ณ วันที่ ๖ กุมภาพันธ์ ๒๕๖๓ [เวลา ๑๕.๐๐ น.(เมื่อวาน) - ๐๘.๐๐ น. (วันนี้)]

ไม่มีสถานการณ์

๙. สถานการณ์ภาวะน้ำท่วม และสถานการณ์ฝนแล้ง/ฝนทิ้งช่วง ณ วันที่ ๖ กุมภาพันธ์ ๒๕๖๓ (กรมป้องกันและบรรเทาสาธารณภัย และ สททช.)

สถานการณ์สาธารณภัย ปก.

สถานการณ์ภัยแล้ง

ตั้งแต่วันที่ ๑๗ ตุลาคม ๒๕๖๒ ถึงปัจจุบัน มีจังหวัดที่มีการประกาศเขตการให้ความช่วยเหลือผู้ประสบภัยพิบัติกรณีฉุกเฉิน (ภัยแล้ง) ตามระเบียบกระทรวงการคลังว่าด้วยเงินอุดหนุนราชการเพื่อช่วยเหลือผู้ประสบภัยพิบัติกรณีฉุกเฉิน พ.ศ. ๒๕๖๒ มีสถานการณ์ทั้งหมด ๒๐ จังหวัด ๑๑๖ อำเภอ ๖๓๗ ตำบล ๓ เทศบาล ๕,๖๑๔ หมู่บ้าน/ชุมชน ได้แก่ จังหวัดเชียงราย พะเยา น่าน อุตรดิตถ์ สุโขทัย เพชรบูรณ์ หนองคาย บึงกาฬ นครพนม สกลนคร กาฬสินธุ์ มหาสารคาม นครราชสีมา บุรีรัมย์ นครสวรรค์ อุทัยธานี ชัยนาท สุพรรณบุรี กาญจนบุรี และ จ.ฉะเชิงเทรา ดังนี้

จังหวัด	จำนวน			รายชื่ออำเภอที่ประกาศเขตภัยพิบัติ
	อำเภอ	ตำบล	หมู่บ้าน/ชุมชน	
รวม ๖ จังหวัด ๓๗ อำเภอ ๑๖๙ ตำบล ๑,๒๑๑ หมู่บ้าน				
๑.เชียงราย	๑๕	๗๗	๖๕๒	ดอยหลวง (๓ ต. ๓๓ ม.) เวียงแก่น (๔ ต. ๔๑ ม.) เมืองฯ (๗ ต. ๔๘ ม.) เวียงชัย (๒ ต. ๑๘ ม.) เชียงของ (๗ ต. ๑๐๒ ม.) ขุนตาล (๓ ต. ๕๕ ม.) พาน (๖ ต. ๒๗ ม.) เทิง (๑๐ ต. ๗๖ ม.) แม่จัน (๙ ต. ๖๓ ม.) เวียงเชียงรุ้ง (๓ ต. ๓๗ ม.) เชียงแสน (๖ ต. ๔๗ ม.) แม่ฟ้าหลวง (๔ ต. ๒๕ ม.) พญาเม็งราย (๕ ต. ๔๐ ม.) ป่าแดด (๕ ต. ๒๑ ม.)
๒. พะเยา	๖	๑๗	๘๐	ภูกามยาว (๑ ต. ๒ ม.) เชียงคำ (๓ ต. ๑๘ ม.) ดอกคำใต้ (๕ ต. ๒๔ ม.) แม่ใจ (๑ ต. ๓ ม.) จุน (๕ ต. ๒๓ ม.) เมืองฯ (๒ ต. ๑๐ ม.)
๓.น่าน	๒	๗	๖๐	น่าน้อย (๕ ต. ๔๕ ม.) สองแคว (๒ ต. ๑๕ ม.)
๔.อุตรดิตถ์	๔	๑๑	๗๔	พิชัย (๓ ต. ๑๕ ม.) ท่าปลา (๑ ต. ๑๒ ม.) เมืองฯ (๖ ต. ๔๕ ม.) ตรอน (๑ ต. ๒ ม.)
๕.สุโขทัย	๔	๑๖	๙๑	เมืองฯ (๔ ต. ๓๖ ม.) ศรีสีชนาลัย (๓ ต. ๗ ม.) ศรีสำโรง (๒ ต. ๙ ม.) ศรีมาศ (๗ ต. ๓๙ ม.)
๖.เพชรบูรณ์	๖	๔๑	๒๕๔	น้ำหนาว (๔ ต. ๒๘ ม.) เมืองฯ (๖ ต. ๒๒ ม.) ศรีเทพ (๖ ต. ๕๕ ม.) หนองไผ่ (๑๐ ต. ๕๓ ม.) หล่มเก่า (๗ ต. ๓๖ ม.) หล่มสัก (๘ ต.๖๐ ม.)
ภาคตะวันออกเฉียงเหนือ รวม ๘ จังหวัด ๔๖ อำเภอ ๓๐๔ ตำบล ๒ เทศบาล ๓,๐๕๒ หมู่บ้าน/ชุมชน				
๗.หนองคาย	๘	๔๐	๓๕๘	ท่าบ่อ (๕ ต. ๑๕ ม.) ฝ้ายไร่ (๕ ต. ๗๓ ม.) รัตนวาปี (๕ ต. ๓๗ ม.) สระใคร (๓ ต. ๔๑ ม.) เมืองฯ (๔ ต. ๑๒ ม.) โพนพิสัย (๑๑ ต. ๑๔๔ ม.) สังคม (๕ ต. ๒๕ ม.) โพธิ์ตาก (๒ ต. ๙ ม.)
๘.บึงกาฬ	๔	๓๒	๒๕๒	พรเจริญ (๗ ต. ๕๘ ม.) เมืองฯ (๑๒ ต. ๗๗ ม.) ปากคาด (๖ ต. ๕๑ ม.) โขพิสัย (๗ ต. ๖๖ ม.)
๙.นครพนม	๑	๑๑	๖๔	ปลาปาก (๘ ต. ๕๑ ม.) โพนสวรรค์ (๒ ต. ๕ ม.) ศรีสงคราม (๑ ต. ๘ ม.)
๑๐.สกลนคร	๘	๕๖	๔๔๒	สว่างแดนดิน (๑๑ ต. ๔๒ ม.) พังโคน (๓ ต. ๑๑ ม.) วานรนิวาส (๑๔ ต. ๑๖๙ ม.) พรรณานิคม (๖ ต. ๓๒ ม.) เจริญศิลป์ (๕ ต. ๒๘ ม.) คำตากล้า (๔ ต. ๔๑ ม.) บ้านม่วง (๙ ต. ๙๕ ม.) ส่องดาว (๔ ต. ๒๔ ม.)
๑๑.กาฬสินธุ์	๑	๔	๒๗	ยางตลาด (๔ ต. ๒๗ ม.)
๑๒.มหาสารคาม	๗	๔๘	๕๙๐	แกดำ (๑ ต. ๓ ม.) โกสุมพิสัย (๙ ต. ๙๑ ม.) ชื่นชม (๔ ต. ๔๖ ม.) เขียงยืน (๘ ต. ๑๑๖ ม.) พยัคฆภูมิพิสัย (๑๔ ต. ๑๙๕ ม.) ยางสีสุราช (๗ ต. ๙๑ ม.) พยัคฆภูมิพิสัย (๓ ม.) นาคุณ (๕ ต. ๔๕ ม.)
๑๓.นครราชสีมา	๗	๔๙	๕๐๗	โนนสูง (๘ ต. ๑๐๙ ม. ๑ เทศบาล ๑๓ ชุมชน) จักราช (๖ ต. ๕๓ ม.) ปักธงชัย (๑๖ ต. ๑๗๙ ม.) เทพารักษ์ (๔ ต. ๓๖ ม.) โชคชัย (๙ ต. ๖๔ ม.) โนนไทย (๑๓.๓ม.) แก้งสนามนาง (๕ต. ๕๐ม.)
๑๔.บุรีรัมย์	๘	๖๔	๘๑๒	พลับพลาชัย (๕ ต.๕๖ ม)ประโคนชัย (๖๖ ต.๑๗๕ ม)โนนดินแดง(๑ ต. ๘)ละหานทราย (๒ ต. ๑๑ ม.) หนองหงส์ (๗ ต. ๙๘ ม.) นางรอง (๑๔ ต. ๑๓๓ ม. ๑ เทศบาล ๗ ชุมชน) เฉลิมพระเกียรติ (๑ ต. ๑ ม.) เมืองฯ (๑๘ ต. ๓๒๓ ม.)

ภาคกลาง และ ภาคตะวันออก รวม ๖ จังหวัด ๓๓ อำเภอ ๑๖๔ ตำบล ๑,๓๕๑ หมู่บ้าน				
๑๕. นครสวรรค์	๖	๒๖	๑๖๔	โกรกพระ (๖ ต. ๓๒ ม.) ท่าตะโก (๕ ต. ๒๓ ม.) ตาคีรี (๗ ต. ๔๗ ม.) ไพศาลี (๓ ต. ๓๑ ม.) ตากฟ้า (๑ ต. ๗ ม.) พยุหะคีรี (๔ ต. ๒๔ ม.)
๑๖.อุทัยธานี	๘	๖๘	๖๑๙	เมืองฯ (๘ ต. ๔๘ ม.) ท้าพัน (๑๐ ต. ๙๐ ม.) หนองขาหย่าง (๙ ต. ๕๓ ม.) หนองฉาง(๑๐ ต. ๙๗ ม.) สว่างอารมณ์(๕ ต. ๖๑ ม.) ลานสัก(๖ ต. ๘๔ ม.) ห้วยคต (๓ ต. ๙ ม.) บ้านไร่ (๗ ต. ๖๐ ม.)
๑๗. ชัยนาท	๔	๑๖	๑๕๓	วัดสิงห์ (๔ ต. ๒๔ ม.) หันคา (๕ ต. ๔๖ ม.) หนองมะโมง (๔ ต. ๓๖ ม.) เนินมะขาม (๓ ต. ๔๗ ม.)
๑๘.กาญจนบุรี	๖	๒๒	๑๙๕	พนมทวน (๔ ต. ๒๗ ม.) เลาช่วชัย (๗ ต. ๙๐ ม.) ท่าม่วง (๒ ต. ๑๔ ม.) บ่อพลอย (๔ ต. ๙ ม.) หนองปรือ (๑ ต. ๖ ม.) ห้วยกระเจา (๔ ต. ๔๙ ม.)
๑๙. สุพรรณบุรี	๖	๒๗	๒๐๒	หนองหญ้าไซ (๖ ต. ๖๖ ม.) อุทอง (๖ ต. ๔๒ ม.) ดอนเจดีย์ (๕ ต. ๓๒ ม.) เดิมบางนางบวช (๕ ต. ๓๓ ม.) เมืองฯ (๒ ต. ๑๓ ม.) สามชุก (๓ ต. ๑๖ ม.)
๒๐.ฉะเชิงเทรา	๓	๖	๑๘	บ้านโพธิ์ (๑ ต. ๓ ม.) แปลงยาว (๔ ต. ๑๓ ม.) บางปะกง (๑ ต. ๒ ม.)
รวม ๒๐ จังหวัด	๑๑๖	๖๓๗	๕,๖๑๔	

๑๐. การคาดหมายลักษณะอากาศ ๗ วันข้างหน้า (ระหว่างวันที่ ๕ - ๑๑ กุมภาพันธ์ ๒๕๖๓)

ในช่วงวันที่ ๕ - ๗ ก.พ. ๖๓ บริเวณประเทศไทยตอนบนมีหมอกในตอนเช้า กับมีอากาศเย็นถึงหนาวในภาคเหนือและภาคตะวันออกเฉียงเหนือ บริเวณยอดดอยและยอดภูมีอากาศหนาวถึงหนาวจัด อุณหภูมิต่ำสุด ๕ - ๑๕ องศาเซลเซียส ส่วนบริเวณภาคกลาง ภาคตะวันออก และภาคใต้มีฝนบางแห่ง

ส่วนในช่วงวันที่ ๘ - ๑๑ ก.พ. ๖๓ ภาคเหนือและภาคตะวันออกเฉียงเหนือมีอากาศเย็นถึงหนาวกับมีลมแรง อุณหภูมิจะลดลง ๒ - ๔ องศาเซลเซียส บริเวณยอดดอยและยอดภูมีอากาศหนาวถึงหนาวจัด อุณหภูมิต่ำสุด ๓ - ๑๔ องศาเซลเซียส โดยมีฝนฟ้าคะนองบางแห่งในภาคเหนือตอนบน และภาคตะวันออกเฉียงเหนือ สำหรับภาคใต้มีฝนเพิ่มขึ้น ส่วนบริเวณอ่าวไทยตอนล่างตั้งแต่จังหวัดนครศรีธรรมราชลงไปมีคลื่นสูงประมาณ ๒ เมตร

ความช่วยเหลือด้านการป้องกันและบรรเทาภาวะวิกฤติน้ำ
 กระทรวงทรัพยากรธรรมชาติและสิ่งแวดล้อม
 วันที่ ๓ กุมภาพันธ์ ๒๕๖๓

๑. กรม ทรัพยากรน้ำ สำนักงาน ทรัพยากรน้ำภาค ๗
๒. กิจกรรมที่ดำเนินการ ติดตั้งเครื่องสูบน้ำแบบหยอโขง ขนาด ๑๒ นิ้ว จำนวน ๑ เครื่อง บริเวณพื้นที่หมู่ที่ ๘ ตำบลกระเสียว อำเภอสามชุก จังหวัดสุพรรณบุรี เพื่อช่วยเหลือประชาชนในพื้นที่หมู่ที่ ๑,๒,๓,๔,๖,๗,๘ และหมู่ที่ ๑๐ เนื่องจากในพื้นที่ดังกล่าวได้เกิดวิกฤตภัยแล้งขาดแคลนน้ำใช้ในการเกษตร
๓. ประโยชน์ที่ได้รับ ๓,๐๐๐ ไร่ - ลบ.ม.
๓๑๐ ครัวเรือน - คน



ความช่วยเหลือด้านการป้องกันและบรรเทาภาวะวิกฤติน้ำ
 กระทรวงทรัพยากรธรรมชาติและสิ่งแวดล้อม
 วันที่ ๓ กุมภาพันธ์ ๒๕๖๓

๑. กรม ทรัพยากรน้ำ สำนักงาน ทรัพยากรน้ำภาค ๑๐
๒. กิจกรรมที่ดำเนินการ ติดตั้งเครื่องสูบน้ำขนาด ๑๒ นิ้ว พร้อมท่อส่งน้ำ เพื่อช่วยเหลือเกษตรกรในพื้นที่ตำบลช้างขวา ตำบลทุ่งกง อำเภอกาญจนดิษฐ์ จังหวัดสุราษฎร์ธานี เพื่อแก้ปัญหาการขาดแคลนน้ำด้านเกษตรกรรมของเกษตรกร
๔. ประโยชน์ที่ได้รับ ๑๐,๕๓๓ ไร่ - ลบ.ม.
 ๖๖๓ ครัวเรือน ๒๑๗ คน



ความช่วยเหลือด้านการป้องกันและบรรเทาภาวะวิกฤติน้ำ
 กระทรวงทรัพยากรธรรมชาติและสิ่งแวดล้อม
 วันที่ ๔ กุมภาพันธ์ ๒๕๖๓

๕. กรม ทรัพยากรน้ำ สำนักงาน ทรัพยากรน้ำภาค ๑๑
๖. กิจกรรมที่ดำเนินการ นำเครื่องสูบน้ำเข้าดำเนินการสูบน้ำ โดยสูบน้ำจากแหล่งน้ำห้วยเรือไปเติมให้กับแหล่งผลิตน้ำประปา เพื่อใช้ในการอุปโภค-บริโภค ของประชาชนในเขตพื้นที่ บ้านสร้างถ่อ หมู่ ๒,๑๕ ตำบลสร้างถ่อ อำเภอเขื่องใน จังหวัดอุบลราชธานี ขณะนี้อยู่ระหว่างดำเนินการ
๗. ประโยชน์ที่ได้รับ - ไร่ - ลบ.ม.
- ครัวเรือน - คน



จึงเรียนมาเพื่อโปรดทราบ

นายภาดล ถาวรฤชรัตน์
 อธิบดีกรมทรัพยากรน้ำ