

รายงานสถานการณ์น้ำลุ่มน้ำเจ้าพระยา

วันที่ 6 กุมภาพันธ์ 2563

1) สภาพภูมิอากาศ

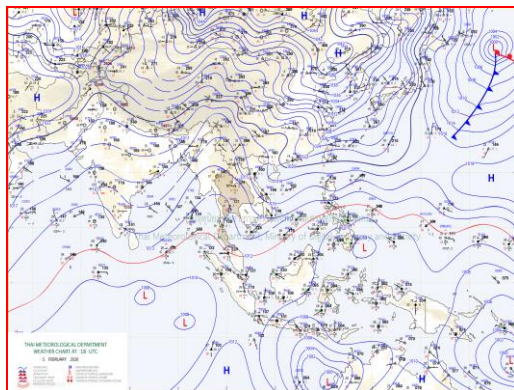
ลักษณะอากาศทั่วไป (ที่มา: กรมอุตุนิยมวิทยา)

พยากรณ์อากาศ 24 ชั่วโมงข้างหน้า ประเทศไทยตอนบนยังคงมีอากาศหนาวเย็นกับมีหมอกในตอนเช้า โดยภาคเหนือและภาคตะวันออกเฉียงเหนือมีอุณหภูมิต่ำสุด 11-21 องศาเซลเซียส สำหรับยอดดอยและยอดภูมีอากาศหนาวถึงหนาวจัด อุณหภูมิต่ำสุด 3-15 องศาเซลเซียส ส่วนภาคกลาง ภาคตะวันออกและภาคใต้มีฝนบางแห่ง

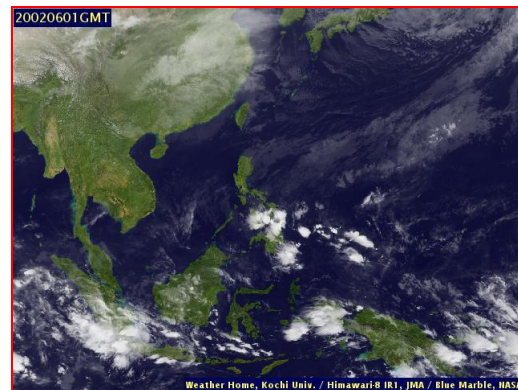
ฝุ่นละอองในระยะนี้ ลมตะวันออกเฉียงใต้พัดปกคลุมภาคกลางรวมทั้งกรุงเทพมหานครและปริมณฑล ทำให้มีฝนเล็กน้อยบางพื้นที่เท่านั้น ทำให้ฝุ่นละออง/หมอกควันยังคงมีสะสม ส่วนภาคเหนืออากาศยังยกตัวได้ไม่ดีในตอนเช้า และมีลมอ่อน ทำให้ตอนเช้ามีการสะสมของฝุ่นละออง/หมอกควัน ตอนบ่ายจะดีขึ้นเนื่องจากอากาศยกตัวได้ดี

เมื่อเวลา 04.00 น. คลื่นอากาศในกระแสลมฝ่ายตะวันตกในระดับบนเคลื่อนผ่านภาคเหนือ เข้าปกคลุมภาคตะวันออกเฉียงเหนือตอนบน ทำให้บริเวณภาคเหนือและภาคตะวันออกเฉียงเหนือยังคงมีอากาศเย็นถึงหนาว ในขณะที่บริเวณความกดอากาศสูงหรือมวลอากาศเย็นที่ปกคลุมประเทศไทยตอนบนและทะเลจีนใต้มีกำลังอ่อน ทำให้บริเวณดังกล่าวมีหมอกเกิดขึ้น สำหรับลมตะวันออกเฉียงใต้พัดปกคลุมภาคใต้และอ่าวไทย ทำให้ภาคใต้มีฝนบางแห่ง

สภาพอากาศภาคกลาง มีหมอกในตอนเช้า โดยมีฝนเล็กน้อยบางแห่ง อุณหภูมิต่ำสุด 23-24 องศาเซลเซียส อุณหภูมิสูงสุด 34-35 องศาเซลเซียส ลมตะวันออกเฉียงใต้ ความเร็ว 10-20 กม./ชม.



แผนที่อากาศ วันที่ 6 ก.พ. 2563 เวลา 01.00 น.

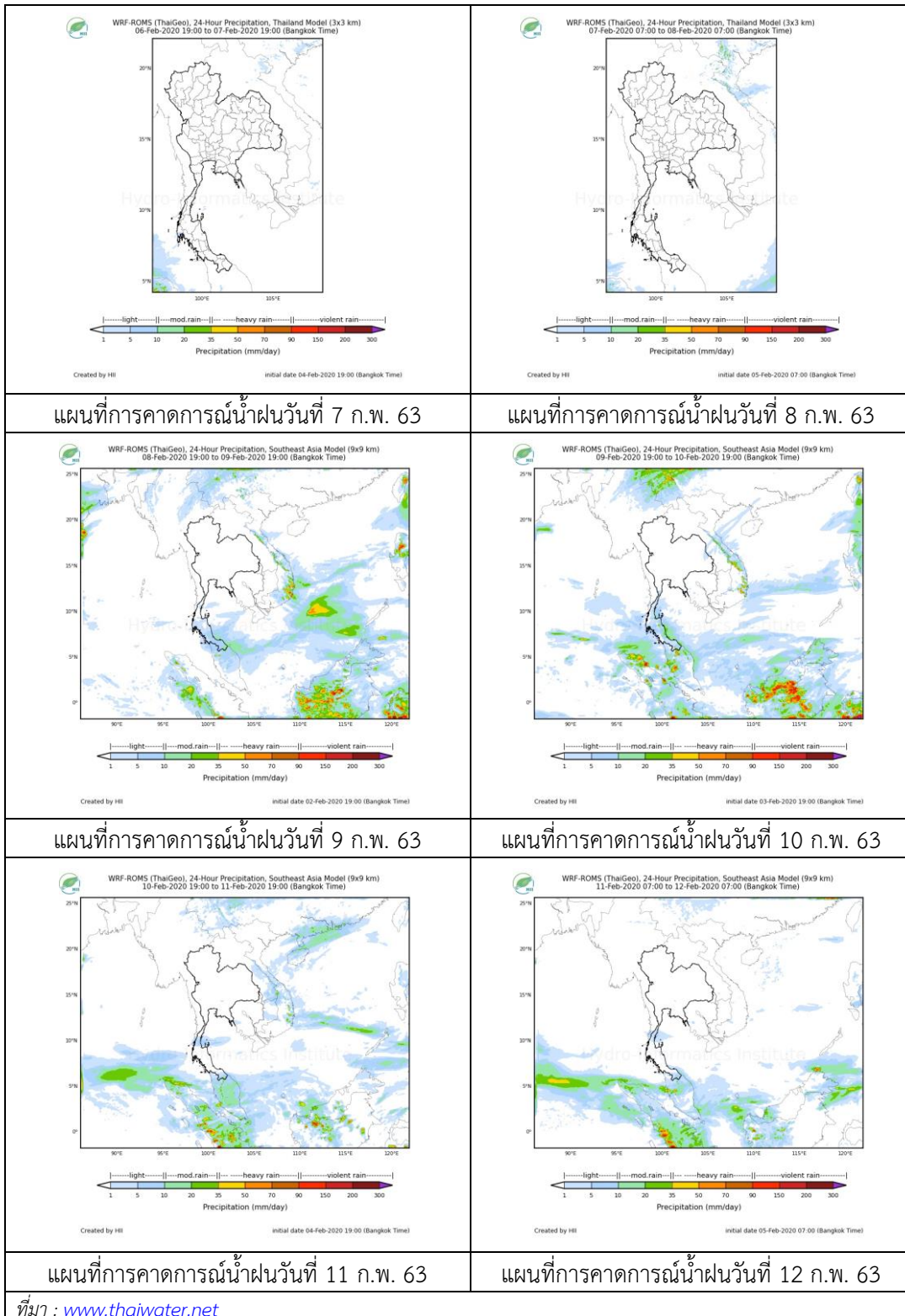


ภาพถ่ายจากดาวเทียม วันที่ 6 ก.พ. 2563

2) สถานการณ์ฝน

จากข้อมูลสถานการณ์น้ำฝนในพื้นที่ลุ่มน้ำเจ้าพระยาของวันที่ 6 กุมภาพันธ์ 2563 จากกรมทรัพยากรน้ำ กรมอุตุนิยมวิทยา กรมชลประทาน และสถาบันสารสนเทศทรัพยากรน้ำและการเกษตร (องค์การมหาชน) พบว่าไม่มีฝนตกในพื้นที่ลุ่มน้ำ

สถานการณ์น้ำฝน



3) ข้อมูลปริมาณน้ำในลำน้ำ

ลุ่มน้ำเจ้าพระยา ระดับน้ำอยู่ในเกณฑ์ปกติ โดยระดับน้ำลดลงในบางสถานี

สถานการณ์น้ำท่า (6 ก.พ. – 8 ก.พ. 2563 ที่มา: กรมชลประทาน)

สถานี	แม่น้ำ	อำเภอ	จังหวัด	ระดับตลิ่ง	พฤษ	ศุกร	เสาร์
				ปริมาณน้ำ (ลบ.ม./วิ.)	6 ก.พ.	7 ก.พ.	8 ก.พ.
C.2	เจ้าพระยา	เมือง	นครสวรรค์	26.20	16.96	16.96	16.96
				3,590	158	158	158
C.13	เขื่อน เจ้าพระยา	สรรพยา	ชัยนาท	17.21	13.35	13.32	13.29
				2,840	90	90	90
C.3	เจ้าพระยา	เมือง	สิงห์บุรี	11.70	1.91	1.90	1.88
				2,340	**	**	**
C.35	เจ้าพระยา	พระนคร ศรีอยุธยา	พระนคร ศรีอยุธยา	4.58	0.29	0.32	0.35
				1,155	**	**	**
C.36	คลองบาง หลวง	บางบาล	พระนคร ศรีอยุธยา	4.00	0.10	0.12	0.14
				404	**	**	**
C.37	คลอง บางบาน	บางบาล	พระนคร ศรีอยุธยา	3.80	0.02	0.11	0.12
				134	**	**	**

สถานีทับกฤช ต.ทับกฤชใต้ อ.ชุมแสง
จ.นครสวรรค์ (ลุ่มน้ำเจ้าพระยา)



สถานีวัดโคกจันทร์ ต.โพนงคำ อ.สรรพยา
จ.ชัยนาท (ลุ่มน้ำเจ้าพระยา)



สถานีบ้านป้อม ต.รามัญ อ.เมือง
จ.พระนครศรีอยุธยา (ลุ่มน้ำเจ้าพระยา)



สถานีบ้านท้ายดง ต.บางกะปือ อ.สามโคก
จ.ปทุมธานี (ลุ่มน้ำเจ้าพระยา)



ปริมาณน้ำในลำน้ำต่างๆ ในพื้นที่ลุ่มน้ำเจ้าพระยา

4) สรุป

สถานการณ์ในลุ่มน้ำเจ้าพระยาอยู่ในเกณฑ์ปกติ โดยระดับน้ำเขื่อนเจ้าพระยามีปริมาณน้ำไหลผ่าน 90 ลบ.ม./วินาที ระดับน้ำเหนือเขื่อน + 13.35 ม.รทก. ระดับน้ำท้ายเขื่อน +5.78 ม.รทก.