

# รายงานสถานการณ์น้ำลุ่มน้ำบางปะกง-ปราจีนบุรี

## วันที่ 11 กุมภาพันธ์ 2563

### 1) สภาพภูมิอากาศ (ที่มา : กรมอุตุนิยมวิทยา)

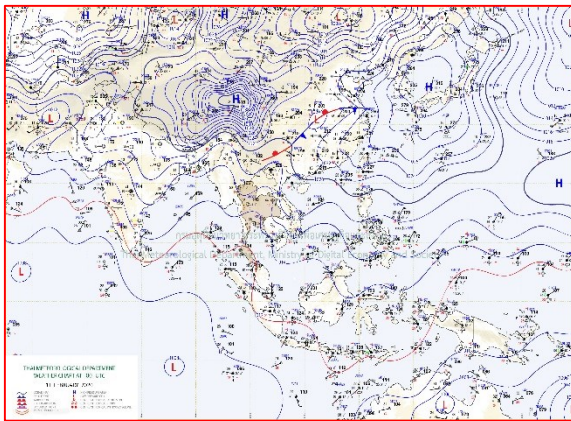
#### ลักษณะอากาศทั่วไป

พยากรณ์อากาศ 24 ชั่วโมงข้างหน้า บริเวณภาคเหนือและภาคตะวันออกเฉียงเหนือมีอากาศเย็นถึงหนาว โดยอุณหภูมิจะลดลง 1-3 องศาเซลเซียส ในภาคเหนือ สำหรับภาคใต้ตอนล่างยังคงมีฝนฟ้าคะนองบางพื้นที่ ส่วนบริเวณอ่าวไทยตอนล่างตั้งแต่จังหวัดนครศรีธรรมราชลงไปคลื่นสูง 2-3 เมตร

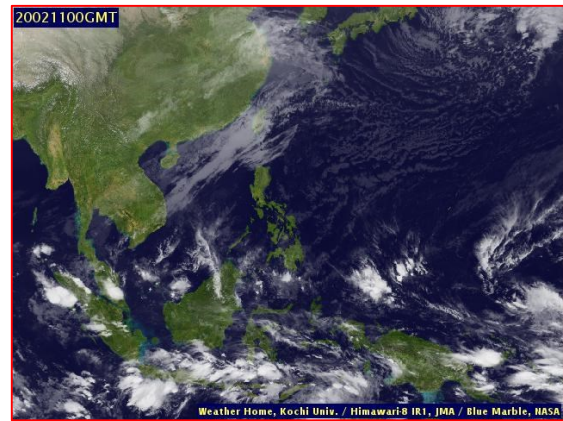
ลักษณะสำคัญทางอุตุนิยมวิทยา เมื่อเวลา 04.00 น. คลื่นอากาศในกระแสลมฝ่ายตะวันตกได้เคลื่อนเข้าปกคลุมภาคเหนือ ในขณะที่บริเวณความกดอากาศสูงหรือมวลอากาศเย็นจากประเทศจีนที่แผ่ลงมาปกคลุมภาคตะวันออกเฉียงเหนือและทะเลจีนใต้เริ่มมีกำลังอ่อนลง แต่ยังคงทำให้บริเวณภาคเหนือและภาคตะวันออกเฉียงเหนือมีอากาศเย็นถึงหนาว สำหรับลมตะวันออกเฉียงใต้พัดปกคลุมอ่าวไทยและภาคใต้ยังคงมีกำลังแรง ทำให้ภาคใต้มีฝนฟ้าคะนองบางพื้นที่ และคลื่นลมบริเวณอ่าวไทยมีกำลังแรง

#### สภาพอากาศภาคตะวันออก

เมฆเป็นส่วนมาก โดยมีฝนเล็กน้อยบางแห่ง อุณหภูมิต่ำสุด 22-25 องศาเซลเซียส อุณหภูมิสูงสุด 33-35 องศาเซลเซียส ลมตะวันออกเฉียงเหนือ ความเร็ว 15-30 กม./ชม. ทะเลมีคลื่นสูงประมาณ 1 เมตร ห่างฝั่งคลื่นสูง 1-2 เมตร



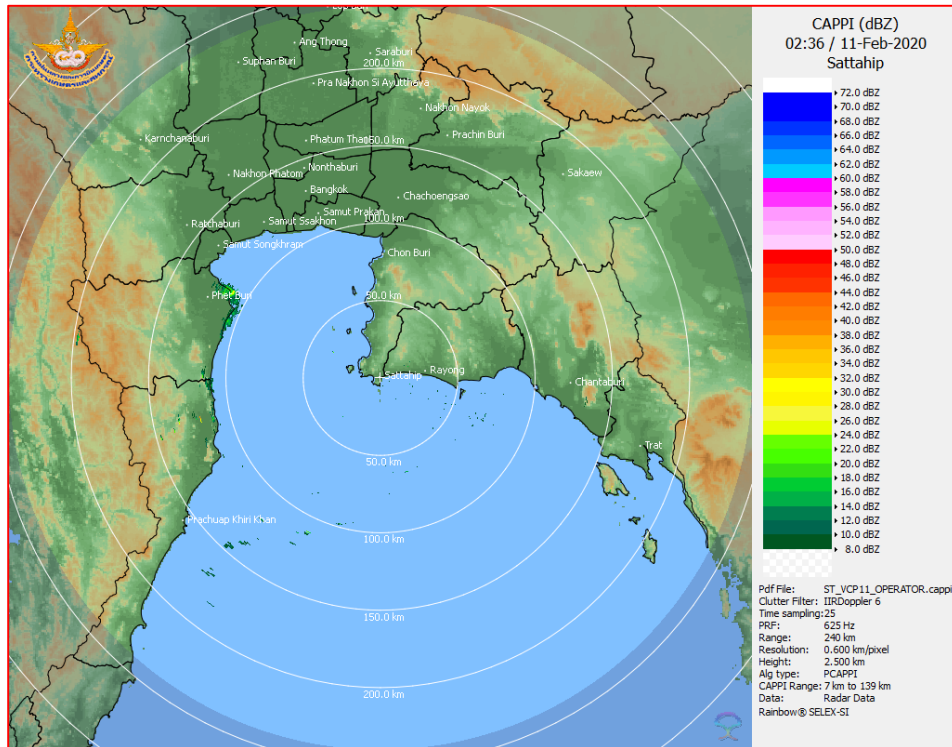
แผนที่อากาศวันที่ 11 ก.พ. 2563 เวลา 07.00 น.



ภาพถ่ายจากดาวเทียมวันที่ 11 ก.พ. 2563 เวลา 07.00 น.

## 2) สถานการณ์ฝน

จากข้อมูลสถานการณ์ฝนในพื้นที่ลุ่มน้ำบางปะกง-ปราจีนบุรี ของวันที่ 11 กุมภาพันธ์ 2563 จากกรมอุตุนิยมวิทยา สถาบันสารสนเทศทรัพยากรน้ำ (องค์การมหาชน) กรมชลประทาน และกรมทรัพยากรน้ำพบว่า ไม่มีฝนตกในพื้นที่



ภาพเรดาร์ตรวจอากาศ “สถานีสัตหีบ”  
ณ วันที่ 11 กุมภาพันธ์ 2563 เวลา 09.36 น.  
(ที่มา : กรมอุตุนิยมวิทยา)

สถานการณ์น้ำฝน

<p>WRF-ROMS (ThaiGeo), 24-Hour Precipitation, Thailand Model (3x3 km) 10-Feb-2020 19:00 to 11-Feb-2020 19:00 (Bangkok Time)</p> <p>Created by HII initial date 10-Feb-2020 19:00 (Bangkok Time)</p>	<p>WRF-ROMS (ThaiGeo), 24-Hour Precipitation, Thailand Model (3x3 km) 11-Feb-2020 19:00 to 12-Feb-2020 19:00 (Bangkok Time)</p> <p>Created by HII initial date 10-Feb-2020 19:00 (Bangkok Time)</p>
<p>แผนที่การคาดการณ์น้ำฝนวันที่ 11 ก.พ. 63</p>	<p>แผนที่การคาดการณ์น้ำฝนวันที่ 12 ก.พ. 63</p>
<p>WRF-ROMS (ThaiGeo), 24-Hour Precipitation, Thailand Model (3x3 km) 12-Feb-2020 19:00 to 13-Feb-2020 19:00 (Bangkok Time)</p> <p>Created by HII initial date 10-Feb-2020 19:00 (Bangkok Time)</p>	<p>WRF-ROMS (ThaiGeo), 24-Hour Precipitation, Southeast Asia Model (9x9 km) 12-Feb-2020 19:00 to 14-Feb-2020 18:00 (Bangkok Time)</p> <p>Created by HII initial date 10-Feb-2020 19:00 (Bangkok Time)</p>
<p>แผนที่การคาดการณ์น้ำฝนวันที่ 13 ก.พ. 63</p>	<p>แผนที่การคาดการณ์น้ำฝนวันที่ 14 ก.พ. 63</p>
<p>WRF-ROMS (ThaiGeo), 24-Hour Precipitation, Southeast Asia Model (9x9 km) 14-Feb-2020 19:00 to 15-Feb-2020 19:00 (Bangkok Time)</p> <p>Created by HII initial date 10-Feb-2020 19:00 (Bangkok Time)</p>	<p>WRF-ROMS (ThaiGeo), 24-Hour Precipitation, Southeast Asia Model (9x9 km) 15-Feb-2020 19:00 to 16-Feb-2020 19:00 (Bangkok Time)</p> <p>Created by HII initial date 10-Feb-2020 19:00 (Bangkok Time)</p>
<p>แผนที่การคาดการณ์น้ำฝนวันที่ 15 ก.พ. 63</p>	<p>แผนที่การคาดการณ์น้ำฝนวันที่ 16 ก.พ. 63</p>
<p>ที่มา : <a href="http://www.thaiwater.net">www.thaiwater.net</a></p>	
<p>ผลการคาดการณ์ปริมาณฝนล่วงหน้า</p>	

## 3) ข้อมูลปริมาณน้ำในลำน้ำ

สถานการณ์น้ำท่า (7 – 11 ก.พ. 63 ที่มา : กรมชลประทาน เวลา 06.00 น.)

สถานี	อำเภอ	จังหวัด	ลุ่มน้ำ	ระดับ	ศุกร์	เสาร์	อาทิตย์	จันทร์	อังคาร	แนว โน้ม (เพิ่ม/ ลด)
				ตลิ่ง(ม.)	7	8	9	10	11	
				ความจุ ลำน้ำ (ลบ.ม./ วิ.)	ก.พ.	ก.พ.	ก.พ.	ก.พ.	ก.พ.	
Kgt.19A	เกาะ จันทร์	ชลบุรี	บางปะกง	4.8	1.57	1.57	1.53	1.55	1.57	เพิ่มขึ้น
				*	1.05	1.05	0.75	0.90	1.05	
Kgt.30	เทศบาล เมือง	ฉะเชิงเทรา	บางปะกง	1.70	*	*	*	*	*	*
				น้ำหนุ่น	*	*	*	*	*	
Ny.1B	เมือง	นครนายก	บางปะกง	8.81	3.83	4.38	4.56	4.54	4.55	เพิ่มขึ้น
				206	2.30	11.60	15.20	14.80	15.00	
Ny.3	บ้านนา	นครนายก	บางปะกง	6.26	3.37	3.36	3.36	3.35	3.34	ลดลง
				67.20	*	*	*	*	*	
Ny.4	เมือง	ปราจีนบุรี	บางปะกง	3.34	0.24	0.24	0.23	0.23	0.23	ทรงตัว
				185	*	*	*	*	*	
Ny.7	เมือง	นครนายก	บางปะกง	6.56	3.86	3.85	4.48	4.39	4.40	เพิ่มขึ้น
				*	*	*	*	*	*	
Kgt.1	เมือง	ปราจีนบุรี	ปราจีนบุรี	4.13	-0.28	-0.45	-0.41	-0.18	0.19	เพิ่มขึ้น
				774.00	*	*	*	*	*	
Kgt.3	กบินทร์ บุรี	ปราจีนบุรี	ปราจีนบุรี	10.20	0.77	0.62	0.60	0.64	0.74	เพิ่มขึ้น
				648.00	15.40	12.40	12.00	12.80	14.80	
Kgt.6	ศรีมหา โพธิ์	ปราจีนบุรี	ปราจีนบุรี	7.10	0.35	0.24	0.26	0.47	0.80	เพิ่มขึ้น
				-	*	*	*	*	*	
Kgt.9	เขา ฉกรรจ์	สระแก้ว	ปราจีนบุรี	10.00	3.74	3.72	3.71	3.71	3.71	ทรงตัว
				444.00	*	*	*	*	*	
Kgt.10	เมือง	สระแก้ว	ปราจีนบุรี	11.00	5.60	5.64	5.62	5.62	5.62	ทรงตัว
				300.00	*	*	*	*	*	
Kgt.13A	กบินทร์ บุรี	ปราจีนบุรี	ปราจีนบุรี	16.17	6.37	6.38	6.39	6.41	6.39	ลดลง
				417.20	*	*	*	*	*	
Kgt.14	นาดี	ปราจีนบุรี	ปราจีนบุรี	7.06	0.63	0.68	0.68	0.67	0.67	ทรงตัว
				313.00	*	*	*	*	*	

หมายเหตุ\* ไม่ได้รับข้อมูล

ข้อมูลระดับน้ำจากระบบตรวจวัดสภาพทางไกลอัตโนมัติลุ่มน้ำบางปะกง-ปราจีนบุรี กรมทรัพยากรน้ำ

ข้อมูลระดับน้ำ (9 – 11 ก.พ. 63 ที่มา : กรมทรัพยากรน้ำ เวลา 07.00 น.)

สถานี	ตำบล	อำเภอ	จังหวัด	ลุ่มน้ำ	ระดับ ตลิ่ง (ต่ำสุด)	อาทิตย์	จันทร์	อังคาร	แนวโน้ม (เพิ่ม/ ลด)
						9 ก.พ.	10 ก.พ.	11 ก.พ.	
บ้านทุ่งยายชี	ท่าตะเกียบ	ท่า ตะเกียบ	ฉะเชิงเทรา	บางปะกง	5.80	0.80	0.81	0.79	ลดลง
บ้านใหม่	ศรีนาวา	เมือง	นครนายก	บางปะกง	7.50	4.13	4.11	4.11	ทรงตัว
บ้านกุดบอน	วังตะเคียน	กบินทร์บุรี	ปราจีนบุรี	ปราจีนบุรี	12.10	1.06	1.08	1.05	ลดลง
บ้านแก่งไทร	หนองบอน	เมือง สระแก้ว	สระแก้ว	ปราจีนบุรี	7.00	0.83	0.83	0.84	เพิ่มขึ้น

ปริมาณน้ำในลำน้ำในพื้นที่ลุ่มน้ำบางปะกง-ปราจีนบุรี วันที่ 11 กุมภาพันธ์ 2563



สถานีเชิงสะพานฉะเชิงเทรา ต.หน้าเมือง อ.เมือง จ.ฉะเชิงเทรา  
(ลุ่มน้ำบางปะกง – แม่น้ำบางปะกง)

#### 4) สรุป

- สถานการณ์น้ำในลุ่มน้ำบางปะกง อยู่ในภาวะน้ำน้อย และระดับน้ำในลำน้ำส่วนใหญ่มีแนวโน้มเพิ่มขึ้น
- สถานการณ์น้ำในลุ่มน้ำปราจีนบุรี อยู่ในภาวะน้ำน้อย และระดับน้ำในลำน้ำส่วนใหญ่มีแนวโน้มเพิ่มขึ้น