

รายงานสถานการณ์น้ำลุ่มน้ำยมและน่าน

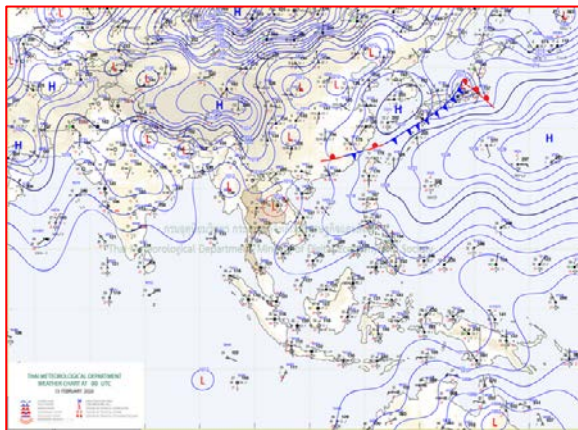
วันที่ 13 กุมภาพันธ์ 2563

1) สภาพภูมิอากาศ

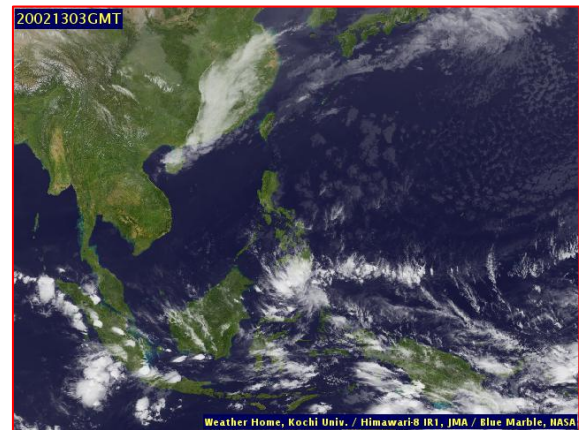
ลักษณะอากาศทั่วไป (ที่มา: กรมอุตุนิยมวิทยา)

พยากรณ์อากาศ 24 ชั่วโมงข้างหน้า ภาคเหนือมีอากาศเย็นถึงหนาว และอุณหภูมิลดลงอีก 1-3 องศาเซลเซียส และบริเวณยอดดอยมีอากาศหนาวถึงหนาวจัด และมีน้ำค้างแข็งบางพื้นที่ ขอให้ประชาชนบริเวณภาคเหนือรักษาสุขภาพเนื่องจากสภาพอากาศที่หนาวเย็นไว้ด้วย สำหรับภาคตะวันออกเฉียงเหนือ ภาคกลาง และภาคตะวันออก มีหมอกในตอนเช้าและมีฝนบางพื้นที่ ส่วนภาคตะวันออกมีฝนลดลง และคลื่นลมบริเวณอ่าวไทยมีกำลังอ่อนลง โดยบริเวณอ่าวไทยตอนล่างตั้งแต่จังหวัดนครศรีธรรมราชลงไปคลื่นสูง 1-2 เมตร

บริเวณพื้นราบ อากาศเย็นถึงหนาว อุณหภูมิลดลงอีก 1-3 องศาเซลเซียส อุณหภูมิต่ำสุด 11-22 องศาเซลเซียส อุณหภูมิสูงสุด 33-37 องศาเซลเซียส บริเวณยอดดอยและเทือกเขาสูง มีอากาศหนาวถึงหนาวจัด กับมีน้ำค้างแข็งบางพื้นที่ อุณหภูมิต่ำสุด 3-12 องศาเซลเซียส ผลคาดการณ์ปริมาณน้ำฝนล่วงหน้า 1-7 วัน ในช่วงวันที่ 13 - 15 ก.พ. 63 อากาศเย็นถึงหนาว อุณหภูมิลดลง 1-3 องศาเซลเซียส อุณหภูมิต่ำสุด 11-20 องศาเซลเซียส อุณหภูมิสูงสุด 30-33 องศาเซลเซียส ลมตะวันตก ความเร็ว 10-20 กม./ชม. บริเวณยอดดอยมีอากาศหนาวถึงหนาวจัด และมีน้ำค้างแข็งบางพื้นที่ อุณหภูมิต่ำสุด 2-12 องศาเซลเซียส ส่วนในช่วงวันที่ 16 - 19 ก.พ. 63 อากาศเย็นถึงหนาว กับมีหมอกในตอนเช้า อุณหภูมิจะสูงขึ้น 1-3 องศาเซลเซียส อุณหภูมิต่ำสุด 14-22 องศาเซลเซียส อุณหภูมิสูงสุด 29-33 องศาเซลเซียส



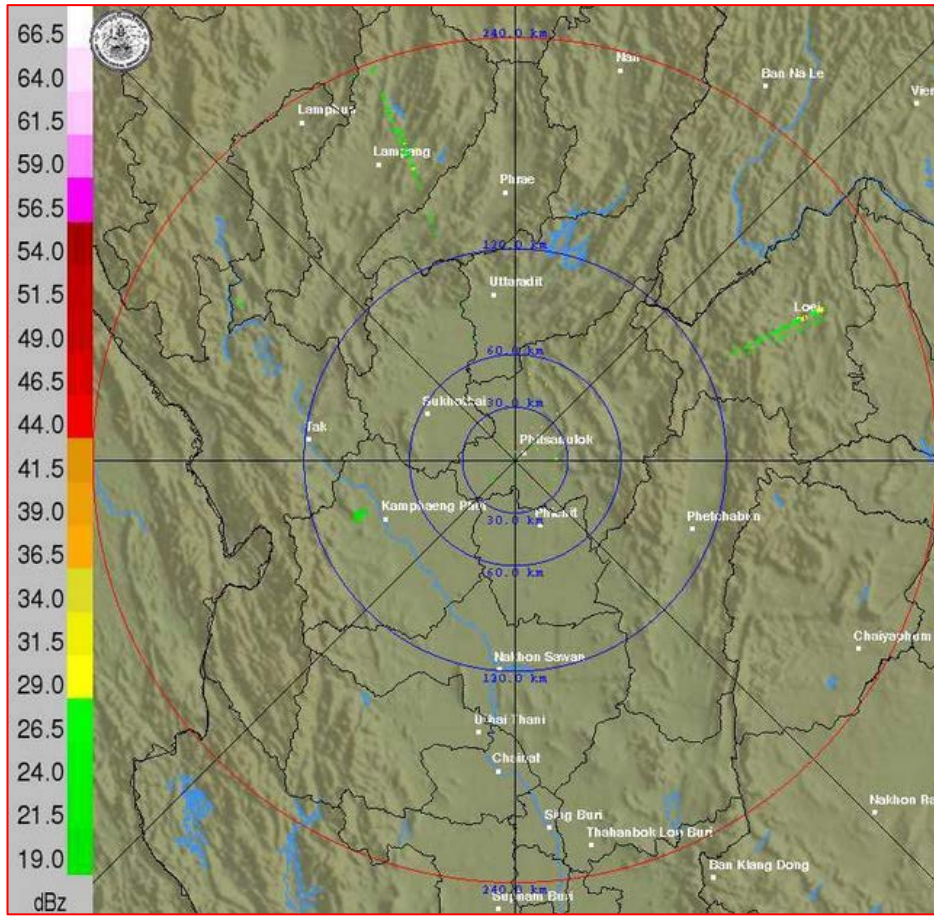
แผนที่อากาศ วันที่ 13 ก.พ. 2563 เวลา 07.00 น.



ภาพถ่ายจากดาวเทียม วันที่ 13 ก.พ. 2563

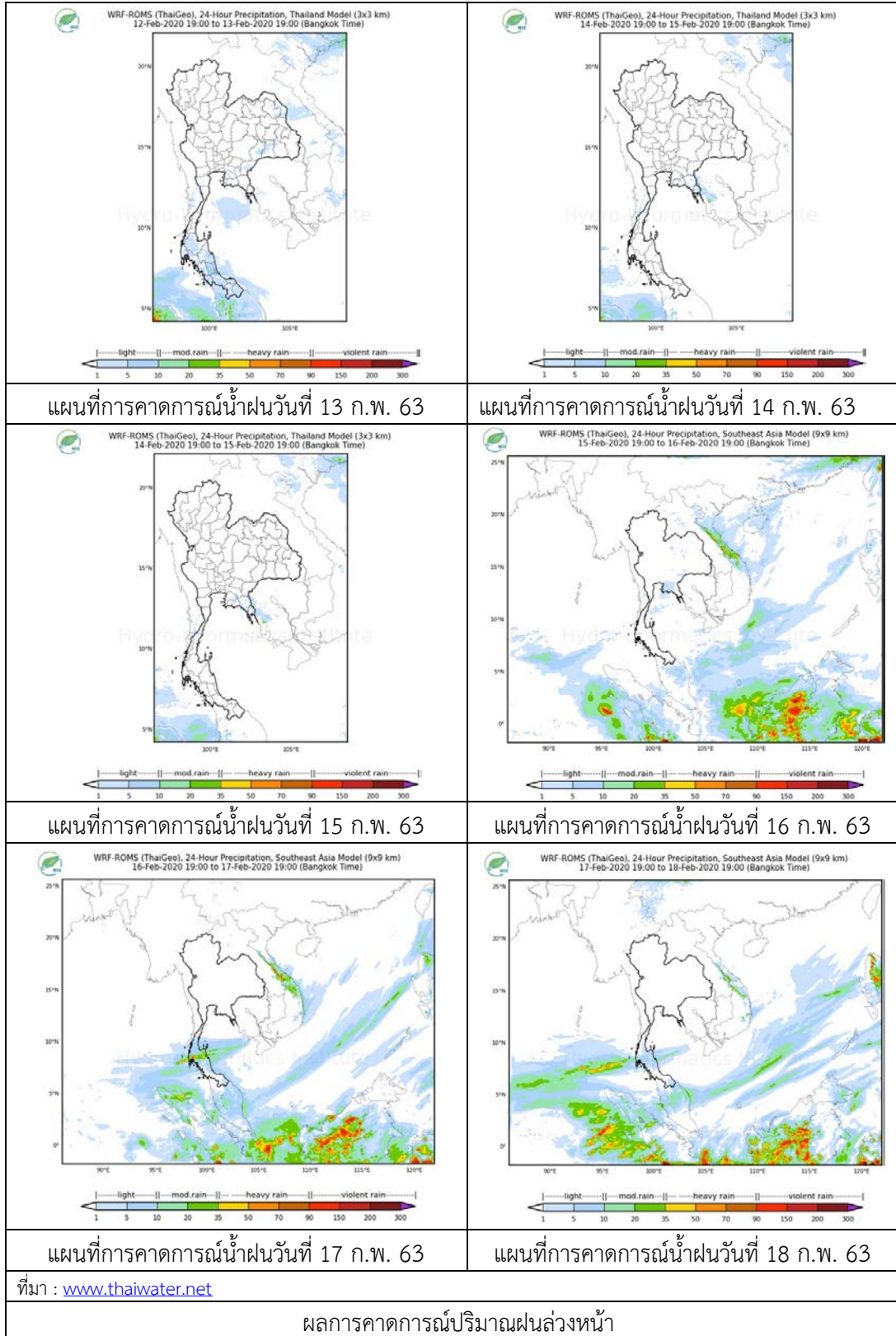
2) สถานการณ์ฝน

จากข้อมูลสถานการณ์ฝนในพื้นที่ลุ่มน้ำยมและน่านของวันที่ 13 กุมภาพันธ์ 2563 จากกรมทรัพยากรน้ำ กรมอุตุนิยมวิทยา กรมชลประทาน และสถาบันสารสนเทศทรัพยากรน้ำ (องค์การมหาชน) พบว่า ไม่มีปริมาณฝนตกในพื้นที่ลุ่มน้ำยมและน่าน



ภาพเรดาร์ตรวจอากาศ “พิษณุโลก” ณ วันที่ 13 กุมภาพันธ์ 2563 (ที่มา : กรมอุตุนิยมวิทยา)

สถานการณ์น้ำฝน



3) ข้อมูลปริมาณน้ำในลำน้ำ

ปัจจุบันสถานการณ์น้ำในลุ่มน้ำยมอยู่ในภาวะเฝ้าระวังน้ำแล้ง ระดับน้ำในลำน้ำส่วนใหญ่มีแนวโน้มทรงตัว และสถานการณ์น้ำในลำน้ำน่านอยู่ในภาวะเฝ้าระวังน้ำแล้ง ระดับน้ำในลำน้ำส่วนใหญ่มีแนวโน้มทรงตัว
 สถานการณ์น้ำท่า (9 – 13 ก.พ. 2563 ที่มา: กรมชลประทาน)

สถานี	แม่น้ำ	อำเภอ	จังหวัด	ระดับตลิ่ง	อาทิตย	จันทร์	อังคาร	พุธ	พฤหัสบดี
				ปริมาณน้ำ (ลบ.ม./วิ.)	9 ก.พ.	10 ก.พ.	11 ก.พ.	12 ก.พ.	13 ก.พ.
Y.14	ยม	ศรีสัชชา ลัย	สุโขทัย	12.00	1.11	1.11	1.11	1.10	1.10
				2,319	***	***	***	***	***
Y.4	ยม	เมือง สุโขทัย	สุโขทัย	7.00	0.70	-0.69	-0.70	-0.69	-0.69
				207.0	***	***	***	***	***
Y.5	ยม	โพทะเล	พิจิตร	8.25	***	***	***	***	***
				652	***	***	***	***	***
N.60	น่าน	ตรอน	อุดรดิตถ์	9.70	0.63	0.54	0.68	0.56	0.61
				2,055	86.50	75.27	93.44	77.64	83.87
N.27A	น่าน	พรหม พิราม	พิษณุโลก	9.17	0.81	0.80	0.79	0.60	0.59
				476	81.96	81.17	80.39	66.84	66.19
N.7A	น่าน	บางมูล นาก	พิจิตร	10.78	1.15	1.23	1.23	1.27	1.19
				1,152	90.98	94.84	94.84	96.83	92.89

*** ยังไม่ได้รับรายงาน



สถานีสะพานมหาจักรี อ.เมือง จ.แพร่
(ลุ่มน้ำยม)



สถานีสะพานเฉลิมพระเกียรติ อ.บางมูลนาก จ.พิจิตร
(ลุ่มน้ำน่าน)

ปริมาณน้ำในลำน้ำในพื้นที่ลุ่มน้ำยมและน่าน

4) สรุป

- สถานการณ์น้ำในลุ่มน้ำยมอยู่ในภาวะเฝ้าระวังน้ำแล้ง ระดับน้ำในลำน้ำส่วนใหญ่มีแนวโน้มทรงตัว
- สถานการณ์น้ำในลุ่มน้ำน่านอยู่ในภาวะเฝ้าระวังน้ำแล้ง ระดับน้ำในลำน้ำส่วนใหญ่มีแนวโน้มทรงตัว