

รายงานสถานการณ์น้ำลุ่มน้ำยมและน่าน

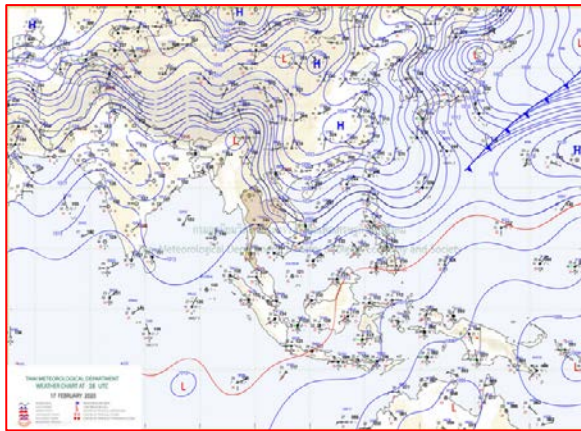
วันที่ 18 กุมภาพันธ์ 2563

1) สภาพภูมิอากาศ

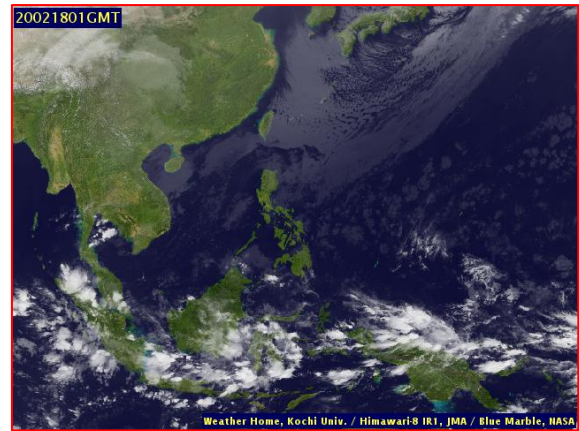
ลักษณะอากาศทั่วไป (ที่มา: กรมอุตุนิยมวิทยา)

พยากรณ์อากาศ 24 ชั่วโมงข้างหน้า ภาคตะวันออกเฉียงเหนือและภาคเหนือยังคงมีอากาศเย็นถึงหนาวในตอนเช้า โดยในภาคตะวันออกเฉียงเหนือ มีลมแรงและอุณหภูมิจะลดลง 3-5 องศาเซลเซียส ส่วนภาคเหนือ ภาคกลาง และภาคตะวันออก อุณหภูมิจะลดลง 1-3 องศาเซลเซียส สำหรับภาคใต้มีฝนเพิ่มมากขึ้น และคลื่นลมบริเวณอ่าวไทยมีกำลังแรงขึ้น โดยอ่าวไทยตอนล่างมีคลื่นสูง 2-3 เมตร ขอให้ประชาชนบริเวณประเทศไทยตอนบนดูแลรักษาสุขภาพเนื่องจากสภาพอากาศที่หนาวเย็นลงไว้ด้วย ส่วนภาคใต้ขอให้ชาวเรือระมัดระวังในการเดินเรือและเรือเล็กบริเวณอ่าวไทยตอนล่างตั้งแต่จังหวัดสุราษฎร์ธานีลงไปควรงดจากฝั่ง

บริเวณพื้นราบ อากาศเย็นถึงหนาวในตอนเช้า อุณหภูมิจะลดลง 1-2 องศาเซลเซียส ทางด้านตะวันออกของภาค อุณหภูมิต่ำสุด 13-19 องศาเซลเซียส อุณหภูมิสูงสุด 32-37 องศาเซลเซียส บริเวณยอดดอยและเทือกเขาสูง มีอากาศหนาวถึงหนาวจัด อุณหภูมิต่ำสุด 3-14 องศาเซลเซียส ผลคาดการณ์ปริมาณน้ำฝนล่วงหน้า 1-7 วัน อากาศเย็นถึงหนาวในตอนเช้า ตลอดช่วง โดยในช่วงวันที่ 17-19 ก.พ. อุณหภูมิจะลดลง 1-3 องศาเซลเซียส อุณหภูมิต่ำสุด 10-20 องศาเซลเซียส อุณหภูมิสูงสุด 30-34 องศาเซลเซียส บริเวณยอดดอยมีอากาศหนาวถึงหนาวจัด กับมีน้ำค้างแข็งบางพื้นที่ อุณหภูมิต่ำสุด 1-12 องศาเซลเซียส



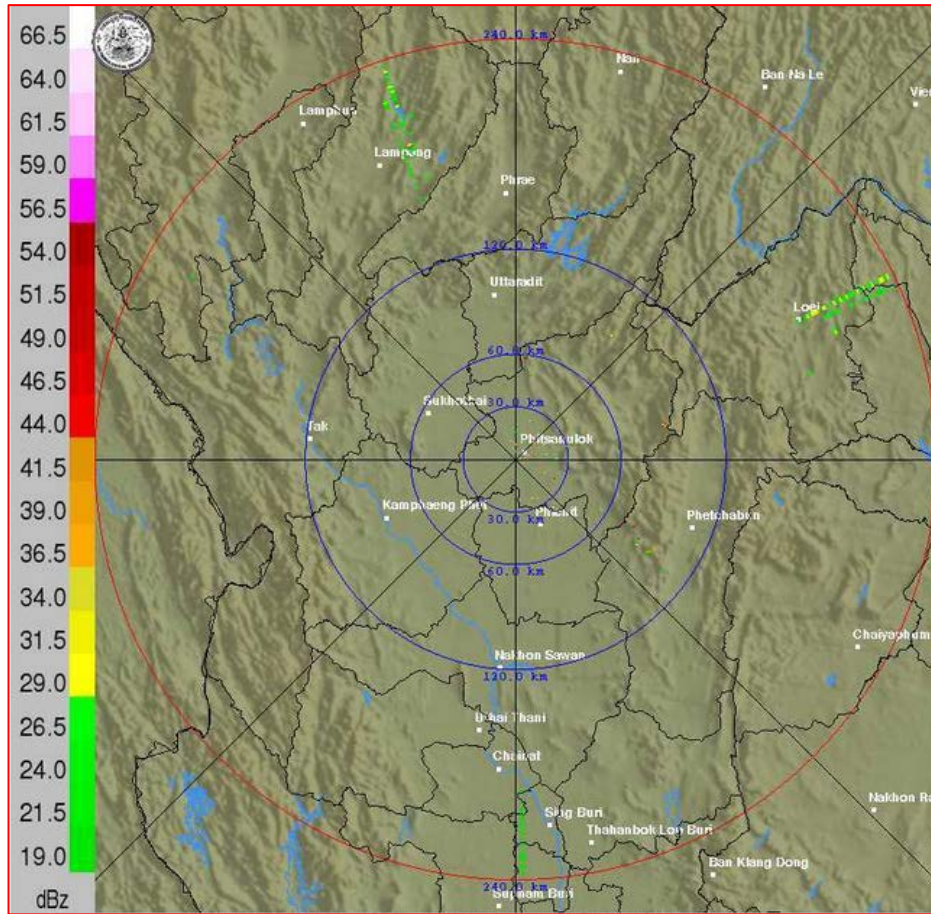
แผนที่อากาศ วันที่ 18 ก.พ. 2563 เวลา 07.00 น.



ภาพถ่ายจากดาวเทียม วันที่ 18 ก.พ. 2563

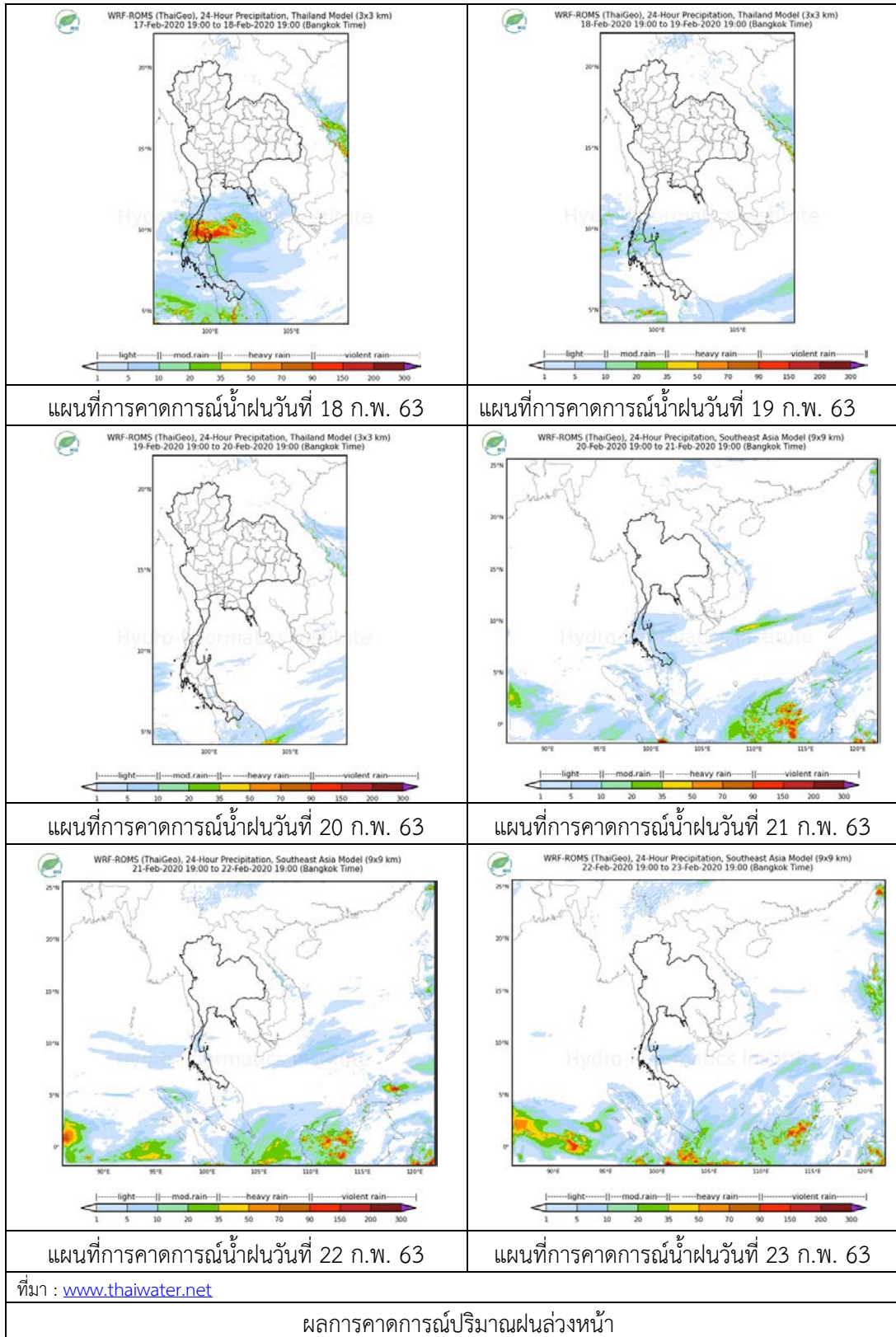
2) สถานการณ์ฝน

จากข้อมูลสถานการณ์ฝนในพื้นที่ลุ่มน้ำยมและน่านของวันที่ 18 กุมภาพันธ์ 2563 จากกรมทรัพยากรน้ำ กรมอุตุนิยมวิทยา กรมชลประทาน และสถาบันสารสนเทศทรัพยากรน้ำ (องค์การมหาชน) พบว่า ไม่มีปริมาณฝนตกในพื้นที่ลุ่มน้ำยมและน่าน



ภาพเรดาร์ตรวจอากาศ “พิษณุโลก” ณ วันที่ 18 กุมภาพันธ์ 2563 (ที่มา : กรมอุตุนิยมวิทยา)

สถานการณ์น้ำฝน



3) ข้อมูลปริมาณน้ำในลำน้ำ

ปัจจุบันสถานการณ์น้ำในลุ่มน้ำยมอยู่ในภาวะเฝ้าระวังน้ำแล้ง ระดับน้ำในลำน้ำส่วนใหญ่มีแนวโน้มทรงตัว และสถานการณ์น้ำในลำน้ำน่านอยู่ในภาวะเฝ้าระวังน้ำแล้ง ระดับน้ำในลำน้ำส่วนใหญ่มีแนวโน้มทรงตัว
 สถานการณ์น้ำท่า (14 – 18 ก.พ. 2563 ที่มา: กรมชลประทาน)

สถานี	แม่น้ำ	อำเภอ	จังหวัด	ระดับตลิ่ง	ศุกร์	เสาร์	อาทิตย์	จันทร์	อังคาร
				ปริมาณน้ำ (ลบ.ม./วิ.)	14 ก.พ.	15 ก.พ.	16 ก.พ.	17 ก.พ.	18 ก.พ.
Y.14	ยม	ศรีสัชชา ลัย	สุโขทัย	12.00	1.10	1.09	1.08	1.07	1.05
				2,319	***	***	***	***	***
Y.4	ยม	เมือง สุโขทัย	สุโขทัย	7.00	-0.70	-0.70	-0.69	-0.69	-0.70
				207.0	***	***	***	***	***
Y.5	ยม	โพทะเล	พิจิตร	8.25	***	***	***	***	***
				652	***	***	***	***	***
N.60	น่าน	ตรอน	อุดรดิตถ์	9.70	0.59	0.69	0.62	0.69	0.63
				2,055	81.32	94.89	85.18	94.89	86.50
N.27A	น่าน	พรหม พิราม	พิษณุโลก	9.17	0.80	0.66	0.44	0.36	0.95
				476	81.17	70.86	57.17	52.86	93.85
N.7A	น่าน	บางมูล นาก	พิจิตร	10.78	1.07	1.14	1.17	1.02	0.94
				1,152	87.27	90.51	91.93	85.02	81.53

*** ยังไม่ได้รับรายงาน



สถานีสะพานมหาโพธิ์ อ.เมือง จ.แพร่
(ลุ่มน้ำยม)



สถานีสะพานเฉลิมพระเกียรติ อ.บางมูลนาก จ.พิจิตร
(ลุ่มน้ำน่าน)

ปริมาณน้ำในลำน้ำในพื้นที่ลุ่มน้ำยมและน่าน

4) สรุป

- สถานการณ์น้ำในลุ่มน้ำยมอยู่ในภาวะเฝ้าระวังน้ำแล้ง ระดับน้ำในลำน้ำส่วนใหญ่มีแนวโน้มทรงตัว
- สถานการณ์น้ำในลุ่มน้ำน่านอยู่ในภาวะเฝ้าระวังน้ำแล้ง ระดับน้ำในลำน้ำส่วนใหญ่มีแนวโน้มทรงตัว