

เปรียบเทียบปริมาณน้ำรวมของประเทศปี 63 และ ปี 62

วันที่ 18 กุมภาพันธ์ 2563 เก้าวัน 40,398 ล้าน ลบ.ม. หรือ เท่ากับ 57%

วันที่ 18 กุมภาพันธ์ 2562 เก้าวัน 49,401 ล้าน ลบ.ม. หรือ เท่ากับ 70%

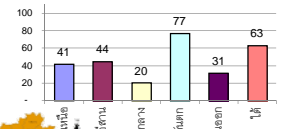
### รายงานสรุปสภาพน้ำในอ่างเก็บน้ำขนาดใหญ่และขนาดกลาง

รายงานสถานการณ์ ณ วันที่ 18 กุมภาพันธ์ 2563

ปริมาณน้ำในอ่างที่ใช้การได้ในสัปดาห์นี้ + มากกว่า / - น้อยกว่า สัปดาห์ก่อน **515.13** ล้าน ลบ.ม.

สรุปสถานการณ์ปริมาณน้ำในอ่างเก็บน้ำที่ใช้ในทุกกิจกรรมทั่วประเทศ มากกว่าปริมาณน้ำที่เหลือเข้าอ่าง เมื่อเทียบกับสัปดาห์ที่ผ่านมา การใช้น้ำอย่างระมัดระวัง

% ปริมาณน้ำรวมแต่ละภาคปัจจุบัน



ภาค	สถานการณ์ปริมาณน้ำในอ่าง				ปริมาณน้ำเปลี่ยนแปลง (ล้าน ม.³)	สถานะ
	ล้น (แห่ง)	คงที่ (แห่ง)	เพิ่มขึ้น (แห่ง)	รวม (แห่ง)		
ภาคเหนือ	6	-	1	7	-117.00	ปริมาณน้ำในอ่างเก็บน้ำลดลง
ภาคตะวันออกเฉียงเหนือ	9	3	-	12	-94.00	ปริมาณน้ำในอ่างเก็บน้ำลดลง
ภาคกลาง	2	1	-	3	-6.00	ปริมาณน้ำในอ่างเก็บน้ำลดลง
ภาคตะวันตก	2	-	-	2	-234.00	ปริมาณน้ำในอ่างเก็บน้ำลดลง
ภาคตะวันออก	10	-	-	10	-28.13	ปริมาณน้ำในอ่างเก็บน้ำลดลง
ภาคใต้	3	-	1	4	-36.00	ปริมาณน้ำในอ่างเก็บน้ำลดลง
<b>รวมทั้งประเทศ</b>	<b>32</b>	<b>4</b>	<b>2</b>	<b>38</b>	<b>-515.13</b>	<b>ปริมาณน้ำในอ่างเก็บน้ำลดลง</b>

สรุปสถานการณ์ปริมาณน้ำในอ่าง

คงที่	4	อ่าง
ลดลง	32	อ่าง
เพิ่มขึ้น	2	อ่าง

ภาค	อ่างเก็บน้ำ	ความจุที่ (ล้าน ม.³)	ปริมาณน้ำที่ใช้งานได้ (ล้าน ม.³)	ใช้การได้จริง (ล้าน ม.³)	ปริมาณน้ำรวม		ปัจจุบัน วันที่ 18 กุมภาพันธ์ 2563		สัปดาห์ก่อน วันที่ 12 กุมภาพันธ์ 2563		ปริมาณน้ำ + เพิ่มขึ้น - ลดลง (ล้าน ม.³)	สถานการณ์ในอ่าง					
					วันที่ 18 กุมภาพันธ์ 2562	%	ปริมาณน้ำรวม	%	ปริมาณน้ำรวม	%							
					ปริมาณน้ำรวม	%	ปริมาณน้ำรวม	%	ปริมาณน้ำรวม	%							
<b>ภาคเหนือ (7)</b>																	
1	ภูมิพล (2)	13,462	3,800	9,662	8,013	60%	5,160	38%	1,360	10%	5,210	39%	1,410	10%	-50.00	ลดลง	
2	สิริกิติ์ (2)	9,510	2,850	6,660	6,248	66%	4,392	46%	1,542	16%	4,444	47%	1,594	17%	-52.00	ลดลง	
3	แม่งัด	265	12	253	244	92%	123	46%	111	42%	129	49%	117	44%	-6.00	ลดลง	
4	แมกวง	263	14	249	126	48%	71	27%	57	22%	73	28%	59	22%	-2.00	ลดลง	
5	กัวลม	106	3	103	75	71%	55	52%	52	49%	53	50%	50	47%	2.00	เพิ่มขึ้น	
6	กัวคอง	170	6	164	148	87%	86	51%	80	47%	89	52%	83	49%	-3.00	ลดลง	
7	แควน้อย	939	43	896	491	52%	375	40%	332	35%	381	41%	338	36%	-6.00	ลดลง	
	แม่จอก	110	16	94	43	39%	31	28%	15	14%	31	28%	15	14%	-	คงที่	
<b>รวมภาคเหนือ</b>		<b>34.85%</b>	<b>24,825</b>	<b>6,744</b>	<b>18,081</b>	<b>15,389</b>	<b>62%</b>	<b>10,293</b>	<b>41%</b>	<b>3,534</b>	<b>14%</b>	<b>10,410</b>	<b>42%</b>	<b>3,651</b>	<b>15%</b>	<b>-117.00</b>	<b>ลดลง</b>
<b>ภาคตะวันออกเฉียงเหนือ (12)</b>																	
8	ห้วยหลวง	136	7	129	47	35%	47	35%	40	29%	49	36%	42	31%	-2.00	ลดลง	
9	น้ำจูง	520	45	475	313	60%	237	46%	192	37%	241	46%	196	38%	-4.00	ลดลง	
10	น้ำพอง (2)	165	8	157	109	66%	81	49%	73	44%	83	50%	75	45%	-2.00	ลดลง	
11	จันทบูรณ์ (2)	164	37	127	90	55%	42	26%	5	3%	42	26%	5	3%	-	คงที่	
12	ลุมพินี (2)	2,431	581	1,850	707	29%	429	18%	-	0%	437	18%	-	0%	-	คงที่	
13	ลำปาว	1,980	100	1,880	872	44%	1,105	56%	1,005	51%	1,143	58%	1,043	53%	-38.00	ลดลง	
14	ลำตะคอง	314	22	292	219	70%	131	42%	109	35%	135	43%	113	36%	-4.00	ลดลง	
15	ลำพระเพลิง	155	1	154	67	43%	17	11%	16	10%	18	12%	17	11%	-1.00	ลดลง	
16	มูลน	141	7	134	62	44%	41	29%	34	24%	42	30%	35	25%	-1.00	ลดลง	
17	ลำพระ	275	7	268	144	52%	68	25%	61	22%	69	25%	62	23%	-1.00	ลดลง	
18	ลำน้ำ	121	3	118	38	31%	21	17%	18	15%	21	17%	18	15%	-	คงที่	
19	สิรินธร (2)	1,966	831	1,135	1,010	51%	1,479	75%	648	33%	1,520	77%	689	35%	-41.00	ลดลง	
<b>รวมภาคตะวันออกเฉียงเหนือ</b>		<b>11.80%</b>	<b>8,369</b>	<b>1,649</b>	<b>6,720</b>	<b>3,678</b>	<b>44%</b>	<b>3,699</b>	<b>44%</b>	<b>2,201</b>	<b>26%</b>	<b>3,800</b>	<b>45%</b>	<b>2,295</b>	<b>27%</b>	<b>-94.00</b>	<b>ลดลง</b>
<b>ภาคกลาง (3)</b>																	
20	ป่าสักชลสิทธิ์	960	3	957	400	42%	183	19%	180	19%	188	20%	185	19%	-5.00	ลดลง	
21	ห้วยเสลา	160	17	143	40	25%	35	22%	18	11%	35	22%	18	11%	-	คงที่	
22	กระเสียว	240	40	200	68	28%	58	24%	18	8%	59	25%	19	8%	-1.00	ลดลง	
<b>รวมภาคกลาง</b>		<b>1.92%</b>	<b>1,360</b>	<b>60</b>	<b>1,300</b>	<b>508</b>	<b>37%</b>	<b>276</b>	<b>20%</b>	<b>216</b>	<b>16%</b>	<b>282</b>	<b>21%</b>	<b>222</b>	<b>16%</b>	<b>-6.00</b>	<b>ลดลง</b>
<b>ภาคตะวันตก (2)</b>																	
23	ศรีนครินทร์ (2)	17,745	10,265	7,480	15,647	88%	14,291	81%	4,026	23%	14,401	81%	4,136	23%	-110.00	ลดลง	
24	วชิราลงกรณ (2)	8,860	3,012	5,848	6,675	75%	6,175	70%	3,163	36%	6,299	71%	3,287	37%	-124.00	ลดลง	
<b>รวมภาคตะวันตก</b>		<b>37.51%</b>	<b>26,605</b>	<b>13,277</b>	<b>13,328</b>	<b>22,321</b>	<b>84%</b>	<b>20,466</b>	<b>77%</b>	<b>7,189</b>	<b>27%</b>	<b>20,700</b>	<b>78%</b>	<b>7,423</b>	<b>28%</b>	<b>-234.00</b>	<b>ลดลง</b>
<b>ภาคตะวันออก (6+4)</b>																	
25	ขุนด่าน	224	5.00	219	118	53%	97	43%	92	41%	105	47%	100	45%	-8.00	ลดลง	
26	คลองสิเป็ด	420	30.00	390	220	52%	71	17%	41	10%	73	17%	43	10%	-2.00	ลดลง	
27	บางพระ (3)	117	12.00	105	70	60%	39	33%	27	23%	40	34%	28	24%	-1.00	ลดลง	
28	หนองปลาไหล (3)	164	13.75	150	130	79%	32	20%	18	11%	34	21%	20	12%	-2.00	ลดลง	
29	ประแสร์ (3)	295	20.00	275	187	63%	90	31%	70	24%	95	32%	75	25%	-5.00	ลดลง	
30	มาบประชัน (3)	17	0.72	16	14	85%	3	18%	2	14%	3	19%	2.48	15%	-0.19	ลดลง	
31	หนองค้อ (3)	21	1.00	20	8	36%	5	22%	4	18%	5	23%	3.89	18%	-0.13	ลดลง	
32	ดอกทราย (3)	79	3.00	76	59	74%	26	33%	23	30%	27	35%	24.49	31%	-1.01	ลดลง	
33	คลองใหญ่ (3)	45	3.00	42	32	70%	7	15%	4	9%	8	17%	4.67	10%	-0.80	ลดลง	
34	เขื่อนลั่นทม	295	19.00	276	215	73%	155	53%	136	46%	163	55%	144.00	49%	-8.00	ลดลง	
<b>รวมภาคตะวันออก</b>		<b>2.37%</b>	<b>1,678</b>	<b>1,07</b>	<b>1,570</b>	<b>1,052</b>	<b>63%</b>	<b>525</b>	<b>31%</b>	<b>418</b>	<b>25%</b>	<b>553</b>	<b>33%</b>	<b>446</b>	<b>27%</b>	<b>-28.13</b>	<b>ลดลง</b>
<b>ภาคใต้ (4)</b>																	
35	แก่งกระจาน	710	65	645	536	75%	371	52%	306	43%	380	54%	315	44%	-9.00	ลดลง	
36	ประจักษ์	391	18	373	308	79%	223	57%	205	52%	228	58%	210	54%	-5.00	ลดลง	
37	รัชชประภา (2)	5,639	1,352	4,287	4,469	79%	3,488	62%	2,136	38%	3,518	62%	2,166	38%	-30.00	ลดลง	
38	บางยาง (2)	1,454	276	1,178	1,140	78%	1,057	73%	781	54%	1,049	72%	773	53%	8.00	เพิ่มขึ้น	
<b>รวมภาคใต้</b>		<b>11.55%</b>	<b>8,194</b>	<b>1,711</b>	<b>6,483</b>	<b>6,453</b>	<b>79%</b>	<b>5,138</b>	<b>63%</b>	<b>3,428</b>	<b>42%</b>	<b>5,175</b>	<b>63%</b>	<b>3,464</b>	<b>42%</b>	<b>-36.00</b>	<b>ลดลง</b>
<b>รวมทั้งประเทศ</b>		<b>100%(38)</b>	<b>71,031</b>	<b>23,548</b>	<b>47,482</b>	<b>49,401</b>	<b>70%</b>	<b>40,398</b>	<b>57%</b>	<b>16,986</b>	<b>24%</b>	<b>40,920</b>	<b>58%</b>	<b>17,501</b>	<b>25%</b>	<b>-515.13</b>	<b>ลดลง</b>

ที่มาข้อมูล : ตารางสรุปสภาพน้ำในอ่างเก็บน้ำขนาดใหญ่ทั่วประเทศ และตารางสรุปสภาพน้ำในอ่างเก็บน้ำภาคตะวันออก กรมชลประทาน

หมายเหตุ :

- อ่างเก็บน้ำขนาดใหญ่ หมายถึง อ่างเก็บน้ำที่มีความจุตั้งแต่ 100 ล้าน ลบ.ม. ขึ้นไป
- เป็นอ่างเก็บน้ำอยู่ในความรับผิดชอบของการไฟฟ้าฝ่ายผลิตแห่งประเทศไทย(10) นอกนั้นอยู่ในความรับผิดชอบของกรมชลประทาน (28)
- เป็นอ่างเก็บน้ำขนาดกลางที่มีความสำคัญต่อการอุตสาหกรรมและการประปา ของลุ่มน้ำชายฝั่งทะเลตะวันออก
- ที่มา : กรมชลประทาน และการไฟฟ้าฝ่ายผลิตแห่งประเทศไทย
- จังหวัดที่มีอ่างเก็บน้ำขนาดใหญ่มีจำนวน 26 จังหวัด ไม่มี 50 จังหวัด

รศ. นายสัตย์ รังสีเกษม กักของอ่าง



ศูนย์เขล



ศูนย์ป้องกันกักตุนน้ำ กรมทรัพยากรน้ำ

ลำดับของเขื่อนตามความจุ

- ศรีนครินทร์ 2.ภูมิพล 3.สิริกิติ์ 4.วชิราลงกรณ 5.รัชชประภา
- ลุมพินี 7.สิรินธร 8.บางยาง 9.ลำปาว 10.ป่าสัก

ลำดับของเขื่อนตามปริมาณน้ำใช้การได้

- ภูมิพล 2.ศรีนครินทร์ 3.สิริกิติ์ 4.วชิราลงกรณ 5.รัชชประภา
- ลำปาว 7.ลุมพินี 8.บางยาง 9.สิรินธร 10.ป่าสัก