

รายงานสถานการณ์น้ำลุ่มน้ำยมและน่าน

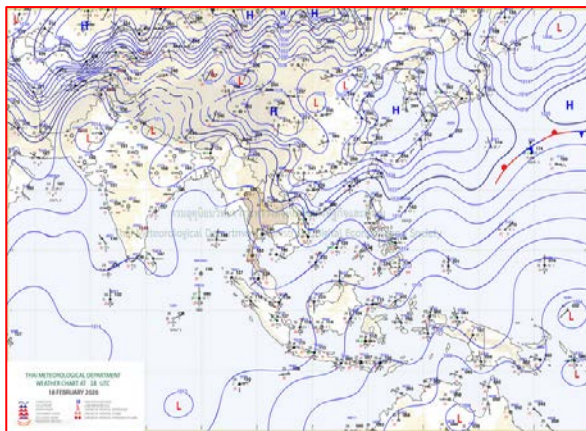
วันที่ 19 กุมภาพันธ์ 2563

1) สภาพภูมิอากาศ

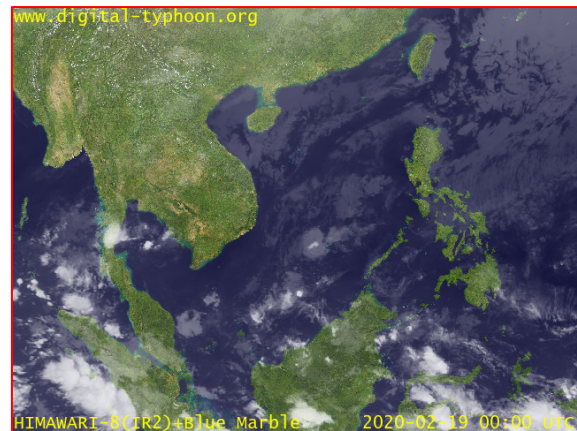
ลักษณะอากาศทั่วไป (ที่มา: กรมอุตุนิยมวิทยา)

พยากรณ์อากาศ 24 ชั่วโมงข้างหน้า ภาคตะวันออกเฉียงเหนือและภาคเหนือยังคงมีอากาศเย็นถึงหนาวในตอนเช้า โดยในภาคตะวันออกเฉียงเหนือมีลมแรงและอุณหภูมิลดลงอีก 1-3 องศาเซลเซียส ส่วนภาคเหนือ ภาคกลาง และภาคตะวันออก อุณหภูมิลดลงอีกเล็กน้อย ขอให้ประชาชนบริเวณประเทศไทยตอนบนดูแลรักษาสุขภาพเนื่องจากสภาพอากาศที่หนาวเย็นลงไว้ด้วย สำหรับภาคใต้มีฝนตกหนักบางแห่งและคลื่นลมบริเวณอ่าวไทยมีกำลังแรงขึ้น โดยอ่าวไทยตอนล่างมีคลื่นสูง 2-3 เมตร ขอให้ชาวเรือระมัดระวังในการเดินเรือและเรือเล็กบริเวณอ่าวไทยตอนล่างตั้งแต่จังหวัดนครศรีธรรมราชลงไปควรงดออกจากฝั่งจนถึงวันที่ 23 ก.พ. 63

บริเวณพื้นราบ อากาศเย็นในตอนเช้า อุณหภูมิต่ำสุด 18-22 องศาเซลเซียส อุณหภูมิสูงสุด 30-34 องศาเซลเซียส บริเวณยอดดอยและเทือกเขาสูง มีอากาศหนาวถึงหนาวจัด อุณหภูมิต่ำสุด 3-14 องศาเซลเซียส ผลคาดการณ์ปริมาณน้ำฝนล่วงหน้า 1-7 วัน อากาศเย็นถึงหนาวในตอนเช้า ตลอดช่วง โดยในช่วงวันที่ 19-21 ก.พ. อุณหภูมิลดลง 1-3 องศาเซลเซียส อุณหภูมิต่ำสุด 14-20 องศาเซลเซียส อุณหภูมิสูงสุด 32-37 องศาเซลเซียส บริเวณยอดดอยมีอากาศหนาวถึงหนาวจัด อุณหภูมิต่ำสุด 1-12 องศาเซลเซียส



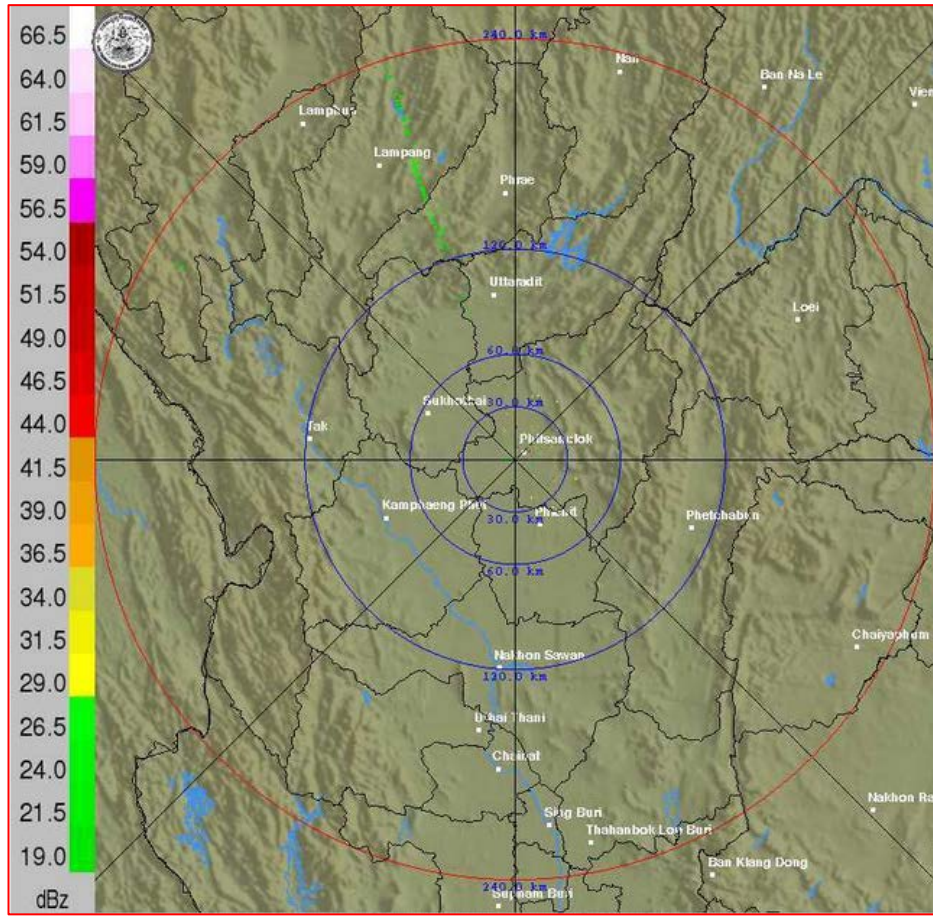
แผนที่อากาศ วันที่ 19 ก.พ. 2563 เวลา 07.00 น.



ภาพถ่ายจากดาวเทียม วันที่ 19 ก.พ. 2563

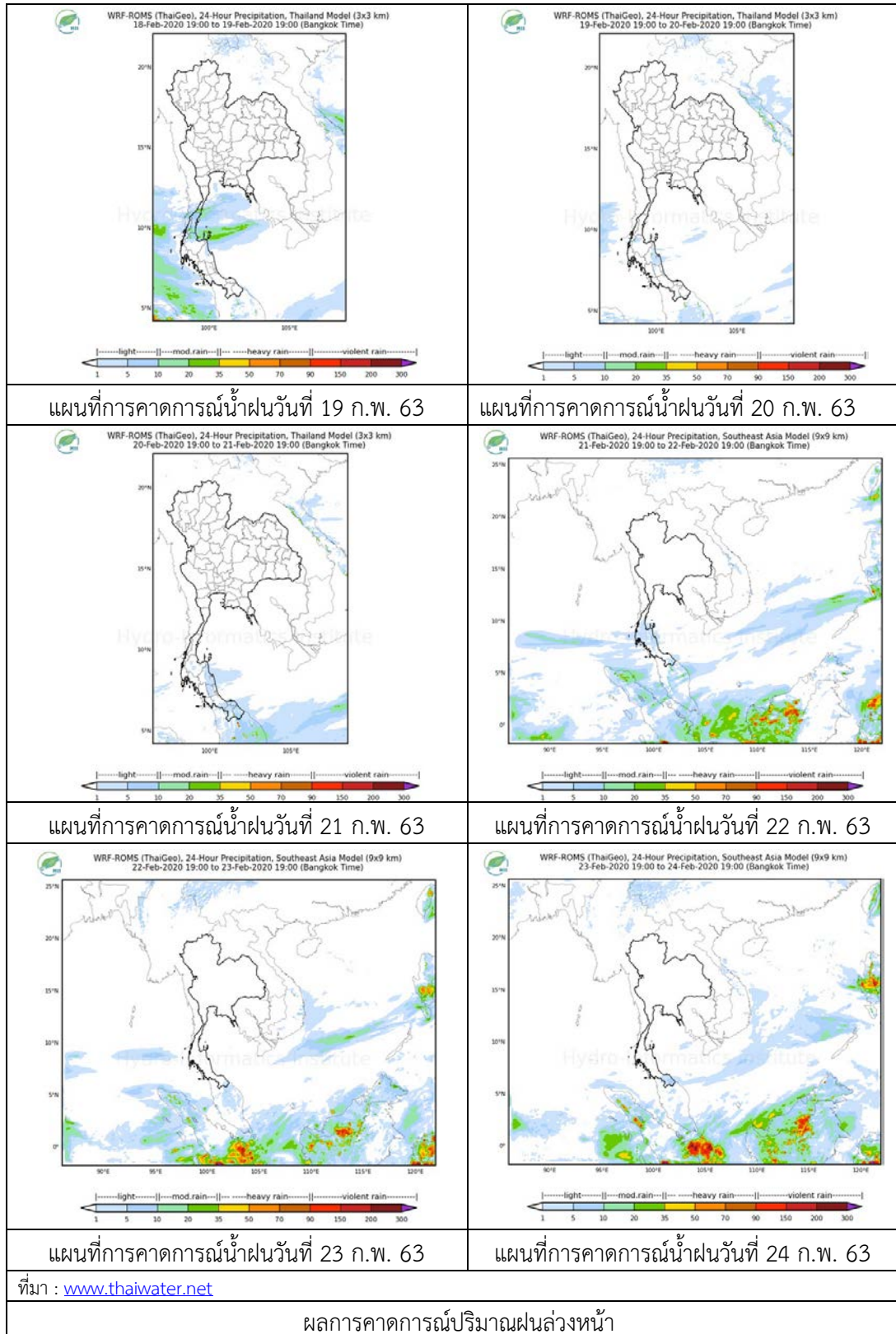
2) สถานการณ์ฝน

จากข้อมูลสถานการณ์ฝนในพื้นที่ลุ่มน้ำยมและน่านของวันที่ 19 กุมภาพันธ์ 2563 จากกรมทรัพยากรน้ำ กรมอุตุนิยมวิทยา กรมชลประทาน และสถาบันสารสนเทศทรัพยากรน้ำ (องค์การมหาชน) พบว่า ไม่มีปริมาณฝนตกในพื้นที่ลุ่มน้ำยมและน่าน



ภาพเรดาร์ตรวจอากาศ “พิษณุโลก” ณ วันที่ 19 กุมภาพันธ์ 2563 (ที่มา : กรมอุตุนิยมวิทยา)

สถานการณ์น้ำฝน



3) ข้อมูลปริมาณน้ำในลำน้ำ

ปัจจุบันสถานการณ์น้ำในลุ่มน้ำยมอยู่ในภาวะเฝ้าระวังน้ำแล้ง ระดับน้ำในลำน้ำส่วนใหญ่มีแนวโน้มทรงตัว และสถานการณ์น้ำในลำน้ำน่านอยู่ในภาวะเฝ้าระวังน้ำแล้ง ระดับน้ำในลำน้ำส่วนใหญ่มีแนวโน้มทรงตัว
 สถานการณ์น้ำท่า (14 – 18 ก.พ. 2563 ที่มา: กรมชลประทาน)

| สถานี | แม่น้ำ | อำเภอ | จังหวัด | ระดับตลิ่ง | เสาร์ | อาทิตย์ | จันทร์ | อังคาร | พุธ |
|-------|--------|------------------|-----------|--------------------------|------------|------------|------------|------------|------------|
| | | | | ปริมาณน้ำ (ลบ.ม./วิ.) | 15 ก.พ. | 16 ก.พ. | 17 ก.พ. | 18 ก.พ. | 19 ก.พ. |
| Y.14 | ยม | ศรีสัชชา ลัย | สุโขทัย | 12.00 | 1.09 | 1.08 | 1.07 | 1.05 | 1.04 |
| | | | | 2,319 | *** | *** | *** | *** | *** |
| Y.4 | ยม | เมือง สุโขทัย | สุโขทัย | 7.00 | -0.70 | -0.69 | -0.69 | -0.70 | -0.69 |
| | | | | 207.0 | *** | *** | *** | *** | *** |
| Y.5 | ยม | โพทะเล | พิจิตร | 8.25 | *** | *** | *** | *** | *** |
| | | | | 652 | *** | *** | *** | *** | *** |
| N.60 | น่าน | ตรอน | อุดรดิตถ์ | 9.70 | 0.69 | 0.62 | 0.69 | 0.63 | 0.57 |
| | | | | 2,055 | 94.89 | 85.18 | 94.89 | 86.50 | 78.85 |
| N.27A | น่าน | พรหม พิราม | พิษณุโลก | 9.17 | 0.66 | 0.44 | 0.36 | 0.95 | 0.74 |
| | | | | 476 | 70.86 | 57.17 | 52.86 | 93.85 | 76.58 |
| N.7A | น่าน | บางมูล นาก | พิจิตร | 10.78 | 1.14 | 1.17 | 1.02 | 0.94 | 1.15 |
| | | | | 1,152 | 90.51 | 91.93 | 85.02 | 81.53 | 90.98 |

*** ยังไม่ได้รับรายงาน



สถานีสะพานมหาโพธิ์ อ.เมือง จ.แพร่
(ลุ่มน้ำยม)



สถานีสะพานเฉลิมพระเกียรติ อ.บางมูลนาก จ.พิจิตร
(ลุ่มน้ำน่าน)

ปริมาณน้ำในลำน้ำในพื้นที่ลุ่มน้ำยมและน่าน

4) สรุป

- สถานการณ์น้ำในลุ่มน้ำยมอยู่ในภาวะเฝ้าระวังน้ำแล้ง ระดับน้ำในลำน้ำส่วนใหญ่มีแนวโน้มทรงตัว
- สถานการณ์น้ำในลุ่มน้ำน่านอยู่ในภาวะเฝ้าระวังน้ำแล้ง ระดับน้ำในลำน้ำส่วนใหญ่มีแนวโน้มทรงตัว